

鳥取県人口移動調査結果速報

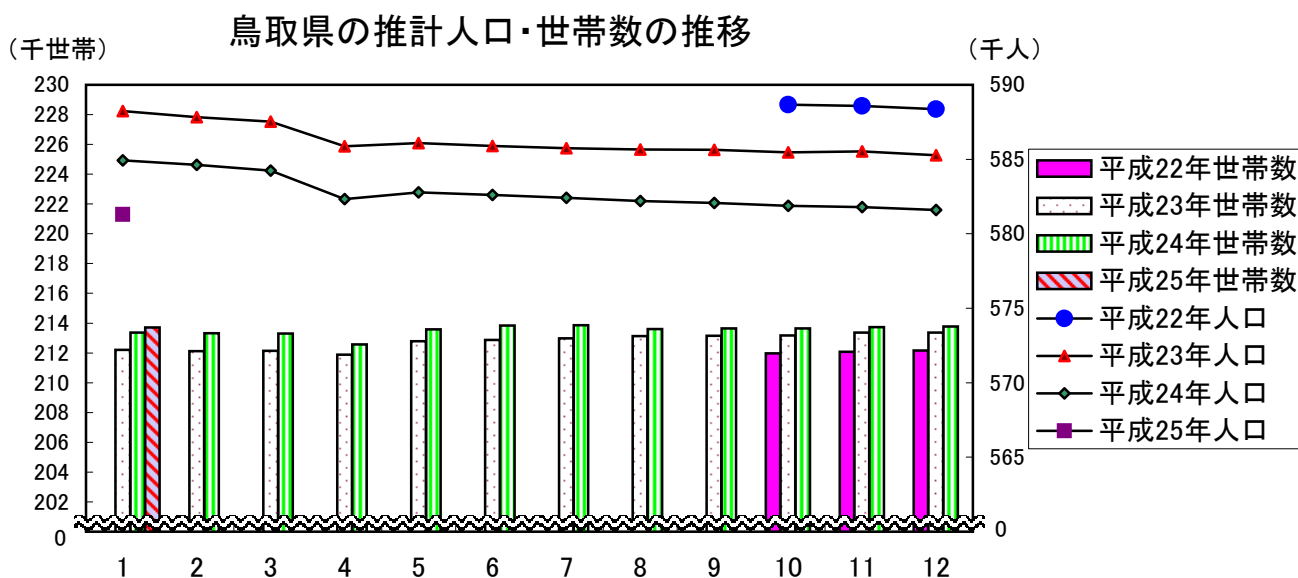
《平成25年1月1日現在》

推計人口及び推計世帯数は、平成22年国勢調査を基準として推計したものです。

推計人口 581,294 人
 (男 277,276人、女 304,018人)
 推計世帯数 213,705 世帯

○推計人口は、前月と比べ303人減少しました。

○人口減の要因は、自然増減が269人減、社会増減が34人減です。



(単位: 人、世帯、%)

区分	平25・1・1	平24・12・1	平24・1・1	対前月		対前年同月	
				増減数	増減率	増減数	増減率
推計人口	581,294	581,597	584,933	-303	-0.05	-3,639	-0.62
男	277,276	277,360	278,977	-84	-0.03	-1,701	-0.61
女	304,018	304,237	305,956	-219	-0.07	-1,938	-0.63
推計世帯数	213,705	213,770	213,357	-65	-0.03	348	0.16
自然増減	-269	-221	-264				
出生数	385	396	391	-11		-6	
死亡数	654	617	655	37		-1	
社会増減	-34	28	-78				
県外転入数	502	535	577	-33		-75	
県外転出数	536	507	655	29		-119	

※上表の転入、転出は県外を対象としたものの数値である。

平成24年12月中の市町村別人口動態

人口増加市町村
(4市町村)

市町村	増減数 (前月比)
米子市	31
日吉津村	13
倉吉市	7
北栄町	2

人口減少市町村
(14市町)

市町村	増減数 (前月比)
鳥取市	-125
大山町	-41
岩美町	-30
八頭町	-27
智頭町	-20
南部町	-19
境港市	-17
三朝町	-15
日野町	-15
日南町	-12
若桜町	-11
湯梨浜町	-11
琴浦町	-11
伯耆町	-2

人口増減なし市町村
(1町)

市町村	増減数 (前月比)
江府町	0

○推計人口は、前月と比べ303人減少しました。

○人口減の要因は、自然増減が269人減、社会増減が34人減です。

県計	303人減少
----	--------

人口と世帯数の月別推移

年月日	人 口				世 帯 数		一世帯 当たり 人 員
	総 数	人口増加			総世帯数	月間増減数	
		自然増減	社会増減				
H7 10.1	614,929	-	-	-	189,405	-	3.25
H12 10.1	613,289	-	-	-	201,067	-	3.05
H17 10.1	607,012	-	-	-	209,541	-	2.90
H22 10.1	588,667	-	-	-	211,964	-	2.78
H23 1.1	588,247	-129	-174	45	212,205	32	2.77
2.1	587,831	-416	-347	-69	212,126	-79	2.77
3.1	587,530	-301	-169	-132	212,144	18	2.77
4.1	585,877	-1,653	-217	-1,436	211,885	-259	2.77
5.1	586,094	217	-220	437	212,785	900	2.75
6.1	585,886	-208	-137	-71	212,877	92	2.75
7.1	585,755	-131	-168	37	212,970	93	2.75
8.1	585,652	-103	-40	-63	213,122	152	2.75
9.1	585,628	-24	-64	40	213,160	38	2.75
10.1	585,475	-153	-51	-102	213,183	23	2.75
11.1	585,528	53	-160	213	213,360	177	2.74
12.1	585,275	-253	-194	-59	213,365	5	2.74
H24 1.1	584,933	-342	-264	-78	213,357	-8	2.74
2.1	584,624	-309	-280	-29	213,324	-33	2.74
3.1	584,243	-381	-241	-140	213,295	-29	2.74
4.1	582,325	-1,918	-214	-1,704	212,575	-720	2.74
5.1	582,787	462	-229	691	213,592	1,017	2.73
6.1	582,618	-169	-137	-32	213,832	240	2.72
7.1	582,422	-196	-127	-69	213,853	21	2.72
8.1	582,203	-219	-144	-75	213,612	-241	2.73
9.1	582,062	-141	-112	-29	213,651	39	2.72
10.1	581,870	-192	-130	-62	213,641	-10	2.72
11.1	581,790	-80	-150	70	213,736	95	2.72
12.1	581,597	-193	-221	28	213,770	34	2.72
H25 1.1	581,294	-303	-269	-34	213,705	-65	2.72

(注1) 平成7年10月～平成22年10月の人口と世帯数は国勢調査値。
平成23年1月以降の人口と世帯数は、平成22年国勢調査を基準として推計したものである。

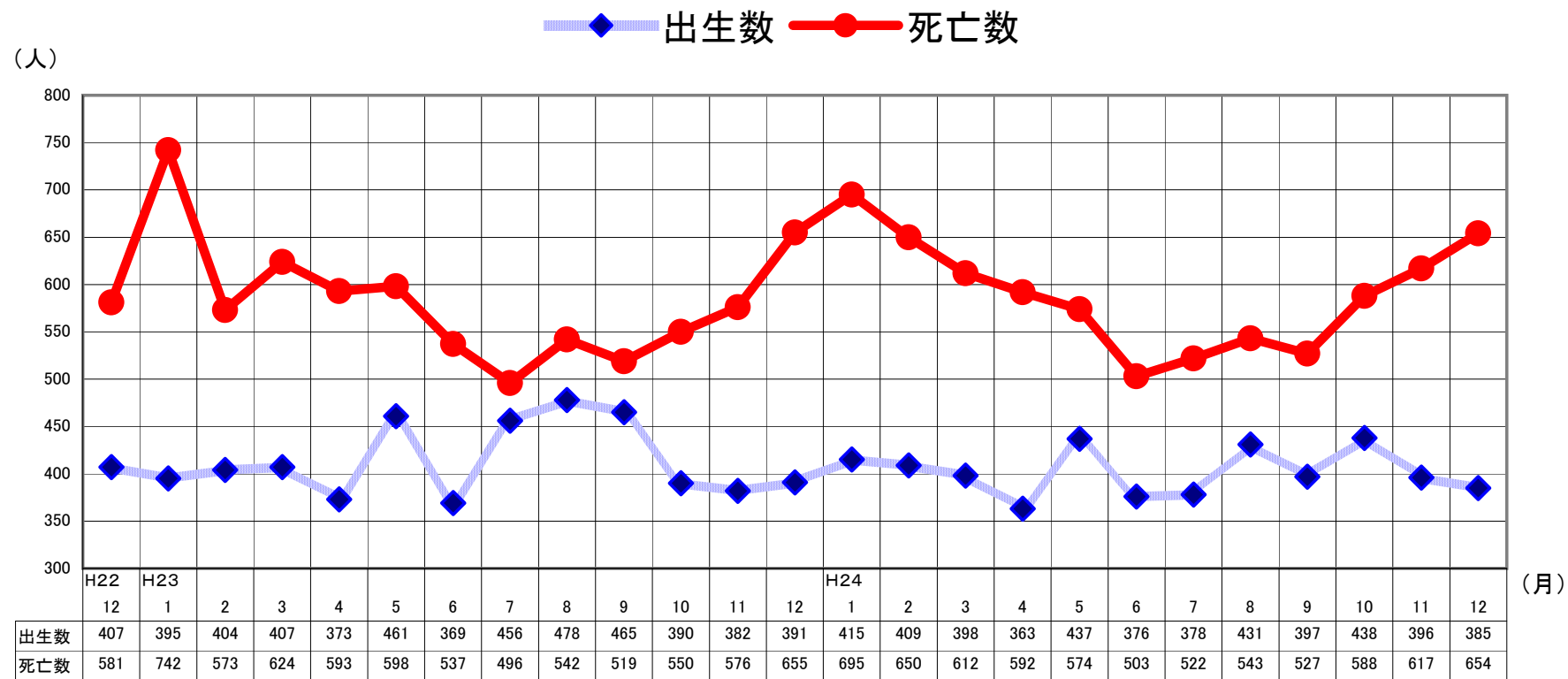
人 口 動 態 の 推 移

年 月	実 数 (人)							率 (対人口1000人比)			
	人口増減	自然増減	出生 死亡		社会増減	県外転入	県外転出	出生	死亡	転入	転出
			出 生	死 亡							
S 54年	4,714	3,593	8,267	4,674	1,121	17,073	15,952	13.8	7.8	28.5	26.6
55	3,566	3,236	8,196	4,960	330	16,183	15,853	13.6	8.2	26.8	26.2
56	2,701	3,196	8,006	4,810	-495	15,806	16,301	13.2	7.9	26.0	26.8
57	2,331	3,199	7,939	4,740	-868	15,215	16,083	13.0	7.8	24.9	26.4
58	1,899	3,247	8,238	4,991	-1,348	14,533	15,881	13.5	8.2	23.7	25.9
59	1,625	2,939	7,982	5,043	-1,314	14,127	15,441	13.0	8.2	23.0	25.1
60	1,304	2,657	7,508	4,851	-1,353	13,891	15,244	12.2	7.9	22.5	24.7
61	739	2,362	7,342	4,980	-1,623	13,208	14,831	11.9	8.1	21.4	24.1
62	259	2,179	6,989	4,810	-1,920	13,077	14,997	11.3	7.8	21.2	24.3
63	534	1,707	6,887	5,180	-1,173	13,233	14,406	11.2	8.4	21.4	23.3
H 元年	-27	1,450	6,400	4,950	-1,477	13,373	14,850	10.4	8.0	21.7	24.0
2	252	1,171	6,398	5,227	-919	14,142	15,061	10.4	8.5	23.0	24.5
3	-386	830	6,227	5,397	-1,216	14,020	15,236	10.1	8.8	22.8	24.8
4	-750	615	6,019	5,404	-1,365	13,633	14,998	9.8	8.8	22.1	24.4
5	-182	308	5,843	5,535	-490	13,891	14,381	9.5	9.0	22.6	23.4
6	897	513	6,042	5,529	384	14,139	13,755	9.8	9.0	23.0	22.4
7	610	-33	5,746	5,779	643	14,310	13,667	9.3	9.4	23.3	22.2
8	365	207	5,614	5,407	158	13,979	13,821	9.1	8.8	22.7	22.4
9	-78	-78	5,592	5,670	0	14,086	14,086	9.1	9.2	22.9	22.9
10	-100	15	5,643	5,628	-115	14,391	14,506	9.2	9.1	23.4	23.6
11	-368	-463	5,385	5,848	95	14,219	14,124	8.8	9.5	23.1	23.0
12	-346	-303	5,647	5,950	-43	14,209	14,252	9.2	9.7	23.2	23.2
13	-73	-192	5,633	5,825	119	14,528	14,409	9.2	9.5	23.7	23.5
14	-884	-476	5,382	5,858	-408	14,398	14,806	8.8	9.6	23.5	24.2
15	-1,347	-614	5,465	6,079	-733	13,636	14,369	8.9	10.0	22.3	23.5
16	-1,537	-876	5,307	6,183	-661	13,625	14,286	8.7	10.1	22.3	23.4
17	-2,832	-1,254	5,038	6,292	-1,578	12,807	14,385	8.3	10.4	21.1	23.7
18	-2,988	-1,069	5,235	6,304	-1,919	12,264	14,183	8.7	10.4	20.3	23.5
19	-4,269	-1,567	5,051	6,618	-2,702	11,949	14,651	8.4	11.0	19.9	24.4
20	-4,937	-1,735	4,921	6,656	-3,202	10,938	14,140	8.2	11.1	18.3	23.7
21	-3,724	-1,747	4,880	6,627	-1,977	11,405	13,382	8.2	11.2	19.3	22.6
22	-3,361	-2,122	4,793	6,915	-1,239	10,665	11,904	8.1	11.7	18.1	20.2
23	-3,314	-2,031	4,971	7,002	-1,283	10,635	11,918	8.5	12.0	18.2	20.4
月別 (H23.1~H23.12再掲)											
H23. 1	-416	-347	395	742	-69	482	551	7.9	14.9	9.7	11.0
2	-301	-169	404	573	-132	555	687	9.0	12.7	12.3	15.2
3	-1,653	-217	407	624	-1,436	2,011	3,447	8.2	12.5	40.4	69.3
4	217	-220	373	593	437	1,946	1,509	7.7	12.3	40.4	31.3
5	-208	-137	461	598	-71	720	791	9.3	12.0	14.5	15.9
6	-131	-168	369	537	37	744	707	7.7	11.2	15.5	14.7
7	-103	-40	456	496	-63	707	770	9.2	10.0	14.2	15.5
8	-24	-64	478	542	40	865	825	9.6	10.9	17.4	16.6
9	-153	-51	465	516	-102	686	788	9.7	10.7	14.3	16.4
10	53	-160	390	550	213	815	602	7.8	11.1	16.4	12.1
11	-253	-194	382	576	-59	527	586	7.9	12.0	11.0	12.2
12	-342	-264	391	655	-78	577	655	7.9	13.2	11.6	13.2
H24. 1	-309	-280	415	695	-29	542	571	8.4	14.0	10.9	11.5
2	-381	-241	409	650	-140	582	722	8.8	14.0	12.5	15.6
3	-1,918	-214	398	612	-1,704	1,923	3,627	8.0	12.3	38.8	73.1
4	462	-229	363	592	691	2,132	1,441	7.6	12.3	44.4	30.0
5	-169	-137	437	574	-32	706	738	8.8	11.6	14.3	14.9
6	-196	-127	376	503	-69	607	676	7.9	10.5	12.7	14.1
7	-219	-144	378	522	-75	753	828	7.6	10.6	15.2	16.7
8	-141	-112	431	543	-29	744	773	8.7	10.9	15.0	15.5
9	-192	-130	397	527	-62	616	678	8.3	11.0	12.9	14.2
10	-80	-150	438	588	70	789	719	8.9	11.9	16.0	14.6
11	-193	-221	396	617	28	535	507	8.3	12.9	11.2	10.6
12	-303	-269	385	654	-34	502	536	7.8	13.2	10.2	10.9

(注)率(対人口1000人比)は次の式により、年率換算したものである。

率=月間件数÷月間日数×年間日数÷月初人口×1000

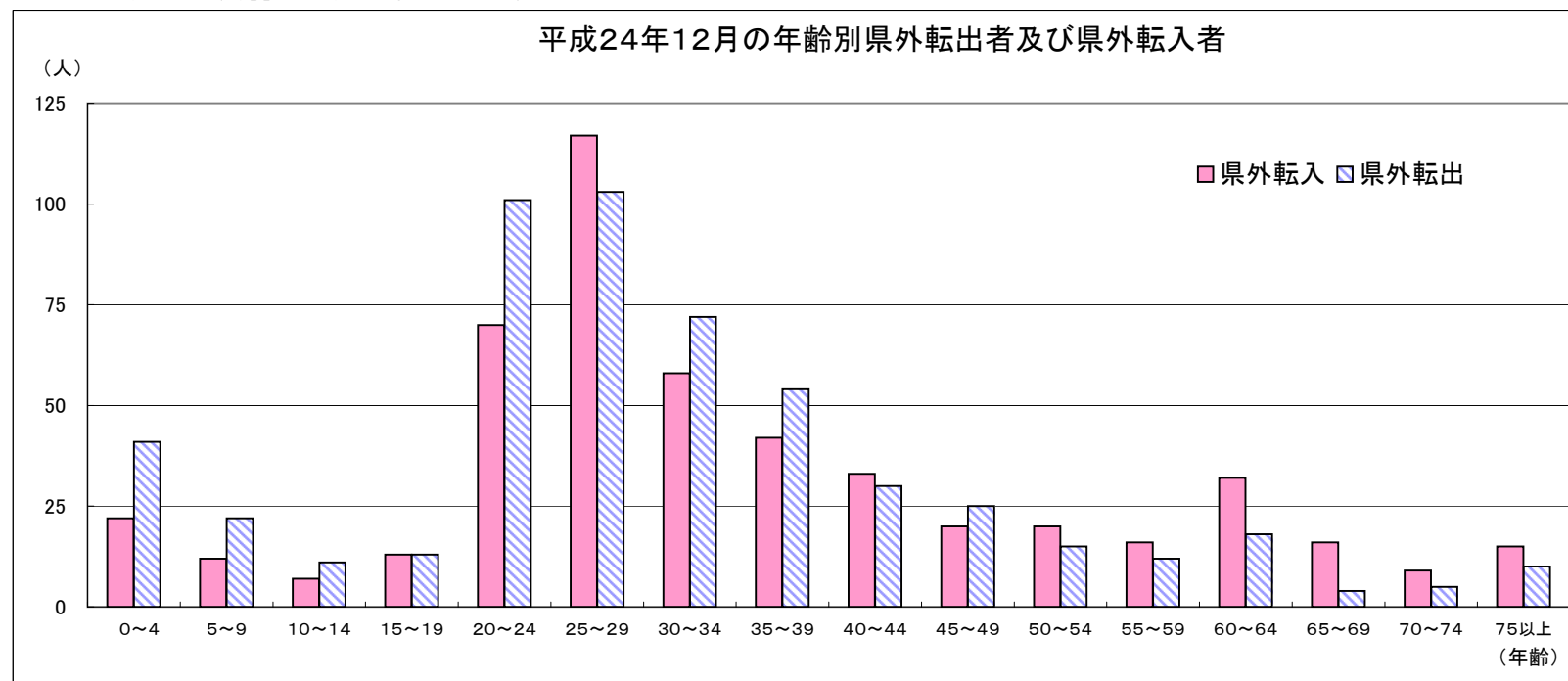
自然動態推移(出生数・死亡数)



平成24年12月の社会動態(年齢5歳階級別、男女別県外転入及び県外転出者)

	県外転入			県外転出			転出入超過数(A)-(B)		
	男	女	計(A)	男	女	計(B)	男	女	総数
0～4歳	13 (13)	9 (9)	22 (22)	20 (20)	21 (21)	41 (41)	-7 [-7]	-12 [-12]	-19 [-19]
5～9歳	4 (4)	8 (8)	12 (12)	15 (15)	7 (6)	22 (21)	-11 [-11]	1 [2]	-10 [-9]
10～14歳	2 (2)	5 (5)	7 (7)	5 (5)	6 (6)	11 (11)	-3 [-3]	-1 [-1]	-4 [-4]
15～19歳	5 (5)	8 (6)	13 (11)	8 (8)	5 (5)	13 (13)	-3 [-3]	3 [1]	0 [-2]
20～24歳	32 (31)	38 (28)	70 (59)	47 (44)	54 (39)	101 (83)	-15 [-13]	-16 [-11]	-31 [-24]
25～29歳	57 (55)	60 (41)	117 (96)	36 (35)	67 (52)	103 (87)	21 [20]	-7 [-11]	14 [9]
30～34歳	20 (17)	38 (36)	58 (53)	35 (35)	37 (29)	72 (64)	-15 [-18]	1 [7]	-14 [-11]
35～39歳	22 (21)	20 (19)	42 (40)	22 (20)	32 (31)	54 (51)	0 [1]	-12 [-12]	-12 [-11]
40～44歳	21 (21)	12 (11)	33 (32)	18 (18)	12 (10)	30 (28)	3 [3]	0 [1]	3 [4]
45～49歳	12 (12)	8 (7)	20 (19)	19 (19)	6 (6)	25 (25)	-7 [-7]	2 [1]	-5 [-6]
50～54歳	12 (12)	8 (7)	20 (19)	9 (7)	6 (4)	15 (11)	3 [5]	2 [3]	5 [8]
55～59歳	9 (9)	7 (7)	16 (16)	6 (5)	6 (6)	12 (11)	3 [4]	1 [1]	4 [5]
60～64歳	20 (19)	12 (12)	32 (31)	12 (12)	6 (6)	18 (18)	8 [7]	6 [6]	14 [13]
65～69歳	9 (9)	7 (7)	16 (16)	1 (1)	3 (3)	4 (4)	8 [8]	4 [4]	12 [12]
70～74歳	4 (4)	5 (5)	9 (9)	1 (1)	4 (4)	5 (5)	3 [3]	1 [1]	4 [4]
75歳以上	8 (8)	7 (7)	15 (15)	4 (4)	6 (6)	10 (10)	4 [4]	1 [1]	5 [5]
計	250 (242)	252 (215)	502 (457)	258 (249)	278 (234)	536 (483)	-8 [-7]	-26 [-19]	-34 [-26]

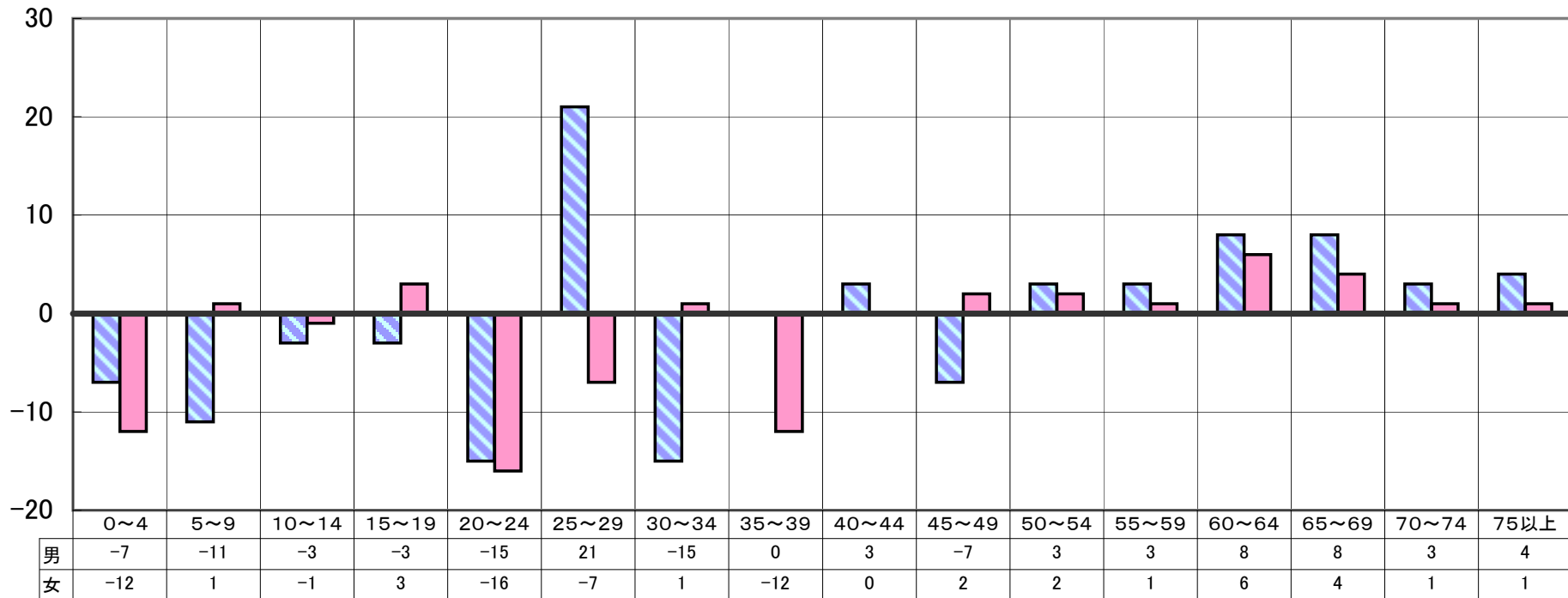
※()は日本人で内数、[]は日本人の転出入超過数



平成24年12月の転出入超過数

■ 男 ■ 女

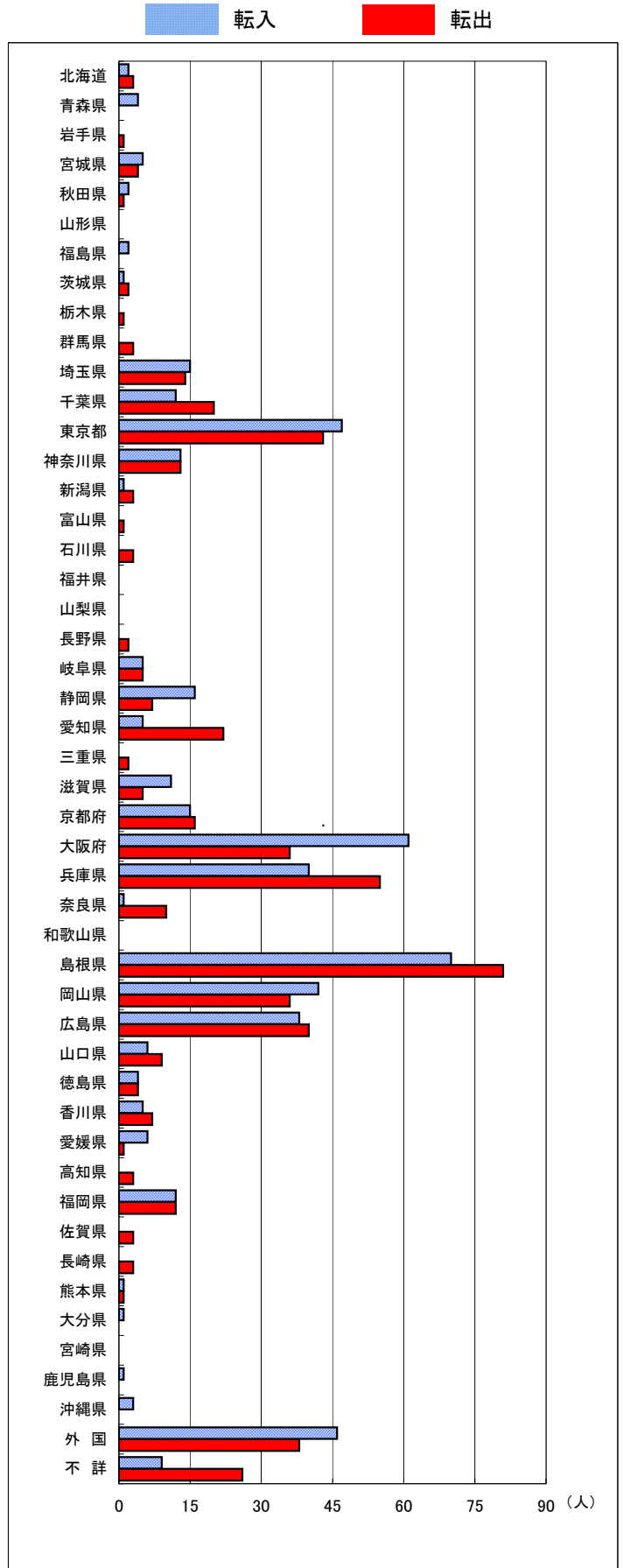
(人)



(年齢)

平成24年12月の地域別県外転入出者数

	転入			転出		
	男	女	総数	男	女	総数
北海道	2	0	2	2	1	3
青森県	3	1	4	0	0	0
岩手県	0	0	0	0	1	1
宮城県	3	2	5	2	2	4
秋田県	0	2	2	0	1	1
山形県	0	0	0	0	0	0
福島県	1	1	2	0	0	0
茨城県	0	1	1	0	2	2
栃木県	0	0	0	1	0	1
群馬県	0	0	0	3	0	3
埼玉県	11	4	15	6	8	14
千葉県	7	5	12	12	8	20
東京都	30	17	47	20	23	43
神奈川県	7	6	13	3	10	13
新潟県	1	0	1	1	2	3
富山県	0	0	0	1	0	1
石川県	0	0	0	1	2	3
福井県	0	0	0	0	0	0
山梨県	0	0	0	0	0	0
長野県	0	0	0	2	0	2
岐阜県	3	2	5	2	3	5
静岡県	11	5	16	1	6	7
愛知県	3	2	5	14	8	22
三重県	0	0	0	1	1	2
滋賀県	7	4	11	2	3	5
京都府	4	11	15	9	7	16
大阪府	25	36	61	14	22	36
兵庫県	23	17	40	27	28	55
奈良県	0	1	1	6	4	10
和歌山県	0	0	0	0	0	0
島根県	31	39	70	42	39	81
岡山県	19	23	42	17	19	36
広島県	21	17	38	21	19	40
山口県	3	3	6	8	1	9
徳島県	2	2	4	2	2	4
香川県	4	1	5	4	3	7
愛媛県	1	5	6	1	0	1
高知県	0	0	0	1	2	3
福岡県	7	5	12	8	4	12
佐賀県	0	0	0	1	2	3
長崎県	0	0	0	3	0	3
熊本県	1	0	1	1	0	1
大分県	1	0	1	0	0	0
宮崎県	0	0	0	0	0	0
鹿児島県	1	0	1	0	0	0
沖縄県	2	1	3	0	0	0
外国	9	37	46	12	26	38
不詳	7	2	9	7	19	26
総数	250	252	502	258	278	536



平成25年1月1日現在市町村別推計人口及び平成24年12月人口動態

市町村	推計 世帯数	推計人口 (平成25年1月1日現在)			人口増減 (平成24年12月)			自然動態							社会動態												
		総数	男	女	総数	男	女	自然増減			出生		死亡		社会増減			転入					転出				
								総数	男	女	総数	うち男	総数	うち男	総数	男	女	総数	県外	うち男	県内	うち男	総数	県外	うち男	県内	うち男
県計	213,705	581,294	277,276	304,018	-303	-84	-219	-269	-76	-193	385	212	654	288	-34	-8	-26	925	502	250	423	183	959	536	258	423	183
市計	163,786	428,717	205,319	223,398	-104	-6	-98	-160	-33	-127	302	170	462	203	56	27	29	666	399	210	267	119	610	414	212	196	90
郡計	49,919	152,577	71,957	80,620	-199	-78	-121	-109	-43	-66	83	42	192	85	-90	-35	-55	259	103	40	156	64	349	122	46	227	93
東部地区	87,011	236,289	114,423	121,866	-213	-81	-132	-113	-24	-89	139	76	252	100	-100	-57	-43	258	142	64	116	41	358	235	113	123	49
中部地区	36,834	106,655	50,195	56,460	-28	3	-31	-53	-10	-43	63	33	116	43	25	13	12	212	82	35	130	54	187	85	36	102	40
西部地区	89,860	238,350	112,658	125,692	-62	-6	-56	-103	-42	-61	183	103	286	145	41	36	5	455	278	151	177	88	414	216	109	198	94
鳥取市	73,662	195,458	95,032	100,426	-125	-46	-79	-79	-10	-69	120	66	199	76	-46	-36	-10	196	112	55	84	32	242	182	98	60	25
米子市	58,871	148,349	70,198	78,151	31	26	5	-34	-6	-28	137	80	171	86	65	32	33	299	194	111	105	46	234	155	82	79	43
倉吉市	18,223	49,902	23,352	26,550	7	15	-8	-24	-7	-17	27	13	51	20	31	22	9	100	47	21	53	25	69	39	15	30	9
境港市	13,030	35,008	16,737	18,271	-17	-1	-16	-23	-10	-13	18	11	41	21	6	9	-3	71	46	23	25	16	65	38	17	27	13
岩美郡	4,001	12,034	5,665	6,369	-30	-12	-18	-15	-6	-9	3	2	18	8	-15	-6	-9	25	16	2	9	4	40	25	4	15	8
岩美町	4,001	12,034	5,665	6,369	-30	-12	-18	-15	-6	-9	3	2	18	8	-15	-6	-9	25	16	2	9	4	40	25	4	15	8
八頭郡	9,348	28,797	13,726	15,071	-58	-23	-35	-19	-8	-11	16	8	35	16	-39	-15	-24	37	14	7	23	5	76	28	11	48	16
若桜町	1,346	3,629	1,722	1,907	-11	-4	-7	-5	-2	-3	2	0	7	2	-6	-2	-4	3	0	0	3	1	9	0	0	9	3
智頭町	2,523	7,419	3,499	3,920	-20	-6	-14	-8	-6	-2	2	0	10	6	-12	0	-12	11	8	4	3	0	23	8	1	15	3
八頭町	5,479	17,749	8,505	9,244	-27	-13	-14	-6	0	-6	12	8	18	8	-21	-13	-8	23	6	3	17	4	44	20	10	24	10
東伯郡	18,611	56,753	26,843	29,910	-35	-12	-23	-29	-3	-26	36	20	65	23	-6	-9	3	112	35	14	77	29	118	46	21	72	31
三朝町	2,341	6,787	3,202	3,585	-15	-6	-9	-1	2	-3	6	3	7	1	-14	-8	-6	6	4	0	2	0	20	6	2	14	6
湯梨浜町	5,544	16,873	8,067	8,806	-11	-1	-10	-7	-1	-6	9	6	16	7	-4	0	-4	37	14	6	23	11	41	19	10	22	7
琴浦町	5,868	18,046	8,454	9,592	-11	-5	-6	-16	-4	-12	10	5	26	9	5	-1	6	39	11	6	28	10	34	9	5	25	12
北栄町	4,858	15,047	7,120	7,927	2	0	2	-5	0	-5	11	6	16	6	7	0	7	30	6	2	24	8	23	12	4	11	6
西伯郡	13,532	43,081	20,282	22,799	-49	-19	-30	-27	-19	-8	23	9	50	28	-22	0	-22	73	29	15	44	24	95	16	6	79	33
日吉津村	1,128	3,438	1,608	1,830	13	10	3	3	2	1	6	3	3	1	10	8	2	15	7	2	8	6	5	1	0	4	0
大山町	5,288	16,957	8,010	8,947	-41	-20	-21	-16	-9	-7	8	2	24	11	-25	-11	-14	20	9	6	11	5	45	4	1	41	21
南部町	3,498	11,377	5,332	6,045	-19	-9	-10	-9	-7	-2	5	2	14	9	-10	-2	-8	12	3	2	9	6	22	8	3	14	7
伯耆町	3,618	11,309	5,332	5,977	-2	0	-2	-5	-5	0	4	2	9	7	3	5	-2	26	10	5	16	7	23	3	2	20	5
日野郡	4,427	11,912	5,441	6,471	-27	-12	-15	-19	-7	-12	5	3	24	10	-8	-5	-3	12	9	2	3	2	20	7	4	13	5
日南町	2,040	5,161	2,366	2,795	-12	-4	-8	-9	-1	-8	1	0	10	1	-3	-3	0	6	5	1	1	1	9	6	4	3	1
日野町	1,335	3,543	1,595	1,948	-15	-8	-7	-8	-6	-2	1	0	9	6	-7	-2	-5	3	2	1	1	1	10	1	0	9	4
江府町	1,052	3,208	1,480	1,728	0	0	0	-2	0	-2	3	3	5	3	2	0	2	3	2	0	1	0	1	0	0	1	0