

岩美道路だより

平成26年3月号

《事業概要》岩美道路

- ・事業名 一般国道178号 岩美道路
- ・区間及び延長
区間 岩美郡岩美町陸上～同町本庄
延長 約5.7km
- ・道路規格及び設計速度
道路区分 第1種第3級
車線数 2車線
設計速度 80km/h

《事業実施担当窓口》

鳥取県土整備事務所
山陰道・岩美道路推進室
電話 0857-20-3612・3614
E-mail tottori_kendoseibi@pref.tottori.jp
鳥取県土整備事務所ホームページ
<http://www.pref.tottori.lg.jp/t-kendo/>
岩美道路の情報を随時更新しています。

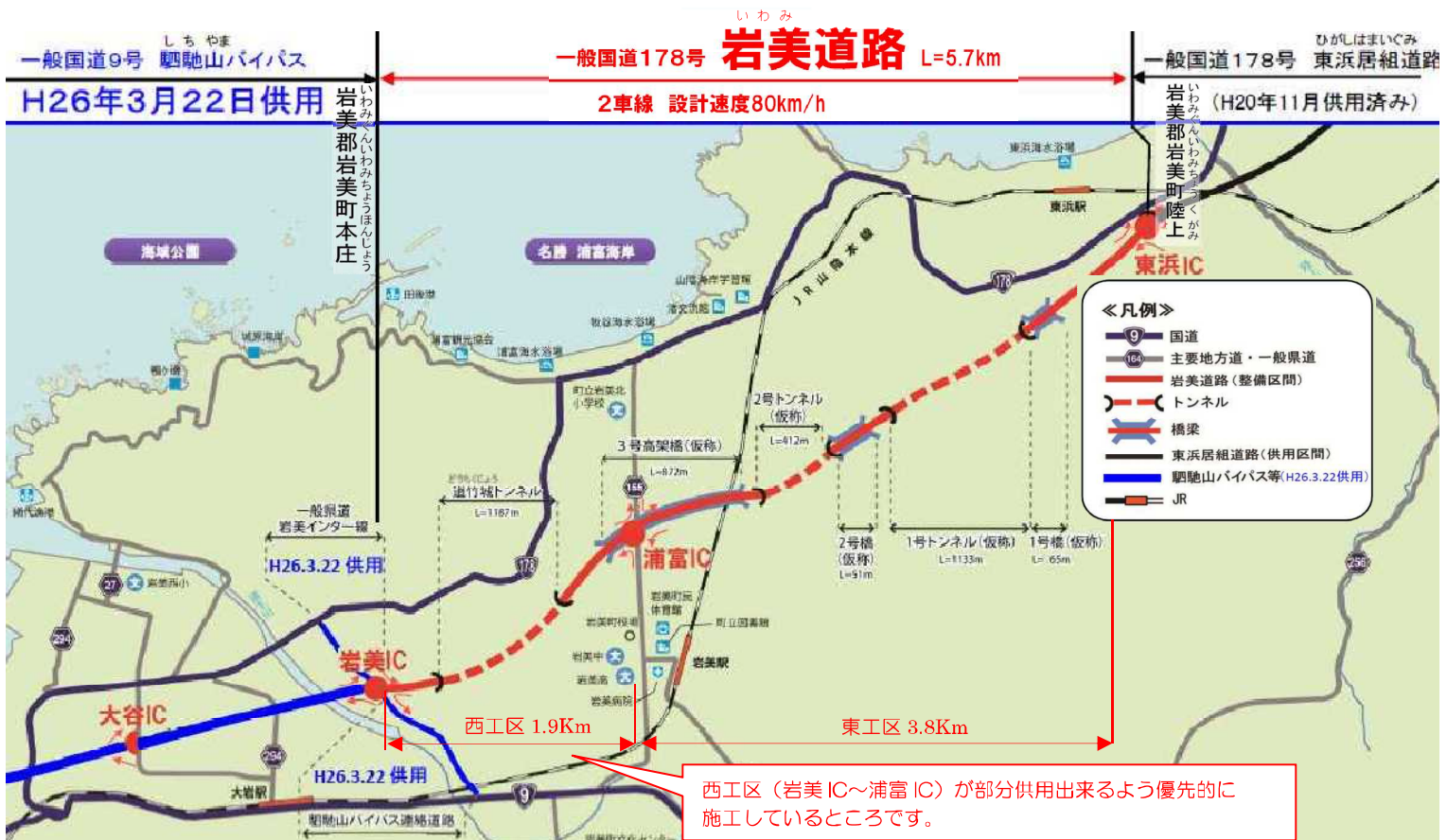


3月22日駟馳山バイパスが、開通します！

岩美道路と岩美ICで接続され、現在国交省で整備中の駟馳山バイパスが平成26年3月22日（土）に開通します。

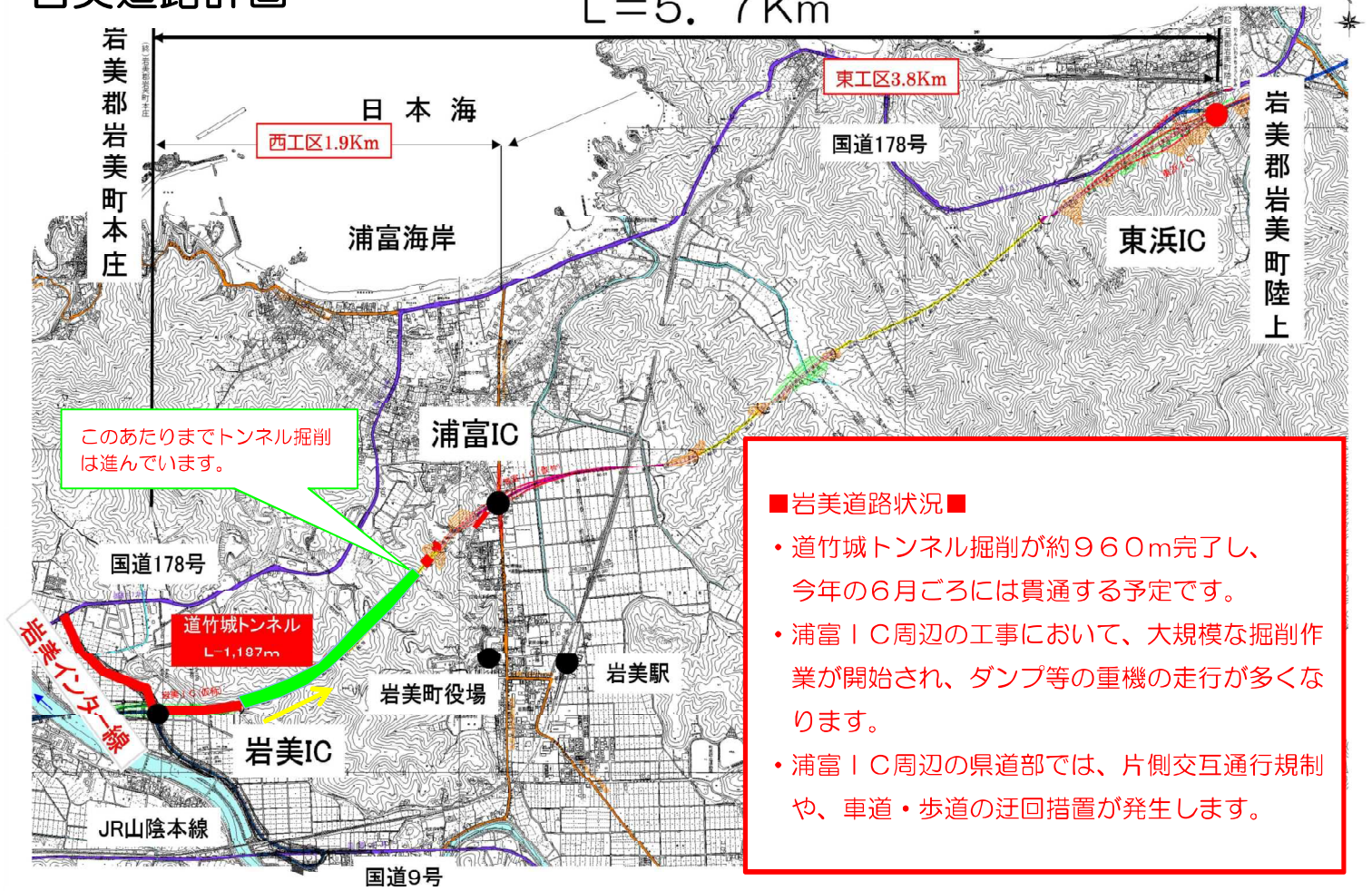
バイパス開通に伴い、県道岩美インター線、駟馳山バイパス連絡道路も供用されます。

引き続き、岩美道路の早期完成を目指します。



岩美道路計画

L=5.7Km



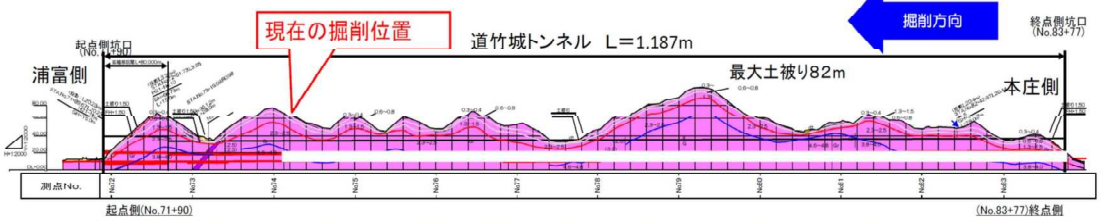
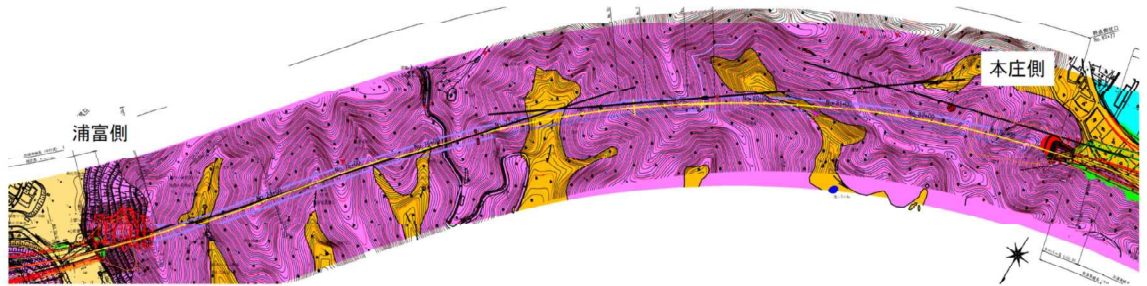
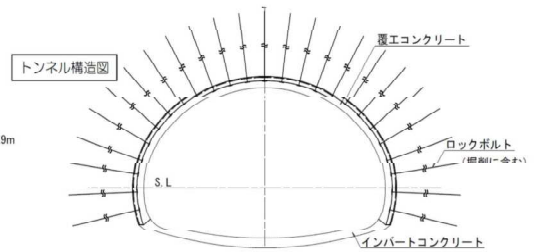
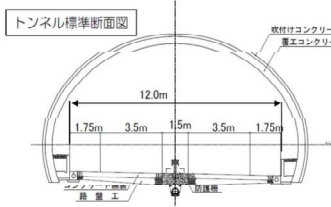
- 岩美道路状況■
- 道竹城トンネル掘削が約960m完了し、今年の6月ごろには貫通する予定です。
 - 浦富IC周辺の工事において、大規模な掘削作業が開始され、ダンプ等の重機の走行が多くなります。
 - 浦富IC周辺の県道部では、片側交互通行規制や、車道・歩道の迂回措置が発生します。

国道178号（岩美道路） 道竹城トンネル 工事進捗状況図



発注者	鳥取県
受注者	大林・大成・八幡特定建設工事共同企業体
工期	H24.10.16~H27.3.13

平成 26年 3月 7日 現在



工種	全延長	施工済	進捗率	道竹城トンネル 1,187m
掘削	1,187 m	960m	81%	
覆工	1,187 m	460m	39%	
土工	1,187 m	0m	0%	
舗装	1,187 m	0m	0%	

浦富地内の工事について

- ・新設した付替町道をご利用下さい。
- ・今後、発生する土砂の易外搬出のため多数のダンプ等が走行することになります。
- ・ダンプ等の走行にあたっては、一般車両及び歩行者への安全確保を最優先とします。
- ・交差点付近等には適切に交通誘導員を配置します。
- ・その他、橋梁下部工事等で現在の県道に隣接して工事を行う際には、現地の施工状況に応じ、片側交互通行規制や車道・歩道の迂回路を設置させていただきます。
- ・県道部での通行規制や複数の工事の轉換等、当該箇所の通行口はご迷惑をおかけしますが、ご理解ご協力の程よろしくお祈いします。

④橋梁下部（1工区）により、県道部での片側交互通行、迂回路が生じます、交通誘導員、案内看板を配置し、安全確保に努めます。



浦富地内の施工業者

工事名/施工業者	工期	担当者/連絡先	工事内容	進捗
①道竹城トンネル 大木・大成・八幡JV	平成24年10月～平成27年3月	浜田 0857-73-0765	トンネル工事	60%
②1工区 栗山・プロラクトJV	平成25年10月～平成26年7月	荻内 0857-22-8041	土工事 (トンネル坑口排土)	30%
③2工区 新興建設(株)	平成25年10月～平成26年5月	森下 0857-23-6811	道路改良・水路整備	80%
④橋梁下部(1工区) 株大晃工業	平成25年11月～平成26年9月	新川 0857-22-0777	杭基礎・橋脚整備	10%
⑤3工区 藤原・田中JV	平成26年1月～平成26年6月	日内 0857-30-3700	土工事 (道路本線部山切)	10%
⑥5工区 興洋・田中・大谷JV	平成26年3月～平成26年1月	寺谷 0857-28-2244	土工事 (道路本線部山切)	0%
⑦橋梁下部(2工区) 未定	(予定)平成26年5月～	未定	杭基礎・橋脚整備	

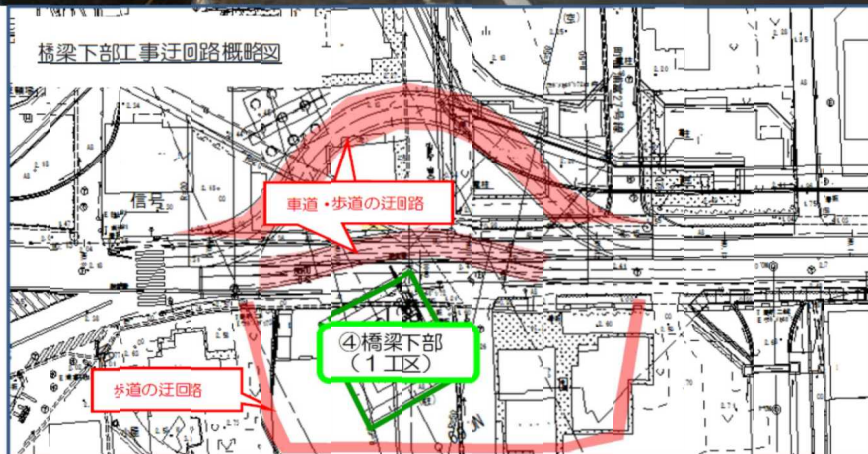
※今後の発主工事については、現地状況(用地補償状況、他工事状況等)に応じて、変更となります。

トンネル坑口部の排土工と大規模な山切の工事が本格化します。



多数のダンプ走行が生じますが、交通誘導員を配置し、一般車両、歩行者の安全確保を最優先とします。

橋梁下部工事迂回路概略図



浦富ICから東浜ICの状況について

現在、浦富ICから東浜ICまでの道路の詳細設計が概成し、浦富地区において用地交渉を開始させていただいております。平成26年度は用地のご協力を得られ、箇所から、随時工事に着手させていただきます。当該区間においても早期完成を目指して事業進捗を図ってまいりたいと思っておりますので、今後とも若美事業へのご理解とご協力をお願いいたします。

26年度は浦富ICから東浜ICの工事着手します。

