



岩美道路だより

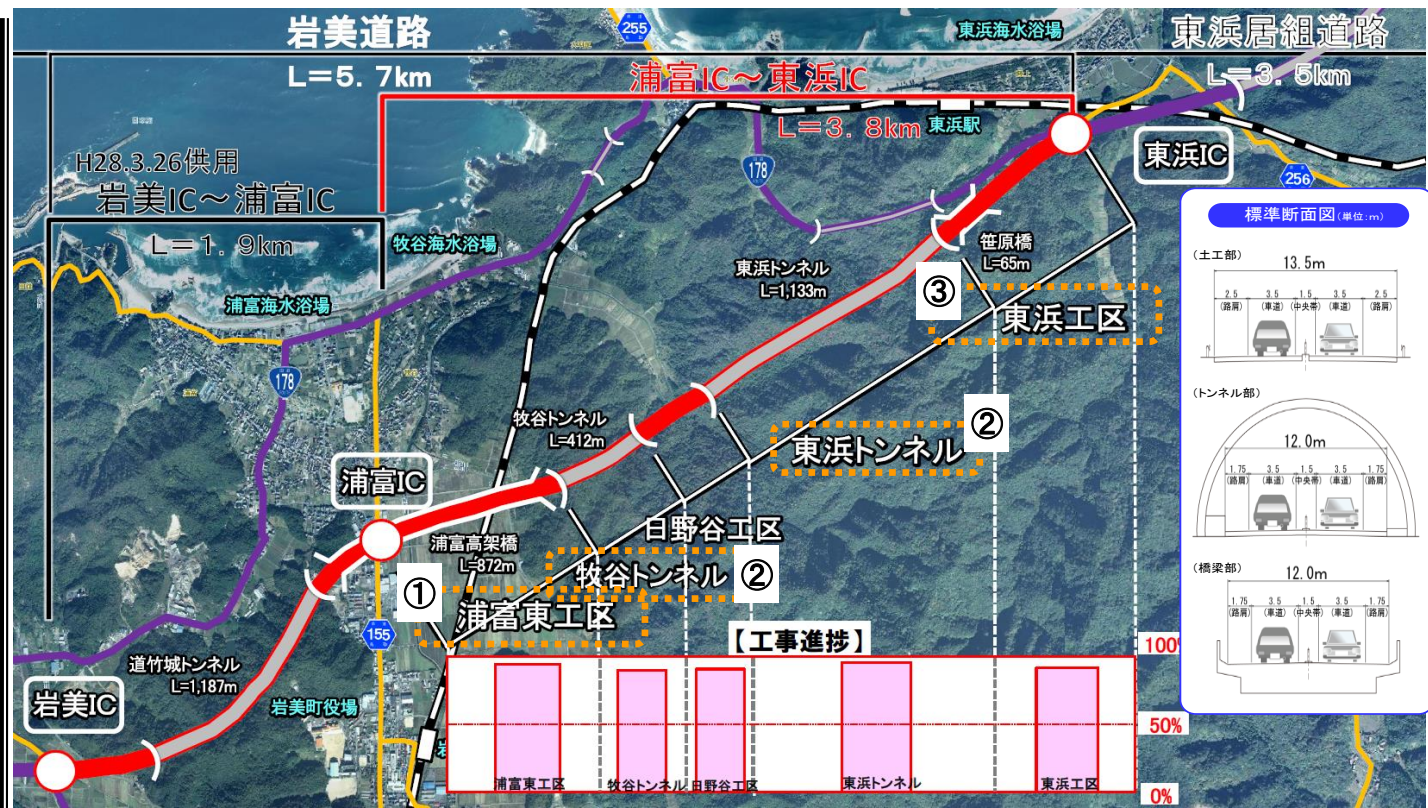
令和4年10月号(第34号)

《事業実施担当窓口》

鳥取県土整備事務所 山陰道・岩美道路推進室

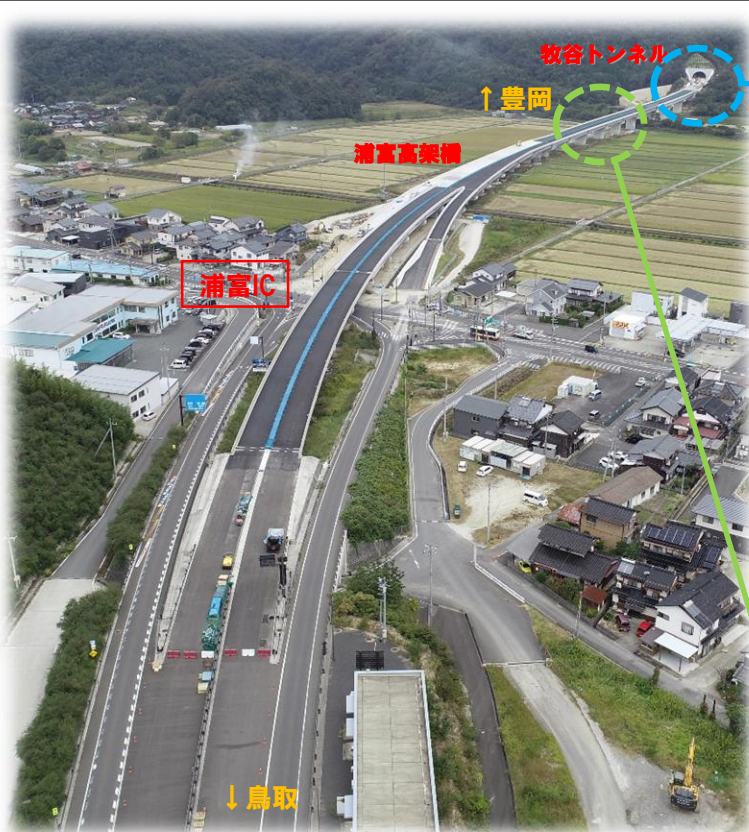
電話 0857-20-3612・3614・3578

E-mail tottori_kendoseibi@pref.tottori.lg.jp



今回の「岩美道路だより」では、10月20日頃にドローンで撮影した写真等を使って、岩美道路全体の様子や各工区の整備状況を紹介します。

①浦富東工区の状況について



浦富高架橋では、いよいよアスファルト舗装の施工が始まりました。下の写真のとおり、橋面防水シートを設置したのち、1層目（基層）のアスファルト舗装が進んでいます。

また、現在は、浦富高架橋と牧谷トンネルとの区間で、アスファルト舗装前の砕石を敷く工事が進んでいます（上の写真）。

今後は、基層の施工が完了すると、浦富高架橋及び牧谷トンネルまでの区間の表面舗装の施工に着手し、12月初旬には完成予定です。



②東浜トンネル及び牧谷トンネルの状況について

東浜トンネル



笹原橋



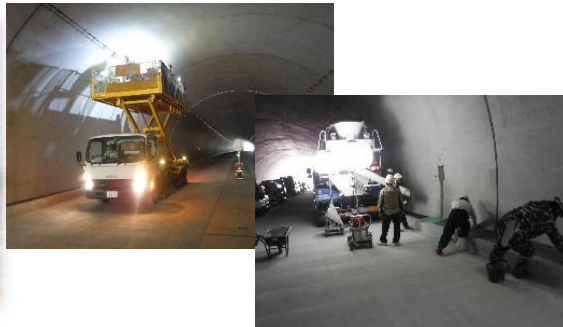
東浜トンネルでは、トンネル照明の設置が完了しました。左写真は、照明の明るさが基準を満足しているかを現地確認したものです。

また、トンネル内の中央分離帯のガードレールの設置工事も順調に進んでおり、10月末には完成予定です。これで、残るのは区画線工事のみとなります。

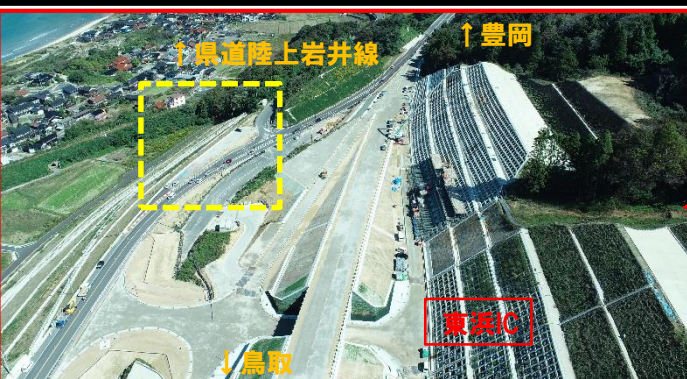
牧谷トンネル

牧谷トンネル内では、コンクリート舗装が完成し、現在は、トンネル照明工事や非常用設備工事が進んでいます。

また、11月から、中央分離帯のガードレール設置工事も始まり、完成形に近づいています。

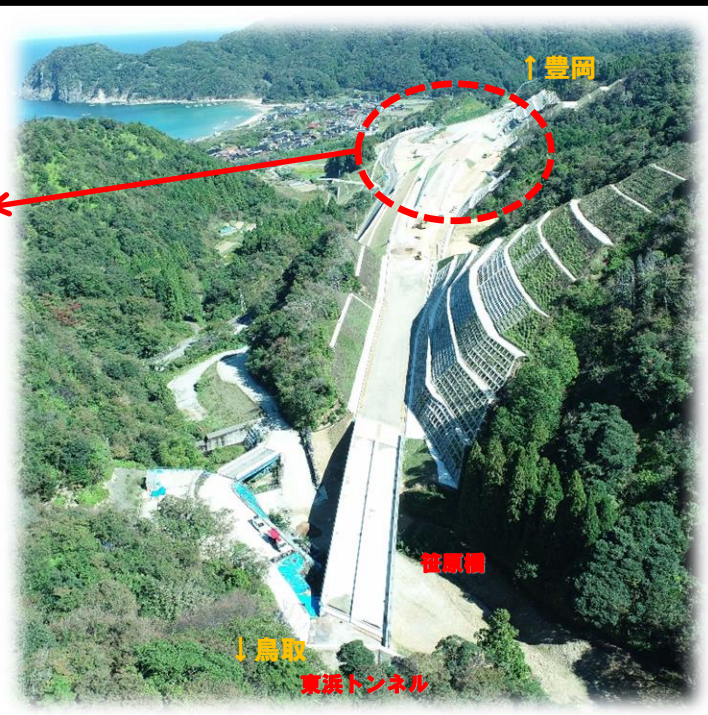


③東浜工区の状況について



東浜工区では、法面工事がわずかに残っていますが、盛土工事がほぼ完了しました。特に、東浜IC周辺では、インターチェンジの完成形が見えており、今後、舗装工事などが本格的に始まります。

また、県道陸上岩井線との交差点付近（黄色点線囲み範囲）では、完成形に向けて、11月より片側交互通行をしながら工事を進めていきます。安全第一で工事を進めますので、ご協力をお願いします。



お知らせ

今回は、東浜IC付近で交通の切替えを行う東浜工区の様子を中心に、各工区の進捗状況を紹介합니다。

今後も「岩美道路だより」をよろしくお願いします^^！

【ホームページ】岩美道路の概要や進捗状況、これまでの軌跡を掲載しています。こちらも、ぜひご覧ください！！



【Instagram/フェイスブック】岩美道路の整備状況や土木の魅力幅広くPRするため、公式SNS(Instagramやフェイスブック)を開設しています！公式SNSでは、岩美道路の日々の工事状況や現場での出来事、さらには周辺の観光情報まで幅広い情報を投稿しています。こちらも、ぜひご覧ください！！「いいね！」や「フォロー」もよろしくお願いします^^！



Instagram

Facebook

