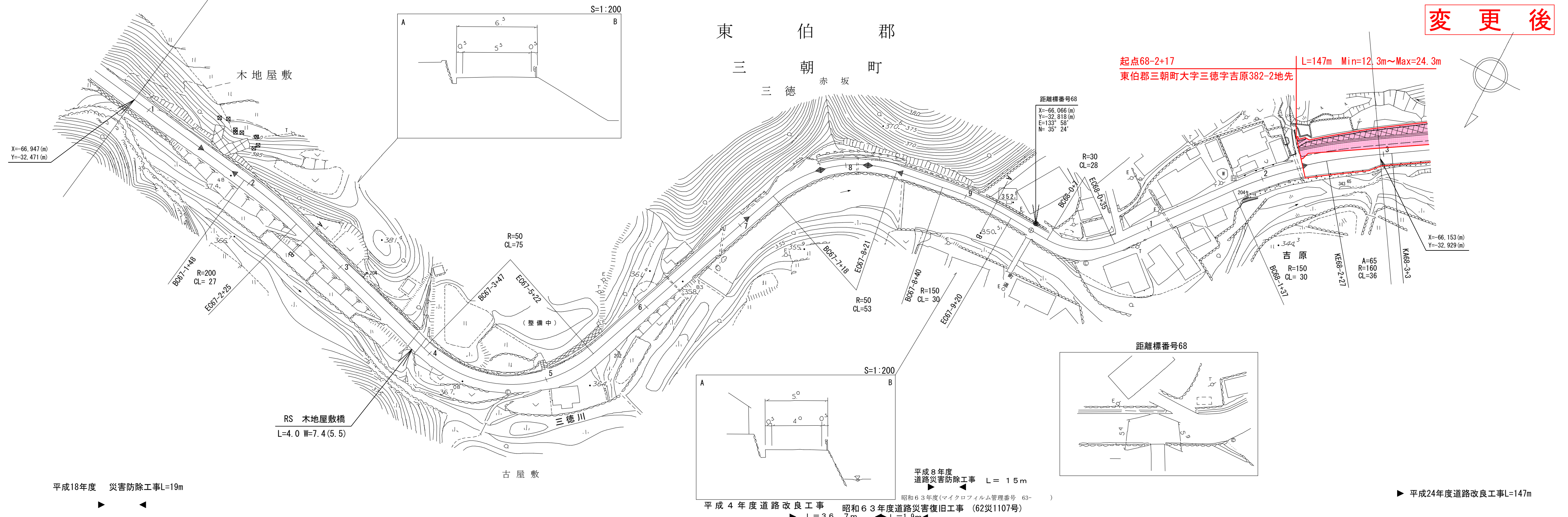


道路台帳平面図

鳥取県

調整年月	平成25年3月	図面縮尺	1:1,000	路線コード	21-021	道路種別	主要地方道	路線名	鳥取鹿野倉吉線	区間	67-1~68-3	図面番号	91-62
------	---------	------	---------	-------	--------	------	-------	-----	---------	----	-----------	------	-------



車道幅員	W=5.5		W=4.0		W=5.5		W=6.0	
路面種類	B		B		B		A	
縦断勾配	376.7	371.4	364.7	360.2	356.3	350.9	346.7	346.7
距離程	67-1 +5	67-3 +5	67-5 +5	67-6 +5	67-7 +5	67-9 +5	68-1 +25	68-2 +17

アサヒコンサルタンツ株式会社

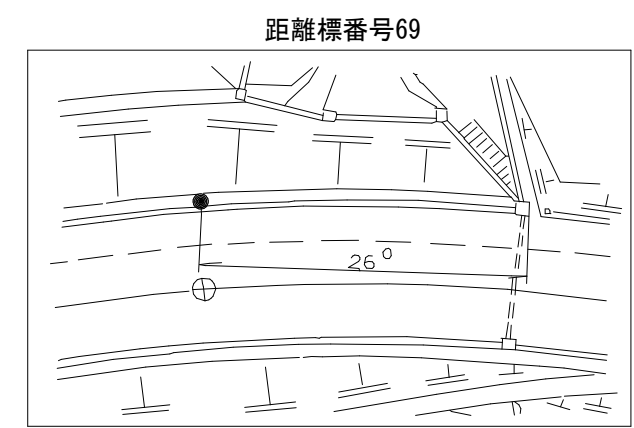
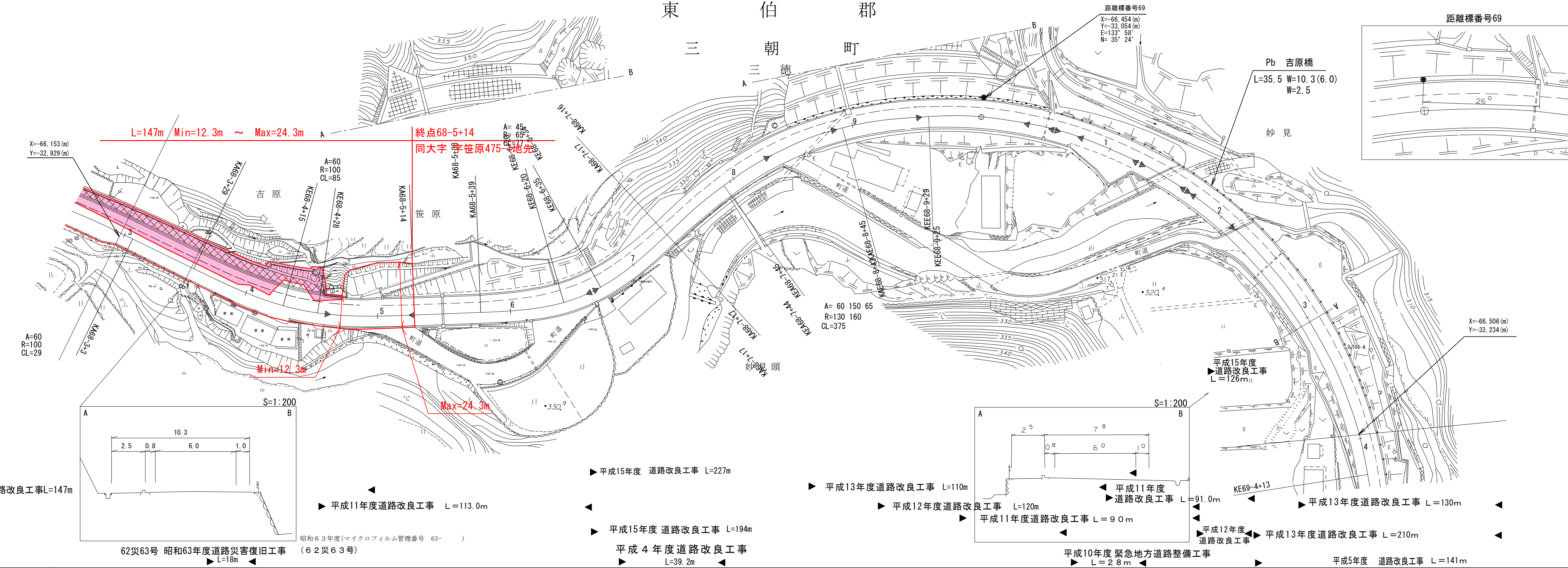
「この地図は、建設省国土院院長の承認を得て、同院所管の測量標及び測量成果を使用して調製したものである。(承認番号)昭55. 中公第 44 号」

道 路 台 帳 平 面 図

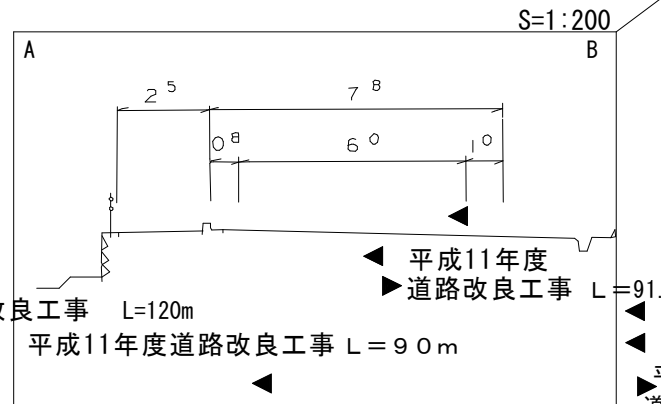
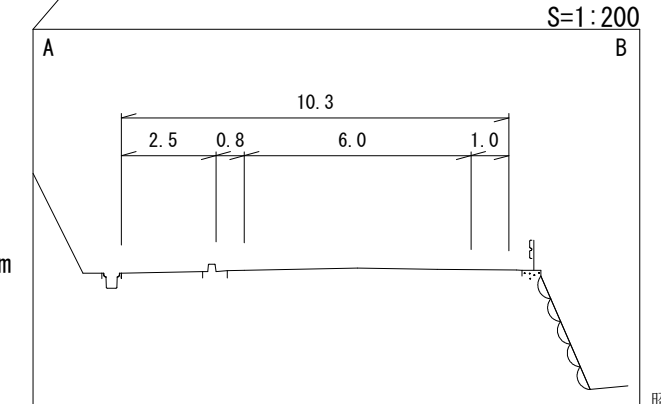
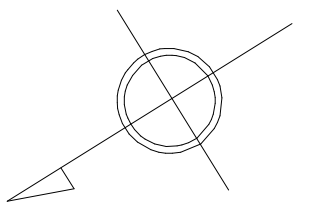
鳥 取 県

調整年月	平成25年3月	図面縮尺	1:1,000	路線コード	21-021	道路種別	主要地方道	路線名	鳥取鹿野倉吉線	区間	68-3~69-4	図面番号	91-63
------	---------	------	---------	-------	--------	------	-------	-----	---------	----	-----------	------	-------

東 伯 郡
三 朝 町



変更後



平成24年度道路改良工事L=147m

平成11年度道路改良工事 L=113.0m

平成15年度 道路改良工事 L=227m

平成13年度道路改良工事 L=110m

平成12年度道路改良工事 L=120m

平成11年度道路改良工事 L=91.0m

平成13年度道路改良工事 L=130m

平成15年度 道路改良工事 L=194m

平成11年度道路改良工事 L=90m

平成12年度道路改良工事 L=210m

平成13年度道路改良工事 L=210m

62災63号 昭和63年度道路災害復旧工事 L=18m

昭和63年度(マイクロフィルム管理番号 63-) (62災63号)

平成4年度道路改良工事 L=39.2m

平成10年度緊急地方道路整備工事 L=28m

平成5年度 道路改良工事 L=141m

車道幅員	W=6.0
路面種類	A
縦断勾配	
距離程	

アサヒコンサルタント株式会社

「この地図は、建設省国土地理院長の承認を得て、同院所管の測量標及び測量成果を使用して調製したものである。(承認番号)昭55 中公第 44 号」