

自然環境整備計画(国定公園等整備事業)
【平成29年度～令和3年度】

とっとりけん
鳥取県

	平成28年12月
第1回変更	平成29年12月
第2回変更	平成30年12月
第3回変更	令和元年7月
第4回変更	令和元年12月
第5回変更	令和2年12月

自然環境整備計画(国定公園等整備事業)の目標、計画期間及び整備方針

都道府県名	鳥取県	個別地域	氷ノ山後山那岐山国定公園(鳥取県東部地域)、中国自然歩道(鳥取県中西部地域)
計画期間	平成 29 年度 ~ 令和 3 年度		

目標
 大目標: 主要な交通拠点から自然公園を結ぶルートとしての中国自然歩道について、本県の魅力あふれる自然を活かした滞在型利用をより一層促進するため自然公園等施設の整備を行う。
 目標1: 外国人観光客のゲートウェイとなる米子鬼太郎空港、境港からビューポイント(重点取組地域)間のアクセスルートとなる中国自然歩道沿いについて、大山を眺望出来るポイントの整備を行い、快適で質の高い利用環境を整備する。
 目標2: ビューポイント(重点取組地域)間を結ぶ中国自然歩道について、老朽化した歩道施設の再整備、案内標識等の多言語化を行い、外国人観光客を含む様々な利用者の安全・安心の確保、利便性を向上させ、長距離自然歩道利用による周遊の促進を図る。
 大目標: 氷ノ山、那岐山地域を中心とした氷ノ山後山那岐山国定公園(鳥取県東部地域)において、本県の魅力あふれる自然を活かした滞在型利用を促進するため公園利用施設の老朽化対策の整備を行う。
 目標1: 県内外からの登山愛好家等の観光客に安全・安心した登山等を楽しんでもらうため、区域内の登山道の老朽化している標柱等の再整備を行い、さらなる登山客やレクリエーション客の利便性向上及び利用促進を図る。

目標設定の根拠
個別地域の現状
 ・中国自然歩道は、昭和52年度から57年度にかけて整備された中国5県にまたがる長距離自然歩道で、中国地方を一周する総延長は約2,072kmに及ぶ。このうち鳥取県内のコースは、島根県境から境港市に入り、弓ヶ浜半島、大山、倉吉打吹公園、三朝町三徳山、鳥取市鹿野町鷲峰山、鳥取砂丘、鳥取市久松山、鳥取市国府町稲葉山、扇ノ山、智頭町芦津等を経由し、西粟倉村の若杉峠から岡山県に至る区間で延長は323.8km。
 ・県内には中西部に大山を始めとする中心とした大山隠岐国立公園、東部に鳥取砂丘を始めとする山陰海岸国立公園が広がっている。大山は平成30年に開山1300年祭を迎え、この機を大山の魅力を再認識、情報発信する絶好の機会として捉えようと、大山町や西部地域の住民組織を中心に機運が盛り上がってきている。一方、山陰海岸国立公園は平成22年に「山陰海岸ジオパーク」の世界ジオパークへの加盟が認定され、山陰海岸の重要性が世界的にも認められている。
 ・氷ノ山後山那岐山国定公園内にある那岐山は中国山地の一番東に位置し、氷ノ山(1,510m)を最高峰に、隆起準平原上に1,000～1,300mのドーム状の山々が連なり、那岐山はその中の一峰。京阪神から近く、登山やハイキングなど多様なレクリエーションを楽しめる公園として利用者が多い。
 ・また、県内において中国自然歩道等を活用した「とっとり横断ロングトレイル」が県内を横断する形で誕生し、本県の魅力あふれる自然公園の利用が期待される。
課題
 ・大山蒜山三徳山地域を訪れる観光客の滞在期間は比較的短く、日帰りから1泊2日程度が多いと言われており、歩道等を活用した周遊型の利用を高める工夫が必要とされている。
 ・近年のエコツーリズム、産業観光ツーリズム、ロングトレイルが浸透する中で、利用者層の多様化が進み、特に、最近では外国人観光客を含めたトレイル愛好者が増加傾向にある。自然・文化を感じる事の出来る自然歩道の散策やトレッキングも観光目的の一つとして人気があり、このため、様々な利用者の視点に立ち、不便、不安、障害を解消した、安全で快適な質の高い利用環境の整備が求められている。しかし、長距離自然歩道においては、標識整備が未整備であったり、老朽化により判別しづらくなっているものがあり、幅広い利用者層に対応した機能回復が必要となっている。また、近年頻発する自然災害で被災した自然歩道等の改修が必要となっている。
 ・国立公園満喫プロジェクトに選定された大山隠岐国立公園において、大山～三徳山地域を結ぶロングトレイル整備がステップアッププログラムに位置づけられており、今後欧米系外国人の利用の増加を見込む上で、標識類の多言語標記の未対応が課題となっている。三徳地域においては、駐車場が未舗装であったり、公衆トイレの洋式化が遅れているなど、受け入れ体制の遅れが指摘されている。また、老朽化しており、周囲の眺望が悪くなった休憩舎がある。
 ・那岐山登山道線について、県が管理を行っている登山道標柱は過去に段階的に整備を行ったものが故にコース名、距離などが同じ区間でありながら不整合となっていたり、所要時間が大幅に差異があるものなど、利用者の混乱を招く表記となっている。また、平成29年の台風24号により休憩舎が倒壊したため、休憩機能が失われている。そのため、利用者が安全にかつ快適に利用可能となるよう、合目標柱、指導標識、休憩舎の改修を行う必要がある。

個別地域の整備方針 整備方針1 増加する外国人観光客の利便性を向上させ、満足度・快適性の高いサービスの提供を可能とする施設整備を行う。 ・長距離自然歩道の案内標識の多言語化を行うとともに不足地点への新設、老朽化施設の更新を行う。 ・長距離自然歩道沿いについて、大山を眺望出来るポイントや三徳山投入堂を眺望できる場所に休憩舎の整備を行い、快適で質の高い利用環境を整備する。 ・長距離自然歩道利用の拠点となる箇所における駐車場の再整備及び公衆便所の洋式化を行い、利用者の利便性を向上させる。 整備方針2 老朽化した登山道の指導標識・標柱、被災した自然歩道等について、再整備を行い、利用者の利便性を向上させる。 ・那岐山登山道線(道路)事業について、老朽化した標柱等の撤去・再整備、板面表記統一のための更新、休憩舎整備を行う。 ・扇ノ山登山道線(道路)事業について、老朽化した標柱等の撤去・再整備、板面表記統一のための更新を行う。	方針に沿った主要な事業 ・長距離自然歩道線道路(歩道)事業 中国自然歩道線道路(歩道)事業 ・国定公園に係る事業 那岐山登山道線(歩道)事業 氷ノ山頂上休憩舎事業 扇ノ山登山道線(歩道)事業
--	--

指 標		定 義	調査等の方法	目標と指標及び目標値の関連性	従前値	目標値	
単 位	基準年度					目標年度	
自然公園利用者数	千人/年	中国自然歩道(鳥取県)の利用者数	関係市町村からの報告	施設の利便性や快適性の向上、良好な景観形成等による利用者の増加を目標とする。(目標値は、「鳥取県元気づくり総合戦略(2016改訂版)」のKPIの伸び率と同様とする。)	305千人/年	平成26年度	343千人/年 令和3年度
自然公園利用者数	千人/年	氷ノ山後山那岐山国定公園(鳥取県)の利用者数	関係市町村からの報告	施設の利便性や快適性の向上、良好な景観形成等による利用者の増加を目標とする。(目標値は、「鳥取県元気づくり総合戦略(2016改訂版)」のKPIの伸び率と同様とする。)	343千人/年	平成26年度	385千人/年 令和3年度

その他必要な事項
 計画期間終了後は管理主体である鳥取県が適正な維持管理を行う。
 また、設定した指標に係るデータを整理し、目標の達成状況に関する評価を行うとともに、令和4年度に県のホームページにおいて評価結果を公表する。

(国定公園等整備事業)交付対象事業等一覧表(1) (金額の単位は千円)

交付対象事業費	163,249	交付限度額	73,461
---------	---------	-------	--------

上段 変更前
下段 変更後

1 国定公園に係る事業(生態系維持回復事業を含む)

番号	公園名	事業名	事業箇所	事業主体	(参考)全体 事業費	(参考)全体事業期間		交付対象 事業費	(参考)うち 都道府県費	(参考)うち 市町村費	(参考)交付対象事業費の年次配分				
						開始年度	終了年度				1年目(29年度)	2年目(30年度)	3年目(R1年度)	4年目(R2年度)	5年目(R3年度)
1-1	氷ノ山後山那岐山国定公園	那岐山登山道線道路(歩道)事業	ヤズダクン チズチョウ 八頭郡智頭町	鳥取県	(5,500) 4,619	H30 H30	H30 R3	(5,500) 4,619	(3,025) 2,541	(0) 0	/	(5,500) 2,708	(0) 0	/	(0) 1,911
1-2	氷ノ山後山那岐山国定公園	那岐山登山道線道路(歩道)事業	ヤズダクン チズチョウ 八頭郡智頭町	智頭町	(13,759) 14,772	H30 H30	R3 R3	(13,759) 14,772	(0) 0	(7,567) 8,125	/	(2,000) 1,077	/	/	(11,759) 13,695
1-3	氷ノ山後山那岐山国定公園	氷ノ山頂上休憩舎事業	ヤズダクン ワカサチョウ 八頭郡若桜町	鳥取県	(31,584) 31,584	R2 R2	R2 R2	(31,584) 31,584	(17,371) 17,371	(0) 0	/	/	/	/	(31,584) 31,584
1-4	氷ノ山後山那岐山国定公園	扇ノ山登山道線道路(歩道)事業	トトリシ 鳥取市	鳥取県	(9,500) 9,500	R2 R2	R2 R2	(9,500) 9,500	(5,225) 5,225	(0) 0	/	/	/	/	(9,500) 9,500
合計					(60,343) 60,475			(60,343) 60,475	(25,621) 25,137	(7,567) 8,125	(0) 0	(7,500) 3,785	(0) 0	(41,084) 41,084	(11,759) 15,606

2 国指定鳥獣保護区に係る事業(国定公園外において行われる自然再生施設の整備事業であって、平成18年度以前からの継続事業であるもの)

番号	公園名	事業名	事業箇所	事業主体	(参考)全体 事業費	(参考)全体事業期間		交付対象 事業費	(参考)うち 都道府県費	(参考)うち 市町村費	(参考)交付対象事業費の年次配分				
						開始年度	終了年度				1年目(29年度)	2年目(30年度)	3年目(R1年度)	4年目(R2年度)	5年目(R3年度)
合計					0			0	0	0	0	0	0	0	0

3 長距離自然歩道に係る事業(国立公園及び国定公園内の事業は除く)

番号	長距離自然歩道名	事業名	事業箇所	事業主体	(参考)全体 事業費	(参考)全体事業期間		交付対象 事業費	(参考)うち 都道府県費	(参考)うち 市町村費	(参考)交付対象事業費の年次配分				
						開始年度	終了年度				1年目(29年度)	2年目(30年度)	3年目(R1年度)	4年目(R2年度)	5年目(R3年度)
3-1	中国自然歩道	中国自然歩道線道路(歩道)事業	サカイヨリシクインイクス 境港市佐斐神町	鳥取県	(14,816) 14,816	H29 H29	H30 H30	(14,816) 14,816	(8,149) 8,149	0 0	(7,969) 7,969	(6,847) 6,847	/	/	/
3-2	中国自然歩道	中国自然歩道線道路(歩道)事業	ヨシノコノエ 琴浦町野井倉、倉吉市、三朝町三徳	鳥取県	(11,041) 11,041	H29 H29	R2 R2	(11,041) 11,041	(6,073) 6,073	0 0	(11,041) 11,041	(0) 0	(0) 0	(0) 0	(0) 0
3-3	中国自然歩道	中国自然歩道線道路(歩道)事業	ミササチョウ 三朝町三徳	鳥取県	(17,148) 17,148	H29 H29	R2 R2	(17,148) 17,148	(9,431) 9,431	0 0	(2,148) 2,148	(0) 0	(15,000) 15,000	/	/
3-4	中国自然歩道	中国自然歩道線道路(歩道)事業	ミササチョウ 三朝町三徳	鳥取県	(2,095) 2,095	H29 H29	H29 H29	(2,095) 2,095	(1,152) 1,152	0 0	(2,095) 2,095	/	/	/	/
3-5	中国自然歩道	中国自然歩道線道路(歩道)事業	トトリシ 鳥取市鹿野町	鳥取県	(9,000) 26,784	H30 H30	H30 R3	(9,000) 26,784	(4,950) 14,731	0 0	(9,000) 8,784	/	/	/	(0) 18,000
3-6	中国自然歩道	中国自然歩道線道路(歩道)事業	チズチョウ 智頭町芦津	鳥取県	(3,000) 3,000	R1 R1	R1 R1	(3,000) 3,000	(1,650) 1,650	0 0	/	(3,000) 3,000	/	/	/
3-7	中国自然歩道	中国自然歩道線道路(歩道)事業	ミササチョウ 三朝町三徳	鳥取県	(0) 27,890	- R3	- R3	(0) 27,890	(0) 15,340	(0) 0	(0) 0	/	/	/	(0) 27,890
合計					(57,100) 102,774			(57,100) 102,774	(31,405) 56,526	(0) 0	(21,105) 21,105	(17,995) 17,779	(3,000) 3,000	(15,000) 15,000	(0) 45,890

4 合計

番号	公園名	事業名	事業箇所	事業主体	(参考)全体 事業費	(参考)全体事業期間		交付対象 事業費	(参考)うち 都道府県費	(参考)うち 市町村費	(参考)交付対象事業費の年次配分				
						開始年度	終了年度				1年目(29年度)	2年目(30年度)	3年目(R1年度)	4年目(R2年度)	5年目(R3年度)
合計					(117,443) 163,249			(117,443) 163,249	(57,026) 81,663	7,567 8,125	(21,105) 21,105	(25,495) 21,564	(3,000) 3,000	(56,084) 56,084	(11,759) 61,496

(国定公園等整備事業)交付対象事業等一覧表(2)

1 国定公園に係る事業(生態系維持回復事業を含む)

番号	公園名	事業名	事業概要	新規・再整備	既存施設の有無	既存施設の概要	整備年度	国庫補助の有無	交付対象事業の適合
1-1	氷ノ山後山那岐山国定公園	那岐山登山道線道路(歩道)事業	歩道再整備300m、合目標柱設置26基、指導標修繕3基、休憩舎改修1棟ほか	再整備	有	歩道300m、合目標柱26基、指導標3基、休憩舎1棟ほか	H6,H15	○	○
1-2	氷ノ山後山那岐山国定公園	那岐山登山道線道路(歩道)事業	休憩舎整備1棟	再整備	有	休憩舎1棟	H7	○	○
1-3	氷ノ山後山那岐山国定公園	氷ノ山頂上休憩舎事業	休憩舎整備1棟	再整備	有	休憩舎1棟	H12	×	○
1-4	氷ノ山後山那岐山国定公園	扇ノ山登山道線道路(歩道)事業	合目標柱設置36基、橋梁改修1基	再整備	有	合目標柱設置36基、橋梁改修1基	H23	×	○

2 国指定鳥獣保護区に係る事業(国定公園外において行われる自然再生施設の整備事業であって、平成18年度以前からの継続事業であるもの)

番号	公園名・国指定鳥獣保護区名	事業名	事業概要	新規・再整備	既存施設の有無	既存施設の概要	整備年度	国庫補助の有無	交付対象事業の適合

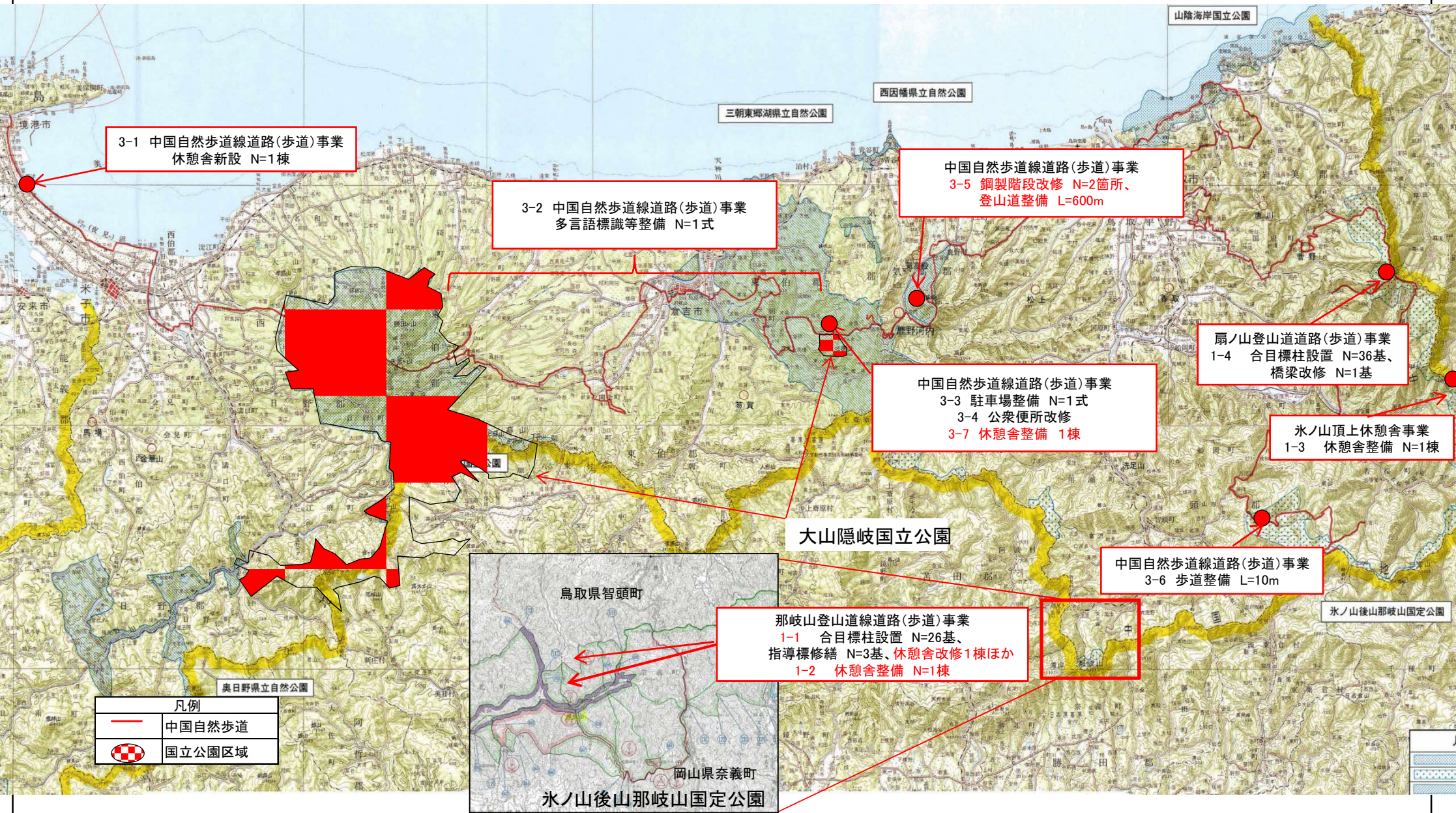
3 長距離自然歩道に係る事業(国立公園及び国定公園内の事業は除く)

番号	長距離自然歩道名	事業名	事業概要	新規・再整備	既存施設の有無	既存施設の概要	整備年度	国庫補助の有無	交付対象事業の適合
3-1	中国自然歩道	中国自然歩道線道路(歩道)事業	休憩舎新設(18m2)	新規	×	駐車場(道路施設)	—	×	○
3-2	中国自然歩道	中国自然歩道線道路(歩道)事業	歩道整備(案内標識5基、誘導標65基、注意標10基、階段工145基等)	再整備	○	標識、案内板(多言語非対応)	H9,H10	○	○
3-3	中国自然歩道	中国自然歩道線道路(歩道)事業	駐車場整備(舗装工2,000m2,排水工100m等)	再整備	○	H9自然公園等整備費国庫補助金により整備(未舗装)	H9	○	○
3-4	中国自然歩道	中国自然歩道線道路(歩道)事業	トイレ洋式化及び外装改修(1棟 30m2 5穴)	再整備	○	駐車場(町単独)	H8	×	○
3-5	中国自然歩道	中国自然歩道線道路(歩道)事業	鋼製階段 N=2箇所、登山道整備 L=600m、合目標柱改修、木橋7基架替	再整備	○	鋼製階段、登山道、合目標柱、木橋	H10	○	○
3-6	中国自然歩道	中国自然歩道線道路(歩道)事業	歩道整備 L=10m	再整備	○	歩道	S56	○	○
3-7	中国自然歩道	中国自然歩道線道路(歩道)事業	休憩舎整備 1棟	再整備	○	休憩舎(道路施設)	S56	○	○

(参考) 自然環境整備計画(国定公園等整備事業)(鳥取県)の概要図

個別地域 氷ノ山後山那岐山国定公園(鳥取県東部地域)、中国自然歩道(鳥取県中西部地域)

※ 個別地域の図面を添付すること。



3-1 中国自然歩道線道路(歩道)事業
休憩舎新設 N=1棟

3-2 中国自然歩道線道路(歩道)事業
多言語標識等整備 N=1式

中国自然歩道線道路(歩道)事業
3-5 鋼製階段改修 N=2箇所、
登山道整備 L=600m

扇ノ山登山道道路(歩道)事業
1-4 合目標柱設置 N=36基、
橋梁改修 N=1基

氷ノ山頂上休憩舎事業
1-3 休憩舎整備 N=1棟

中国自然歩道線道路(歩道)事業
3-3 駐車場整備 N=1式
3-4 公衆便所改修
3-7 休憩舎整備 1棟

中国自然歩道線道路(歩道)事業
3-6 歩道整備 L=10m

那岐山登山道線道路(歩道)事業
1-1 合目標柱設置 N=26基、
指導標修繕 N=3基、休憩舎改修1棟ほか
1-2 休憩舎整備 N=1棟

凡例	
	中国自然歩道
	国立公園区域

