

# 農林水産商工常任委員会資料

(平成25年6月25日)

## 項目

- 1 日野川水系の湯水について・・・・・・・・・・・・・・・・・・1ページ

企業局

# 日野川水系の渇水について

平成25年6月25日  
河川課  
農地・水保全課  
企業局工務課

日野川水系において、この度、まとまった降雨があったことから、5月17日より実施されている取水制限が暫定措置として一時的に解除されました。

## 1 取水制限の状況等

5月17日～ 上水5% 工水5% 農水 5%

6月12日～ 上水5% 工水5% 農水20%



一時解除(6月19日12:00～)

- これまでの取水制限による大きな影響はないものの、河川流況が大きく改善したため、利水者への制約を緩和するために一時的に制限を解除するもの。
- 農業用水は、この度のまとまった降雨により、一先ず水不足は解消された。

## 2 流域の状況等

### (1) 降雨の状況

- 今回の降雨で約120mmの降雨があり、平年比約88%の降水量まで回復した。

4月以降の降水量

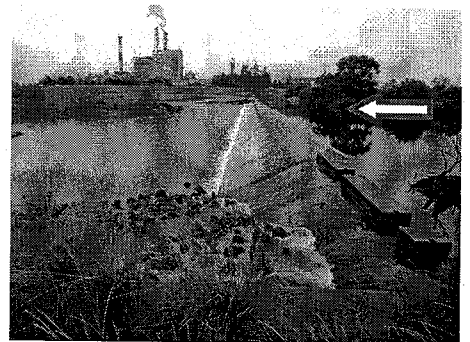
(単位:mm、%)

時期	米			子			茶			屋		
	本年	平年	平年比(%)	本年	平年	平年比(%)	本年	平年	平年比(%)	本年	平年	平年比(%)
6月上旬まで	162.0	259.6	62.4	187.5	293.8	63.8						
6月中旬まで	271.5	306.4	88.6	303.0	344.4	88.0						

取水制限前(5/15)の状況



昨日(6/24)の状況



### (2) 流量状況

- 車尾地点の流量は、取水制限前(5/13)の3.6m<sup>3</sup>/sに対し、11.4m<sup>3</sup>/s(6/24)に回復した。

(正常流量6 m<sup>3</sup>/s…正常流量とは水利用や河川環境の保持等が満足できる流量)

## 3 ダムの貯水率

- 菅沢ダム、賀祥ダムともに今後の出穂期に向けて貯水量の確保に努めているところであり、ダム貯水量は徐々に回復している。

- ・菅沢ダム：最低35%(6/19)→44%(6/24) [平年同日63%]
- ・賀祥ダム：最低31%(6/19)→35%(6/24) [ " 45%]

## 4 今後の対応

日野川水系水利用協議会において、菅沢ダム、賀祥ダムの貯水量や河川の流況、今後の降雨状況を見ながら、取水制限が再検討(調整)されることとなる。

## 5 その他の河川の状況

- 千代川：流量…行徳地点で25.2m<sup>3</sup>/s(6/24) (正常流量14m<sup>3</sup>/s)  
殿ダム貯水率…55%(6/24)となり、取水制限検討の目安である50%を上回る。
- 天神川：流量…小田地点で10.1m<sup>3</sup>/s(6/24(速報値)) (正常流量2 m<sup>3</sup>/s)