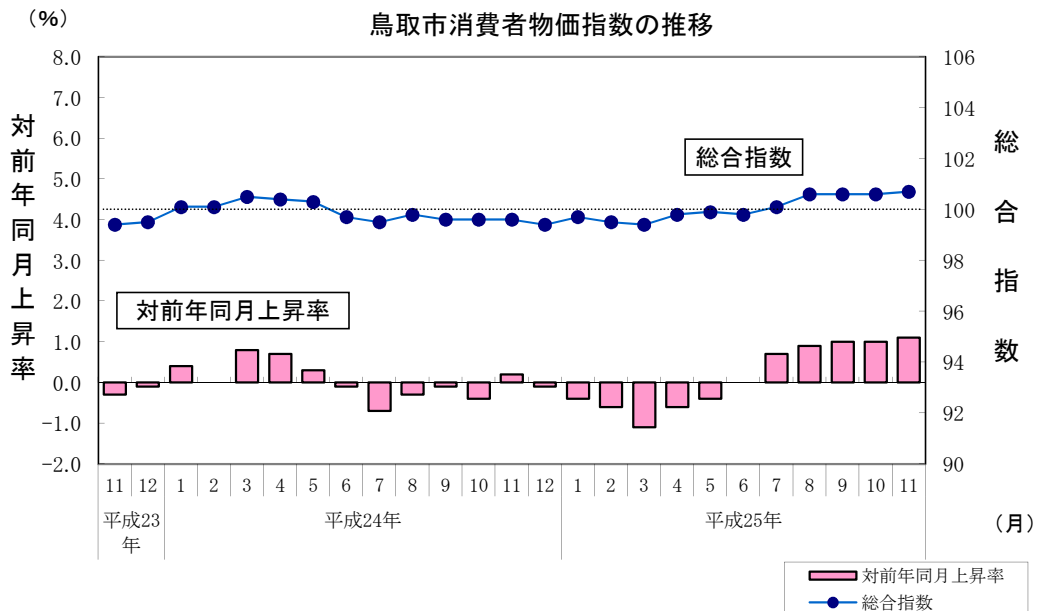


平成25年11月 鳥取市消費者物価指数

(平成22年=100)

総合指数	100.7
対前月比	(+) 0.1%
対前年同月比	(+) 1.1%

- 1) 指数値は、端数処理（四捨五入）後の小数第1位までの数値である。
- 2) 変化率は、端数処理前の指数値を用いて計算しているため、指数値を用いて計算した値とは一致しない場合がある。



鳥取県地域振興部統計課

1 概況

平成25年11月の鳥取市の消費者物価指数は、総合で100.7（平成22年＝100）となり、前月比は0.1%の上昇、前年同月比は1.1%の上昇となった。

前月比の変動に寄与した要因は、特になし、前年同月比の変動に寄与した要因は、野菜・海藻、自動車等関係費、他の諸雑費、電気代、魚介類、果物などの上昇である。

2 前月からの動き

(1) 上昇した主な費目

特になし

(2) 下落した主な費目

特になし

3 前年同月との比較

(1) 上昇した主な費目

食料のうち野菜・海藻 [※]	(12.0 %)
交通・通信のうち自動車等関係費 [※]	(3.5 %)
諸雑費のうち他の諸雑費 [※]	(6.3 %)
光熱・水道のうち電気代 [※]	(3.9 %)
食料のうち魚介類 [※]	(4.4 %)
食料のうち果物 [※]	(10.2 %)

(2) 下落した主な費目

特になし

※費目中の主な品目(対前年同月)

- ・野菜・海藻 … キャベツ、ほうれんそう等
- ・自動車等関係費 … ガソリン等
- ・他の諸雑費 … 傷害保険料
- ・魚介類 … さけ等
- ・果物 … バナナ等

平成25年11月鳥取市消費者物価指数

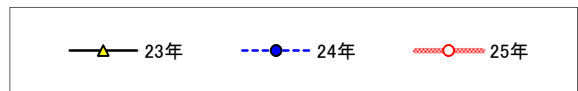
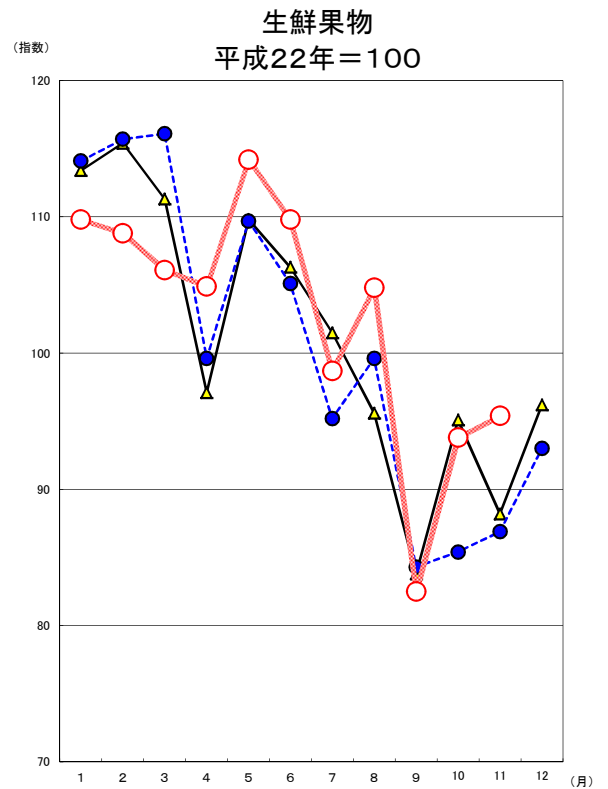
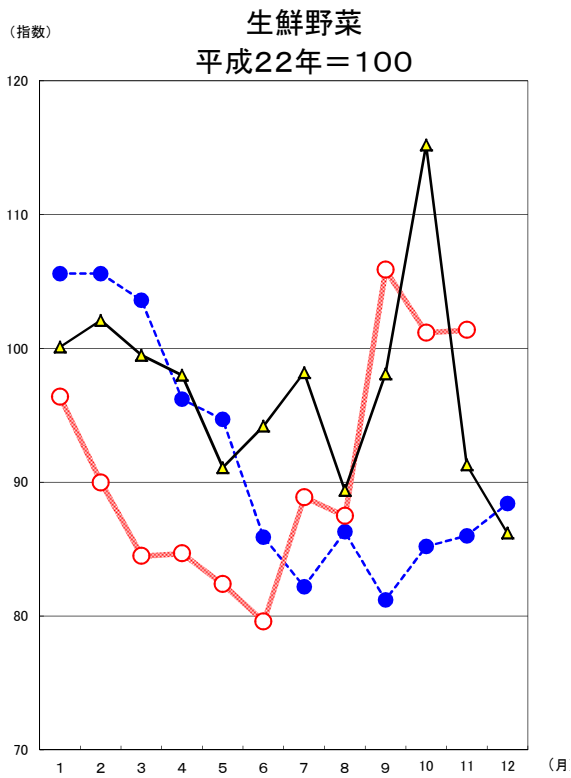
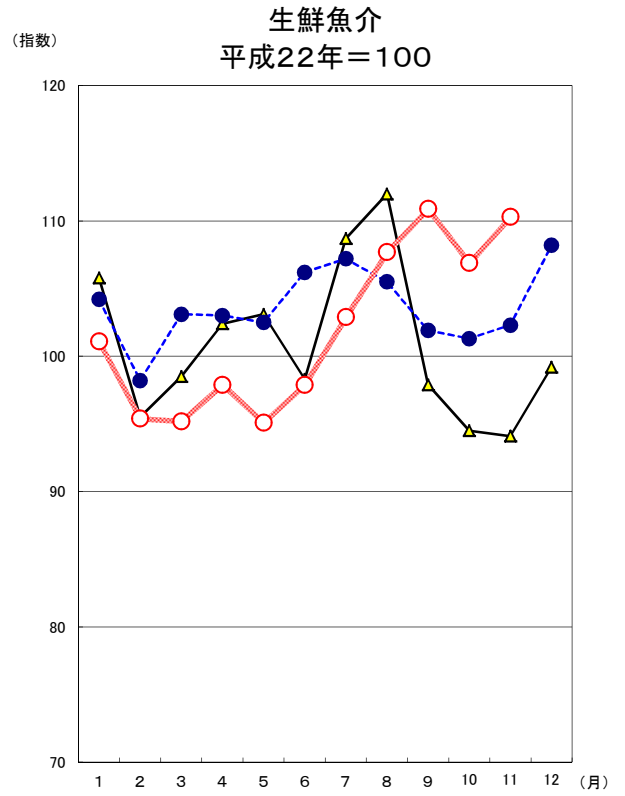
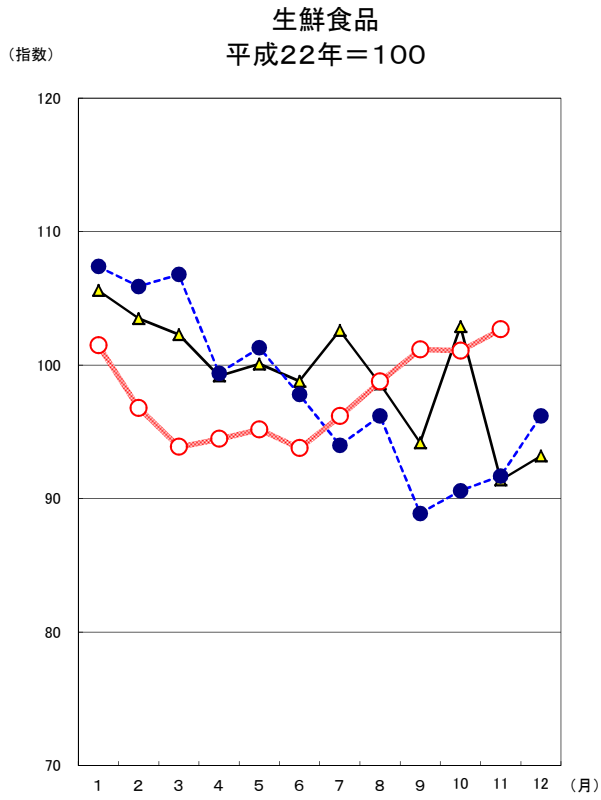
平成22年=100

費目	指数	対前月上昇率 (%)	対前年同月 上昇率(%)
総合	100.7	0.1	1.1
食料	100.7	0.3	2.0
穀類	102.9	0.9	-0.4
魚介類	105.7	1.7	4.4
肉類	96.3	-0.1	1.4
乳卵類	103.2	0.4	4.7
野菜・海藻	103.0	0.3	12.0
果物	96.8	2.5	10.2
油脂・調味料	99.4	0.3	0.1
菓子類	100.9	-1.2	-0.6
調理食品	102.0	-0.2	-0.2
飲料	96.1	-1.3	-3.6
酒類	98.7	0.1	0.8
外食	99.9	0.3	-0.6
住居	98.3	0.0	-0.3
家賃	98.1	0.0	-0.3
設備修繕・維持	101.1	0.3	0.2
光熱・水道	110.8	-0.1	2.9
電気代	110.8	-0.4	3.9
ガス代	110.2	-0.4	1.9
他の光熱	138.3	2.0	9.5
上下水道料	104.7	0.0	0.0
家具・家事用品	96.3	1.3	0.5
家庭用耐久財	83.8	-2.0	-1.8
室内装備品	77.9	9.9	-10.9
寝具類	125.4	5.5	1.0
家事雑貨	111.4	3.1	6.2
家事用消耗品	97.4	0.6	1.2
家事サービス	99.1	0.0	-0.4
被服及び履物	100.5	-0.4	-1.6
衣料	105.9	-0.7	-3.2
シャツ・セーター・下着類	100.4	-1.3	1.3
履物類	84.1	0.0	-6.7
他の被服類	98.2	1.0	1.3
被服関連サービス	101.0	1.9	1.1
保健医療	97.8	0.0	-0.4
医薬品・健康保持用摂取品	97.4	0.0	-0.3
保健医療用品・器具	92.5	0.0	-1.5
保健医療サービス	100.0	0.0	0.0
交通・通信	104.0	0.1	2.3
交通	100.3	-0.3	0.1
自動車等関係費	107.6	0.2	3.5
通信	98.3	0.1	0.8
教育	94.8	0.0	0.4
授業料等	95.2	0.0	0.0
教科書・学習参考教材	106.7	0.0	3.9
補習教育	93.4	0.0	1.1
教養娯楽	94.2	0.2	-0.2
教養娯楽用耐久財	67.8	3.5	-5.6
教養娯楽用品	94.5	-0.1	1.1
書籍・他の印刷物	101.1	0.0	0.1
教養娯楽サービス	98.4	-0.2	0.2
諸雑費	107.3	-0.1	3.3
理美容サービス	99.4	0.0	0.0
理美容用品	96.3	-1.0	-1.4
身の回り用品	113.5	0.9	11.1
たばこ	126.2	0.0	0.0
他の諸雑費	111.9	0.0	6.3

鳥取市生鮮食品指数

平成22年=100

年月	生鮮食品			生鮮魚介			生鮮野菜			生鮮果物		
	指数	対前月	対前年	指数	対前月	対前年	指数	対前月	対前年	指数	対前月	対前年
		上昇率	上昇率		上昇率	上昇率		上昇率	上昇率		上昇率	
	(%)	(%)		(%)	(%)		(%)	(%)		(%)	(%)	
ウェイト	446			147			178			120		
年 別												
19年	99.4	0.1		107.7	-2.0		90.7	-2.0		102.2	6.4	
20年	100.3	0.9		116.5	8.1		90.9	0.2		93.9	-8.1	
21年	95.7	-4.6		102.9	-11.7		91.6	0.8		92.7	-1.3	
22年	100.0	4.5		100.0	-2.8		100.0	9.1		100.0	7.9	
23年	99.4	-0.6		100.8	0.8		97.0	-3.1		101.1	1.1	
24年	98.0	-1.4		103.6	2.8		91.7	-5.4		100.4	-0.7	
月 別												
23/11	91.4	-11.2	-12.5	94.1	-0.4	-7.3	91.3	-20.8	-15.9	88.2	-7.3	-13.5
12	93.2	2.0	-7.5	99.2	5.4	-2.1	86.2	-5.6	-11.4	96.2	9.1	-8.7
24/1	107.4	15.3	1.8	104.2	5.0	-1.5	105.6	22.5	5.5	114.1	18.6	0.6
2	105.9	-1.4	2.2	98.2	-5.7	2.8	105.6	0.0	3.3	115.7	1.4	0.3
3	106.8	0.9	4.4	103.1	4.9	4.7	103.6	-1.8	4.2	116.1	0.3	4.3
4	99.4	-6.9	0.2	103.0	0.0	0.7	96.2	-7.1	-1.8	99.6	-14.2	2.5
5	101.3	2.0	1.2	102.5	-0.6	-0.6	94.7	-1.5	4.0	109.7	10.2	-0.1
6	97.8	-3.5	-1.0	106.2	3.6	8.0	85.9	-9.3	-8.7	105.1	-4.2	-1.1
7	94.0	-3.9	-8.4	107.2	1.0	-1.4	82.2	-4.4	-16.3	95.2	-9.5	-6.2
8	96.2	2.4	-2.4	105.5	-1.6	-5.8	86.3	4.9	-3.6	99.6	4.7	4.2
9	88.9	-7.6	-5.7	101.9	-3.3	4.1	81.2	-5.8	-17.2	84.3	-15.4	0.5
10	90.6	1.9	-12.0	101.3	-0.7	7.1	85.2	4.8	-26.1	85.4	1.4	-10.1
11	91.7	1.2	0.3	102.3	1.1	8.7	86.0	1.0	-5.7	86.9	1.7	-1.4
12	96.2	4.9	3.2	108.2	5.7	9.1	88.4	2.8	2.6	93.0	7.0	-3.4
25/1	101.5	5.6	-5.5	101.1	-6.6	-3.0	96.4	9.0	-8.7	109.8	18.1	-3.8
2	96.8	-4.6	-8.5	95.4	-5.6	-2.9	90.0	-6.6	-14.7	108.8	-1.0	-6.0
3	93.9	-3.1	-12.1	95.2	-0.2	-7.6	84.5	-6.1	-18.4	106.1	-2.4	-8.6
4	94.5	0.7	-4.9	97.9	2.8	-5.0	84.7	0.2	-12.0	104.9	-1.1	5.4
5	95.2	0.7	-6.1	95.1	-2.8	-7.2	82.4	-2.6	-13.0	114.2	8.8	4.1
6	93.8	-1.4	-4.1	97.9	2.9	-7.8	79.6	-3.4	-7.3	109.8	-3.8	4.5
7	96.2	2.5	2.4	102.9	5.1	-4.1	88.9	11.7	8.2	98.7	-10.1	3.7
8	98.8	2.7	2.7	107.7	4.7	2.1	87.5	-1.7	1.4	104.8	6.1	5.2
9	101.2	2.4	13.9	110.9	3.0	8.8	105.9	21.0	30.3	82.5	-21.3	-2.1
10	101.1	-0.1	11.6	106.9	-3.6	5.5	101.2	-4.4	18.9	93.8	13.7	9.8
11	102.7	1.6	12.1	110.3	3.2	7.7	101.4	0.2	17.9	95.4	1.8	9.8



鳥取市 10 大費目指数

平成22年=100

年月	総合			食料			住居			光熱・水道			家具・家事用品			被服及び履物		
	指数	対前月	対前年	指数	対前月	対前年	指数	対前月	対前年	指数	対前月	対前年	指数	対前月	対前年	指数	対前月	対前年
		上昇率	上昇率		上昇率	上昇率		上昇率	上昇率		上昇率	上昇率		上昇率	上昇率		上昇率	
(%)	(%)	(%)	(%)	(%)	(%)	(%)	(%)	(%)	(%)	(%)	(%)	(%)	(%)	(%)	(%)	(%)	(%)	
ウエ	10000			2667			2081			756			329			417		
19年	100.6	-0.2		97.1	0.2		102.1	-1.7		96.7	1.5		109.6	-1.7		96.8	3.9	
20年	102.4	1.8		100.2	3.2		102.5	0.4		104.5	8.0		109.8	0.2		96.5	-0.3	
21年	101.1	-1.3		100.5	0.3		102.5	0.0		99.9	-4.4		106.9	-2.7		99.0	2.5	
22年	100.0	-1.1		100.0	-0.5		100.0	-2.4		100.0	0.1		100.0	-6.4		100.0	1.0	
23年	99.8	-0.2		99.8	-0.2		99.1	-0.9		103.3	3.3		97.3	-2.8		99.2	-0.8	
24年	99.9	0.1		99.6	-0.1		98.7	-0.4		107.4	4.0		97.6	0.3		99.5	0.3	
24/11	99.6	0.0	0.2	98.8	0.5	0.3	98.6	0.0	-0.3	107.7	-0.3	1.5	95.8	-1.3	-0.4	102.1	0.3	0.3
12	99.4	-0.2	-0.1	99.1	0.3	0.1	98.6	0.0	-0.3	107.4	-0.3	1.1	94.5	-1.3	0.7	100.9	-1.2	1.0
25/1	99.7	0.3	-0.4	100.2	1.1	-1.1	98.5	-0.1	-0.3	107.2	-0.2	1.1	95.5	1.0	-4.5	99.8	-1.1	2.6
2	99.5	-0.2	-0.6	99.4	-0.8	-1.6	98.5	-0.1	-0.3	107.3	0.1	1.2	94.7	-0.8	-4.9	99.7	-0.1	2.1
3	99.4	-0.1	-1.1	98.8	-0.6	-2.3	98.5	0.0	-0.3	107.4	0.1	0.6	94.4	-0.3	-4.2	99.7	-0.1	1.8
4	99.8	0.4	-0.6	98.9	0.0	-0.9	98.5	0.0	-0.4	108.0	0.5	0.6	96.8	2.6	-2.1	101.6	1.9	1.0
5	99.9	0.2	-0.4	99.2	0.3	-1.0	98.4	0.0	-0.3	109.1	1.1	1.6	96.9	0.1	-1.1	101.3	-0.3	2.0
6	99.8	-0.2	0.0	98.8	-0.3	-0.4	98.4	0.0	-0.3	110.0	0.9	2.4	95.7	-1.2	-1.2	100.6	-0.7	1.6
7	100.1	0.4	0.7	99.4	0.5	0.7	98.4	0.0	-0.3	110.6	0.6	2.6	95.7	0.0	-2.2	100.7	0.1	2.9
8	100.6	0.5	0.9	99.9	0.5	0.7	98.4	0.0	-0.3	111.3	0.6	2.6	94.7	-1.1	-1.6	98.1	-2.6	0.3
9	100.6	0.0	1.0	100.6	0.7	2.2	98.4	0.0	-0.3	111.2	-0.1	2.6	94.7	0.0	-2.7	100.9	2.9	-0.7
10	100.6	-0.1	1.0	100.5	-0.1	2.2	98.3	0.0	-0.3	111.0	-0.2	2.7	95.1	0.3	-2.0	100.9	0.0	-0.9
11	100.7	0.1	1.1	100.7	0.3	2.0	98.3	0.0	-0.3	110.8	-0.1	2.9	96.3	1.3	0.5	100.5	-0.4	-1.6

年月	保健医療			交通・通信			教 育			教養娯楽			諸 雑 費		
	指数	対前月	対前年	指数	対前月	対前年	指数	対前月	対前年	指数	対前月	対前年	指数	対前月	対前年
		上昇率	上昇率		上昇率	上昇率		上昇率	上昇率		上昇率	上昇率			
(%)	(%)	(%)	(%)	(%)	(%)	(%)	(%)	(%)	(%)	(%)	(%)	(%)	(%)	(%)	
ウエ	445			1409			261			1062			572		
19年	101.5	-0.3		100.4	0.0		125.2	0.5		105.1	-1.2		99.4	0.4	
20年	101.2	-0.3		103.0	2.6		125.7	0.4		104.5	-0.5		99.4	0.0	
21年	100.0	-1.2		98.2	-4.7		126.4	0.5		102.0	-2.4		98.5	-0.9	
22年	100.0	0.0		100.0	1.8		100.0	-20.9		100.0	-2.0		100.0	1.5	
23年	99.2	-0.8		102.0	2.0		93.7	-6.3		96.0	-4.0		104.1	4.1	
24年	98.2	-1.0		102.5	0.4		94.2	0.4		94.8	-1.2		104.0	-0.1	
24/11	98.1	-0.1	-0.5	101.6	-1.0	0.3	94.3	0.0	0.7	94.4	0.3	0.1	104.0	0.1	-0.5
12	97.8	-0.3	-0.2	101.7	0.1	-0.6	94.3	0.0	0.7	93.4	-1.0	-0.5	103.4	-0.5	-0.9
25/1	97.6	-0.1	-1.1	102.0	0.3	-0.7	94.3	0.0	0.7	93.7	0.3	0.9	103.5	0.0	-0.7
2	97.6	0.0	-0.7	102.8	0.8	0.8	94.3	0.0	0.7	92.8	-1.0	-2.3	103.9	0.4	-0.1
3	97.9	0.2	-0.3	102.8	0.0	-0.8	94.3	0.0	0.7	93.1	0.4	-2.8	104.4	0.4	0.2
4	97.8	0.0	-0.7	103.4	0.6	-0.9	94.8	0.4	0.4	93.7	0.6	-2.0	104.6	0.2	0.3
5	97.4	-0.5	-1.1	103.7	0.3	0.3	94.8	0.0	0.4	93.7	0.0	-2.5	104.5	-0.1	0.5
6	97.7	0.3	-0.2	103.4	-0.3	1.3	94.8	0.0	0.4	93.2	-0.5	-2.2	104.5	0.0	0.5
7	97.4	-0.3	-0.4	104.3	0.9	2.7	94.8	0.0	0.4	93.6	0.4	-1.4	104.6	0.1	0.7
8	97.3	-0.1	-0.5	106.1	1.7	4.4	94.8	0.0	0.4	95.5	2.0	-1.0	104.5	-0.1	0.6
9	97.3	0.0	-0.9	105.5	-0.6	3.1	94.8	0.0	0.4	93.8	-1.8	-0.3	104.4	-0.1	0.3
10	97.8	0.5	-0.5	103.9	-1.5	1.2	94.8	0.0	0.4	94.1	0.3	0.0	107.5	2.9	3.5
11	97.8	0.0	-0.4	104.0	0.1	2.3	94.8	0.0	0.4	94.2	0.2	-0.2	107.3	-0.1	3.3

全国・中国地方県庁所在地別総合指数

平成22年=100

年 月	全 国			鳥 取 市			松 江 市		
	指 数	対前月 上昇率 (%)	対前年 (同月) 上昇率 (%)	指 数	対前月 上昇率 (%)	対前年 (同月) 上昇率 (%)	指 数	対前月 上昇率 (%)	対前年 (同月) 上昇率 (%)
平成19年	100.7		0.0	100.6		-0.2	100.1		0.1
20	102.1		1.4	102.4		1.8	101.7		1.6
21	100.7		-1.4	101.1		-1.3	100.5		-1.2
22	100.0		-0.7	100.0		-1.1	100.0		-0.5
23	99.7		-0.3	99.8		-0.2	99.6		-0.4
24	99.7		0.0	99.9		0.1	100.1		0.4
平成24年11月	99.2	-0.4	-0.2	99.6	0.0	0.2	99.8	-0.4	0.2
12	99.3	0.0	-0.1	99.4	-0.2	-0.1	99.7	-0.1	0.0
平成25年 1月	99.3	0.0	-0.3	99.7	0.3	-0.4	100.0	0.3	-0.3
2	99.2	-0.2	-0.7	99.5	-0.2	-0.6	100.0	0.0	-0.1
3	99.4	0.2	-0.9	99.4	-0.1	-1.1	100.0	0.0	-0.4
4	99.7	0.3	-0.7	99.8	0.4	-0.6	100.2	0.2	-0.1
5	99.8	0.1	-0.3	99.9	0.2	-0.4	100.2	0.1	0.1
6	99.8	0.0	0.2	99.8	-0.2	0.0	100.1	-0.1	0.3
7	100.0	0.2	0.7	100.1	0.4	0.7	100.6	0.5	0.8
8	100.3	0.3	0.9	100.6	0.5	0.9	100.9	0.3	0.8
9	100.6	0.3	1.1	100.6	0.0	1.0	100.7	-0.1	0.6
10	100.7	0.1	1.1	100.6	-0.1	1.0	100.9	0.2	0.8
11	100.8	0.0	1.5	100.7	0.1	1.1	100.8	-0.1	1.0

年 月	岡 山 市			広 島 市			山 口 市		
	指 数	対前月 上昇率 (%)	対前年 (同月) 上昇率 (%)	指 数	対前月 上昇率 (%)	対前年 (同月) 上昇率 (%)	指 数	対前月 上昇率 (%)	対前年 (同月) 上昇率 (%)
平成19年	100.8		0.3	100.4		0.1	100.9		-0.6
20	102.5		1.7	102.3		1.9	102.3		1.4
21	100.8		-1.7	101.0		-1.3	100.7		-1.6
22	100.0		-0.8	100.0		-1.0	100.0		-0.7
23	100.1		0.1	100.1		0.1	99.4		-0.6
24	99.9		-0.2	99.7		-0.3	99.2		-0.2
平成24年11月	99.5	-0.4	-0.5	98.9	-0.5	-0.8	98.7	-0.3	-0.1
12	99.4	-0.1	-0.3	98.7	-0.2	-0.9	98.8	0.0	0.1
平成25年 1月	99.4	0.0	-0.6	98.8	0.1	-1.1	98.7	-0.1	-0.5
2	99.4	0.0	-0.6	98.8	0.0	-1.4	98.6	-0.1	-0.7
3	99.6	0.1	-0.7	99.1	0.2	-1.7	98.6	0.0	-0.9
4	99.8	0.2	-0.5	99.3	0.3	-1.2	98.9	0.3	-1.1
5	99.9	0.1	-0.3	99.5	0.1	-0.7	99.0	0.1	-0.8
6	99.9	0.0	-0.2	99.5	0.0	-0.2	98.8	-0.2	-0.4
7	100.2	0.3	0.5	100.0	0.5	0.4	99.2	0.4	0.4
8	100.5	0.3	0.7	100.0	0.0	0.5	99.8	0.6	0.9
9	100.7	0.2	0.7	100.1	0.1	0.7	99.7	-0.1	0.8
10	100.7	0.1	0.8	100.3	0.2	0.9	99.6	-0.1	0.6
11	100.7	0.0	1.2	100.5	0.2	1.6	99.7	0.0	0.9

鳥取市中分類指数

平成22年=100

年 月	総																	
	合	生鮮食品を除く総合	持家の帰属家賃を除く総合	生鮮食品の帰属家賃を除く総合	及び除くエネルギー料	食料(酒類を除く)	穀類	魚介類	肉類	乳類	野菜・海藻	果物	油脂・調味料	菓子類	調理食品	飲料	酒類	外食
24/11	99.6	99.9	99.7	100.1	98.6	98.8	103.3	101.2	95.0	98.6	92.0	87.9	99.3	101.5	102.1	99.8	97.9	100.5
12	99.4	99.5	99.5	99.6	98.2	99.1	101.5	104.8	93.4	98.8	94.0	93.7	99.1	101.3	102.7	96.7	96.1	100.5
25/1	99.7	99.6	99.8	99.7	98.2	100.2	102.7	100.4	94.9	99.9	99.1	110.0	98.4	101.2	101.8	97.4	97.2	100.5
2	99.5	99.6	99.6	99.7	98.0	99.4	101.9	97.1	94.7	98.0	94.9	108.9	98.6	101.1	102.4	98.9	97.2	100.5
3	99.4	99.7	99.5	99.8	98.2	98.8	101.7	96.7	96.2	98.1	90.8	106.4	98.0	100.3	102.3	97.3	97.8	100.6
4	99.8	100.0	99.9	100.2	98.7	98.9	103.1	98.0	95.6	98.0	92.5	105.3	100.0	100.6	100.8	96.4	98.6	99.5
5	99.9	100.2	100.1	100.4	98.7	99.2	102.9	96.3	96.0	98.0	91.0	114.2	98.9	100.0	103.0	97.3	98.4	99.7
6	99.8	100.1	99.9	100.3	98.6	98.8	103.8	98.0	96.1	98.1	89.1	110.0	99.4	98.9	102.2	96.7	98.4	99.7
7	100.1	100.3	100.3	100.6	98.7	99.4	104.9	101.2	96.5	97.7	95.3	99.3	99.8	99.0	102.2	96.5	98.6	99.6
8	100.6	100.7	100.9	101.0	98.9	99.9	104.0	104.2	97.0	96.2	94.2	105.1	99.7	100.7	102.4	95.3	98.7	99.8
9	100.6	100.6	100.9	100.9	98.6	100.6	106.6	106.0	96.6	97.4	105.7	83.6	99.6	101.1	103.4	95.7	99.1	99.7
10	100.6	100.6	100.9	100.9	98.9	100.5	101.9	103.9	96.3	102.8	102.7	94.5	99.1	102.1	102.2	97.4	98.6	99.7
11	100.7	100.6	101.0	100.9	99.0	100.7	102.9	105.7	96.3	103.2	103.0	96.8	99.4	100.9	102.0	96.1	98.7	99.9

年 月	住居			光熱水道				家具・家事用品					被服及び履物			衣料			
	家賃	設備修繕・維持	光熱水道	電気代	ガス代	他の光熱	上下水道料	家具・家事用品	家庭用耐久財	室内装備品	寝具類	家事雑貨	家事用消耗品	家事サービス	被服	和服	洋服		
24/11	98.6	98.4	100.9	107.7	106.6	108.1	126.3	104.7	95.8	85.3	87.4	124.2	104.9	96.3	99.5	102.1	109.4	105.5	109.6
12	98.6	98.4	100.9	107.4	106.2	107.9	125.5	104.7	94.5	81.3	86.5	124.2	104.9	96.6	99.5	100.9	107.8	105.9	107.9
25/1	98.5	98.4	100.5	107.2	105.8	107.2	127.7	104.7	95.5	83.5	87.7	120.9	106.1	96.7	99.5	99.8	108.0	105.9	108.1
2	98.5	98.3	100.5	107.3	105.7	106.5	133.4	104.7	94.7	82.5	85.7	118.4	106.1	96.2	99.5	99.7	109.6	105.9	109.8
3	98.5	98.3	100.7	107.4	105.8	106.5	134.3	104.7	94.4	83.1	84.2	112.2	106.0	96.1	99.5	99.7	109.5	105.9	109.7
4	98.5	98.3	100.5	108.0	106.9	107.2	132.1	104.7	96.8	91.0	81.0	115.6	105.7	96.5	99.1	101.6	110.4	105.9	110.6
5	98.4	98.2	100.4	109.1	108.8	108.3	132.1	104.7	96.9	90.4	83.8	115.6	105.9	96.6	99.1	101.3	110.3	105.9	110.4
6	98.4	98.2	100.3	110.0	110.2	109.3	133.0	104.7	95.7	86.8	83.8	117.5	105.4	96.6	99.1	100.6	108.0	105.9	108.1
7	98.4	98.2	100.2	110.6	111.1	109.9	133.9	104.7	95.7	85.5	86.4	116.9	105.0	97.7	99.1	100.7	108.6	105.9	108.7
8	98.4	98.2	100.4	111.3	111.5	110.3	140.5	104.7	94.7	83.3	81.3	116.4	106.1	97.2	99.1	98.1	107.6	105.9	107.7
9	98.4	98.2	100.8	111.2	111.5	110.5	138.3	104.7	94.7	84.5	75.8	116.4	108.4	95.6	99.1	100.9	107.4	105.9	107.5
10	98.3	98.1	100.8	111.0	111.2	110.6	135.6	104.7	95.1	85.6	70.8	118.9	108.0	96.8	99.1	100.9	106.6	105.9	106.6
11	98.3	98.1	101.1	110.8	110.8	110.2	138.3	104.7	96.3	83.8	77.9	125.4	111.4	97.4	99.1	100.5	105.9	105.9	105.9

鳥取市中分類指数(続き)

平成22年=100

年 月	着 シヤツ・セーター・ 類下						保 健 医 療				交 通 ・ 通 信				教 育			
	着 シヤツ・セーター 類	シヤツ・セーター 類	下 着 類	履 物 類	他 の 被 服 類	被 服 関 連 サ ー ビ ス	保 健 医 療	健 康 保 持 用 撰 取 品 ・ 薬	保 健 医 療 用 品 ・ 器 具	保 健 医 療 サ ー ビ ス	交 通 ・ 通 信	交 通	自 動 車 等 関 係 費	通 信	教 育	授 業 料 等	学 習 参 考 書 材 ・ 教 材	補 習 教 育
24/11	99.1	102.0	93.3	90.1	96.9	99.9	98.1	97.7	93.9	100.0	101.6	100.2	104.0	97.5	94.3	95.2	102.7	92.3
12	97.8	100.1	93.3	89.1	96.0	100.3	97.8	97.5	92.4	100.0	101.7	101.8	103.9	97.4	94.3	95.2	102.7	92.3
25/1	93.8	93.7	94.1	89.1	96.4	100.3	97.6	97.3	92.1	100.0	102.0	100.2	104.6	97.5	94.3	95.2	102.7	92.3
2	90.8	91.0	90.5	89.1	96.4	101.7	97.6	97.0	92.5	100.0	102.8	100.5	105.9	97.5	94.3	95.2	102.7	92.3
3	91.1	91.5	90.3	89.1	96.9	100.3	97.9	97.0	93.7	100.0	102.8	102.0	105.7	97.4	94.3	95.2	102.7	92.3
4	98.5	102.7	90.3	83.8	96.9	100.3	97.8	96.5	94.5	100.0	103.4	100.6	107.2	97.0	94.8	95.2	106.7	93.4
5	98.2	102.7	89.5	83.8	96.9	99.2	97.4	95.9	93.1	100.0	103.7	100.8	107.0	98.3	94.8	95.2	106.7	93.4
6	98.5	102.7	90.2	83.8	96.9	100.7	97.7	96.0	94.3	100.0	103.4	100.3	106.6	98.2	94.8	95.2	106.7	93.4
7	98.6	102.7	90.5	83.8	96.9	99.2	97.4	96.3	92.4	100.0	104.3	102.7	107.7	98.2	94.8	95.2	106.7	93.4
8	90.9	90.9	90.9	83.8	96.9	100.3	97.3	96.4	91.7	100.0	106.1	106.1	110.1	98.3	94.8	95.2	106.7	93.4
9	100.3	104.7	91.7	83.8	96.9	101.0	97.3	96.4	91.7	100.0	105.5	100.7	110.1	98.2	94.8	95.2	106.7	93.4
10	101.7	107.4	90.4	84.1	97.2	99.2	97.8	97.4	92.6	100.0	103.9	100.7	107.4	98.2	94.8	95.2	106.7	93.4
11	100.4	105.2	90.9	84.1	98.2	101.0	97.8	97.4	92.5	100.0	104.0	100.3	107.6	98.3	94.8	95.2	106.7	93.4

年 月	教 養 娛 楽					諸 雑 費					別 掲				
	教 養 娛 楽 耐 久 財	教 養 娛 楽 用 品	書 籍 ・ 他 の 印 刷 物	教 養 娛 楽 サ ー ビ ス	諸 雑 費	理 美 容 サ ー ビ ス	理 美 容 用 品	身 の 回 り 用 品	た ば こ	他 の 諸 雑 費	エ ネ ル ギ ー	教 育 関 係 費	教 養 娛 楽 関 係 費	情 報 通 信 関 係 費	
24/11	94.4	71.9	93.4	101.0	98.2	104.0	99.4	97.6	102.1	126.2	105.2	108.9	95.7	94.6	98.7
12	93.4	69.3	93.3	101.1	97.0	103.4	99.4	95.1	103.0	126.2	105.2	108.6	95.8	93.9	97.8
25/1	93.7	67.8	95.3	101.1	97.2	103.5	99.4	95.3	103.0	126.2	105.2	109.0	95.9	94.0	97.8
2	92.8	65.2	93.4	101.0	96.7	103.9	99.4	97.3	103.0	126.2	105.2	110.4	95.9	93.1	97.7
3	93.1	63.8	95.7	101.0	96.8	104.4	99.4	98.1	106.4	126.2	105.2	110.1	95.9	93.7	97.7
4	93.7	68.9	92.9	101.0	97.8	104.6	99.4	98.1	108.8	126.2	105.2	110.3	96.2	94.0	97.8
5	93.7	68.5	93.8	101.0	97.5	104.5	99.4	97.7	108.9	126.2	105.2	111.2	96.2	94.1	97.8
6	93.2	67.3	92.4	101.1	97.5	104.5	99.4	97.6	108.9	126.2	105.2	111.4	96.2	93.6	97.8
7	93.6	67.3	92.1	101.0	98.2	104.6	99.4	97.4	110.8	126.2	105.2	113.1	96.2	94.2	97.8
8	95.5	66.7	94.1	101.1	101.0	104.5	99.4	97.1	110.8	126.2	105.2	115.9	96.2	96.5	97.8
9	93.8	66.6	94.0	101.1	98.0	104.4	99.4	96.0	112.4	126.2	105.2	115.9	96.2	94.1	97.8
10	94.1	65.6	94.5	101.1	98.6	107.5	99.4	97.3	112.4	126.2	111.9	113.5	96.2	94.4	97.8
11	94.2	67.8	94.5	101.1	98.4	107.3	99.4	96.3	113.5	126.2	111.9	113.6	96.2	94.5	97.8