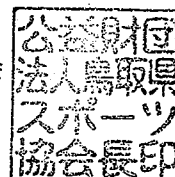




ス協第72号
令和2年4月24日

鳥取県知事 平井 伸治 様

公益財団法人鳥取県スポーツ協会
会長 中永 廣樹



令和元年度事業報告書(鳥取県立鳥取産業体育館・鳥取県営鳥取屋内プール)について

このことについて、鳥取県立鳥取産業体育館及び鳥取県営鳥取屋内プールの管理運営に
関する協定書第10条の規定に基づき別紙のとおり提出します。

令和元年度 事業報告書

施設名：鳥取県立鳥取産業体育館
鳥取県営鳥取屋内プール

指定管理者 公益財団法人鳥取県スポーツ協会

目次

1	管理運営の体制	1
	(1) 管理運営の組織	
	(2) 日常の職員配置	
	(3) 職員に係る雇用条件および労働状況	
2	管理業務の実施状況	2
	(1) 清掃	
	(2) プール清掃	
	(3) 駐車場	
	(4) 除雪作業	
	(5) 喫煙スペース	
	(6) 消防	
	(7) 電気設備	
	(8) 警備	
	(9) その他の保守点検	
	(10) 保険	
	(11) 備品の管理	
	(12) リース契約	
	(13) 修繕	
	(14) 関係書類の整備について	
	(15) 施設利用の受付・許可等	
	(16) 緊急時の対応	
	(17) J-ALERT の取扱い	
3	自主事業の実施状況	9
	(1) スポーツ教室	
	(2) 水泳教室	
	(3) 短期開催型の水泳教室	
	(4) 水球教室	
	(5) 障がい者レクリエーション教室	
	(6) 障がい者水泳教室	
	(7) イベント	
	(8) 広告事業	
	(9) 自動販売機設置	
	(10) その他	

4	委託・工事の発注状況	18
	(1) 委託状況	
	(2) 工事状況	
5	電力の調達状況	19
6	障がい者又は高齢者の就労機会の確保	19
7	利用者数および利用料金の収入状況	19
8	収支状況	20
9	その他	21
	(1) 利用者サービス	
	(2) 鳥取県の施策への協力	
	(3) 新型コロナウイルス感染症対策	
	(4) 社会貢献活動	
	(5) 省エネルギー・省資源・リサイクル等の取り組み	
	(6) PM2.5・黄砂の注意喚起	
	(7) 差別落書きの対応	
	(8) 職員研修	
	(9) 植栽管理	

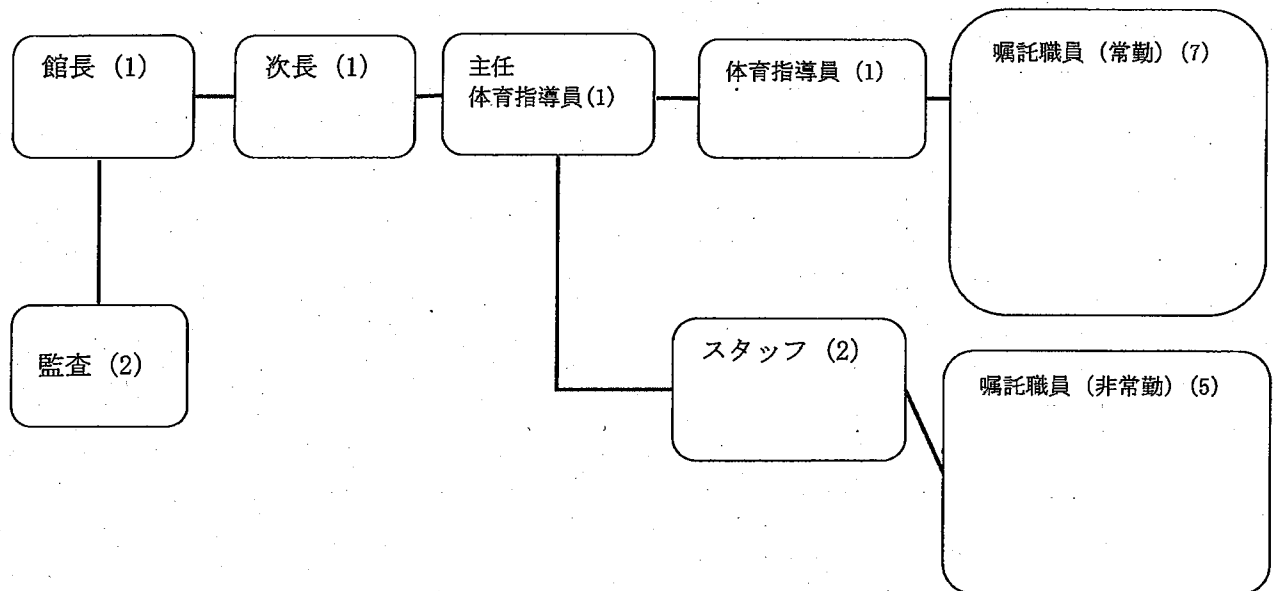
1 管理運営の体制

(1) 管理運営の組織

① 実施体制

- ・施設の統括責任者として館長1名を配置。
- ・管理運営責任者として次長1名を配置。
- ・館長・次長の他に救命講習を修了した計11名の常勤職員（嘱託職員（常勤）含）、嘱託職員（非常勤）5名（毎日1～3名）を配置した合計18名で当館の管理運営業務を行った。
- ・外部監査員（2名）による外部監査を年2回実施。

○産業体育館・屋内プール管理運営体制



② 資格技術者の配置

○防火管理者（正職員）

- ・甲種防火管理者1名（スタッフ： ）を配置。

○電気主任技術者（委託可）

- ・委託先： （県外事業者）に委託
- ・委託期間：平成31年4月1日から令和6年3月31日まで

(2) 日常の職員配置

① 標準的な職員配置の考え方

- ・施設の管理者として、原則的に館長または次長を管理事務室・受付に配置。（勤務のローテーションの関係で配置できない時間帯が生じる場合は、連絡できる体制をとることとした。）
- ・会計事務に精通した職員を管理事務室に常時配置。
- ・開館時間中はいつでも利用料金の収受ができるよう、事務所に常時2名以上配置。
- ・トレーニング等に関する的確な助言や指導を行うとともに、スポーツ事故が発生した時に速やかに対処できるようにするため、公益財団法人日本スポーツ協会公認スポーツ指導者の有資格者を合計1名以上配置。

【有資格者：6名】

資格名（旧資格名）	人数	職員名（競技名）
コーチ1（指導員）	6名	（テニス）、（相撲）、 （水泳）、（バドミントン） （レスリング）、（空手）

・施設の管理運営に特化した、上級体育施設管理士等の有資格者を1名以上配置。

【有資格者：4名】

資格名	人数	職員名
上級体育施設管理士	1名	
体育施設管理士	4名	
体育施設運営士	1名	

・AEDを使用するための講習会を受講した職員を1名以上配置。（全職員受講済）

受講講習名	実施日	人数	職員名等
普通救命講習（AED使用法含む） ※毎月実施（業務報告書に記載）	月2回以上	13名	全職員

○AEDを職員又は非医療従事者が常時使用できるよう管理。

毎日1回のバッテリーチェック等の日常点検実施（館内巡回時に実施、AED点検表に記載）。

○AEDを常時使用できるよう月1回定期点検。

上記の日常点検実施と同じ。

AED本体は令和2年9月までに機種交換予定。（耐用期間：6年）

AEDを使用した後においては、次回以降使用できるか否か点検。

※令和元年度の使用実績なし。

(3) 職員に係る雇用条件および労働状況

別紙1「労働条件等報告書」

2 管理業務の実施状況

(1) 清掃

【委託先】

清掃業務は委託することがコスト的、技術的に効果的と認められるため、外部委託するとともに、施設管理について業者と共通認識を持つことにより、一体となった管理を実施。

- ・当館職員も必要に応じ委託業者と一緒に清掃作業をサポート。
- ・鳥取産業体育館・鳥取屋内プール清掃作業基準仕様書に基づき実施。

○日常清掃（1日を単位にして行う清掃）

清掃箇所	作業内容	実施の頻度
玄関・ホール・廊下・階段	掃き掃除、水洗い又は水拭き、マット清掃、窓・台等拭き	毎日
更衣室・シャワー室	掃き掃除、水洗い又は水拭き、ごみ収集、衛生器具・扉・仕切等洗浄	毎日
トイレ	水洗い又は水拭き、ごみ収集、衛生器具・扉・仕切等洗浄	毎日
事務室	掃き掃除	毎日
研修室・会議室	掃き掃除、水洗い又は水拭き、窓・台等拭き	毎日
観客席、ステージ、ロビー	掃き掃除	毎日
喫煙指定場所	灰皿処理	毎日

○定期清掃（年を単位にして年2～3回行う清掃）

定期清掃項目	4月	5月	6月	7月	8月	9月	10月	11月	12月	1月	2月	3月
床ワックス		●			●			●				●
オイルコーティング		●				●						●

○特別清掃（年を単位にして年1～2回行う清掃）

特別清掃項目	4月	5月	6月	7月	8月	9月	10月	11月	12月	1月	2月	3月
ガラスクリーニング							●	●				
磁器タイル洗浄			●						●			
照明器具清掃								●				
金物磨き								●				
プールサイド清掃						●						●
貯水槽清掃			●									

(2) プール清掃

プール清掃は年2回（4月、10月）、職員により実施。

経費削減のため、職員により水抜き、プール内及びプールサイド、備品等の清掃、入水作業実施。

(3) 駐車場

日々のごみ拾いなど清掃を行い、美観の維持に努め、できる限り施設内外の清掃は職員で実施。

また、お客様とも協力しながらごみ拾いなど清掃を行い、美観の維持に努めた。

- ・ごみ拾い、落ち葉拾い、吸い殻清掃等を職員及び委託業者等と一緒に毎日実施。
- ・積雪時に駐車場を確保するための除雪作業等を実施（令和元年度：1回実施）。
- ・駐車場に生じたクラック、陥没などの補修作業を必要に応じて実施。

(4) 除雪作業

- ・令和元年度の職員による除雪作業の実施回数：1回（令和2年2月5日）
- ・利用者の歩行に支障がでないよう職員で除雪作業を実施。

(5) 喫煙スペース

- ・受動喫煙を防ぐため、出入口の扉を閉めることを改めて利用者に協力依頼要請。

(6) 消防

【委託先】

消防設備・機械設備等保守は、委託することがコスト的、技術的に効果的と認められるため、外部委託するとともに、施設管理について業者と共通認識を持つことにより、一体となった管理を行った。建築基準法、水道法、消防法その他関係法令及び基準に基づき、消防用防災設備仕様書にそった点検を実施。

○年2回保守点検作業を実施（9月・3月実施）。

○年2回消防避難訓練の実施及び緊急資材の確認（9月・3月実施）。

(7) 電気設備

【委託先】

電気工作物保安業務は、委託することがコスト的、技術的に効果的と認められるため、外部委託するとともに、施設管理について業者と共通認識を持つことにより、一体となった管理を行った。

電気事業法に基づく保安規定及び自家用電気工作物保安管理業務委託仕様書にそった点検を実施。

○月次点検（年3回：6月・12月・3月実施）

絶縁監視装置による遠隔監視とする。絶縁監視装置による警報については、その都度報告書の提出。

○年次点検（年1回9月実施）

年に1回の停電点検を実施。

○臨時点検

必要に応じて実施

(8) 警備

【警備委託先】

【消防設備委託先】

巡回・巡視を毎日5回以上実施。

火災報知機等の警報装置が作動した場合は、すぐに火元の確認を行い、初期消火、避難誘導、消防への通報等迅速な対応ができるよう日ごろから訓練を実施。

さらに、利用者や地域住民とのコミュニケーションを図り、「聞く」・「見る」・「話す」という基本的な行動を誠実に実行し防犯・防災における予兆、情報を見逃さないように努めた。

① 火災に対する適切な対応

○火災を発見した時の通報及び消火活動その他の処置

- ・消防避難訓練（9月・3月実施）、救命講習実施時に避難場所、マニュアル等の確認を実施。
- ・消防避難訓練時に通報訓練を実施。

○消防署又は指定する緊急連絡者への通報及び連絡

- ・年2回の消防避難訓練等の実施により、火災発見時の通報、初期消火、避難誘導が迅速に行えるよう訓練実施。
- ・巡回・巡視を毎日5回以上実施することにより、危険箇所等を確認。

② 防犯に対する適切な対応

ア 警備委託

- ・警備委託に関しては、施設警備業務仕様書による対応を実施。

イ 侵入者等の潜伏・徘徊を発見した時の処置

- ・巡回・巡視を毎日5回以上実施（大会、イベント等の開催時には巡回回数を増やす等）。
 - ・巡回・巡視実施時に、利用者に対し積極的にあいさつや声掛け等を行うことにより、不審者等の侵入抑止に努める意識を職員が共通認識を持っている。
- ※令和元年度は、不審者等の侵入、不審物の発見事例なし。

ウ 警察署又は指定する緊急連絡者への通報及び連絡

- ・緊急連絡網の点検・整備を実施。

(9) その他の保守点検

① 自動扉

【委託先】

自動扉保守は委託することがコスト的、技術的に効果的と認められるため、外部委託するとともに、施設管理について業者と共通認識を持つことにより、一体となった管理を行った。

○委託業者により、年4回（6月・9月・12月・3月）点検を実施。

② 自動制御機器

【委託先】

自動制御機器保守は委託することがコスト的、技術的に効果的と認められるため、外部委託するとともに、施設管理について業者と共通認識を持つことにより、一体となった管理を行った。自動制御機器の保守は自動制御機器保守点検業務仕様書にそった点検を実施。

○自動制御機器の点検は委託業者により、年2回（7月・1月）実施。

③ 冷温水機

【委託先】

吸収冷温水機保守は委託することがコスト的、技術的に効果的と認められるため、外部委託するとともに、施設管理について業者と共通認識を持つことにより、一体となった管理を行った。吸収冷温水機保守点検業務仕様書による保守点検業務を実施。

○サンヨー吸収冷温水機（大体育館用、管理系統用）2基の保守点検を実施。

○吸収冷温水機の点検は委託業者により、年3回（大体育館用5月・9月・11月、管理系統7月・9月・12月）季節に合わせて冷暖房の切り替え及び点検を実施。

④ 小体育館用エアコン

【委託先】

小体育館用エアコン保守は委託することがコスト的、技術的に効果的と認められるため、外部

委託するとともに、施設管理について業者と共通認識を持つことにより、一体となった管理を行った。小体育館用エアコン保守点検業務仕様書による保守点検業務を実施。

○ダイキンパッケージ型エアコンディショナー1台の保守点検を実施。

○機器の点検は委託業者により、年2回（5月・11月）実施。

⑤ 集熱器接続配管

令和元年度に建築基準法12条点検時、ソーラーシステムの損傷が激しく危険であると判断されたため一部撤去。外部委託も解除した。

○土台の鉄骨、ポンプ、配管等は残っているため、職員の日常点検で腐食等確認を実施。

⑥ ボイラー排ガス測定

【測定依頼先】

ボイラー排ガス測定は、専門業者に依頼することによりコスト的、技術的に効果的と認められるため、外部発注するとともに、施設管理について業者と共通認識を持つことにより、一体となった管理を行った。排ガス測定は大気汚染防止法に基づき測定を実施。

○ボイラー（プール暖房用、給湯用、小体育館暖房用）3基、冷温水発生器R-1の測定を実施。

○排ガス測定は専門業者により、年2回（6月、11月）測定を実施。

⑦ 簡易水道検査

【検査依頼先】

簡易水道検査は、専門業者に依頼することによりコスト的、技術的に効果的と認められるため、外部発注するとともに、施設管理について業者と共通認識を持つことにより、一体となった管理を行った。簡易水道検査は水道法等関係法令に基づき検査を実施。

○年1回（6月）、委託業者による受水槽清掃後、専門業者に依頼し検査を行った。

⑧ プール水質検査・ろ過装置濁度

【検査依頼先】

プール水質検査・ろ過装置濁度は、専門業者に依頼することによりコスト的、技術的に効果的と認められるため、外部発注するとともに、施設管理について業者と共通認識を持つことにより、一体となった管理を行った。プール水質検査・ろ過装置濁度は遊泳用プール衛生基準に基づき検査を実施。

○月に1回、専門業者に依頼し検査を行った。

⑨ 二酸化炭素濃度測定

【測定依頼先】

二酸化炭素濃度測定は、専門業者に依頼することによりコスト的、技術的に効果的と認められるため、外部発注するとともに、施設管理について業者と共通認識を持つことにより、一体となった管理を行った。二酸化炭素濃度測定は遊泳用プール衛生基準に基づき検査を実施。

○2ヶ月に1回（4月・6月・8月・10月・12月・2月）、専門業者に依頼し検査を実施。

⑩ 地下オイルタンク気密試験

【試験依頼先】

地下オイルタンク気密試験は、専門業者に依頼することによりコスト的、技術的に効果的と認

められるため、外部発注するとともに、施設管理について業者と共通認識を持つことにより、一体となった管理を行った。地下オイルタンク気密試験は消防法等関係法令に基づき検査を実施。

○年1回(9月)、専門業者に依頼し試験を実施。

⑪ エレベーターについて

【委託先】

エレベーター保守は委託することがコスト的、技術的に効果的と認められるため、外部委託するとともに、施設管理について業者と共通認識を持つことにより、一体となった管理を行った。

安全最良の状態を維持するため、エレベーター保守点検作業仕様書による保守点検業務を実施。

○遠隔監視

・モニタリング装置により、情報センターでの24時間継続で遠隔監視等実施。

○定期点検

・3ヶ月に1回(6月・9月・12月・3月)技術員派遣による運航データの分析、機械装置の点検、清掃、給油、調整を実施。

⑫ 真空式温水ヒータ保守

【委託先】

真空式温水ヒータ保守は委託することがコスト的、技術的に効果的と認められるため、外部委託するとともに、施設管理について業者と共通認識を持つことにより、一体となった管理を行った。安全最良の運転状態を維持するため、真空式温水ヒータ保守点検業務仕様書による保守点検業務を実施。

○(株)前田鉄工所製真空式温水ヒータ(暖房用、給湯用)2台の保守点検を実施。

○真空式温水ヒータの点検は委託業者により、年2回(10月・3月)実施。

(10) 保険

「施設所有(管理)者賠償責任保険(人格権侵害担保特約付帯)+スポーツ災害補償保険」に加入し、万が一発生した対人事故・対物事故に対して備えた。

※令和元年度、保険適用事例なし。

○保険加入状況

対人1名1億円/1事故3億円
対物1事故 1億円
人格権侵害 1名 50万円/1事故1,000万円/保険期間中1,000万円

○スポーツ災害補償保険(被災者1名につき)

死亡・後遺障害 200万円
入院医療費補償保険金日額 2,500円

(11) 備品の管理

日常点検と定期点検を徹底することで、お客さまに安全・安心してご利用いただけるようにし、異常が発見された場合にはその場に近づかないよう注意喚起と応急処置等を行った。また、破損した備品の修繕は速やかに実施。

・備品台帳による数量等の確認、整理。

・日常点検において、貸し出しする備品等は、各種管理台帳に異常の有無を記載し、毎日の巡回時に目視・触診での点検を実施。

・上級体育施設管理士等の有資格をもつ職員による設備・備品の点検整備を徹底。

・応急処置が可能なものは速やかに修繕。

・故障等で使用できなくなったものは、県に購入等を依頼。

(12) リース契約

リース契約は、指定管理期間に満期となるように実施。

(新規契約)

リース名	期間	契約額(月額)
複写機(複合機)	令和2年4月1日から 令和6年3月31日まで	賃貸借料17,100円(税別) 保守料別途

(13) 修繕

・損傷又は不具合を発見した場合には、その場にお客さまが立ち入らないようにする等の対策をすべく、職員で対応可能なものについては応急処置を実施。

・職員で対応できないものについては、業者に依頼する等して迅速な復旧作業に努めた。

・軽微な修繕については、発見時に職員による応急処置を行い、安全に利用できるよう修繕を実施。

・業者による修繕を実施。(実施状況は毎月の業務報告書により報告)

○日常点検

・毎日の巡回・巡視時に施設・設備の点検を実施。

○定期点検

・施設管理マニュアルにより、職員により施設内外の点検を年間4回(4月、7月、10月、1月)実施。

(14) 関係書類の整備について

業務日誌、作業記録などの業務関係書類は、指定期間終了後5年間保管。

(15) 施設利用の受付・許可等

① 受付・許可

「施設利用申込要領」により適正に実施。

・年間利用調整会の実施状況

令和2年2月15日実施：参加者 26人

② 利用料金の徴収並びに返還等

「施設利用申込要領」により適正に実施

③ 県立施設予約システムの取扱

令和2年度より新たに会議室、研修室の事前受付を可能にするため、システム等の準備

(16) 緊急時の対応

① 火災時の対応

・年2回の消防訓練の実施(避難誘導訓練、通報訓練)

② 事件・事故時の対応

- ・対応マニュアルの整備
- ・けがについては応急処置（RICE）、重度の場合は、救急車の手配。
- ・事件が発生した場合、警察、関係機関への通報。

③ 災害時時の対応

- ・異常気象となった場合、スポーツ教室の実施判断を行い、参加者に電話連絡を実施。

④ 機械設備等のトラブル対応

- ・異常があった場合は、速やかに業者に依頼し修理、復旧対応。

⑤ 苦情等の対応

- ・毅然とした態度で対応し、一般職員での対応が困難な場合は管理職が対応し解決。
- ・大きなトラブルになりそうな場合は、県体育協会事務局に報告、相談し対応。

(17) J-ALERT の取扱い

- ・4月に危機管理局危機対策・情報課に依頼し設定変更、確認を実施。
- ・9月に業者による保守点検を実施。
- ・5月15日、8月28日、12月4日、2月19日に全国一斉情報伝達訓練を実施。
- ・6月18日、11月5日に緊急地震速報訓練を実施。
- ・毎月1回導通点検及び機器点検を実施。

3 自主事業の実施状況

(1) スポーツ教室

目的	子どもから大人、障がいの有無に関係なく、様々なライフステージに応じたスポーツ活動を推進しています。周辺住民の健康増進や地域活性化、生涯スポーツの普及振興を目的とし、健康増進や、ストレス発散、競技力向上等、様々な目的で参加できる事を目的とする。
実施内容	子どもから高齢者まで幅広い年齢層に対応した教室となっている。 また、参加者のニーズに応じた教室プログラムの構築、実施を行い指導している。

- ・鳥取中央育英高等学校から寄贈していただいたレスリングマットを活用し、令和2年1月から新たに「ジュニアフィジカル教室」(体操教室)を実施。
- ・第Ⅰ期に開催した、産体フィットネス(木曜日)の教室は、施設の管理運営をするにあたり人員確保が難しくなったため第Ⅱ期から中止。
- ・新型コロナウイルスの影響により3月から学校休校の措置が取られたことから、当館教室に通う幼児、小学生、中学生、高校生の参加を取りやめるとともに、中止とした回数分の参加料金を返金。
- ・学生・一般教室については、新型コロナウイルス感染拡大防止に配慮(適度な休憩、水分補給、開催場所の換気)しながら教室を開催。

○第Ⅰ期からⅢ期

教室名 (種目)	対象	延べ参加 人数(人)	期数 (期)	回数	期間	参加料 1期/人	指導者
バドミントン (月曜日)	一般	167	3	29	令和元年5月から 令和2年3月	3,050円	職員
卓球 (月曜日)	一般	462	3	28	令和元年5月から 令和2年3月	3,050円	職員 外部指導者
フィットネス (火曜日)	一般	462	3	30	令和元年5月から 令和2年3月	3,050円	職員
テニス (火曜日)	一般	316	3	30	令和元年5月から 令和2年3月	3,050円	外部指導者
ジュニア フィジカル (火曜日)	小学生	6	1	7	令和2年1月から 令和2年3月	2,030円	職員
ジュニア空手 (火曜日)	小学生	86	3	30	令和元年5月から 令和2年2月	2,030円	職員
テニス (水曜日)	一般	443	3	27	令和元年5月から 令和2年3月	3,050円	職員 外部指導者
卓球 (水曜日)	一般	387	3	26	令和元年5月から 令和2年3月	3,050円	外部指導者
ジュニア卓球 (水曜日)	小学4 年 ～6年	86	3	26	令和元年5月から 令和2年2月	2,030円	外部指導者
フィットネス (木曜日)	一般	43	1	10	令和元年5月から 令和2年3月	3,050円	職員
いきいき健康 (木曜日)	一般	279	3	30	令和元年5月から 令和2年3月	3,050円	職員
ジュニア新体操 (木曜日)	小学生 女子	357	3	28	令和元年5月から 令和2年2月	2,030円	職員 外部指導者
エアロビクス (金曜日)	一般	348	3	27	令和元年5月から 令和2年3月	3,050円	外部指導者
バドミントン (金曜日)	一般 高校生 中学生	178	3	28	令和元年5月から 令和2年3月 中学生 令和2年2月まで	一般 高校 3,050円 中学 2,030円	職員

テニス (金曜日)	一般	205	3	28	令和元年5月から 令和2年3月	3,050円	職員
--------------	----	-----	---	----	--------------------	--------	----

(2) 水泳教室

目的	水泳教室をつうじて体力・技術力・精神力の向上を図るとともに、子どもたちの健全育成を目指します。そして、生涯スポーツという側面から、成人・高齢者・障がい者への運動機会の提供、充実と健康増進をめざすことを目的とする。
実施内容	子どもから高齢者まで幅広い年齢層に対応した教室です。 各年齢層に合わせた教室プログラムを用意し、水に慣れる事から4泳法習得までのひとつひとつの動きを段階別に指導します。

- ・職員の異動により、令和元年8月から新たに「アクアエクササイズ教室（火曜日）」を開講。
- ・17時から18時の小学生（月曜日）の教室を8月から16時から17時と17時から18時の2教室に分けて開催し、参加者増を図った。
- ・14時30分から15時30分の幼児（土曜日）の教室を8月から午前と午後の2教室に分けて開催し、参加者増を図った。

教室名 (種目)	対象	延べ参加 人数(人)	期数 (期)	回数	期間	参加料 合計(円)	指導者
一般 (月曜日)	一般	260	3	30	平成31年4月から 令和2年3月	309,450	職員
幼児 (月曜日)	幼児 3歳～6歳	395	3	26	平成31年4月から 令和2年2月	182,770	職員
小学生 (月曜日)	小学生	585	3	26	平成31年4月から 令和2年2月	382,500	職員
アクア エクササイズ (火曜日)	一般	37	2	26	平成31年4月から 令和2年3月	43,250	職員
小学生 (火曜日)	小学生	520	3	27	平成31年4月から 令和2年2月	314,900	職員 外部指導者
幼児 (木曜日)	幼児 3歳～6歳	419	3	28	平成31年4月から 令和2年2月	191,940	職員
小学生 (木曜日)	小学生	725	3	28	平成31年4月から 令和2年2月	407,770	職員
一般 (木曜日)	一般 高校生	266	3	30	平成31年4月から 令和2年3月	300,950	職員
一般(午前) (金曜日)	一般	121	3	30	平成31年4月から 令和2年3月	111,850	職員
一般(午後) (金曜日)	一般	151	3	30	平成31年4月から 令和2年3月	146,450	職員

小学生 (金曜日)	小学生	689	3	28	平成31年4月から 令和2年2月	401,850	職員
幼児 (土曜日)	幼児 3歳~6歳	663	3	27	平成31年4月から 令和2年2月	320,160	職員
小学生 (土曜日)	小学生	626	3	27	平成31年4月から 令和2年2月	386,050	職員
小・中学生 (土曜日)	小学生	609	3	27	平成31年4月から 令和2年2月	389,090	職員

(3) 短期開催型の水泳教室

目的	春休み、夏休みや、夏のシーズンを利用した教室事業を実施することにより、水泳に対しての興味・関心を持ってもらい、自身の健康づくりや、競技特化した指導により、水泳を役立ててもらおうことを目的とする。
実施内容	水泳・スポーツを専門とする職員が在籍していることを活かし、短期集中でレベルに応じた指導を行います。

○春期小学生

教室名 (種目)	対象	延べ参加 人数(人)	期数 (期)	回数	期間	参加料合計 (円)	指導者
小学生①	小学生	34	1	5	平成31年4月1日 から6日	17,500	職員
小学生②	小学生	49	1	5	平成31年4月1日 から6日	25,000	職員

○夏休み小学生

教室名 (種目)	対象	延べ参加 人数(人)	期数 (期)	回数	期間	参加料合計 (円)	指導者
I. 小学生①	小学生	117	1	5	令和元年8月3日 から8月7日	60,000	職員
I. 小学生②	小学生	106	1	5	令和元年8月3日 から8月7日	57,500	職員
II. 小学生①	小学生	117	1	5	令和元年8月3日 から8月7日	65,000	職員
II. 小学生②	小学生	110	1	5	令和元年8月3日 から8月7日	57,500	職員

○夏期

教室名 (種目)	対象	延べ参加 人数(人)	期数 (期)	回数	期間	参加料合計 (円)	指導者
一般	一般	39	1	5	令和元年8月から	42,500	職員

(月曜日)					9月		
幼児 (月曜日)	幼児 3歳～6歳	76	1	5	令和元年8月から 9月	34,000	職員
小学生① (月曜日)	小学生	41	1	5	令和元年8月から 9月	22,500	職員
小学生② (月曜日)	小学生	24	1	5	令和元年8月から 9月	12,500	職員
小学生 (火曜日)	小学生	104	1	5	令和元年8月から 9月	57,500	職員 外部指導者
幼児 (木曜日)	幼児 3歳～6歳	83	1	5	令和元年8月から 9月	36,000	職員
小学生 (木曜日)	小学生	92	1	5	令和元年8月から 9月	47,500	職員
一般 (木曜日)	一般 高校生	57	1	5	令和元年8月から 9月	一般 55,250	職員
一般(午前) (金曜日)	一般	13	1	5	令和元年8月から 9月	12,750	職員
一般(午後) (金曜日)	一般	35	1	5	令和元年8月から 9月	34,000	職員
小学生 (金曜日)	小学生	106	1	5	令和元年8月から 9月	57,500	職員
幼児 (土曜日)	幼児 3歳～6歳	29	1	5	令和元年8月から 9月	16,000	職員
幼児 (土曜日)	幼児 4歳～6歳	73	1	5	令和元年8月から 9月	32,000	職員
小学生 (土曜日)	小学生	131	1	5	令和元年8月から 9月	70,000	職員
小・中学生 (土曜日)	小学生	118	1	5	令和元年8月から 9月	67,500	職員

(4) 水球教室

目的	水球を通して子どもの体を育てるだけでなく、心も育てます。水球をする中で得られる成功体験から自分に自信を与えるとともに、集団で目標に向かって頑張ること、相手を思いやる気持ちが持てる子どもの育成を目的とする。
実施内容	水球を専門とする職員と、外部の専門指導者が年間を通して基礎から段階的に指導し、最終的に試合ができるまでに育成する。

・1月から外部講師を1名派遣し、募集人数を増やし参加者増を図った。

教室名 (種目)	対象	延べ参加 人数(人)	期数 (期)	回数	期間	参加料合計 (円)	指導者
水球 (土曜日)	小学生 中学生	404	1	31	平成31年4月から 令和2年3月	小、中学生 253,740	職員 外部指導者

(5) 障がい者レクリエーション教室

目的	レクリエーション活動を通して、障がい者の社会参加活動を促進するとともに、障がい者の心身の健全な発達に寄与することを目的とする。						
実施内容	様々なニュースポーツの体験運動を、施設職員と鳥取県障がい者スポーツ協会の職員で指導する。						
教室名 (種目)	対象	延べ参加 人数(人)	期数 (期)	回数	期間	参加料合計 (円)	指導者
障がい者レクリエーション スポーツ (水曜日)	障がい者	105	2	17	・令和元年5月から9月 ・令和元年10月から 令和2年2月	無料	職員 外部指導者

(6) 障がい者水泳教室

目的	障がい者の水泳・水中運動及び水泳競技活動を通して、障がい者の社会参加活動を促進するとともに、障がい者の心身の健全な発達に寄与することを目的とする。						
実施内容	水慣れから泳法指導や泳ぎが苦手な方でも可能な水中運動を中心に、施設職員と鳥取県障がい者スポーツ協会の職員で指導する。						
教室名 (種目)	対象	延べ参加 人数(人)	期数 (期)	回数	期間	参加料合計 (円)	指導者
障がい者水泳 (金曜日)	障がい者	86	2	20	・令和元年5月から9月 ・令和元年10月から 令和2年2月	無料	職員 外部指導者

(7) イベント

一人でも多くの県民のみなさまにスポーツの楽しさを知っていただけるよう、以下のイベント事業を実施。

イベント名	フィジカル&スキルトレーニング
目的	児童期の運動神経発達を目的とし、体を動かすスポーツに関心・意欲を持たせる
実施内容	運動神経発達を促すコーディネーショントレーニングを実施
実施日	第1回 令和元年6月30日(日) 第2回 令和2年1月5日(日)
参加人数	第1回43名、第2回38名

収 入	参加料 500 円×81 名=40,500 円
-----	-------------------------

イベント名	室内フリーマーケット スーパーボールくじ引き
目 的	家庭の不用品をリサイクルする目的とする
実施内容	販売ブースの提供 輪投げに挑戦し、成功者にくじ引きの後、あたりが出たらスーパーボールを贈呈
実 施 日	令和元年11月10日(日)
参加人数(ブース)	19ブース
収 入	(フリマ)出店料 500 円×19 ブース 9,500 円 (くじ引き) 100 円×21 回=2,100 円 合計 11,600 円

イベント名	着衣泳講習会
目 的	プール・海水浴等での着衣による溺死事故を防ぐための講習
実施内容	着衣泳による泳。
実 施 日	令和元年6月16日(日)
参加人数	14名
収 入	無料

イベント名	第9回室内グラウンドゴルフ
目 的	グラウンドゴルフを通じて高齢者の体力向上、健康促進を図る
実施内容	8ホール×3ラウンド
実 施 日	令和2年2月26日(水)
参加人数	57名
収 入	参加料 1,000 円×57 名=57,000 円

イベント名	わんぱくレスリング教室
目 的	レスリングをつうじて体力・技術力・精神力の向上を図るとともに、子どもたちの健全育成を目指し、レスリングの普及を行う
実施内容	マット運動及び遊びを取り入れたレスリングの基本動作
実 施 日	令和元年7月27日(土)
参加人数	12名
収 入	参加料 500 円×12 名=6,000 円

イベント名	ローソンカップ小学生さわやか卓球大会
目 的	県内から全国で活躍する選手を生み出す

実施内容	リーグ戦及び決勝トーナメント
実施日	令和元年12月27日(金)
参加人数	142名
収入	参加料 800円×142名=113,600円

イベント名	館長杯秋季バドミントン大会
目的	体育館利用者の技術力向上やスポーツを通じて交流を図る
実施内容	リーグ戦
実施日	令和元年12月3日(火)
参加人数	27名
収入	参加料 500円×27名=13,500円

イベント名	新春初泳ぎ
目的	年末年始で運動不足になりがちな時期に、体を動かすきっかけづくりや定期的にご利用いただいているお客様に還元するイベント
実施内容	一般利用者に粗品の提供
実施日	令和2年1月4日(土)
参加人数	60名
収入	無料

イベント名	泳力検定会
目的	泳力の向上を図る
実施内容	日本水泳連盟公認泳力検定の実施
実施日	(コロナウイルス感染予防の為中止)
参加人数	0名
収入	

- (8) 広告事業
・特になし

(9) 自動販売機設置

設置者	設置台数および販売物品	設置期間
	清涼飲料水 3台 アイスクリーム 1台	平成31年4月1日から 令和6年3月31日
	清涼飲料水 3台	平成31年4月1日から 令和6年3月31日
	清涼飲料水 2台	平成31年4月1日から 令和6年3月31日

	清涼飲料水 1台	平成31年4月1日から 令和6年3月31日
	清涼飲料水 1台	平成31年4月1日から 令和6年3月31日
	栄養補助食品 1台	平成31年4月1日から 令和6年3月31日

(10) その他

コピー・ファクシミリの利用提供

片面印刷 A4・B4 サイズ 1枚につき 10円 (白黒)、A3 サイズ 1枚につき 20円 (白黒)

両面印刷 A4・B4 サイズ 1枚につき 20円 (白黒)、A3 サイズ 1枚につき 40円 (白黒)

ファクシミリ (送信) 1枚につき 30円、(受信) 1枚につき 10円

4 委託・工事の発注状況

(1) 委託状況

業務名	業者名	契約期間	契約額 (円)	県内・ 県外の別	県外発注 する理由
警備委託		平成31年4月1日～ 令和6年3月31日	293,166円	県内	
清掃作業・受水槽		平成31年4月1日～ 令和6年3月31日	14,713,204円	県内	
消防設備保守		平成31年4月1日～ 令和6年3月31日	2,195,440円	県内	
吸収式冷温水機保守		平成31年4月1日～ 令和6年3月31日	2,640,000円	県外	鳥取県での契約権 限が支店（広島市） のため
小体育館用エアコン 保守		平成31年4月1日～ 令和6年3月31日	878,400円	県内	
自動扉保守		平成31年4月1日～ 令和6年3月31日	1,383,480円	県内	
自動制御機器保守		平成31年4月1日～ 令和6年3月31日	3,458,700円	県外	鳥取県での契約権 限が本社（松江市） のため
電気工作物保安業務		平成31年4月1日～ 令和6年3月31日	1,096,902円	県外	鳥取県での契約権 限が本社（広島市） のため
真空式温水ヒーター保 守点検		平成31年4月1日～ 令和6年3月31日	1,298,000円	県内	
エレベーター保守点検		平成31年4月1日～ 令和6年3月31日	4,743,360円	県外	鳥取県での契約権 限が支店（広島市） のため

(2) 工事状況

・特になし

5 電力の調達状況

予定価格が160万円超であったため、前年度の契約期間が終了するまでに自動更新契約を行うことなく、一般電気事業者及び特定規模電気事業者を対象とした一般競争入札の方法により電力調達の契約を締結。

契約業者名	
契約期間	平成31年4月1日から令和6年3月31日
契約料金	令和元年10月1日以降使用分 ①基本料金 金1,732.50円00銭(1キロワット、1月につき) ②電力量料金(1キロワット時につき) ・夏季 金14.34円/kWh ・その他季 金13.11円/kWh 上記単価は消費税等相当額を含む
選定方法	一般競争入札

6 障がい者又は高齢者の就労機会の確保

(1) 障がい者及び高齢者(65歳以上)の雇用状況

嘱託職員(非常勤)4名雇用した。

(2) 障がい者就労施設及びシルバー人材センター等からの物品、役務の調達状況

【令和元年度実績】

- ・調達件数合計：1件
- ・調達金額合計：15,500円

調達時期	調達物品の名称	調達先の名称	調達数量	調達金額(円)	備考
令和2年 2月24日	クッキーセット (3個入り)		62セット	15,500	イベント参加賞

7 利用者数および利用料金の収入状況

別紙2「利用者数および利用料金の収入状況」

8 収支状況

(単位：千円)

	科目	金額
収 入	施設使用料収益	20,934,760
	教室参加料収益	6,444,348
	イベント収益	242,200
	雑収益	261,280
	自動販売機手数料	2,278,826
	県委託料	指定管理料 66,316,654 キャッシュレス決済業務 6,670
収入合計		96,484,738
支 出	給料手当	28,897,400
	賃金	1,795,250
	福利厚生費	7,755,348
	職員手当	10,847,453
	旅費交通費	160,645
	通信運搬費	231,189
	消耗品費	1,181,881
	修繕費	3,323,525
	印刷製本費	893,403
	燃料費	11,544,513
	光熱水料費	21,350,960
	賃借料	47,790
	保険料	320,114
	租税公課	3,569,537
	リース料	112,152
	報償費	786,800
	食糧費	5,184
	手数料	1,789,450
	委託料	6,497,772
	負担金補助	28,125
備品購入費		
支出合計		101,138,491
収入合計－支出合計		4,653,753

9 その他

(1) 利用者サービス

① 専用利用申込書

- ・専用利用申込書を新たに作成し、複数日記入ができるようにし利便性を図った。
- ・カード決済、電子マネー決済の導入。

② 広報の充実

- ・ホームページをリニューアルし、情報の見やすさ等の向上、スマートフォンに対応。
- ・各データのダウンロードも可能。
- ・県東部地区の公民館、小学校に教室、イベントチラシを配布し広報（チラシにより教室、イベント認知度が向上。）

③ アンケート実施による要望把握

- ・年4回のアンケート調査を実施。対象は教室、イベント参加者、施設利用者等に協力していただき、幅広い世代と利用形態に応じた要望、イベント、教室の改善点等を把握。

④ 安全対策

- ・建築基準法12ヶ条点検時に集熱器が危険な状態であると判断されたため、県と協力し、撤去を行った。工事にまでの期間は三角コーン等でバリケードをし、進入できないようにした。
- ・駐車場のアスファルトに亀裂、陥没が発生したため、簡易アスファルトにて補修を実施。
- ・移動式バスケットゴールに不具合が発生したため、メーカーに点検を依頼したところ利用不可の判定が出たため、12月から利用を停止した。
- ・海水浴シーズン前に着衣泳講習会を開催した。
- ・窓口対応時に高齢者利用者に対し声掛けや顔色等チェックし、異常がみられる場合は利用を控えてもらうよう説明を行った。

(2) 鳥取県の施策への協力

- ・スタンプラリー（未来とりっこわくわく大作戦）のブースを事務室前に設置した。
- ・鳥取県民の日（9月12日）の周知（ホームページでの広報、のぼり設置）と無料開放（当日と9月7日、8日）

(3) 新型コロナウイルス感染症対策

- ・施設利用後のドアノブや机を次亜塩素酸ナトリウム消毒液による消毒、換気作業を実施。
- ・公立学校休校にかかる自主事業スポーツ教室への幼児、小学生、中学生、高校生の参加中止決定と返金業務の実施。
- ・体育館出入口、1階ロビー排煙窓、2階観覧席入口を空気循環効率向上のため、常時開放（密閉の防止）
- ・大体育館、小体育館、会議室、研修室入口の換気のため開放するよう貼紙を掲示、窓口にて説明協力をお願いした。
- ・体育館内に2カ所にアルコール消毒液を設置。
- ・各トイレに手洗い液を1本ずつ追加した。
- ・体育館出入口及び館内に新型コロナウイルス感染症に関する注意喚起（3密の防止等）のポス

ター、張り紙等を実施。

(4) 社会貢献活動

- ・鳥取市の中学生職場体験を受け入れた。

期間	学校名	受入人数
5月14, 16, 17日	鳥取市立南中学校	4名
6月27, 28日	鳥取市立西中学校	2名

- ・県東部地区の小学校の親子会や公民館事業に職員5名を派遣しニュースポーツ等の指導実施。
- ・県東部地区の小学校の水泳指導に安田体育指導員を派遣。
- ・鳥取大学高等部本科保健体育「空手道」の授業に川向職員を派遣。
- ・第74回国民体育大会に各専門競技の選手、監督として3名を派遣。
- ・体育館裏市道の草刈を実施。
- ・鳥取工業高等学校と連携し、駐車区画ライン引きの実習の場として駐車場を提供。

(5) 省エネルギー・省資源・リサイクル等の取り組み

- ・鳥取県版環境管理システム（TEAS II種）の更新及び実績（リサイクルペーパーの使用、ミスコピー紙の再利用及びメモ用紙としての再活用等）
- ・事務室外にグリーンカーテンを設置することによる冷房効率の向上。
- ・ペットボトルのキャップ70kgを株式会社エコマに無料提供し、リサイクル化を図った。
- ・器具庫照明をLED照明に交換工事を実施（2月）

(6) PM2.5・黄砂の注意喚起

- ・事務所前に当日のPM2.5等に関する注意喚起情報を掲示。

(7) 差別落書きの対応

- ・差別落書きの未然防止のため環境美化や巡回を徹底し、差別落書きが行われない環境づくりに努めた。（本年度の差別落書き実績なし。）

(8) 職員研修

- ・常勤職員に年間2回の人権研修を義務付け実施

職員氏名	参加研修会名	開催日
	手話研修	4月24日
	メンタルヘルスケア実例と対処法	9月12日
	手話研修	4月24日
	ハラスメント防止のコミュニケーション研修	9月5日
	手話研修	4月24日
	鳥取県犯罪被害者支援研修会	12月20日
	手話研修	4月24日
	メディアと上手に付き合う「スマホ世代の依存といじめ」	2月1日

	手話研修	4月24日
	部落解放・人権政策確立要求 鳥取県実行委員会学習会	2月18日
	手話研修	4月24日
	ハンセン病問題は終わっていない	2月18日
	手話研修	4月24日
	過労死等防止対策推進シンポジウム	11月20日
	手話研修	4月24日
	暴力の影響 幼少期で起こった虐待の体験	11月15日
	手話研修	4月24日
	暴力の影響 幼少期で起こった虐待の体験	11月15日
	手話研修	4月24日
	北栄町障がい者地域自立支援協議会権利擁護研修	12月26日
	暴力の影響 幼少期で起こった虐待の体験	11月15日
	LGBT 研修会「カミングアウトと向き合うために」	1月15日
	人権道德学習会	10月25日
	人権研修（子育て・親育ち講座）	10月31日
	認知症の介護・介護の現場から思うこと	11月7日
	多文化「新」時代 生活者としての外国人	11月15日

・すべての職員又は担当職員を対象としたスキルアップ研修を実施

開催月	研修項目	研修対象
4	手話研修	全職員
5	キャッシュレス決済導入に係る説明会	次長、経理担当者
8	接遇研修	全職員
9	鳥取県公社・事業団等職員互助会 職員研修 (アンガーマネジメント、ハラスメント)	次長
	労働衛生管理研修	館長
	不当要求行為等対策研修会	次長
10	不当要求行為等対策責任者研修	次長
	アクティブ・チャイルド・プログラム普及講習会	指導員
	キャッシュレス決済導入に係る実地研修	全職員
11	学校でのスポーツ事故を防ぐために	スタッフ、嘱託職員
	普通救命講習Ⅰ	スタッフ、嘱託職員
随時	指導員資格取得	指導員
	救急法、応急手当	全職員

(9) 植栽管理

・剪定、芝生管理作業等は外部委託し、除草剤散布、草取り、草刈等は職員が実施。

実施場所	実施内容	実施月
芝生広場、プール横通路	芝刈り	5月、8月
芝生広場	芝生施肥	6月
芝生広場	薬剤除草	4月
施設全体、市道	除草剤散布	4月、9月、10月、3月
施設全体、市道	草刈り	10月

労働条件等報告書

項目	条件等	備考(※記載上の注意)
1 職種	常勤正職員	※常勤正職、非常勤(嘱託)、臨時等の職種別に作成してください。
2 契約期間	無	※期間の定めの有無。定めがある場合は、その年数。
3 就業の場所	鳥取県立鳥取産業体育館・鳥取県営鳥取屋内プール	
4 労働条件の提示書面	・職員就業規則 ・労働条件通知書	※就業規則、労働条件通知書など労働条件を明示している書面の別を記入してください。
5 始業・就業時刻、休憩時間等	(1)始業8時30分 終業22時15分 ※「交代制」の場合 次の勤務時間の組み合わせによる。 ・始業7時00分 終業15時45分 ・始業7時30分 終業16時15分 ・始業8時00分 終業16時45分 ・始業8時30分 終業17時15分 ・始業9時30分 終業18時15分 ・始業10時00分 終業18時45分 ・始業11時30分 終業20時15分 ・始業12時15分 終業21時00分 ・始業13時30分 終業22時15分 (2)休憩時間45分 (3)所定労働時間を越える労働の有無：有 (4)労働時間に係る協定の有無：無	※時間外勤務、変形労働時間制などに係る協定の有無、内容についても記入してください。
6 休日	・定例日の場合 毎週 曜日 ・非定例日の場合 週当たり2日	
7 休暇	(1)年次有給休暇 ・暦年で与え、1年について20日 ・2月以降に新たに採用された職員のその年の年次休暇は、別表に定めている。 (2)その他の休暇 ・有給：年次休暇及び特別休暇 ・無休：介護休暇	
8 賃金	(1)賃金 月給143,000円以上 日給 円以上 時間給 円以上 (2)諸手当の額及び計算方法 ・通勤手当、住居手当 鳥取県の通勤手当認定要領及び住居手当認定要領による。 (3)割増賃金 鳥取県の職員の休養に関する条例による。 (4)賃金締切日 毎月 末日 (5)賃金支払日 毎月 21日 (6)賞与 有 時期6月(193/100)、12月(207/100) (7)昇給 有(時期 4月) (8)平均給与月額 円	※諸手当の詳細は別紙可
9 退職金	中小企業退職金共済制度 月額16,000円	※中小企業退職金共済制度、又は独自の退職金制度等の加入状況を記入してください。
10 健康診断	健康診断を毎年1回行う	
11 その他		

労働条件等報告書

項目	条件等	備考(※記載上の注意)
1 職 種	嘱託職員(常勤)	※常勤正職、非常勤(嘱託)、臨時等の職種別に作成してください。
2 契約期間	有(1年)	※期間の定めの有無。定めがある場合は、その年数。
3 就業の場所	鳥取県立鳥取産業体育館・鳥取県営鳥取屋内プール	
4 労働条件の提示書面	・嘱託職員就業規則 ・労働条件通知書	※就業規則、労働条件通知書など労働条件を明示している書面の別を記入してください。
5 始業・就業時刻、休憩時間等	(1)始業8時30分 終業22時15分 ※「交代制」の場合 次の勤務時間の組み合わせによる。 ・始業7時00分 終業15時45分 ・始業7時30分 終業16時15分 ・始業8時00分 終業16時45分 ・始業8時30分 終業17時15分 ・始業9時30分 終業18時15分 ・始業10時00分 終業18時45分 ・始業11時30分 終業20時15分 ・始業12時15分 終業21時00分 ・始業13時30分 終業22時15分 (2)休憩時間45分 (3)所定労働時間を越える労働の有無:有 (4)労働時間に係る協定の有無:無	※時間外勤務、変形労働時間制などに係る協定の有無、内容についても記入してください。
6 休日	・定例日の場合 毎週 曜日 ・非定例日の場合 週当たり2日	
7 休暇	(1)年次有給休暇 ・6ヶ月間継続勤務した場合 16日 ・継続勤務6ヶ月以内の場合 2ヶ月経過で 2日 (2)その他の休暇 ・有給:年次休暇及び特別休暇 ・無休:介護休暇	
8 賃金	(1)賃金 月給129,500円以上 日給 円以上 時間給 円以上 (2)諸手当の額及び計算方法 ・通勤手当、住居手当 鳥取県の通勤手当認定要領及び住居手当認定要領による。 (3)割増賃金 鳥取県の職員の休養に関する条例による。 (4)賃金締切日 毎月 末日 (5)賃金支払日 毎月 21日 (6)賞与 有(時期6月(70/100)12月(70/100)) (7)昇給 有(時期 4月) (8)平均給与月額 円	※諸手当の詳細は別紙可
9 退職金	無	※中小企業退職金共済制度、又は独自の退職金制度等の加入状況を記入してください。
10 健康診断	健康診断を毎年1回行う	
11 その他		

労働条件等報告書

項目	条件等	備考(※記載上の注意)
1 職種	嘱託職員(非常勤)	※常勤正職、非常勤(嘱託)、臨時等の職種別に作成してください。
2 契約期間	有(1年)	※期間の定めの有無。定めがある場合は、その年数。
3 就業の場所	鳥取県立鳥取産業体育館・鳥取県営鳥取屋内プール	
4 労働条件の提示書面	・労働条件通知書	※就業規則、労働条件通知書など労働条件を明示している書面の別を記入してください。
5 始業・就業時刻、休憩時間等	(1)始業18時15分 終業22時15分 (2)休憩時間 分 (3)所定労働時間を越える労働の有無:無 (4)労働時間に係る協定の有無:無	※時間外勤務、変形労働時間制などに係る協定の有無、内容についても記入してください。
6 休日	・定例日の場合 毎週 曜日 ・非定例日の場合 週当たり 日	
7 休暇	(1)年次有給休暇 ・6ヶ月間継続勤務した場合 所定の労働日数による ・継続勤務6ヶ月以内の場合 2ヶ月経過で 日 (2)その他の休暇 ・有給: ・無休:	
8 賃金	(1)賃金 月給 円以上 日給 円以上 時間給850円 (2)諸手当の額及び計算方法 ・通勤手当、住居手当 鳥取県の通勤手当認定要領及び住居手当認定要領による。 (3)割増賃金 鳥取県の職員の休養に関する条例による。 (4)賃金締切日 毎月 末日 (5)賃金支払日 毎月10日 (6)賞与 有(時期 月()、月() 月()) (7)昇給 有(時期 月 (8)平均給与月額 51,000円	※諸手当の詳細は別紙可
9 退職金	無	※中小企業退職金共済制度、又は独自の退職金制度等の加入状況を記入してください。
10 健康診断	無	
11 その他		

労働条件等報告書

項目	条件等	備考(※記載上の注意)
1 職 種	嘱託職員(非常勤)	※常勤正職、非常勤(嘱託)、臨時等の職種別に作成してください。
2 契約期間	有(1年)	※期間の定めの有無。定めがある場合は、その年数。
3 就業の場所	鳥取県立鳥取産業体育館・鳥取県営鳥取屋内プール	
4 労働条件の提示書面	・労働条件通知書	※就業規則、労働条件通知書など労働条件を明示している書面の別を記入してください。
5 始業・就業時刻、休憩時間等	(1)始業時 分 終業時 分 ※「交代制」の場合 次の勤務時間の組み合わせによる。 ・始業9時00分から終業21時00分までの4時間 ・始業 時 分 終業 時 分 (2)休憩時間 分 (3)所定労働時間を越える労働の有無:無 (4)労働時間に係る協定の有無:無	※時間外勤務、変形労働時間制などに係る協定の有無、内容についても記入してください。
6 休日	・定例日の場合 毎週 曜日 ・非定例日の場合 週当たり 日	
7 休暇	(1)年次有給休暇 ・6ヶ月間継続勤務した場合 所定の労働日数による ・継続勤務6ヶ月以内の場合 2ヶ月経過で 日 (2)その他の休暇 ・有給: ・無休:	
8 賃金	(1)賃金 月給 円以上 日給 円以上 時間給800円 (2)諸手当の額及び計算方法 ・通勤手当、住居手当 鳥取県の通勤手当認定要領及び住居手当認定要領による。 (3)割増賃金 鳥取県の職員の休養に関する条例による。 (4)賃金締切日 毎月 末日 (5)賃金支払日 毎月10日 (6)賞与 有(時期 月()、月() 月()) (7)昇給 有(時期 月 (8)平均給与月額 7,200円	※諸手当の詳細は別紙可
9 退職金	無	※中小企業退職金共済制度、又は独自の退職金制度等の加入状況を記入してください。
10 健康診断	無	

利用者数及び利用料金の収入状況

別紙2

(1) 鳥取産業体育館

(単位:円)

区 分		4月			5月			6月				
		件数	利用者数	金額	件数	利用者数	金額	件数	利用者数	金額		
施設	非営利	大体育館	全面	5	330	36,000	8	1,750	76,680	7	1,115	56,760
			()	(5)	(1,220)	(28,080)	(10)	(1,831)	(50,920)	(12)	(2,194)	(57,240)
			2階ロビー	30	220	4,740	26	163	3,670	26	204	4,970
		大体育館	ステージ	()	()	()	()	()	()	()	()	()
			()	()	()	()	()	()	()	()	()	()
		1/3面	全面	146	1,721	72,970	128	1,564	62,960	118	1,241	58,930
			()	(60)	(442)	(22,110)	(43)	(344)	(15,260)	(55)	(475)	(21,650)
		小体育館	全面	69	784	34,260	56	1,024	38,990	53	776	27,500
			()	(43)	(340)	(13,240)	(38)	(403)	(15,250)	(33)	(392)	(17,800)
		控室	全面	28	151	10,180	31	56	5,190	35	91	8,550
			()	(33)	(93)	(4,550)	(26)	(70)	(3,300)	(32)	(73)	(2,660)
		大体育館	全面	()	()	()	()	()	()	()	()	()
			()	()	()	()	()	()	()	()	()	()
			()	()	()	()	()	()	()	()	()	()
		小体育館	全面	()	()	()	()	()	()	()	()	()
()	()		()	()	()	()	()	()	()	()		
()	()		()	()	()	()	()	()	()	()		
控室	全面	()	()	()	()	()	()	()	()	()		
	()	()	()	()	()	()	()	()	()	()		
	()	()	()	()	()	()	()	()	()	()		
小 計		278	3,206	158,150	249	4,557	187,490	239	3,427	156,710		
()	(149)	(2,108)	(68,480)	(129)	(2,683)	(85,600)	(143)	(3,172)	(100,160)			
施設	営利	大体育館	全面	2	1,000	453,600	()	()	()	()	()	
			()	()	()	()	()	()	()	()	()	
			小体育館	全面	()	()	()	3	415	233,100	()	()
		()	()	()	()	()	()	()	()	()	()	
		控室	全面	1	7	1,620	1	7	1,350	1	6	1,350
			()	()	()	()	()	()	()	()	()	()
		大体育館	全面	()	()	()	()	()	()	()	()	()
			()	()	()	()	()	()	()	()	()	()
			()	()	()	()	()	()	()	()	()	()
		小体育館	全面	()	()	()	()	()	()	()	()	()
			()	()	()	()	()	()	()	()	()	()
			()	()	()	()	()	()	()	()	()	()
		控室	全面	()	()	()	()	()	()	()	()	()
			()	()	()	()	()	()	()	()	()	()
			()	()	()	()	()	()	()	()	()	()
小 計		3	1,007	455,220	4	422	234,450	1	6	1,350		
()	(0)	(0)	(0)	(0)	(0)	(0)	(0)	(0)	(0)			
施設	一般利用	児童又は中学生	()	(0)	(0)	(0)	(0)	(0)	(0)	(0)	(0)	
		高校生又は学生	()	(0)	(0)	(0)	(0)	(0)	(0)	(0)	(0)	
		一般人	0	0	0	0	0	0	0	0	0	
		()	(0)	(0)	(0)	(0)	(0)	(0)	(0)	(0)	(0)	
		小 計	0	0	0	0	0	0	0	0	0	
()	(0)	(0)	(0)	(0)	(0)	(0)	(0)	(0)	(0)			
合 計		281	4,213	613,370	253	4,979	421,940	240	3,433	158,060		
()	(149)	(2,108)	(68,480)	(129)	(2,683)	(85,600)	(143)	(3,172)	(100,160)			
設備	設 備	48	()	20,220	62	()	40,320	49	()	28,480		
	()	(8)	()	(3,740)	(14)	()	(9,290)	(12)	()	(5,660)		
	体育設備	230	()	53,000	187	()	55,600	170	()	43,150		
()	(16)	()	(2,050)	(9)	()	(2,400)	(13)	()	(2,350)			
小 計		278	0	73,220	249	0	95,920	219	0	71,630		
()	(24)	(0)	(5,790)	(23)	(0)	(11,690)	(25)	(0)	(8,010)			
冷房	大体育館	()	()	()	()	()	()	3	()	118,800		
	()	()	()	()	()	()	()	()	()	()		
	小体育館	()	()	()	2	()	32,400	2	()	18,000		
	()	()	()	()	()	()	()	()	()	()		
控室	()	()	()	2	()	1,200	11	()	4,600			
	()	()	()	()	()	()	()	()	()	()		
小 計		0	0	0	4	0	33,600	16	0	141,400		
()	(0)	(0)	(0)	(0)	(0)	(0)	(0)	(0)	(0)			
暖房	大体育館	()	()	()	()	()	()	()	()	()		
	()	()	()	()	()	()	()	()	()	()		
	小体育館	()	()	()	()	()	()	()	()	()		
	()	()	()	()	()	()	()	()	()	()		
控室	15	()	3,800	()	()	()	()	()	()			
	()	()	()	()	()	()	()	()	()	()		
小 計		15	0	3,800	0	0	0	0	0	0		
()	(0)	(0)	(0)	(0)	(0)	(0)	(0)	(0)	(0)			
電灯料	非営利	大体育館	32	()	13,140	27	()	24,960	43	()	25,920	
		()	(2)	()	(9,360)	(3)	()	(11,160)	(2)	()	(6,120)	
	小体育館	17	()	4,420	19	()	7,800	13	()	4,290		
	()	()	()	()	()	()	()	()	()	()		
	営利	大体育館	2	()	5,400	()	()	()	()	()	()	
()		()	()	()	()	()	()	()	()	()		
小体育館	()	()	()	2	()	2,340	()	()	()			
()	()	()	()	()	()	()	()	()	()			
小 計		51	0	22,960	48	0	35,100	56	0	30,210		
()	(2)	(0)	(9,360)	(3)	(0)	(11,160)	(2)	(0)	(6,120)			
体育館利用合計		625	4,213	713,350	554	4,979	586,560	531	3,433	401,300		
()	(175)	(2,108)	(83,630)	(155)	(2,683)	(108,450)	(170)	(3,172)	(114,290)			
スポーツ教室	児童又は中学生	()	()	36,000	8	62	12,000	8	55	()		
	高校生	()	()	()	()	()	()	()	()	3,000		
	学生・一般人	()	()	315,000	31	320	122,500	39	429	6,000		
	小 計	0	0	351,000	39	382	134,500	47	484	9,000		
イベント	児童又は中学生	()	()	()	()	()	()	1	43	21,500		
	高校生	()	()	()	()	()	()	()	()	()		
	学生・一般人	()	()	()	()	()	()	2	385	()		
	小 計	0	0	0	0	0	0	3	428	21,500		
自動販売機手数料		()	()	()	()	()	76,548	()	()	303,359		
雑 収 入		()	()	1,480	()	()	970	()	()	2,100		
合 計		625	4,213	1,065,830	593	5,361	798,578	581	4,345	737,259		
()	(175)	(2,108)	(83,630)	(155)	(2,683)	(108,450)	(170)	(3,172)	(114,290)			
総 合 計		800	6,321	1,149,460	748	8,044	907,028	751	7,517	851,549		

()減免

(単位:円)

区	分	7月			8月			9月				
		件数	利用者数	金額	件数	利用者数	金額	件数	利用者数	金額		
施設	非営利	大体育館	全面	18	1,745	80,440	17	2,480	92,880	15	1,521	83,520
			(5)	(865)	(33,480)	(4)	(743)	(17,280)	(5)	(710)	(33,120)	
			2階ロビー	37	377	5,140	33	185	4,110	26	302	2,100
			(5)	(-)	(-)	(4)	(18)	(270)	(7)	(136)	(470)	
		ステージ	-	-	-	-	-	-	-	-	-	-
		1/3面	123	1,627	61,210	124	1,228	60,190	86	937	44,950	
		(43)	(338)	(16,010)	(46)	(280)	(18,430)	(47)	(374)	(19,230)		
		小体育館	全面	53	709	29,720	98	840	43,580	44	680	25,520
		(37)	(526)	(17,540)	(29)	(499)	(13,000)	(37)	(668)	(20,440)		
		控室	全面	41	110	5,690	45	324	8,900	54	421	3,830
	(29)	(88)	(4,760)	(28)	(133)	(4,530)	(21)	(234)	(2,700)			
	大体育館	全面	-	-	-	-	-	-	-	-	-	
	(-)	(-)	(-)	(-)	(-)	(-)	(-)	(-)	(-)	(-)		
	小体育館	全面	-	-	-	-	-	-	-	-	-	
	(-)	(-)	(-)	(-)	(-)	(-)	(-)	(-)	(-)	(-)		
	控室	全面	-	-	-	-	-	-	-	-	-	
	(-)	(-)	(-)	(-)	(-)	(-)	(-)	(-)	(-)	(-)		
	小計	272	4,568	182,200	317	5,057	209,660	225	3,861	159,920		
	(119)	(1,817)	(71,790)	(111)	(1,673)	(53,510)	(117)	(2,122)	(75,960)			
営利	不徴収	大体育館	全面	-	-	-	-	-	4	1,315	1,108,800	
		(-)	(-)	(-)	(-)	(-)	(-)	(-)	(-)	(-)		
		小体育館	全面	-	-	-	-	-	3	515	113,400	
		(-)	(-)	(-)	(-)	(-)	(-)	(-)	(-)	(-)		
	控室	全面	1	6	1,350	1	5	1,350	1	9	1,620	
	(-)	(-)	(-)	(-)	(-)	(-)	(-)	(-)	(-)	(-)		
	大体育館	全面	-	-	-	-	-	1	1,500	468,000		
	(-)	(-)	(-)	(-)	(-)	(-)	(-)	(-)	(-)	(-)		
	小体育館	全面	-	-	-	-	-	-	-	-	-	
	(-)	(-)	(-)	(-)	(-)	(-)	(-)	(-)	(-)	(-)		
控室	全面	-	-	-	-	-	-	-	-	-		
(-)	(-)	(-)	(-)	(-)	(-)	(-)	(-)	(-)	(-)			
小計	1	6	1,350	1	5	1,350	9	3,339	1,691,820			
(0)	(0)	(0)	(0)	(0)	(0)	(0)	(0)	(0)	(0)			
一般利用	児童又は中学生	(0)	(0)	(0)	(0)	(0)	(0)	(0)	(0)	(0)		
	高校生又は学生	(0)	(0)	(0)	(0)	(0)	(0)	(0)	(0)	(0)		
	一般人	0	0	0	0	0	0	0	0	0		
	(0)	(0)	(0)	(0)	(0)	(0)	(0)	(0)	(0)	(0)		
小計	0	0	0	0	0	0	0	0	0			
(0)	(0)	(0)	(0)	(0)	(0)	(0)	(0)	(0)	(0)			
合計	273	4,574	183,550	318	5,062	211,010	234	7,200	1,851,740			
(119)	(1,817)	(71,790)	(111)	(1,673)	(53,510)	(117)	(2,122)	(75,960)				
設備	設備	73	-	33,750	77	-	35,470	84	-	58,600		
	(10)	(-)	(4,990)	(2)	(-)	(140)	(6)	(-)	(1,770)			
	体育設備	166	-	44,400	213	-	48,750	146	-	38,850		
	(6)	(-)	(2,400)	(17)	(-)	(1,450)	(19)	(-)	(1,650)			
小計	239	0	78,160	290	0	84,220	230	0	97,450			
(16)	(0)	(7,390)	(19)	(0)	(1,590)	(25)	(0)	(3,420)				
冷房	大体育館	7	-	378,000	16	-	982,800	8	-	486,000		
	(3)	(-)	(248,400)	(-)	(-)	(-)	(1)	(-)	(64,800)			
	小体育館	6	-	28,800	20	-	79,200	6	-	32,400		
	(2)	(-)	(30,600)	(1)	(-)	(7,200)	(2)	(-)	(18,000)			
	控室	40	-	34,400	50	-	44,200	16	-	14,200		
(5)	(-)	(8,400)	(1)	(-)	(800)	(-)	(-)	(-)				
小計	53	0	441,200	86	0	1,106,200	30	0	532,600			
(10)	(0)	(287,400)	(2)	(0)	(8,000)	(3)	(0)	(82,800)				
暖房	大体育館	-	-	-	-	-	-	-	-	-		
	(-)	(-)	(-)	(-)	(-)	(-)	(-)	(-)	(-)			
	小体育館	-	-	-	-	-	1	-	3,600			
	(-)	(-)	(-)	(-)	(-)	(-)	(-)	(-)	(-)			
控室	-	-	-	-	-	-	-	-	-			
(-)	(-)	(-)	(-)	(-)	(-)	(-)	(-)	(-)				
小計	0	0	0	0	0	0	1	0	3,600			
(0)	(0)	(0)	(0)	(0)	(0)	(0)	(0)	(0)	(0)			
電灯料	非営利	大体育館	32	-	21,060	37	-	32,460	37	-	33,120	
		(2)	(-)	(7,560)	(-)	(-)	(-)	(1)	(-)	(6,480)		
	小体育館	14	-	5,460	11	-	3,380	16	-	8,890		
	(2)	(-)	(2,340)	(-)	(-)	(-)	(1)	(-)	(520)			
	営利	大体育館	-	-	-	-	-	3	-	12,240		
(-)	(-)	(-)	(-)	(-)	(-)	(-)	(-)	(-)				
小体育館	-	-	-	-	-	-	-	-	-			
(-)	(-)	(-)	(-)	(-)	(-)	(-)	(-)	(-)				
小計	46	0	26,520	48	0	35,840	56	0	52,250			
(4)	(0)	(9,900)	(0)	(0)	(0)	(2)	(0)	(7,000)				
体育館利用合計	611	4,574	729,430	742	5,062	1,437,270	551	7,200	2,537,840			
(149)	(1,817)	(376,480)	(132)	(1,673)	(63,100)	(147)	(2,122)	(169,180)				
スポーツ教室	児童又は中学生	11	71	-	2	9	-	-	-	29,841		
	高校生	-	-	-	-	-	-	-	-	-		
	学生・一般人	38	410	-	9	81	-	4	35	301,340		
	小計	49	481	0	11	90	0	4	35	331,181		
イベント	児童又は中学生	1	12	6,000	-	-	-	-	-	-		
	高校生	-	-	-	-	-	-	-	-	-		
	学生・一般人	-	-	-	-	-	-	-	-	-		
	小計	1	12	6,000	0	0	0	0	0	0		
自動販売機手数料	-	-	208,731	-	-	272,312	-	-	281,458			
雑収入	-	-	31,410	-	-	1,720	-	-	530			
合計	661	5,067	975,571	753	5,152	1,711,302	555	7,235	3,150,809			
(149)	(1,817)	(376,480)	(132)	(1,673)	(63,100)	(147)	(2,122)	(169,180)				
総合計	810	6,884	1,352,051	885	6,825	1,774,402	702	9,357	3,319,989			

(単位:円)

区	分	10月			11月			12月				
		件数	利用者数	金額	件数	利用者数	金額	件数	利用者数	金額		
施設	非営利	大体育館	全面	8	525	73,190	1	75	23,670	11	755	56,930
			(9)	(1,875)	(56,480)	(14)	(1,751)	(79,054)	(5)	(524)	(25,500)	
			2階ロビー	25	262	3,150	24	294	4,310	20	264	3,160
			(15)	(143)	(1,410)	(16)	(165)	(1,410)	(7)	(39)	(960)	
			ステージ	5	36	-	49	376	-	46	292	-
		(2)	(36)	(-)	(49)	(376)	(-)	(46)	(292)	(-)		
		1/3面	126	1,629	65,290	152	1,908	74,790	142	1,651	70,920	
		(52)	(413)	(19,350)	(57)	(640)	(18,770)	(68)	(589)	(23,300)		
		小体育館	全面	45	729	29,450	24	303	13,020	-	-	-
		(31)	(427)	(18,070)	(16)	(235)	(9,920)	(-)	(-)	(-)		
	控室	全面	37	297	5,310	19	144	7,110	34	274	7,290	
	(34)	(241)	(3,760)	(46)	(425)	(4,330)	(19)	(152)	(2,510)			
	大体育館	全面	-	-	-	-	-	-	-	-	-	
	(-)	(-)	(-)	(-)	(-)	(-)	(-)	(-)	(-)	(-)		
	小体育館	全面	-	-	-	-	-	-	-	-	-	
	(-)	(-)	(-)	(-)	(-)	(-)	(-)	(-)	(-)	(-)		
	控室	全面	-	-	-	-	-	-	-	-	-	
	(-)	(-)	(-)	(-)	(-)	(-)	(-)	(-)	(-)	(-)		
	小計		246	3,478	176,390	269	3,100	122,900	253	3,236	138,300	
	(141)	(3,099)	(99,070)	(149)	(3,216)	(113,484)	(99)	(1,304)	(52,270)			
	営利	不徴収	大体育館	全面	2	300	667,120	-	-	-	-	-
			(-)	(-)	(-)	(-)	(-)	(-)	(-)	(-)	(-)	
			小体育館	全面	2	280	179,420	-	-	-	-	-
			(-)	(-)	(-)	(-)	(-)	(-)	(-)	(-)	(-)	
			控室	全面	1	8	1,620	1	7	1,620	1	6
(-)		(-)	(-)	(-)	(-)	(-)	(-)	(-)	(-)			
大体育館		全面	-	-	-	-	-	-	-	-	-	
(-)		(-)	(-)	(-)	(-)	(-)	(-)	(-)	(-)	(-)		
小体育館		全面	-	-	-	-	-	-	-	-	-	
(-)		(-)	(-)	(-)	(-)	(-)	(-)	(-)	(-)	(-)		
控室	全面	-	-	-	-	-	-	-	-	-		
(-)	(-)	(-)	(-)	(-)	(-)	(-)	(-)	(-)	(-)			
小計		5	588	848,160	1	7	1,620	1	6	1,620		
(0)	(0)	(0)	(0)	(0)	(0)	(0)	(0)	(0)	(0)			
一般利用	児童又は中学生	(0)	(0)	(0)	(0)	(0)	(0)	(0)	(0)	(0)		
	高校生又は学生	(0)	(0)	(0)	(0)	(0)	(0)	(0)	(0)	(0)		
	一般人	0	0	0	0	0	0	0	0	0		
	(0)	(0)	(0)	(0)	(0)	(0)	(0)	(0)	(0)	(0)		
小計		0	0	0	0	0	0	0	0	0		
(0)	(0)	(0)	(0)	(0)	(0)	(0)	(0)	(0)	(0)			
合計		251	4,066	1,024,550	270	3,107	124,520	254	3,242	139,920		
(141)	(3,099)	(99,070)	(149)	(3,216)	(113,484)	(99)	(1,304)	(52,270)				
設備	設備	68	-	32,360	37	-	9,550	49	-	24,110		
	(9)	(-)	(5,340)	(20)	(-)	(12,680)	(4)	(-)	(1,760)			
	体育設備	164	-	40,550	173	-	41,900	188	-	44,500		
(17)	(-)	(3,650)	(9)	(-)	(12,660)	(12)	(-)	(1,750)				
小計		232	0	72,910	210	0	51,450	217	0	68,610		
(26)	(0)	(8,990)	(29)	(0)	(25,340)	(16)	(0)	(3,510)				
冷房	大体育館	-	-	-	-	-	-	-	-	-		
	(1)	(-)	(22,000)	(-)	(-)	(-)	(-)	(-)	(-)			
	小体育館	1	-	12,810	-	-	-	-	-	-		
	(-)	(-)	(-)	(-)	(-)	(-)	(-)	(-)	(-)			
控室	3	-	3,600	-	-	-	-	-	-			
(-)	(-)	(-)	(-)	(-)	(-)	(-)	(-)	(-)				
小計		4	0	16,410	0	0	0	0	0			
(1)	(0)	(22,000)	(0)	(0)	(0)	(0)	(0)	(0)	(0)			
暖房	大体育館	-	-	-	-	-	-	4	-	287,100		
	(-)	(-)	(-)	(-)	(-)	(-)	(-)	(-)	(-)			
	小体育館	-	-	-	-	-	-	-	-	-		
	(-)	(-)	(-)	(-)	(-)	(-)	(-)	(-)	(-)			
控室	-	-	-	9	-	3,000	28	-	11,100			
(-)	(-)	(-)	(-)	(-)	(-)	(-)	(-)	(-)				
小計		0	0	0	9	3,000	32	0	298,200			
(0)	(0)	(0)	(0)	(0)	(0)	(0)	(0)	(0)	(0)			
電灯料	非営利	大体育館	35	-	23,940	39	-	19,980	47	-	28,920	
		(2)	(-)	(7,200)	(5)	(-)	(17,280)	(-)	(-)	(-)		
	小体育館	13	-	4,810	4	-	1,040	-	-	-		
	(1)	(-)	(390)	(-)	(-)	(-)	(-)	(-)	(-)			
	営利	大体育館	1	-	2,880	-	-	-	-	-		
(-)	(-)	(-)	(-)	(-)	(-)	(-)	(-)	(-)				
小体育館	2	-	1,820	-	-	-	-	-	-			
(-)	(-)	(-)	(-)	(-)	(-)	(-)	(-)	(-)				
小計		51	0	33,450	43	0	21,020	47	0	28,920		
(3)	(0)	(7,590)	(5)	(0)	(17,280)	(0)	(0)	(0)	(0)			
体育館利用合計		538	4,066	1,147,320	532	3,107	199,990	550	3,242	535,650		
(171)	(3,099)	(137,650)	(183)	(3,216)	(156,104)	(115)	(1,304)	(55,780)				
スポーツ教室	児童又は中学生	10	62	12,190	11	66	-	8	42	69,629		
	高校生	-	-	-	-	-	-	-	-	-		
	学生・一般人	23	266	87,230	38	422	3,050	35	368	341,295		
	小計	33	328	99,420	49	488	3,050	43	410	410,924		
イベント	児童又は中学生	-	-	-	-	-	-	1	142	113,600		
	高校生	-	-	-	-	-	-	-	-	-		
	学生・一般人	-	-	-	1	280	11,600	1	27	13,500		
	小計	0	0	0	1	280	11,600	2	169	127,100		
自動販売機手数料		-	259,545	-	-	184,679	-	-	206,948			
雑収入		-	30,210	-	-	80	-	-	360			
合計		571	4,394	1,536,495	582	3,875	399,399	595	3,821	1,280,982		
(171)	(3,099)	(137,650)	(183)	(3,216)	(156,104)	(115)	(1,304)	(55,780)				
総合計		742	7,493	1,674,145	765	7,091	555,503	710	5,125	1,336,762		

(単位:円)

区	分	1月			2月			3月				
		件数	利用者数	金額	件数	利用者数	金額	件数	利用者数	金額		
施設	非営利	大体育館	全面	10	895	63,700	12	925	81,560	3	203	14,010
			2階ロビー	(3)	(156)	(6,550)	(4)	(272)	(10,560)	(3)	(84)	(7,270)
			ステージ	23	213	3,730	25	197	3,920	18	161	3,320
				(2)	(11)	(100)	(3)	(17)	(200)	(12)	(30)	(3,230)
			1/3面	36	220	-	45	334	-	34	246	-
	徴収	小体育館	全面	180	1,925	83,700	163	1,831	75,300	234	2,098	113,150
				(72)	(631)	(26,360)	(65)	(600)	(25,520)	(100)	(772)	(41,710)
			控室	-	-	-	-	-	-	18	147	7,960
				(-)	(-)	(-)	(-)	(-)	(-)	(9)	(52)	(4,280)
			全面	21	126	2,830	36	228	6,280	28	208	9,500
	徴収	大体育館	全面	(-)	(-)	(-)	(-)	(-)	(-)	(-)	(-)	(-)
			小体育館	(-)	(-)	(-)	(-)	(-)	(-)	(-)	(-)	(-)
			控室	(-)	(-)	(-)	(-)	(-)	(-)	(-)	(-)	(-)
			全面	(-)	(-)	(-)	(-)	(-)	(-)	(-)	(-)	(-)
			全面	(-)	(-)	(-)	(-)	(-)	(-)	(-)	(-)	(-)
小計	270	3,379	153,960	281	3,515	167,060	335	3,063	147,940			
	(95)	(900)	(38,000)	(88)	(976)	(39,280)	(142)	(1,018)	(62,820)			
利用	非営利	大体育館	全面	-	-	-	-	-	-	-	-	-
			小体育館	(-)	(-)	(-)	(-)	(-)	(-)	(-)	(-)	(-)
			控室	1	6	1,620	1	6	1,620	-	-	-
				(-)	(-)	(-)	(-)	(-)	(-)	(-)	(-)	(-)
			全面	-	-	-	-	-	-	-	-	-
	徴収	大体育館	全面	(-)	(-)	(-)	(-)	(-)	(-)	(-)	(-)	(-)
			小体育館	(-)	(-)	(-)	(-)	(-)	(-)	(-)	(-)	(-)
			控室	(-)	(-)	(-)	(-)	(-)	(-)	(-)	(-)	(-)
			全面	(-)	(-)	(-)	(-)	(-)	(-)	(-)	(-)	(-)
			全面	(-)	(-)	(-)	(-)	(-)	(-)	(-)	(-)	(-)
	小計	1	6	1,620	1	6	1,620	0	0	0		
		(0)	(0)	(0)	(0)	(0)	(0)	(0)	(0)	(0)		
	一般利用	児童又は中学生 高校生又は学生	一般人	0	0	0	0	0	0	0	0	0
				(0)	(0)	(0)	(0)	(0)	(0)	(0)	(0)	(0)
			一般人	0	0	0	0	0	0	0	0	0
			(0)	(0)	(0)	(0)	(0)	(0)	(0)	(0)	(0)	
小計			0	0	0	0	0	0	0	0	0	
	(0)	(0)	(0)	(0)	(0)	(0)	(0)	(0)	(0)			
合計	271	3,385	155,580	282	3,521	168,680	335	3,063	147,940			
	(95)	(900)	(38,000)	(88)	(976)	(39,280)	(142)	(1,018)	(62,820)			
設備	設備	設備	40	-	10,860	57	-	15,250	26	-	2,900	
			(-)	(-)	(-)	(-)	(-)	(-)	(-)	(-)	(-)	
		体育設備	209	-	55,400	182	-	48,250	269	-	61,800	
			(7)	(-)	(800)	(2)	(-)	(250)	(43)	(-)	(6,650)	
小計	249	0	66,260	239	0	63,500	295	0	64,700			
	(7)	(0)	(800)	(2)	(0)	(250)	(43)	(0)	(6,650)			
冷房	冷房	大体育館	-	-	-	-	-	-	-	-	-	
		小体育館	(-)	(-)	(-)	(-)	(-)	(-)	(-)	(-)	(-)	
		控室	-	-	-	-	-	-	-	-	-	
		小計	0	0	0	0	0	0	0	0	0	
	(0)	(0)	(0)	(0)	(0)	(0)	(0)	(0)	(0)			
暖房	暖房	大体育館	-	-	-	-	-	1	-	28,710		
		小体育館	(-)	(-)	(-)	(-)	(-)	(-)	(-)	(-)		
		控室	23	-	7,600	25	-	8,500	28	-	6,200	
		小計	23	0	7,600	25	0	8,500	29	0	34,910	
	(0)	(0)	(0)	(0)	(0)	(0)	(0)	(0)	(0)			
電灯料	非営利	大体育館	全面	59	-	33,060	57	-	42,480	48	-	13,140
				(-)	(-)	(-)	(-)	(-)	(-)	(-)	(-)	(-)
			小体育館	(-)	(-)	(-)	(-)	(-)	(-)	(-)	(-)	(-)
			控室	(-)	(-)	(-)	(-)	(-)	(-)	(-)	(-)	(-)
			小計	59	0	33,060	57	0	42,480	48	0	13,140
	(0)	(0)	(0)	(0)	(0)	(0)	(0)	(0)	(0)			
スポーツ観望	イベント	児童又は中学生 高校生	学生・一般人	38	461	78,995	36	413	-	19	209	0
				(-)	(-)	(-)	(-)	(-)	(-)	(-)	(-)	(-)
			小計	52	614	96,453	49	560	0	19	209	△ 19,400
				(1)	(38)	(19,000)	(-)	(-)	(-)	(-)	(-)	(-)
			小計	1	38	19,000	1	57	57,000	0	0	0
	(1)	(38)	(19,000)	(1)	(57)	(57,000)	(0)	(0)	(0)			
自動販売機手数料	-	-	117,159	-	-	131,765	-	-	236,322			
雑取	-	-	33,990	-	-	127,250	-	-	31,180			
合計	655	4,037	529,102	653	4,138	599,175	726	3,272	508,792			
	(102)	(900)	(38,800)	(90)	(976)	(39,530)	(185)	(1,018)	(69,470)			
総合計	757	4,937	567,902	743	5,114	638,705	911	4,290	578,262			

(単位:円)

区 分		令和元年度合計					
		件数	利用者数	金額			
施設	非営利	大体育館	全面	115 (79)	12,319 (12,225)	739,340 (405,534)	
			2階ロビー	313 (102)	2,842 (645)	46,320 (10,230)	
			ステージ	215 (0)	1,504 (0)	0 (0)	
			1/3面	1,722 (708)	19,360 (5,898)	844,360 (267,700)	
		小体育館	全面	460 (273)	5,992 (3,542)	250,000 (129,540)	
			控室	409 (320)	2,430 (1,778)	80,660 (47,420)	
		徴収	大体育館	全面	0 (0)	0 (0)	0 (0)
			小体育館	全面	0 (0)	0 (0)	0 (0)
			控室	全面	0 (0)	0 (0)	0 (0)
		小 計		3,234 (1,482)	44,447 (24,088)	1,960,680 (860,424)	
	利用	不徴収	大体育館	全面	8 (0)	2,615 (0)	2,229,520 (0)
			小体育館	全面	8 (0)	1,210 (0)	525,920 (0)
			控室	全面	11 (0)	73 (0)	16,740 (0)
			大体育館	全面	1 (0)	1,500 (0)	468,000 (0)
			小体育館	全面	0 (0)	0 (0)	0 (0)
		徴収	大体育館	全面	0 (0)	0 (0)	0 (0)
			小体育館	全面	0 (0)	0 (0)	0 (0)
			控室	全面	0 (0)	0 (0)	0 (0)
			小 計		28 (0)	5,398 (0)	3,240,180 (0)
			一般利用	児童又は中学生	(0)	(0)	(0)
高校生又は学生	(0)	(0)		(0)			
一般人	0 (0)	0 (0)		0 (0)			
小 計	0 (0)	0 (0)		0 (0)			
合 計		3,262 (1,482)	49,845 (24,088)	5,200,860 (860,424)			
設備	設 備	670 (85)	0 (0)	311,880 (45,370)			
	体 育 設 備	2,277 (170)	0 (0)	576,150 (38,060)			
	小 計	2,947 (255)	0 (0)	888,030 (83,430)			
	大体育館	34 (5)	0 (0)	1,965,600 (335,200)			
冷房	小体育館	37 (5)	0 (0)	203,610 (55,800)			
	控室	122 (6)	0 (0)	102,200 (9,200)			
	小 計	193 (16)	0 (0)	2,271,410 (400,200)			
	大体育館	5 (0)	0 (0)	315,810 (0)			
暖房	小体育館	1 (0)	0 (0)	3,600 (0)			
	控室	128 (0)	0 (0)	40,200 (0)			
	小 計	134 (0)	0 (0)	359,610 (0)			
	電灯料	非営利	大体育館	493 (17)	0 (0)	312,180 (65,160)	
小体育館			107 (4)	0 (0)	38,090 (3,250)		
営 利		大体育館	6 (0)	0 (0)	20,520 (0)		
		小体育館	4 (0)	0 (0)	4,160 (0)		
小 計		610 (21)	0 (0)	374,950 (68,410)			
体育館利用合計		7,146 (1,774)	49,845 (24,088)	9,094,860 (1,412,464)			
スポーツ教室	児童又は中学生	85	667	157,718			
	高校生	0	0	3,000			
	学生・一般人	310	3,414	1,255,410			
	小 計	395	4,081	1,416,128			
イベント	児童又は中学生	4	235	160,100			
	高校生	0	0	0			
	学生・一般人	5	749	82,100			
小 計		9	984	242,200			
自動販売機手数料		0	0	2,278,826			
雑 収 入		0	0	261,280			
合 計		7,550 (1,774)	54,910 (24,088)	13,293,294 (1,412,464)			
総 合 計		9,324	78,998	14,705,758			

(2)鳥取屋内プール

区 分		4月			5月			6月					
		人員(人)	金額	減免	人員(人)	金額	減免	人員(人)	金額	減免			
屋 内	幼 児	平日	5		400	2		0	11		0		
		減免	土日祝	7		1,400	34		0	53		0	
		療育	0		0	0		0	0		0		
		身障	0		0	0		0	0		0		
	小・中	有料	個人利用	24	8,400		65	22,750		16	5,600		
			個人夜間割引	51	12,750		70	17,500		88	22,000		
			団体利用	0	0		0	0		0	0		
		減免	屋	土日祝	121		42,350	275		96,250	317		110,950
			療育	0		0	0		0	1		350	
			身障	0		0	0		0	0		0	
夜間	土日祝	8		2,000	5		1,250	16		4,000			
療育	0		0	0		0	0		0				
身障	0		0	0		0	0		0				
高・大	有料	個人利用	11	6,050		7	3,850		13	7,150			
		個人夜間割引	4	1,600		6	2,400		7	2,800			
		団体利用	0	0		0	0		0	0			
	減免	屋	土日祝	28		15,400	63		34,650	83		45,650	
		療育	2		1,100	2		1,100	0		0		
		身障	0		0	2		1,100	0		0		
夜間	土日祝	12		4,800	17		6,800	4		1,600			
療育	0		0	0		0	0		0				
身障	0		0	0		0	0		0				
プ ー ル	有料	個人利用	92	64,400		188	131,600		287	200,900			
		個人夜間割引	57	28,500		105	52,500		132	66,000			
		団体利用	0	0		0	0		0	0			
	減免	屋	70歳以上	714		499,800	1,116		781,200	1,062		743,400	
		療育	22		15,400	34		23,800	31		21,700		
		身障	107		74,900	169		118,300	192		134,400		
		介護	19		13,300	27		18,900	27		18,900		
		夜間	70歳以上	6		3,000	17		8,500	24		12,000	
		療育	1		500	0		0	1		500		
	身障	3		1,500	3		1,500	9		4,500			
介護	1		500	0		0	3		1,500				
回 教 券	小・中	1	0		0	0		0	0				
	高校・学生	2	11,000		1	0		1	0				
	一般	33	14,000		37	21,000		42	14,000				
定 期 券	小・中	1月		2,400		0			0				
		3月	17	0		8	0		0	0			
		6月		0			0			0			
	高・学	1月		0			7,800			19,100			
		3月	1	0		20	0		26	0			
		6月		0			0			0			
	一 般	1月		39,600			74,250			58,330			
		3月	263	0		357	24,500		356	9,900			
		6月		44,960			22,500			44,960			
	共通券	0	0		8	8,000		27	8,000				
専 用 利 用	有料	1,751	511,000		2,396	678,600		2,318	671,000				
	減免	30		14,600	28		21,900	20		7,300			
研 修 室	有料	52	1,950		38	3,300		58	3,300				
	減免	2	120	450	0	0	0	5	660	600			
当月プール利用の計		3,447	746,730	691,400	5,100	1,070,550	1,115,250	5,230	1,133,700	1,107,350			
水 泳 教 室	幼児	0	216,000		167	0		215	0				
	小・中	104	889,000		515	29,500		673	27,000				
	高校・学生	0	0		0	0		11	0				
	一般	0	178,500		119	102,000		106	0				
	ワンコインレッスン	0	0		0	0		1	1,000				
	障がい者	0	0		6	0		10	0				
小計	104	1,283,500	0	807	131,500	0	1,016	28,000	0				
イ ベ ン ト	幼児	0	0		0	0		0	0				
	小・中	0	0		0	0		8	0				
	高校・学生	0	0		0	0		0	0				
	一般	0	0		0	0		6	0				
	小計	0	0	0	0	0	0	14	0	0			
合 計		3,551	2,030,230	691,400	5,907	1,202,050	1,115,250	6,260	1,161,700	1,107,350			
内 有料人数		2,463			4,113			4,401					
減免数		1,088			1,794			1,859					

区 分	7月			8月			9月					
	人員(人)	金額	減免	人員(人)	金額	減免	人員(人)	金額	減免			
屋 内	幼 児	平日	41	0	88	13,200	0	34	0	0		
		減免	0	0	0	0	0	0	0	0		
		土日祝	85	0	99	14,850	0	55	0	0		
		療育	0	0	0	0	0	0	0	0		
	小・中	有 料	個人利用	406	101,500	412	103,000	0	17	4,250	0	
			個人夜間割引	99	14,850	119	17,850	0	91	13,650	0	
			団体利用	0	0	0	0	0	0	0	0	
		減 免	昼	土日祝	591	147,750	335	83,750	0	207	51,750	0
				療育	0	0	0	0	0	0	0	0
				身障	3	750	3	750	0	0	0	0
夜間			土日祝	37	5,550	23	3,450	0	23	3,450	0	
			療育	0	0	0	0	0	0	0	0	
			身障	0	0	0	0	0	0	0	0	
有 料		個人利用	59	23,600	80	32,000	0	17	6,800	0		
	個人夜間割引	14	3,500	9	2,250	0	11	2,750	0			
	団体利用	0	0	0	0	0	0	0	0			
高・大	減 免	昼	土日祝	90	36,000	63	25,200	45	18,000	0		
			療育	0	0	5	2,000	0	0	0		
			身障	0	0	1	400	0	0	0		
	夜間	土日祝	13	3,250	13	3,250	18	4,500	0			
		療育	0	0	0	0	0	0	0			
		身障	0	0	0	0	0	0	0			
プ ー ル	有 料	個人利用	450	225,000	561	280,500	274	137,000	0			
		個人夜間割引	243	72,900	233	69,900	162	48,600	0			
		団体利用	0	0	0	0	0	0	0			
	減 免	昼	70歳以上	1,220	610,000	1,233	616,500	1,122	561,000	0		
			療育	41	20,500	35	17,500	30	15,000	0		
			身障	194	97,000	190	95,000	149	74,500	0		
			介護	36	18,000	54	27,000	91	45,500	0		
		夜間	70歳以上	38	11,400	41	12,300	36	10,800	0		
			療育	3	900	4	1,200	2	600	0		
			身障	5	1,500	14	4,200	13	3,900	0		
	介 護	身障	1	300	5	1,500	24	7,200	0			
		介護	1	300	5	1,500	24	7,200	0			
	回数券	小・中	3	0	5	0	1	0	0			
		高校・学生	0	0	2	4,000	0	0	0			
一 般		58	40,000	40	10,000	32	5,000	0				
定 期 券	小・中	1月	13	4,950	32	3,300	12	0	0			
		3月	0	0	0	0	0	0				
		6月	0	0	0	0	0	0				
	高・学	1月	20	2,700	28	2,700	23	3,340	0			
		3月	0	0	0	0	0	0				
		6月	0	0	0	0	0	0				
	一 般	1月	448	67,000	476	63,650	374	42,300	0			
		3月	0	39,210	0	11,410	0	0				
		6月	0	23,100	0	46,820	0	0				
		共通券	2	0	0	0	11	4,000	0			
専用利用	有 料	2,447	472,750	2,752	533,800	2,278	456,350	0				
	減 免	82	17,750	28	15,300	62	40,800	0				
研 修 室	有 料	使用料	42	3,000	121	7,050	26	2,100	0			
		冷・暖房料	0	480	0	1,680	0	480	0			
	減 免	使用料	25	900	6	1,350	13	1,500	0			
		冷・暖房料	0	0	0	0	0	0				
当月プール利用の計		6,809	1,094,540	971,550	7,112	1,189,910	939,000	5,253	726,620	838,500		
水泳教室	幼児	108	0	102	116,000	0	159	290,970	0			
	小・中	492	261,000	605	350,000	0	398	832,400	0			
	高校・学生	0	0	0	0	0	0	0	0			
	一 般	61	0	67	144,500	0	77	147,050	0			
	ワンコインレッスン	1	500	2	1,000	0	2	1,000	0			
	障がい者	16	0	0	0	0	11	0	0			
小 計		678	261,500	776	611,500	0	647	1,271,420	0			
イ ベ ント	幼児	0	0	0	0	0	0	0	0			
	小・中	0	0	0	0	0	0	0	0			
	高校・学生	0	0	0	0	0	0	0	0			
	一 般	0	0	0	0	0	0	0	0			
	小 計		0	0	0	0	0	0	0	0		
合 計		7,487	1,356,040	971,550	7,888	1,801,410	939,000	5,900	1,998,040	838,500		
内 有 料 人 数		4,982			5,646			3,976				
減 免 数		2,505			2,242			1,924				

区 分	10月			11月			12月						
	人員(人)	金額	減免	人員(人)	金額	減免	人員(人)	金額	減免				
屋 内	幼 児	平日	6		0	6		0	5		0		
		減免	土日祝	21		0	13		0	5		0	
		療育	0		0	0		0	0		0		
		身障	0		0	0		0	0		0		
	小・中	有 料	個人利用	7	2,450		5	1,750		9	3,150		
			個人夜間割引	75	18,750		90	22,500		75	18,750		
			団体利用	0	0		0	0		0	0		
		減 免	昼	土日祝	136		47,600	166		58,100	75		26,250
			療育	0		0	0		0	0	0		0
			身障	0		0	0		0	0	0		0
夜 間	土日祝	17		4,250	8		2,000	6		1,500			
	療育	0		0	0		0	0		0			
	身障	0		0	0		0	0		0			
高・大	有 料	個人利用	8	4,480		6	3,360		5	2,800			
		個人夜間割引	1	400		4	1,600		2	800			
		団体利用	0	0		0	0		0	0			
	減 免	昼	土日祝	68		38,080	65		36,400	48		26,830	
		療育	0		0	0		0	0	0		0	
		身障	0		0	0		0	0	0		0	
夜 間	土日祝	9		3,600	6		2,400	6		2,400			
	療育	0		0	0		0	0		0			
	身障	0		0	0		0	0		0			
プ ー ー ー	有 料	個人利用	130	92,300		136	96,560		124	88,040			
		個人夜間割引	108	54,000		115	57,500		85	42,500			
		団体利用	0	0		0	0		0	0			
	減 免	昼	70歳以上	1,010		717,100	1,043		740,530	937		665,080	
			療育	26		18,460	26		18,460	23		16,310	
			身障	125		88,750	136		96,560	100		70,980	
		夜 間	介護	31		22,010	28		19,880	15		10,640	
			70歳以上	27		13,500	23		11,500	14		7,000	
			療育	3		1,500	1		500	1		500	
	身障	療育	1		500	6		3,000	3		1,500		
身障		3		1,500	1		500	3		1,500			
介護		3		1,500	1		500	3		1,500			
回数券	小・中	0	0		0	0		1	0				
	高校・学生	0	0		5	0		0	0				
	一 般	21	21,360		30	21,360		21	14,240				
ル 券	小・中	1月		0		0			0		0		
		3月	0	0		0	0		0	0	0		
		6月	0	0		0	0		0	0	0		
	高・学	1月		3,970			3,970			3,970			
		3月	22	0		29	0		18	0			
		6月		0			0			0			
	一 般	1月		75,600			55,440			30,240			
		3月	363	84,900		329	14,150		302	0			
		6月		49,700			0			0			
	共通券	8	8,140		7	8,140		6	0				
専用利用	有 料	2,159	621,050		2,417	700,890		2,247	641,680				
	減 免	12		11,130	29		14,840	11		7,420			
研修室	有 料	45	2,100		52	2,100		20	1,350				
	減 免	8	120		0	360		2	180				
		8	1,200		0	0		2	150				
		0	0		0	0		0	0				
当日プール利用の計		4,450	1,039,320	969,180	4,782	989,680	1,004,670	4,169	847,700	838,060			
水泳教室	幼児	196	4,070		263	0		133	260,480				
	小・中	453	47,950		652	26,020		349	867,760				
	高校・学生	0	0		0	0		0	0				
	一 般	97	173,000		128	0		58	173,000				
	ワンコインレッスン	2	1,000		0	0		2	1,000				
	障がい者	4			9			4					
小 計	752	226,020	0	1,052	26,020	0	546	1,302,240	0				
イ ン ー ー	幼児	0	0		0	0		0	0				
	小・中	0	0		0	0		0	0				
	高校・学生	0	0		0	0		0	0				
	一 般	0	0		0	0		0	0				
小 計	0	0	0	0	0	0	0	0	0				
合 計		5,202	1,265,340	969,180	5,834	1,015,700	1,004,670	4,715	2,149,940	838,060			
内 有 料 人 数		3,699			4,277			3,461					
減 免 数		1,503			1,557			1,254					

区 分	1月			2月			3月		
	人員(人)	金額	減免	人員(人)	金額	減免	人員(人)	金額	減免
屋 内	幼 児	平日	0	0	2	0	15	0	0
		減免	11	0	25	0	15	0	0
		療育	0	0	0	0	0	0	0
		身障	0	0	0	0	0	0	0
	小・中	有料	24	8,400	14	4,900	36	12,600	
		個人夜間割引	65	16,250	49	12,250	73	18,250	
		団体利用	0	0	0	0	0	0	
		減免	114	39,900	121	42,350	84	29,400	
		昼	0	0	2	700	0	0	
		夜間	21	5,250	14	3,500	9	2,250	
高・大	有料	6	3,360	9	5,040	31	17,360		
	個人夜間割引	3	1,200	1	400	6	2,400		
	団体利用	0	0	0	0	0	0		
	減免	26	14,560	55	30,800	58	32,480		
	昼	0	0	0	0	0	0		
	夜間	4	1,600	2	800	3	1,200		
プ ー ル	有料	137	97,270	130	92,300	115	81,650		
	個人夜間割引	95	47,500	99	49,500	81	40,500		
	団体利用	0	0	0	0	0	0		
	減免	950	674,500	896	636,160	848	602,080		
	70歳以上	23	16,330	17	12,070	28	19,880		
	療育	140	99,400	144	102,240	165	117,150		
	身障	16	11,360	20	14,200	35	24,850		
	介護	16	8,000	7	3,500	11	5,500		
	70歳以上	1	500	3	1,500	1	500		
	療育	1	500	6	3,000	8	4,000		
ル	回数券	0	0	0	0	0	0		
	小・中	0	0	0	0	0	0		
	高校・学生	0	0	0	0	0	0		
	一般	35	35,600	41	35,600	40	21,360		
	定期券	0	0	0	0	0	0		
	小・中	0	0	0	0	0	0		
	3月	0	0	0	0	0	0		
	6月	0	0	0	0	0	0		
	高 学	21	3,970	25	7,940	33	11,910		
	1月	0	0	0	0	0	0		
券	1月	272	45,360	290	30,240	310	30,240		
	3月	56,600	28,300	0	0	0	0		
	6月	97,400	47,220	0	0	0	0		
	共通券	16	12,210	15	8,140	5	0		
専用利用	2,126	645,540	2,248	664,090	2,435	701,190			
研 修 室	有料	12	11,130	26	14,840	0	0		
	減免	2	600	88	2,100	54	3,750		
	使用料	2	120	300	240	14	1,350		
	冷・暖房料	8	1,800	18	2,700	0	0		
冷・暖房料	0	0	0	0	0	0			
当日プール利用の計	4,146	1,071,380	885,330	4,371	988,320	870,360	4,515	941,450	841,640
水泳教室	幼児	172	4,070	216	0	0	0	△ 78,720	
	小・中	584	47,160	559	30,400	0	0	△ 254,790	
	高校・学生	0	0	3	0	0	0	0	
	一般	111	138,400	104	0	75	0	0	
	ワンコインレッスン	0	0	0	0	0	0	0	
	障がい者	13	0	13	0	0	0	0	
小 計	880	189,630	0	895	30,400	0	75	△ 333,510	0
イ ベ ント	幼児	0	0	0	0	0	0	0	
	小・中	12	0	0	0	0	0	0	
	高校・学生	0	0	0	0	0	0	0	
	一般	48	0	0	0	0	0	0	
	小 計	60	0	0	0	0	0	0	0
合 計	5,086	1,261,010	885,330	5,266	1,018,720	870,360	4,590	607,940	841,640
内 有料人数	3,742			3,904			3,294		
減免数	1,344			1,362			1,296		

(単位:円)

区 分		令和元年度合計				
		人員(人)	金額	減免		
屋 内	幼 児	平日	215	13,600		
		減免				
		土日祝	423	16,250		
		療育 身障	0 2	0 300		
	小・中	有 料	個人利用	1,035	278,750	
			個人夜間割引	945	205,350	
			団体利用	0	0	
		減 免	土日祝	2,542	776,400	
			昼 療育 身障	3 6	1,050 1,500	
			夜 間	土日祝	187	38,450
療育 身障				0 0	0 0	
個人利用				252	115,850	
高・大			有 料	個人夜間割引	68	22,100
		団体利用		0	0	
	土日祝	692		354,050		
	減 免	昼 療育 身障	9 3	4,200 1,500		
		夜 間	土日祝	107	36,200	
			療育 身障	0 0	0 0	
			個人利用	2,624	1,587,520	
		プ ー ル	有 料	個人夜間割引	1,515	629,900
				団体利用	0	0
	70歳以上			12,151	7,847,350	
減 免	昼 療育 身障 介護		336 1,811 399	215,410 1,169,180 244,540		
	夜 間		70歳以上	260	107,000	
			療育 身障 介護	21 72 48	8,700 29,600 18,000	
			回数券	小・中 高 校・学 生 一 般	11 11 430	0 15,000 253,520
	ル		定 期 券	小・中	1月 3月 6月	10,650 0 0
				高・学	1月 3月 6月	71,370 0 0
一 般					1月 3月 6月	612,250 268,970 376,660
		共通券			105	56,630
		専用利用		有料	27,574	7,297,940
減免				340	177,010	
研 修 室		有 料	使用料 冷・暖房料	598	32,700 4,740	
			減 免	使用料 冷・暖房料	101	12,000 0
		当日プール利用の計		59,384	11,839,900	11,072,290
		水 泳 教 室	幼児	1,731	812,870	
小・中	5,384		3,153,400			
高 校・学 生	14		0			
一 般	1,003		1,056,450			
ワンコインレッスン	10		5,500			
障がい者	86		0			
イ ベ ント	小 計	8,228	5,028,220			
	幼児	0	0			
	小・中	20	0			
	高 校・学 生	0	0			
	一 般	54	0			
小 計	74	0				
合 計		67,686	16,868,120	11,072,290		
内 有 料 人 数		47,958				
減 免 数		19,728				

(単位:円)

収入		体育館	プール	計
施設使用料	有料	9,094,860	11,839,900	20,934,760
	減免	1,412,464	11,072,290	12,484,754
スポーツ教室	有料	1,416,128	5,028,220	6,444,348
	減免			0
イベント	有料	242,200	0	242,200
	減免			0
計	有料	10,753,188	16,868,120	27,621,308
	減免	1,412,464	11,072,290	12,484,754
小 計		12,165,652	27,940,410	40,106,062
自販機手数料収入				2,278,826
雑収入				261,280
合 計				42,646,168

(単位:人)

利用者数		体育館	プール	計
施設使用料	有料	49,845	39,656	89,501
	減免	24,088	19,728	43,816
スポーツ教室	有料	4,081	8,228	12,309
	減免			0
イベント	有料	984	74	1,058
	減免			0
計	有料	54,910	47,958	102,868
	減免	24,088	19,728	43,816
合 計		78,998	67,686	146,684