



令和 6年 4月 26 日

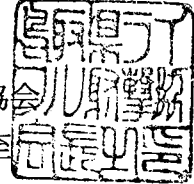
鳥取県知事 平井伸治様

管理者

倉吉市横田440-7

鳥取県ライフル射撃協会

会長 戸田 至



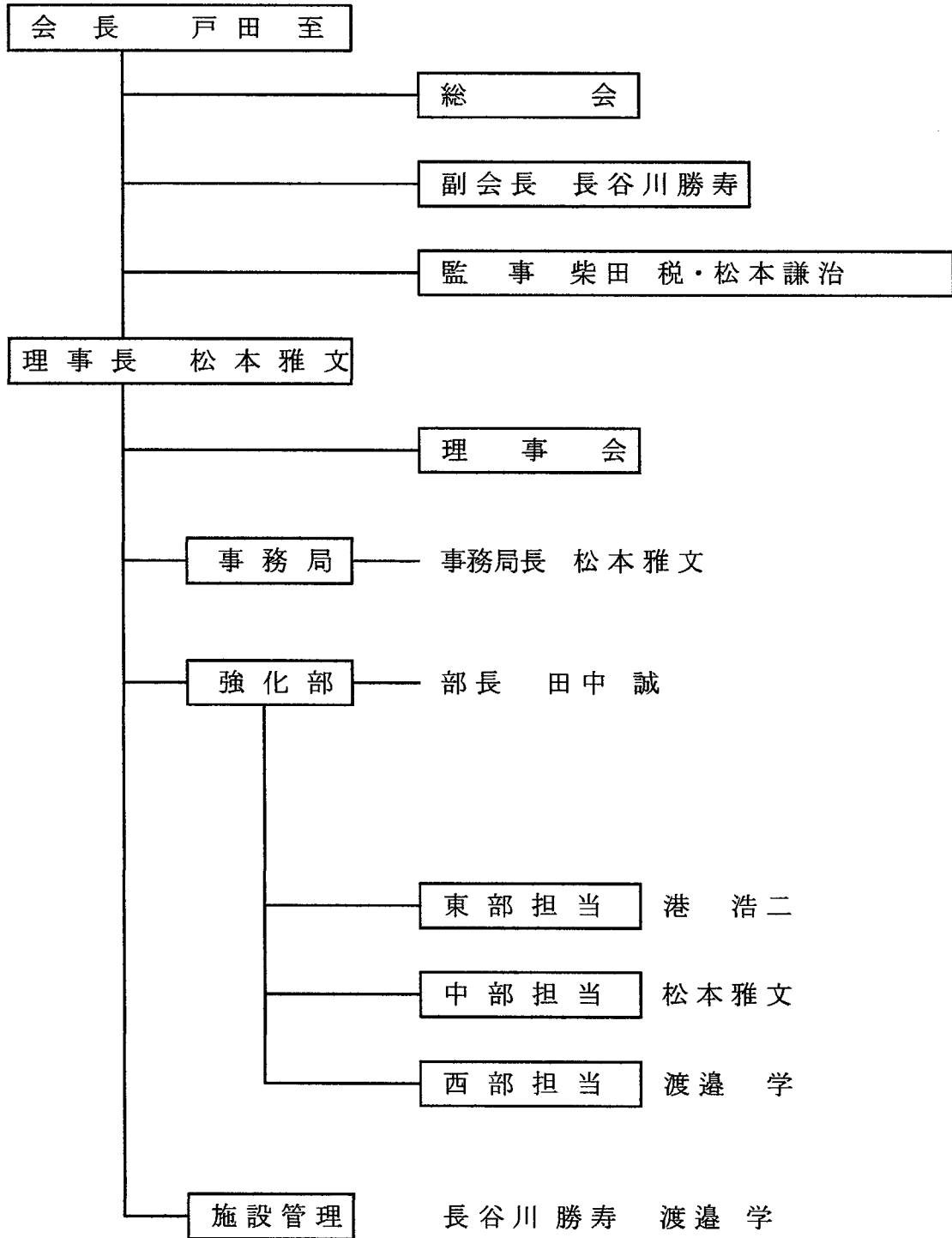
鳥取県営ライフル射撃場の管理運営に関する協定第10条により、鳥取県営ライフル射撃場の事業報告書を下記のとおり、提出します。

記

令和5年度事業報告書

- (1) 施設の管理の業務の実施
- (2) 利用者の利用状況
- (3) 利用料金の収入実績
- (4) 施設の管理に係る収支状況
- (5) その他

# 管理運営の組織図



## 2 利用者の利用状況

月	S B射場			A R射場			B R射場			合 計		
	利用 件数	利用 者数	利用 時間	利用 件数	利用 者数	利用 時間	利用 件数	利用 者数	利用 時間	利用 件数	利用 者数	利用 時間
4	3	6	8	16	56	89	7	59	54	26	121	151
5	3	3	3	12	47	73	7	79	65	22	129	141
6	3	6	10	12	26	51	4	25	44	19	57	105
7	2	4	3	20	63	104	8	30	55	30	97	162
8	1	1	2	6	23	31	5	29	38	12	53	71
9	2	2	3	11	31	42	7	48	68	20	81	113
10	6	8	13	9	23	43	5	42	44	20	73	100
11	4	4	6	8	13	25	5	28	43	17	45	74
12	3	6	12	6	17	31	8	20	37	17	43	80
1	3	3	7	4	5	11	3	10	19	10	18	37
2	0	0	0	8	10	19	3	14	25	11	24	44
3	2	2	4	9	21	40	6	23	43	17	46	87
年計	32	45	71	121	335	559	68	407	535	221	787	1165

## 3 利用料金の収入実績

月	S B射場			A R射場			B R射場			合 計		
	料金	減免額	収入	料金	減免額	収入	料金	減免額	収入	料金	減免額	収入
4	1,040	0	1,040	12,830	12,340	490	13,020	13,020	0	26,890	25,360	1,530
5	390	0	390	9,070	8,300	770	15,110	15,110	0	24,570	23,410	1,160
6	1,300	0	1,300	3,570	3,290	280	3,080	3,080	0	7,950	6,370	1,580
7	5,730	0	5,730	19,160	5,460	13,700	15,730	3,220	12,510	40,620	8,680	31,940
8	260	0	260	4,810	1,820	2,990	5,300	2,520	2,780	10,370	4,340	6,030
9	390	0	390	8,220	1,820	6,400	10,040	4,480	5,560	18,650	6,300	12,350
10	1,690	0	1,690	5,650	5,300	350	9,680	9,680	0	17,020	14,980	2,040
11	780	0	780	1,750	1,260	490	3,010	3,010	0	5,540	4,270	1,270
12	1,560	0	1,560	2,170	1,820	350	2,590	2,590	0	6,320	4,410	1,910
1	910	0	910	770	770	0	1,330	1,330	0	3,010	2,100	910
2	0	0	0	1,330	1,260	70	1,750	1,750	0	3,080	3,010	70
3	520	0	520	2,800	2,380	420	3,010	3,010	0	6,330	5,390	940
年計	14,570	0	14,570	72,130	45,820	26,310	83,650	62,800	20,850	170,350	108,620	61,730

#### 4 施設の管理に係る収支状況

	収 入			支 出		
	射場使用料	県スポーツ課 利息その他	収入合計	射場管理費 (光熱水費)	その他 (射場管理雑費)	支出合計
令和 4年4月	1,530	449,000	450,530	11,853	74,462	86,315
5月	1,160	0	1,160	10,527	71,480	82,007
6月	1,580	0	1,580	9,766	279,332	289,098
7月	31,940	203,000	234,940	12,010	43,768	55,778
8月	6,030	1	6,031	10,711	45,720	56,431
9月	12,350	0	12,350	9,082	58,808	67,890
10月	2,040	192,000	194,040	9,126	73,284	82,410
11月	1,270	0	1,270	9,642	38,588	48,230
12月	1,910	0	1,910	10,995	35,110	46,105
令和 5年1月	910	196,000	196,910	8,568	78,363	86,931
2月	70	1	71	9,653	92,433	102,086
3月	940	36,500	37,440	10,647	77,944	88,591
	61,730	1,076,502	1,138,232	122,580	969,292	1,091,872

#### 収入

鳥取県(管理委託料)	1,047,000
射場使用料	61,730
その他	29,500
貯金利息	2
合 計	1,138,232

#### 支出

光熱水費	122,580
人件費	468,000
施設維持費	411,651
修繕費	72,758
その他経費	16,883
合 計	1,091,872

事業収益

46,360 円

#### 5 その他

ライフル射撃協会会員による草刈や清掃、射撃場内整備及び周辺環境の改善を実施。  
定期的な射撃場内(施設、備品等)及び射撃場周辺の点検、整備の実施。  
異常気象時の施設点検を実施。