



体協第77号
平成28年4月28日

鳥取県知事 平井伸治 様

公益財団法人鳥取県体育協会
会長 油野利博



平成27年事業報告書（鳥取県立武道館）について

このことについて、鳥取県立武道館の管理運営に関する協定書第10条の規定に基づき別紙のとおり提出します。

平成27年度 事業報告書

施設名：鳥取県立武道館

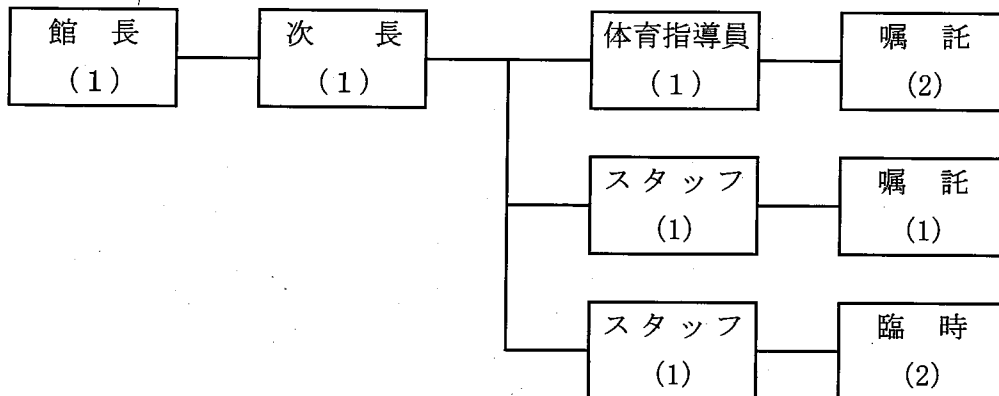
指定管理者 公益財団法人鳥取県体育協会

目 次

- 1 管理施設の管理の業務の実施状況
 - (1) 管理体制
 - (2) 管理業務実施状況
- 2 管理施設の利用に係る利用者の利用状況及び料金の収入の実績
- 3 管理施設の管理に係る経費の収支状況
- 4 管理施設の職員に係る雇用条件及び労働状況
- 5 その他
 - (1) 利用促進の状況
 - (2) 管理上成果等特記事項

1 管理業務の実施状況

(1) 管理体制



管理体制：施設の管理責任者として館長1名を配置し、次長1名、体育指導員1名（事務、受付を兼務）スタッフ2名、嘱託を3名（事務受付を兼務）そして臨時を2名。計10名で管理運営。

(2) 管理業務実施状況

①本県のスポーツの普及・振興や県民の健康増進に資する管理運営

鳥取県が包括提携を行っている事業で武道普及振興につながる事業を開催した。

- ・9月20日（日）鳥取県小学生柔道大会
- ・12月5日（土）鳥取県高校生弓道大会
- ・12月23日（日）鳥取県小学生剣道大会

②利用者へのサービスの提供と利用促進に努める管理運営

- ・武道教室（柔道・剣道・弓道・空手道・銃剣道・なぎなた・相撲）を開催。
- ・スポーツ教室の充実、高齢者運動教室・幼児運動教室を開催し利用者のニーズに対応した。
- ・各道場へ扇風機を設置し熱中症対策を行った。
- ・武道館新聞に施設の情報だけでなく、全国大会で活躍した選手の情報も掲載し情報を発信した。

③地域や法人等と連携した管理運営

- ・弓ヶ浜公園管理業者と連携し落ち葉を提供し環境へ配慮した。
- ・子供科学教室と連携し武道体験会を開催した。
- ・大会等で武道館駐車場が満車となる場合に隣接する米子ゴルフ場と弓ヶ浜公園と連携をとり駐車場を確保した。
- ・利用者ボランティアと一緒に畳上げ清掃を平成27年12月26日に実施した。

2 管理施設の利用に係る利用者の利用状況及び料金の収入の実績 NO. 1

平成27年度

鳥取県立武道館

区分	4月計			5月計			6月計			7月計			8月計			9月計			10月計			
	件数	利用者数	金額	件数	利用者数	金額	件数	利用者数	金額	件数	利用者数	金額	件数	利用者数	金額	件数	利用者数	金額	件数	利用者数	金額	
主道場	非営利	76	1,031	93,620	77	1,944	119,390	89	2,178	151,700	72	2,848	200,240	77	1,176	127,260	83	1,850	97,890	85	4,498	185,700
	営利	(0)	(0)	(0)	(0)	(0)	(0)	(0)	(0)	(0)	(0)	(0)	(0)	(0)	(0)	(0)	(0)	(0)	(0)	(0)	(0)	(0)
	冷房	(0)	(0)	(0)	(0)	(0)	(0)	(0)	(0)	(0)	(0)	(0)	(0)	(0)	(0)	(0)	(0)	(0)	(0)	(0)	(0)	(0)
	暖房	(0)	(0)	(0)	(0)	(0)	(0)	(0)	(0)	(0)	(0)	(0)	(0)	(0)	(0)	(0)	(0)	(0)	(0)	(0)	(0)	(0)
	小計	76	1,031	93,620	77	1,944	119,390	89	2,178	151,700	72	2,848	200,240	77	1,176	127,260	83	1,850	97,890	85	4,498	185,700
小道場	非営利	176	2,682	103,080	180	2,568	112,110	178	2,273	130,120	166	1,963	133,920	154	1,960	98,940	184	2,377	126,890	192	2,389	124,230
	営利	(0)	(0)	(0)	(0)	(0)	(0)	(0)	(0)	(0)	(0)	(0)	(0)	(0)	(0)	(0)	(0)	(0)	(0)	(0)	(0)	(0)
	冷房	(0)	(0)	(0)	(0)	(0)	(0)	(0)	(0)	(0)	(0)	(0)	(0)	(0)	(0)	(0)	(0)	(0)	(0)	(0)	(0)	(0)
	暖房	(0)	(0)	(0)	(0)	(0)	(0)	(0)	(0)	(0)	(0)	(0)	(0)	(0)	(0)	(0)	(0)	(0)	(0)	(0)	(0)	(0)
	小計	176	2,682	103,080	180	2,568	112,110	178	2,273	130,120	166	1,963	133,920	154	1,960	98,940	184	2,377	126,890	192	2,389	124,230
弓道場	非営利	17	436	33,040	26	435	40,850	24	291	49,670	33	421	85,480	40	414	82,100	28	379	74,190	9	407	24,150
	営利	(0)	(0)	(0)	(0)	(0)	(0)	(0)	(0)	(0)	(0)	(0)	(0)	(0)	(0)	(0)	(0)	(0)	(0)	(0)	(0)	(0)
	冷房	(0)	(0)	(0)	(0)	(0)	(0)	(0)	(0)	(0)	(0)	(0)	(0)	(0)	(0)	(0)	(0)	(0)	(0)	(0)	(0)	(0)
	暖房	(0)	(0)	(0)	(0)	(0)	(0)	(0)	(0)	(0)	(0)	(0)	(0)	(0)	(0)	(0)	(0)	(0)	(0)	(0)	(0)	(0)
	小計	17	436	33,040	26	435	40,850	24	291	49,670	33	421	85,480	40	414	82,100	28	379	74,190	9	407	24,150
相撲場	非営利	(0)	(0)	(0)	(0)	(0)	(0)	(0)	(0)	(0)	(0)	(0)	(0)	(0)	(0)	(0)	(0)	(0)	(0)	(0)	(0)	(0)
	営利	(0)	(0)	(0)	(0)	(0)	(0)	(0)	(0)	(0)	(0)	(0)	(0)	(0)	(0)	(0)	(0)	(0)	(0)	(0)	(0)	(0)
	冷房	(0)	(0)	(0)	(0)	(0)	(0)	(0)	(0)	(0)	(0)	(0)	(0)	(0)	(0)	(0)	(0)	(0)	(0)	(0)	(0)	(0)
	暖房	(0)	(0)	(0)	(0)	(0)	(0)	(0)	(0)	(0)	(0)	(0)	(0)	(0)	(0)	(0)	(0)	(0)	(0)	(0)	(0)	(0)
	小計	(0)	(0)	(0)	(0)	(0)	(0)	(0)	(0)	(0)	(0)	(0)	(0)	(0)	(0)	(0)	(0)	(0)	(0)	(0)	(0)	(0)
研修室	放送室	(0)	(0)	(0)	(0)	(0)	(0)	(0)	(0)	(0)	(0)	(0)	(0)	(0)	(0)	(0)	(0)	(0)	(0)	(0)	(0)	(0)
	師範室・相控	44	117	13,700	78	290	24,100	78	292	28,200	74	254	37,700	46	164	14,200	85	342	34,800	74	239	19,700
	研修室	95	1,016	84,850	92	949	86,700	99	994	106,250	90	928	102,500	88	914	86,550	98	924	100,770	114	1,181	123,150
	冷房	(0)	(0)	(0)	(0)	(0)	(0)	(0)	(0)	(0)	(0)	(0)	(0)	(0)	(0)	(0)	(0)	(0)	(0)	(0)	(0)	(0)
	暖房	(0)	(0)	(0)	(0)	(0)	(0)	(0)	(0)	(0)	(0)	(0)	(0)	(0)	(0)	(0)	(0)	(0)	(0)	(0)	(0)	(0)
会議室	小計	137	1,016	95,690	120	949	95,460	142	994	128,580	170	928	127,160	180	914	117,330	149	924	117,650	135	1,181	131,430
	会議室	21	789	64,500	25	1,024	100,500	31	973	124,500	20	750	94,500	21	878	69,750	22	1,013	106,500	24	1,197	108,000
	冷房	(0)	(0)	(0)	(0)	(0)	(0)	(0)	(0)	(0)	(0)	(0)	(0)	(0)	(0)	(0)	(0)	(0)	(0)	(0)	(0)	(0)
	暖房	(0)	(0)	(0)	(0)	(0)	(0)	(0)	(0)	(0)	(0)	(0)	(0)	(0)	(0)	(0)	(0)	(0)	(0)	(0)	(0)	(0)
	小計	33	789	78,250	41	1,024	120,250	52	973	150,250	40	750	119,500	47	878	97,750	37	1,013	135,000	34	1,197	120,650
個人利用	減免	(0)	(0)	(0)	(0)	(0)	(0)	(0)	(0)	(0)	(0)	(0)	(0)	(0)	(0)	(0)	(0)	(0)	(0)	(0)	(0)	(0)
	児童又は中学生	(12)	(12)	(0)	(7)	(0)	(5)	(6)	(6)	(9)	(9)	(9)	(9)	(7)	(7)	(7)	(7)	(7)	(7)	(5)	(5)	
	高校生	(17)	(17)	(0)	(17)	(0)	(13)	(63)	(58)	(58)	(58)	(58)	(58)	(30)	(30)	(30)	(30)	(30)	(27)	(27)	(27)	
	学生	(1)	(1)	(0)	(1)	(0)	(3)	(5)	(5)	(5)	(5)	(5)	(5)	(10)	(10)	(10)	(10)	(10)	(1)	(1)	(1)	
	身障者 70歳以上	(2)	(2)	(0)	(2)	(0)	(3)	(1)	(1)	(1)	(1)	(1)	(1)	(2)	(2)	(2)	(2)	(2)	(2)	(3)	(3)	
個人利用	9	152	22,450	8	178	23,150	6	147	18,100	9	135	19,550	7	138	17,700	9	197	25,800	9	178	22,150	
施設利用計	設備・シャワー使用料	43	19	8,330	49	23	13,520	47	15	20,250	52	33	28,840	77	30	30,070	60	27	12,120	56	8	19,760
	小計	538	6,242	454,160	583	7,411	564,530	622	7,163	698,470	650	7,332	1,042,390	670	5,674	864,750	642	7,109	648,730	600	10,097	659,170
	内訳	(11)	(191)	(14,270)	(52)	(2,079)	(261,800)	(20)	(608)	(53,810)	(28)	(1,135)	(109,420)	(80)	(3,136)	(368,540)	(10)	(121)	(2,700)	(35)	(1,606)	(97,190)
	現金 未収金 前受金			340,460			403,170			417,620			453,670			485,480			373,990			372,610
				98,500			144,660			263,150			573,970			368,540			253,970			269,560
教室	児童又は中学生	269	667	269,000	5	769	5,000	1	775	1,000	253	560	253,000	10	551	10,000	7	698	7,000	227	663	227,000
	高校生	27	41	40,500	3	41	4,500	0	35	0	25	57	37,500	1	34	1,500	0	35	0	14	37	21,000
	学生	0	6	0	0	4	0	0	5	0	0	0	0	0	3	0	0	6	0	0	2	0
	一般	33	71	66,000	0	88	0	1	72	2,000	32	78	64,000	3	50	6,000	0	81	0	33	92	66,000
	小計	329	785	375,500	8	902	9,500	2	892	3,000	310	700	354,500	14	638	17,500	7	820	7,000	274	794	314,000
その他	イベント	1	80	0	54	0	27,000	27	109	13,000	2	100	15,630	28	0	14,000	43	470	21,000	0	0	0
	雑収入	27	0	12,938	43	0	104,838	34	0	45,558	32	0	37,068	24	0	26,298	13	0	18,978	26	0	43,028
	目販機	0	0	0	6	0	247,394	6	0	293,425	6	0	333,600	6	0	275,320	6	0	327,992	6	0	309,317
	小計	895	7,107	842,598	694	8,313	953,262	691	8,164	1,053,453	999	8,132	1,783,188	742	6,312	1,197,868	711	8,399	1,023,700	906	10,891	1,325,515
	総合計	(11)	(191)	(14,270)	(52)	(2,079)	(261,800)	(20)	(608)	(53,810)	(28)	(1,135)	(109,420)	(80)	(3,136)	(368,540)	(10)	(121)	(2,700)	(35)	(1,606)	(97,190)

区分	11月計			12月計			1月計			2月計			3月計			合計				
	件数	利用者数	金額	件数	利用者数	金額	件数	利用者数	金額	件数	利用者数	金額	件数	利用者数	金額	件数	利用者数	金額		
主道場	非営利	71 (4)	2,743 (631)	137,030 (39,810)	50 (0)	679 (0)	50,330 (0)	33 (3)	763 (1,500)	38,920 (59,850)	0 (0)	0 (0)	0 (0)	32 (2)	359 (2)	32,320 (600)	745 (29)	20,069 (7,184)	1,234,400 (357,180)	
	営利	0 (0)	0 (0)	0 (0)	0 (0)	0 (0)	0 (0)	0 (0)	0 (0)	0 (0)	0 (0)	0 (0)	0 (0)	0 (0)	0 (0)	0 (0)	0 (0)	0 (0)	0 (0)	
	冷房	0 (0)	0 (0)	0 (0)	0 (0)	0 (0)	0 (0)	0 (0)	0 (0)	0 (0)	0 (0)	0 (0)	0 (0)	0 (0)	0 (0)	0 (0)	0 (0)	0 (0)	0 (0)	
	暖房	1 (2)	0 (0)	1,000 (81,700)	0 (0)	0 (0)	0 (0)	5 (0)	0 (0)	98,300 (0)	1 (0)	0 (0)	1,500 (0)	0 (0)	0 (0)	0 (0)	7 (2)	0 (0)	100,800 (81,700)	
	小計	72 (6)	2,743 (631)	138,030 (121,510)	50 (0)	679 (0)	50,330 (0)	38 (3)	763 (1,500)	137,220 (59,850)	1 (0)	0 (0)	1,500 (0)	32 (2)	359 (2)	32,320 (600)	785 (33)	20,069 (7,184)	1,697,600 (530,080)	
小道場	非営利	154 (11)	2,584 (13)	107,550 (10,640)	133 (6)	1,926 (167)	73,860 (7,640)	133 (13)	1,858 (11)	76,220 (34,140)	190 (7)	2,525 (10)	115,860 (1,400)	179 (9)	2,656 (14)	118,750 (1,800)	2,019 (119)	27,761 (1,406)	1,321,530 (191,320)	
	営利	0 (0)	0 (0)	0 (0)	0 (0)	0 (0)	0 (0)	0 (0)	0 (0)	0 (0)	0 (0)	0 (0)	0 (0)	0 (0)	0 (0)	0 (0)	0 (0)	0 (0)	0 (0)	
	冷房	0 (0)	0 (0)	0 (0)	0 (0)	0 (0)	0 (0)	0 (0)	0 (0)	0 (0)	0 (0)	0 (0)	0 (0)	0 (0)	0 (0)	0 (0)	0 (0)	0 (0)	0 (0)	
	暖房	6 (2)	0 (0)	15,000 (27,000)	12 (0)	0 (0)	19,500 (0)	18 (0)	0 (0)	84,000 (0)	20 (0)	0 (0)	65,500 (0)	12 (0)	0 (0)	19,500 (0)	71 (2)	0 (0)	209,500 (27,000)	
	小計	160 (13)	2,584 (13)	122,550 (37,640)	145 (6)	1,926 (167)	93,360 (7,640)	151 (13)	1,858 (11)	160,220 (34,140)	210 (7)	2,525 (10)	181,360 (1,400)	191 (9)	2,656 (14)	138,250 (1,800)	2,128 (122)	27,761 (1,406)	1,741,730 (235,420)	
弓道場	弓道場	11 (0)	396 (0)	28,000 (0)	20 (0)	548 (0)	45,810 (0)	31 (0)	510 (0)	46,520 (0)	11 (0)	437 (0)	34,460 (0)	27 (0)	870 (0)	68,630 (0)	277 (18)	5,544 (2,240)	612,900 (97,380)	
	冷房	0 (0)	0 (0)	0 (0)	0 (0)	0 (0)	0 (0)	0 (0)	0 (0)	0 (0)	0 (0)	0 (0)	0 (0)	0 (0)	0 (0)	0 (0)	0 (0)	0 (0)	0 (0)	
	暖房	0 (0)	0 (0)	0 (0)	1 (0)	0 (0)	1,800 (0)	2 (0)	0 (0)	3,600 (0)	1 (0)	0 (0)	1,600 (0)	1 (0)	0 (0)	1,000 (0)	5 (0)	0 (0)	8,000 (0)	
	小計	11 (0)	396 (0)	28,000 (0)	21 (0)	548 (0)	47,610 (0)	33 (0)	510 (0)	50,120 (0)	12 (0)	437 (0)	36,060 (0)	28 (0)	870 (0)	69,630 (0)	282 (18)	5,544 (2,240)	620,900 (97,380)	
相撲場	非営利	0 (0)	0 (0)	0 (0)	1 (0)	0 (0)	6,190 (0)	0 (0)	0 (0)	0 (0)	0 (0)	0 (0)	3 (0)	9 (0)	7,590 (0)	5 (0)	9 (0)	20,870 (51,300)		
	営利	0 (0)	0 (0)	0 (0)	0 (0)	0 (0)	0 (0)	0 (0)	0 (0)	0 (0)	0 (0)	0 (0)	0 (0)	0 (0)	0 (0)	0 (0)	0 (0)	0 (0)		
	冷房	0 (0)	0 (0)	0 (0)	0 (0)	0 (0)	0 (0)	0 (0)	0 (0)	0 (0)	0 (0)	0 (0)	0 (0)	0 (0)	0 (0)	0 (0)	0 (0)	0 (0)		
	暖房	0 (0)	0 (0)	0 (0)	0 (0)	0 (0)	0 (0)	0 (0)	0 (0)	0 (0)	0 (0)	0 (0)	1 (0)	0 (0)	7,200 (0)	1 (0)	0 (0)	7,200 (0)		
	小計	0 (0)	0 (0)	0 (0)	1 (0)	0 (0)	6,190 (0)	0 (0)	0 (0)	0 (0)	0 (0)	0 (0)	4 (0)	9 (0)	14,790 (0)	6 (0)	9 (0)	27,870 (51,300)		
放送室	4 (2)	0 (0)	10,500 (5,700)	0 (0)	0 (0)	0 (0)	0 (0)	0 (0)	0 (0)	0 (0)	0 (0)	0 (0)	0 (0)	0 (0)	0 (0)	31 (0)	0 (0)	72,000 (57,300)		
師範室・相控	70 (4)	301 (4)	24,100 (3,800)	52 (2)	195 (0)	15,200 (1,400)	63 (9)	289 (0)	20,300 (10,800)	75 (0)	298 (0)	25,300 (0)	86 (0)	375 (0)	29,800 (0)	825 (59)	3,156 (15)	287,100 (57,400)		
研修室	研修室	96 (2)	917 (6,650)	93,100 (6,650)	77 (0)	613 (0)	61,650 (0)	63 (9)	610 (28,800)	57,450 (28,800)	71 (0)	638 (0)	63,650 (0)	95 (0)	952 (0)	91,650 (0)	1,067 (40)	10,636 (0)	1,058,270 (123,700)	
	冷房	0 (0)	0 (0)	0 (0)	0 (0)	0 (0)	0 (0)	0 (0)	0 (0)	0 (0)	0 (0)	0 (0)	0 (0)	0 (0)	0 (0)	0 (0)	323 (0)	0 (0)	111,150 (1,900)	
	暖房	53 (2)	0 (0)	13,720 (1,900)	69 (0)	0 (0)	17,680 (0)	63 (0)	0 (0)	17,960 (0)	69 (0)	0 (0)	17,600 (0)	80 (0)	0 (0)	22,640 (0)	379 (2)	0 (0)	100,980 (1,900)	
	小計	149 (4)	917 (0)	106,820 (8,550)	146 (0)	613 (0)	79,330 (0)	126 (9)	610 (0)	75,410 (28,800)	140 (0)	638 (0)	81,250 (0)	175 (0)	952 (0)	114,290 (0)	1,769 (44)	10,636 (0)	1,270,400 (127,500)	
会議室	会議室	23 (0)	776 (0)	87,000 (0)	10 (0)	196 (0)	45,750 (0)	24 (3)	702 (27,000)	53,250 (27,000)	18 (0)	957 (0)	55,500 (0)	25 (0)	1,229 (0)	84,750 (0)	264 (12)	10,484 (0)	994,500 (97,500)	
	冷房	0 (0)	0 (0)	0 (0)	0 (0)	0 (0)	0 (0)	0 (0)	0 (0)	0 (0)	0 (0)	0 (0)	0 (0)	0 (0)	0 (0)	0 (0)	109 (0)	0 (0)	139,650 (0)	
	暖房	10 (0)	0 (0)	12,250 (0)	10 (0)	0 (0)	14,000 (0)	18 (0)	0 (0)	17,250 (0)	18 (0)	0 (0)	17,500 (0)	20 (0)	0 (0)	20,500 (0)	87 (0)	0 (0)	95,250 (0)	
	小計	33 (0)	776 (0)	99,250 (0)	20 (0)	196 (0)	59,750 (0)	42 (3)	702 (0)	70,500 (27,000)	36 (0)	957 (0)	73,000 (0)	45 (0)	1,229 (0)	105,250 (0)	460 (12)	10,484 (0)	1,229,400 (97,500)	
個人利用	減免 児童又は中学生 高校生 学生 身障者 70歳以上	5 (23) (1) (1) (2)			3 (24) (1) (2)			8 (23) (0) (1) (0)			7 (46) (1) (0)			111 (54) (4) (2)			12 (16) (4) (2)	100 (90) (395) (38) (20)	1,750 (0) (40) (0) (0)	239,850 (0)
	個人利用	9 (0)	139 (0)	20,750 (0)	8 (0)	144 (0)	18,500 (0)	7 (0)	100 (0)	13,650 (0)	7 (0)	111 (0)	13,800 (0)	12 (0)	131 (0)	23,250 (0)	100 (0)	1,750 (0)	239,850 (0)	
	設備・シャワー使用料	56 (3)	8 (0)	24,850 (2,400)	35 (2)	8 (0)	4,830 (2,800)	37 (0)	7 (0)	14,160 (0)	45 (0)	8 (0)	6,040 (0)	52 (0)	24 (0)	8,420 (0)	609 (20)	210 (0)	191,190 (20,480)	
	施設利用計	564 (32)	7,864 (676)	574,850 (179,600)	478 (10)	4,309 (199)	375,100 (11,840)	497 (40)	4,839 (1,543)	541,580 (171,390)	526 (7)	4,974 (64)	418,310 (1,400)	625 (11)	6,605 (92)	536,000 (2,400)	6,995 (336)	79,619 (11,450)	7,378,040 (1,274,360)	
	内訳 現金 未収金 前受金			397,510 163,840 13,500			205,270 151,980 17,850			256,090 275,640 9,850			277,740 132,850 7,720			361,800 152,070 22,130			4,345,410 2,842,220 190,410	
教室	児童又は中学生 高校生 学生 一般	8 (0) (0) (3)	595 (22) (2) (68)	8,000 (0) (0) (6,000)	5 (1) (0) (0)	571 (37) (3) (81)	5,000 1,500 (0)	216 13 (0) (31)	471 21 (1) (90)	216,000 19,500 (0) 62,000	9 1 (0) (1)	620 33 (3) (75)	9,000 1,500 (0) 2,000	3 1 (0) (0)	636 48 (3) (84)	3,000 1,500 (0) (0)	1,013 86 (0) (137)	7,576 441 (0) (935)	1,013,000 129,000 (0) 274,000	
	小計	11 (7)	687 (1,895)	14,000 (24,700)	6 (65)	692 (800)	6,500 (31,500)	260 (1)	583 (650)	297,500 (31,500)	11 (31)	731 (0)	12,500 (15,500)	4 (33)	771 (0)	4,500 (16,500)	1,236 (292)	8,995 (4,104)	1,416,000 (178,830)	
	イベント 雑収入 自販機	15 (6)	0 (0)	125,348 (333,458)	9 (6)	0 (0)	5,218 (298,087)	11 (6)	0 (0)	198,096 (162,050)	7 (6)	0 (0)	4,780 (217,094)	10 (12)	0 (0)	2,716 (408,207)	251 (72)	0 (0)	624,864 (3,205,944)	
	総合計	603 (32)	10,446 (676)	1,072,356 (179,600)	564 (10)	5,801 (199)	716,405 (11,840)	775 (40)	6,072 (1,543)	1,199,226 (171,390)	581 (7)	5,705 (64)	668,184 (1,400)	684 (11)	7,376 (92)	967,923 (2,400)	8,846 (336)	92,718 (11,450)	12,803,678 (1,274,360)	

4 管理施設の職員に係る雇用条件及び労働条件

労働条件等報告書

項目	条件等	備考(※記載上の注意)
1 職種	常勤正職員	※常勤正職、非常勤(嘱託)、臨時等の職種別に作成してください。
2 契約期間	無	※期間の定めの有無。定めがある場合は、その年数。
3 就業の場所	鳥取県立武道館	
4 労働条件の提示書面	・職員就業規則 ・労働条件通知書	※就業規則、労働条件通知書など労働条件を明示している書面の別を記入してください。
5 始業・就業時刻、休憩時間等	(1)始業8時30分 終業22時15分 ※「交代制」の場合 次の勤務時間の組み合わせによる。 ・始業8時30分 終業17時15分 ・始業11時45分 終業20時30分 ・始業13時30分 終業22時15分 ・始業12時45分 終業21時30分 (2)休憩時間45分 (3)所定労働時間を越える労働の有無：有 (4)労働時間に係る協定の有無：無	※時間外勤務、変形労働時間制などに係る協定の有無、内容についても記入してください。
6 休日	・定例日の場合 毎週 曜日 ・非定例日の場合 週当たり 2日	
7 休暇	(1)年次有給休暇 ・暦年で与え、1年について20日 ・2月以降に新たに採用された職員のその年の年次休暇は、別表に定めている。 (2)その他の休暇 ・有給：年次休暇及び特別休暇 ・無休：介護休暇	
8 賃金	(1)賃金 月給138,600円以上 日給 円以上 時間給 円以上 (2)諸手当の額及び計算方法 ・通勤手当、住居手当 鳥取県の通勤手当認定要領及び住居手当認定要領による。 (3)割増賃金 鳥取県の職員の休養に関する条例による。 (4)賃金締切日 毎月 末日 (5)賃金支払日 毎月 21日 (6)賞与 有(時期6月(175.5/100)、12月(194.5/100)、3月(40/100)) (7)昇給 有(時期4月) (8)平均給与月額 円	※諸手当の詳細は別紙可
9 退職金	中小企業退職金共済制度 月額16,000円	※中小企業退職金共済制度、又は独自の退職金制度等の加入状況を記入してください。
10 健康診断	健康診断を毎年1回行う	
11 その他		

労働条件等報告書

項目	条件等	備考(※記載上の注意)
1 職種	常勤嘱託職員	※常勤正職、非常勤(嘱託)、臨時等の職種別に作成してください。
2 契約期間	有(1年)	※期間の定めの有無。定めがある場合は、その年数。
3 就業の場所	鳥取県立武道館	
4 労働条件の提示書面	・嘱託職員就業規則 ・労働条件通知書	※就業規則、労働条件通知書など労働条件を明示している書面の別を記入してください。
5 始業・就業時刻、休憩時間等	(1)始業8時30分 終業22時15分 ※「交代制」の場合 次の勤務時間の組み合わせによる。 ・始業8時30分 終業17時15分 ・始業11時45分 終業20時30分 ・始業13時30分 終業22時15分 ・始業12時45分 終業21時30分 (2)休憩時間45分 (3)所定労働時間を越える労働の有無:有 (4)労働時間に係る協定の有無:無	※時間外勤務、変形労働時間制などに係る協定の有無、内容についても記入してください。
6 休日	・定例日の場合 毎週 曜日 ・非定例日の場合 週当たり 2日	
7 休暇	(1)年次有給休暇 ・6ヶ月間継続勤務した場合 16日 ・継続勤務6ヶ月以内の場合 2ヶ月経過で 2日 (2)その他の休暇 ・有給:年次休暇及び特別休暇 ・無休:介護休暇	
8 賃金	(1)賃金 月給126,600円以上 日給 円以上 時間給 円以上 (2)諸手当の額及び計算方法 ・通勤手当、住居手当 鳥取県の通勤手当認定要領及び住居手当認定要領による。 (3)割増賃金 鳥取県の職員の休養に関する条例による。 (4)賃金締切日 毎月 末日 (5)賃金支払日 毎月 21日 (6)賞与 有(時期6月(50/100)、12月(50/100) 3月(40/100) (7)昇給 有(時期 4月) (8)平均給与月額 円	※諸手当の詳細は別紙可
9 退職金	無	※中小企業退職金共済制度、又は独自の退職金制度等の加入状況を記入してください。
10 健康診断	健康診断を毎年1回行う	
11 その他		

(参考様式1)

労働条件等報告書

項目	条件等	備考
1 職種	臨時職員	
2 契約期間	平成27年4月1日から 平成28年3月31日まで	
3 就業の場所	鳥取県立武道館	
4 労働条件の提示書面	労働条件通知書	
5 始業・就業時刻、休憩時間等	(1)始業 8 時30 分 終業12 時30 分 ※「交代制」の場合 次の勤務時間の組み合わせによる。 ・始業 時 分 終業 時 分 ・始業 時 分 終業 時 分 ・始業 時 分 終業 時 分 (2)休憩時間 0分 (3)所定労働時間を越える労働の有無 無 (4)労働時間に係る協定の有無 無	
6 休日	・定例日の場合 毎週 曜日 ・非定例日の場合 週当たり 2 日以上	
7 休暇	(1)年次有給休暇 ・6ヶ月間継続勤務した場合 10 日 ・継続勤務6ヶ月以内の場合 月経過で 日 (2)その他の休暇 ・有給 無 ・無休 無	労働基準法を適用
8 賃金	(1)賃金 月給 円以上 日給 円以上 時間給 850 円 (2)諸手当の額及び計算方法 適用外 ・ 手当 円 計算方法 ・ 手当 円 計算方法 ・ 手当 円 計算方法 (3)割増賃金 適用外 ・所定労働時間外 % ・休日 % (4)賃金締切日 毎月 末 日 (5)賃金支払日 毎月 10 日 (6)賞与 有 (時期、金額)・無 (7)昇給 有 (時期)・無 (8)平均給与月額 円	
9 退職金	無	
10 健康診断	未実施	
11 その他		

※記載欄が不足する場合は別紙に記載してください。

(参考様式1)

労働条件等報告書

項目	条件等	備考
1 職種	臨時職員	
2 契約期間	平成27年11月1日から 平成28年3月31日まで	
3 就業の場所	鳥取県立武道館	
4 労働条件の提示書面	労働条件通知書	
5 始業・就業時刻、休憩時間等	(1)始業時分 終業時分 ※「交代制」の場合 次の勤務時間の組み合わせによる。 ・始業8時30分 終業17時15分 ・始業13時30分 終業22時15分 ・始業時分 終業時分 (2)休憩時間 45分 (3)所定労働時間を越える労働の有無 無 (4)労働時間に係る協定の有無 無	
6 休日	・定例日の場合 毎週 曜日 ・非定例日の場合 週当たり 2 日以上	
7 休暇	(1)年次有給休暇 ・6ヶ月間継続勤務した場合 10 日 ・継続勤務6ヶ月以内の場合 月経過で 日 (2)その他の休暇 ・有給 無 ・無休 無	労働基準法を適用
8 賃金	(1)賃金 月給 円以上 日給 円以上 時間給 800 円 (2)諸手当の額及び計算方法 適用外 ・ 手当 円 計算方法 ・ 手当 円 計算方法 ・ 手当 円 計算方法 (3)割増賃金 適用外 ・所定労働時間外 % ・休日 % (4)賃金締切日 毎月 末日 (5)賃金支払日 毎月 10 日 (6)賞与 有 (時期、金額)・無 (7)昇給 有 (時期)・無 (8)平均給与月額 円	
9 退職金	無	
10 健康診断	未実施	
11 その他		

※記載欄が不足する場合は別紙に記載してください。

5 その他

(1) 利用促進の状況

- ① 武道体験会を開催し、武道未経験者が参加し多くの方が体験をした。柔道、剣道、弓道、空手道、なぎなた、銃剣道、相撲、少林寺拳法、武術太極拳の競技普及を行うことができた。
- ② 武道絵画展を募集し、館内に武道の絵を展示し、来館者へ武道の絵を見ていただき、武道への理解を深めた。
- ③ スポーツ教室案内を米子市・境港市の小中学校へ配布。また、教室のPRをテレビで放映した。

(2) 管理上成果等特記事項

- ① 2階下足箱が不足する為、下足置き場を設置し利便性が向上した。
- ② 小道場(1)(2)のドアに網を設置し、鳥が入らないようにして利用者へ被害がでないようにした。事務室外横階段上に網を設置し、スズメが巣をしないようにし利用者へ被害が出ないようにした。
- ③ 弓道場の的上屋根にカバーを設置し、矢が当たった場合に瓦の破損を防げるようにした。