

# 鳥取県の工業

平成24年工業統計調査結果報告

鳥取県地域振興部統計課

# 目 次

利用上の注意

## I 調査結果の概要

- 1 概 況
- 2 事業所数
- 3 従業者数
- 4 製造品出荷額等
- 5 付加価値額
- 6 現金給与総額
- 7 原材料使用額等
- 8 在庫額（従業者30人以上の事業所）
- 9 有形固定資産投資総額（従業者30人以上の事業所）
- 10 工業用水、工業用地（従業者30人以上の事業所）
- 11 リース契約額及びリース支払額（従業者30人以上の事業所）

## II 統 計 表

- 1 産業別統計表
  - 1-1 従業者4人以上の事業所に関する統計表
  - 1-2 従業者30人以上の事業所に関する統計表
  - 1-3 産業細分類別統計表（従業者4人以上の事業所）
- 2 市町村別統計表
  - 2-1 従業者4人以上の事業所に関する統計表
  - 2-2 従業者30人以上の事業所に関する統計表
  - 2-3 産業中分類別統計表（従業者4人以上の事業所）
- 3 品目別統計表
  - 3-1 品目別製造品出荷額
  - 3-2 品目別加工賃収入額
  - 3-3 品目別その他収入額

## III 年次別統計表（平成15年～24年）

- 第1表 市町村別事業所数の推移
- 第2表 市町村別従業者数の推移
- 第3表 市町村別製造品出荷額等の推移

## 利 用 上 の 注 意

本結果報告は、平成24年工業統計調査について、本県で集計したものである。

### 1 調査の目的

工業統計調査は、我が国の工業の実態を明らかにし、工業に関する施策の基礎資料を得ることを目的とする。

### 2 調査の根拠

統計法（平成19年法律第53号）に基づく基幹統計調査として実施した。

### 3 調査日

平成24年12月31日

### 4 調査対象

日本標準産業分類に掲げる「大分類E - 製造業」に属する事業所（国に属する事業所を除く）で、従業者4人以上の製造事業所について調査を実施した。

### 5 項目の説明

(1) 事業所数は、平成24年12月31日現在の数値である。

事業所とは、一般的に工場、製作所、製造所あるいは加工所などと呼ばれているような、一区画を占めて主として製造又は加工を行っているものをいう。

(2) 従業者数は、平成24年12月31日現在の数値である。

従業者とは、当該事業所で働いている人をいい、他の会社などの別経営の事業所から出向又は派遣されている人（受入者）も含まれる。

また、臨時雇用者は、従業者に含めない。

① 個人事業主及び無給家族従業者とは、業務に従事している個人事業主と事業主の家族で無報酬で常時就業している者をいい、実務にたずさわっていない事業主と事業主の家族で手伝い程度の者は含まない。

② 常用労働者とは、次のいずれかをいい、「正社員・正職員等」、「パート・アルバイト等」及び「出向・派遣受入者」に分けられる。

ア 期間を定めず、又は1か月を超える期間を定めて雇われている者

イ 日々又は1か月以内の期間を限って雇われていた者のうち、平成24年11月と12月にそれぞれ18日以上雇われた者

ウ 人材派遣会社からの派遣従業者、親企業からの出向従業者などは、上記に準じて

扱う

エ 取締役、理事などの役員のうち、常時勤務して毎月給与の支払を受けている者  
オ 事業主の家族で、常時勤務して毎月給与の支払を受けている者

- ③ 正社員・正職員等とは、雇用されている者で一般に「正社員」、「正職員」等と呼ばれている者及び有給役員をいう。但し、他企業に出向・派遣している者（送出者）を除く。
  - ④ パート・アルバイト等とは、一般に「パートタイマー」、「アルバイト」、「嘱託」又はそれに近い名称で呼ばれている者をいう。但し、他企業に出向・派遣している者（送出者）を除く。
  - ⑤ 出向・派遣受入者とは、他の企業から受け入れている出向者及び人材派遣会社からの派遣従業者をいう。
  - ⑥ 臨時雇用者とは、常用労働者以外の雇用者で、1か月以内の期間を定めて雇用されている者や日々雇用されている者をいう。
- (3) 常用労働者年間月平均数（従業者30人以上の事業所）は、平成24年毎月末日現在の月別常用労働者数を平均したものである。
- (4) 現金給与総額は、平成24年1年間に支払われた「常用雇用者（「正社員、正職員等」及び「パート・アルバイト等」をいう）に対する基本給、諸手当と特別に支払われた給与（期末賞与等）の額」及び「常用雇用者に対する退職金又は解雇予告手当、出向・派遣受入者に係る支払額、臨時雇用者に対する給与、出向させている者に対する負担額など」の合計をいう。
- (5) 原材料使用額等は、平成24年1年間における次の①～⑥の合計をいい、消費税額を含んだ額である。
- ① 原材料使用額とは、主要原材料、補助材料、購入部分品、容器、包装材料、工場維持用の材料及び消耗品など、実際に製造等に使用した総使用額をいう。  
また、下請工場などに原材料を支給して製造加工を行わせた場合には、支給した原材料の額も含まれる。
  - ② 燃料使用額とは、生産段階で使用した燃料費、荷物運搬用及び暖房用の燃料費、自家発電用の燃料費などをいう。
  - ③ 電力使用額とは、購入した電力の使用額をいい、自家発電は含まない。
  - ④ 委託生産費とは、原材料又は中間製品を他企業の事業所に支給して製造又は加工を委託した場合、これに支払った加工賃及び支払うべき加工賃をいう。
  - ⑤ 製造等に関連する外注費とは、生産設備の保守・点検・修理、機械・装置の操作、製品に組み込まれるソフトウェアの開発など、事業所収入に直接関連する外注費用をいう。
  - ⑥ 転売した商品の仕入額とは、平成24年1年間において、実際に売り上げた転売品（他から仕入れて又は受け入れてそのまま販売したもの）に対応する仕入額をいう。
- (6) 製造品出荷額等は、平成24年1年間における製造品出荷額、加工賃収入額、製造工程から出たくず廃物の出荷額及びその他収入額の合計をいい、消費税等内国消費税額を含んだ額である。

- ① 製造品出荷額とは、当該事業所の所有に属する原材料によって製造されたもの（原材料を他に支給して製造させたものを含む）を、平成24年中に当該事業所から出荷した場合の工場出荷金額をいう。また、次のものも製造品出荷に含まれる。
- ア 同一企業に属する他の事業所へ引き渡したもの
  - イ 自家使用されたもの（当該事業所において最終製品として使用されたもの）
  - ウ 委託販売に出したもの（販売済みでないものを含み、平成24年中に返品されたものを除く）
- ② 加工賃収入額とは、平成24年中に他企業の所有に属する主要原材料によって製造し、あるいは他企業の所有に属する製品又は半製品に加工、処理を加えた場合、これに対して受け取った又は受け取るべき加工賃をいう。
- (7) 製造品、半製品及び仕掛品、原材料及び燃料の在庫額（従業者30人以上の事業所）は、事業所の所有に属するものを帳簿価額によって記入したものであり、原材料を他に支給して製造される委託生産品も含まれる。
- (8) 有形固定資産（従業者30人以上の事業所）は、平成24年1年間における数値であり、帳簿価額によっている。
- ① 有形固定資産の取得額等には、次の区分がある。
- ア 土地
  - イ 建物及び構築物（土木設備、建物附属設備を含む）
  - ウ 機械及び装置（附属設備を含む）
  - エ 船舶、車両、運搬具、耐用年数1年以上の工具、器具、備品等
- ② 建設仮勘定の増加額とは、この勘定の借方に加えられた額をいい、減少額とは、この勘定から他の勘定に振り替えられた額をいう。
- ③ 有形固定資産の除却額とは、有形固定資産の売却、撤去、滅失及び同一企業に属する他の事業所への引き渡しなどの額をいう。
- ④ 有形固定資産の投資総額
- ア  $\text{年末現在高} = \text{年初現在高} + \text{取得額} - \text{除却額} - \text{減価償却額}$
  - イ  $\text{建設仮勘定の年間増減} = \text{増加額} - \text{減少額}$
  - ウ  $\text{投資総額} = \text{取得額} + \text{建設仮勘定の年間増減}$
- (9) リース契約による契約額及び支払額（従業者30人以上の事業所）
- ① リースとは、賃貸借契約であって、物件を使用する期間が1年を超え、契約期間中は原則として中途解約のできないものをいう。
- なお、リース取引に係る会計処理を通常の売買取引に係る方法に準じて行っている場合は、有形固定資産の取得となる。
- ② リース契約額とは、新規に契約したリースのうち、平成24年1月から12月までにリース物件が納入、設置されて検収が完了し、物件借受書を交付した物件に対するリース物件の契約額をいう。
- ③ リース支払額とは、平成24年1月から12月までにリース物件使用料として実際に支払った月々のリース料の年間合計金額をいう。したがって、平成23年以前にリース契約した物件に対して、当年において支払われたリース料を含む。

(10) 生産額（従業者30人以上の事業所）は、下記算式により算出している。

$$\begin{aligned} \text{生産額} &= \text{製造品出荷額} + \text{加工賃収入額} + (\text{製造品年末在庫額} - \text{製造品年初在庫額}) \\ &\quad + (\text{半製品及び仕掛品年末価額} - \text{半製品及び仕掛品年初価額}) \end{aligned}$$

(11) 付加価値額（または粗付加価値額）は、下記算式により算出している。

① 従業者30人以上の事業所

$$\begin{aligned} \text{付加価値額} &= \text{製造品出荷額等} + (\text{製造品年末在庫額} - \text{製造品年初在庫額}) \\ &\quad + (\text{半製品及び仕掛品年末価額} - \text{半製品及び仕掛品年初価額}) \\ &\quad - (\text{消費税を除く内国消費税額} (\text{※}) + \text{推計消費税額}) \\ &\quad - \text{原材料使用額等} - \text{減価償却額} \end{aligned}$$

② 従業者4人～29人の事業所

$$\begin{aligned} \text{粗付加価値額} &= \text{製造品出荷額等} - (\text{消費税を除く内国消費税額} + \text{推計消費税額}) \\ &\quad - \text{原材料使用額等} \end{aligned}$$

※ 消費税を除く内国消費税額＝酒税、たばこ税、揮発油税及び地方揮発油税の納付  
税額又は納付すべき税額の合計

(12) 従業者1人当たりの現金給与額及び製造品出荷額等は、下記算式により算出している。

① 従業者1人当たりの現金給与額

ア 従業者30人以上の事業所

$$= (\text{現金給与総額の内、基本給、諸手当及び期末賞与等の額}) / \text{従業者数}$$

イ 従業者4人～29人の事業所

$$= \text{現金給与総額} / \text{従業者数}$$

② 従業者1人当たり製造品出荷額等

$$\begin{aligned} &= (\text{製造品出荷額等} - (\text{消費税を除く内国消費税額} + \text{推計消費税額})) \\ &\quad / \text{従業者数} \end{aligned}$$

(13) 付加価値率、原材料率及び労働分配率は、下記算式により算出している。

① 付加価値率

$$\begin{aligned} &= (\text{付加価値額 (または粗付加価値額)} \times 100) \\ &\quad / (\text{付加価値額 (または粗付加価値額)} + \text{原材料使用額等} + \text{減価償却額}) \end{aligned}$$

② 原材料率

$$\begin{aligned} &= (\text{原材料使用額等} \times 100) \\ &\quad / (\text{付加価値額 (または粗付加価値額)} + \text{原材料使用額等} + \text{減価償却額}) \end{aligned}$$

③ 労働分配率

$$= (\text{現金給与総額} \times 100) / \text{付加価値額 (または粗付加価値額)}$$

(14) 工業用水とは、事業所内で生産のために使用される用水をいい、従業者の飲料水や雑用水も含む。

1日当たり用水量とは、平成24年1年間に事業所で使用した工業用水の総量を操業日数で割ったものである。

(15) 工業用地（敷地面積）とは、平成24年12月31日現在において、事業所で使用（賃借を含む）している敷地の全面積である。

## 6 事業所の産業の決定方法

事業所を産業別に集計するための産業の決定方法は、次のとおりである。

- ① 製造品が単品のみの事業所については、品目6桁番号の上4桁で産業細分類を決定する。
- ② 製造品が複数の品目にわたる事業所の場合は、まず、上2桁の番号（中分類）を同じくする品目の製造品出荷額等をそれぞれ合計し、その額の最も大きいもので2桁番号を決定する。次に、その決定された2桁の番号のうち、前記と同様な方法で3桁番号（小分類）、さらに4桁番号（細分類）を決定し、最終的な産業格付けとする。

## 7 産業中分類名について

本調査結果では、産業中分類名を略称で表示したが、正式名称は次のとおりである。

産業中分類番号	略 称	正 式 名 称
09	食 料 品	食料品製造業
10	飲料・たばこ・飼料	飲料・たばこ・飼料製造業
11	織 維	繊維工業
12	木 材	木材・木製品製造業（家具を除く）
13	家 具	家具・装備品製造業
14	パ ル プ ・ 紙	パルプ・紙・紙加工品製造業
15	印 刷	印刷・同関連業
16	化 学	化学工業
17	石 油 ・ 石 炭	石油製品・石炭製品製造業
18	プ ラ ス チ ッ ク	プラスチック製品製造業（別掲を除く）
19	ゴ ム	ゴム製品製造業
20	皮 革	なめし革・同製品・毛皮製造業
21	窯 業 ・ 土 石	窯業・土石製品製造業
22	鉄 鋼	鉄鋼業
23	非 鉄 金 属	非鉄金属製造業
24	金 属 製 品	金属製品製造業
25	は ん 用 機 械	はん用機械器具製造業
26	生 産 用 機 械	生産用機械器具製造業
27	業 務 用 機 械	業務用機械器具製造業
28	電子部品・デバイス	電子部品・デバイス・電子回路製造業
29	電 気 機 械	電気機械器具製造業
30	情 報 通 信 機 械	情報通信機械器具製造業
31	輸 送 用 機 械	輸送用機械器具製造業
32	そ の 他 の 製 品	その他の製造業

## 8 記号及び注記

- (1) 各項目の数値は、単位未満を四捨五入しているため、総数（合計）と内訳の計が一致しない場合がある。
- (2) 皆無、該当数値がないもの及び分母が0のため計算できないものは、「－」とした。
- (3) 四捨五入により数値が表示単位未満のものは、「0」で表した。
- (4) 数値が減少及びマイナスのものは、「△」で表した。
- (5) 集計対象となる事業所が1または2であるため、集計結果をそのまま公表すると個々の報告者の秘密が漏れるおそれがある場合には、該当箇所を「X」として秘匿した。  
また、集計対象が3以上の事業所に関する数値であっても、集計対象が1または2の事業所の数値が、合計との差引きで判明する箇所は、併せて「X」とした。

## 9 平成23年の数値について

平成23年の数値は、「平成24年経済センサス - 活動調査」の調査結果である。

そのため、製造品出荷額等、原材料使用額等の経理事項は、平成23年1年間の数値であるが、事業所数、従業者数等の経理事項以外の事項は、平成24年2月1日現在の数値である。



# I 調査結果の概要

## 1 概況

平成24年12月31日を調査日として実施した「平成24年工業統計調査」の主な調査結果は、次のとおりである。

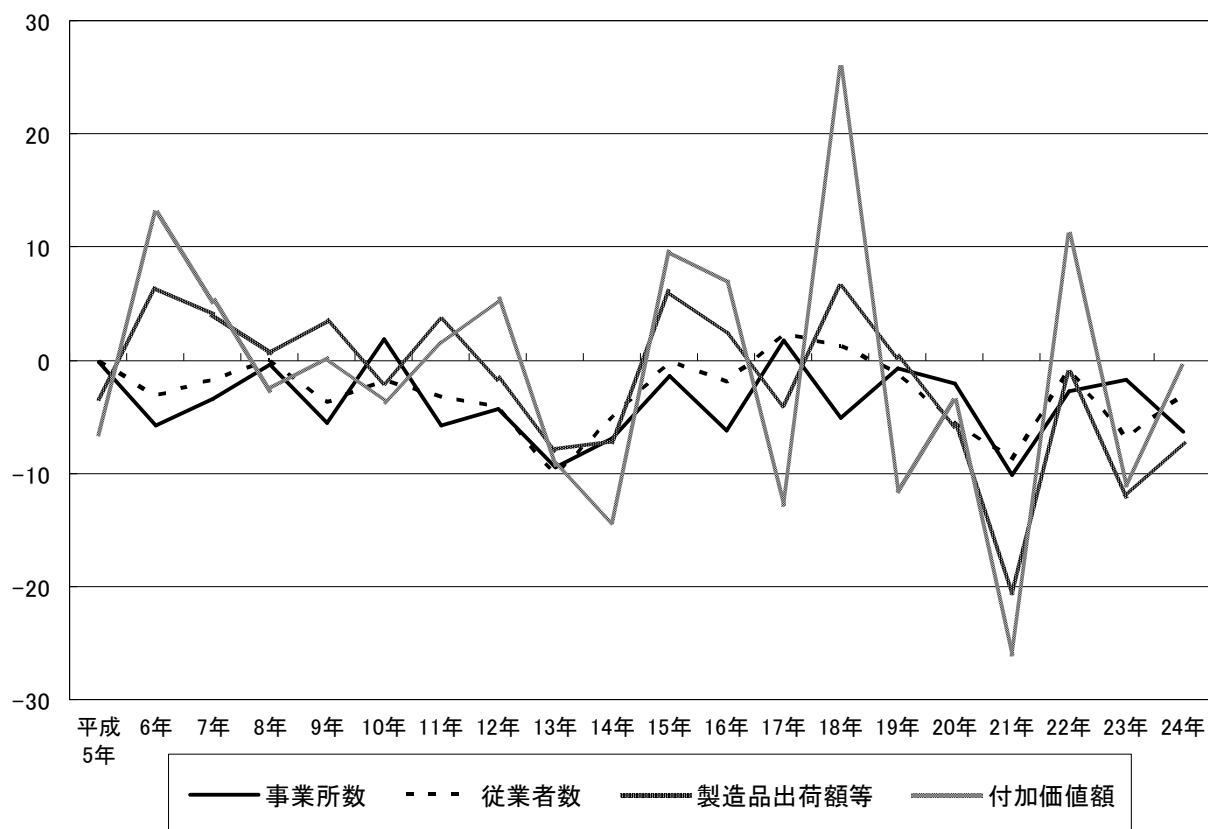
- (1) 事業所数は876事業所で、前年（平成24年経済センサス-活動調査結果を「前年」という。以下同様。）に比べて59事業所減少（前年比6.3%減）した。
- (2) 従業者数は30,943人で、前年に比べて982人減少（同3.1%減）した。
- (3) 製造品出荷額等は6,886億5,400万円で、前年に比べて532億8,100万円減少（同7.2%減）した。
- (4) 付加価値額は2,336億7,900万円で、前年に比べて13億1,300万円減少（同0.6%減）した。
- (5) 現金給与総額は1,001億3,200万円で、前年に比べて143億7,100万円減少（同12.6%減）した。
- (6) 原材料使用額等は4,139億7,400万円で、前年に比べて617億0,300万円減少（同13.0%減）した。

表1 主要項目の推移（従業者4人以上の事業所）

（単位：事業所、人、百万円、%）

区分	事業所数		従業者数		製造品出荷額等		付加価値額	
		前年比		前年比		前年比		前年比
平成5年	1,888	△ 0.2	56,645	△ 0.2	1,048,281	△ 3.4	316,462	△ 6.6
6年	1,778	△ 5.8	54,859	△ 3.2	1,112,873	6.2	357,619	13.0
7年	1,718	△ 3.4	53,910	△ 1.7	1,157,507	4.0	376,065	5.2
8年	1,711	△ 0.4	53,852	△ 0.1	1,162,794	0.5	366,254	△ 2.6
9年	1,617	△ 5.5	51,821	△ 3.8	1,202,264	3.4	367,052	0.2
10年	1,648	1.9	50,858	△ 1.9	1,178,116	△ 2.0	353,663	△ 3.6
11年	1,552	△ 5.8	49,159	△ 3.3	1,219,436	3.5	358,478	1.4
12年	1,486	△ 4.3	47,079	△ 4.2	1,200,276	△ 1.6	377,430	5.3
13年	1,345	△ 9.5	42,272	△ 10.2	1,105,831	△ 7.9	342,604	△ 9.2
14年	1,252	△ 6.9	40,172	△ 5.0	1,025,815	△ 7.2	293,689	△ 14.3
15年	1,234	△ 1.4	40,100	△ 0.2	1,087,764	6.0	321,592	9.5
16年	1,158	△ 6.2	39,283	△ 2.0	1,112,667	2.3	343,353	6.8
17年	1,178	1.7	40,171	2.3	1,068,232	△ 4.0	299,703	△ 12.7
18年	1,118	△ 5.1	40,644	1.2	1,137,468	6.5	376,968	25.8
19年	1,110	△ 0.7	40,158	△ 1.2	1,140,796	0.3	333,590	△ 11.5
20年	1,087	△ 2.1	37,895	△ 5.6	1,074,477	△ 5.8	321,315	△ 3.7
21年	977	△ 10.1	34,557	△ 8.8	853,198	△ 20.6	237,906	△ 26.0
22年	951	△ 2.7	34,273	△ 0.8	842,771	△ 1.2	264,326	11.1
23年	935	△ 1.7	31,925	△ 6.9	741,935	△ 12.0	234,992	△ 11.1
24年	876	△ 6.3	30,943	△ 3.1	688,654	△ 7.2	233,679	△ 0.6

図1 主要項目の前年比の推移（従業者4人以上の事業所） [単位：%]



## 2 事業所数（従業者4人以上の事業所）

事業所数は876事業所で、前年に比べて59事業所減少（前年比6.3%減）し、7年連続の減少であった。

### （1）産業別の状況

産業別の事業所数をみると『食料品』が187事業所（構成比21.3%）で最も多く、次いで『電気機械』が83事業所（同9.5%）、『金属製品』が79事業所（同9.0%）の順となっている。

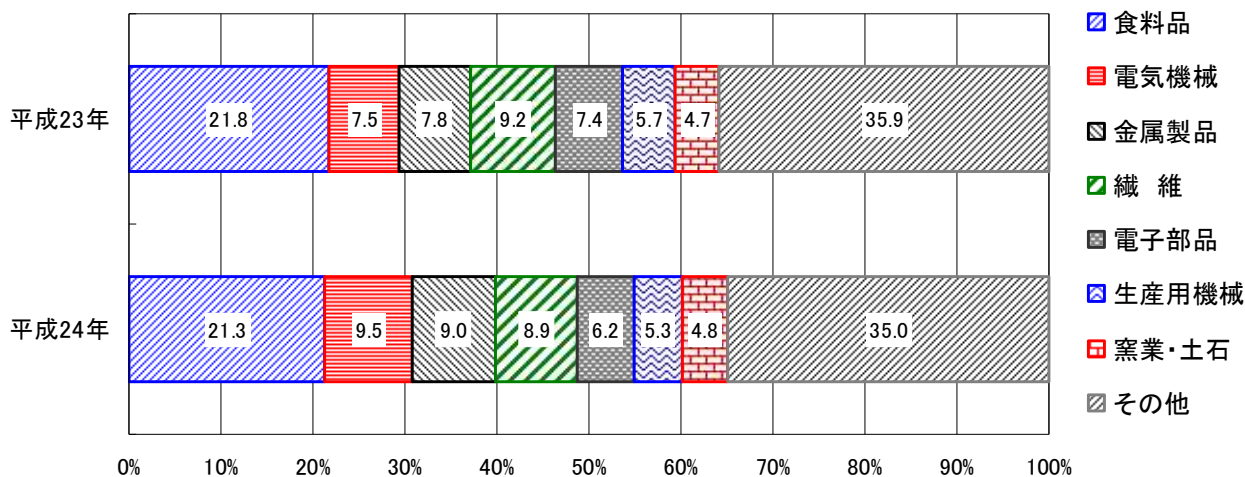
前年と比べると、『電気機械』、『金属製品』など6産業は増加したが、『食料品』、『電子部品・デバイス』など16産業は減少した。なお『印刷』など2産業は横ばいであった。

表2 産業別事業所数

（単位：事業所、%）

区 分	事業所数		対前年		構成比	
	平成23年	平成24年	増減数	増減率	平成23年	平成24年
合 計	935	876	△ 59	△ 6.3	100.0	100.0
09 食 料 品	204	187	△ 17	△ 8.3	21.8	21.3
10 飲 料 ・ た ば こ ・ 飼 料	31	35	4	12.9	3.3	4.0
11 織 維	86	78	△ 8	△ 9.3	9.2	8.9
12 木 材	40	36	△ 4	△ 10.0	4.3	4.1
13 家 具	27	21	△ 6	△ 22.2	2.9	2.4
14 パ ル プ ・ 紙	43	40	△ 3	△ 7.0	4.6	4.6
15 印 刷	34	34	0	0.0	3.6	3.9
16 化 学	4	4	0	0.0	0.4	0.5
17 石 油 ・ 石 炭	10	9	△ 1	△ 10.0	1.1	1.0
18 プ ラ ス チ ッ ク	32	33	1	3.1	3.4	3.8
19 ゴ ム	10	7	△ 3	△ 30.0	1.1	0.8
20 皮 革	2	3	1	50.0	0.2	0.3
21 窯 業 ・ 土 石	44	42	△ 2	△ 4.5	4.7	4.8
22 鉄 鋼	8	6	△ 2	△ 25.0	0.9	0.7
23 非 鉄 金 属	5	2	△ 3	△ 60.0	0.5	0.2
24 金 属 製 品	73	79	6	8.2	7.8	9.0
25 は ん 用 機 械	16	13	△ 3	△ 18.8	1.7	1.5
26 生 産 用 機 械	53	46	△ 7	△ 13.2	5.7	5.3
27 業 務 用 機 械	9	10	1	11.1	1.0	1.1
28 電 子 部 品 ・ デ バ イ ス	69	54	△ 15	△ 21.7	7.4	6.2
29 電 気 機 械	70	83	13	18.6	7.5	9.5
30 情 報 通 信 機 械	13	9	△ 4	△ 30.8	1.4	1.0
31 輸 送 用 機 械	22	17	△ 5	△ 22.7	2.4	1.9
32 そ の 他 の 製 品	30	28	△ 2	△ 6.7	3.2	3.2

図2 産業別事業所数の構成比



(2) 地域別の状況

市郡別の事業所数をみると、市部が627事業所（構成比71.6%）で、郡部が249事業所（構成比28.4%）であった。

前年と比べると、市部が55事業所減少（前年比8.1%減）し、郡部が4事業所減少（同1.6%減）した。

(3) 従業者規模別の状況

従業者規模別の事業所数をみると、「4～9人」規模の事業所が337事業所（構成比38.5%）で最も多く、次いで「10～19人」の事業所が201事業所（同22.9%）の順となっている。

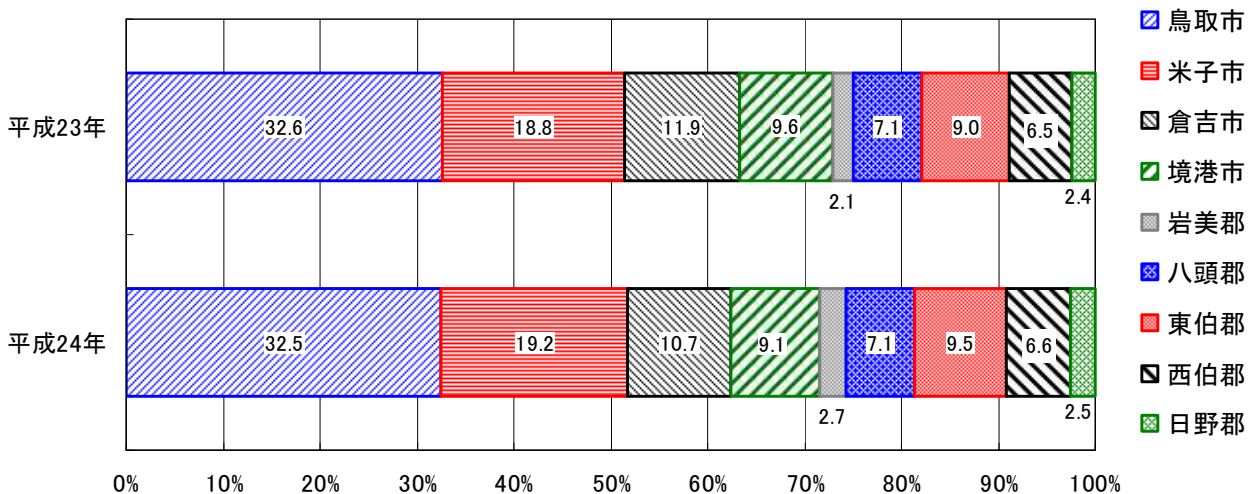
前年と比べると、「20～29人」と「100～299人」の事業所は増加したが、その他の規模の事業所は減少した。

表3 市郡別、従業者規模別事業所数

(単位：事業所、%)

区 分	事業所数		対前年		構成比	
	平成23年	平成24年	増減数	増減率	平成23年	平成24年
県 計	935	876	△ 59	△ 6.3	100.0	100.0
(市 郡 別)						
市 部	682	627	△ 55	△ 8.1	72.9	71.6
鳥取市	305	285	△ 20	△ 6.6	32.6	32.5
米子市	176	168	△ 8	△ 4.5	18.8	19.2
倉吉市	111	94	△ 17	△ 15.3	11.9	10.7
境港市	90	80	△ 10	△ 11.1	9.6	9.1
郡 部	253	249	△ 4	△ 1.6	27.1	28.4
岩美郡	20	24	4	20.0	2.1	2.7
八頭郡	66	62	△ 4	△ 6.1	7.1	7.1
東伯郡	84	83	△ 1	△ 1.2	9.0	9.5
西伯郡	61	58	△ 3	△ 4.9	6.5	6.6
日野郡	22	22	0	0.0	2.4	2.5
(従業者規模別)						
4～9人	388	337	△ 51	△ 13.1	41.5	38.5
10～19人	203	201	△ 2	△ 1.0	21.7	22.9
20～29人	110	112	2	1.8	11.8	12.8
30～99人	170	163	△ 7	△ 4.1	18.2	18.6
100～299人	50	51	1	2.0	5.3	5.8
300人以上	14	12	△ 2	△ 14.3	1.5	1.4

図3 市郡別事業所数の構成比



### 3 従業者数（従業者4人以上の事業所）

従業者数は30,943人で、前年に比べて982人減少（前年比3.1%減）し、6年連続の減少であった。

#### (1) 産業別の状況

産業別の従業者数をみると、『食料品』が7,266人（構成比23.5%）で最も多く、次いで『電子部品・デバイス』が5,101人（同16.5%）、『電気機械』が3,575人（同11.6%）の順となっている。

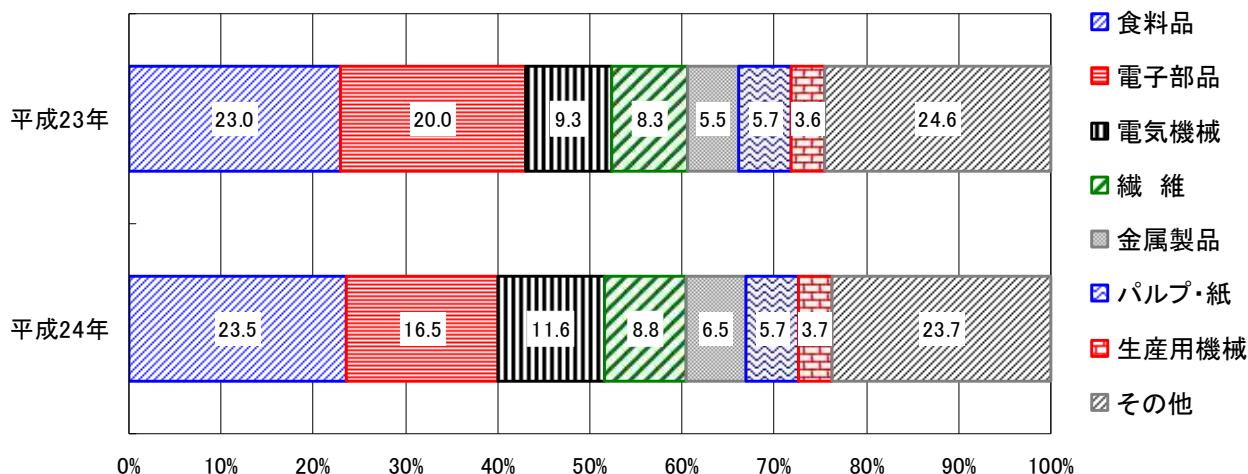
前年と比べると、『電気機械』、『金属製品』など12産業は増加したが、『電子部品・デバイス』、『情報通信機械』など12産業は減少した。

表4 産業別従業者数

（単位：人、%）

区 分	従 業 者 数		対 前 年		構 成 比	
	平成23年	平成24年	増減数	増減率	平成23年	平成24年
合 計	31,925	30,943	△ 982	△ 3.1	100.0	100.0
09 食 料 品	7,358	7,266	△ 92	△ 1.3	23.0	23.5
10 飲料・たばこ・飼料	456	633	177	38.8	1.4	2.0
11 織 維	2,637	2,724	87	3.3	8.3	8.8
12 木 材	687	757	70	10.2	2.2	2.4
13 家 具	262	230	△ 32	△ 12.2	0.8	0.7
14 パ ル プ ・ 紙	1,806	1,749	△ 57	△ 3.2	5.7	5.7
15 印 刷	707	751	44	6.2	2.2	2.4
16 化 学	52	58	6	11.5	0.2	0.2
17 石 油 ・ 石 炭	80	60	△ 20	△ 25.0	0.3	0.2
18 プ ラ ス チ ッ ク	823	981	158	19.2	2.6	3.2
19 ゴ ム	538	163	△ 375	△ 69.7	1.7	0.5
20 皮 革	25	271	246	984.0	0.1	0.9
21 窯 業 ・ 土 石	474	482	8	1.7	1.5	1.6
22 鉄 鋼	652	647	△ 5	△ 0.8	2.0	2.1
23 非 鉄 金 属	84	70	△ 14	△ 16.7	0.3	0.2
24 金 属 製 品	1,752	2,001	249	14.2	5.5	6.5
25 は ん 用 機 械	290	313	23	7.9	0.9	1.0
26 生 産 用 機 械	1,150	1,146	△ 4	△ 0.3	3.6	3.7
27 業 務 用 機 械	321	466	145	45.2	1.0	1.5
28 電 子 部 品 ・ デ バ イ ス	6,393	5,101	△ 1292	△ 20.2	20.0	16.5
29 電 気 機 械	2,970	3,575	605	20.4	9.3	11.6
30 情 報 通 信 機 械	1,111	470	△ 641	△ 57.7	3.5	1.5
31 輸 送 用 機 械	988	763	△ 225	△ 22.8	3.1	2.5
32 そ の 他 の 製 品	309	266	△ 43	△ 13.9	1.0	0.9

図4 産業別従業者数の構成比



(2) 地域別の状況

市郡別の従業者数をみると、市部が23,216人（構成比75.0%）で、郡部が7,727人（構成比25.0%）であった。

前年と比べると、市部が672人減少（前年比2.8%減）し、郡部が310人減少（同3.9%減）した。

(3) 従業者規模別の状況

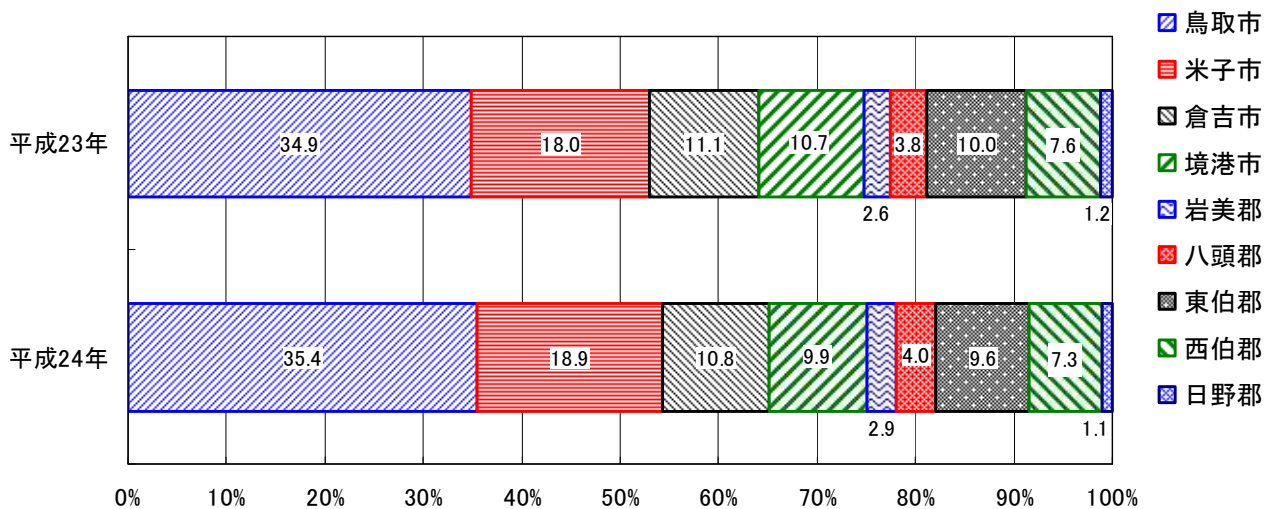
従業者規模別の従業者数をみると、「30～99人」規模の事業所が9,137人（構成比29.5%）で最も多く、次いで「100～299人」の事業所が8,737人（同28.2%）の順となっている。

前年と比べると、「20～29人」の事業所は増加したが、その他の規模の事業所は減少した。

表5 市郡別、従業者規模別従業者数

区 分	(単位：人、%)					
	従業者数		対前年		構成比	
	平成23年	平成24年	増減数	増減率	平成23年	平成24年
県 計	31,925	30,943	△ 982	△ 3.1	100.0	100.0
(市 郡 別)						
市 部	23,888	23,216	△ 672	△ 2.8	74.8	75.0
鳥取市	11,157	10,957	△ 200	△ 1.8	34.9	35.4
米子市	5,761	5,840	79	1.4	18.0	18.9
倉吉市	3,550	3,349	△ 201	△ 5.7	11.1	10.8
境港市	3,420	3,070	△ 350	△ 10.2	10.7	9.9
郡 部	8,037	7,727	△ 310	△ 3.9	25.2	25.0
岩美郡	841	894	53	6.3	2.6	2.9
八頭郡	1,229	1,253	24	2.0	3.8	4.0
東伯郡	3,181	2,976	△ 205	△ 6.4	10.0	9.6
西伯郡	2,413	2,257	△ 156	△ 6.5	7.6	7.3
日野郡	373	347	△ 26	△ 7.0	1.2	1.1
(従業者規模別)						
4～9人	2,335	2,105	△ 230	△ 9.9	7.3	6.8
10～19人	2,773	2,722	△ 51	△ 1.8	8.7	8.8
20～29人	2,648	2,716	68	2.6	8.3	8.8
30～99人	9,255	9,137	△ 118	△ 1.3	29.0	29.5
100～299人	8,768	8,737	△ 31	△ 0.4	27.5	28.2
300人以上	6,146	5,526	△ 620	△ 10.1	19.3	17.9

図5 市郡別従業者数の構成比



(4) 1事業所当たりの従業者数

1事業所当たりの従業者数は、35.3人であった。

産業別にみると、『鉄鋼』が107.8人で最も多く、次いで『電子部品・デバイス』が94.5人、『皮革』が90.3人の順となっている。

前年と比べると、『皮革』、『鉄鋼』など19産業は増加したが、『情報通信機械』、『ゴム』など4産業は減少した。なお『輸送用機械』は横ばいであった。

表6 1事業所当たり従業者数

(単位：人、%)

区 分	従 業 者 数		対 前 年		
	平成23年	平成24年	増減数	増減率	
合 計	34.1	35.3	1.2	3.5	
09 食 料 品	36.1	38.9	2.8	7.8	09
10 飲 料 ・ た ば こ ・ 飼 料	14.7	18.1	3.4	23.1	10
11 織 維	30.7	34.9	4.2	13.7	11
12 木 材	17.2	21.0	3.8	22.1	12
13 家 具	9.7	11.0	1.3	13.4	13
14 パ ル プ ・ 紙	42.0	43.7	1.7	4.0	14
15 印 刷	20.8	22.1	1.3	6.3	15
16 化 学	13.0	14.5	1.5	11.5	16
17 石 油 ・ 石 炭	8.0	6.7	△ 1.3	△ 16.3	17
18 プ ラ ス チ ッ ク	25.7	29.7	4.0	15.6	18
19 ゴ ム	53.8	23.3	△ 30.5	△ 56.7	19
20 皮 革	12.5	90.3	77.8	622.4	20
21 窯 業 ・ 土 石	10.8	11.5	0.7	6.5	21
22 鉄 鋼	81.5	107.8	26.3	32.3	22
23 非 鉄 金 属	16.8	35.0	18.2	108.3	23
24 金 属 製 品	24.0	25.3	1.3	5.4	24
25 は ん 用 機 械	18.1	24.1	6.0	33.1	25
26 生 産 用 機 械	21.7	24.9	3.2	14.7	26
27 業 務 用 機 械	35.7	46.6	10.9	30.5	27
28 電 子 部 品 ・ デ バ イ ス	92.7	94.5	1.8	1.9	28
29 電 気 機 械	42.4	43.1	0.7	1.7	29
30 情 報 通 信 機 械	85.5	52.2	△ 33.3	△ 38.9	30
31 輸 送 用 機 械	44.9	44.9	0.0	0.0	31
32 そ の 他 の 製 品	10.3	9.5	△ 0.8	△ 7.8	32



#### 4 製造品出荷額等（従業者4人以上の事業所）

製造品出荷額等は6,886億5,400万円で、前年に比べて532億8,100万円減少（前年比7.2%減）し、5年連続で減少した。

##### （1）産業別の状況

産業別の製造品出荷額等をみると、『電子部品・デバイス』が1,692億2,000万円（構成比24.6%）で最も多く、次いで『食料品』が1,240億9,900万円（同18.0%）、『パルプ・紙』が811億8,000万円（同11.8%）の順となっている。

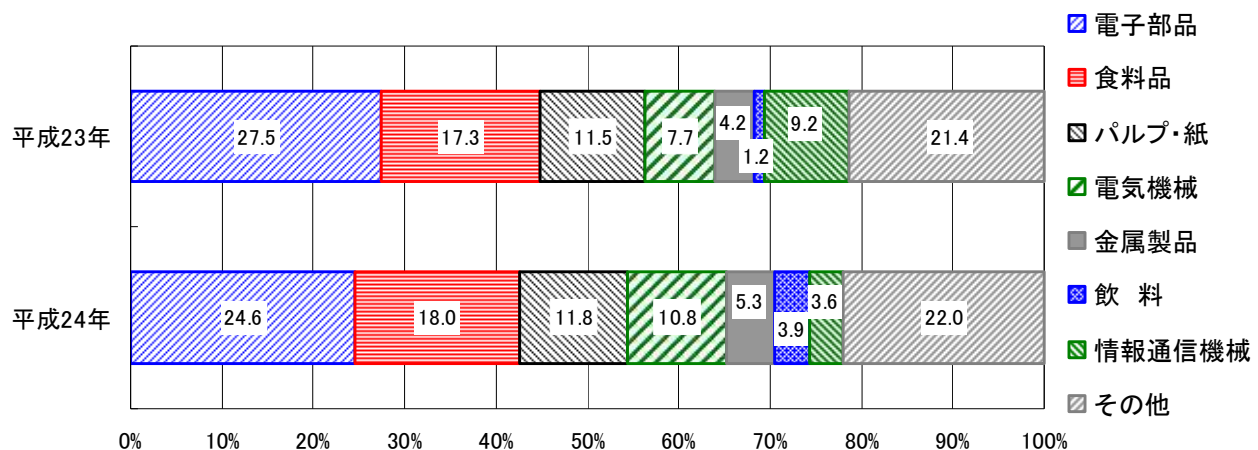
前年と比べると、『飲料・たばこ・飼料』、『電気機械』など12産業は増加したが、『情報通信機械』、『電子部品・デバイス』など9産業は減少した。

表7 産業別製造品出荷額等

（単位：百万円、%）

区 分	製造品出荷額等		対 前 年		構 成 比	
	平成23年	平成24年	増減額	増減率	平成23年	平成24年
合 計	741,935	688,654	△ 53,281	△ 7.2	100.0	100.0
09 食 料 品	128,205	124,099	△ 4,106	△ 3.2	17.3	18.0
10 飲料・たばこ・飼料	8,554	26,696	18,142	212.1	1.2	3.9
11 織 維	15,348	18,232	2,884	18.8	2.1	2.6
12 木 材	17,828	19,319	1,491	8.4	2.4	2.8
13 家 具	2,265	1,972	△ 293	△ 12.9	0.3	0.3
14 パ ル プ ・ 紙	85,103	81,180	△ 3,923	△ 4.6	11.5	11.8
15 印 刷	6,784	8,112	1,328	19.6	0.9	1.2
16 化 学	X	2,598	X	X	X	0.4
17 石 油 ・ 石 炭	3,749	2,530	△ 1,219	△ 32.5	0.5	0.4
18 プ ラ ス チ ッ ク	16,181	20,075	3,894	24.1	2.2	2.9
19 ゴ ム	23,097	1,641	△ 21,456	△ 92.9	3.1	0.2
20 皮 革	X	X	X	X	X	X
21 窯 業 ・ 土 石	10,389	10,660	271	2.6	1.4	1.5
22 鉄 鋼	14,177	15,415	1,238	8.7	1.9	2.2
23 非 鉄 金 属	2,250	X	X	X	0.3	X
24 金 属 製 品	30,963	36,264	5,301	17.1	4.2	5.3
25 は ん 用 機 械	2,634	4,286	1,652	62.7	0.4	0.6
26 生 産 用 機 械	17,790	18,027	237	1.3	2.4	2.6
27 業 務 用 機 械	5,749	4,531	△ 1,218	△ 21.2	0.8	0.7
28 電 子 部 品 ・ デ バ イ ス	204,123	169,220	△ 34,903	△ 17.1	27.5	24.6
29 電 気 機 械	57,442	74,140	16,698	29.1	7.7	10.8
30 情 報 通 信 機 械	67,916	25,111	△ 42,805	△ 63.0	9.2	3.6
31 輸 送 用 機 械	14,428	15,063	635	4.4	1.9	2.2
32 そ の 他 の 製 品	5,015	2,510	△ 2,505	△ 50.0	0.7	0.4

図6 産業別製造品出荷額等の構成比





(2) 地域別の状況

市郡別の製造品出荷額等をみると、市部が5,333億5,000万円（構成比77.4%）で、郡部が1,553億0,400万円（構成比22.6%）であった。

前年と比べると、市部が582億8,600万円減少（前年比9.9%減）し、郡部が50億0,400万円増加（同3.3%増）した。

(3) 従業者規模別の状況

従業者規模別の製造品出荷額等をみると、「100～299人」規模の事業所が2,202億1,600万円（構成比32.0%）、「300人以上」の事業所が2,053億0,900万円（同29.8%）の順となっている。

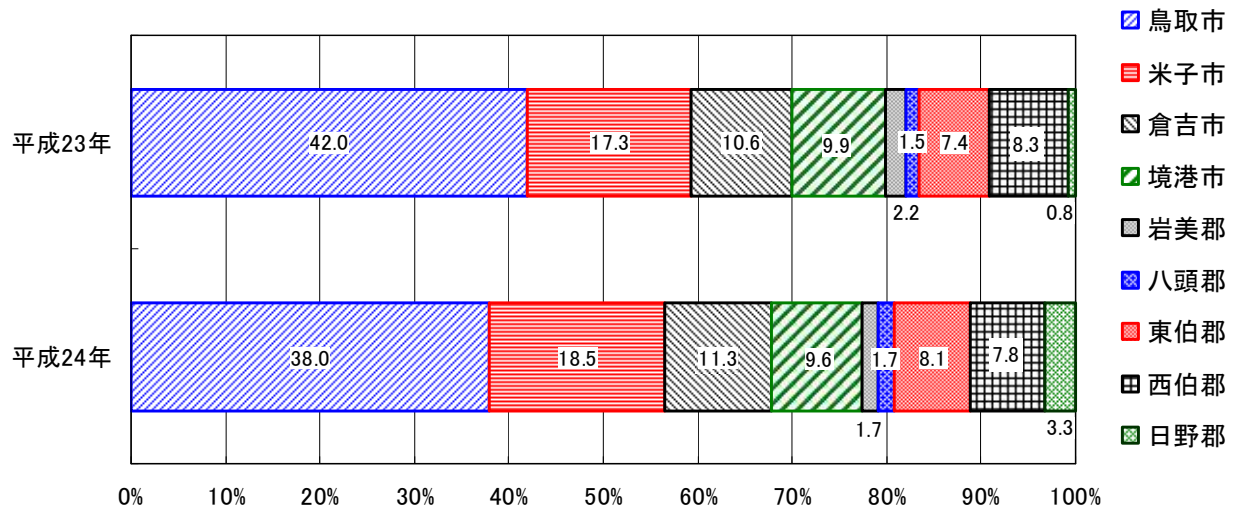
前年と比べると、「30～99人」、「100～299人」及び「10～19人」の事業所は増加したが、その他の規模の事業所は減少した。

表8 市郡別、従業者規模別製造品出荷額等

(単位：百万円、%)

区 分	製造品出荷額等		対 前 年		構 成 比	
	平成23年	平成24年	増減額	増減率	平成23年	平成24年
県 計	741,935	688,654	△ 53,281	△ 7.2	100.0	100.0
(市 郡 別)						
市 部	591,636	533,350	△ 58,286	△ 9.9	79.7	77.4
鳥取市	311,853	261,847	△ 50,006	△ 16.0	42.0	38.0
米子市	128,199	127,329	△ 870	△ 0.7	17.3	18.5
倉吉市	78,473	77,812	△ 661	△ 0.8	10.6	11.3
境港市	73,111	66,363	△ 6,748	△ 9.2	9.9	9.6
郡 部	150,300	155,304	5,004	3.3	20.3	22.6
岩美郡	16,401	11,448	△ 4,953	△ 30.2	2.2	1.7
八頭郡	11,306	11,644	338	3.0	1.5	1.7
東伯郡	54,813	55,565	752	1.4	7.4	8.1
西伯郡	61,798	53,992	△ 7,806	△ 12.6	8.3	7.8
日野郡	5,982	22,654	16,672	278.7	0.8	3.3
(従業者規模別)						
4～9人	24,777	22,964	△ 1,813	△ 7.3	3.3	3.3
10～19人	33,967	34,540	573	1.7	4.6	5.0
20～29人	30,057	29,529	△ 528	△ 1.8	4.1	4.3
30～99人	152,696	176,095	23,399	15.3	20.6	25.6
100～299人	214,888	220,216	5,328	2.5	29.0	32.0
300人以上	285,550	205,309	△ 80,241	△ 28.1	38.5	29.8

図7 市郡別製造品出荷額等の構成比



(4) 1事業所当たり製造品出荷額等

1事業所当たりの製造品出荷額等は、7億7,411万円であった。

産業別にみると、『電子部品・デバイス』が30億9,721万円以最も多く、次いで『情報通信機械』が27億4,628万円、『鉄鋼』が25億2,414万円の順となっている。

前年と比べると、『鉄鋼』、『飲料・たばこ・飼料』など16産業は増加したが、『情報通信機械』、『ゴム』など5産業は減少した。

(5) 従業者1人当たり製造品出荷額等

従業者1人当たりの製造品出荷額等は、2,192万円であった。

産業別にみると、『情報通信機械』が5,259万円以最も多く、次いで『パルプ・紙』が4,593万円、『石油・石炭』が4,148万円の順となっている。

前年と比べると、『飲料・たばこ・飼料』、『輸送用機械』など12産業は増加したが、『ゴム』、『業務用機械』など9産業は減少した。

表9 1事業所当たり、従業者1人当たり製造品出荷額等

(単位：万円、%)

区 分	1事業所当たり製造品出荷額等				従業者1人当たり製造品出荷額等			
	平成23年	平成24年	増減額	増減率	平成23年	平成24年	増減額	増減率
合 計	78,793	77,411	△ 1,382	△ 1.8	2,308	2,192	△ 116	△ 5.0
09 食 料 品	62,220	65,325	3,105	5.0	1,725	1,681	△ 44	△ 2.6
10 飲料・たばこ・飼料	26,732	73,006	46,274	173.1	1,817	4,037	2,220	122.2
11 織 維	17,768	22,848	5,080	28.6	579	654	75	13.0
12 木 材	44,337	53,342	9,005	20.3	2,582	2,537	△ 45	△ 1.7
13 家 具	8,221	9,161	940	11.4	847	836	△ 11	△ 1.3
14 パ ル プ ・ 紙	197,318	200,835	3,517	1.8	4,698	4,593	△ 105	△ 2.2
15 印 刷	19,669	23,337	3,668	18.6	946	1,057	111	11.7
16 化 学	X	63,652	X	X	X	4,390	X	X
17 石 油 ・ 石 炭	36,746	27,654	△ 9,092	△ 24.7	4,593	4,148	△ 445	△ 9.7
18 プ ラ ス チ ッ ク	49,799	59,540	9,741	19.6	1,936	2,003	67	3.5
19 ゴ ム	229,128	22,772	△ 206,356	△ 90.1	4,259	978	△ 3,281	△ 77.0
20 皮 革	X	x	X	X	X	x	X	X
21 窯 業 ・ 土 石	23,341	24,921	1,580	6.8	2,167	2,172	5	0.2
22 鉄 鋼	177,089	252,414	75,325	42.5	2,173	2,341	168	7.7
23 非 鉄 金 属	44,797	x	X	X	2,667	x	X	X
24 金 属 製 品	41,827	45,099	3,272	7.8	1,743	1,781	38	2.2
25 は ん 用 機 械	15,970	32,096	16,126	101.0	881	1,333	452	51.3
26 生 産 用 機 械	33,182	38,685	5,503	16.6	1,529	1,553	24	1.6
27 業 務 用 機 械	63,295	44,781	△ 18,514	△ 29.3	1,775	961	△ 814	△ 45.9
28 電 子 部 品 ・ デ バ イ ス	295,416	309,721	14,305	4.8	3,188	3,279	91	2.9
29 電 気 機 械	81,695	88,182	6,487	7.9	1,925	2,047	122	6.3
30 情 報 通 信 機 械	515,064	274,628	△ 240,436	△ 46.7	6,027	5,259	△ 768	△ 12.7
31 輸 送 用 機 械	65,403	86,992	21,589	33.0	1,456	1,938	482	33.1
32 そ の 他 の 製 品	16,170	8,737	△ 7,433	△ 46.0	1,570	920	△ 650	△ 41.4

## 5 付加価値額（従業者4人以上の事業所）

付加価値額は2,336億7,900万円で、前年に比べて13億1,300万円減少（前年比0.6%減）し、2年連続の減少であった。

### （1）産業別の状況

産業別の付加価値額をみると、『電子部品・デバイス』が622億9,700万円（構成比26.7%）で最も多く、次いで『食料品』が403億4,900万円（同17.3%）、『パルプ・紙』が202億8,300万円（同8.7%）の順となっている。

前年と比べると、『飲料・たばこ・飼料』、『パルプ・紙』など11産業は増加したが、『電子部品・デバイス』、『情報通信機械』など10産業は減少した。

表10 産業別付加価値額

（単位：百万円、%）

区 分	付加価値額		対 前 年		構 成 比		
	平成23年	平成24年	増減額	増減率	平成23年	平成24年	
合 計	234,992	233,679	△ 1,313	△ 0.6	100.0	100.0	
09 食 料 品	36,927	40,349	3,422	9.3	15.7	17.3	09
10 飲料・たばこ・飼料	3,276	19,124	15,848	483.8	1.4	8.2	10
11 織 維	5,460	8,419	2,959	54.2	2.3	3.6	11
12 木 材	4,649	2,459	△ 2,190	△ 47.1	2.0	1.1	12
13 家 具	940	825	△ 115	△ 12.2	0.4	0.4	13
14 パ ル プ ・ 紙	6,459	20,283	13,824	214.0	2.7	8.7	14
15 印 刷	3,607	3,688	81	2.2	1.5	1.6	15
16 化 学	X	1,037	X	X	X	0.4	16
17 石 油 ・ 石 炭	1,603	815	△ 788	△ 49.2	0.7	0.3	17
18 プ ラ ス チ ッ ク	7,122	8,649	1,527	21.4	3.0	3.7	18
19 ゴ ム	4,409	917	△ 3,492	△ 79.2	1.9	0.4	19
20 皮 革	X	X	X	X	X	X	20
21 窯 業 ・ 土 石	4,070	3,857	△ 213	△ 5.2	1.7	1.7	21
22 鉄 鋼	4,856	4,984	128	2.6	2.1	2.1	22
23 非 鉄 金 属	885	X	X	X	0.4	X	23
24 金 属 製 品	11,401	14,242	2,841	24.9	4.9	6.1	24
25 は ん 用 機 械	1,557	2,147	590	37.9	0.7	0.9	25
26 生 産 用 機 械	7,771	6,582	△ 1,189	△ 15.3	3.3	2.8	26
27 業 務 用 機 械	1,324	1,219	△ 105	△ 7.9	0.6	0.5	27
28 電子部品・デバイス	83,230	62,297	△ 20,933	△ 25.2	35.4	26.7	28
29 電 気 機 械	14,777	17,149	2,372	16.1	6.3	7.3	29
30 情 報 通 信 機 械	21,378	5,361	△ 16,017	△ 74.9	9.1	2.3	30
31 輸 送 用 機 械	4,664	5,175	511	11.0	2.0	2.2	31
32 そ の 他 の 製 品	3,935	1,316	△ 2,619	△ 66.6	1.7	0.6	32

(2) 地域別の状況

市郡別の付加価値額をみると、市部が1,725億8,200万円（構成比73.9%）で、郡部が610億9,800万円（構成比26.1%）であった。

前年と比べると、市部が169億5,700万円減少（前年比8.9%減）し、郡部が156億4,600万円増加（同34.4%増）した。

(3) 従業者規模別の状況

従業者規模別の付加価値額をみると、「30～99人」規模の事業所が694億6,400万円（構成比29.7%）、「300人以上」の事業所が681億4,500万円（同29.2%）の順となっている。

前年と比べると、「30～99人」の事業所は増加したが、その他の規模の事業所は減少した。

表 1 1 市町村別、従業者規模別付加価値額

（単位：百万円、%）

区 分	付加価値額		対 前 年		構 成 比	
	平成23年	平成24年	増減額	増減率	平成23年	平成24年
県 計	234,992	233,679	△ 1,313	△ 0.6	100.0	100.0
(市 郡 別)						
市 部	189,539	172,582	△ 16,957	△ 8.9	80.7	73.9
鳥取市	124,023	89,604	△ 34,419	△ 27.8	52.8	38.3
米子市	21,324	42,518	21,194	99.4	9.1	18.2
倉吉市	25,044	24,088	△ 956	△ 3.8	10.7	10.3
境港市	19,148	16,371	△ 2,777	△ 14.5	8.1	7.0
郡 部	45,452	61,098	15,646	34.4	19.3	26.1
岩美郡	4,657	3,449	△ 1,208	△ 25.9	2.0	1.5
八頭郡	6,181	5,421	△ 760	△ 12.3	2.6	2.3
東伯郡	19,045	18,180	△ 865	△ 4.5	8.1	7.8
西伯郡	14,603	17,803	3,200	21.9	6.2	7.6
日野郡	967	16,245	15,278	1579.9	0.4	7.0
(従業者規模別)						
4～ 9人	12,064	10,529	△ 1,535	△ 12.7	5.1	4.5
10～ 19人	15,576	14,296	△ 1,280	△ 8.2	6.6	6.1
20～ 29人	15,388	14,098	△ 1,290	△ 8.4	6.5	6.0
30～ 99人	47,500	69,464	21,964	46.2	20.2	29.7
100～299人	63,503	57,147	△ 6,356	△ 10.0	27.0	24.5
300人以上	80,961	68,145	△ 12,816	△ 15.8	34.5	29.2

#### (4) 1事業所当たり付加価値額

1事業所当たりの付加価値額は、2億6,676万円であった。

産業別にみると、『電子部品・デバイス』が11億5,365万円以最も多く、次いで『鉄鋼』が8億3,070万円、『情報通信機械』が5億9,570万円の順となっている。

前年と比べると、『飲料・たばこ・飼料』、『パルプ・紙』など11産業は増加したが、『情報通信機械』、『ゴム』など10産業は減少した。

#### (5) 従業者1人当たり付加価値額

従業者1人当たりの付加価値額は、755万円であった。

産業別にみると、『飲料・たばこ・飼料』が3,021万円以最も多く、次いで『化学』が1,787万円、『石油・石炭』が1,358万円の順となっている。

前年と比べると、『飲料・たばこ・飼料』、『パルプ・紙』など9産業は増加したが、『情報通信機械』、『その他の製品』など11産業は減少した。なお『家具』は横ばいであった。

表12 1事業所当たり及び従業者1人当たり付加価値額、付加価値率

(従業者4人以上の事業所、但し付加価値率は30人以上の事業所)

(単位：万円、%)

区 分	1事業所当たり付加価値額				従業者1人当たり付加価値額				付加価値率	
	平成23年	平成24年	増減額	増減率	平成23年	平成24年	増減額	増減率	平成23年	平成24年
合 計	25,133	26,676	1,543	6.1	736	755	19	2.6	29.4	33.1
09 食 料 品	18,102	21,577	3,475	19.2	502	555	53	10.6	27.0	31.7
10 飲料・たばこ・飼料	10,566	54,640	44,074	417.1	718	3,021	2,303	320.8	10.9	74.8
11 織 維	6,349	10,794	4,445	70.0	207	309	102	49.3	28.8	43.7
12 木 材	11,622	6,831	△ 4,791	△ 41.2	677	325	△ 352	△ 52.0	18.3	4.9
13 家 具	3,483	3,931	448	12.9	359	359	0	0.0	30.1	32.9
14 パ ル プ ・ 紙	15,021	50,706	35,685	237.6	358	1,160	802	224.0	6.0	24.9
15 印 刷	10,609	10,848	239	2.3	510	491	△ 19	△ 3.7	48.4	44.5
16 化 学	X	25,917	X	X	X	1,787	X	X	—	—
17 石 油 ・ 石 炭	16,027	9,056	△ 6,971	△ 43.5	2,003	1,358	△ 645	△ 32.2	—	—
18 プ ラ ス チ ッ ク	22,257	26,209	3,952	17.8	865	882	17	2.0	37.3	44.2
19 ゴ ム	44,094	13,097	△ 30,997	△ 70.3	820	562	△ 258	△ 31.5	18.1	X
20 皮 革	X	X	X	X	X	X	X	X	—	X
21 窯 業 ・ 土 石	9,250	9,183	△ 67	△ 0.7	859	800	△ 59	△ 6.9	X	X
22 鉄 鋼	60,696	83,070	22,374	36.9	745	770	25	3.4	34.1	34.0
23 非 鉄 金 属	17,694	X	X	X	1,053	X	X	X	X	X
24 金 属 製 品	15,617	18,028	2,411	15.4	651	712	61	9.4	32.4	36.8
25 は ん 用 機 械	9,733	16,512	6,779	69.6	537	686	149	27.7	X	X
26 生 産 用 機 械	14,662	14,309	△ 353	△ 2.4	676	574	△ 102	△ 15.1	39.4	32.5
27 業 務 用 機 械	14,710	12,187	△ 2,523	△ 17.2	412	262	△ 150	△ 36.4	20.8	22.4
28 電子部品・デバイス	120,623	115,365	△ 5,258	△ 4.4	1,302	1,221	△ 81	△ 6.2	40.1	37.8
29 電 気 機 械	21,109	20,662	△ 447	△ 2.1	498	480	△ 18	△ 3.6	24.1	21.6
30 情 報 通 信 機 械	164,443	59,570	△ 104,873	△ 63.8	1,924	1,141	△ 783	△ 40.7	31.2	19.7
31 輸 送 用 機 械	21,200	30,440	9,240	43.6	472	678	206	43.6	28.9	31.6
32 そ の 他 の 製 品	13,118	4,700	△ 8,418	△ 64.2	1,274	495	△ 779	△ 61.1	87.8	X

## 6 現金給与総額（従業者4人以上の事業所）

現金給与総額は1,001億3,200万円で、前年に比べて143億7,100万円減少（前年比12.6%減）し、3年連続で減少した。

### （1）産業別の状況

産業別の現金給与総額をみると、『電子部品・デバイス』が228億4,100万円（構成比22.8%）で最も多く、次いで『食料品』が187億1,400万円（同18.7%）、『電気機械』が108億3,300万円（同10.8%）の順となっている。

前年と比べると、『金属製品』、『飲料・たばこ・飼料』など10産業は増加したが、『電子部品・デバイス』、『情報通信機械』など11産業は減少した。

表13 産業別現金給与総額

（単位：百万円、%）

区 分	現金給与総額		対前年		構成比		
	平成23年	平成24年	増減額	増減率	平成23年	平成24年	
合 計	114,503	100,132	△ 14,371	△ 12.6	100.0	100.0	
09 食 料 品	19,285	18,714	△ 571	△ 3.0	16.8	18.7	09
10 飲料・たばこ・飼料	1,529	1,953	424	27.7	1.3	2.0	10
11 織 維	5,373	5,640	267	5.0	4.7	5.6	11
12 木 材	2,016	2,325	309	15.3	1.8	2.3	12
13 家 具	632	553	△ 79	△ 12.5	0.6	0.6	13
14 パ ル プ ・ 紙	7,873	7,173	△ 700	△ 8.9	6.9	7.2	14
15 印 刷	1,981	2,192	211	10.7	1.7	2.2	15
16 化 学	X	195	X	X	X	0.2	16
17 石 油 ・ 石 炭	305	277	△ 28	△ 9.2	0.3	0.3	17
18 プ ラ ス チ ッ ク	2,658	3,065	407	15.3	2.3	3.1	18
19 ゴ ム	1,789	549	△ 1,240	△ 69.3	1.6	0.5	19
20 皮 革	X	X	X	X	X	X	20
21 窯 業 ・ 土 石	1,339	1,537	198	14.8	1.2	1.5	21
22 鉄 鋼	2,882	2,529	△ 353	△ 12.2	2.5	2.5	22
23 非 鉄 金 属	289	X	X	X	0.3	X	23
24 金 属 製 品	6,045	6,711	666	11.0	5.3	6.7	24
25 は ん 用 機 械	731	1,073	342	46.8	0.6	1.1	25
26 生 産 用 機 械	4,297	3,914	△ 383	△ 8.9	3.8	3.9	26
27 業 務 用 機 械	887	1,060	173	19.5	0.8	1.1	27
28 電子部品・デバイス	35,743	22,841	△ 12,902	△ 36.1	31.2	22.8	28
29 電 気 機 械	10,540	10,833	293	2.8	9.2	10.8	29
30 情 報 通 信 機 械	3,808	2,078	△ 1,730	△ 45.4	3.3	2.1	30
31 輸 送 用 機 械	3,243	2,990	△ 253	△ 7.8	2.8	3.0	31
32 そ の 他 の 製 品	959	791	△ 168	△ 17.5	0.8	0.8	32

(2) 従業者1人当たり現金給与額

従業者1人当たりの現金給与額は、303万円であった。

産業別にみると、『石油・石炭』が461万円で最も多く、次いで『電子部品・デバイス』が400万円、『パルプ・紙』が387万円の順となっている。

前年と比べると、『はん用機械』、『輸送用機械』など8産業は増加したが、『鉄鋼』、『業務用機械』など12産業は減少した。なお『繊維』は横ばいであった。

また、従業者規模別にみると、「300人以上」規模の事業所が399万円で最も多く、次いで「100～299人」の事業所が310万円の順となっている。

表14 従業者1人当たり現金給与額、労働分配率

(単位：万円、%)

区 分	現金給与額		対 前 年		労働分配率	
	平成23年	平成24年	増減額	増減率	平成23年	平成24年
合 計	314	303	△ 11	△ 3.5	42.7	40.2
09 食 料 品	252	242	△ 10	△ 4.0	50.3	43.6
10 飲料・たばこ・飼料	322	304	△ 18	△ 5.6	44.8	10.1
11 織 維	197	197	0	0.0	94.9	63.8
12 木 材	282	303	21	7.4	41.7	93.2
13 家 具	239	240	1	0.4	66.5	66.8
14 パ ル プ ・ 紙	390	387	△ 3	△ 0.8	109.0	33.4
15 印 刷	279	291	12	4.3	54.6	59.3
16 化 学	X	336	X	X	X	18.8
17 石 油 ・ 石 炭	382	461	79	20.7	19.0	33.9
18 プ ラ ス チ ッ ク	321	311	△ 10	△ 3.1	37.1	35.2
19 ゴ ム	315	290	△ 25	△ 7.9	38.4	51.5
20 皮 革	X	X	X	X	X	X
21 窯 業 ・ 土 石	283	319	36	12.7	32.9	39.8
22 鉄 鋼	434	384	△ 50	△ 11.5	58.2	49.9
23 非 鉄 金 属	342	X	X	X	32.5	X
24 金 属 製 品	338	324	△ 14	△ 4.1	52.0	45.5
25 は ん 用 機 械	235	343	108	46.0	43.7	50.0
26 生 産 用 機 械	354	331	△ 23	△ 6.5	52.3	57.6
27 業 務 用 機 械	264	219	△ 45	△ 17.0	63.9	83.7
28 電 子 部 品 ・ デ バ イ ス	412	400	△ 12	△ 2.9	31.7	32.7
29 電 気 機 械	314	287	△ 27	△ 8.6	63.2	59.8
30 情 報 通 信 機 械	277	302	25	9.0	14.4	26.5
31 輸 送 用 機 械	284	371	87	30.6	60.1	54.8
32 そ の 他 の 製 品	310	297	△ 13	△ 4.2	24.4	60.1
(従業者規模別)						
4～9人	227	237	10	4.4	43.9	47.4
10～19人	254	258	4	1.6	45.3	49.2
20～29人	247	251	4	1.6	42.5	48.3
30～99人	285	284	△ 1	△ 0.4	55.4	37.4
100～299人	327	310	△ 17	△ 5.2	45.2	47.4
300人以上	428	399	△ 29	△ 6.8	32.5	32.3

## 7 原材料使用額等（従業者4人以上の事業所）

原材料使用額等は4,139億7,400万円で、前年に比べて617億0,300万円減少（前年比13.0%減）し、2年連続で減少した。

### （1）産業別の状況

産業別の原材料使用額等をみると、『電子部品・デバイス』が930億4,600万円（構成比22.5%）で最も多く、次いで『食料品』が793億9,700万円（同19.2%）、『電気機械』が540億8,100万円（同13.1%）の順となっている。

前年と比べると、『電気機械』、『木材』など11産業は増加したが、『情報通信機械』、『電子部品・デバイス』など10産業は減少した。

表15 産業別原材料使用額等

（単位：百万円、%）

区 分	原材料使用額等		対 前 年		構 成 比		
	平成23年	平成24年	増減額	増減率	平成23年	平成24年	
合 計	475,677	413,974	△ 61,703	△ 13.0	100.0	100.0	
09 食 料 品	86,830	79,397	△ 7,433	△ 8.6	18.3	19.2	09
10 飲料・たばこ・飼料	3,736	5,329	1,593	42.6	0.8	1.3	10
11 織 維	9,437	9,335	△ 102	△ 1.1	2.0	2.3	11
12 木 材	12,518	15,525	3,007	24.0	2.6	3.8	12
13 家 具	1,204	987	△ 217	△ 18.0	0.3	0.2	13
14 パ ル プ ・ 紙	71,141	53,710	△ 17,431	△ 24.5	15.0	13.0	14
15 印 刷	2,829	3,991	1,162	41.1	0.6	1.0	15
16 化 学	X	1,509	X	X	X	0.4	16
17 石 油 ・ 石 炭	2,072	1,674	△ 398	△ 19.2	0.4	0.4	17
18 プ ラ ス チ ッ ク	8,579	10,619	2,040	23.8	1.8	2.6	18
19 ゴ ム	17,570	636	△ 16,934	△ 96.4	3.7	0.2	19
20 皮 革	X	X	X	X	X	X	20
21 窯 業 ・ 土 石	6,188	6,602	414	6.7	1.3	1.6	21
22 鉄 鋼	8,925	9,268	343	3.8	1.9	2.2	22
23 非 鉄 金 属	1,293	X	X	X	0.3	X	23
24 金 属 製 品	18,651	20,459	1,808	9.7	3.9	4.9	24
25 は ん 用 機 械	939	1,908	969	103.2	0.2	0.5	25
26 生 産 用 機 械	8,720	10,578	1,858	21.3	1.8	2.6	26
27 業 務 用 機 械	4,329	3,219	△ 1,110	△ 25.6	0.9	0.8	27
28 電子部品・デバイス	114,156	93,046	△ 21,110	△ 18.5	24.0	22.5	28
29 電 気 機 械	40,384	54,081	13,697	33.9	8.5	13.1	29
30 情 報 通 信 機 械	44,662	17,698	△ 26,964	△ 60.4	9.4	4.3	30
31 輸 送 用 機 械	9,445	9,134	△ 311	△ 3.3	2.0	2.2	31
32 そ の 他 の 製 品	829	1,064	235	28.3	0.2	0.3	32



(2) 地域別の状況

市郡別の原材料使用額等をみると、市部が3,261億6,000万円（構成比78.8%）で、郡部が878億1,400万円（構成比21.2%）であった。

前年と比べると、市部が519億7,600万円減少（前年比13.7%減）し、郡部が97億2,700万円減少（同10.0%減）した。

表 1 6 市郡別、従業者規模別原材料使用額等

（単位：百万円、%）

区 分	原材料使用額等		対 前 年		構 成 比	
	平成23年	平成24年	増減数	増減率	平成23年	平成24年
県 計	475,677	413,974	△ 61,703	△ 13.0	100.0	100.0
(市 郡 別)						
市 部	378,136	326,160	△ 51,976	△ 13.7	79.5	78.8
鳥取市	180,319	154,836	△ 25,483	△ 14.1	37.9	37.4
米子市	97,591	74,799	△ 22,792	△ 23.4	20.5	18.1
倉吉市	48,870	48,987	116	0.2	10.3	11.8
境港市	51,356	47,539	△ 3,818	△ 7.4	10.8	11.5
郡 部	97,541	87,814	△ 9,727	△ 10.0	20.5	21.2
岩美郡	10,328	7,451	△ 2,877	△ 27.9	2.2	1.8
八頭郡	4,696	5,810	1,114	23.7	1.0	1.4
東伯郡	33,724	35,130	1,406	4.2	7.1	8.5
西伯郡	44,610	34,325	△ 10,286	△ 23.1	9.4	8.3
日野郡	4,182	5,098	916	21.9	0.9	1.2
(従業者規模別)						
4～9人	12,198	11,858	△ 340	△ 2.8	2.6	2.9
10～19人	17,545	19,488	1,943	11.1	3.7	4.7
20～29人	14,116	14,646	530	3.8	3.0	3.5
30～99人	97,728	98,506	778	0.8	20.5	23.8
100～299人	144,955	150,286	5,330	3.7	30.5	36.3
300人以上	189,135	119,190	△ 69,945	△ 37.0	39.8	28.8

### (3) 原材料率

原材料率の平均は 61.5%であり、前年に比べて2.6ポイント減少した。

産業別にみると、『木材』が81.9%で最も高く、次いで『情報通信機械』が75.1%、『電気機械』が73.2%の順となっている。

前年と比べると、『その他の製品』、『木材』及び『石油・石炭』など12産業は増加したが、『ゴム』、『飲料・たばこ・飼料』など9産業は減少した。

表 17 産業別原材料率

(単位：万円、ポイント)

区 分	原 材 料 率		対 前 年
	平成23年	平成24年	増減ポイント
合 計	64.1	61.5	△ 2.6
09 食 料 品	67.8	64.9	△ 2.9
10 飲 料 ・ た ば こ ・ 飼 料	43.7	20.5	△ 23.2
11 織 維	61.6	51.6	△ 10.0
12 木 材	69.9	81.9	12.0
13 家 具	53.9	53.4	△ 0.5
14 パ ル プ ・ 紙	83.9	67.8	△ 16.1
15 印 刷	41.9	50.2	8.3
16 化 学	X	59.3	X
17 石 油 ・ 石 炭	55.3	67.3	12.0
18 プ ラ ス チ ッ ク	52.8	53.9	1.1
19 ゴ ム	76.9	39.9	△ 37.0
20 皮 革	X	X	X
21 窯 業 ・ 土 石	59.6	63.1	3.5
22 鉄 鋼	61.8	62.2	0.4
23 非 鉄 金 属	56.4	X	X
24 金 属 製 品	59.5	57.3	△ 2.2
25 は ん 用 機 械	35.7	45.6	9.9
26 生 産 用 機 械	50.6	59.9	9.3
27 業 務 用 機 械	75.4	70.8	△ 4.6
28 電 子 部 品 ・ デ バ イ ス	55.4	56.9	1.5
29 電 気 機 械	70.9	73.2	2.3
30 情 報 通 信 機 械	66.1	75.1	9.0
31 輸 送 用 機 械	65.6	62.8	△ 2.8
32 そ の 他 の 製 品	16.5	43.6	27.1

## 8 在庫額（従業者30人以上の事業所）

平成24年末の在庫額は549億8,400万円で、年初に比べて54億7,900万円減少した。

### （1）在庫額の内訳

年末在庫額の内訳をみると、「原材料・燃料」が214億5,200万円で最も多く、次いで「製造品」が172億5,800万円、「半製品・仕掛品」が162億7,400万円の順となっている。

### （2）産業別の状況

産業別の年末在庫額をみると、『電子部品・デバイス』が183億7,300万円で最も多く、次いで『食料品』が85億5,400万円、『パルプ・紙』が72億6,700万円の順となっている。

年初在庫額と比べると、『食料品』、『飲料・たばこ・飼料』など7産業は増加したが、『電子部品・デバイス』、『情報通信機械』など9産業は減少した。

表18 産業別在庫額

（単位：百万円）

区 分	総在庫額		製 造 品		半製品・仕掛品		原材料・燃料	
	年末 在庫額	年間 増減額	年末 在庫額	年間 増減額	年末 在庫額	年間 増減額	年末 在庫額	年間 増減額
合 計	54,984	△ 5,479	17,258	△ 1,800	16,274	△ 2,942	21,452	△ 737
09 食 料 品	8,554	1,887	3,133	509	1,097	△ 240	4,324	1,618
10 飲料・たばこ・飼料	909	441	751	428	19	0	139	13
11 織 維	1,448	309	249	133	476	139	723	36
12 木 材	1,888	△ 579	693	△ 188	347	△ 69	849	△ 322
13 家 具	149	△ 115	60	△ 80	31	4	57	△ 39
14 パ ル プ ・ 紙	7,267	△ 1,174	3,466	△ 1,007	757	△ 156	3,044	△ 11
15 印 刷	268	8	107	2	73	9	88	△ 3
16 化 学	—	—	—	—	—	—	—	—
17 石 油 ・ 石 炭	—	—	—	—	—	—	—	—
18 プ ラ ス チ ッ ク	1,388	50	280	△ 24	455	80	652	△ 6
19 ゴ ム	X	X	X	X	X	X	X	X
20 皮 革	X	X	X	X	X	X	X	X
21 窯 業 ・ 土 石	X	X	X	X	X	X	X	X
22 鉄 鋼	1,427	△ 270	188	△ 117	1,036	△ 124	204	△ 29
23 非 鉄 金 属	X	X	X	X	X	X	X	X
24 金 属 製 品	2,773	198	401	26	1,169	31	1,202	140
25 は ん 用 機 械	X	X	X	X	X	X	X	X
26 生 産 用 機 械	2,947	△ 93	616	38	1,862	△ 173	470	41
27 業 務 用 機 械	400	177	24	13	82	59	294	106
28 電 子 部 品 ・ デ バ イ ス	18,373	△ 3,392	4,809	△ 2,308	6,545	△ 1,296	7,018	211
29 電 気 機 械	5,187	△ 737	2,073	1,262	1,536	△ 572	1,578	△ 1,427
30 情 報 通 信 機 械	14	△ 2,040	1	△ 487	4	△ 666	8	△ 887
31 輸 送 用 機 械	884	△ 348	55	△ 60	391	△ 186	438	△ 102
32 そ の 他 の 製 品	X	X	X	X	X	X	X	X

## 9 有形固定資産投資総額（従業者30人以上の事業所）

有形固定資産投資総額は 292億6,900万円で、前年に比べて77億1,300万円増加（前年比35.8%増）した。

表 19 資産別有形固定資産総額

区 分	平成23年	平成24年	対前年	
			増減額	増減率
総 数	21,556	29,269	7,713	35.8
土地以外のもの	17,377	24,236	6,859	39.5
土 地	911	305	△ 606	△ 66.5
建設仮勘定増減額	3,268	4,728	1,460	44.7

### (1) 産業別の状況

産業別の有形固定資産投資総額をみると、『パルプ・紙』が96億5,000万円で最も多く、次いで『電子部品・デバイス』が90億2,900万円、『食料品』が22億2,400万円の順となっている。

前年と比べると、『パルプ・紙』、『金属製品』など10産業は増加したが、『電子部品・デバイス』、『情報通信機械』など6産業は減少した。

### (2) 1事業所当たりの有形固定資産投資総額

1事業所当たりの有形固定資産投資総額は、1億2,951万円であった。

産業別にみると、『パルプ・紙』が8億7,730万円で最も多く、次いで『電子部品・デバイス』が3億3,440万円、『木材』が3億2,876万円の順となっている。

前年と比べると、『パルプ・紙』、『金属製品』など11産業は増加したが、『木材』、『情報通信機械』など5産業は減少した。

表 20 産業別有形固定資産投資総額

区 分	有形固定資産投資総額				1事業所当たり			
	平成23年	平成24年	増減額	増減率	平成23年	平成24年	増減額	増減率
合 計	21,556	29,269	7,713	35.8	9,212	12,951	3,739	40.6
09 食 料 品	2,677	2,224	△ 453	△ 16.9	4,697	4,276	△ 421	△ 9.0
10 飲料・たばこ・飼料	472	722	250	53.0	15,740	18,038	2,298	14.6
11 織 維	78	289	211	270.5	372	1,519	1,147	308.3
12 木 材	2,009	1,644	△ 365	△ 18.2	50,219	32,876	△ 17,343	△ 34.5
13 家 具	—	9	9	—	—	302	302	—
14 パ ル プ ・ 紙	1,273	9,650	8,377	658.1	14,142	87,730	73,588	520.4
15 印 刷	52	390	338	650.0	582	3,896	3,314	569.4
16 化 学	—	—	—	—	—	—	—	—
17 石 油 ・ 石 炭	—	—	—	—	—	—	—	—
18 プ ラ ス チ ッ ク	34	383	349	1,026.5	378	3,830	3,452	913.2
19 ゴ ム	471	X	X	X	11,769	X	X	X
20 皮 革	—	X	X	X	—	X	X	X
21 窯 業 ・ 土 石	X	X	X	X	X	X	X	X
22 鉄 鋼	609	473	△ 136	△ 22.3	12,175	9,460	△ 2,715	△ 22.3
23 非 鉄 金 属	X	X	X	X	X	X	X	X
24 金 属 製 品	544	1,729	1,185	217.8	3,201	8,643	5,442	170.0
25 は ん 用 機 械	X	X	X	X	X	X	X	X
26 生 産 用 機 械	595	788	193	32.4	5,407	6,564	1,157	21.4
27 業 務 用 機 械	54	88	34	63.0	1,360	2,941	1,581	116.3
28 電 子 部 品 ・ デ バ イ ス	10,495	9,029	△ 1,466	△ 14.0	30,868	33,440	2,572	8.3
29 電 気 機 械	963	1,402	439	45.6	3,852	5,006	1,154	30.0
30 情 報 通 信 機 械	709	1	△ 708	△ 99.9	11,818	42	△ 11,776	△ 99.6
31 輸 送 用 機 械	395	258	△ 137	△ 34.7	6,587	5,154	△ 1,433	△ 21.8
32 そ の 他 の 製 品	10	X	X	X	349	X	X	X

## 10 工業用水、工業用地（従業者30人以上の事業所）

### （1）工業用水

1日当たりの工業用水量（淡水の総量）は、164,611m<sup>3</sup>であった。

水源別にみると、「その他の淡水」が92,077m<sup>3</sup>（構成比50.3%）で最も多く、次いで「井戸水」が39,359m<sup>3</sup>（同21.5%）、「工業用水道」の21,106m<sup>3</sup>（同11.5%）の順となっている。

表 2 1 水源別 1日当たり用水量

（単位：m<sup>3</sup>、%）

区 分	1日当たり用水量		対前年		構成比	
	平成23年	平成24年	増減量	増減率	平成23年	平成24年
淡 水	183,210	164,611	△ 18,599	△ 10.2	100.0	100.0
工業用水道	36,777	21,106	△ 15,671	△ 42.6	20.8	11.5
上 水 道	8,505	5,965	△ 2,540	△ 29.9	4.8	3.3
井 戸 水	38,356	39,359	1,003	2.6	21.7	21.5
その他の淡水	95,091	92,077	△ 3,014	△ 3.2	53.8	50.3
回 収 水	4,481	6,104	1,623	36.2	2.5	3.3
海 水	7	—	△ 7	—	—	—

### （2）工業用地

工業用地（敷地面積）の合計は、500万3,800m<sup>2</sup>であった。

また、1事業所当たりの敷地面積は、22,100m<sup>2</sup>であった。

表 2 2 工業用地面積

（単位：百m<sup>2</sup>、%）

区 分	平成23年	平成24年	対前年	
			増減量	増減率
合 計				
事業所数	234	226	△ 8	△ 3.4
敷地面積	51,725	50,038	△ 1,687	△ 3.3
1事業所当たり の敷地面積	221	221	0	0.0

## 11 リース契約額及びリース支払額（従業者30人以上の事業所）

リース契約額は 13億3,771万円で、リース支払額は 30億8,848万円であった。

### (1) 産業別の状況

産業別のリース契約額をみると、『電子部品・デバイス』が6億1,105万円（構成比45.7%）で最も多く、次いで『輸送用機械』が1億4,130万円（同10.6%）、『食料品』が1億3,198万円（同9.9%）の順となっている。

また、リース支払額をみると、『電子部品・デバイス』が9億3,435万円（構成比30.3%）で最も多く、次いで『パルプ・紙』が4億8,208万円（同15.6%）、『食料品』が4億0,688万円（同13.2%）の順となっている。

表 2 3 産業別リース契約額及びリース支払額

（単位：万円、%）

区 分	リース契約額		対 前 年		構 成 比		リース支払額		対 前 年		構 成 比	
	平成23年	平成24年	増減額	増減率	平成23年	平成24年	平成23年	平成24年	増減額	増減率	平成23年	平成24年
合 計	151,920	133,771	△ 18,149	△ 11.9	100.0	100.0	269,271	308,848	39,577	14.7	100.0	100.0
09 食 料 品	36,089	13,198	△ 22,891	△ 63.4	23.8	9.9	51,885	40,688	△ 11,197	△ 21.6	19.3	13.2
10 飲料・たばこ・飼料	—	—	—	—	—	—	290	1,610	1,320	455.2	0.1	0.5
11 織 維	131	615	484	369.5	0.1	0.5	6,129	5,751	△ 378	△ 6.2	2.3	1.9
12 木 材	—	2,298	2,298	—	—	1.7	202	4,113	3,911	1,936.1	0.1	1.3
13 家 具	90	—	△ 90	—	0.1	—	132	149	17	12.9	0.0	0.0
14 パ ル プ ・ 紙	5,042	4,406	△ 636	△ 12.6	3.3	3.3	50,544	48,208	△ 2,336	△ 4.6	18.8	15.6
15 印 刷	633	590	△ 43	△ 6.8	0.4	0.4	1,486	2,977	1,491	100.3	0.6	1.0
16 化 学	—	—	—	—	—	—	—	—	—	—	—	—
17 石 油 ・ 石 炭	—	—	—	—	—	—	—	—	—	—	—	—
18 プ ラ ス チ ッ ク	—	312	312	—	—	0.2	1,678	32,168	30,490	1,817.0	0.6	10.4
19 ゴ ム	3,166	X	X	X	2.1	X	2,360	X	X	X	0.9	X
20 皮 革	—	X	X	X	—	X	—	X	X	X	—	X
21 窯 業 ・ 土 石	X	X	X	X	X	X	X	X	X	X	X	X
22 鉄 鋼	—	9,556	9,556	—	—	7.1	8,608	9,148	540	6.3	3.2	3.0
23 非 鉄 金 属	X	X	X	X	X	X	X	X	X	X	X	X
24 金 属 製 品	10,570	7,907	△ 2,663	△ 25.2	7.0	5.9	11,560	24,639	13,079	113.1	4.3	8.0
25 は ん 用 機 械	X	X	X	X	X	X	X	X	X	X	X	X
26 生 産 用 機 械	9,649	9,620	△ 29	△ 0.3	6.4	7.2	10,477	12,443	1,966	18.8	3.9	4.0
27 業 務 用 機 械	11,029	—	△ 11,029	—	7.3	—	3,228	—	△ 3,228	—	1.2	—
28 電 子 部 品 ・ デ バ イ ス	67,237	61,105	△ 6,132	△ 9.1	44.3	45.7	90,506	93,435	2,929	3.2	33.6	30.3
29 電 気 機 械	3,792	9,823	6,031	159.0	2.5	7.3	19,095	22,624	3,529	18.5	7.1	7.3
30 情 報 通 信 機 械	332	—	△ 332	—	0.2	—	4,960	1,529	△ 3,431	△ 69.2	1.8	0.5
31 輸 送 用 機 械	3,501	14,130	10,629	303.6	2.3	10.6	5,698	6,805	1,107	19.4	2.1	2.2
32 そ の 他 の 製 品	—	X	X	X	—	X	111	X	X	X	0.0	X

(2) 地域別の状況

市郡別のリース契約額をみると、市部が11億1,009万円（構成比83.0%）で、郡部が2億2,762万円（構成比17.0%）であった。  
また、リース支払額をみると、市部が26億6,761万円（構成比86.4%）で、郡部が4億2,087万円（構成比13.6%）であった。

表24 市郡別、従業者規模別リース契約額及びリース支払額

(単位：万円、%)

区 分	リース契約額		対 前 年		構 成 比		リース支払額		対 前 年		構 成 比	
	平成23年	平成24年	増減額	増減率	平成23年	平成24年	平成23年	平成24年	増減額	増減率	平成23年	平成24年
県 計	151,920	133,771	△ 18,149	△ 11.9	100.0	100.0	269,271	308,848	39,577	14.7	100.0	100.0
(市 郡 別)												
市 部	124,633	111,009	△ 13,624	△ 10.9	82.0	83.0	228,019	266,761	38,742	17.0	84.7	86.4
鳥取市	45,986	14,894	△ 31,092	△ 67.6	30.3	11.1	68,808	60,255	△ 8,553	△ 12.4	25.6	19.5
米子市	23,111	34,344	11,233	48.6	15.2	25.7	110,131	96,328	△ 13,803	△ 12.5	40.9	31.2
倉吉市	41,203	57,240	16,037	38.9	27.1	42.8	34,022	97,884	63,862	187.7	12.6	31.7
境港市	14,333	4,531	△ 9,802	△ 68.4	9.4	3.4	15,058	12,294	△ 2,764	△ 18.4	5.6	4.0
郡 部	27,287	22,762	△ 4,525	△ 16.6	18.0	17.0	41,252	42,087	835	2.0	15.3	13.6
岩美郡	5,500	184	△ 5,316	△ 96.7	3.6	0.1	3,457	4,674	1,217	35.2	1.3	1.5
八頭郡	228	49	△ 179	△ 78.5	0.2	0.0	4,272	4,058	△ 214	△ 5.0	1.6	1.3
東伯郡	14,488	11,343	△ 3,145	△ 21.7	9.5	8.5	22,370	17,107	△ 5,263	△ 23.5	8.3	5.5
西伯郡	7,071	11,136	4,065	57.5	4.7	8.3	10,586	15,052	4,466	42.2	3.9	4.9
日野郡	—	50	50	—	—	0.0	567	1,196	629	110.9	0.2	0.4
(従業者規模別)												
30～99人	53,274	46,278	△ 6,996	△ 13.1	35.1	34.6	64,159	72,562	8,403	13.1	23.8	23.5
100～299人	58,026	51,009	△ 7,017	△ 12.1	38.2	38.1	137,644	129,513	△ 8,131	△ 5.9	51.1	41.9
300人以上	40,620	36,484	△ 4,136	△ 10.2	26.7	27.3	67,468	106,773	39,305	58.3	25.1	34.6





# Ⅱ 統 計 表

(平成 2 4 年)

# 1 産業別統計表（従業者4人以上の事業所）

## 1-1 従業者4人以上の事業所に関する統計表（規模別、産業中分類別）

規 模 産業中分類	事 業 所 数	従 業 者 数										
		合 計	男					女				
			男 計	個人事業主、無給家族従業者	正社員・正職員等	パート・アルバイト等	出向・派遣受入者	女 計	個人事業主、無給家族従業者	正社員・正職員等	パート・アルバイト等	出向・派遣受入者
総 数	876	30,943	18,475	76	16,499	1,282	618	12,468	41	7,675	4,330	422
4～9人	337	2,105	1,208	64	1,006	116	22	897	37	458	398	4
10～19人	201	2,722	1,550	12	1,369	133	36	1,172	4	664	446	58
20～29人	112	2,716	1,325	—	1,213	86	26	1,391	—	778	536	77
30～49人	78	3,098	1,797	—	1,648	140	9	1,301	—	730	553	18
50～99人	85	6,039	3,456	—	3,156	205	95	2,583	—	1,616	878	89
100～299人	51	8,737	5,339	—	4,655	431	253	3,398	—	2,080	1,215	103
300人以上	12	5,526	3,800	—	3,452	171	177	1,726	—	1,349	304	73
09 食 料 品	187	7,266	3,189	24	2,580	510	75	4,077	14	1,892	2,056	115
10 飲料・たばこ・飼料	35	633	500	1	456	35	8	133	—	79	45	9
11 織 維	78	2,724	531	11	455	44	21	2,193	15	1,638	466	74
12 木 材	36	757	655	—	592	46	17	102	—	81	20	1
13 家 具	21	230	180	5	157	18	—	50	2	37	11	—
14 パ ル プ ・ 紙	40	1,749	1,329	3	1,256	29	41	420	—	296	95	29
15 印 刷	34	751	472	2	453	17	—	279	—	221	58	—
16 化 学	4	58	42	—	35	5	2	16	—	11	5	—
17 石 油 ・ 石 炭	9	60	48	—	39	1	8	12	—	10	1	1
18 プ ラ ス チ ッ ク	33	981	631	2	502	108	19	350	—	94	243	13
19 ゴ ム	7	163	91	—	64	22	5	72	—	40	29	3
20 皮 革	3	271	110	—	89	20	1	161	—	99	62	—
21 窯 業 ・ 土 石	42	482	411	1	367	19	24	71	1	61	5	4
22 鉄 鋼	6	647	604	—	550	52	2	43	—	36	6	1
23 非 鉄 金 属	2	70	59	—	57	2	—	11	—	4	7	—
24 金 属 製 品	79	2,001	1,543	3	1,455	58	27	458	3	247	184	24
25 は ん 用 機 械	13	313	258	1	225	28	4	55	—	23	30	2
26 生 産 用 機 械	46	1,146	993	4	949	34	6	153	—	111	41	1
27 業 務 用 機 械	10	466	227	3	198	16	10	239	2	175	59	3
28 電 子 部 品 ・ デ バ イ ス	54	5,101	3,397	5	3,179	75	138	1,704	1	1,259	382	62
29 電 気 機 械	83	3,575	2,115	7	1,847	85	176	1,460	1	975	430	54
30 情 報 通 信 機 械	9	470	281	—	268	8	5	189	—	151	18	20
31 輸 送 用 機 械	17	763	636	1	567	39	29	127	2	86	33	6
32 そ の 他 の 製 品	28	266	173	3	159	11	—	93	—	49	44	—

(単位：人、万円)

現金 給与総額	原材料 使用額等	製 造 品 出 荷 額 等					生 産 額	付 加 価 値 額	
		総 額	製 造 品 出 荷 額	加 工 賃 収 入 額	その他				
					収 入 額	うち 修 理 料 収 入 額			
10,013,184	41,397,428	68,865,410	63,021,791	3,341,661	2,501,958	78,728	65,889,187	23,367,920	総 数
499,098	1,185,786	2,296,448	1,860,150	279,450	156,848	8,468	2,139,600	1,052,902	4～ 9
703,314	1,948,837	3,454,021	2,585,057	491,965	376,999	10,134	3,077,022	1,429,646	10～ 19
680,658	1,464,605	2,952,888	2,374,453	399,906	178,529	3,483	2,774,359	1,409,839	20～ 29
847,959	2,720,840	4,708,723	4,077,573	437,767	193,383	9,714	4,536,115	1,768,850	30～ 49
1,858,982	7,129,772	12,900,810	11,466,048	709,916	724,846	18,859	12,271,665	5,177,541	50～ 99
2,940,297	15,028,557	22,021,634	20,492,020	789,527	740,087	28,070	21,072,168	5,714,674	100～299
2,482,876	11,919,031	20,530,886	20,166,490	233,130	131,266	—	20,018,258	6,814,468	300以上
1,871,390	7,939,664	12,409,914	11,012,112	276,690	1,121,112	—	11,315,679	4,034,930	09
195,258	532,925	2,669,614	2,484,970	151,990	32,654	—	2,679,785	1,912,386	10
563,973	933,463	1,823,174	1,250,093	564,682	8,399	501	1,842,051	841,949	11
232,458	1,552,453	1,931,902	1,816,146	52,417	63,339	—	1,842,834	245,911	12
55,281	98,691	197,200	183,257	223	13,720	—	175,919	82,545	13
717,297	5,371,044	8,118,011	7,747,908	204,563	165,540	—	7,836,150	2,028,253	14
219,248	399,055	811,155	766,694	43,272	1,189	—	811,042	368,843	15
19,490	150,940	259,791	251,967	5,515	2,309	—	257,482	103,668	16
27,658	167,380	252,962	245,283	—	7,679	—	245,283	81,506	17
306,487	1,061,930	2,007,549	1,855,005	60,236	92,308	31	1,920,826	864,882	18
54,940	63,590	164,100	138,938	4,526	20,636	—	143,357	91,676	19
X	X	X	X	X	X	X	X	X	20
153,696	660,177	1,066,012	943,917	349	121,746	—	944,048	385,691	21
252,927	926,840	1,541,536	1,524,167	5,734	11,635	—	1,505,835	498,418	22
X	X	X	X	X	X	X	X	X	23
671,075	2,045,920	3,626,437	3,160,995	358,142	107,300	3,986	3,524,888	1,424,192	24
107,259	190,770	428,571	408,276	10,245	10,050	6,050	419,585	214,658	25
391,398	1,057,782	1,802,692	1,621,675	110,536	70,481	7,294	1,718,726	658,201	26
106,004	321,941	453,090	287,070	166,015	5	5	460,243	121,873	27
2,284,074	9,304,567	16,922,009	16,105,127	538,754	278,128	28,393	16,283,557	6,229,707	28
1,083,281	5,408,108	7,413,980	6,710,215	404,285	299,480	27,187	7,183,524	1,714,945	29
207,807	1,769,767	2,511,077	2,418,666	88,987	3,424	—	2,392,346	536,132	30
298,983	913,354	1,506,322	1,221,839	279,599	4,884	2,869	1,476,877	517,479	31
79,112	106,411	250,981	192,860	11,036	47,085	2,412	203,073	131,586	32

1-2-1 従業者30人以上の事業所に関する統計表（産業中分類別）

産業中分類	事業所数	従業者数								
		合計	男				女			
			男計	個人事業主、無給家族従業者	正社員・正職員等	パート・アルバイト等	出向・派遣受入者	女計	個人事業主、無給家族従業者	正社員・正職員等
総数	226	23,400	14,392	—	12,911	947	534	9,008	—	5,775
09 食料品	52	5,523	2,494	—	2,022	404	68	3,029	—	1,438
10 飲料・たばこ・飼料	4	307	273	—	264	7	2	34	—	25
11 繊維	19	1,989	405	—	360	31	14	1,584	—	1,243
12 木材	5	438	398	—	355	31	12	40	—	28
13 家具	3	114	92	—	81	11	—	22	—	17
14 パルプ・紙	11	1,429	1,179	—	1,119	19	41	250	—	213
15 印刷	10	482	302	—	291	11	—	180	—	137
16 化学	—	—	—	—	—	—	—	—	—	—
17 石油・石炭	—	—	—	—	—	—	—	—	—	—
18 プラスチック	10	649	416	—	327	83	6	233	—	39
19 ゴム	2	117	72	—	50	17	5	45	—	25
20 皮革	1	236	100	—	81	18	1	136	—	81
21 窯業・土石	1	40	36	—	35	1	—	4	—	3
22 鉄鋼	5	632	591	—	537	52	2	41	—	34
23 非鉄金属	1	66	56	—	54	2	—	10	—	3
24 金属製品	20	1,346	1,020	—	961	34	25	326	—	164
25 はん用機械	2	191	163	—	141	22	—	28	—	4
26 生産用機械	12	835	735	—	702	27	6	100	—	70
27 業務用機械	3	393	192	—	170	12	10	201	—	152
28 電子部品・デバイス	27	4,690	3,257	—	3,054	65	138	1,433	—	1,151
29 電気機械	28	2,914	1,811	—	1,577	60	174	1,103	—	780
30 情報通信機械	3	360	255	—	253	—	2	105	—	105
31 輸送用機械	5	578	494	—	428	38	28	84	—	53
32 その他の製品	2	71	51	—	49	2	—	20	—	10

(単位：人、万円)

		月別常用労働者数		現金給与総額			産業
パート・アルバイト等	出向・派遣受入者	年間延数	月平均	総額	常用労働者	その他	
							2,950
1,532	59	63,332	5,278	1,506,141	1,395,083	111,058	09
6	3	3,708	309	115,000	112,350	2,650	10
286	55	23,721	1,977	435,884	409,046	26,838	11
11	1	5,149	429	141,378	138,057	3,321	12
5	—	1,344	112	25,151	24,996	155	13
26	11	17,211	1,434	636,303	596,452	39,851	14
43	—	5,824	485	152,158	151,784	374	15
—	—	—	—	—	—	—	16
—	—	—	—	—	—	—	17
190	4	7,788	649	207,834	206,044	1,790	18
17	3	X	X	X	X	X	19
55	—	X	X	X	X	X	20
1	—	X	X	X	X	X	21
6	1	7,550	629	245,911	241,567	4,344	22
7	—	X	X	X	X	X	23
138	24	16,024	1,335	466,121	442,694	23,427	24
24	—	X	X	X	X	X	25
29	1	9,719	810	296,214	283,665	12,549	26
46	3	4,637	386	91,446	87,487	3,959	27
221	61	57,124	4,760	2,209,338	1,965,200	244,138	28
272	51	34,372	2,864	929,484	872,480	57,004	29
—	—	5,146	429	181,366	115,644	65,722	30
25	6	8,049	671	236,234	220,692	15,542	31
10	—	X	X	X	X	X	32

1-2-2 従業者30人以上の事業所に関する統計表（産業中分類別）

産業中分類	原 材 料 使 用 額 等						
	総 額	原材料 使用額	燃 料 使用額	電 力 使用額	委 託 生産費	製造等 に関する 外注費	転売した 商品の 仕入額
総 数	36,798,200	30,686,374	797,530	1,026,314	2,831,599	287,643	1,168,740
09 食 料 品	6,695,502	5,709,150	137,862	165,322	68,344	20,647	594,177
10 飲料・たばこ・飼料	429,500	340,444	32,386	33,280	1,159	22,231	—
11 織 維	805,039	477,602	28,164	25,540	270,494	3,239	—
12 木 材	1,329,560	1,264,588	2,572	48,927	10,612	863	1,998
13 家 具	45,863	35,736	302	2,477	834	257	6,257
14 パ ル プ ・ 紙	5,128,127	4,064,896	435,145	101,420	254,533	178,289	93,844
15 印 刷	280,053	190,700	5,120	10,914	68,291	5,028	—
16 化 学	—	—	—	—	—	—	—
17 石 油 ・ 石 炭	—	—	—	—	—	—	—
18 プ ラ ス チ ッ ク	787,377	675,867	22,167	41,528	22,036	5,667	20,112
19 ゴ ム	X	X	X	X	X	X	X
20 皮 革	X	X	X	X	X	X	X
21 窯 業 ・ 土 石	X	X	X	X	X	X	X
22 鉄 鋼	860,592	573,723	27,411	62,266	184,397	3,915	8,880
23 非 鉄 金 属	X	X	X	X	X	X	X
24 金 属 製 品	1,550,886	1,249,519	26,216	51,965	211,594	3,974	7,618
25 は ん 用 機 械	X	X	X	X	X	X	X
26 生 産 用 機 械	942,677	639,468	7,610	21,166	215,121	17,614	41,698
27 業 務 用 機 械	311,204	213,288	524	7,085	89,502	805	—
28 電 子 部 品 ・ デ バ イ ス	9,224,039	7,763,413	51,100	332,400	921,760	10,762	144,604
29 電 気 機 械	5,152,313	4,488,170	11,832	57,396	342,982	2,631	249,302
30 情 報 通 信 機 械	1,756,884	1,669,400	1,663	9,524	75,329	968	—
31 輸 送 用 機 械	861,935	769,152	1,363	34,118	55,378	1,924	—
32 そ の 他 の 製 品	X	X	X	X	X	X	X



1-2-3 従業者30人以上の事業所に関する統計表（産業中分類別）

産業中分類	在 庫					
	年 初				年	
	総 額	製造品	半製品・ 仕掛品	原材料 ・燃料	総 額	製造品
総 数	6,046,342	1,905,831	1,921,674	2,218,837	5,498,399	1,725,802
09 食 料 品	666,754	262,400	133,690	270,664	855,415	313,286
10 飲料・たばこ・飼料	46,813	32,281	1,914	12,618	90,943	75,085
11 織 維	113,900	11,549	33,656	68,695	144,824	24,877
12 木 材	246,730	88,069	41,595	117,066	188,815	69,259
13 家 具	26,365	14,033	2,676	9,656	14,884	6,034
14 パ ル プ ・ 紙	844,087	447,276	91,340	305,471	726,655	346,588
15 印 刷	26,068	10,595	6,425	9,048	26,849	10,747
16 化 学	—	—	—	—	—	—
17 石 油 ・ 石 炭	—	—	—	—	—	—
18 プ ラ ス チ ッ ク	133,788	30,426	37,516	65,846	138,765	27,996
19 ゴ ム	X	X	X	X	X	X
20 皮 革	X	X	X	X	X	X
21 窯 業 ・ 土 石	X	X	X	X	X	X
22 鉄 鋼	169,756	30,484	115,946	23,326	142,742	18,812
23 非 鉄 金 属	X	X	X	X	X	X
24 金 属 製 品	257,496	37,500	113,800	106,196	277,269	40,149
25 は ん 用 機 械	X	X	X	X	X	X
26 生 産 用 機 械	304,068	57,706	203,494	42,868	294,720	61,553
27 業 務 用 機 械	22,335	1,166	2,276	18,893	40,049	2,436
28 電 子 部 品 ・ デ バ イ ス	2,176,497	711,686	784,066	680,745	1,837,250	480,915
29 電 気 機 械	592,357	81,055	210,839	300,463	518,701	207,277
30 情 報 通 信 機 械	205,413	48,871	66,996	89,546	1,386	130
31 輸 送 用 機 械	123,136	11,507	57,647	53,982	88,380	5,536
32 そ の 他 の 製 品	X	X	X	X	X	X



(単位：万円)

額						産業
末		年間増減				
半製品・仕掛品	原材料・燃料	総額	製造品	半製品・仕掛品	原材料・燃料	
1,627,438	2,145,159	△ 547,943	△ 180,029	△ 294,236	△ 73,678	総数
109,681	432,448	188,661	50,886	△ 24,009	161,784	09
1,935	13,923	44,130	42,804	21	1,305	10
47,604	72,343	30,924	13,328	13,948	3,648	11
34,676	84,880	△ 57,915	△ 18,810	△ 6,919	△ 32,186	12
3,114	5,736	△ 11,481	△ 7,999	438	△ 3,920	13
75,707	304,360	△ 117,432	△ 100,688	△ 15,633	△ 1,111	14
7,349	8,753	781	152	924	△ 295	15
—	—	—	—	—	—	16
—	—	—	—	—	—	17
45,531	65,238	4,977	△ 2,430	8,015	△ 608	18
X	X	X	X	X	X	19
X	X	X	X	X	X	20
X	X	X	X	X	X	21
103,552	20,378	△ 27,014	△ 11,672	△ 12,394	△ 2,948	22
X	X	X	X	X	X	23
116,902	120,218	19,773	2,649	3,102	14,022	24
X	X	X	X	X	X	25
186,162	47,005	△ 9,348	3,847	△ 17,332	4,137	26
8,164	29,449	17,714	1,270	5,888	10,556	27
654,513	701,822	△ 339,247	△ 230,771	△ 129,553	21,077	28
153,641	157,783	△ 73,656	126,222	△ 57,198	△ 142,680	29
430	826	△ 204,027	△ 48,741	△ 66,566	△ 88,720	30
39,057	43,787	△ 34,756	△ 5,971	△ 18,590	△ 10,195	31
X	X	X	X	X	X	32





1-2-5 従業者30人以上の事業所に関する統計表（産業中分類別）

産業中分類	1日当たり水源別用水量						
	淡水総量	工業用水道	上水道	井戸水	その他の淡水	回収水	海水
総数	164,611	21,106	5,965	39,359	92,077	6,104	—
09 食料品	12,779	4,449	2,523	5,757	50	—	—
10 飲料・たばこ・飼料	2,686	300	86	2,300	—	—	—
11 繊維	3,554	2,160	217	1,177	—	—	—
12 木材	998	861	26	111	—	—	—
13 家具	14	—	14	—	—	—	—
14 パルプ・紙	128,995	6,209	131	28,663	91,702	2,290	—
15 印刷	39	2	37	—	—	—	—
16 化学	—	—	—	—	—	—	—
17 石油・石炭	—	—	—	—	—	—	—
18 プラスチック	1,407	500	134	178	305	290	—
19 ゴム	X	X	X	X	X	X	X
20 皮革	X	X	X	X	X	X	X
21 窯業・土石	X	X	X	X	X	X	X
22 鉄鋼	390	200	71	119	—	—	—
23 非鉄金属	X	X	X	X	X	X	X
24 金属製品	1,643	296	200	827	20	300	—
25 はん用機械	X	X	X	X	X	X	X
26 生産用機械	73	—	73	—	—	—	—
27 業務用機械	47	—	47	—	—	—	—
28 電子部品・デバイス	10,597	6,129	1,127	132	—	3,209	—
29 電気機械	1,120	—	1,067	53	—	—	—
30 情報通信機械	45	—	45	—	—	—	—
31 輸送用機械	90	—	90	—	—	—	—
32 その他の製品	X	X	X	X	X	X	X



1-3-1 産業細分類別統計表（4人以上の事業所）

（単位：人、万円）

産業細分類	事業所数	従業者数	現金 給与総額	原材料 使用額等	製造品 出荷額等	付加 価値額
<b>総数</b>	876	30,943	10,013,184	41,397,428	68,865,410	23,367,920
<b>09 食料品</b>	187	7,266	1,871,390	7,939,664	12,409,914	4,034,930
0911 部分肉・冷凍肉製造業	9	350	89,701	697,557	870,340	169,521
0912 肉加工品製造業	1	627	X	X	X	X
0913 処理牛乳・乳飲料製造業	1	460	X	X	X	X
0914 乳製品製造業 （処理牛乳，乳飲料を除く）	1	5	X	X	X	X
0919 その他の畜産食料品製造業	10	521	114,504	865,380	1,139,691	202,738
0922 海藻加工業	3	229	68,908	248,753	410,579	142,842
0923 水産練製品製造業	9	169	35,016	56,611	137,780	75,955
0924 塩干・塩蔵品製造業	5	133	23,159	100,981	129,580	16,161
0925 冷凍水産物製造業	6	374	94,718	583,355	994,402	376,445
0926 冷凍水産食品製造業	13	681	183,446	1,540,008	1,915,860	369,713
0929 その他の水産食料品製造業	13	222	44,541	91,467	182,275	86,484
0932 野菜漬物製造業 （缶詰、瓶詰、つぼ詰を除く）	9	110	24,045	65,924	126,139	57,348
0941 味そ製造業	3	14	1,746	3,153	6,519	3,206
0942 しょう油・食用アミノ酸製造業	3	36	5,981	13,815	22,640	8,406
0943 ソース製造業	1	40	X	X	X	X
0944 食酢製造業	1	23	X	X	X	X
0949 その他の調味料製造業	2	151	X	X	X	X
0961 精米・精麦業	2	19	X	X	X	X
0971 パン製造業	7	129	19,536	21,858	64,207	38,188
0972 生菓子製造業	21	842	174,654	409,100	882,016	420,732
0973 ビスケット類・干菓子製造業	4	275	90,995	211,893	407,694	178,796
0974 米菓製造業	3	86	21,227	79,653	161,531	73,059
0979 その他のパン・菓子製造業	1	5	X	X	X	X
0992 めん類製造業	9	166	35,994	125,920	201,446	69,502
0993 豆腐・油揚げ製造業	10	155	29,154	49,317	115,597	59,904
0994 あん類製造業	3	41	12,162	33,903	49,724	15,067
0995 冷凍調理食品製造業	7	329	78,944	263,706	417,351	142,325
0996 そう（惣）菜製造業	6	337	77,489	290,786	450,931	137,816
0997 すし・弁当・調理パン製造業	8	259	49,877	94,894	177,717	76,704
0998 レトルト食品製造業	1	83	X	X	X	X
0999 他に分類されない食料品製造業	15	395	110,250	405,922	678,479	228,765
<b>10 飲料・たばこ・飼料</b>	35	633	195,258	532,925	2,669,614	1,912,386
1011 清涼飲料製造業	6	148	76,277	279,419	1,945,367	1,506,432
1021 果実酒製造業	1	7	X	X	X	X
1022 ビール類製造業	1	26	X	X	X	X
1023 清酒製造業	16	173	39,260	48,441	144,870	78,385
1024 蒸留酒・混成酒製造業	1	6	X	X	X	X
1031 製茶業	1	4	X	X	X	X

1-3-2 産業細分類別統計表（4人以上の事業所）

（単位：人、万円）

産業細分類	事業所数	従業者数	現金 給与総額	原材料 使用額等	製造品 出荷額等	付加 価値額
1041 製氷業	4	51	17,535	29,840	80,455	48,205
1061 配合飼料製造業	2	164	X	X	X	X
1062 単体飼料製造業	1	30	X	X	X	X
1063 有機質肥料製造業	2	24	X	X	X	X
<b>1 1 繊維工業品</b>	<b>78</b>	<b>2,724</b>	<b>563,973</b>	<b>933,463</b>	<b>1,823,174</b>	<b>841,949</b>
1116 毛紡績業	1	22	X	X	X	X
1131 丸編ニット生地製造業	1	21	X	X	X	X
1147 ニット・レース染色整理業	1	69	X	X	X	X
1152 漁網製造業	1	22	X	X	X	X
1153 網地製造業（漁網を除く）	1	27	X	X	X	X
1161 織物製成人男子・少年服製造業 （不織布製及びレース製を含む）	6	826	167,479	276,492	572,254	283,054
1162 織物製成人女子・少女服製造業 （不織布製及びレース製を含む）	15	117	18,946	9,141	43,074	32,317
1164 織物製シャツ製造業（不織布製 及びレース製を含み、下着を除く）	3	330	82,436	81,107	235,390	158,216
1165 織物製事務用・作業用・衛生用・ スポーツ用衣服・学校服製造業 （不織布製及びレース製を含む）	1	22	X	X	X	X
1166 ニット製外衣製造業（アウター シャツ類セーター類などを除く）	2	21	X	X	X	X
1167 ニット製アウターシャツ類製造業	19	379	65,022	59,701	169,156	103,983
1168 セーター類製造業	1	13	X	X	X	X
1169 その他の外衣・シャツ製造業	4	139	22,532	7,617	43,823	32,901
1171 織物製下着製造業	3	20	1,870	1,464	3,964	2,382
1172 ニット製下着製造業	7	81	16,212	7,377	25,206	16,979
1173 織物製・ニット製寝着類製造業	1	8	X	X	X	X
1174 補整着製造業	5	320	75,034	224,820	339,592	105,647
1184 靴下製造業	3	262	63,419	180,174	238,294	46,386
1186 帽子製造業（帽体を含む）	1	11	X	X	X	X
1191 寝具製造業	1	5	X	X	X	X
1199 他に分類されない繊維製品製造業	1	9	X	X	X	X
<b>1 2 木材・木製品</b>	<b>36</b>	<b>757</b>	<b>232,458</b>	<b>1,552,453</b>	<b>1,931,902</b>	<b>245,911</b>
1211 一般製材業	18	206	55,206	166,863	277,524	104,074
1213 床板製造業	1	61	X	X	X	X
1214 木材チップ製造業	3	34	12,463	54,180	74,925	19,757
1221 造作材製造業（建具を除く）	1	6	X	X	X	X
1222 合板製造業	2	243	X	X	X	X
1223 集成材製造業	3	105	25,306	64,207	113,099	31,416
1224 建築用木製組立材料製造業	4	69	21,196	79,999	135,477	47,571
1227 銘木製造業	1	6	X	X	X	X
1232 木箱製造業	2	21	X	X	X	X
1291 木材薬品処理業	1	6	X	X	X	X

1-3-3 産業細分類別統計表（4人以上の事業所）

（単位：人、万円）

産業細分類	事業所数	従業者数	現金 給与総額	原材料 使用額等	製造品 出荷額等	付加 価値額
<b>13 家具・装備品</b>	21	230	55,281	98,691	197,200	82,545
1311 木製家具製造業 （漆塗りを除く）	11	181	43,732	77,862	155,182	62,365
1312 金属製家具製造業	1	4	X	X	X	X
1331 建具製造業	9	45	X	X	X	X
<b>14 パルプ・紙・紙加工品</b>	40	1,749	717,297	5,371,044	8,118,011	2,028,253
1421 洋紙・機械すき和紙製造業	13	787	381,163	3,309,902	5,193,129	1,279,329
1422 板紙製造業	1	131	X	X	X	X
1424 手すき和紙製造業	1	6	X	X	X	X
1432 段ボール製造業	1	10	X	X	X	X
1433 壁紙・ふすま紙製造業	2	45	X	X	X	X
1441 事務用・学用紙製品製造業	5	294	90,253	479,903	616,352	129,098
1449 その他の紙製品製造業	1	6	X	X	X	X
1453 段ボール箱製造業	5	228	92,793	510,690	773,906	223,879
1454 紙器製造業	9	209	54,747	218,389	328,882	104,064
1499 その他のパルプ・紙・紙加工品 製造業	2	33	X	X	X	X
<b>15 印刷・同関連品</b>	34	751	219,248	399,055	811,155	368,843
1511 オフセット印刷物	29	670	199,423	373,710	751,979	337,562
1513 紙以外の印刷	3	26	X	X	X	X
1531 製本業	2	55	X	X	X	X
<b>16 化学工業製品</b>	4	58	19,490	150,940	259,791	103,668
1629 その他の無機化学工業製品 製造業	2	30	X	X	X	X
1642 石けん・合成洗剤製造業	1	18	X	X	X	X
1695 写真感光材料製造業	1	10	X	X	X	X
<b>17 石油製品・石炭製品</b>	9	60	27,658	167,380	252,962	81,506
1741 舗装材料製造業	9	60	27,658	167,380	252,962	81,506



1-3-4 産業細分類別統計表（4人以上の事業所）

（単位：人、万円）

産業細分類	事業所数	従業者数	現金 給与総額	原材料 使用額等	製造品 出荷額等	付加 価値額
<b>18 プラスチック製品</b>	33	981	306,487	1,061,930	2,007,549	864,882
1812 プラスチック管製造業	1	80	X	X	X	X
1821 プラスチックフィルム製造業	1	12	X	X	X	X
1824 合成皮革製造業	1	15	X	X	X	X
1825 プラスチックフィルム・シート ・床材・合成皮革加工業	4	219	99,917	504,601	874,647	348,632
1831 電気機械器具用プラスチック 製品製造業（加工業を除く）	5	120	34,794	92,569	167,416	71,026
1832 輸送機械器具用プラスチック 製品製造業（加工業を除く）	1	12	X	X	X	X
1834 工業用プラスチック製品加工業	5	68	17,320	18,513	59,179	38,729
1842 硬質プラスチック発泡製品 製造業	5	117	35,242	87,824	171,055	78,015
1844 強化プラスチック製容器・浴槽 等製造業	1	5	X	X	X	X
1845 発泡・強化プラスチック製品 加工業	1	8	X	X	X	X
1851 プラスチック成形材料製造業	1	46	X	X	X	X
1892 プラスチック製容器製造業	3	226	51,770	215,784	364,442	117,266
1897 他に分類されないプラスチック 製品製造業	4	53	15,245	33,390	69,606	34,491
<b>19 ゴム製品</b>	7	163	54,940	63,590	164,100	91,676
1921 ゴム製履物・同附属品製造業	1	12	X	X	X	X
1933 工業用ゴム製品製造業	4	127	45,977	37,932	110,376	64,946
1999 他に分類されないゴム製品製造業	2	24	X	X	X	X
<b>20 なめし革・同製品・毛皮</b>	3	271	X	X	X	X
2021 工業用革製品製造業 （手袋を除く）	1	15	X	X	X	X
2041 革製履物製造業	2	256	X	X	X	X
<b>21 窯業・土石製品</b>	42	482	153,696	660,177	1,066,012	385,691
2113 ガラス製加工素材製造業	1	7	X	X	X	X
2121 セメント製造業	1	9	X	X	X	X
2122 生コンクリート製造業	22	244	82,592	441,290	687,579	234,562
2123 コンクリート製品製造業	8	113	40,920	158,623	240,034	77,534
2129 その他のセメント製品製造業	1	16	X	X	X	X

1-3-5 産業細分類別統計表（4人以上の事業所）

（単位：人、万円）

産業細分類	事業所数	従業者数	現金 給与総額	原材料 使用額等	製造品 出荷額等	付加 価値額
2131 粘土かわら製造業	1	6	X	X	X	X
2142 食卓用・ちゅう房用陶磁器 製造業	1	5	X	X	X	X
2181 碎石製造業	1	9	X	X	X	X
2184 石工品製造業	4	27	6,480	6,050	17,733	11,127
2186 鉱物・土石粉碎等処理業	1	6	X	X	X	X
2199 他に分類されない窯業・土石 製品製造業	1	40	X	X	X	X
<b>22 鉄 鋼</b>	<b>6</b>	<b>647</b>	<b>252,927</b>	<b>926,840</b>	<b>1,541,536</b>	<b>498,418</b>
2251 銑鉄鋳物製造業 （鋳鉄管、可鍛鋳鉄を除く）	2	94	X	X	X	X
2253 鋳鋼製造業	1	190	X	X	X	X
2254 鍛工品製造業	2	348	X	X	X	X
2292 鉄スクラップ加工処理業	1	15	X	X	X	X
<b>23 非鉄金属</b>	<b>2</b>	<b>70</b>	<b>X</b>	<b>X</b>	<b>X</b>	<b>X</b>
2321 鉛第2次製錬・精製業 （鉛合金製造業を含む）	1	4	X	X	X	X
2332 アルミニウム・同合金圧延業 （抽伸、押出しを含む）	1	66	X	X	X	X
<b>24 金属製品</b>	<b>79</b>	<b>2,001</b>	<b>671,075</b>	<b>2,045,920</b>	<b>3,626,437</b>	<b>1,424,192</b>
2424 作業工具製造業	1	91	X	X	X	X
2426 農業用器具製造業 （農業用機械を除く）	1	5	X	X	X	X
2429 その他の金物類製造業	5	114	41,805	134,766	233,851	83,401
2431 配管工事用附属品製造業 （バルブ、コックを除く）	3	78	24,781	99,100	175,900	72,021
2432 ガス機器・石油機器製造業	1	4	X	X	X	X
2441 鉄骨製造業	8	174	58,698	271,571	416,001	130,911
2442 建設用金属製品製造業 （鉄骨を除く）	4	35	9,883	7,582	25,295	16,869
2443 金属製サッシ・ドア製造業	8	84	27,341	86,343	149,302	59,961
2445 建築用金属製品製造業（サッシ、 ドア、建築用金物を除く）	5	137	45,139	238,163	361,257	115,767
2446 製缶板金業	14	418	161,829	501,087	877,599	332,218

1-3-6 産業細分類別統計表（4人以上の事業所）

（単位：人、万円）

産業細分類	事業所数	従業者数	現金 給与総額	原材料 使用額等	製造品 出荷額等	付加 価値額
2451 アルミニウム・同合金プレス 製品製造業	2	27	X	X	X	X
2452 金属プレス製品製造業 （アルミニウム・同合金を除く）	7	383	119,829	334,345	555,078	185,786
2453 粉末や金製品製造業	1	12	X	X	X	X
2461 金属製品塗装業	4	64	18,352	26,136	75,518	47,030
2464 電気めっき業 （表面処理鋼材めっき業を除く）	4	106	30,571	19,143	80,137	55,265
2469 その他の金属表面処理業	1	4	X	X	X	X
2479 その他の金属線製品製造業	1	7	X	X	X	X
2481 ボルト・ナット・リベット ・小ねじ・木ねじ等製造業	5	141	41,321	138,465	252,652	108,514
2492 金属製スプリング製造業	2	62	X	X	X	X
2499 他に分類されない金属製品製造業	2	55	X	X	X	X
<b>25 はん用機械器具</b>	<b>13</b>	<b>313</b>	<b>107,259</b>	<b>190,770</b>	<b>428,571</b>	<b>214,658</b>
2521 ポンプ・同装置製造業	2	153	X	X	X	X
2523 油圧・空圧機器製造業	2	25	X	X	X	X
2533 物流運搬設備製造業	2	25	X	X	X	X
2535 冷凍機・温湿調整装置製造業	1	47	X	X	X	X
2592 弁・同附属品製造業	1	6	X	X	X	X
2599 各種機械・同部分品製造修理業 （注文製造・修理）	5	57	18,659	29,301	59,220	28,495
<b>26 生産用機械器具</b>	<b>46</b>	<b>1,146</b>	<b>391,398</b>	<b>1,057,782</b>	<b>1,802,692</b>	<b>658,201</b>
2611 農業用機械製造業 （農業用器具を除く）	1	77	X	X	X	X
2621 建設機械・鉱山機械製造業	3	85	29,890	31,677	73,268	33,861
2641 食品機械・同装置製造業	2	17	X	X	X	X
2643 パルプ装置・製紙機械製造業	1	7	X	X	X	X
2644 印刷・製本・紙工機械製造業	1	18	X	X	X	X
2652 化学機械・同装置製造業	1	6	X	X	X	X
2661 金属工作機械製造業	1	53	X	X	X	X
2662 金属加工機械製造業 （金属工作機械を除く）	1	38	X	X	X	X
2663 金属工作機械用・金属加工機械用 部分品・附属品製造業 （機械工具、金型を除く）	13	178	55,423	105,612	221,802	105,881
2664 機械工具製造業 （粉末や金製を除く）	1	10	X	X	X	X

1-3-7 産業細分類別統計表（4人以上の事業所）

（単位：人、万円）

産業細分類	事業所数	従業者数	現金 給与総額	原材料 使用額等	製造品 出荷額等	付加 価値額
2671 半導体製造装置製造業	3	163	58,082	217,565	331,692	85,735
2691 金属用金型・同部分品・附属品製造業	7	158	60,231	114,349	207,069	81,966
2692 非金属用金型・同部分品・附属品製造業	2	18	X	X	X	X
2694 ロボット製造業	3	156	48,885	203,824	308,836	101,761
2699 他に分類されない生産用機械・同部分品製造業	6	162	58,841	140,293	237,088	78,535
<b>27 業務用機械器具</b>	10	466	106,004	321,941	453,090	121,873
2719 その他の事務用機械器具製造業	3	337	85,434	152,805	281,950	121,254
2721 サービス用機械器具製造業	1	8	X	X	X	X
2722 娯楽用機械製造業	1	29	X	X	X	X
2729 その他のサービス用・娯楽用機械器具製造業	1	7	X	X	X	X
2743 医療用品製造業 （動物医療機械器具を含む）	3	19	4,936	4,590	15,675	10,556
2752 写真機・映画用機械・同附属品製造業	1	66	X	X	X	X
<b>28 電子部品・デバイス・電子回路</b>	54	5,101	2,284,074	9,304,567	16,922,009	6,229,707
2815 液晶パネル・フラットパネル製造業	2	872	X	X	X	X
2821 抵抗器・コンデンサ・変成器・複合部品製造業	6	240	101,999	64,217	627,674	543,726
2822 音響部品・磁気ヘッド・小型モータ製造業	1	144	X	X	X	X
2823 コネクタ・スイッチ・リレー製造業	14	1,415	546,221	2,628,264	3,897,410	969,595
2841 電子回路基板製造業	4	80	16,665	25,632	62,984	35,574
2842 電子回路実装基板製造業	9	904	375,641	1,676,348	2,183,128	390,068
2859 その他のユニット部品製造業	2	49	X	X	X	X
2899 その他の電子部品・デバイス・電子回路製造業	16	1,397	696,698	3,118,203	4,445,299	941,280
<b>29 電気機械器具</b>	83	3,575	1,083,281	5,408,108	7,413,980	1,714,945
2911 発電機・電動機・その他の回転電気機械製造業	6	176	50,580	118,654	214,766	88,312
2913 電力開閉装置製造業	5	328	68,369	373,132	753,512	321,374
2914 配電盤・電力制御装置製造業	13	271	89,615	172,418	309,838	128,746
2915 配線器具・配線附属品製造業	10	210	53,232	133,568	243,733	102,241

1-3-8 産業細分類別統計表（4人以上の事業所）

（単位：人、万円）

産業細分類	事業所数	従業者数	現金 給与総額	原材料 使用額等	製造品 出荷額等	付加 価値額
2921 電気溶接機製造業	1	7	X	X	X	X
2922 内燃機関電装品製造業 （ワイヤーハーネスを含む）	16	1,085	292,343	1,867,387	2,111,885	197,671
2929 その他の産業用電気機械器具 製造業（車両用、船舶用を含む）	4	300	96,466	734,857	789,060	△ 32,033
2931 ちゅう房機器製造業	5	181	66,573	738,587	940,555	180,248
2932 空調・住宅関連機器製造業	4	110	37,786	91,968	141,060	43,591
2933 衣料衛生関連機器製造業	1	39	X	X	X	X
2939 その他の民生用電気機械器具 製造業	7	247	79,520	532,321	887,556	344,583
2942 電気照明器具製造業	5	94	24,173	225,322	283,941	54,666
2952 一次電池（乾電池、湿電池） 製造業	2	474	X	X	X	X
2969 その他の電子応用装置製造業	1	6	X	X	X	X
2971 電気計測器製造業 （別掲を除く）	1	6	X	X	X	X
2999 その他の電気機械器具製造業	2	41	X	X	X	X
<b>30 情報通信機械器具</b>	<b>9</b>	<b>470</b>	<b>207,807</b>	<b>1,769,767</b>	<b>2,511,077</b>	<b>536,132</b>
3011 有線通信機械器具製造業	1	16	X	X	X	X
3013 無線通信機械器具製造業	5	375	179,640	1,739,607	2,430,250	490,847
3032 パーソナルコンピュータ製造業	1	8	X	X	X	X
3033 外部記憶装置製造業	1	57	X	X	X	X
3039 その他の附属装置製造業	1	14	X	X	X	X
<b>31 輸送用機械器具</b>	<b>17</b>	<b>763</b>	<b>298,983</b>	<b>913,354</b>	<b>1,506,322</b>	<b>517,479</b>
3112 自動車車体・附随車製造業	1	78	X	X	X	X
3113 自動車部分品・附属品製造業	14	666	252,450	734,698	1,254,313	467,978
3131 船舶製造・修理業	2	19	X	X	X	X
<b>32 その他の製品</b>	<b>28</b>	<b>266</b>	<b>79,112</b>	<b>106,411</b>	<b>250,981</b>	<b>131,586</b>
3253 運動用具製造業	3	61	21,874	20,376	57,543	31,034
3269 その他の事務用品製造業	2	27	X	X	X	X
3282 畳製造業	6	61	17,446	36,397	69,628	29,913
3289 その他の生活雑貨製品製造業	1	7	X	X	X	X
3292 看板・標識機製造業	13	77	22,265	21,969	58,307	34,608
3293 パレット製造業	2	18	X	X	X	X
3299 他に分類されないその他の製品 製造業	1	15	X	X	X	X

## 2 市町村別統計表（従業者4人以上の事業所）

### 2-1 従業者4人以上の事業所に関する統計表

市町村	事業所数	従業者数										
		合計	男					女				
			男計	個人事業主、無給家族従業者	正社員・正職員等	パート・アルバイト等	出向・派遣受入者	女計	個人事業主、無給家族従業者	正社員・正職員等	パート・アルバイト等	出向・派遣受入者
総数	876	30,943	18,475	76	16,499	1,282	618	12,468	41	7,675	4,330	422
市部	627	23,216	14,130	54	12,641	977	458	9,086	28	5,382	3,323	353
郡部	249	7,727	4,345	22	3,858	305	160	3,382	13	2,293	1,007	69
鳥取市	285	10,957	6,957	23	6,353	337	244	4,000	6	2,625	1,197	172
米子市	168	5,840	3,503	12	3,110	298	83	2,337	13	1,127	1,104	93
倉吉市	94	3,349	2,205	16	1,892	220	77	1,144	7	671	425	41
境港市	80	3,070	1,465	3	1,286	122	54	1,605	2	959	597	47
岩美郡	24	894	494	5	403	18	68	400	2	257	125	16
岩美町	24	894	494	5	403	18	68	400	2	257	125	16
八頭郡	62	1,253	611	4	550	44	13	642	4	427	206	5
若桜町	13	219	97	1	85	5	6	122	1	87	31	3
智頭町	23	596	309	2	272	30	5	287	2	188	97	—
八頭町	26	438	205	1	193	9	2	233	1	152	78	2
東伯郡	83	2,976	1,597	9	1,445	100	43	1,379	5	1,004	352	18
三朝町	9	220	156	—	109	32	15	64	—	22	35	7
湯梨浜町	19	491	183	1	166	10	6	308	1	224	79	4
琴浦町	27	1,639	872	4	809	43	16	767	2	592	167	6
北栄町	28	626	386	4	361	15	6	240	2	166	71	1
西伯郡	58	2,257	1,403	4	1,254	118	27	854	2	524	307	21
日吉津村	6	173	85	—	82	3	—	88	—	43	45	—
大山町	23	953	664	3	622	29	10	289	1	179	95	14
南部町	13	744	479	—	405	65	9	265	—	161	104	—
伯耆町	16	387	175	1	145	21	8	212	1	141	63	7
日野郡	22	347	240	—	206	25	9	107	—	81	17	9
日南町	5	101	82	—	57	19	6	19	—	11	7	1
日野町	7	85	43	—	39	3	1	42	—	31	6	5
江府町	10	161	115	—	110	3	2	46	—	39	4	3

(単位:人、万円)

現金 給与総額	原材料 使用額等	製造品出荷額等						生産額	付加 価値額	
		総額	製造品 出荷額	加工賃 収入額	その他					
					収入額	うち 修理料 収入額				
10,013,184	41,397,428	68,865,410	63,021,791	3,341,661	2,501,958	78,728	65,889,187	23,367,920	総数	
7,787,853	32,616,009	53,335,044	49,523,984	2,012,621	1,798,439	67,718	50,909,565	17,258,155	市部	
2,225,331	8,781,419	15,530,366	13,497,807	1,329,040	703,519	11,010	14,979,622	6,109,765	郡部	
3,829,213	15,483,608	26,184,728	24,717,235	949,609	517,884	15,079	25,198,070	8,960,399	鳥取市	
1,908,557	7,479,868	12,732,902	11,854,704	512,786	365,412	50,510	12,183,528	4,251,813	米子市	
1,194,059	4,898,670	7,781,159	7,074,639	393,008	313,512	—	7,446,109	2,408,843	倉吉市	
856,024	4,753,863	6,636,255	5,877,406	157,218	601,631	2,129	6,081,858	1,637,100	境港市	
280,308	745,126	1,144,832	963,808	162,886	18,138	—	1,183,862	344,885	岩美郡	
280,308	745,126	1,144,832	963,808	162,886	18,138	—	1,183,862	344,885	岩美町	
304,175	581,042	1,164,410	843,908	283,667	36,835	532	1,137,404	542,067	八頭郡	
53,749	101,220	223,849	176,851	45,228	1,770	—	223,342	114,471	若桜町	
146,613	275,966	525,443	340,079	169,971	15,393	—	518,067	229,419	智頭町	
103,813	203,856	415,118	326,978	68,468	19,672	532	395,995	198,177	八頭町	
853,470	3,513,006	5,556,548	4,647,191	399,386	509,971	6,000	5,057,143	1,818,033	東伯郡	
83,692	43,327	212,565	76,189	134,338	2,038	—	210,559	155,846	三朝町	
115,408	365,590	559,147	247,924	217,955	93,268	—	466,263	179,850	湯梨浜町	
485,126	2,391,395	3,686,522	3,482,755	29,054	174,713	—	3,526,380	1,133,588	琴浦町	
169,244	712,694	1,098,314	840,323	18,039	239,952	6,000	853,941	348,749	北栄町	
673,385	3,432,470	5,399,152	4,844,397	437,180	117,575	4,478	5,324,597	1,780,272	西伯郡	
38,794	93,408	179,872	163,248	16,624	—	—	180,579	80,264	日吉津村	
300,222	2,086,774	3,211,141	3,024,636	111,186	75,319	995	3,184,492	1,057,828	大山町	
229,116	1,100,940	1,575,563	1,429,270	128,663	17,630	3,483	1,551,348	426,175	南部町	
105,253	151,348	432,576	227,243	180,707	24,626	—	408,178	216,005	伯耆町	
113,993	509,775	2,265,424	2,198,503	45,921	21,000	—	2,276,616	1,624,508	日野郡	
23,088	78,220	122,306	103,323	292	18,691	—	100,582	26,839	日南町	
20,339	142,247	269,905	240,226	27,370	2,309	—	267,596	121,579	日野町	
70,566	289,308	1,873,213	1,854,954	18,259	—	—	1,908,438	1,476,090	江府町	

2-2-1 従業者30人以上の事業所に関する統計表

市町村	事業所数	従業者数								
		合計	男					女		
			男計	個人事業主、無給家族従業者	正社員・正職員等	パート・アルバイト等	出向・派遣受入者	女計	個人事業主、無給家族従業者	正社員・正職員等
総数	226	23,400	14,392	—	12,911	947	534	9,008	—	5,775
市部	163	17,817	11,239	—	10,079	748	412	6,578	—	4,091
郡部	63	5,583	3,153	—	2,832	199	122	2,430	—	1,684
鳥取市	80	8,627	5,674	—	5,219	238	217	2,953	—	2,131
米子市	35	4,400	2,746	—	2,442	234	70	1,654	—	744
倉吉市	23	2,564	1,756	—	1,489	194	73	808	—	460
境港市	25	2,226	1,063	—	929	82	52	1,163	—	756
岩美郡										
岩美町	7	701	402	—	321	13	68	299	—	184
八頭郡										
若桜町	2	78	38	—	34	3	1	40	—	31
智頭町	3	365	166	—	153	13	—	199	—	141
八頭町	4	166	94	—	88	6	—	72	—	40
東伯郡										
三朝町	1	115	85	—	51	20	14	30	—	5
湯梨浜町	4	344	105	—	99	4	2	239	—	166
琴浦町	9	1,400	754	—	711	28	15	646	—	519
北栄町	7	436	266	—	260	6	—	170	—	120
西伯郡										
日吉津村	2	117	51	—	49	2	—	66	—	33
大山町	12	842	595	—	559	27	9	247	—	154
南部町	5	634	409	—	344	56	9	225	—	139
伯耆町	4	216	66	—	60	2	4	150	—	114
日野郡										
日南町	1	68	57	—	38	19	—	11	—	6
日野町	—	—	—	—	—	—	—	—	—	—
江府町	2	101	65	—	65	—	—	36	—	32



(単位：人、万円)

		月別常用労働者数		現金給与総額			市町村
パート・アルバイト等	出向・派遣受入者	年間延数	月平均	総額	常用労働者	その他	
							2,950
2,251	236	210,867	17,572	6,431,996	5,907,328	524,668	市部
699	47	68,554	5,713	1,698,118	1,599,013	99,105	郡部
712	110	103,955	8,663	3,281,186	2,933,952	347,234	鳥取市
849	61	49,460	4,122	1,504,895	1,404,238	100,657	米子市
310	38	30,868	2,572	998,526	947,872	50,654	倉吉市
380	27	26,584	2,215	647,389	621,266	26,123	境港市
							岩美郡
100	15	8,046	671	238,370	216,651	21,719	岩美町
							八頭郡
9	—	X	X	X	X	X	若桜町
58	—	4,484	374	88,784	88,549	235	智頭町
31	1	1,882	157	44,847	44,173	674	八頭町
							東伯郡
21	4	X	X	X	X	X	三朝町
70	3	4,386	366	78,900	74,282	4,618	湯梨浜町
121	6	16,821	1,402	430,629	396,530	34,099	琴浦町
50	—	5,252	438	116,794	113,709	3,085	北栄町
							西伯郡
33	—	X	X	X	X	X	日吉津村
79	14	10,294	858	273,007	266,870	6,137	大山町
86	—	9,037	753	198,492	190,161	8,331	南部町
35	1	2,607	217	61,723	55,020	6,703	伯耆町
							日野郡
5	—	X	X	X	X	X	日南町
—	—	—	—	—	—	—	日野町
1	3	X	X	X	X	X	江府町

2-2-2 従業者30人以上の事業所に関する統計表

市町村	原 材 料 使 用 額 等						
	総 額	原材料 使用額	燃 料 使用額	電 力 使用額	委 託 生産費	製造等 に 関連する 外注費	転売した 商品の 仕入額
総 数	36,798,200	30,686,374	797,530	1,026,314	2,831,599	287,643	1,168,740
市 部	29,489,014	24,408,261	695,336	814,674	2,330,441	252,991	987,311
郡 部	7,309,186	6,278,113	102,194	211,640	501,158	34,652	181,429
鳥 取 市	14,398,373	12,224,012	268,003	379,711	1,167,406	62,262	296,979
米 子 市	6,462,670	5,229,584	322,976	199,578	475,526	170,114	64,892
倉 吉 市	4,438,799	3,449,670	44,358	127,006	592,255	13,857	211,653
境 港 市	4,189,172	3,504,995	59,999	108,379	95,254	6,758	413,787
岩美郡							
岩美町	653,665	570,889	5,196	16,133	60,498	949	—
八頭郡							
若桜町	X	X	X	X	X	X	X
智頭町	178,289	89,074	3,350	9,097	65,030	537	11,201
八頭町	110,106	90,765	3,219	4,112	6,814	68	5,128
東伯郡							
三朝町	X	X	X	X	X	X	X
湯梨浜町	123,653	40,696	430	4,729	77,798	—	—
琴浦町	2,292,711	2,032,633	39,179	49,685	38,621	5,563	127,030
北栄町	426,574	321,634	2,075	11,053	85,326	229	6,257
西伯郡							
日吉津村	X	X	X	X	X	X	X
大山町	2,020,239	1,858,584	19,287	42,737	75,070	3,626	20,935
南部町	1,028,369	910,862	5,667	31,458	70,523	979	8,880
伯耆町	80,276	44,543	10,323	11,547	1,384	12,479	—
日野郡							
日南町	X	X	X	X	X	X	X
日野町	—	—	—	—	—	—	—
江府町	X	X	X	X	X	X	X



2-2-3 従業者30人以上の事業所に関する統計表

市町村	在 庫					
	年 初				年	
	総 額	製造品	半製品・ 仕掛品	原材料 ・燃料	総 額	製造品
総 数	6,046,342	1,905,831	1,921,674	2,218,837	5,498,399	1,725,802
市 部	5,379,280	1,756,080	1,680,488	1,942,712	4,659,630	1,455,986
郡 部	667,062	149,751	241,186	276,125	838,769	269,816
鳥 取 市	2,816,024	824,226	919,815	1,071,983	2,131,961	632,141
米 子 市	1,080,072	439,661	306,646	333,765	895,891	341,714
倉 吉 市	881,680	263,817	370,133	247,730	864,327	225,470
境 港 市	601,504	228,376	83,894	289,234	767,451	256,661
岩美郡						
岩美町	74,947	5,998	60,809	8,140	139,992	64,156
八頭郡						
若桜町	X	X	X	X	X	X
智頭町	24,902	1,129	2,113	21,660	44,704	2,762
八頭町	14,420	5,442	3,530	5,448	15,195	6,097
東伯郡						
三朝町	X	X	X	X	X	X
湯梨浜町	2,370	721	1,228	421	2,627	926
琴浦町	163,977	56,318	40,055	67,604	180,868	73,388
北栄町	49,545	15,714	15,778	18,053	70,838	12,191
西伯郡						
日吉津村	X	X	X	X	X	X
大山町	205,817	28,219	96,697	80,901	231,757	45,020
南部町	85,574	14,442	9,464	61,668	73,524	8,393
伯耆町	9,329	2,418	3,159	3,752	9,049	3,015
日野郡						
日南町	X	X	X	X	X	X
日野町	—	—	—	—	—	—
江府町	X	X	X	X	X	X

(単位：万円)

額						市町村
末		年間増減				
半製品・仕掛品	原材料・燃料	総額	製造品	半製品・仕掛品	原材料・燃料	
1,627,438	2,145,159	△ 547,943	△ 180,029	△ 294,236	△ 73,678	総数
1,353,542	1,850,102	△ 719,650	△ 300,094	△ 326,946	△ 92,610	市部
273,896	295,057	171,707	120,065	32,710	18,932	郡部
643,126	856,694	△ 684,063	△ 192,085	△ 276,689	△ 215,289	鳥取市
220,631	333,546	△ 184,181	△ 97,947	△ 86,015	△ 219	米子市
386,942	251,915	△ 17,353	△ 38,347	16,809	4,185	倉吉市
102,843	407,947	165,947	28,285	18,949	118,713	境港市
						岩美郡
59,819	16,017	65,045	58,158	△ 990	7,877	岩美町
						八頭郡
X	X	X	X	X	X	若桜町
8,497	33,445	19,802	1,633	6,384	11,785	智頭町
3,424	5,674	775	655	△ 106	226	八頭町
						東伯郡
X	X	X	X	X	X	三朝町
1,407	294	257	205	179	△ 127	湯梨浜町
37,556	69,924	16,891	17,070	△ 2,499	2,320	琴浦町
14,880	43,767	21,293	△ 3,523	△ 898	25,714	北栄町
						西伯郡
X	X	X	X	X	X	日吉津村
128,566	58,171	25,940	16,801	31,869	△ 22,730	大山町
8,928	56,203	△ 12,050	△ 6,049	△ 536	△ 5,465	南部町
2,790	3,244	△ 280	597	△ 369	△ 508	伯耆町
						日野郡
X	X	X	X	X	X	日南町
—	—	—	—	—	—	日野町
X	X	X	X	X	X	江府町





2-2-5 従業者30人以上の事業所に関する統計表

市町村	1日当たり水源別用水量						
	淡水総量	工業用水道	上水道	井戸水	その他の淡水	回収水	海水
総数	164,611	21,106	5,965	39,359	92,077	6,104	—
市部	154,643	21,106	4,409	31,267	91,772	6,089	—
郡部	9,968	—	1,556	8,092	305	15	—
鳥取市	20,778	6,693	1,645	8,710	602	3,128	—
米子市	123,949	8,567	513	21,398	91,100	2,371	—
倉吉市	2,473	—	718	1,145	20	590	—
境港市	7,443	5,846	1,533	14	50	—	—
岩美郡							
岩美町	974	—	928	46	—	—	—
八頭郡							
若桜町	X	X	X	X	X	X	X
智頭町	304	—	24	280	—	—	—
八頭町	330	—	25	—	305	—	—
東伯郡							
三朝町	X	X	X	X	X	X	X
湯梨浜町	43	—	43	—	—	—	—
琴浦町	4,637	—	252	4,385	—	—	—
北栄町	70	—	70	—	—	—	—
西伯郡							
日吉津村	X	X	X	X	X	X	X
大山町	897	—	64	818	—	15	—
南部町	251	—	106	145	—	—	—
伯耆町	1,038	—	10	1,028	—	—	—
日野郡							
日南町	X	X	X	X	X	X	X
日野町	—	—	—	—	—	—	—
江府町	X	X	X	X	X	X	X





2-3-1 産業中分類別統計表（4人以上の事業所）

（単位：人、万円）

市町村 産業	事業 所数	従業 者数	現金給与 総額	原 材 料 使用額等	製 造 品 出 荷 額 等				付 加 価値額
					総 額	製造品 出荷額	加工賃 収入額	その他 収入額	
<b>鳥 取 市</b>	<b>285</b>	<b>10,957</b>	<b>3,829,213</b>	<b>15,483,608</b>	<b>26,184,728</b>	<b>24,717,235</b>	<b>949,609</b>	<b>517,884</b>	<b>8,960,399</b>
09食 料 品	40	1,018	215,456	569,236	984,540	917,957	8,885	57,698	393,360
10飲料・たばこ・飼料	4	177	41,528	134,819	402,690	401,069	—	1,621	233,324
11織 維	18	1,078	216,344	373,817	745,789	490,448	249,141	6,200	351,624
12木 材	4	63	16,801	87,466	112,599	112,561	38	—	22,617
13家 具	10	136	28,530	42,902	89,554	89,331	223	—	34,960
14パ ル プ・紙	23	671	227,687	1,413,532	2,002,573	1,986,309	8,378	7,886	505,706
15印 刷	15	337	96,705	202,600	407,006	397,252	8,565	1,189	180,453
16化 学	2	31	X	X	X	X	X	X	X
17石 油・石 炭	3	19	9,235	67,043	102,055	98,902	—	3,153	33,344
18プ ラ ス チ ッ ク	10	238	68,401	157,057	385,146	334,307	9,580	41,259	211,135
19ゴ ム	4	127	45,977	37,932	110,376	110,376	—	—	64,946
21窯 業・土 石	13	167	52,483	195,718	303,635	303,635	—	—	101,958
24金 属 製 品	26	765	249,117	841,550	1,355,948	1,083,726	269,685	2,537	448,876
25は ん 用 機 械	5	82	18,939	40,863	75,204	74,316	888	—	33,387
26生 産 用 機 械	20	673	232,796	732,537	1,192,987	1,121,696	23,531	47,760	408,094
27事 務 用 機 械	4	137	32,152	13,896	63,493	6,170	57,318	5	47,197
28電 子 部 品・デ バ イ ス	29	2,991	1,503,905	5,975,276	11,869,455	11,739,405	105,330	24,720	4,887,403
29電 気 機 械	34	1,723	519,063	3,366,774	4,002,770	3,550,375	177,342	275,053	476,878
30情 報 通 信 機 械	2	214	X	X	X	X	X	X	X
31輸 送 用 機 械	4	118	53,384	190,252	270,548	252,024	15,655	2,869	56,114
32そ の 他 の 製 品	15	192	58,171	70,991	177,051	120,767	10,350	45,934	94,911
<b>米 子 市</b>	<b>168</b>	<b>5,840</b>	<b>1,908,557</b>	<b>7,479,868</b>	<b>12,732,902</b>	<b>11,854,704</b>	<b>512,786</b>	<b>365,412</b>	<b>4,251,813</b>
09食 料 品	44	2,289	596,571	1,777,355	3,190,507	3,042,111	33,370	115,026	1,232,187
10飲料・たばこ・飼料	3	27	7,272	12,243	27,912	27,912	—	—	12,843
11織 維	16	397	96,767	95,917	272,087	221,200	49,189	1,698	178,958
12木 材	3	58	18,303	53,510	100,988	86,395	14,593	—	39,952
13家 具	7	40	13,257	28,628	55,375	50,975	—	4,400	25,473
14パ ル プ・紙	7	754	375,647	3,302,657	5,168,658	4,974,602	191,874	2,182	1,262,923
15印 刷	8	196	55,338	108,740	197,805	164,860	32,945	—	81,773
16化 学	1	18	X	X	X	X	X	X	X
17石 油・石 炭	2	17	X	X	X	X	X	X	X
18プ ラ ス チ ッ ク	4	86	21,158	32,827	81,406	79,248	2,158	—	46,342
20皮 革	2	35	X	X	X	X	X	X	X
21窯 業・土 石	6	77	29,723	204,184	281,238	205,162	333	75,743	73,385
22鉄 鋼	4	323	127,343	356,234	627,451	626,934	—	517	227,408
24金 属 製 品	18	245	88,853	230,018	436,521	383,164	44,896	8,461	185,702
25は ん 用 機 械	6	204	81,035	141,241	333,372	328,965	4,357	50	170,482
26生 産 用 機 械	9	194	68,256	179,157	317,971	294,313	15,448	8,210	122,075
27事 務 用 機 械	3	27	7,361	7,353	25,871	25,039	832	—	17,636
28電 子 部 品・デ バ イ ス	5	470	180,978	666,102	1,029,007	881,661	33,255	114,091	292,683
29電 気 機 械	8	195	63,922	138,478	239,048	213,521	1,100	24,427	92,140
30情 報 通 信 機 械	5	137	37,866	29,509	155,576	71,996	80,156	3,424	117,095
31輸 送 用 機 械	1	23	X	X	X	X	X	X	X
32そ の 他 の 製 品	6	28	7,298	9,638	24,499	24,499	—	—	14,153

2-3-2 産業中分類別統計表（4人以上の事業所）

（単位：人、万円）

市 町 村 産 業	事業 所数	従業 者数	現金給与 総 額	原 材 料 使用額等	製 造 品 出 荷 額 等				付 加 価値額
					総 額	製造品 出荷額	加工賃 収入額	その他 収入額	
<b>倉 吉 市</b>	<b>94</b>	<b>3,349</b>	<b>1,194,059</b>	<b>4,898,670</b>	<b>7,781,159</b>	<b>7,074,639</b>	<b>393,008</b>	<b>313,512</b>	<b>2,408,843</b>
09食 料 品	15	244	55,547	129,801	298,446	296,701	995	750	157,689
10飲料・たばこ・飼料	6	52	11,016	9,116	33,736	26,294	—	7,442	22,121
11織 維	7	193	36,023	47,519	103,880	60,341	43,539	—	52,980
12木 材	6	93	32,559	262,644	338,603	325,924	10,409	2,270	72,942
13家 具	2	10	X	X	X	X	X	X	X
14パ ル プ・紙	4	157	45,690	254,488	355,183	226,297	319	128,567	94,733
15印 刷	6	93	30,176	41,096	99,105	97,848	1,257	—	51,955
17石 油・石 炭	1	4	X	X	X	X	X	X	X
18プ ラ ス チ ッ ク	6	336	118,944	534,651	870,414	816,387	40,677	13,350	302,465
21窯 業・土 石	3	36	11,191	44,511	87,200	86,059	16	1,125	40,657
22鉄 鋼	1	286	X	X	X	X	X	X	X
23非 鉄 金 属	1	4	X	X	X	X	X	X	X
24金 属 製 品	7	245	103,630	300,873	566,065	545,963	17,837	2,265	241,628
25は ん 用 機 械	1	12	X	X	X	X	X	X	X
26生 産 用 機 械	2	14	X	X	X	X	X	X	X
28電 子 部 品・デ バ イ ス	10	1,127	486,976	2,514,886	3,688,660	3,442,385	106,958	139,317	880,303
29電 気 機 械	10	289	77,126	97,417	201,584	135,550	66,034	—	95,772
31輸 送 用 機 械	4	141	54,119	69,337	181,963	79,653	101,143	1,167	103,819
32そ の 他 の 製 品	2	13	X	X	X	X	X	X	X
<b>境 港 市</b>	<b>80</b>	<b>3,070</b>	<b>856,024</b>	<b>4,753,863</b>	<b>6,636,255</b>	<b>5,877,406</b>	<b>157,218</b>	<b>601,631</b>	<b>1,637,100</b>
09食 料 品	49	2,124	548,540	3,179,775	4,494,927	3,824,734	98,538	571,655	1,200,986
10飲料・たばこ・飼料	5	99	30,877	59,082	134,984	129,722	—	5,262	64,359
11織 維	2	19	X	X	X	X	X	X	X
12木 材	1	234	X	X	X	X	X	X	X
14パ ル プ・紙	2	56	X	X	X	X	X	X	X
15印 刷	2	56	X	X	X	X	X	X	X
18プ ラ ス チ ッ ク	3	82	21,799	57,410	109,485	100,111	—	9,374	48,342
20皮 革	1	236	X	X	X	X	X	X	X
21窯 業・土 石	3	30	8,334	29,992	50,261	39,550	—	10,711	19,304
24金 属 製 品	8	87	27,240	73,465	139,747	120,982	15,179	3,586	63,125
26生 産 用 機 械	1	7	X	X	X	X	X	X	X
31輸 送 用 機 械	2	30	X	X	X	X	X	X	X
32そ の 他 の 製 品	1	10	X	X	X	X	X	X	X

2-3-3 産業中分類別統計表（4人以上の事業所）

（単位：人、万円）

市 町 村 産 業	事業 所数	従業 者数	現金給与 総 額	原 材 料 使用額等	製 造 品 出 荷 額 等				付 加 価値額
					総 額	製造品 出荷額	加工賃 収入額	その他 収入額	
<b>岩 美 町</b>	<b>24</b>	<b>894</b>	<b>280,308</b>	<b>745,126</b>	<b>1,144,832</b>	<b>963,808</b>	<b>162,886</b>	<b>18,138</b>	<b>344,885</b>
09 食 料 品	2	66	X	X	X	X	X	X	X
10 飲料・たばこ・飼料	1	11	X	X	X	X	X	X	X
11 織 維	4	103	21,930	50,590	78,222	53,442	24,780	—	25,046
14 パ ル プ・紙	1	6	X	X	X	X	X	X	X
18 プ ラ ス チ ッ ク	1	5	X	X	X	X	X	X	X
19 ゴ ム	1	18	X	X	X	X	X	X	X
21 窯 業・土 石	1	5	X	X	X	X	X	X	X
24 金 属 製 品	2	43	X	X	X	X	X	X	X
26 生 産 用 機 械	1	5	X	X	X	X	X	X	X
27 事 務 用 機 械	1	66	X	X	X	X	X	X	X
28 電 子 部 品・デ バ イ ス	3	99	20,662	19,104	60,195	72	60,123	—	34,574
29 電 気 機 械	4	453	187,256	418,607	673,412	599,471	73,941	—	222,052
31 輸 送 用 機 械	2	14	X	X	X	X	X	X	X
<b>若 桜 町</b>	<b>13</b>	<b>219</b>	<b>53,749</b>	<b>101,220</b>	<b>223,849</b>	<b>176,851</b>	<b>45,228</b>	<b>1,770</b>	<b>114,471</b>
09 食 料 品	1	11	X	X	X	X	X	X	X
10 飲料・たばこ・飼料	1	4	X	X	X	X	X	X	X
11 織 維	6	89	15,303	10,555	31,525	1,224	30,301	—	19,841
12 木 材	2	33	X	X	X	X	X	X	X
18 プ ラ ス チ ッ ク	1	12	X	X	X	X	X	X	X
29 電 気 機 械	2	70	X	X	X	X	X	X	X
<b>智 頭 町</b>	<b>23</b>	<b>596</b>	<b>146,613</b>	<b>275,966</b>	<b>525,443</b>	<b>340,079</b>	<b>169,971</b>	<b>15,393</b>	<b>229,419</b>
09 食 料 品	1	60	X	X	X	X	X	X	X
10 飲料・たばこ・飼料	1	20	X	X	X	X	X	X	X
11 織 維	1	29	X	X	X	X	X	X	X
12 木 材	8	80	18,789	39,705	70,353	62,852	6,281	1,220	29,190
18 プ ラ ス チ ッ ク	1	8	X	X	X	X	X	X	X
24 金 属 製 品	3	42	16,749	44,201	98,096	96,909	1,187	—	51,328
26 生 産 用 機 械	1	13	X	X	X	X	X	X	X
27 事 務 用 機 械	1	207	X	X	X	X	X	X	X
28 電 子 部 品・デ バ イ ス	1	98	X	X	X	X	X	X	X
29 電 気 機 械	4	30	7,371	3,416	12,604	223	12,381	—	8,751
31 輸 送 用 機 械	1	9	X	X	X	X	X	X	X

2-3-4 産業中分類別統計表（4人以上の事業所）

（単位：人、万円）

市町村 産 業	事業 所数	従業 者数	現金給与 総 額	原 材 料 使用額等	製 造 品 出 荷 額 等				付 加 価値額
					総 額	製造品 出荷額	加工賃 収入額	その他 収入額	
<b>八 頭 町</b>	<b>26</b>	<b>438</b>	<b>103,813</b>	<b>203,856</b>	<b>415,118</b>	<b>326,978</b>	<b>68,468</b>	<b>19,672</b>	<b>198,177</b>
09食 料 品	1	7	X	X	X	X	X	X	X
11織 維	5	127	20,258	2,960	36,405	—	35,904	501	32,021
12木 材	1	6	X	X	X	X	X	X	X
18プ ラ ス チ ッ ク	2	44	X	X	X	X	X	X	X
21窯 業・土 石	1	15	X	X	X	X	X	X	X
24金 属 製 品	2	81	X	X	X	X	X	X	X
26生 産 用 機 械	2	9	X	X	X	X	X	X	X
28電 子 部 品・デ バ イ ス	3	20	3,615	4,139	12,984	—	12,984	—	8,424
29電 気 機 械	8	121	28,336	47,007	87,986	74,433	13,553	—	39,028
32そ の 他 の 製 品	1	8	X	X	X	X	X	X	X
<b>三 朝 町</b>	<b>9</b>	<b>220</b>	<b>83,692</b>	<b>43,327</b>	<b>212,565</b>	<b>76,189</b>	<b>134,338</b>	<b>2,038</b>	<b>155,846</b>
10飲 料・た ば こ・飼 料	1	4	X	X	X	X	X	X	X
11織 維	1	9	X	X	X	X	X	X	X
12木 材	1	6	X	X	X	X	X	X	X
18プ ラ ス チ ッ ク	2	35	X	X	X	X	X	X	X
21窯 業・土 石	1	6	X	X	X	X	X	X	X
30情 報 通 信 機 械	1	16	X	X	X	X	X	X	X
31輸 送 用 機 械	2	144	X	X	X	X	X	X	X
<b>湯 梨 浜 町</b>	<b>19</b>	<b>491</b>	<b>115,408</b>	<b>365,590</b>	<b>559,147</b>	<b>247,924</b>	<b>217,955</b>	<b>93,268</b>	<b>179,850</b>
09食 料 品	3	29	9,030	204,059	209,313	121,207	594	87,512	5,003
10飲 料・た ば こ・飼 料	1	4	X	X	X	X	X	X	X
11織 維	5	102	16,414	4,434	26,226	—	26,226	—	19,940
12木 材	1	6	X	X	X	X	X	X	X
15印 刷	1	32	X	X	X	X	X	X	X
21窯 業・土 石	2	23	X	X	X	X	X	X	X
24金 属 製 品	2	18	X	X	X	X	X	X	X
26生 産 用 機 械	1	10	X	X	X	X	X	X	X
28電 子 部 品・デ バ イ ス	1	226	X	X	X	X	X	X	X
29電 気 機 械	1	37	X	X	X	X	X	X	X
32そ の 他 の 製 品	1	4	X	X	X	X	X	X	X

2-3-5 産業中分類別統計表（4人以上の事業所）

（単位：人、万円）

市 町 村 産 業	事業 所数	従業 者数	現金給与 総 額	原 材 料 使用額等	製 造 品 出 荷 額 等				付 加 価値額
					総 額	製造品 出荷額	加工賃 収入額	その他 収入額	
<b>琴 浦 町</b>	<b>27</b>	<b>1,639</b>	<b>485,126</b>	<b>2,391,395</b>	<b>3,686,522</b>	<b>3,482,755</b>	<b>29,054</b>	<b>174,713</b>	<b>1,133,588</b>
09 食 料 品	12	985	308,244	1,615,983	2,495,516	2,345,181	1,573	148,762	810,586
10 飲料・たばこ・飼料	2	35	X	X	X	X	X	X	X
11 織 維	2	213	X	X	X	X	X	X	X
12 木 材	1	5	X	X	X	X	X	X	X
13 家 具	1	4	X	X	X	X	X	X	X
14 パ ル プ ・ 紙	3	105	48,671	280,505	427,491	397,637	3,992	25,862	126,141
26 生 産 用 機 械	2	28	X	X	X	X	X	X	X
27 事 務 用 機 械	1	29	X	X	X	X	X	X	X
29 電 気 機 械	3	235	52,505	291,834	470,024	467,323	2,701	—	121,325
<b>北 栄 町</b>	<b>28</b>	<b>626</b>	<b>169,244</b>	<b>712,694</b>	<b>1,098,314</b>	<b>840,323</b>	<b>18,039</b>	<b>239,952</b>	<b>348,749</b>
09 食 料 品	5	76	18,388	192,916	245,797	119,404	1,049	125,344	47,382
10 飲料・たばこ・飼料	2	13	X	X	X	X	X	X	X
11 織 維	5	118	26,322	89,691	122,782	112,698	10,084	—	30,857
13 家 具	1	40	X	X	X	X	X	X	X
17 石 油 ・ 石 炭	1	10	X	X	X	X	X	X	X
21 窯 業 ・ 土 石	4	41	12,728	79,474	116,969	93,837	—	23,132	35,709
24 金 属 製 品	5	284	79,947	287,568	485,867	417,470	—	68,397	176,530
25 は ん 用 機 械	1	15	X	X	X	X	X	X	X
26 生 産 用 機 械	2	16	X	X	X	X	X	X	X
29 電 気 機 械	1	8	X	X	X	X	X	X	X
32 そ の 他 の 製 品	1	5	X	X	X	X	X	X	X
<b>日 吉 津 村</b>	<b>6</b>	<b>173</b>	<b>38,794</b>	<b>93,408</b>	<b>179,872</b>	<b>163,248</b>	<b>16,624</b>	<b>—</b>	<b>80,264</b>
09 食 料 品	1	18	X	X	X	X	X	X	X
24 金 属 製 品	3	38	12,213	37,928	66,425	66,425	—	—	27,140
26 生 産 用 機 械	1	53	X	X	X	X	X	X	X
28 電 子 部 品 ・ デ バ イ ス	1	64	X	X	X	X	X	X	X

2-3-6 産業中分類別統計表（4人以上の事業所）

（単位：人、万円）

市 町 村 産 業	事業 所数	従業 者数	現金給与 総 額	原 材 料 使用額等	製 造 品 出 荷 額 等				付 加 価値額
					総 額	製造品 出荷額	加工賃 収入額	その他 収入額	
<b>大 山 町</b>	<b>23</b>	<b>953</b>	<b>300,222</b>	<b>2,086,774</b>	<b>3,211,141</b>	<b>3,024,636</b>	<b>111,186</b>	<b>75,319</b>	<b>1,057,828</b>
09食 料 品	6	145	37,808	147,444	226,789	176,156	50,441	192	66,351
12木 材	1	23	X	X	X	X	X	X	X
18プ ラ ス チ ッ ク	2	116	X	X	X	X	X	X	X
19ゴ ム	1	6	X	X	X	X	X	X	X
21窯 業・土 石	2	34	X	X	X	X	X	X	X
23非 鉄 金 属	1	66	X	X	X	X	X	X	X
24金 属 製 品	2	129	X	X	X	X	X	X	X
26生 産 用 機 械	2	98	X	X	X	X	X	X	X
28電 子 部 品・デ バ イ ス	1	6	X	X	X	X	X	X	X
29電 気 機 械	3	221	60,785	599,341	1,073,057	1,073,057	—	—	466,589
30情 報 通 信 機 械	1	103	X	X	X	X	X	X	X
32そ の 他 の 製 品	1	6	X	X	X	X	X	X	X
<b>南 部 町</b>	<b>13</b>	<b>744</b>	<b>229,116</b>	<b>1,100,940</b>	<b>1,575,563</b>	<b>1,429,270</b>	<b>128,663</b>	<b>17,630</b>	<b>426,175</b>
09食 料 品	2	150	X	X	X	X	X	X	X
11繊 維	1	55	X	X	X	X	X	X	X
12木 材	2	40	X	X	X	X	X	X	X
17石 油 ・ 石 炭	1	5	X	X	X	X	X	X	X
22鉄 鋼	1	38	X	X	X	X	X	X	X
26生 産 用 機 械	2	26	X	X	X	X	X	X	X
29電 気 機 械	3	146	33,945	349,767	433,575	393,653	39,922	—	78,448
31輸 送 用 機 械	1	284	X	X	X	X	X	X	X
<b>伯 耆 町</b>	<b>16</b>	<b>387</b>	<b>105,253</b>	<b>151,348</b>	<b>432,576</b>	<b>227,243</b>	<b>180,707</b>	<b>24,626</b>	<b>216,005</b>
09食 料 品	3	36	5,345	9,054	21,812	21,762	50	—	12,151
10飲 料・た ば こ・飼 料	3	88	28,139	45,898	190,633	21,534	151,990	17,109	87,073
11繊 維	3	143	28,898	25,419	58,823	34,723	24,100	—	31,454
12木 材	2	22	X	X	X	X	X	X	X
18プ ラ ス チ ッ ク	1	19	X	X	X	X	X	X	X
19ゴ ム	1	12	X	X	X	X	X	X	X
21窯 業・土 石	1	6	X	X	X	X	X	X	X
24金 属 製 品	1	24	X	X	X	X	X	X	X
29電 気 機 械	1	37	X	X	X	X	X	X	X

2-3-7 産業中分類別統計表（4人以上の事業所）

（単位：人、万円）

市 町 村 産 業	事業 所数	従業 者数	現金給与 総 額	原 材 料 使用額等	製 造 品 出 荷 額 等				付 加 価値額
					総 額	製造品 出荷額	加工賃 収入額	その他 収入額	
<b>日 南 町</b>	<b>5</b>	<b>101</b>	<b>23,088</b>	<b>78,220</b>	<b>122,306</b>	<b>103,323</b>	<b>292</b>	<b>18,691</b>	<b>26,839</b>
09 食 料 品	1	4	X	X	X	X	X	X	X
12 木 材	3	88	X	X	X	X	X	X	X
21 窯 業・土 石	1	9	X	X	X	X	X	X	X
<b>日 野 町</b>	<b>7</b>	<b>85</b>	<b>20,339</b>	<b>142,247</b>	<b>269,905</b>	<b>240,226</b>	<b>27,370</b>	<b>2,309</b>	<b>121,579</b>
11 織 維	1	17	X	X	X	X	X	X	X
15 印 刷	2	37	X	X	X	X	X	X	X
16 化 学	1	9	X	X	X	X	X	X	X
17 石 油・石 炭	1	5	X	X	X	X	X	X	X
21 窯 業・土 石	1	7	X	X	X	X	X	X	X
29 電 気 機 械	1	10	X	X	X	X	X	X	X
<b>江 府 町</b>	<b>10</b>	<b>161</b>	<b>70,566</b>	<b>289,308</b>	<b>1,873,213</b>	<b>1,854,954</b>	<b>18,259</b>	<b>—</b>	<b>1,476,090</b>
09 食 料 品	1	4	X	X	X	X	X	X	X
10 飲料・たばこ・飼料	5	99	56,032	252,962	1,808,318	1,808,318	—	—	1,448,897
11 織 維	1	32	X	X	X	X	X	X	X
21 窯 業・土 石	3	26	X	X	X	X	X	X	X



### 3 品目別統計表（従業者4人以上の事業所）

#### 3-1-1 品目別製造品出荷額

番号	製造品名	事業所数	数量	製造品出荷額
	総数	1,216		63,025,374
	09～32	1,209		63,021,791
	59～82	7		3,583
	09 食料品	294		11,012,589
091111	部分肉、冷凍肉（ブロイラーを除く）	9	—	652,895
091212	肉製品	2	—	X
091311	処理牛乳	1	—	X
091312	乳飲料、乳酸菌飲料	1	—	X
091313	練乳、粉乳、脱脂粉乳	1	X t	X
091414	アイスクリーム	1	—	X
091419	その他の乳製品	3	—	180,552
091911	ブロイラー加工品（解体品を含む）	4	—	876,804
091919	他に分類されない畜産食料品	7	—	83,948
092119	その他の水産缶詰・瓶詰	1	—	X
092212	海藻加工品	4	—	303,246
092312	その他の水産練製品	10	—	132,727
092411	塩干・塩蔵品	8	—	147,713
092511	冷凍水産物	7	—	712,407
092611	冷凍水産食品	16	—	1,552,985
092911	素干・煮干	7	—	96,866
092919	他に分類されない水産食料品	8	—	79,214
092921	水産食料品副産物	1	—	X
093211	野菜漬物（果実漬物を含む）	11	—	114,310
094111	味そ（粉味そを含む）	5	287 t	10,410
094211	しょう油、食用アミノ酸 （粉しょう油、固形しょう油を含む）	6	596 kl	19,060
094319	その他のソース類	2	—	X
094411	食酢	1	X kl	X
094919	他に分類されない調味料	2	—	X
096111	精米（砕精米を含む）	2	X t	X
096113	精米・精麦かす	6	—	804
096919	他に分類されない精穀・製粉品	3	—	3,119
097111	食パン	6	—	5,108
097112	菓子パン（イーストドーナッツを含む）	7	—	39,515
097211	洋生菓子	13	—	361,230
097212	和生菓子	28	—	752,979
097311	ビスケット類、干菓子	7	—	211,575
097411	米菓	5	—	120,906
097912	チョコレート類	1	—	X
097919	他に分類されない菓子	3	—	93,307
098129	その他の動植物油脂	1	—	X

3-1-2 品目別製造品出荷額

番号	製造品名	事業所数	数量	製造品出荷額
099211	即席めん類	1	—	X
099212	和風めん	6	—	14,309
099213	洋風めん	1	—	X
099214	中華めん	6	—	20,106
099311	豆腐、しみ豆腐、油揚げ類	12	—	99,968
099411	あん類	3	—	44,079
099511	冷凍調理食品	10	—	395,451
099611	そう(惣)菜	11	—	354,329
099711	すし、弁当、おにぎり	10	—	166,336
099712	調理パン、サンドイッチ	2	—	X
099811	レトルト食品	4	—	330,099
099919	その他の酵母剤	1	—	X
099921	こうじ、種こうじ、麦芽	2	—	X
099931	ふ、焼ふ	1	—	X
099933	切餅、包装餅(和生菓子を除く)	2	—	X
099934	栄養補助食品 (錠剤、カプセル等の形状のもの)	3	—	105,505
099939	その他の製造食料品	19	—	421,986
	<b>10 飲料・たばこ・飼料</b>	65	—	2,490,547
			—	
101112	ジュース	1	—	X
101115	ミネラルウォーター	4	—	1,781,261
101119	その他の清涼飲料	3	—	12,875
102111	果実酒	2	X kl	X
102211	ビール	1	X kl	X
102311	清酒(濁酒を含む)	17	1,253 kl	122,679
102312	清酒かす	15	—	2,424
102412	焼ちゅう	4	179 kl	12,254
102419	その他の蒸留酒・混成酒	4	—	3,348
103111	荒茶	1	X kg	X
103112	緑茶(仕上茶)	3	9,939 kg	2,255
104111	人造氷	4	99,215 t	78,078
106112	ペット用飼料	2	—	X
106211	単体飼料	1	—	X
106311	有機質肥料	3	—	14,002
	<b>11 繊維工業品</b>	23		1,250,172
115211	ナイロン漁網	2	X t	X
115212	ポリエチレン漁網	2	X t	X
115219	その他の漁網	2	—	X
115311	漁網以外の網地	2	—	X
116111	織物製成人男子・少年用背広服上衣 (ブレザー、ジャンパー等を含む)	1	X 点	X
116212	織物製成人女子・少女用スカート・ズボン	2	X 点	X

3-1-3 品目別製造品出荷額

番号	製造品名	事業所数	数量	製造品出荷額
116411	織物製ワイシャツ	2	X ダース	X
116711	ニット製アウターシャツ類	2	X デカ	X
117411	補整着	5	—	320,136
118412	パンティストッキング	1	X 千足	X
118919	その他の衣服・繊維製身の回り品 (ニット製を含む)	1	—	X
119511	繊維製袋	1	—	X
	<b>12 木材・木製品</b>	110		1,819,211
121111	板類	19	29,268 m3	153,428
121112	ひき割類	17	5,787 m3	43,063
121113	ひき角類	16	8,611 m3	52,557
121119	その他の製材製品	3	—	1,290
121121	木材の素材 (製材工場からのもの)	6	—	3,191
121122	製材くず	18	—	3,626
121211	単板 (ベニヤ)	2	—	X
121311	床板	1	—	X
121411	木材チップ	8	—	48,894
121911	経木、同製品	1	—	X
122111	造作材 (建具を除く)	2	—	X
122211	普通合板	1	—	X
122311	集成材	3	—	97,496
122411	住宅建築用木製組立材料	2	—	X
122711	銘板、銘木、床柱	2	—	X
123211	木箱	3	—	30,143
123212	折箱	2	—	X
129111	薬品処理木材	1	—	X
129919	その他の木製品	3	—	1,332
	<b>13 家具・装備品</b>	43		184,199
131111	木製机・テーブル・いす	6	—	16,076
131113	たんす	3	—	12,886
131114	木製棚・戸棚	5	—	36,147
131115	木製音響機器用キャビネット	1	—	X
131116	木製ベッド	4	—	31,149
131119	その他の木製家具 (漆塗りを除く)	7	—	31,611
131214	金属製流し台・調理台・ガス台 (キャビネットが金属製のもの)	1	—	X
132111	宗教用具	1	—	X
133111	建具 (金属製を除く)	14	—	48,800
139311	鏡縁・額縁	1	—	X

3-1-4 品目別製造品出荷額

番号	製造品名	事業所数	数量	製造品出荷額
<b>14 パルプ・紙・紙加工品</b>		59		7,745,045
141112	製紙クラフトパルプ	1	X t	X
142112	非塗工印刷用紙	2	X t	X
142113	塗工印刷用紙	1	X t	X
142118	さらし包装紙	1	X t	X
142121	衛生用紙	1	X t	X
142122	障子紙、書道用紙	12	1,118 t	44,479
142123	雑種紙	1	X t	X
142213	中しん原紙（段ボール原紙）	1	X t	X
142214	マニラボール	1	X t	X
142411	手すき和紙	2	—	X
143211	段ボール（シート）	3	40,562 千m <sup>2</sup>	247,561
143311	壁紙、ふすま紙	3	—	26,066
144119	その他の事務用・学用紙製品	5	—	631,764
144212	写真用紙製品	1	—	X
144919	その他の紙製品	3	—	29,542
145311	段ボール箱	7	—	532,736
145411	印刷箱	3	—	13,510
145412	簡易箱	2	—	X
145413	貼箱	4	—	23,925
145419	その他の紙器	3	—	22,188
149959	他に分類されないパルプ・紙・紙加工品	2	—	X
<b>15 印刷・同関連品</b>		39		765,709
151111	オフセット印刷物（紙に対するもの）	32	—	743,148
151211	とっ版印刷物	3	—	X
151311	紙以外のものに対する印刷物	3	—	15,039
152114	鉛版	1	—	X
<b>16 化学工業製品</b>		7		254,638
162928	活性炭	1	X t	X
162949	他に分類されない無機化学工業製品	1	—	X
164211	浴用石けん（薬用、液状を含む）	1	X t	X
166919	その他の化粧品・調整品	1	—	X
169515	製版用感光材料	1	—	X
169612	木材化学製品	1	—	X
169711	試薬（診断用試薬を除く）	1	—	X
<b>17 石油製品・石炭製品</b>		10		270,774
174111	アスファルト舗装混合材、タール舗装混合材 （アスファルトブロック、タールブロックを含む）	10	—	270,774

3-1-5 品目別製造品出荷額

番号	製造品名	事業所数	数量	製造品出荷額
<b>18 プラスチック製品</b>		34		1,836,424
181212	プラスチックホース	1	X t	X
182111	包装用軟質プラスチックフィルム (厚さ0.2mm未満で軟質のもの)	1	X t	X
182112	その他の軟質プラスチックフィルム (厚さ0.2mm未満で軟質のもの)	1	X t	X
182411	合成皮革	1	X t	X
182511	プラスチックフィルム・シート・床材・合成皮革加工品 (切断、接合、塗装、蒸着めっき、バフ加工等)	4	—	812,617
183111	電気機械器具用プラスチック製品	4	—	134,016
183211	自動車用プラスチック製品	1	—	X
183411	工業用プラスチック製品の加工品 (切断、接合、塗装、蒸着めっき、バフ加工等)	3	—	48,930
184111	軟質プラスチック発泡製品(半硬質性を含む)	1	X t	X
184211	硬質プラスチック発泡製品(厚板) (厚さ3mm以上)	4	—	106,791
184219	その他の硬質プラスチック発泡製品	2	—	X
184411	強化プラスチック製容器・浴槽・浄化槽	1	X t	X
184511	発泡・強化プラスチック製品の加工品	2	—	X
185112	再生プラスチック成形材料	1	X t	X
189111	日用雑貨・台所用品・食卓用品・浴室用品	1	—	X
189219	その他のプラスチック製容器	2	—	X
189711	医療・衛生用プラスチック製品	2	—	X
189719	その他のプラスチック製品	2	—	X
<b>19 ゴム製品</b>		10		356,407
192211	プラスチック製靴	1	X 千足	X
192219	その他のプラスチック製履物、同附属品	2	—	X
193313	ゴム製パッキン類	4	—	108,936
193319	その他の工業用ゴム製品	1	—	X
199919	その他のゴム製品	2	—	X
<b>20 なめし革・同製品・毛皮</b>		4		262,802
204111	紳士用革靴(23cm以上)	1	X 足	X
204112	婦人用・子供用革靴	1	X 足	X
204113	運動用革靴	1	X 足	X
207111	袋物	1	—	X
<b>21 窯業・土石製品</b>		54		923,321
211219	その他の板ガラス	3	—	4,895
211319	その他のガラス製加工素材	1	—	X
212119	その他の水硬性セメント	1	—	X
212211	生コンクリート	22	454,353 m3	629,960

3-1-6 品目別製造品出荷額

番号	製造品名	事業所数	数量	製造品出荷額
212311	遠心力鉄筋コンクリート管 (ヒューム管)	1	X t	X
212314	コンクリート管 (遠心力鉄筋コンクリート管を除く)	1	X t	X
212316	土木用コンクリートブロック	3	16,425 t	24,729
212317	道路用コンクリート製品	7	42,175 t	87,550
212319	その他のコンクリート製品	2	—	X
212912	木材セメント製品 (パルプセメント板、木片セメント板を含む)	1	X 枚	X
213112	うわ薬かわら、塩焼かわら	1	X 千個	X
214211	陶磁器製和飲食器	1	—	X
214213	陶磁器製台所・調理用品	1	—	X
218111	碎石	1	—	X
218211	再生骨材	2	—	X
218411	石工品	4	—	16,259
218611	鉱物・土石粉碎、その他の処理品	1	—	X
219919	その他のほうろう鉄器	1	—	X
<b>22 鉄 鋼</b>		29		1,506,626
221168	鉄くず	22	7,885 t	25,249
225111	機械用銑鉄铸件	2	X t	X
225311	普通鋼铸件 (铸放しのもの) (铸鋼管を含む)	1	X t	X
225312	特殊鋼铸件 (铸放しのもの) (铸鋼管を含む)	1	X t	X
225411	鍛工品	2	X t	X
229211	鉄スクラップ加工処理品	1	—	X
<b>23 非鉄金属</b>		14		224,862
232111	鉛再生地金 (活字合金を含む)	1	X t	X
233211	アルミニウム圧延製品	1	X t	X
234112	銅裸線	1	X t	X
239931	非鉄金属くず	11	—	31,361
<b>24 金属製品</b>		97		3,193,309
242411	作業工具	3	—	183,579
242611	農業用器具	1	—	X
242911	錠、かぎ	2	—	X
242912	建築用金物	2	—	X
242919	他に分類されない金物類	1	—	X
243111	金属製管継手	2	—	X
243231	ガス機器・石油機器の部分品・附属品	1	—	X

3-1-7 品目別製造品出荷額

番号	製造品名	事業所数	数量	製造品出荷額
244111	鉄骨	10	38,658 t	549,281
244213	水門	1	X t	X
244219	その他の建設用金属製品	6	—	35,277
244311	住宅用アルミニウム製サッシ	7	—	23,556
244312	ビル用アルミニウム製サッシ	2	—	X
244321	アルミニウム製ドア	3	—	4,573
244322	金属製サッシ・ドア	3	—	104,027
244511	メタルラス	2	—	X
244513	建築用板金製品	1	—	X
244519	その他の建築用金属製品	5	—	114,723
244611	板金製タンク	1	X t	X
244612	高圧容器（ボンベ）	1	X t	X
244619	その他の製缶板金製品	15	—	352,747
245111	アルミニウム製機械部分品 （機械仕上げをしないもの）	1	—	X
245119	その他の打抜・プレス加工アルミニウム、 同合金製品	2	—	X
245211	打抜・プレス機械部分品 （機械仕上げをしないもの）	10	—	455,724
245311	粉末や金製品	1	—	X
247911	鉄製金網（溶接金網、じゃかごを含む）	1	X t	X
248111	ボルト、ナット	5	9,749 t	218,586
248114	木ねじ、小ねじ、押しねじ	1	X t	X
248119	その他のボルト・ナット等関連製品	1	—	X
249212	つまきばね	1	X t	X
249213	線ばね	2	X t	X
249214	うす板ばね	1	X t	X
249912	金属板ネームプレート	1	—	X
249919	その他の金属製品	1	—	X
	<b>25 はん用機械器具</b>	<b>26</b>		<b>298,078</b>
252111	単段式うず巻ポンプ（タービン形を含む）	1	X 台	X
252112	多段式うず巻ポンプ（タービン形を含む）	1	X 台	X
252119	その他のポンプ	1	—	X
252121	ポンプ、同装置の部分品・取付具・附属品	3	—	60,719
252211	往復圧縮機	1	X 台	X
252331	空気圧機器（空気圧ユニット機器を含む）	1	—	X
252332	空気圧機器の部分品・取付具・附属品	1	—	X
253121	動力伝導装置の部分品・取付具・附属品	1	—	X
253322	コンベヤ	1	—	X
253329	その他の物流運搬設備	1	—	X
253331	物流運搬設備の部分品・取付具・附属品	3	—	5,617
253523	冷凍機・温湿調整装置の部分品・取付具・附属品	1	—	X
259214	一般用バルブ・コック	1	—	X
259311	切断、屈曲、ねじ切等パイプ加工品 （機械用金属製パイプ加工）	1	—	X

3-1-8 品目別製造品出荷額

番号	製造品名	事業所数	数量	製造品出荷額
259629	他に分類されないはん用機械、同装置の部分品 ・取付具・附属品	1	—	X
259919	他に分類されない各種機械部分品	7	—	54,144
	<b>26 生産用機械器具</b>	<b>86</b>		<b>1,740,116</b>
261129	その他の栽培用・管理用機器	1	—	X
261151	農業用機械の部分品・取付具・附属品	3	—	1,936
262116	コンクリート機械	1	X 台	X
262132	破碎機	1	—	X
262141	建設機械・鉱山機械の部分品・取付具・附属品	3	—	24,015
263119	その他の紡績関連機械	1	—	X
263411	化学繊維機械・紡績機械の部分品・取付具・附属品	1	—	X
264112	製パン・製菓機械、同装置	1	—	X
264119	その他の食品機械・同装置	2	—	X
264121	食品機械・同装置の部分品・取付具・附属品	3	—	2,167
264415	印刷・製本・紙工機械の部分品・取付具・附属品	1	—	X
265213	熱交換器（分縮機、熱喚器を含む）	1	—	X
265217	乾燥機器	1	—	X
265218	集じん機器	1	—	X
265231	化学機械、同装置の部分品・取付具・附属品	1	—	X
266121	ボール盤	1	X 台	X
266123	フライス盤	1	X 台	X
266127	マシンングセンタ	1	X 台	X
266129	その他の金属工作機械	2	—	X
266229	その他の金属加工機械	1	—	X
266311	金属工作機械の部分品・取付具・附属品	7	—	115,516
266313	金属加工機械の部分品・取付具・附属品	5	—	27,545
266411	特殊鋼切削工具	1	—	X
266412	超硬工具（粉末や金製を除く）	1	—	X
266413	ダイヤモンド工具	1	—	X
266416	治具、金属加工用附属品	1	—	X
267112	組立用装置	1	—	X
267121	半導体製造装置の部分品・取付具・附属品	3	—	89,844
269111	プレス用金型	13	—	200,353
269112	鍛造用金型	1	—	X
269119	その他の金属用金型、同部分品・附属品	1	—	X
269211	プラスチック用金型	4	—	55,819
269212	ゴム・ガラス用金型	1	—	X
269219	その他の非金属用金型、同部分品・附属品	2	—	X
269311	真空ポンプ	1	X 台	X
269419	その他のロボット	2	—	X
269421	ロボット、同装置の部分品・取付具・附属品	3	—	11,789
269912	ガラス工業用特殊機械	1	—	X
269919	その他の生産用機械器具	3	—	191,247
269929	他に分類されない生産用機械器具の部分品 ・取付具・附属品	6	—	47,534



### 3-1-9 品目別製造品出荷額

番号	製造品名	事業所数	数量	製造品出荷額
<b>27 業務用機械器具</b>		15		347,351
271121	複写機の部分品・取付具・附属品	1	—	X
271921	その他の事務用機械器具の部分品・取付具・附属品	4	—	88,779
272112	自動車整備・サービス機器	2	—	X
272121	サービス用機械器具の部分品・取付具・附属品	1	—	X
272221	娯楽用機械の部分品・取付具・附属品	1	—	X
274112	病院用器具、同装置	1	—	X
274113	医療用機械器具の部分品・取付具・附属品	1	—	X
274311	医療用品	3	—	15,670
275215	写真機・映画用機械の部分品・取付具・附属品	1	—	X
<b>28 電子部品・デバイス・電子回路</b>		43		15,950,117
281511	液晶パネル	2	—	X
282111	抵抗器	1	—	X
282114	変成器	3	—	571,680
282115	複合部品	2	—	X
282213	小形モータ（3W未満のもの）	1	—	X
282311	プリント配線板用コネクタ	2	—	X
282313	スイッチ	2	—	X
282314	リレー	2	—	X
284111	リジッドプリント配線板	2	—	X
284119	その他の電子回路基板	2	—	X
284211	プリント配線実装基板	5	—	1,464,173
285121	コントロールユニット	1	—	X
285911	液晶モジュール （他で生産されたパネルを用いるもの）	2	—	X
289911	磁性材部品（粉末や金によるもの）	2	—	X
289912	水晶振動子（時計用を除く）	1	—	X
289929	他に分類されない電子部品・デバイス・電子回路	13	—	1,841,621

3-1-10 品目別製造品出荷額

番号	製造品名	事業所数	数量	製造品出荷額
<b>29 電気機械器具</b>		88		6,645,711
291121	直流・交流小形電動機（3W以上70W未満）	1	—	X
291151	発電機・電動機・その他の回転電気機械の部分品 ・取付具・附属品	4	—	112,836
291312	遮断機	2	—	X
291313	開閉器	2	—	X
291315	電力開閉装置の部分品・取付具・附属品	1	—	X
291411	配電盤	8	—	212,145
291412	監視制御装置	3	—	3,741
291413	分電盤	3	—	2,446
291421	配電盤・電力制御装置の部分品・取付具・附属品	4	—	15,552
291513	接続器	1	X 千個	X
291519	その他の配線器具・配線附属品	6	—	705,681
292111	アーク溶接機	1	X 台	X
292113	電気溶接機の部分品・取付具・附属品	5	—	26,825
292219	その他の内燃機関電装品	3	—	957,507
292221	内燃機関電装品の部分品・取付具・附属品	4	—	527,118
292912	電気炉	1	X 台	X
292914	電力変換装置	1	—	X
293111	電気がま	2	—	X
293114	電磁調理器（卓上型を含む）	1	—	X
293119	その他のちゅう房機器	2	—	X
293121	ちゅう房機器の部分品・取付具・附属品	4	—	16,046
293211	扇風機	1	X 台	X
293212	換気扇	1	X 台	X
293219	その他の空調・住宅関連機器	1	—	X
293221	空調・住宅関連機器の部分品・取付具・附属品	3	—	82,893
293313	電気掃除機	1	X 台	X
293321	衣料衛生関連機器の部分品・取付具・附属品	2	—	X
293913	電気温水洗浄便座（暖房便座を含む）	1	X 台	X
293919	他に分類されない民生用電気機械器具	3	—	815,641
293929	その他の民生用電気機械器具の部分品・取付具 ・附属品	4	—	308,156
294211	白熱電灯器具	1	—	X
294212	直管蛍光灯器具	1	—	X
294213	環形管蛍光灯器具	1	—	X
294214	蛍光灯器具（直管、環形管を除く）	1	—	X
294219	その他の電気照明器具	1	—	X
294221	電気照明器具の部分品・取付具・附属品	3	—	19,147
295211	一次電池	2	—	X
297121	電機計測器の部分品・取付具・附属品	1	—	X
299919	他に分類されない電気機械器具	1	—	X

### 3-1-11 品目別製造品出荷額

番号	製造品名	事業所数	数量	製造品出荷額
<b>30 情報通信機械器具</b>		10		2,501,646
301119	その他の電話（有線）装置	1	—	X
301315	無線応用装置	2	—	X
302113	ビデオ機器の部分品・取付具・附属品	1	—	X
303212	パーソナルコンピュータの部分品・取付具・附属品	2	—	X
303321	外部記憶装置の部分品・取付具・附属品	1	—	X
303412	印刷装置の部分品・取付具・附属品	2	—	X
303941	その他の附属装置の部分品・取付具・附属品	1	—	X
<b>31 輸送用機械器具</b>		14		1,241,687
311214	特別用途車ボデー	1	—	X
311314	自動車用内燃機関の部分品・取付具・附属品	3	—	946,835
311315	駆動・伝導・操縦装置部品	2	—	X
311317	シャシー部品、車体部品	2	—	X
311329	その他の自動車部品（二輪自動車部品を含む）	3	—	19,840
313123	鋼製国内船舶の改造・修理	2	X 隻	X
313313	舟艇の改造・修理	1	X 隻	X
<b>32 その他の製品</b>		35		200,450
321111	貴金属製装身具（宝石、象牙、亀甲を含む）	1	—	X
325314	ゴルフ・ホッケー用具	1	—	X
325317	釣道具、同附属品	1	—	X
325319	その他の運動用具	2	—	X
326911	印章、印肉、スタンプ、スタンプ台	1	—	X
328211	畳、畳床	6	36,888 畳	23,570
328919	その他の傘、傘部分品	1	—	X
329211	看板、標識機、展示装置 （電氣的、機械的でないもの）	13	—	42,225
329212	看板、標識機、展示装置 （電氣的、機械的なもの）	6	—	11,178
329311	パレット	2	—	X
329919	他に分類されないその他の製品	1	—	X

3-1-12 品目別製造品出荷額

番号	製造品名	事業所数	数量	製造品出荷額
	59~82 その他	7		3,583
626600	製造工程からでたくず・廃物 (木材・木製品)	1	—	X
646600	製造工程からでたくず・廃物 (パルプ・紙・紙加工品)	2	—	X
766600	製造工程からでたくず・廃物 (生産用機械器具)	1	—	X
786600	製造工程からでたくず・廃物 (電子部品・デバイス・電子回路)	1	—	X
816600	製造工程からでたくず・廃物 (輸送用機械器具)	2	—	X

### 3-2-1 品目別加工賃収入額

(単位：万円)

番号	製造品名	事業所数	加工賃収入額
	総数	414	3,341,661
	<b>09 食料品</b>	47	276,690
091191	部分肉、冷凍肉（ブロイラーを除く）	2	X
091291	肉加工品	1	X
091491	乳製品（処理牛乳・乳飲料を除く）	1	X
091991	その他の畜産食料品	2	X
092491	塩干・塩蔵品	2	X
092591	冷凍水産物	1	X
092691	冷凍水産食品	6	18,081
092991	その他の水産食料品	6	41,642
094191	味そ	1	X
094291	しょう油・食用アミノ酸	1	X
094991	その他の調味料	1	X
096191	精米・精麦	2	X
096991	その他の精穀・製粉品	1	X
097191	パン	6	13,532
097391	ビスケット類・干菓子	1	X
099291	めん類	1	X
099491	あん類	1	X
099591	冷凍調理食品	3	3,392
099691	そう（惣）菜	1	X
099891	レトルト食品	1	X
099991	他に分類されない食料品	6	35,407
	<b>10 飲料・たばこ・飼料</b>	1	X
101191	清涼飲料	1	X
	<b>11 繊維工業品</b>	79	569,142
111591	化学繊維紡績糸	1	X
111691	毛紡績糸	1	X
111791	ねん糸	1	X
113191	丸編ニット生地	1	X
114791	ニット・レース染色・整理	2	X
115391	網地（漁網を除く）	1	X
116191	織物製成人男子・少年服	5	164,921
116291	織物製成人女子・少女服	15	35,553
116491	織物製シャツ	1	X
116591	織物製事務用・作業用・衛生用・スポーツ用衣服	1	X
116592	織物製学校服	1	X
116691	ニット製外衣（アウターシャツ類、セーター類などを除く）	2	X
116791	ニット製アウターシャツ類	22	132,080
116891	セーター類	1	X
116991	その他の外衣・シャツ	4	40,701

### 3-2-2 品目別加工賃収入額

(単位：万円)

番号	製造品名	事業所数	加工賃収入額
117191	織物製下着	3	3,208
117291	ニット製下着	8	28,206
117391	織物製・ニット製寝着類	2	X
117491	補整着	1	X
118491	靴下	2	X
118691	帽子（帽体を含む）	1	X
119191	寝具	1	X
119691	刺しゅう製品	1	X
119991	他に分類されない繊維製品	1	X
	<b>12 木材・木製品</b>	24	53,215
121191	一般製材	12	15,851
122191	造作材	1	X
122291	合板	1	X
122391	集成材	2	X
122491	建築用木製組立材料	6	30,012
129191	木材薬品処理	1	X
129991	他に分類されない木製品（塗装を含む）	1	X
	<b>13 家具・装備品</b>	1	X
131191	木製家具（塗装を含む）	1	X
	<b>14 パルプ・紙・紙加工品</b>	11	205,457
142191	洋紙・機械すき和紙	1	X
144191	事務用・学用紙製品	3	7,544
144291	日用紙製品	1	X
144991	その他の紙製品	1	X
145391	段ボール箱	2	X
145491	紙器	2	X
149991	その他のパルプ・紙・紙加工品	1	X
	<b>15 印刷・同関連品</b>	11	42,767
151191	オフセット印刷（紙に対するもの）	1	X
151391	紙以外のものに対する印刷	1	X
153191	製本	5	36,411
153291	印刷物加工	4	X

### 3-2-3 品目別加工賃収入額

(単位：万円)

番号	製造品名	事業所数	加工賃収入額
<b>18 プラスチック製品</b>		20	60,638
182191	プラスチックフィルム	2	X
182491	合成皮革	1	X
182591	プラスチックフィルム・シート・床材・合成皮革加工品	5	39,226
183191	電気機械器具用プラスチック製品	3	3,972
183491	工業用プラスチック製品の加工品	4	6,139
184291	硬質プラスチック発泡製品	2	X
189191	プラスチック製日用雑貨・食卓用品等	1	X
189291	プラスチック製容器	1	X
189791	他に分類されないプラスチック製品	1	X
<b>19 ゴム製品</b>		3	4,851
192191	ゴム製履物・同附属品	1	X
192291	プラスチック製履物・同附属品	1	X
199991	他に分類されないゴム製品	1	X
<b>20 なめし革・同製品・毛皮</b>		1	X
202191	工業用革製品	1	X
<b>21 窯業・土石製品</b>		4	2,368
211291	板ガラス加工	1	X
217991	その他の研磨材・同製品	1	X
218491	石工品	2	X
<b>22 鉄鋼</b>		2	X
225191	銑鉄鋳物	1	X
229991	他に分類されない鉄鋼品	1	X

3-2-4 品目別加工賃収入額

(単位：万円)

番号	製造品名	事業所数	加工賃収入額
<b>24 金属製品</b>		44	377,137
242991	その他の金物類	4	8,579
243191	配管工事用附属品	2	X
243291	ガス機器・石油機器・同部分品・附属品	1	X
244191	鉄骨	3	9,690
244291	建設用金属製品	3	11,644
244391	金属製サッシ・ドア	1	X
244591	建築用金属製品	1	X
244691	製缶板金属製品	3	16,897
244692	金属板加工	9	46,758
245191	打抜・プレス加工アルミニウム・同合金製品	1	X
245291	打抜・プレス加工金属製品	2	X
246191	金属製品塗装・エナメル塗装・ラッカー塗装	4	70,771
246491	電気めっき	7	192,548
246993	金属研磨、電解研磨、シリコン研磨	2	X
249991	他に分類されない金属製品	1	X
<b>25 はん用機械器具</b>		6	7,441
252191	ポンプ・同装置・同部分品・取付具・附属品	1	X
252391	油圧・空気圧機器・同部分品・取付具・附属品	1	X
253191	動力伝導装置・同部分品・取付具・附属品	1	X
259991	他に分類されない各種機械部分品	3	3,871
<b>26 生産用機械器具</b>		25	110,416
262191	建設機械・鉱山機械・同部分品・取付具・附属品	2	X
264391	パルプ装置・製紙機械・同部分品・取付具・附属品	1	X
264491	印刷・製本・紙工機械・同部分品・取付具・附属品	1	X
265291	化学機械・同装置・同部分品・取付具・附属品	1	X
265391	プラスチック加工機械・同附属装置・同部分品・取付具・附属品	1	X
266191	金属工作機械	2	X
266391	金属工作機械用・金属加工機械用の部分品・取付具・附属品	10	35,969
267191	半導体製造装置・同部分品・取付具・附属品	1	X
269191	金属用金型、同部分品・附属品	4	5,104
269291	非金属用金型・同部分品・附属品	1	X
269491	ロボット・同装置の部分品・取付具・附属品	1	X



3-2-5 品目別加工賃収入額

(単位：万円)

番号	製造品名	事業所数	加工賃収入額
<b>27 業務用機械器具</b>		5	119,393
271991	その他の事務用機械器具・同部分品・取付具・附属品	2	X
272291	娯楽用機械・同部分品・取付具・附属品	1	X
272991	その他のサービス用・娯楽用機械器具・同部分品・取付具・附属品	1	X
273591	分析機器・同部分品・取付具・附属品	1	X
<b>28 電子部品・デバイス・電子回路</b>		42	476,171
281591	液晶パネル・フラットパネル	1	X
282191	抵抗器・コンデンサ・変成器・複合部品	4	36,668
282291	音響部品・磁気ヘッド・小形モータ	1	X
282391	コネクタ・スイッチ・リレー	11	255,365
284191	電子回路基板	2	X
284291	電子回路実装基板	8	80,529
285991	その他のユニット部品	3	19,582
289991	その他の電子部品・デバイス・電子回路	12	74,426
<b>29 電気機械器具</b>		57	465,556
291191	発電機・電動機・その他の回転電気機械・同部分品 ・取付具・附属品	4	16,378
291391	電力開閉装置・同部分品・取付具・附属品	2	X
291491	配電盤・電力制御装置・同部分品・取付具・附属品	5	47,104
291591	配線器具・配線附属品	8	63,937
292191	電気溶接機・同部分品・取付具・附属品	2	X
292291	内燃機関電装品・同部分品・取付具・附属品	11	115,211
292991	その他の産業用電気機械器具・同部分品・取付具・附属品	4	26,849
293191	ちゅう房機器・同部分品・取付具・附属品	6	6,212
293291	空調・住宅関連機器・同部分品・取付具・附属品	1	X
293991	その他の民生用電気機械器具・同部分品・取付具・附属品	4	24,153
294291	電気照明器具・同部分品・取付具・附属品	3	1,255
295191	蓄電池・同部分品・取付具・附属品	2	X
296991	その他の電子応用装置・同部分品・取付具・附属品	1	X
297191	電気計測器・同部分品・取付具・附属品	2	X
299991	その他の電気機械器具	2	X

### 3-2-6 品目別加工賃収入額

(単位：万円)

番号	製造品名	事業所数	加工賃収入額
<b>30 情報通信機械器具</b>		9	118,396
301191	有線通信機械器具	1	X
301391	無線通信機械器具	6	105,259
302191	ビデオ機器・同部分品・取付具・附属品	1	X
303991	その他の附属装置・同部分品・取付具・附属品	1	X
<b>31 輸送用機械器具</b>		14	279,819
311391	自動車部分品・附属品（二輪自動車を含む）	13	X
313191	船舶新造・改造・修理	1	X
<b>32 その他の製品</b>		8	9,636
326991	その他の事務用品	1	X
328291	畳・むしろ類	2	X
328391	うちわ・扇子・ちょうちん	1	X
328991	その他の生活雑貨製品	1	X
329291	看板・標識機	3	4,300

### 3-3 品目別その他の収入額

(単位：万円)

番号	製 造 品 名	事 業 所 数	収 入 額
	総 数	203	2,498,375
710000	農業、林業収入	4	30,804
720000	漁業収入	1	X
740000	建設業収入	9	120,885
770000	情報通信業収入	1	X
780000	冷蔵保管料収入	3	10,161
790000	運輸業、郵便業収入（冷蔵保管料収入を除く）	4	20,015
800000	転売収入（仕入商品販売収入）	116	1,955,292
810000	製造小売収入	5	14,206
830000	不動産業、物品賃貸業収入	8	13,815
840000	学術研究、専門・技術サービス業収入	6	81,554
850000	宿泊業、飲食サービス業収入	6	38,126
870000	教育、学習支援業収入	1	X
880000	医療、福祉収入	1	X
890000	修理料収入	22	78,728
900000	サービス業収入（上記以外のもの）	16	66,516



Ⅲ 年次別統計表  
(平成15年～24年)

第1表 市町村別事業所数の推移（従業者4人以上の事業所）

（単位：事業所）

市町村	平成15年	16年	17年	18年	19年	20年	21年	22年	23年	24年
総数	1,234	1,158	1,178	1,118	1,110	1,087	977	951	935	876
市部	880	819	836	789	803	776	703	685	682	627
郡部	354	339	342	329	307	311	274	266	253	249
鳥取市	443	398	413	393	383	362	332	329	305	285
米子市	213	200	205	190	207	204	182	172	176	168
倉吉市	116	117	116	115	115	115	102	100	111	94
境港市	108	104	102	91	98	95	87	84	90	80
岩美郡	32	31	30	26	22	28	23	23	20	24
岩美町	32	31	30	26	22	28	23	23	20	24
八頭郡	88	83	90	90	79	79	70	63	66	62
若桜町	11	12	12	12	12	13	12	12	11	13
智頭町	38	35	36	35	30	30	26	23	28	23
八頭町	39	36	42	43	37	36	32	28	27	26
東伯郡	124	123	117	111	108	103	91	92	84	83
三朝町	8	8	9	9	11	11	9	9	10	9
湯梨浜町	29	27	24	23	22	21	19	18	18	19
琴浦町	44	43	42	41	36	35	32	33	27	27
北栄町	43	45	42	38	39	36	31	32	29	28
西伯郡	79	72	75	72	70	72	65	63	61	58
日吉津村	7	6	5	5	5	6	6	6	6	6
大山町	33	30	31	29	26	29	27	27	22	23
南部町	17	15	18	17	18	18	17	14	17	13
伯耆町	22	21	21	21	21	19	15	16	16	16
日野郡	31	30	30	30	28	29	25	25	22	22
日南町	9	9	9	8	7	7	6	7	5	5
日野町	13	12	10	12	12	12	9	9	9	7
江府町	9	9	11	10	9	10	10	9	8	10

第2表 市町村別従業者数の推移（従業者4人以上の事業所）

(単位：人)

市町村	平成15年	16年	17年	18年	19年	20年	21年	22年	23年	24年
総数	40,100	39,283	40,171	40,644	40,158	37,895	34,557	34,273	31,925	30,943
市部	30,137	29,337	30,530	30,838	30,646	28,859	26,332	25,999	23,888	23,216
郡部	9,963	9,946	9,641	9,806	9,512	9,036	8,225	8,274	8,037	7,727
鳥取市	15,997	15,345	16,462	17,184	16,802	15,469	13,772	13,821	11,157	10,957
米子市	7,074	6,796	6,840	6,586	6,578	6,119	5,783	5,447	5,761	5,840
倉吉市	3,807	3,898	3,957	4,002	4,144	4,094	3,700	3,672	3,550	3,349
境港市	3,259	3,298	3,271	3,066	3,122	3,177	3,077	3,059	3,420	3,070
岩美郡	1,181	1,187	1,090	1,193	1,029	973	849	932	841	894
岩美町	1,181	1,187	1,090	1,193	1,029	973	849	932	841	894
八頭郡	1,914	1,852	1,770	1,815	1,688	1,606	1,316	1,290	1,229	1,253
若桜町	295	291	268	272	277	266	240	255	175	219
智頭町	890	815	726	817	748	711	606	603	600	596
八頭町	729	746	776	726	663	629	470	432	454	438
東伯郡	3,701	3,679	3,555	3,543	3,721	3,520	3,279	3,220	3,181	2,976
三朝町	134	167	172	191	263	255	198	199	230	220
湯梨浜町	571	557	519	492	521	454	450	487	503	491
琴浦町	2,046	1,974	1,925	1,903	2,019	1,960	1,869	1,778	1,865	1,639
北栄町	950	981	939	957	918	851	762	756	583	626
西伯郡	2,781	2,856	2,852	2,883	2,731	2,489	2,371	2,427	2,413	2,257
日吉津村	141	129	113	129	162	144	132	155	152	173
大山町	1,113	1,199	1,179	1,259	1,167	1,092	1,040	1,069	822	953
南部町	803	865	890	858	848	839	883	872	1,077	744
伯耆町	724	663	670	637	554	414	316	331	362	387
日野郡	386	372	374	372	343	448	410	405	373	347
日南町	80	77	68	56	49	87	92	100	87	101
日野町	190	177	163	168	160	163	114	119	122	85
江府町	116	118	143	148	134	198	204	186	164	161

第3表 市町村別製造品出荷額の推移（従業者4人以上の事業所）

市町村	平成15年	16年	17年	18年	19年
総数	108,776,357	111,266,725	106,823,192	113,746,754	114,079,599
市部	91,899,979	95,253,533	90,272,680	97,130,237	97,714,882
郡部	16,876,378	16,013,192	16,550,512	16,616,517	16,364,717
鳥取市	50,106,050	48,587,356	49,895,299	57,478,657	55,927,500
米子市	27,348,168	32,210,854	26,463,283	25,590,999	25,750,186
倉吉市	7,825,850	8,004,419	7,915,868	8,271,675	9,206,785
境港市	6,619,911	6,450,904	5,998,230	5,788,906	6,830,411
岩美郡	2,345,875	2,289,959	2,305,463	2,314,469	1,945,115
岩美町	2,345,875	2,289,959	2,305,463	2,314,469	1,945,115
八頭郡	1,829,790	1,798,157	1,654,827	1,734,717	1,629,128
若桜町	321,498	338,694	345,337	364,893	357,557
智頭町	771,515	791,104	648,653	732,680	710,007
八頭町	736,777	668,359	660,837	637,144	561,564
東伯郡	5,542,347	5,640,759	5,505,433	5,531,998	5,893,050
三朝町	115,670	142,362	166,287	193,025	291,643
湯梨浜町	673,290	708,693	632,803	638,686	647,141
琴浦町	3,764,129	3,765,584	3,670,427	3,674,924	3,717,967
北栄町	989,258	1,024,120	1,035,916	1,025,363	1,236,299
西伯郡	6,672,890	5,864,838	6,689,072	6,639,168	6,493,442
日吉津村	215,299	188,378	163,119	174,208	182,057
大山町	4,187,296	3,233,709	4,474,600	4,532,335	4,078,728
南部町	1,101,582	1,326,417	1,329,821	1,281,257	1,510,981
伯耆町	1,168,713	1,116,334	721,532	651,368	721,676
日野郡	485,476	419,479	395,717	396,165	403,982
日南町	73,684	73,390	59,320	49,453	55,639
日野町	240,366	199,581	185,524	196,168	184,826
江府町	171,426	146,508	150,873	150,544	163,517



(単位：万円)

20年	21年	22年	23年	24年	市町村
107,447,707	85,319,759	84,277,056	74,193,529	68,865,410	総数
90,310,091	70,642,396	68,659,655	59,163,554	53,335,044	市部
17,137,616	14,677,363	15,617,401	15,029,975	15,530,366	郡部
49,623,301	37,702,988	40,765,591	31,185,318	26,184,728	鳥取市
23,874,603	18,689,223	13,904,199	12,819,886	12,732,902	米子市
9,823,405	7,511,180	7,525,895	7,847,298	7,781,159	倉吉市
6,988,782	6,739,005	6,463,970	7,311,052	6,636,255	境港市
2,312,281	1,871,631	1,910,565	1,640,130	1,144,832	岩美郡
2,312,281	1,871,631	1,910,565	1,640,130	1,144,832	岩美町
1,512,149	1,123,511	1,190,949	1,130,629	1,164,410	八頭郡
336,510	255,944	323,261	175,427	223,849	若桜町
668,880	504,730	504,684	564,969	525,443	智頭町
506,759	362,837	363,004	390,233	415,118	八頭町
6,588,620	5,741,926	6,005,240	5,481,251	5,556,548	東伯郡
328,679	150,172	191,157	196,461	212,565	三朝町
557,297	396,456	445,151	447,251	559,147	湯梨浜町
4,084,976	3,723,387	3,875,854	4,019,124	3,686,522	琴浦町
1,617,668	1,471,911	1,493,078	818,415	1,098,314	北栄町
6,241,209	5,451,548	5,910,292	6,179,750	5,399,152	西伯郡
205,016	181,421	161,432	135,583	179,872	日吉津村
3,923,632	3,297,001	3,702,437	2,475,980	3,211,141	大山町
1,580,892	1,498,288	1,619,123	3,153,579	1,575,563	南部町
531,669	474,838	427,300	414,608	432,576	伯耆町
483,357	488,747	600,355	598,215	2,265,424	日野郡
58,806	55,065	81,123	116,780	122,306	日南町
163,858	125,410	191,094	163,732	269,905	日野町
260,693	308,272	328,138	317,703	1,873,213	江府町