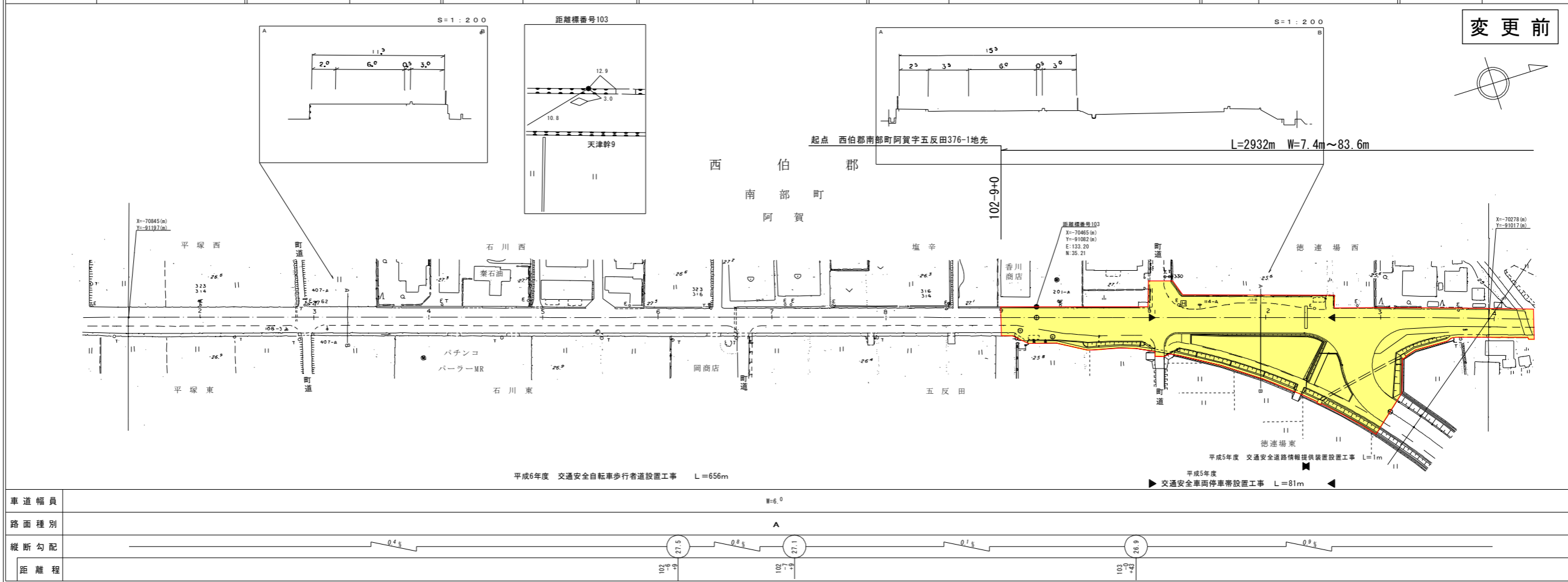


道 路 台 帳 平 面 図

鳥 取 県

調整年月 平成 23 年 6 月 図面縮尺 1 : 1000 路線コード 15-180 道路種別 一般国道 路線名 180号 区間 102-2 ~ 103-3 図面番号 103-92

アサヒコンサルタント株式会社

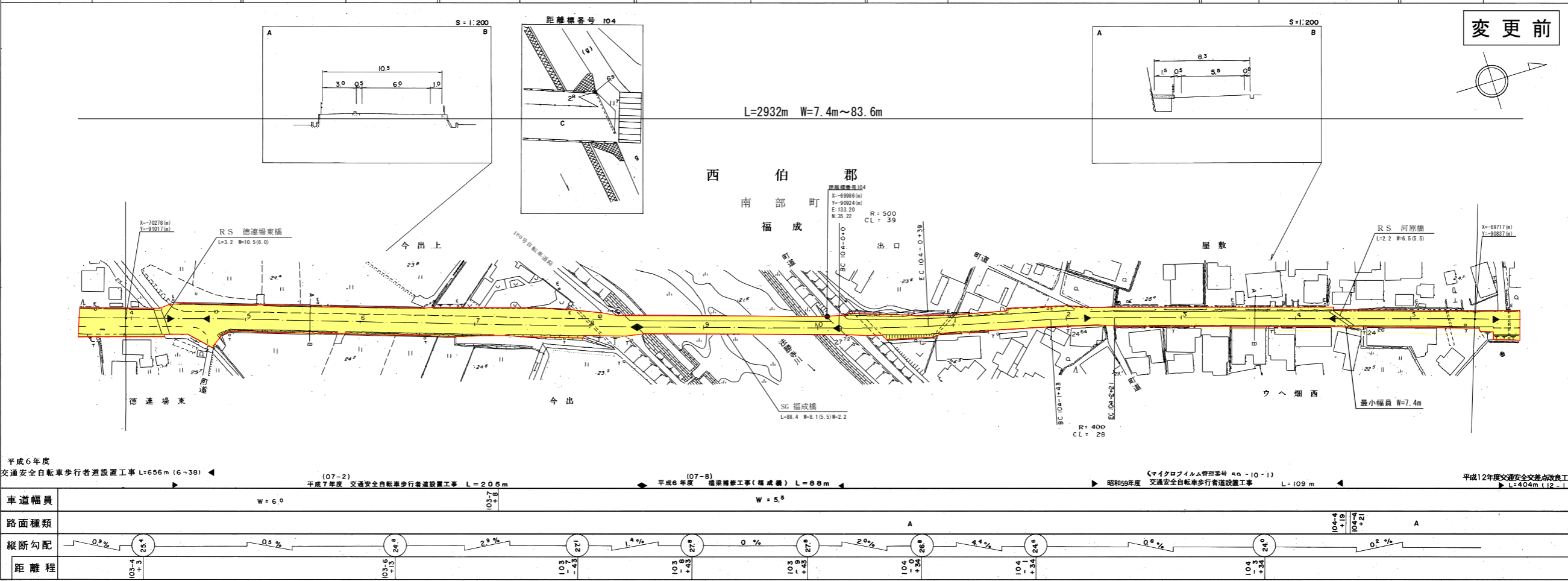


道 路 台 帳 平 面 図

鳥 取 県

調製年月 平成 13 年 3 月 図面縮尺 1 : 1000 路線コード 15-180 道路種別 一般国道 路線名 180号 区間 103-4 ~ 104-5 図面番号 103-93

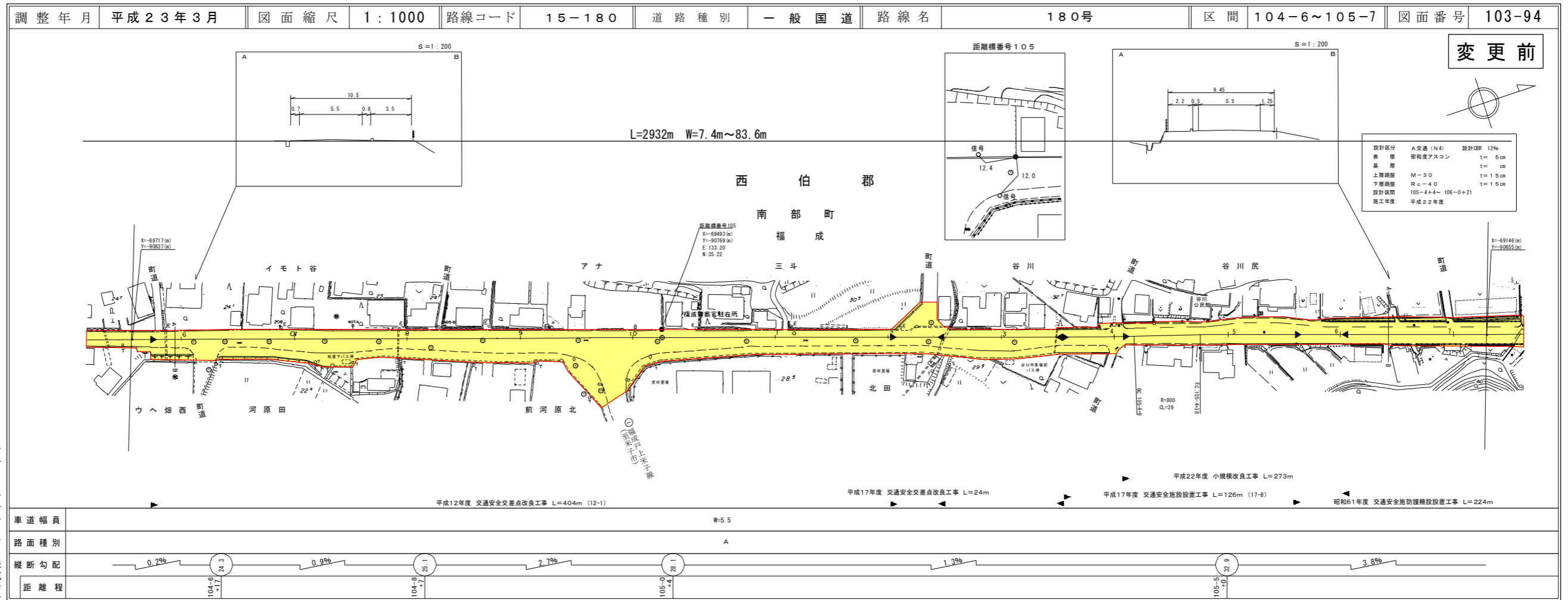
(有)有限会社久米測量事務所



この地図は、建設省国土院の承認を得て、同院の測量員及び測量成果を使用して作成したものである。(承認番号) 昭3. 年公第77号

道路台帳平面図

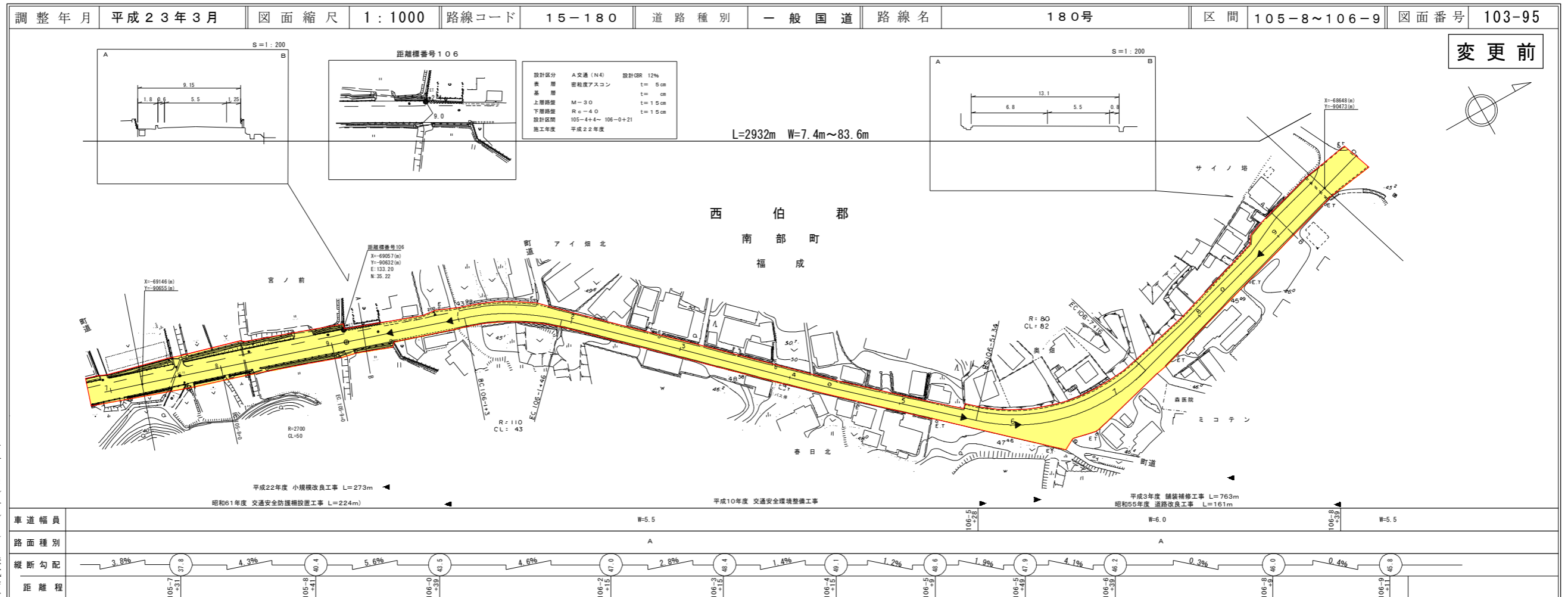
鳥取県



アサヒコンサルタント株式会社

道路台帳平面図

鳥取県

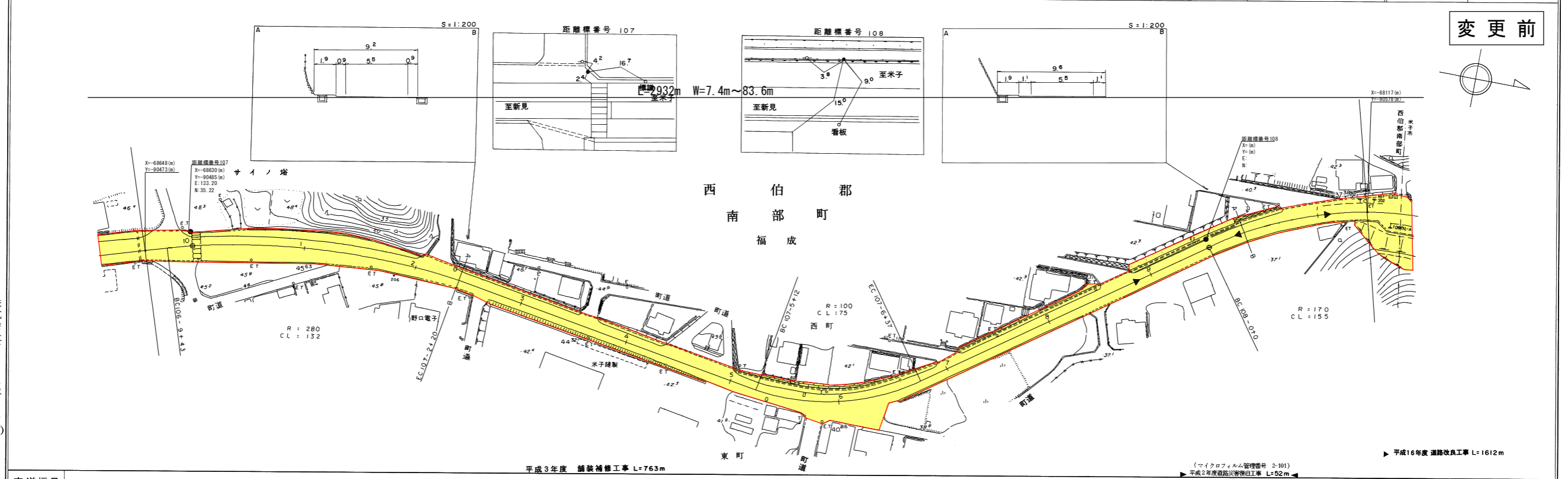


アサヒコンサルタント株式会社

道 路 台 帳 平 面 図

鳥 取 県

| | | | | | | | | | | | | | |
|------|---------|------|----------|-------|----------|------|------|-----|------|----|----------------|------|--------|
| 調製年月 | 平成21年3月 | 図面縮尺 | 1 : 1000 | 路線コード | 15 - 180 | 道路種別 | 一般国道 | 路線名 | 180号 | 区間 | 106-10 ~ 108-1 | 図面番号 | 103-96 |
|------|---------|------|----------|-------|----------|------|------|-----|------|----|----------------|------|--------|



変更前

| | |
|------|---------|
| 車道幅員 | W = 5.5 |
| 路面種類 | A |
| 縦断勾配 | |
| 距離程 | |

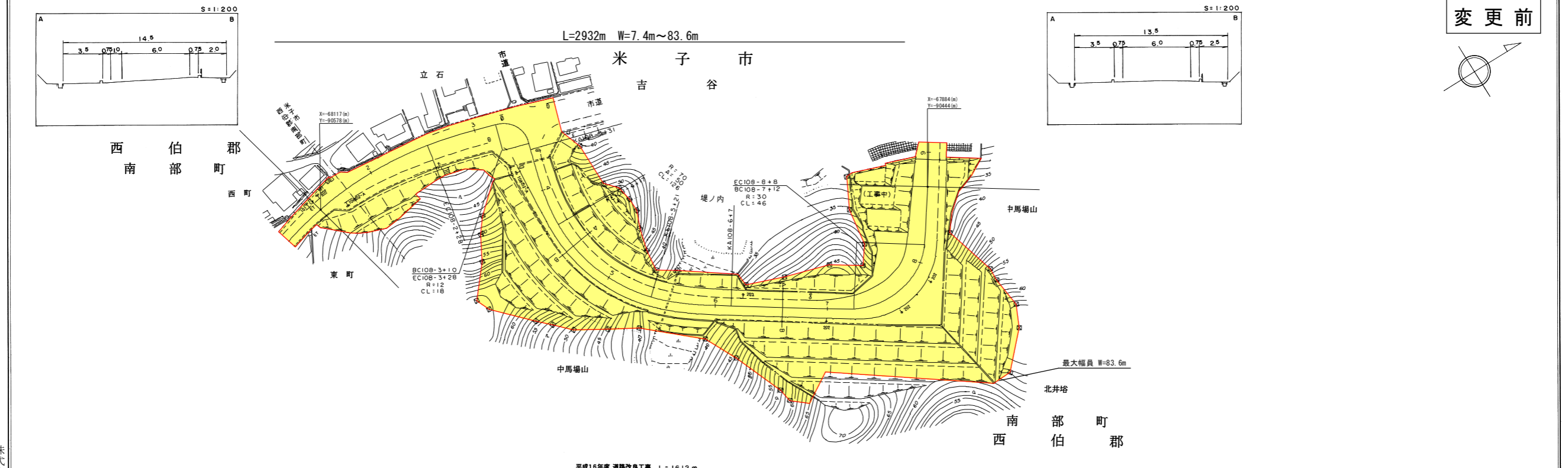
この図面は、建設省国土院の承認を得て、同院所管の測量標及び測量成果を使用して編製したものである。(承認番号) 昭33、中公第77号

株式会社アトスベース (有) イズミ設計コンサルタント (有) 小坂測量事務所

道 路 台 帳 平 面 図

鳥 取 県

| | | | | | | | | | | | | | |
|------|---------|------|----------|-------|----------|------|------|-----|------|----|---------------|------|--------|
| 調製年月 | 平成21年3月 | 図面縮尺 | 1 : 1000 | 路線コード | 15 - 180 | 道路種別 | 一般国道 | 路線名 | 180号 | 区間 | 108-2 ~ 108-8 | 図面番号 | 103-97 |
|------|---------|------|----------|-------|----------|------|------|-----|------|----|---------------|------|--------|



変更前

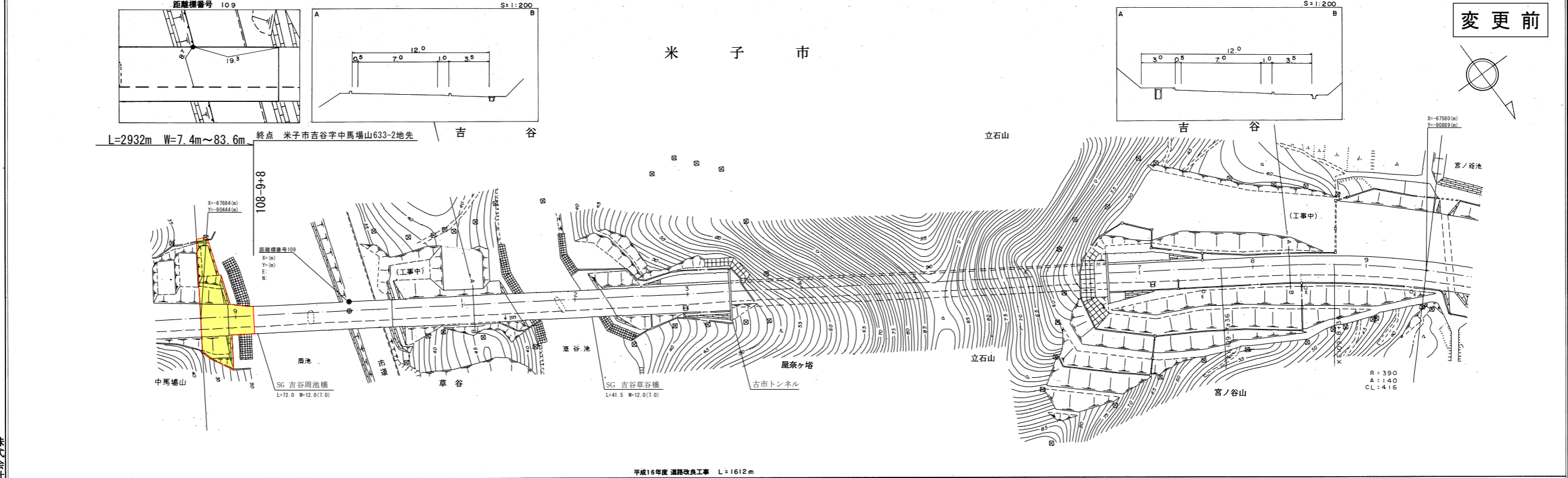
| | |
|------|---------|
| 車道幅員 | W = 6.0 |
| 路面種別 | A |
| 縦断勾配 | |
| 距離程 | |

株式会社アトスベース

道路台帳平面図

鳥取県

調製年月 平成 17 年 3 月 図面縮尺 1 : 1000 路線コード 15 - 180 道路種別 一般国道 路線名 180号 区間 108-9 ~ 109-9 図面番号 103-98



| | |
|------|-----------------|
| 車道幅員 | W = 7.0 |
| 路面種別 | A 1.0% C 1.0% A |
| 縦断勾配 | 1.0% 1.0% 1.0% |
| 距離程 | +3.318 |

株式会社
アートスペース