

1 年度別患者数等の状況

区 分		中 央 病 院					
		20年度	21年度	22年度	23年度	24年度	
入 院	一 般	病 床 数 (床)	417	417	417	417	417
		1 日 平 均 患 者 数 (人)	368.9	377.1	360.5	366.0	374.6
		病 床 利 用 率 (%)	88.5	90.4	86.4	87.8	89.8
		入 院 延 患 者 数 (人)	134,655	137,646	131,572	133,968	136,728
		新 入 院 患 者 数 (人)	8,447	8,531	8,789	8,792	9,045
		退 院 患 者 数 (人)	8,474	8,511	8,815	8,782	9,029
		平 均 在 院 日 数 (日)	14.9	15.2	13.9	14.2	14.1
	結 核	病 床 数 (床)	10	10	10	10	10
		1 日 平 均 患 者 数 (人)	0.3	1.0	0.7	1.7	1.2
		病 床 利 用 率 (%)	2.9	10.3	7.0	16.9	12.4
		入 院 延 患 者 数 (人)	105	377	256	619	451
		新 入 院 患 者 数 (人)	2	4	5	7	6
		退 院 患 者 数 (人)	2	4	3	7	7
		平 均 在 院 日 数 (日)	51.5	93.3	63.3	87.4	68.3
	感 染 症	病 床 数 (床)	4	4	4	4	4
		1 日 平 均 患 者 数 (人)	0	0.01	0	0	0
		病 床 利 用 率 (%)	0	0.3	0	0	0
		入 院 延 患 者 数 (人)	0	5	0	0	0
		新 入 院 患 者 数 (人)	0	1	0	0	0
		退 院 患 者 数 (人)	0	1	0	0	0
		平 均 在 院 日 数 (日)	0	4.0	0	0	0
	計	病 床 数 (床)	431	431	431	431	431
		1 日 平 均 患 者 数 (人)	369.2	378.2	361.2	367.7	375.8
		病 床 利 用 率 (%)	85.7	87.7	83.8	85.3	87.2
		入 院 延 患 者 数 (人)	134,760	138,028	131,828	134,587	137,179
		新 入 院 患 者 数 (人)	8,449	8,536	8,794	8,799	9,051
		退 院 患 者 数 (人)	8,476	8,516	8,818	8,789	9,036
診 療 日 数 (日)		365	365	365	366	365	
平 均 在 院 日 数 (日)		14.9	15.2	14.0	14.3	14.2	
外 来	延 患 者 数 (人)	179,013	171,995	171,053	170,237	174,188	
	1 日 平 均 患 者 数 (人)	736.7	710.7	703.9	697.7	711.0	
	診 療 日 数 (日)	243	242	243	244	245	
	新 規 外 来 患 者 数 (人)	18,214	17,228	15,061	15,390	16,126	
	平 均 通 院 回 数 (回)	9.8	10.0	11.4	11.1	10.8	
	紹 介 率 (%)	56.5	61.6	74.3	74.1	75.5	
外 来 入 院 患 者 比 率 (%)		199.5	187.9	194.9	189.7	189.2	

(注) 1 平均在院日数=(入院延患者数-退院患者数)÷{(新入院患者数+退院患者数)×1/2}

2 平均通院回数=(外来)延患者数÷新規外来患者数

3 平成4年8月から週休2日制導入

4 感染症病床は12年11月から稼働(12年度病床利用率算定に当たり考慮している)

5 外来入院患者比率=外来1日平均患者数÷入院(計)1日平均患者数

区 分		厚 生 病 院					
		20年度	21年度	22年度	23年度	24年度	
入 院	般	病 床 数 (床)	300	300	300	300	300
		1 日 平 均 患 者 数 (人)	230.9	246.1	253.6	267.4	257.2
		病 床 利 用 率 (%)	77.0	82.0	84.5	89.1	85.7
		入 院 延 患 者 数 (人)	84,284	89,834	92,563	97,854	93,887
		新 入 院 患 者 数 (人)	5,204	5,861	6,153	6,141	6,224
		退 院 患 者 数 (人)	5,194	5,863	6,102	6,162	6,238
		平 均 在 院 日 数 (日)	14.9	14.5	13.7	14.4	13.7
	結 核	病 床 数 (床)	-	-	-	-	-
		1 日 平 均 患 者 数 (人)	-	-	-	-	-
		病 床 利 用 率 (%)	-	-	-	-	-
		入 院 延 患 者 数 (人)	-	-	-	-	-
		新 入 院 患 者 数 (人)	-	-	-	-	-
		退 院 患 者 数 (人)	-	-	-	-	-
	感 染 症	平 均 在 院 日 数 (日)	-	-	-	-	-
		病 床 数 (床)	4	4	4	4	4
		1 日 平 均 患 者 数 (人)	0	0	0	0	0
		病 床 利 用 率 (%)	0	0	0	0	0
		入 院 延 患 者 数 (人)	0	0	0	0	0
		新 入 院 患 者 数 (人)	0	0	0	0	0
		退 院 患 者 数 (人)	0	0	0	0	0
	計	平 均 在 院 日 数 (日)	0	0	0	0	0
		病 床 数 (床)	304	304	304	304	304
		1 日 平 均 患 者 数 (人)	230.9	246.1	253.6	267.4	257.2
		病 床 利 用 率 (%)	76.0	81.0	83.4	87.9	84.6
入 院 延 患 者 数 (人)		84,284	89,834	92,563	97,854	93,887	
新 入 院 患 者 数 (人)		5,204	5,861	6,153	6,141	6,224	
退 院 患 者 数 (人)		5,194	5,863	6,102	6,162	6,238	
診 療 日 数 (日)		365	365	365	366	365	
外 来	平 均 在 院 日 数 (日)	14.9	14.5	13.7	14.4	13.7	
	延 患 者 数 (人)	120,763	128,184	130,671	137,174	136,220	
	1 日 平 均 患 者 数 (人)	497.0	529.7	537.7	562.2	556.0	
	診 療 日 数 (日)	243	242	243	244	245	
	新 規 外 来 患 者 数 (人)	9,285	9,369	9,373	9,345	9,436	
	平 均 通 院 回 数 (回)	13.0	13.7	13.9	14.7	14.4	
外 来 入 院 患 者 比 率 (%)	紹 介 率 (%)	-	-	-	-	-	
	外 来 入 院 患 者 比 率 (%)	215.2	215.2	212.0	210.2	216.2	

(注)1 平均在院日数=(入院延患者数-退院患者数)÷{(新入院患者数+退院患者数)×1/2}

2 平均通院回数=(外来)延患者数÷新規外来患者数

3 平成4年8月から週休2日制導入

4 外来入院患者比率=外来1日平均患者数÷入院(計)1日平均患者数

区 分		計					
		20年度	21年度	22年度	23年度	24年度	
入 院	般	病 床 数 (床)	717	717	717	717	717
		1 日 平 均 患 者 数 (人)	599.8	623.2	614.1	633.4	631.8
		病 床 利 用 率 (%)	83.7	86.9	85.6	88.3	88.1
		入 院 延 患 者 数 (人)	218,939	227,480	224,135	231,822	230,615
		新 入 院 患 者 数 (人)	13,651	14,392	14,942	14,933	15,269
		退 院 患 者 数 (人)	13,668	14,374	14,917	14,944	15,267
		平 均 在 院 日 数 (日)	15.0	14.8	14.0	14.5	14.1
	結 核	病 床 数 (床)	10	10	10	10	10
		1 日 平 均 患 者 数 (人)	0.3	1.0	0.7	1.7	1.2
		病 床 利 用 率 (%)	2.9	10.3	7.0	16.9	12.4
		入 院 延 患 者 数 (人)	105	377	256	619	451
		新 入 院 患 者 数 (人)	2	4	5	7	6
		退 院 患 者 数 (人)	2	4	3	7	7
	感 染 症	平 均 在 院 日 数 (日)	51.5	93.3	63.3	87.4	68.3
		病 床 数 (床)	8	8	8	8	8
		1 日 平 均 患 者 数 (人)	0	0	0	0	0
		病 床 利 用 率 (%)	0	0	0	0	0
		入 院 延 患 者 数 (人)	0	0	0	0	0
		新 入 院 患 者 数 (人)	0	0	0	0	0
		退 院 患 者 数 (人)	0	0	0	0	0
	計	平 均 在 院 日 数 (日)	0	0	0	0	0
病 床 数 (床)		735	735	735	735	735	
1 日 平 均 患 者 数 (人)		600.1	624.3	614.8	635.1	633.1	
病 床 利 用 率 (%)		81.6	84.9	83.6	86.4	86.1	
入 院 延 患 者 数 (人)		219,044	227,862	224,391	232,441	231,066	
新 入 院 患 者 数 (人)		13,653	14,397	14,947	14,940	15,275	
退 院 患 者 数 (人)		13,670	14,379	14,920	14,951	15,274	
診 療 日 数 (日)		365	365	365	366	365	
外 来	平 均 在 院 日 数 (日)	15.0	14.8	14.0	14.6	14.1	
	延 患 者 数 (人)	299,776	300,179	301,724	307,411	310,408	
	1 日 平 均 患 者 数 (人)	1,233.6	1,240.4	1,241.7	1,259.9	1,267.0	
	診 療 日 数 (日)	243	242	243	244	245	
	新 規 外 来 患 者 数 (人)	27,499	26,597	24,434	24,735	25,562	
外 来 入 院 患 者 比 率 (%)	10.9	11.3	12.3	12.4	12.1		
外 来 入 院 患 者 比 率 (%)	205.6	198.7	202.0	198.4	200.1		

(注) 1 平均在院日数=(入院延患者数-退院患者数)÷[(新入院患者数+退院患者数)×1/2]

2 平均通院回数=(外来)延患者数÷新規外来患者数

3 平成4年8月から週休2日制導入

4 外来入院患者比率=外来1日平均患者数÷入院(計)1日平均患者数

2 年度別診療科別患者数

(1) 中央病院
【入院患者】

区分	内科	神経内科	心臓内科	脳神経科	精神科	小児科	外科	整形外科	形成外科	脳神経外科	呼吸器科 心臓血管科 小児科	皮膚科	泌尿器科	産人科	眼科	耳鼻いんこ う科	放射線科	麻酔科	救急科	歯科 口腔外科	計	1日平均	診療日数
9	32,253	1,910	11,172	-	9,055	16,630	22,673	1,013	5,738	11,302	323	1,443	3,470	8,966	2,521	3,115	4,296	300	-	1,626	137,806	377.6	365
10	35,314	2,960	9,881	-	8,038	15,711	23,958	1,321	5,779	10,242	405	1,757	4,026	9,128	2,083	3,869	5,635	500	-	2,376	142,983	391.7	365
11	39,965	2,071	11,425	-	6,994	16,491	24,598	1,252	6,633	9,224	351	1,854	3,331	7,423	2,022	3,704	4,999	391	-	2,268	145,017	395.2	366
12	35,717	6,415	10,651	-	7,376	16,231	24,650	1,426	4,511	9,539	380	1,309	2,994	9,985	2,249	3,109	4,685	468	-	2,258	145,603	398.9	365
13	39,651	8,406	9,453	-	7,947	15,039	23,761	931	4,345	8,100	255	742	3,368	9,323	2,141	4,573	4,421	18	-	2,789	147,262	403.5	365
14	40,627	9,144	8,932	-	7,732	12,503	21,680	1,184	6,763	9,416	239	686	2,871	9,336	954	4,868	3,433	23	-	2,017	146,104	400.3	365
15	41,946	7,878	7,694	-	8,806	13,463	21,932	1,004	6,571	10,594	191	725	2,763	9,324	2,376	4,673	2,787	9	-	1,564	144,194	394.0	366
16	40,677	9,152	7,539	-	7,536	11,462	20,833	1,548	6,964	9,926	241	686	2,871	9,336	954	4,868	3,433	23	-	1,898	140,495	384.9	366
17	42,694	9,778	7,778	-	7,667	10,197	19,344	1,235	5,341	9,418	230	366	3,053	7,860	2,380	4,771	2,910	6	-	1,310	136,779	374.7	365
18	41,597	8,072	7,895	-	9,472	12,322	18,100	1,231	4,761	11,472	115	147	2,391	10,099	2,638	4,771	2,910	6	-	980	140,105	383.8	365
19	44,944	8,084	8,217	-	9,972	12,538	18,936	647	5,000	8,654	51	102	1,567	9,825	2,633	4,756	2,167	-	-	1,380	140,493	383.9	366
20	42,729	9,206	8,053	-	10,014	11,565	17,138	831	6,704	8,147	68	95	1,598	9,054	2,083	3,532	1,900	0	-	1,020	134,760	369.2	365
21	47,565	9,032	7,512	-	11,305	12,010	13,712	806	5,937	7,732	169	253	2,935	9,956	1,429	3,784	2,065	0	-	1,163	138,028	378.2	365
22	46,590	7,607	8,346	-	12,106	10,871	13,539	760	4,917	7,247	119	98	2,846	9,686	1,386	2,820	1,610	0	-	799	131,828	361.2	365
23	48,070	8,793	8,203	-	11,537	10,140	15,132	657	4,958	6,974	108	133	2,923	9,997	954	2,856	1,888	0	-	438	134,587	367.7	366
24	49,393	8,664	11,853	-	10,354	10,058	14,841	688	4,887	7,484	101	181	1,070	10,354	1,074	3,275	1,309	0	-	626	137,179	375.8	365

(注) 平成7年7月から内科から循環器科を独立、
平成8年度までは内科に神経内科の患者数を含む。
平成21年度から循環器科を心臓内科に変更。

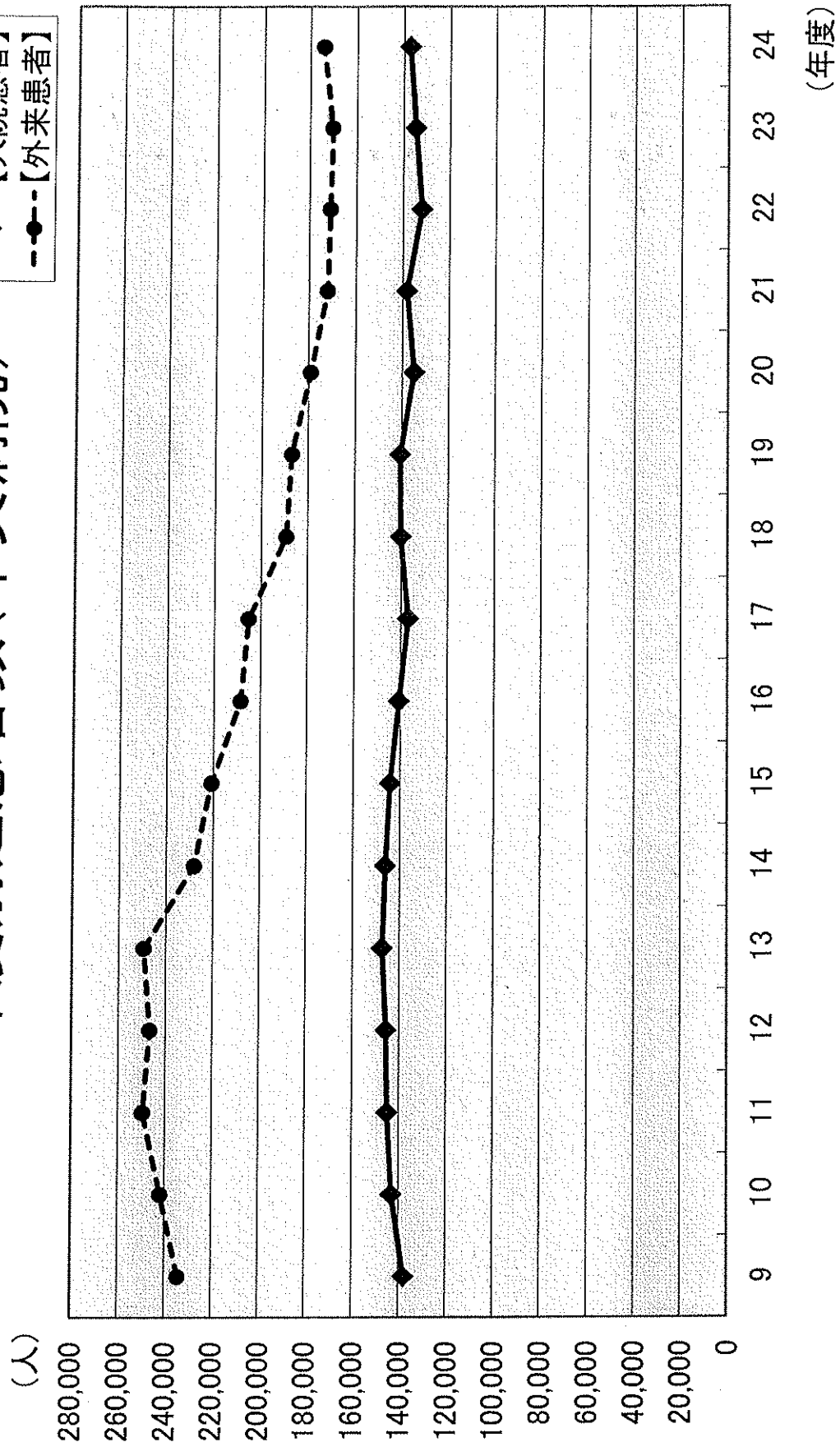
【外来患者】

区分	内科	神経内科	心臓内科	脳神経科	精神科	小児科	外科	整形外科	形成外科	脳神経外科	呼吸器科 心臓血管科 小児科	皮膚科	泌尿器科	産人科	眼科	耳鼻いんこ う科	放射線科	麻酔科	救急科	歯科 口腔外科	計	1日平均	診療日数
9	45,230	6,069	13,074	12,299	20,823	9,695	29,670	2,351	4,113	9,891	485	15,535	7,312	17,293	11,961	13,816	3,099	1,474	-	10,026	234,206	955.9	245
10	48,701	6,894	13,981	12,588	20,196	9,361	31,060	2,758	3,932	10,691	509	16,502	7,449	18,587	11,632	12,459	3,311	1,542	-	9,756	241,909	987.4	245
11	50,820	6,913	15,658	13,014	23,482	9,408	32,074	3,609	4,179	10,244	521	17,796	7,957	13,291	13,029	13,123	3,098	932	-	10,317	249,465	1,022.4	244
12	45,661	9,128	17,129	13,852	23,992	8,771	32,460	2,218	3,662	10,228	404	18,039	7,731	12,870	13,633	13,022	3,071	700	-	9,886	246,526	1,005.6	245
13	43,796	10,762	18,168	13,598	26,991	8,426	31,695	2,058	3,005	9,532	472	19,249	8,673	12,034	13,767	13,153	3,443	514	-	9,354	249,332	1,017.7	245
14	42,014	8,863	17,668	12,848	25,929	6,438	28,586	2,211	2,552	8,494	420	13,690	8,597	12,159	12,584	12,353	3,897	208	-	8,083	227,966	930.6	245
15	42,901	8,877	15,050	13,257	25,477	5,893	27,707	2,116	2,363	8,305	317	10,799	8,942	12,473	11,718	12,202	3,907	161	-	8,228	220,796	897.5	246
16	41,468	9,692	14,801	12,296	18,974	5,843	26,451	2,323	2,299	8,427	438	9,617	8,999	11,588	11,623	11,816	3,758	108	-	7,931	208,477	857.9	243
17	41,593	9,175	14,307	12,680	17,947	5,645	27,076	2,366	2,072	8,413	319	8,834	8,708	12,077	10,247	11,773	3,973	99	-	7,611	205,146	840.8	244
18	38,092	8,191	13,244	11,821	15,788	5,224	26,371	2,189	1,623	8,313	248	8,011	8,295	12,081	6,587	10,659	4,195	62	-	7,737	189,047	771.6	245
19	39,962	8,311	13,487	11,645	13,728	5,175	24,901	1,859	1,667	8,233	310	8,202	6,724	13,221	6,670	11,054	3,961	54	-	7,294	186,912	762.9	245
20	38,744	7,493	13,192	10,881	14,829	5,193	23,531	2,036	1,859	7,485	395	7,719	6,273	13,565	5,712	10,134	3,348	40	-	6,263	179,013	736.7	243
21	39,889	6,937	12,990	10,537	14,696	4,799	21,000	1,731	1,876	7,244	340	6,775	6,766	12,864	5,669	8,694	3,946	43	-	5,537	171,995	710.7	242
22	40,327	6,844	15,334	10,450	13,557	5,048	22,619	1,555	1,831	6,610	332	6,651	7,375	13,702	6,043	5,949	3,211	22	-	251	171,053	703.9	243
23	40,482	6,519	12,944	10,762	14,307	5,179	23,149	1,691	1,821	6,580	255	6,166	7,238	12,864	6,356	5,852	3,059	17	-	216	170,237	697.7	244
24	41,881	6,964	13,837	10,365	14,654	5,382	24,020	1,705	1,775	7,653	282	7,019	4,447	11,695	6,570	6,781	3,874	21	-	197	174,188	711.0	245

(注) 平成4年8月から週休2日導入
平成7年7月から内科から循環器科を独立、
平成8年度までは内科に神経内科の患者数を含む。
平成21年度から循環器科を心臓内科に変更。

年度別延患者数(中央病院)

—◆—【入院患者】
 -●-【外来患者】



(2) 厚生病院
【入院患者】

(単位：人)

区分	内科	呼吸器内科	消化器内科	脳神経内科	循環器内科	精神科	小児科	外科	消化器外科	整形外科	脳神経外科	皮膚科	泌尿科	産婦人科	眼科	耳鼻いんこう科	放射線科	計	1日平均	診療日	療数
9	30,997	-	4,499	-	-	8,163	20,387	-	14,640	-	1,941	799	5,522	100,471	275.3	365					
10	30,328	-	4,215	-	-	7,299	21,561	-	15,275	-	2,245	1,754	4,904	101,086	276.9	365					
11	25,313	-	3,951	4,340	-	7,233	19,796	-	16,168	-	2,446	1,652	4,858	99,328	271.4	366					
12	25,419	-	4,858	3,761	-	8,552	18,924	-	15,735	-	1,010	1,309	4,184	98,166	268.9	365					
13	27,090	-	4,113	3,882	-	7,295	17,450	-	13,680	-	771	1,235	3,596	92,674	253.9	365					
14	26,799	-	4,659	3,818	-	7,652	20,326	-	10,949	-	658	1,423	2,511	92,709	254.0	363					
15	31,369	-	6,869	4,707	-	7,485	19,870	-	9,133	-	439	1,456	1,738	95,695	261.5	366					
16	29,916	-	5,433	5,495	-	6,464	20,691	-	8,894	-	125	1,721	328	90,579	248.2	365					
17	28,379	-	6,328	6,009	-	5,788	18,587	-	9,796	3,050	149	1,853	164	90,681	248.4	365					
18	28,020	-	4,962	5,440	-	4,941	18,798	-	9,929	3,417	77	1,265	101	82,877	226.4	366					
19	25,665	-	2,672	4,751	-	4,979	17,715	-	9,207	2,965	130	1,268	58	84,284	230.9	365					
20	25,948	-	2,656	4,752	-	4,176	20,827	-	8,684	2,230	174	705	9	89,834	246.1	365					
21	22,354	7,738	4,520	4,575	-	4,325	14,944	6,048	7,666	4,197	0	864	0	92,563	253.6	365					
22	10,797	8,893	13,745	2,964	4,217	4,539	12,452	7,394	10,280	4,859	0	2,138	0	97,854	267.4	366					
23	9,349	9,528	16,327	4,455	4,961	4,650	12,662	8,970	9,935	4,214	0	2,394	0	93,887	257.2	365					
24	9,063	9,981	14,035	2,324	4,621	4,633	13,474	9,277	11,400	4,350	0	528	0	93,887	257.2	365					

(注) 平成21年度から循環器科を循環器内科に変更。平成22年度から神経内科を脳神経内科に変更。平成22年度から内科から消化器内科を独立。

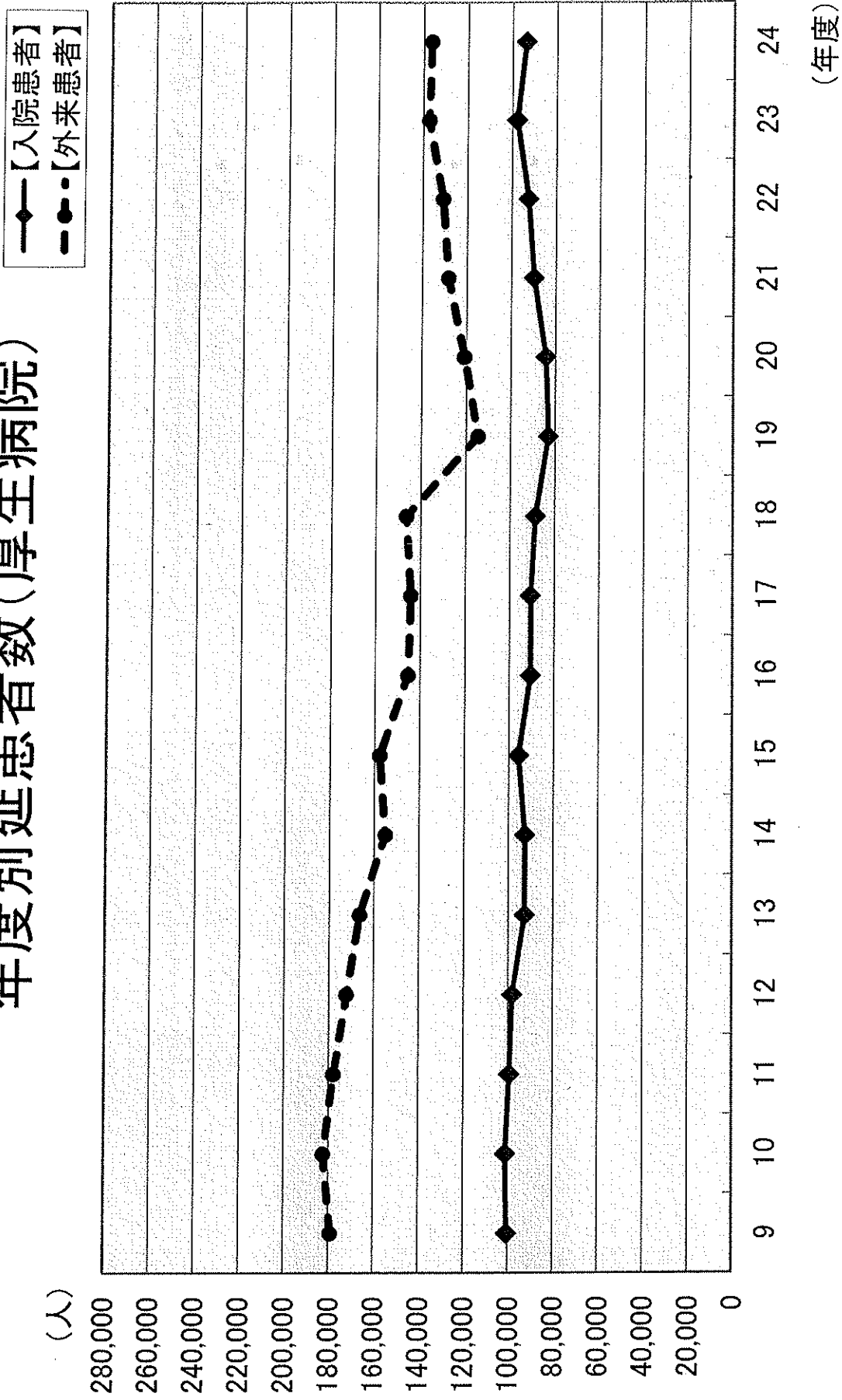
【外来患者】

(単位：人)

区分	内科	呼吸器内科	消化器内科	脳神経内科	循環器内科	精神科	小児科	外科	消化器外科	整形外科	脳神経外科	皮膚科	泌尿科	産婦人科	眼科	耳鼻いんこう科	放射線科	計	1日平均	診療日	療数
9	49,999	-	8,102	-	-	2,483	20,562	19,693	21,687	-	12,834	10,195	8,820	179,073	730.9	245					
10	52,882	-	8,492	-	-	2,373	20,416	19,155	20,412	-	13,088	9,648	9,304	182,393	744.5	245					
11	42,334	-	7,769	7,356	-	2,508	20,973	19,987	20,316	-	13,224	7,392	9,452	177,799	728.7	244					
12	40,526	-	6,625	7,757	-	2,578	21,211	19,649	21,748	-	12,465	7,068	9,330	172,120	702.5	245					
13	39,257	-	7,205	7,824	-	2,180	21,114	18,395	19,469	-	11,996	6,252	9,377	166,366	679.0	245					
14	35,273	-	6,157	6,061	-	2,458	21,248	17,448	18,227	-	10,430	5,648	9,963	154,982	632.6	245					
15	35,929	-	7,369	6,621	-	2,640	22,968	17,626	19,835	-	8,656	5,767	8,904	157,611	640.7	246					
16	34,894	-	7,124	6,622	-	3,044	21,836	17,083	19,044	-	7,235	5,676	4,227	145,275	597.8	243					
17	33,421	-	7,092	6,696	-	3,346	21,249	16,117	20,775	1,509	7,361	5,718	4,241	144,118	590.6	244					
18	32,636	-	7,524	6,795	-	3,386	22,202	15,836	20,530	2,492	7,528	6,305	4,368	146,314	597.2	245					
19	27,366	-	2,526	5,702	-	2,244	19,321	14,607	12,473	1,103	5,447	6,043	2,576	114,545	467.5	245					
20	27,996	-	2,924	6,137	-	2,406	19,293	15,978	12,804	1,376	6,063	6,509	1,817	120,763	497.0	243					
21	28,691	4,550	3,291	6,574	-	1,826	20,677	14,834	12,446	2,050	5,091	6,179	2,061	128,184	529.7	242					
22	19,876	5,110	11,163	3,925	6,508	1,502	20,188	13,197	13,405	2,473	2,294	6,481	1,983	130,671	537.7	243					
23	20,278	5,566	11,454	3,934	6,721	1,378	21,944	13,738	13,998	2,476	2,135	6,647	2,060	137,174	562.2	244					
24	21,842	5,672	10,821	3,529	6,062	1,366	23,256	12,706	12,901	2,445	2,136	6,517	1,496	136,220	556.0	245					

(注) 平成4年8月から週休2日制導入
平成21年度から循環器科を循環器内科に変更。平成22年度から神経内科を脳神経内科に変更。平成22年度から内科から消化器内科を独立。

年度別延患者数(厚生病院)

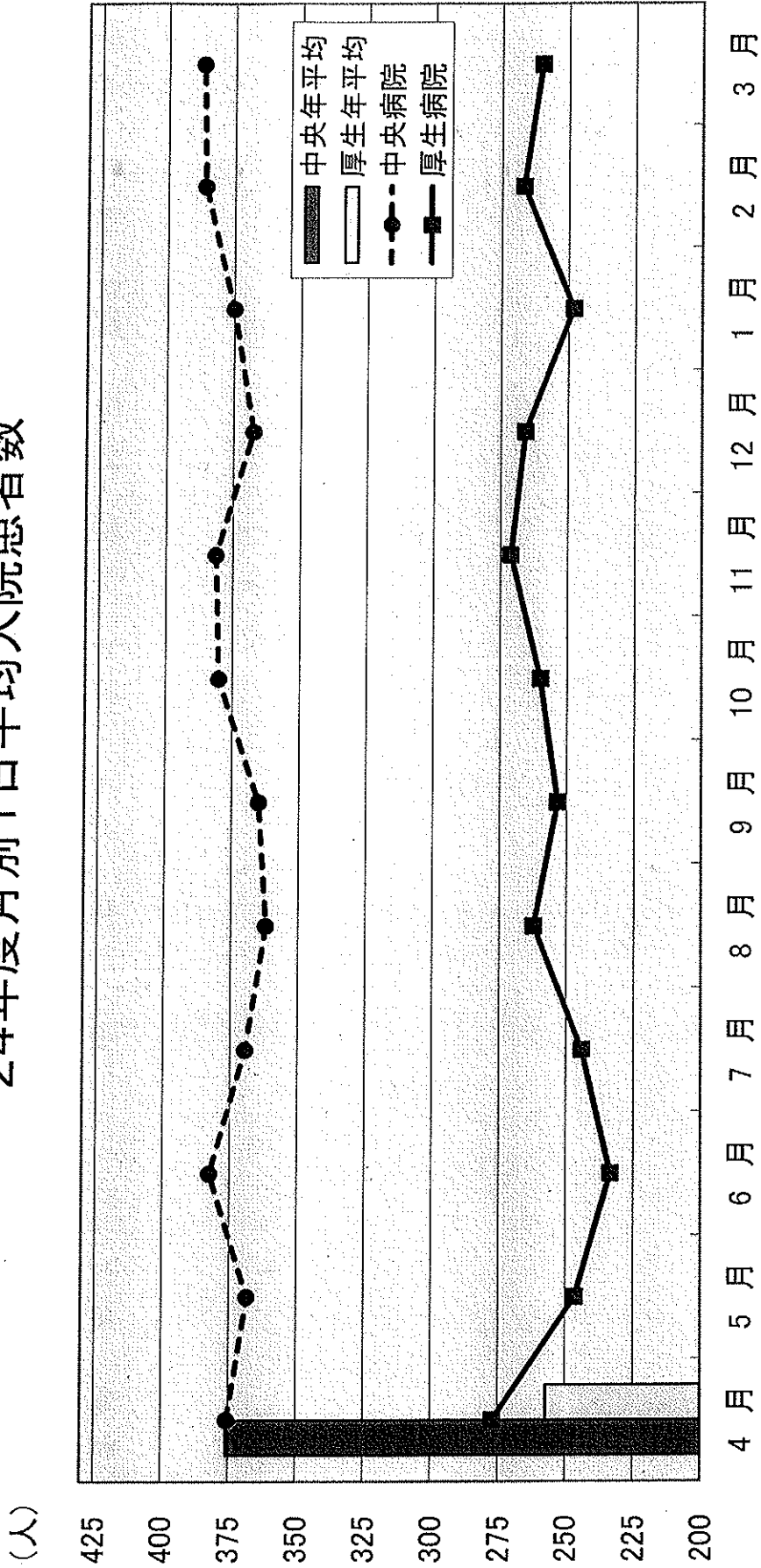


3 年度別月別延入院患者数・1日平均入院患者数

(単位：人)

区分	年度	4月	5月	6月	7月	8月	9月	10月	11月	12月	1月	2月	3月	計
中央病院	延患者数	11,664	11,397	11,030	11,625	11,669	10,936	11,139	10,574	11,365	11,279	10,911	11,171	134,760
	一日平均患者数	11,410	11,620	11,722	12,114	11,612	11,144	11,906	11,347	11,066	11,149	10,955	11,983	138,028
	延患者数	11,425	10,984	10,741	11,248	11,316	10,758	11,351	10,335	10,832	10,769	10,450	11,619	131,828
	一日平均患者数	10,891	11,361	11,369	11,480	11,545	11,114	11,292	11,122	11,380	10,807	10,754	11,472	134,587
厚生病院	延患者数	11,266	11,417	11,475	11,452	11,220	10,945	11,781	11,437	11,391	11,622	11,190	11,983	137,179
	一日平均患者数	388.8	367.6	367.7	375.0	376.4	364.5	359.3	352.5	366.6	363.8	389.7	360.4	369.2
	延患者数	380.3	374.8	390.7	390.8	374.6	371.5	384.1	378.2	357.0	359.6	391.3	386.5	378.2
	一日平均患者数	380.8	354.3	358.0	362.8	365.0	358.6	366.2	344.5	349.4	347.4	373.2	374.8	361.2
計	延患者数	363.0	366.5	379.0	370.3	372.4	370.5	364.3	370.7	367.1	348.6	384.1	370.1	367.7
	一日平均患者数	375.5	368.3	382.5	369.4	361.9	364.8	380.0	381.2	367.5	374.9	385.9	386.5	375.8
	延患者数	6,771	6,647	6,382	7,596	7,299	7,071	7,102	6,980	7,508	7,152	6,599	7,177	84,284
	一日平均患者数	6,946	7,374	7,618	7,753	7,558	7,241	7,595	7,605	7,283	7,423	7,551	7,887	89,834
計	延患者数	7,060	7,222	7,084	7,806	8,017	7,893	8,239	7,764	7,717	7,874	7,445	8,442	92,563
	一日平均患者数	8,163	8,612	7,757	7,654	8,194	7,883	7,914	8,141	8,166	8,712	8,250	8,408	97,854
	延患者数	8,313	7,638	7,004	7,566	8,127	7,597	8,057	8,133	8,239	7,688	7,469	8,056	93,887
	一日平均患者数	225.7	214.4	212.7	245.0	235.5	235.7	229.1	232.7	242.2	230.7	235.7	231.5	230.9
計	延患者数	231.5	237.9	253.9	250.1	243.8	241.4	245.0	253.5	234.9	239.5	269.7	254.4	246.1
	一日平均患者数	235.3	233.0	236.1	251.8	258.6	263.1	265.8	258.8	248.9	254.0	265.9	272.3	253.6
	延患者数	272.1	277.8	258.6	246.9	264.3	262.8	255.3	271.4	263.4	281.0	284.5	271.2	267.4
	一日平均患者数	277.1	246.4	233.5	244.1	262.2	253.2	259.9	271.1	265.8	248.0	266.8	259.9	257.2
計	延患者数	18,435	18,044	17,412	19,221	18,968	18,007	18,241	17,554	18,873	18,431	17,510	18,348	219,044
	一日平均患者数	18,356	18,994	19,340	19,867	19,170	18,385	19,501	18,952	18,349	18,572	18,506	19,870	227,862
	延患者数	18,485	18,206	17,825	19,054	19,333	18,651	19,590	18,099	18,549	18,643	17,895	20,061	224,391
	一日平均患者数	19,054	19,973	19,126	19,134	19,739	18,997	19,206	19,263	19,546	19,519	19,004	19,880	232,441
計	延患者数	19,579	19,055	18,479	19,018	19,347	18,542	19,838	19,570	19,630	19,310	18,659	20,039	231,066
	一日平均患者数	614.5	582.1	580.4	620.0	611.9	600.2	588.4	585.1	608.8	594.5	625.4	591.9	600.1
	延患者数	611.9	612.7	644.7	640.9	618.4	612.8	629.1	631.7	591.9	599.1	660.9	641.0	624.3
	一日平均患者数	616.2	587.3	594.2	614.6	623.6	621.7	631.9	603.3	598.4	601.4	639.1	647.1	614.8
計	延患者数	635.1	644.3	637.5	617.2	636.7	633.2	619.5	642.1	630.5	629.6	655.3	641.3	635.1
	一日平均患者数	652.6	614.7	616.0	613.5	624.1	618.1	639.9	652.3	633.2	622.9	643.4	646.4	633.1

24年度月別1日平均入院患者数

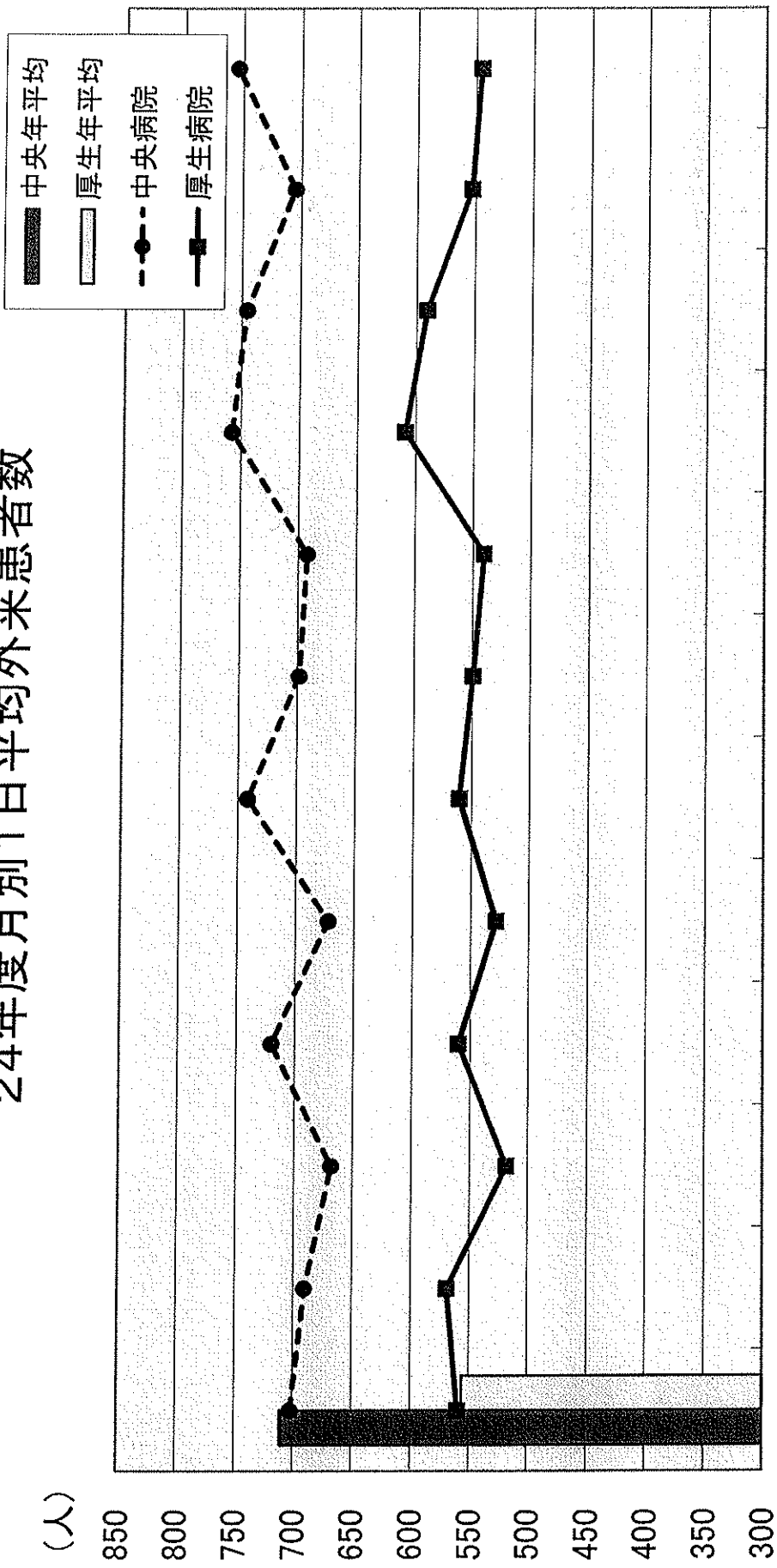


4 年度別月別延外来患者数・1日平均外来患者数

(単位：人)

区分	年度	4月	5月	6月	7月	8月	9月	10月	11月	12月	1月	2月	3月	計
中央病院	延患者数	15,475	14,783	14,700	15,658	14,711	14,945	16,067	13,743	15,140	14,753	13,740	15,298	179,013
	一日平均患者数	14,662	13,413	14,773	15,712	14,773	14,750	14,693	14,420	13,985	13,052	12,609	15,153	171,995
		14,711	13,506	14,645	14,563	14,849	14,658	14,140	14,245	14,036	13,348	13,074	15,278	171,053
		14,247	14,080	14,869	14,168	15,377	13,951	13,956	14,058	13,968	13,266	13,099	15,198	170,237
厚生病院	延患者数	14,042	14,501	14,034	15,122	15,458	14,091	15,365	14,538	14,393	14,164	13,393	15,087	174,188
	一日平均患者数	736.9	739.2	700.0	711.7	700.5	747.3	730.3	763.5	736.5	776.5	723.2	728.5	736.7
		698.2	745.2	671.5	714.2	703.5	776.3	699.7	758.9	736.1	686.9	663.6	688.8	710.7
		700.5	750.3	665.7	693.5	675.0	732.9	707.0	712.3	738.7	702.5	688.1	694.5	703.9
計	延患者数	712.4	741.1	675.9	708.4	668.6	697.6	697.8	702.9	735.2	698.2	623.8	723.7	697.7
	一日平均患者数	702.1	690.5	668.3	720.1	672.1	741.6	698.4	692.3	757.5	745.5	704.9	754.4	711.0
		9,821	9,746	9,362	10,706	10,129	9,574	10,414	9,227	10,661	10,654	9,682	10,787	120,763
		10,387	10,352	10,606	11,198	11,203	10,508	11,002	10,589	11,263	10,229	9,638	11,209	128,184
計	延患者数	11,157	10,372	10,752	10,826	11,001	10,688	10,709	10,886	11,763	10,750	9,891	11,876	130,671
	一日平均患者数	11,341	11,414	11,460	11,252	12,267	11,411	11,303	11,218	11,428	11,146	11,218	11,716	137,174
		11,193	11,954	10,884	11,762	12,144	10,650	12,086	11,351	11,567	11,225	10,501	10,903	136,220
		467.7	487.3	445.8	486.6	482.3	478.7	473.4	512.6	561.1	560.7	509.6	513.7	497.0
計	延患者数	494.6	575.1	482.1	509.0	533.5	553.1	523.9	557.3	592.8	538.4	507.3	509.5	529.7
	一日平均患者数	531.3	576.2	488.7	515.5	500.0	534.4	535.5	544.3	619.1	565.8	520.6	539.8	537.7
		567.1	600.7	520.9	562.6	533.3	570.6	565.2	560.9	601.5	586.6	534.2	557.9	562.2
		559.7	569.2	518.3	560.1	528.0	560.5	549.4	540.5	608.8	590.8	552.7	545.2	556.0
計	延患者数	25,296	24,529	24,062	26,364	24,840	24,519	26,481	22,970	25,801	25,407	23,422	26,085	299,776
	一日平均患者数	25,049	23,765	25,379	26,910	25,976	25,258	25,695	25,009	25,248	23,281	22,247	26,362	300,179
		25,868	23,878	25,397	25,389	25,850	25,346	24,849	25,131	25,799	24,098	22,965	27,154	301,724
		25,588	25,494	26,329	25,420	27,644	25,362	25,259	25,276	25,396	24,412	24,317	26,914	307,411
計	延患者数	25,235	26,455	24,918	26,884	27,602	24,741	27,451	25,889	25,960	25,389	23,894	25,990	310,408
	一日平均患者数	1,204.6	1,226.5	1,145.8	1,198.4	1,182.9	1,226.0	1,203.7	1,276.1	1,357.9	1,337.2	1,232.7	1,242.1	1,233.6
		1,192.8	1,320.3	1,153.6	1,223.2	1,237.0	1,329.4	1,223.6	1,316.3	1,328.8	1,225.3	1,170.9	1,198.3	1,240.4
		1,231.8	1,326.6	1,154.4	1,209.0	1,175.0	1,267.3	1,242.5	1,256.6	1,357.8	1,268.3	1,208.7	1,234.3	1,241.7
計	延患者数	1,279.4	1,341.8	1,196.8	1,271.0	1,201.9	1,268.1	1,263.0	1,263.8	1,336.6	1,284.8	1,158.0	1,281.6	1,259.9
	一日平均患者数	1,261.8	1,259.8	1,186.6	1,280.2	1,200.1	1,302.2	1,247.8	1,232.8	1,366.3	1,336.3	1,257.6	1,299.5	1,267.0

24年度月別1日平均外来患者数

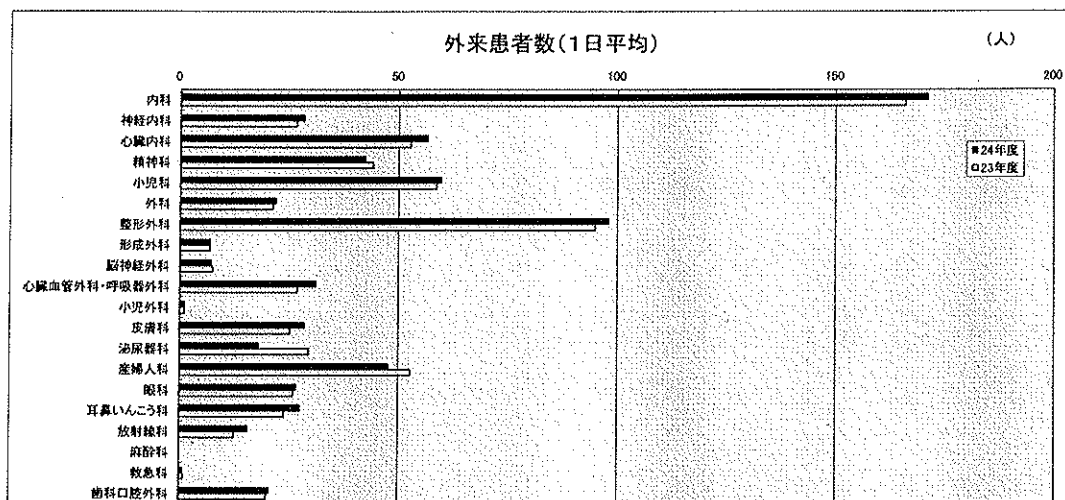
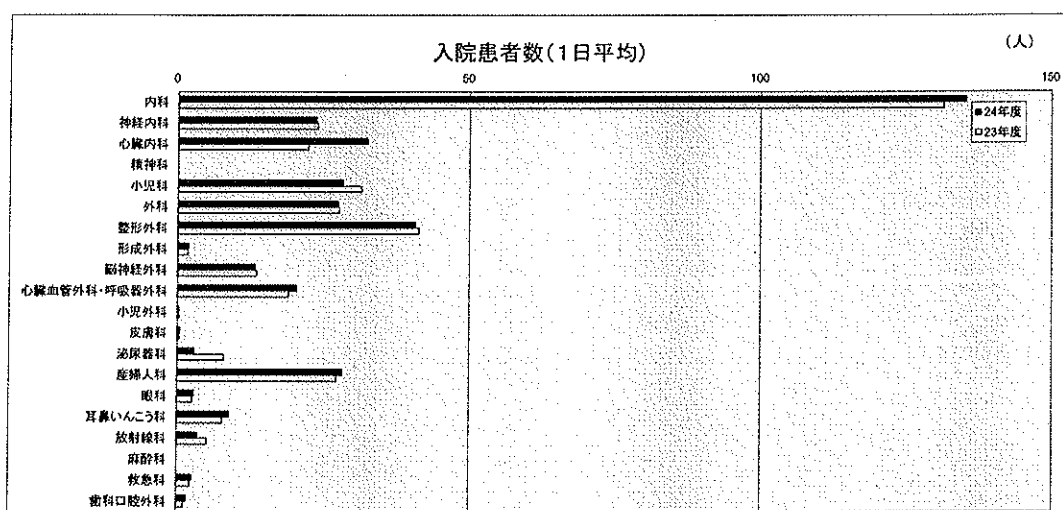


4月 5月 6月 7月 8月 9月 10月 11月 12月 1月 2月 3月

5 診療科別1日平均患者数

(1)中央病院

区分		内 科	神 経 内 科	心 臓 内 科	精 神 科	小 児 科	外 科	整 形 外 科	形 成 外 科	脳 神 経 外 科	呼 吸 器 外 科・ 心 臓 血 管 外 科	小 児 外 科	皮 膚 科	泌 尿 器 科	産 婦 人 科	眼 科	耳 鼻 い ん ご う 科	放 射 線 科	麻 酔 科	救 急 科	歯 科 口 腔 外 科	計	
入院	23年度	患者数(人)	131.3	24.0	22.4	0.0	31.5	27.7	41.3	1.8	13.5	19.1	0.3	0.4	8.0	27.3	2.6	7.8	5.2	0.0	2.3	1.2	367.7
	23年度	構成割合(%)	35.7	6.5	6.1	0.0	8.6	7.5	11.2	0.5	3.7	5.2	0.1	0.1	2.2	7.4	0.7	2.1	1.4	0.0	0.6	0.3	100.0
	24年度	患者数(人)	135.3	23.7	32.5	0.0	28.4	27.6	40.7	1.9	13.4	20.5	0.3	0.5	2.9	28.4	2.9	9.0	3.6	0.0	2.0	1.7	375.8
	24年度	構成割合(%)	36.0	6.3	8.6	0.0	7.5	7.3	10.8	0.5	3.6	5.5	0.1	0.1	0.8	7.5	0.8	2.4	1.0	0.0	0.7	0.5	100.0
外来	23年度	患者数(人)	165.9	26.7	52.6	44.1	58.6	21.2	94.8	6.9	7.5	27.0	1.0	25.3	29.7	52.7	26.0	24.0	12.5	0.1	0.9	20.0	697.7
	23年度	構成割合(%)	23.8	3.8	7.5	6.3	8.4	3.0	13.6	1.0	1.1	3.9	0.1	3.6	4.3	7.6	3.7	3.4	1.8	0.0	0.1	2.9	100.0
	24年度	患者数(人)	170.9	28.4	56.5	42.3	59.8	22.0	98.0	7.0	7.2	31.2	1.2	28.6	18.2	47.7	26.8	27.7	15.8	0.1	0.8	20.7	711.0
	24年度	構成割合(%)	24.0	4.0	7.9	5.9	8.4	3.1	13.8	1.0	1.0	4.4	0.2	4.0	2.6	6.7	3.8	3.9	2.2	0.0	0.1	2.9	100.0



(2) 厚生病院

区分		内 科	呼 吸 器 内 科	消 化 器 内 科	脳 神 経 内 科	循 環 器 内 科	精 神 科	小 児 科	外 科	消 化 器 外 科	整 形 外 科	脳 神 経 外 科	皮 膚 科	泌 尿 器 科	産 婦 人 科	眼 科	耳 鼻 い ん ご う 科	放 射 線 科	麻 酔 科	計	
入院	23年度	患者数(人)	25.5	26.0	44.6	12.2	13.6	0.0	12.7	34.6	24.5	27.1	11.5	0.0	6.5	26.5	0.0	1.9	0.0	0.0	267.4
	23年度	構成割合(%)	9.6	9.7	16.7	4.6	5.1	0.0	4.8	12.9	9.2	10.2	4.3	0.0	2.4	9.9	0.0	0.7	0.0	0.0	100.0
	24年度	患者数(人)	24.8	27.3	38.5	6.4	12.7	0.0	12.7	36.9	25.4	31.2	11.9	0.0	1.4	25.8	0.0	2.2	0.0	0.0	257.2
	24年度	構成割合(%)	9.7	10.6	14.9	2.5	4.9	-	4.9	14.4	9.9	12.1	4.6	-	0.6	10.0	0.0	0.8	0.0	0.0	100.0
外来	23年度	患者数(人)	83.1	22.8	46.9	16.1	27.5	5.6	89.9	56.3	15.3	57.4	10.1	6.3	21.5	58.7	8.8	27.2	8.4	0.0	562.2
	23年度	構成割合(%)	14.8	4.1	8.3	2.9	4.9	1.0	16.0	10.0	2.7	10.2	1.8	1.1	3.8	10.4	1.6	4.8	1.5	0.0	100.0
	24年度	患者数(人)	89.2	23.2	44.2	14.4	24.7	5.6	94.9	51.9	16.9	52.7	10.0	5.5	15.3	66.3	8.7	26.6	6.1	0.0	556.0
	24年度	構成割合(%)	16.0	4.2	7.9	2.6	4.5	1.0	17.1	9.3	3.0	9.5	1.8	1.0	2.7	11.9	1.6	4.8	1.1	0.0	100.0

