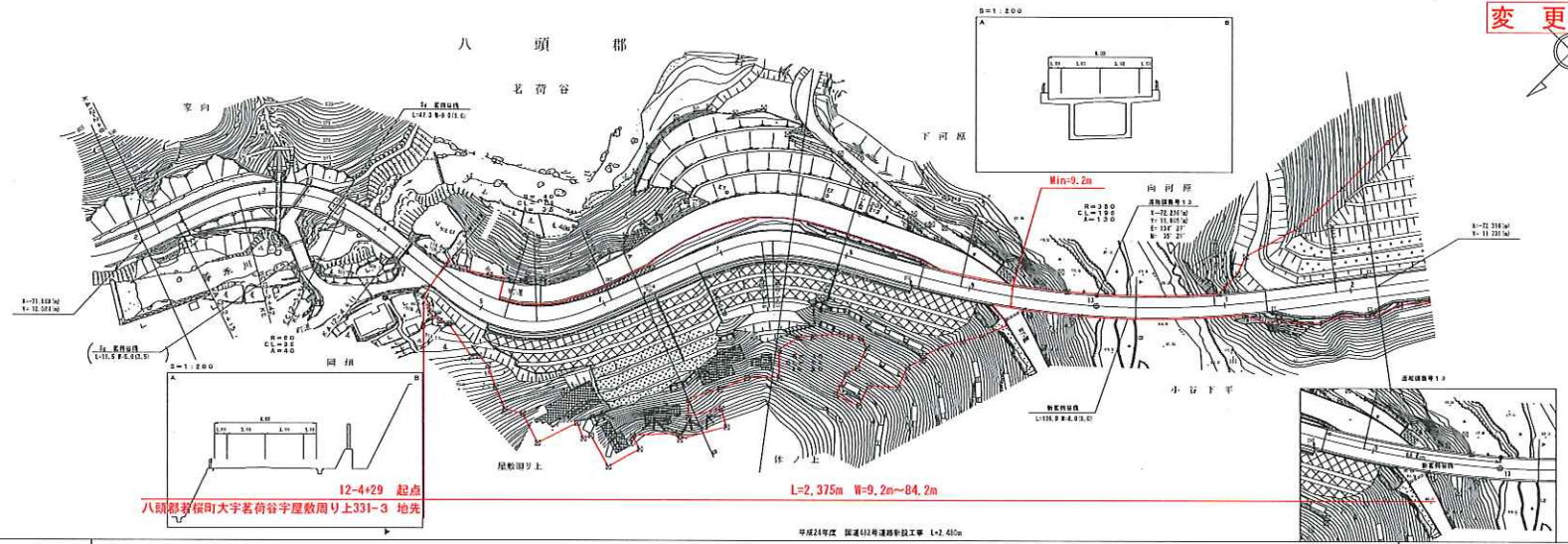


# 道 路 台 帳 平 面 図

鳥 取 県

調整年月	平成26年3月	図面縮尺	1:1000	路線コード	15-482	道路種別	一般国道	路線名	482号	区間	12-3 ~ 13-2	図面番号	135-12
------	---------	------	--------	-------	--------	------	------	-----	------	----	-------------	------	--------



アサヒコンサルタント株式会社

車道幅員													
路面種別													
縦断勾配													
距離程													

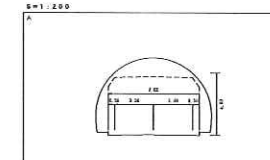
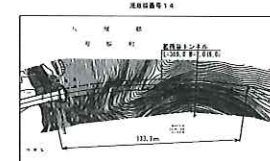
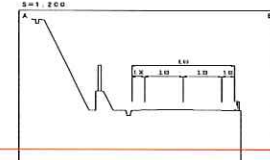
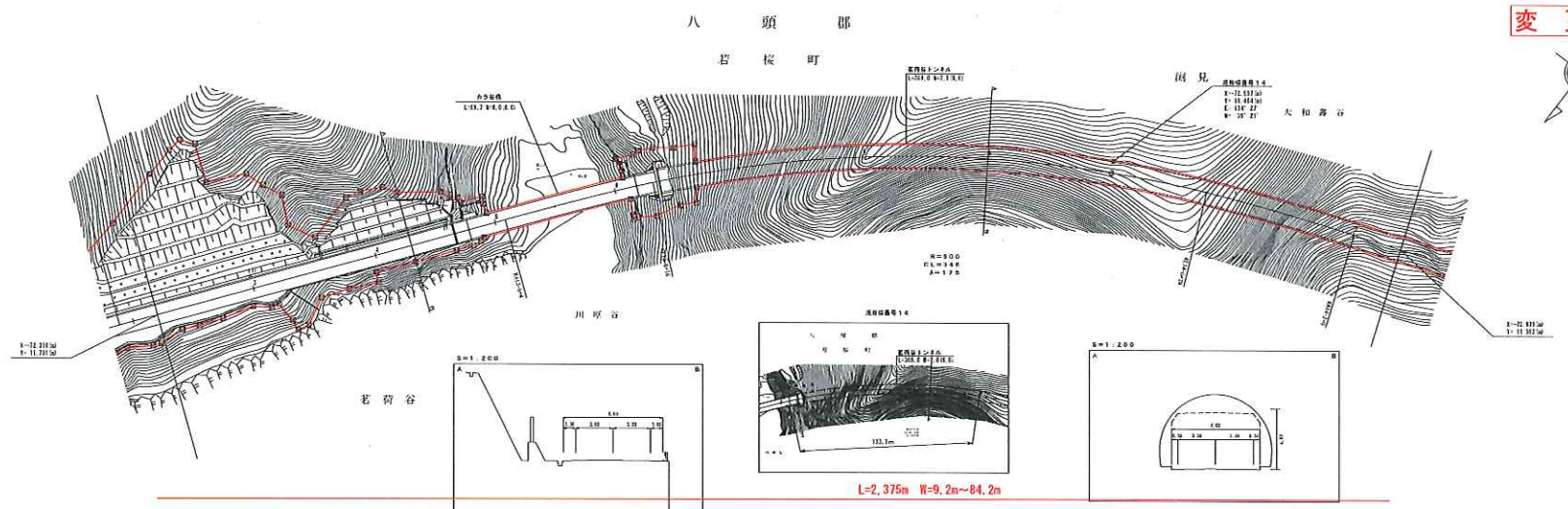
この図面は、建設省国土院の定める規格に準じて作成されたものであり、その内容に誤りや不備がある場合は、建設省国土院に報告すること。

# 道路台帳平面図

鳥取県

調整年月	平成25年3月	図面縮尺	1:1000	路線コード	15-482	道路種別	一般国道	路線名	482号	区間	13-3 ~ 14-2	図面番号	135-13
------	---------	------	--------	-------	--------	------	------	-----	------	----	-------------	------	--------

変更後



L=2,375m W=9.2m~84.2m

平成24年度 国道482号道路新設工事 L=2.45km

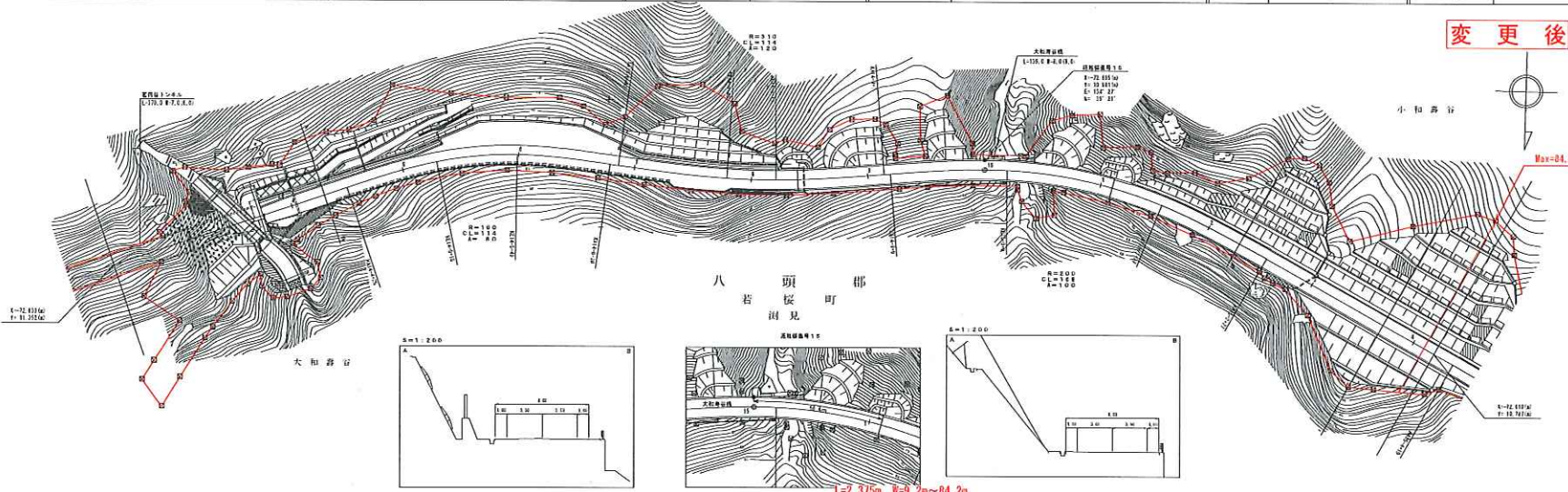
アサヒコンサルタント株式会社

車道幅員	11.0m	11.0m	11.0m	11.0m	11.0m	11.0m	11.0m	11.0m	11.0m	11.0m	11.0m	11.0m	11.0m
路面種別	コンクリート	コンクリート	コンクリート	コンクリート	コンクリート	コンクリート	コンクリート	コンクリート	コンクリート	コンクリート	コンクリート	コンクリート	コンクリート
横断勾配	1:10	1:10	1:10	1:10	1:10	1:10	1:10	1:10	1:10	1:10	1:10	1:10	1:10
距離程	0+000	0+100	0+200	0+300	0+400	0+500	0+600	0+700	0+800	0+900	1+000	1+100	1+200

# 道路台帳平面図

鳥取県

調整年月	平成25年3月	図面縮尺	1:1000	路線コード	15-482	道路種別	一般国道	路線名	482号	区間	14-3 ~ 15-4	図面番号	135-14
------	---------	------	--------	-------	--------	------	------	-----	------	----	-------------	------	--------



アサヒコンサルタンツ株式会社

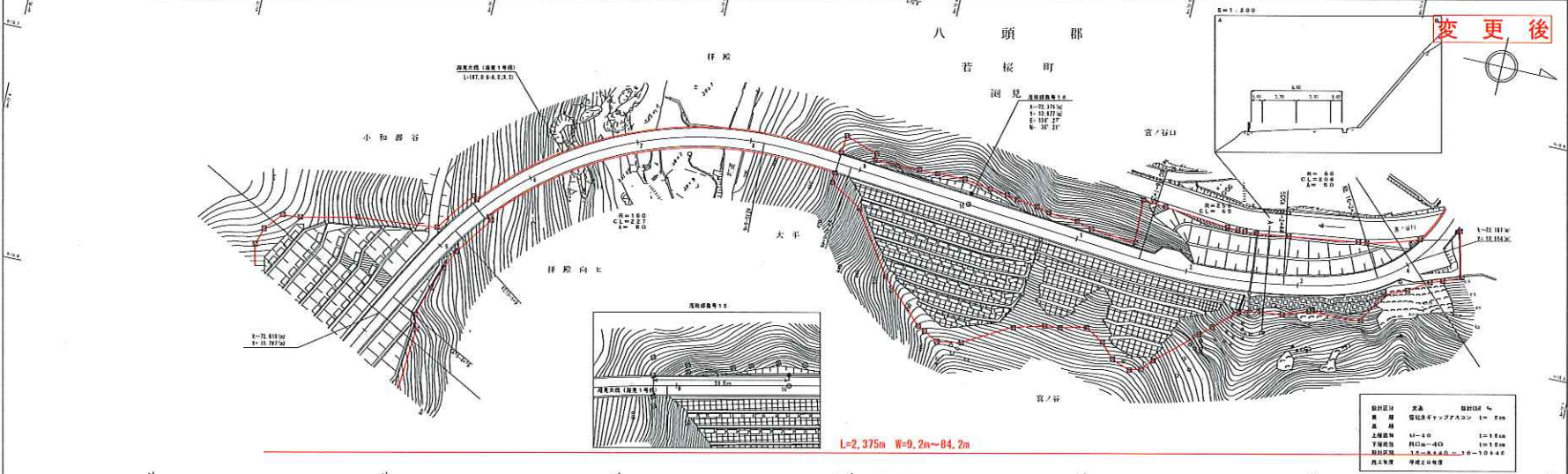
車道幅員	11.0m 9.0m			11.0m 9.0m
路面種別				
横断勾配				
距離	22.0m 11.0m			22.0m 11.0m

©2013 アサヒコンサルタンツ株式会社. 図面番号: 135-14

# 道 路 台 帳 平 面 図

鳥 取 県

調整年月	平成 26 年 3 月	図面縮尺	1 : 1000	路線コード	15-482	道路種別	一般国道	路線名	482号	区間	15-5 ~ 16-4	図面番号	135-15
------	-------------	------	----------	-------	--------	------	------	-----	------	----	-------------	------	--------



惠 送 幅 員													
路面種別													
縦断勾配													
距離程													

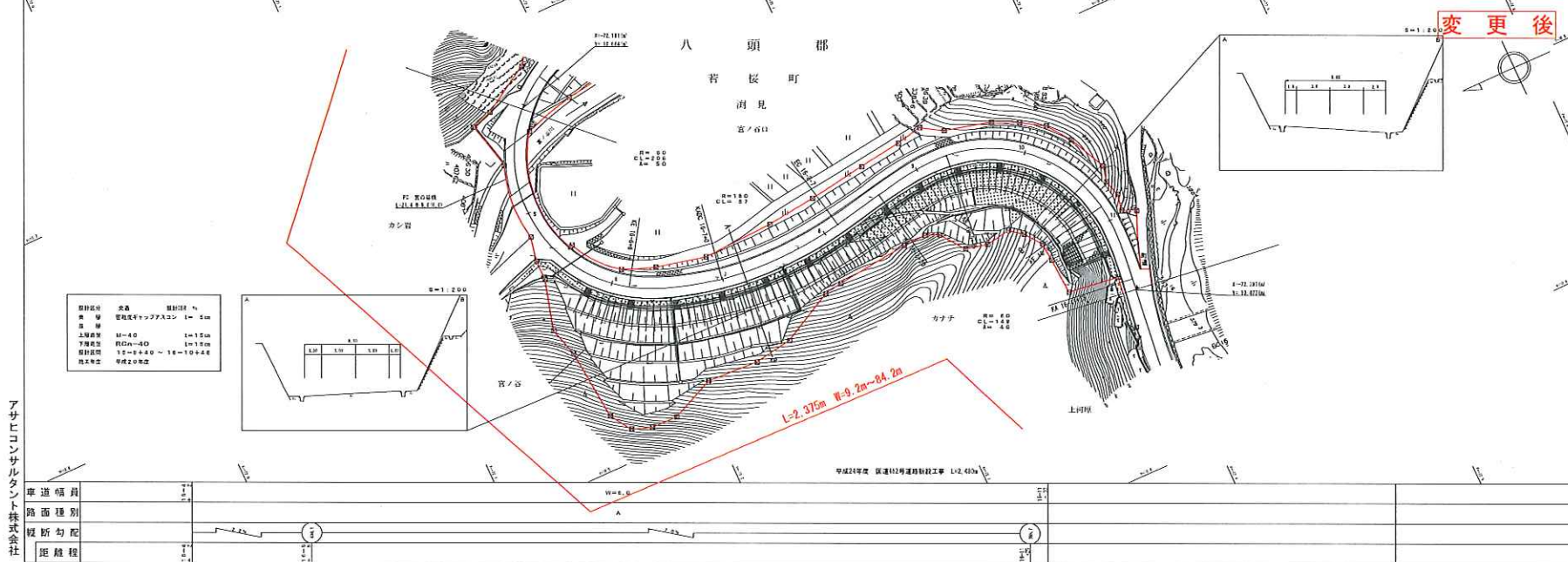
アマヒロコンサルタント株式会社

© 2014 鳥取県建設部 道路台帳管理システム 平成26年度版

# 道路台帳平面図

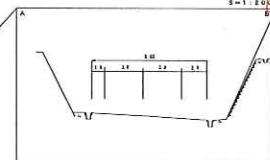
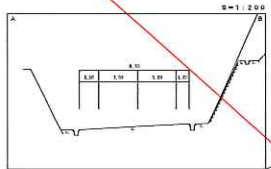
鳥取県

調整年月	平成26年3月	図面縮尺	1:1000	路線コード	15-482	道路種別	一般国道	路線名	482号	区間	16-5 ~ 16-11	図面番号	135-15-1
------	---------	------	--------	-------	--------	------	------	-----	------	----	--------------	------	----------



変更後

材料区分	交通	規格	4%
表層	密砕石キックアップスコン	1	5cm
中層			
上層	33-40	1	3.5cm
下層	40-40	1	3.5cm
総厚	150-180	1	100mm
施工年度			平成20年度



アサヒコンサルタント株式会社

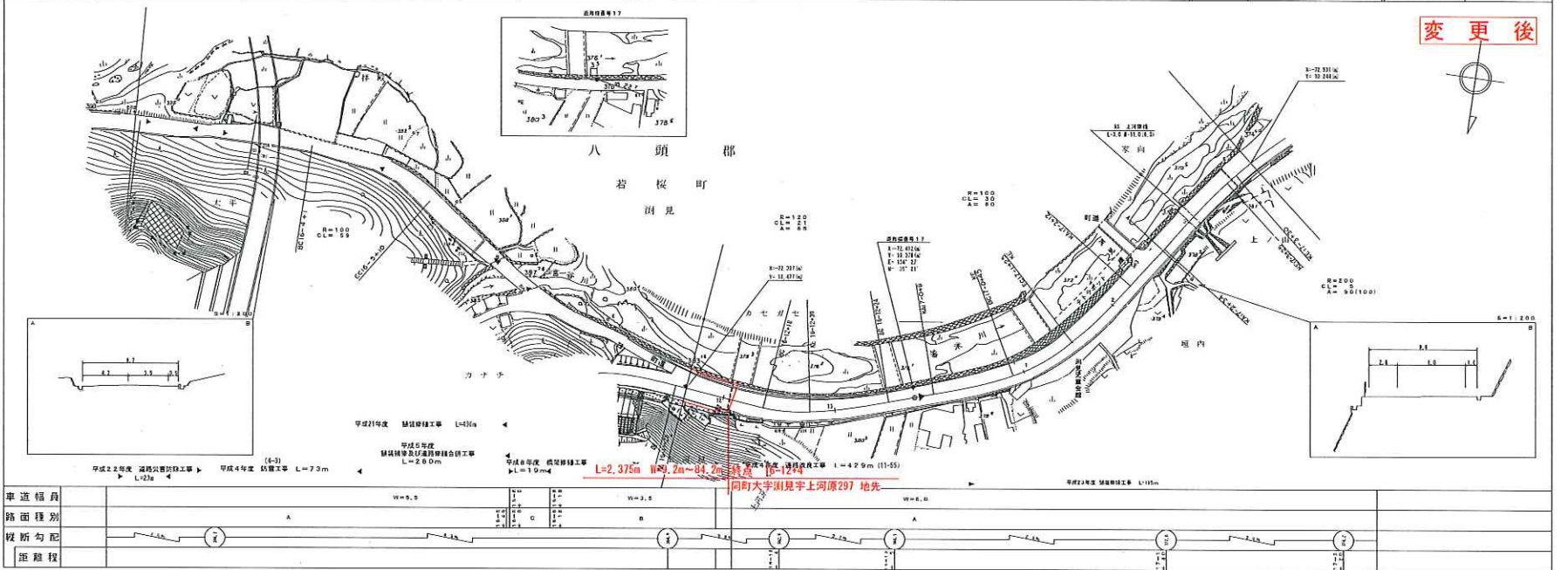
車道幅員	11.0m	11.0m	11.0m	11.0m	11.0m	11.0m	11.0m	11.0m	11.0m	11.0m	11.0m	11.0m	11.0m
路面種別	コンクリート	アスファルト	アスファルト	アスファルト	アスファルト	アスファルト	アスファルト	アスファルト	アスファルト	アスファルト	アスファルト	アスファルト	アスファルト
縦断勾配	0.0%	0.0%	0.0%	0.0%	0.0%	0.0%	0.0%	0.0%	0.0%	0.0%	0.0%	0.0%	
距離程	0.0m	0.0m	0.0m	0.0m	0.0m	0.0m	0.0m	0.0m	0.0m	0.0m	0.0m	0.0m	

この図は、道路台帳の作成に当たり、関係機関等に照会し、その結果を踏まえ作成したものである。関係機関等に照会した結果、この図と異なる場合は、関係機関等に照会した結果を踏まえ、この図を修正するものとする。

道路台帳平面図

鳥取県

調整年月 平成26年3月 図面縮尺 1:1000 路線コード 15-482 道路種別 一般国道 路線名 482号 区間 16-3~17-3 図面番号 135-16



変更後



アサヒコンサルタント株式会社

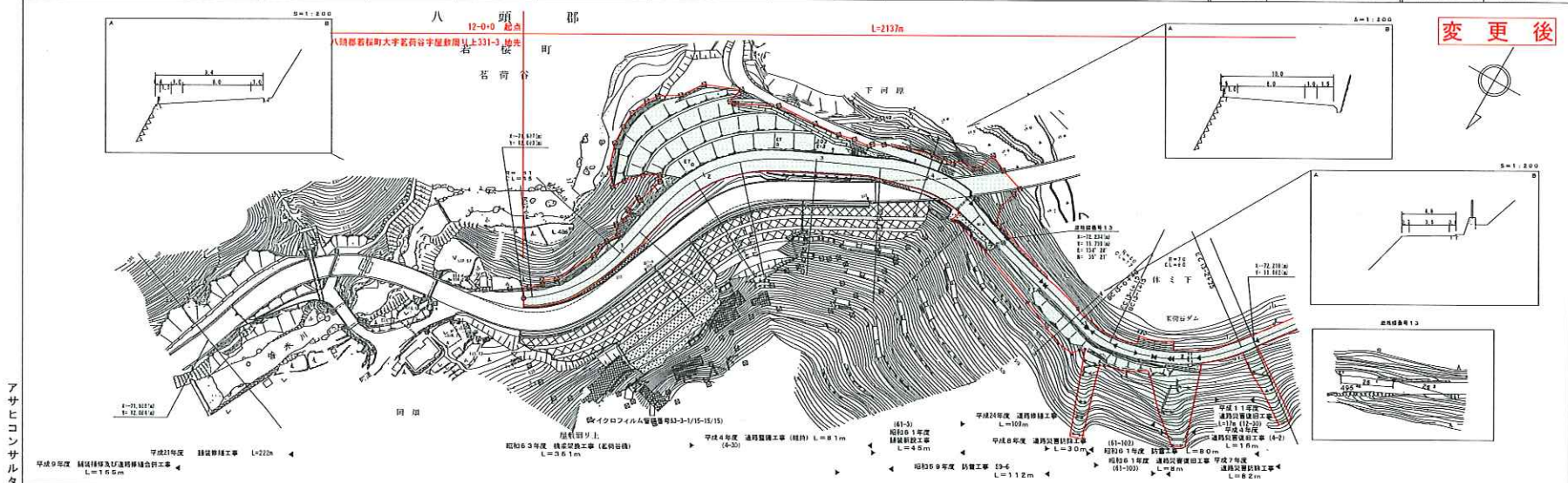
車道幅員																			
路面種別																			
縦断勾配																			
距離																			

©2014 ASAHICONSULTANT CO., LTD. 鳥取県道路局 1/1000

# 道 路 台 帳 平 面 図

鳥 取 県

調整年月 平成 26 年 3 月 図面縮尺 1 : 1000 路線コード 15-482 道路種別 一般国道 路線名 482号 区間 12-0~13-2 図面番号 旧道-1



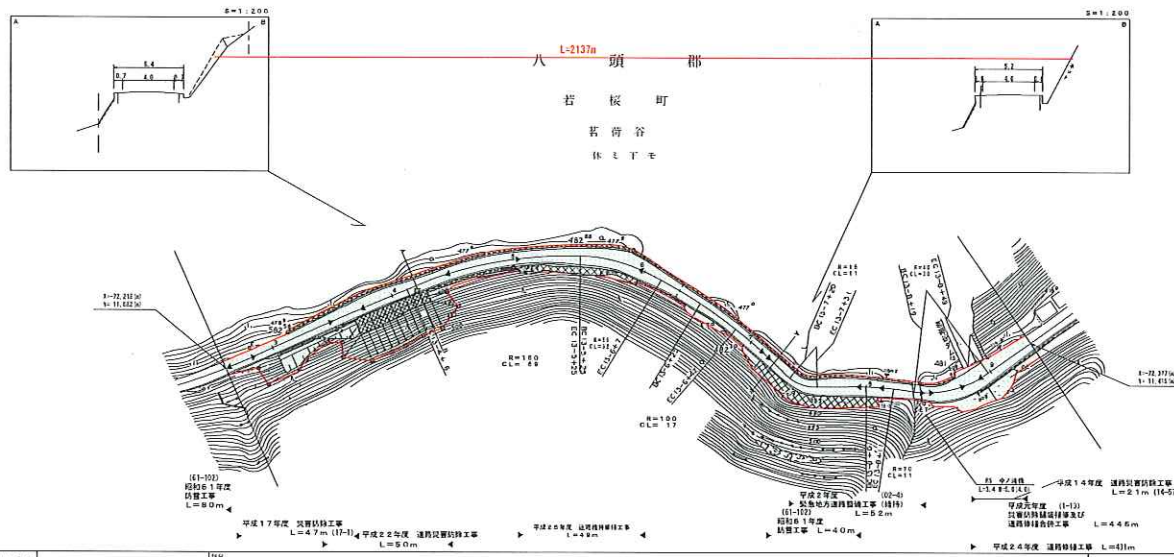
車道幅員							
路面種別							
横断勾配							
圧陸程							

アサヒコンサルタント株式会社

# 道 路 台 帳 平 面 図

鳥 取 県

調整年月 平成 26 年 3 月 図面縮尺 1 : 1000 路線コード 15-482 道路種別 一般国道 路線名 482号 区間 13-3~13-9 図面番号 旧道-2



変 更 後



アサヒコンサルタント株式会社

車道幅員	12m	W=1.0			
路面種別					
縦断勾配	1.2%	0.4%	0.4%	1.2%	1.2%
距離程					

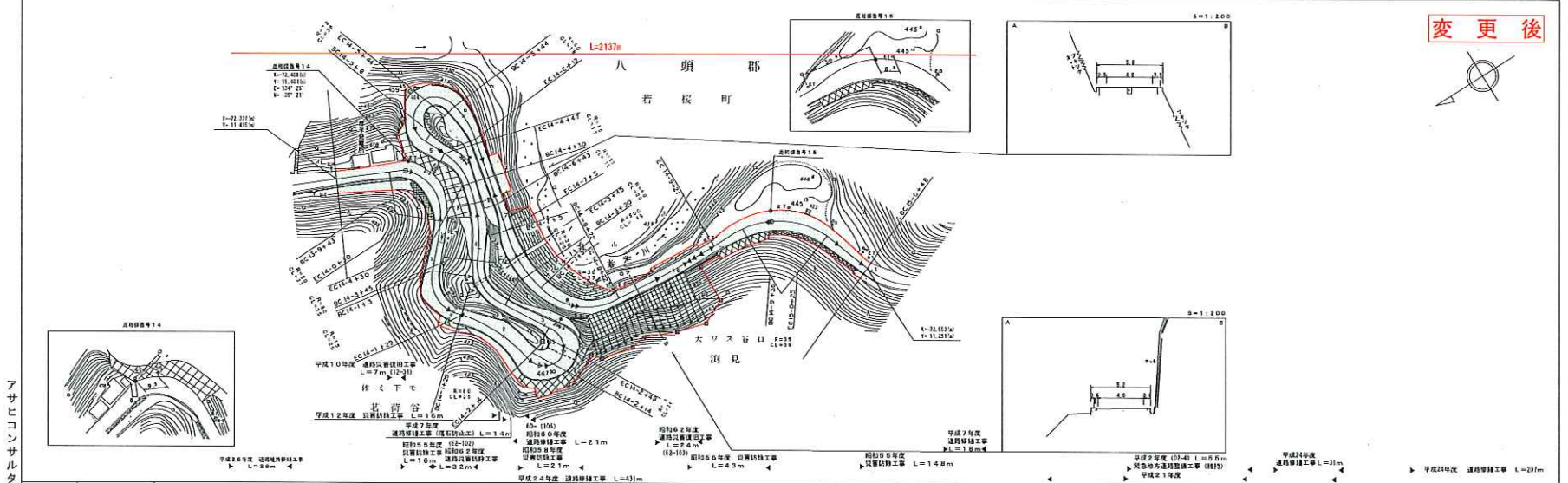
Copyright © 2014 ASAHICONSULTANT, INC. All Rights Reserved. 100001001 02/2014



# 道 路 台 帳 平 面 図

鳥 取 県

調整年月	平成 26 年 3 月	図面縮尺	1 : 1000	路線コード	15-482	道路種別	一般国道	路線名	482号	区間	14-0~15-0	図面番号	旧道-3
------	-------------	------	----------	-------	--------	------	------	-----	------	----	-----------	------	------



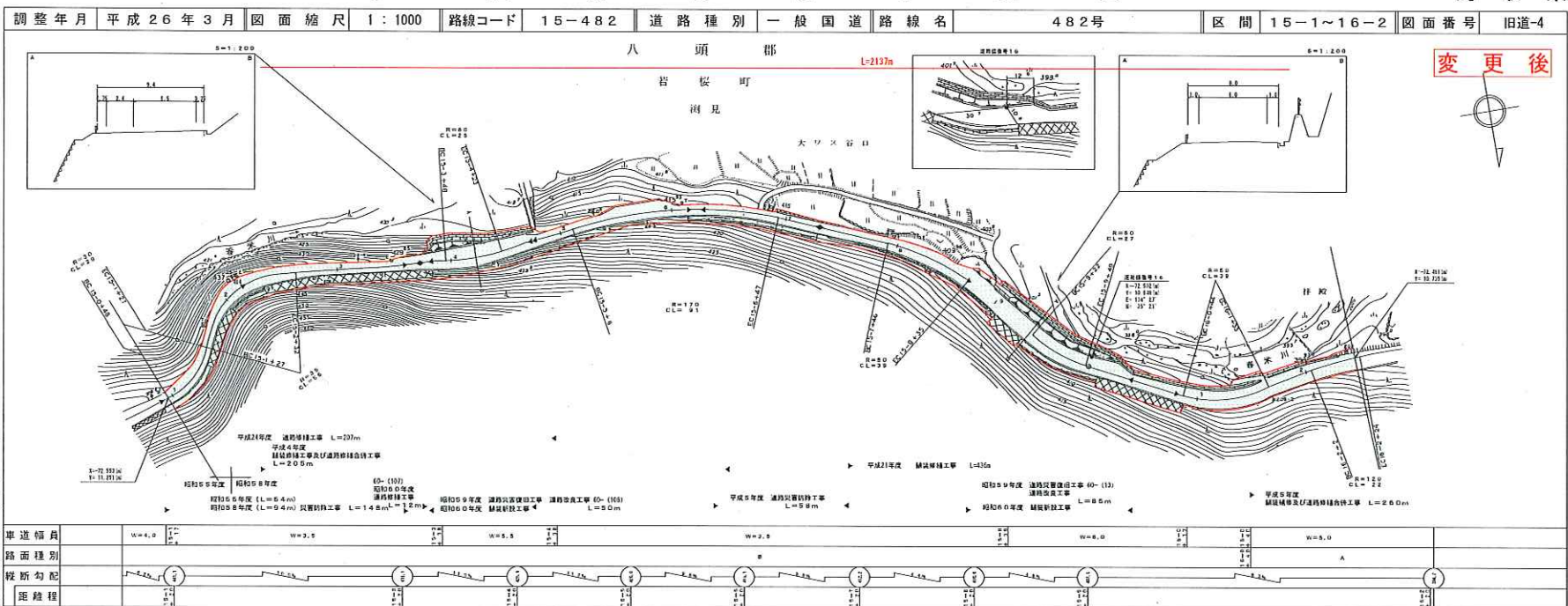
アサヒコンサルタント株式会社

車道幅員	w=4.0									
路面種別	(1) (2) (3) (4) (5) (6) (7) (8) (9) (10) (11) (12)									
縦断勾配	(1) (2) (3) (4) (5) (6) (7) (8) (9) (10) (11) (12)									
面積程	(1) (2) (3) (4) (5) (6) (7) (8) (9) (10) (11) (12)									

(1) 1000分の1縮尺の地形図を基に作成。 (2) 1000分の1縮尺の地形図を基に作成。 (3) 1000分の1縮尺の地形図を基に作成。 (4) 1000分の1縮尺の地形図を基に作成。 (5) 1000分の1縮尺の地形図を基に作成。 (6) 1000分の1縮尺の地形図を基に作成。 (7) 1000分の1縮尺の地形図を基に作成。 (8) 1000分の1縮尺の地形図を基に作成。 (9) 1000分の1縮尺の地形図を基に作成。 (10) 1000分の1縮尺の地形図を基に作成。 (11) 1000分の1縮尺の地形図を基に作成。 (12) 1000分の1縮尺の地形図を基に作成。

# 道 路 台 帳 平 面 図

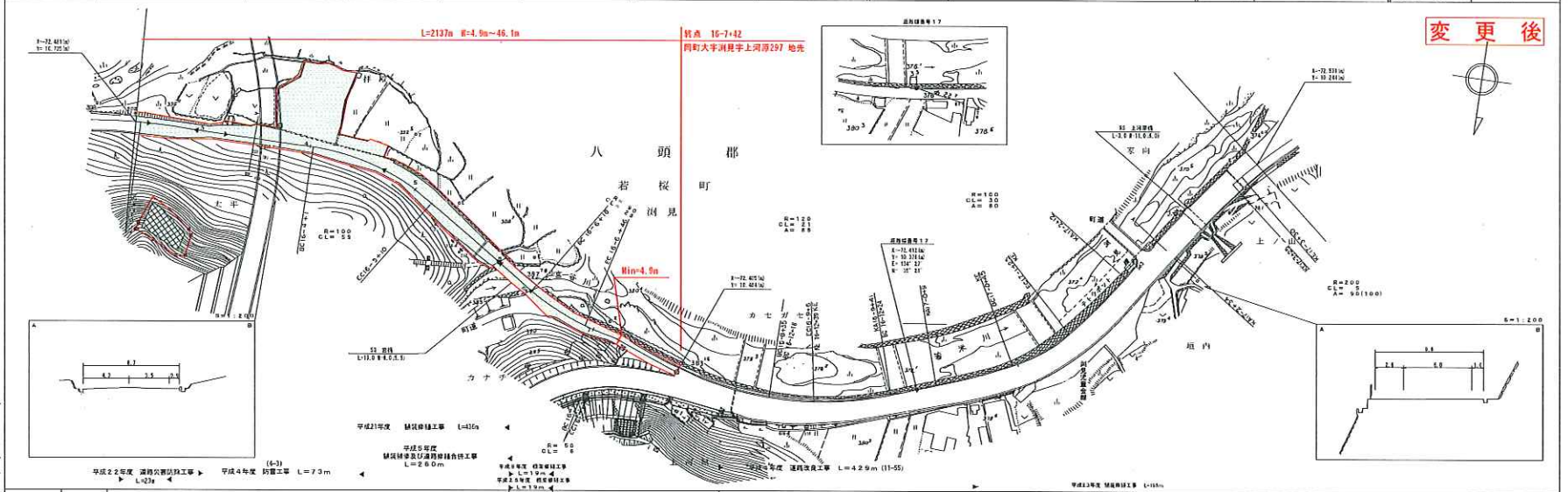
鳥 取 県



# 道 路 台 帳 平 面 図

鳥 取 県

調整年月 平成 26 年 3 月 図面縮尺 1 : 1000 路線コード 15-482 道路種別 一般国道 路線名 482号 区間 16-3~17-3 図面番号 旧道-5



変更後



アサヒコンサルタント株式会社

車道幅員							
路面種別	A	B	A	B	A	B	A
縦断勾配	2.1%	1.1%	2.1%	1.1%	2.1%	1.1%	2.1%
距離程	100m	100m	100m	100m	100m	100m	100m

Copyright © 2014 Asahi Consultants Co., Ltd. All Rights Reserved. 鳥取県建設部 建設課