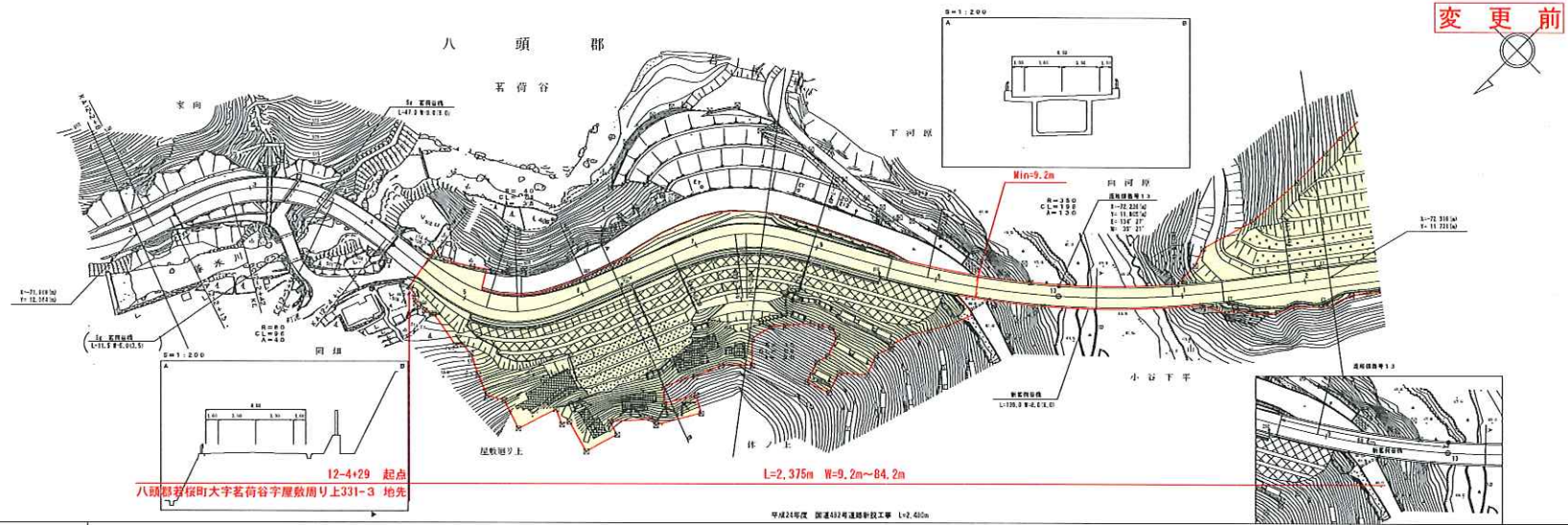


道 路 台 帳 平 面 図

鳥 取 県

調整年月	平成25年3月	図面縮尺	1:1000	路線コード	15-482	道路種別	一般国道	路線名	482号(BP)	区間	12-3 ~ 13-2	図面番号	135-12
------	---------	------	--------	-------	--------	------	------	-----	----------	----	-------------	------	--------



アサヒコンサルタント株式会社

車道幅員													
路面種別													
縦断勾配													
距離程													

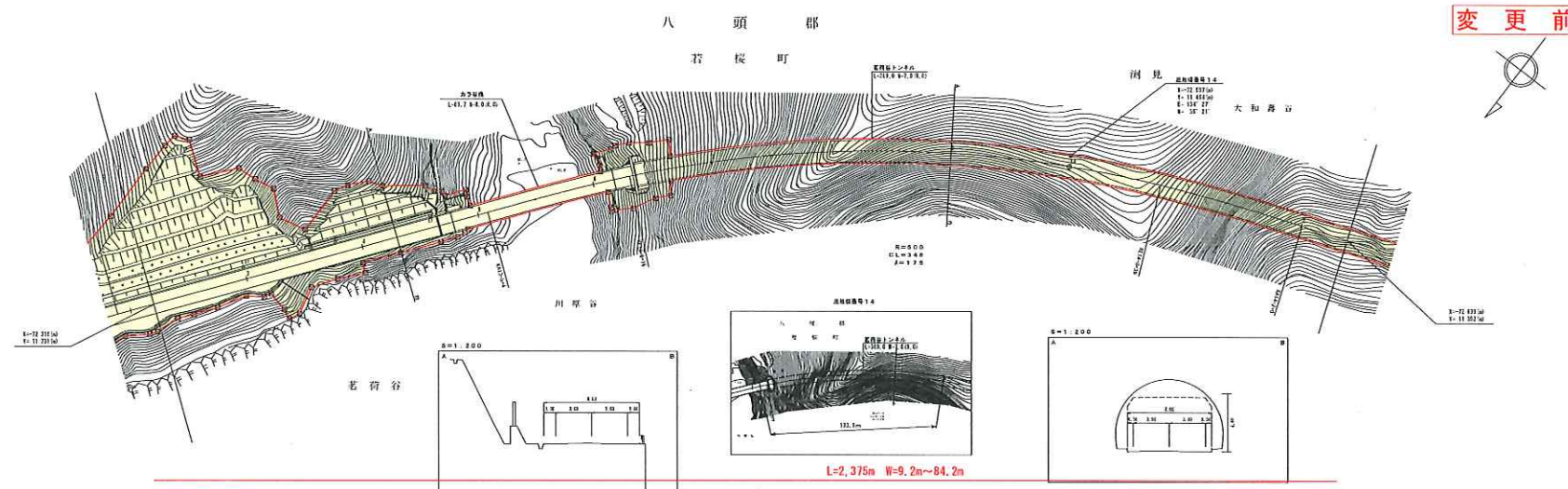
- 作成者: 株式会社アサヒコンサルタント 作成日: 平成25年3月10日 図面番号: 135-12

道 路 台 帳 平 面 図

鳥 取 県

調整年月 平成 25 年 3 月 図面縮尺 1 : 1000 路線コード 15-482 道路種別 一般国道 路線名 482号(BP) 区間 13-3 ~ 14-2 図面番号 135-13

変 更 前



アサヒコンサルタント株式会社

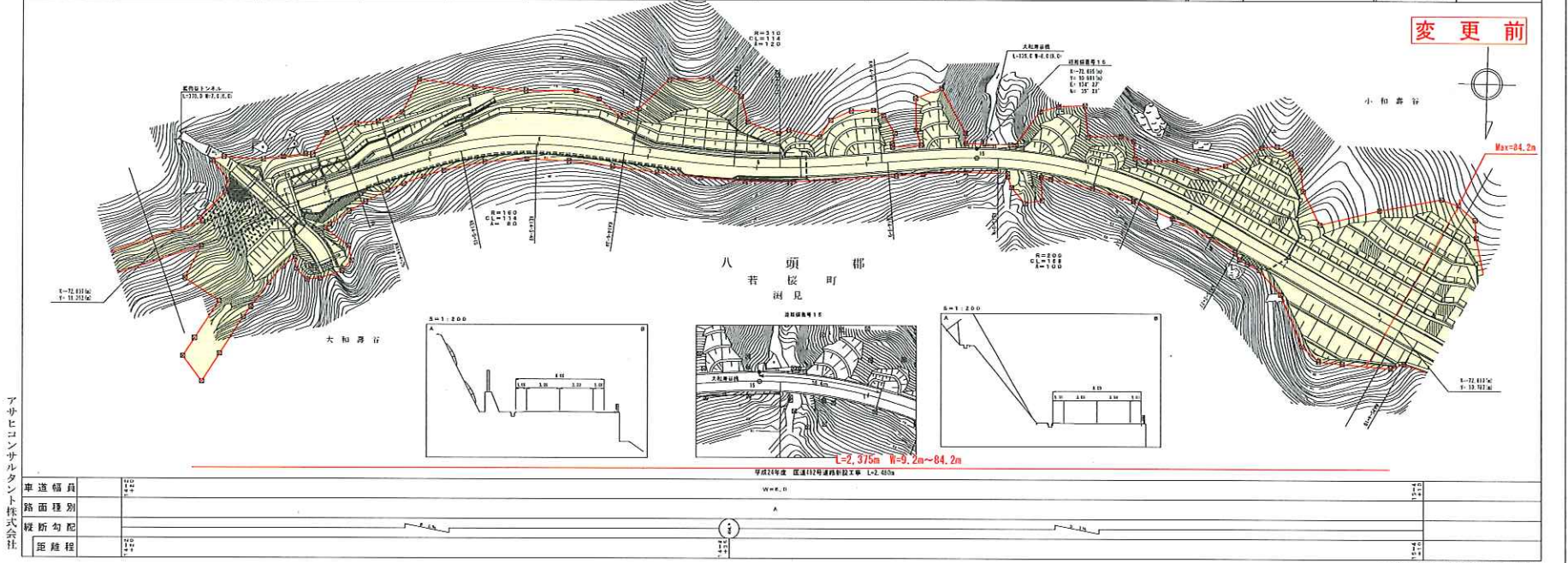
車道幅員	11.0m	11.0m	11.0m	11.0m	11.0m	11.0m	11.0m
路面種別	A						
橋断面勾配							
距離程	0+00	0+10	0+20	0+30	0+40	0+50	0+60

C:\DATA\2024\135-13\135-13.dwg 2024.03.15 14:30:00

道 路 台 帳 平 面 図

鳥 取 県

調整年月 平成25年3月 | 図面縮尺 1:1000 | 路線コード 15-482 | 道路種別 一般国道 | 路線名 482号(BP) | 区間 14-3 ~ 15-4 | 図面番号 135-14



アサヒコンサルタント株式会社

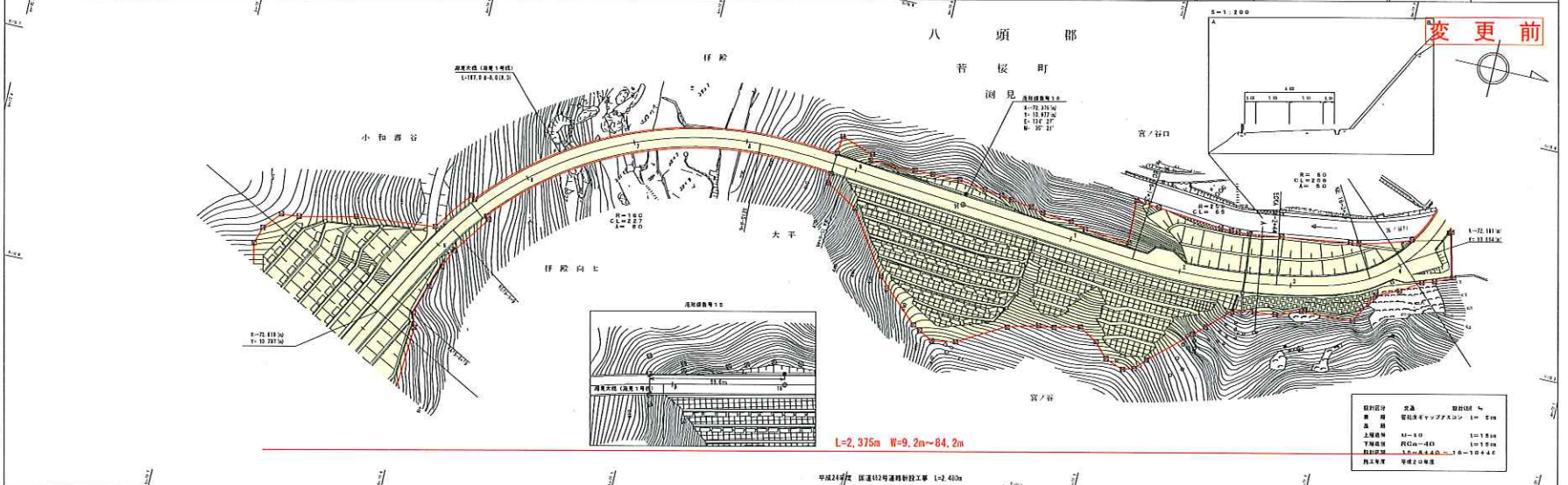
車道幅員	11.0	11.0	11.0	11.0	11.0	11.0	11.0
路面種別							
横断勾配							
距離程	11.0	11.0	11.0	11.0	11.0	11.0	11.0

©2013 ASAHICON CONSULTANT, INC. ALL RIGHTS RESERVED. 135-14-0010

道 路 台 帳 平 面 図

鳥 取 県

調整年月 平成 25 年 3 月 図面縮尺 1 : 1000 路線コード 15-482 道路種別 一般国道 路線名 482号 (BP) 区間 15-5 ~ 16-4 図面番号 135-15



アサヒコンサルタント株式会社

車道幅員							
路面種別							
横断勾配							
距離程							

設計図面	決意	縮尺	%
備 考	管轄省庁(ア)アコン 1= 20m		
備 考	上層部等		
備 考	下層部等		
備 考	約法部等		
備 考	施工等		

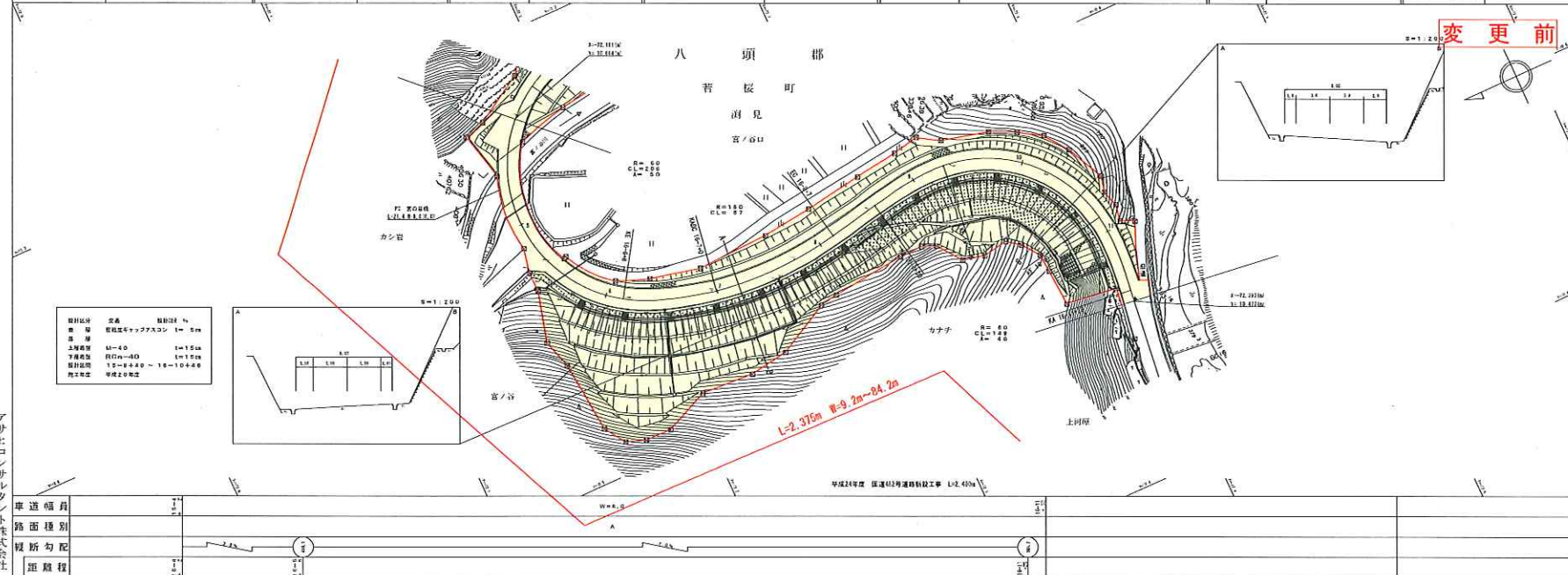
Copyright © 2013 Asahi Consultants Co., Ltd. All rights reserved.

道路台帳平面図

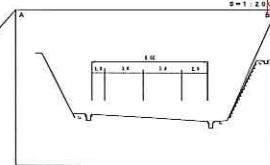
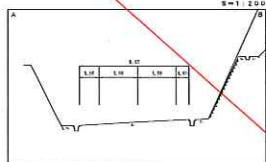
鳥取県

調整年月	平成25年3月	図面縮尺	1:1000	路線コード	15-482	道路種別	一般国道	路線名	482号(BP)	区間	16-5 ~ 16-11	図面番号	135-15-1
------	---------	------	--------	-------	--------	------	------	-----	----------	----	--------------	------	----------

変更前



設計比例	縮尺	縮尺2% 縮尺5%
標準幅員	標準幅員	標準幅員
車道幅員	車道幅員	車道幅員
歩道幅員	歩道幅員	歩道幅員
緑地幅員	緑地幅員	緑地幅員
側溝幅員	側溝幅員	側溝幅員
橋脚幅員	橋脚幅員	橋脚幅員
橋脚間隔	橋脚間隔	橋脚間隔



アサヒコンサルタント株式会社

車道幅員	標準幅員	標準幅員	標準幅員	標準幅員
路面種別	標準幅員	標準幅員	標準幅員	標準幅員
横断勾配	標準幅員	標準幅員	標準幅員	標準幅員
距離	標準幅員	標準幅員	標準幅員	標準幅員

平成24年度 国道482号河原野橋補修工事 L=2,40m

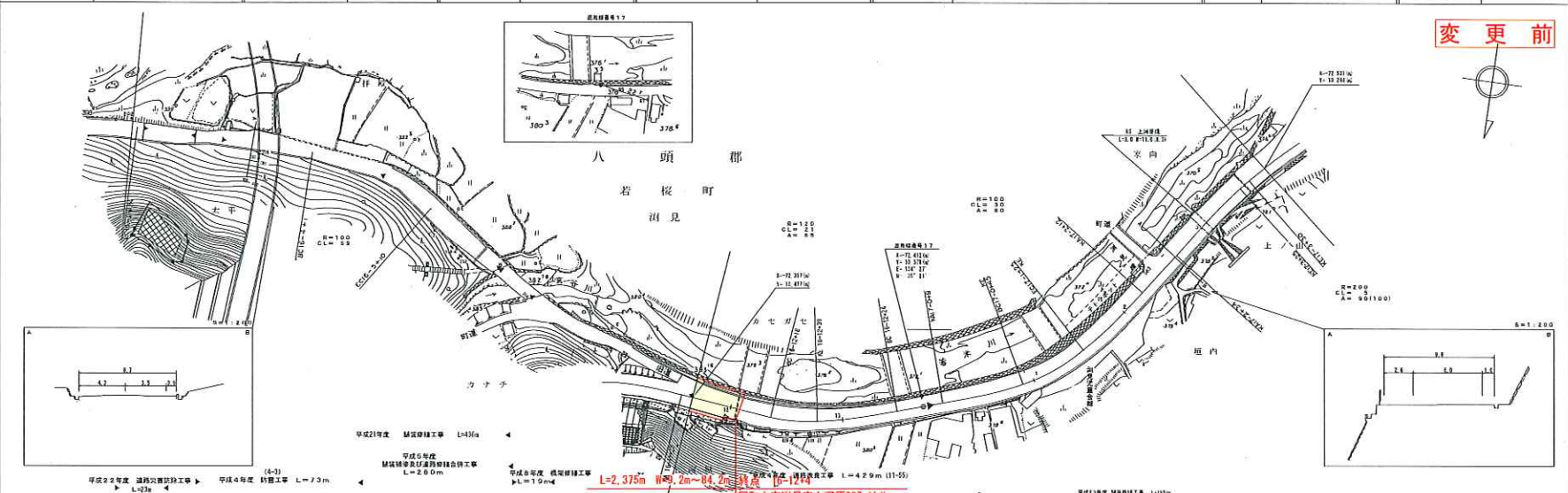
設計者: 国土院 国土院 国土院 国土院 国土院
 監理者: 国土院 国土院 国土院 国土院 国土院
 調査者: 国土院 国土院 国土院 国土院 国土院
 作成者: 国土院 国土院 国土院 国土院 国土院

道路台帳平面図

鳥取県

調整年月 平成25年3月 図面縮尺 1:1000 路線コード 15-482 道路種別 一般国道 路線名 482号 区間 16-3~17-3 図面番号 135-16

変更前



アサヒコンサルタント株式会社

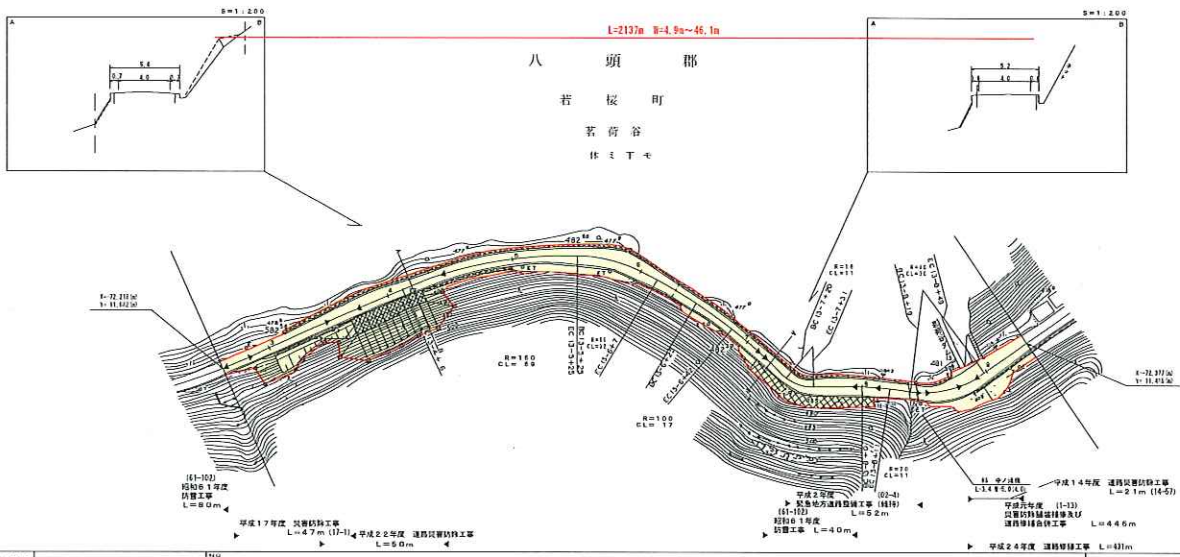
車道幅員	W=9.5	W=3.5	W=6.0
路面種別	A	C	A
横断勾配	①	②	③
距離			

© 2013 ASAHICON CONSULTANT CO., LTD. ALL RIGHTS RESERVED. (135) 16-3 17-3 135-16

道路台帳平面図

鳥取県

調整年月	平成25年3月	図面縮尺	1:1000	路線コード	15-482	道路種別	一般国道	路線名	482号	区間	13-3~13-9	図面番号	旧道-2
------	---------	------	--------	-------	--------	------	------	-----	------	----	-----------	------	------



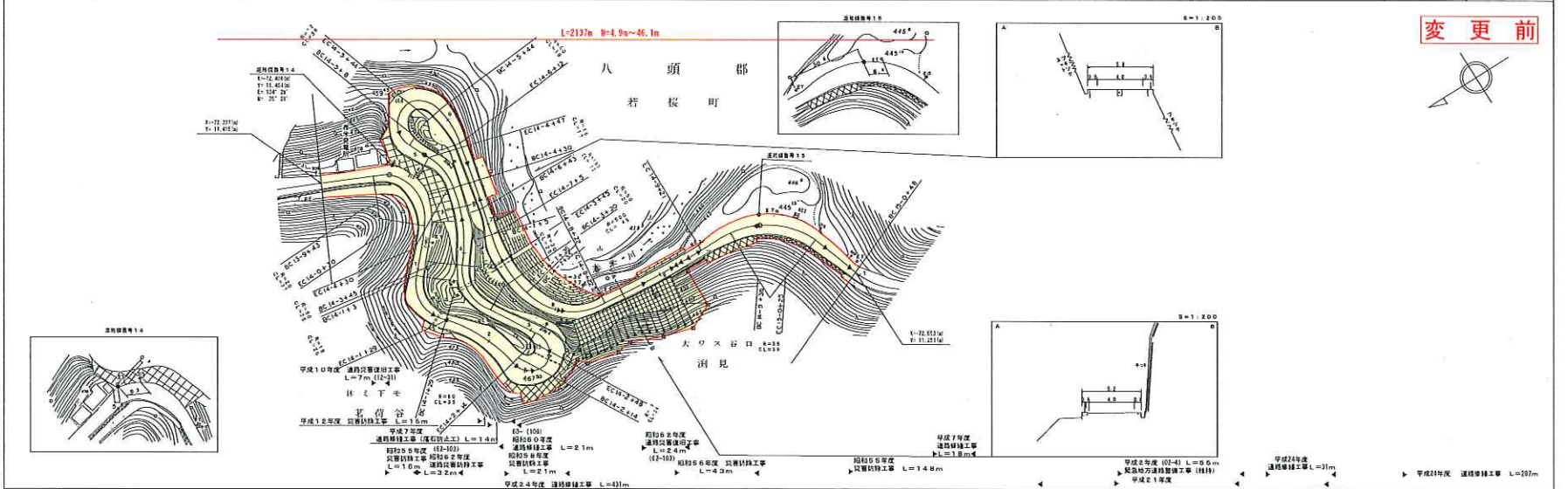
アサヒコンサルタント株式会社

車道幅員	11.0
路面種別	
縦断勾配	
距離程	

道 路 台 帳 平 面 図

鳥 取 県

調整年月 平成 25 年 3 月 図面縮尺 1 : 1000 路線コード 15-482 道路種別 一般国道 路線名 482号 区間 14-0~15-0 図面番号 旧道-3



アサヒコンサルタント株式会社

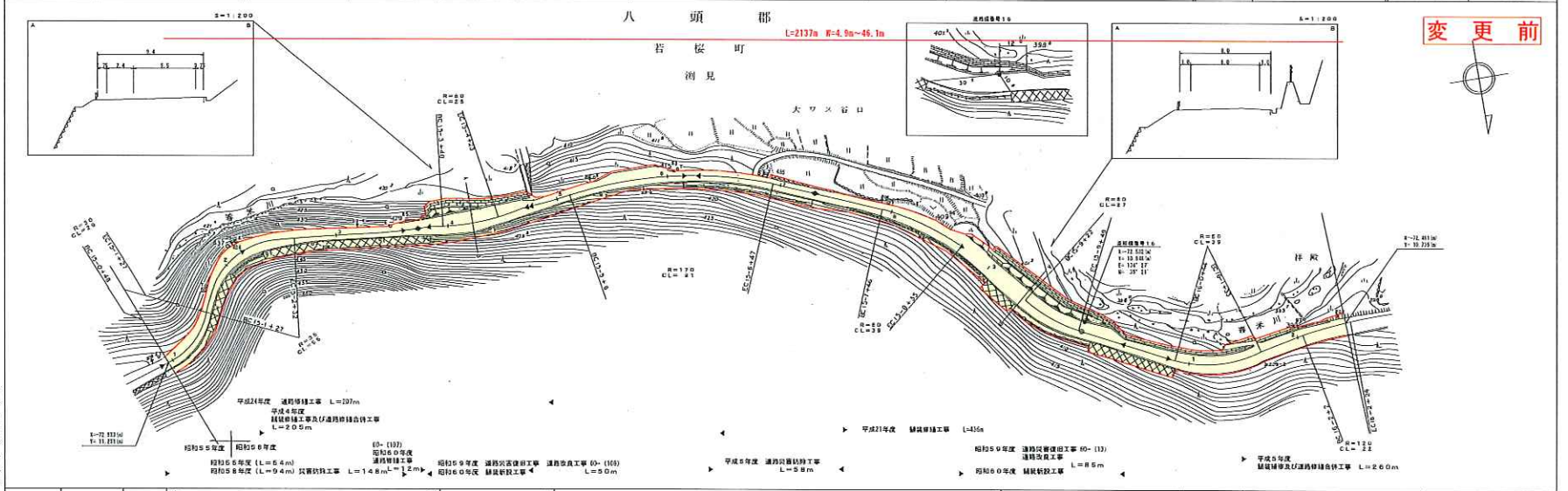
車道幅員										
路面種別										
横断勾配	①	②	③	④	⑤	⑥	⑦	⑧	⑨	⑩
圧縮率	1.00	1.00	1.00	1.00	1.00	1.00	1.00	1.00	1.00	1.00

© 2013. 鳥取県建設部. 鳥取県建設部建設課. 鳥取県建設部建設課. 鳥取県建設部建設課. 鳥取県建設部建設課. 鳥取県建設部建設課. 鳥取県建設部建設課. 鳥取県建設部建設課. 鳥取県建設部建設課. 鳥取県建設部建設課.

道 路 台 帳 平 面 図

鳥 取 県

調整年月	平成 25 年 3 月	図面縮尺	1 : 1000	路線コード	15-482	道路種別	一般国道	路線名	482号	区間	15-1~16-2	図面番号	旧道-4
------	-------------	------	----------	-------	--------	------	------	-----	------	----	-----------	------	------



アサヒコンサルタント株式会社

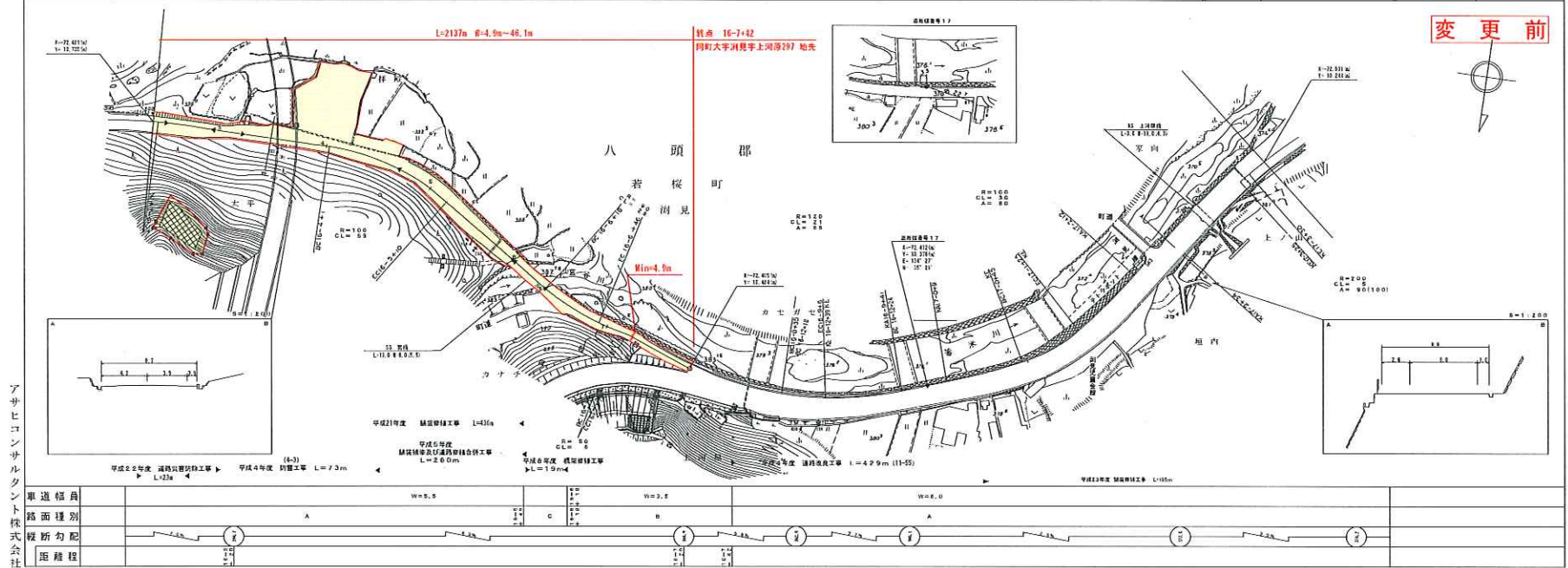
車道幅員	W=4.0	W=3.5	W=3.5	W=3.5	W=3.5	W=6.0	W=5.0
路面種別	A						
縦断勾配	[Diagram showing vertical alignment with circles and slopes]						
距離程	[Diagram showing distance markers along the road axis]						

C:\DATA\PROJECT\DEVELOPMENT\2015\15-482\15-482-4\15-482-4-4.dwg 2015.03.10 10:00:00

道路台帳平面図

鳥取県

調整年月	平成25年3月	図面縮尺	1:1000	路線コード	15-482	道路種別	一般国道	路線名	482号	区間	16-3~17-3	図面番号	旧道-5
------	---------	------	--------	-------	--------	------	------	-----	------	----	-----------	------	------



変更前



アサヒコンサルタント株式会社

車道幅員			W=3.5		W=3.5		W=3.0	
路面種別		A		C	B	A		
標高勾配								
距離								

1:000, 2025年3月現在, 図面作成, 鳥取県道路局