

鳥取県和牛産肉能力検定委員会(平成25年度第1回)

日時：平成25年6月20日(木)午後1時30分から

場所：東伯郡琴浦町松谷606 畜産試験場 大会議室

1 開会

2 諮問事項の審議

- (1) 「野上茂」の選抜・保留について
- (2) 7月及び10月からの試験種付けについて
- (3) その他

3 その他

- (1) 次回開催予定日

4 閉会

諮 問

鳥取県和牛産肉能力検定委員会

後代検定終了に伴う選抜等を行う必要があること等により、鳥取県和牛産肉能力検定委員会規約第3条の規定より、下記の事項について諮問します。

記

- 1 「野上茂」の選抜・保留について
- 2 7月及び10月からの試験種付けについて
- 3 その他

平成25年6月20日

鳥取県農林水産部農林総合研究所畜産試験場長 赤井 精

協議資料

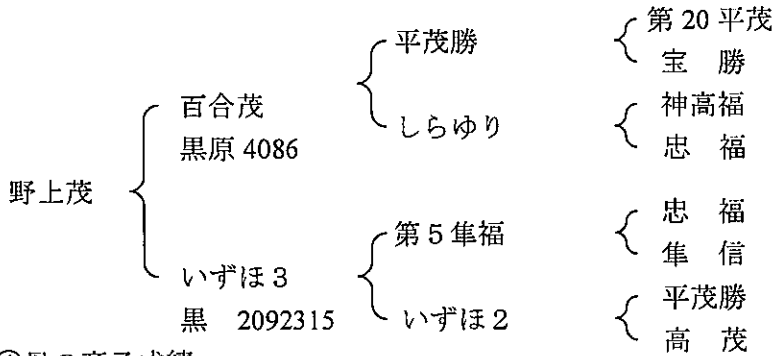
議題1関係 「野上茂」の選抜・保留について (P 1～4)

議題2関係 7月及び10月からの試験種付について (P 5～9)

議題1 「野上茂」の選抜・保留について

(1) 本牛情報 (平成17年度改良基礎雌牛産子)

- ①生年月日：平成19年10月18日生 (5産目) 黒原 5173(83点)
- ②産地：伯耆町
- ③血統



④母の産子成績

	種雄牛	枝肉重量	ロース芯面積	バラ厚	皮下脂肪	歩留まり	BMS
去1	安平照	527.6kg	73cm ²	9.6cm	1.9cm	76.9%	11
去2	北景茂	491.4kg	48cm ²	7.3cm	2.3cm	71.9%	5

⑤優良遺伝子領域保有状況 枝肉重量2領域、ロース芯面積1領域、BMS1領域

⑥直検成績

発育	DG	美点	惜しい点
+0.1σ	1.26	体伸、体上線、被毛、 尻型、腿下がり、肢蹄	肩端、肩後、乳徴

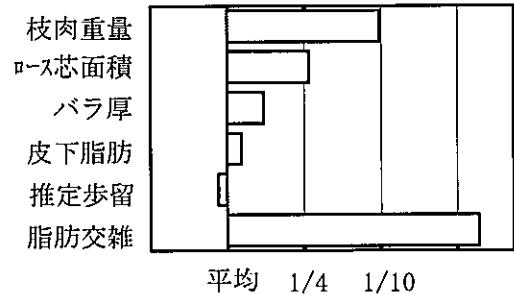
(2) 後代検定調査状況

- ①交配期間：平成21年10月～平成21年12月
- ②現場後代検定期間：平成23年4月～平成25年5月
- ③調査頭数：27頭 (去勢13頭、雌14頭)
- ④現場後代検定成績：(詳細な成績は別添のとおり)

	頭数	枝肉重量	ロース芯面積	バラ厚	皮下脂肪	歩留まり	BMS
全体	27	467.4kg	53.8cm ²	7.8cm	2.9cm	73.1%	6.2

⑤育種価評価結果

	野上茂		県内雌 平均
	検定後	期待値	
枝肉重量	68.25	83.31	25.93
ロース芯面積	7.05	9.26	4.20
バラ厚	0.69	1.04	0.56
皮下脂肪	-0.32	-0.57	-0.28
推定歩留	0.83	1.49	0.89
脂肪交雑	1.86	1.57	1.01



注) 期待値は後代検定開始時を記載

「野上茂」現場後代検定成績

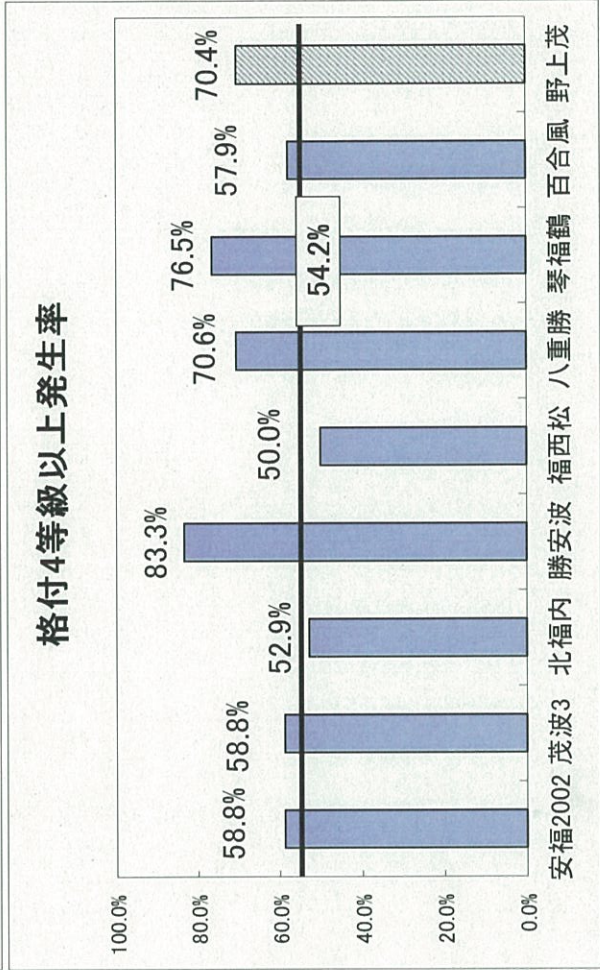
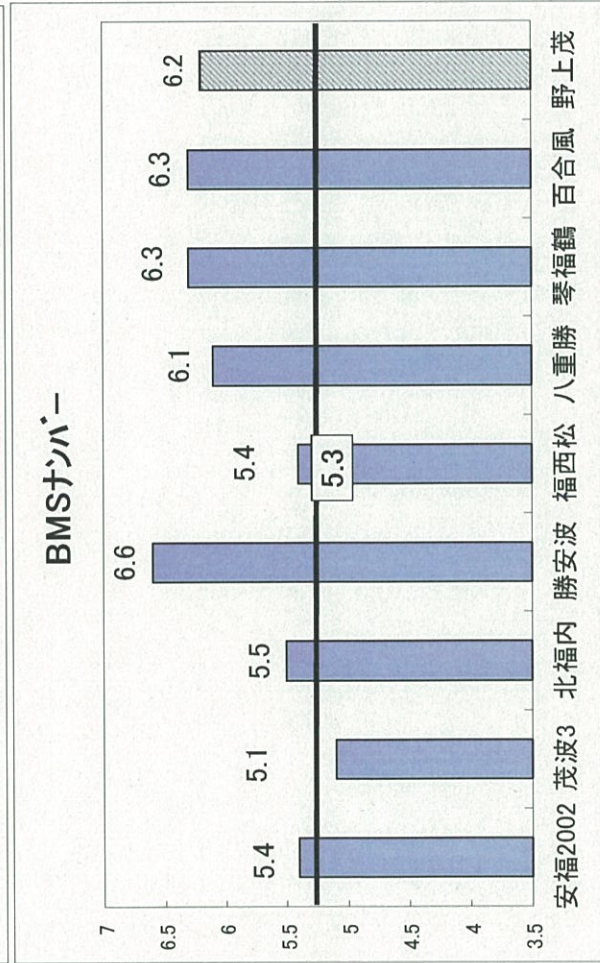
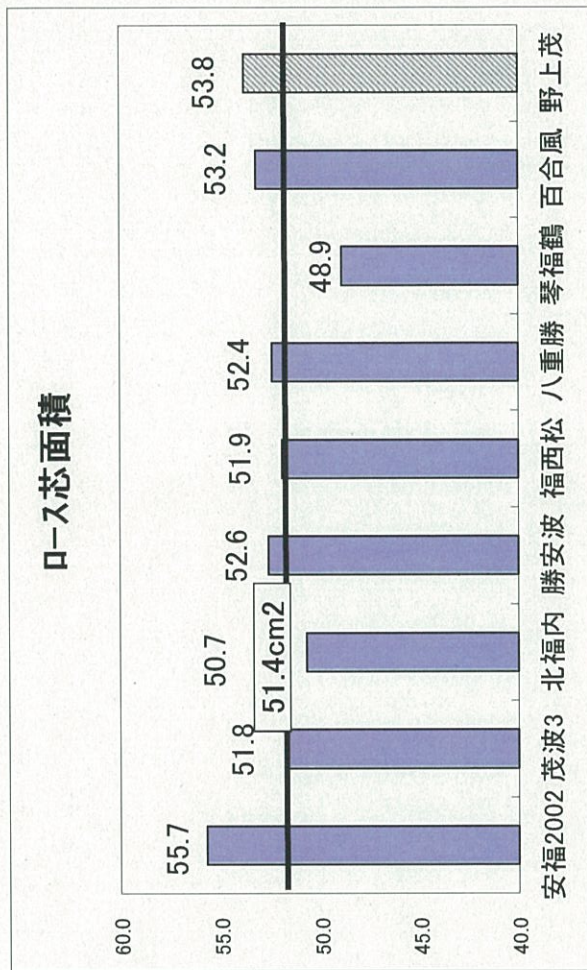
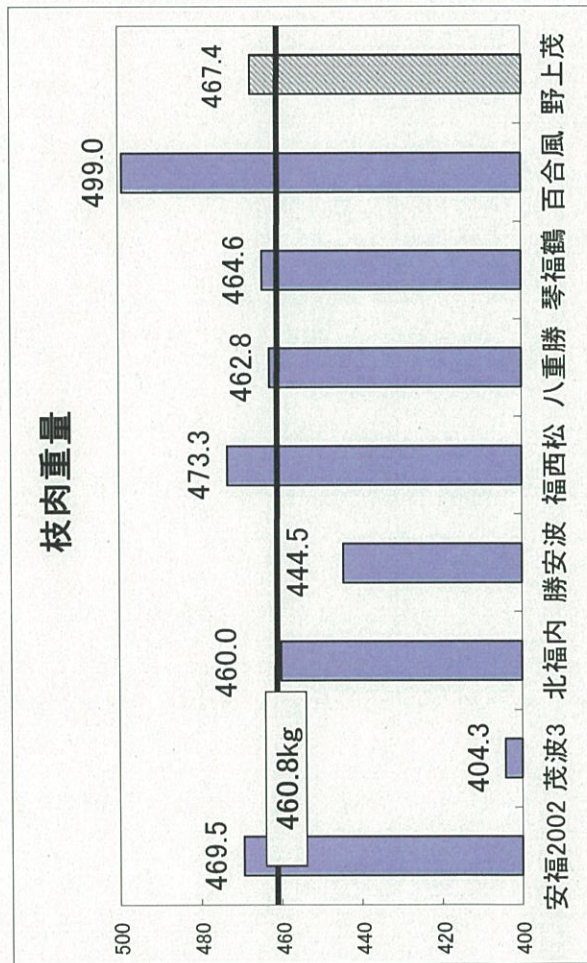
番号	名号	性	生年月日	父	祖父	曾祖父	産次	出荷年月日	出荷月齢	と場	肥育農家	格付	枝肉重量	ロース面積	ハラ厚	皮下脂肪厚	歩留	BMS	BCS	オレイン酸割合(%)
1	福乃	去勢	H22.7.23	野上茂	勝忠平	絳次郎	1	H24.11.20	28.0	十勝市場	北海道産肉能力検定場	A 5	427	73	6.1	1.9	75.9	10	4	
2	藤野上	去勢	H22.8.20	野上茂	藤平茂(事業団)	幸豊土井	3	H25.1.6	28.6	東京市場	島根県A農場	A 5	472	58	8.0	2.1	74.5	8	4	
3	野秋茂	去勢	H22.8.1	野上茂	勝忠平	絳次郎	2	H24.11.5	27.2	東京市場	広島産肉能力検定場	A 4	453	51	7.1	2.6	72.8	7	4	
4	野上福	去勢	H22.8.16	野上茂	福之國	福桜(宮崎)	3	H25.1.3	28.6	鳥取県食肉センター	鳥取県F農場	A 4	589.3	66	9.3	2.6	74.8	7	4	53.2
5	伯耆80	去勢	H22.8.31	野上茂	糸梅	絳次郎	7	H25.1.10	28.4	鳥取県食肉センター	鳥取県B農場	A 4	497.5	51	8.1	3.7	72.0	7	4	56
6	感無量	去勢	H22.8.2	野上茂	平茂晴	安平安	2	H24.11.14	27.5	鳥取県食肉センター	鳥取県D農場	A 4	486.1	60	8.1	2.3	74.4	7	4	54.7
7	福野上	去勢	H22.9.17	野上茂	福栄	糸晴(佐賀)	10	H25.2.7	28.7	東京市場	広島産肉能力検定場	A 4	472	55	7.5	2.9	73.0	7	4	
8	周一郎	去勢	H22.7.14	野上茂	鶴山土井	照長土井	5	H24.11.22	28.3	滋賀県食肉市場	滋賀県C農場	B 4	540.7	51	7.7	3.1	71.7	7	4	
9	美上茂	去勢	H22.9.30	野上茂	美津照	茂波(事業団)	4	H25.2.18	28.7	東京市場	広島産肉能力検定場	A 4	467	56	8.2	2.1	74.4	7	4	
10	徳茂	去勢	H22.7.15	野上茂	北国7の8	絳次郎	4	H24.11.5	27.7	東京市場	広島産肉能力検定場	A 4	461	50	7.3	1.8	73.4	6	3	
11	野上松	去勢	H22.8.2	野上茂	美津照	美津福	5	H24.12.4	28.1	東京市場	広島産肉能力検定場	A 3	434	48	7.0	3.1	72.1	5	4	
12	野上悦	去勢	H22.8.19	野上茂	高栄	藤桜	13	H24.12.12	27.8	十勝市場	北海道産肉能力検定場	A 3	494	55	7.3	2.2	73.3	4	3	
13	智頭野上	去勢	H22.9.18	野上茂	第4糸茂勝	糸平茂	8	H25.1.9	27.7	神戸市場	鳥取県C農場	B 3	515.7	44.0	7.9	2.6	71.6	4	4	51.1
14	かつきの	雌	H22.7.19	野上茂	美津照	智頭平茂	2	H24.12.2	28.5	神戸市場	鳥取県A農場	A 5	363.6	61	7.0	2.6	75.1	11	4	54.7
15	のりのかみ	雌	H22.7.22	野上茂	安茂勝	糸秀	1	H25.2.5	30.5	東京市場	島根県A農場	A 4	357	42	6.3	1.4	73.4	7	5	
16	ふれいぐ	雌	H22.7.15	野上茂	平茂勝	北国7の8	4	H25.2.21	31.3	鳥取県食肉センター	畜産試験場	A 4	440.7	50	8.1	4	72.1	7	4	48.9
17	さかみ	雌	H22.9.10	野上茂	北国7の8	絳次郎	12	H25.4.1	30.7	東三河市場	愛知県A農場	A 4	449	47	9.5	3.9	72.7	7	4	
18	ふくはな2の2	雌	H22.7.30	野上茂	福栄	第5隼福	2	H25.2.4	30.2	松坂食肉市場	三重県A農場	A 4	403.7	45	6.0	2	72.4	7	4	
19	あやひめ	雌	H22.8.14	野上茂	安平照	第5隼福	5	H24.12.5	27.7	鳥取県食肉センター	鳥取県B農場	A 4	480.6	61	9.3	3.3	74.5	6	4	55.9
20	りんご	雌	H22.8.24	野上茂	北国茂	谷福土井	4	H25.2.28	30.2	滋賀県食肉市場	滋賀県B農場	A 4	478.5	60	9.8	5.4	72.8	6	4	
21	ことさ	雌	H22.7.20	野上茂	糸福(鹿兒島)	平茂勝	5	H25.1.15	29.9	東三河市場	愛知県A農場	A 4	569.5	63	8.6	3.4	73.2	5	4	
22	まさかつ	雌	H22.7.22	野上茂	糸松波	福桜(宮崎)	2	H24.12.6	28.5	滋賀県食肉市場	滋賀県A農場	A 4	486.5	59	8.5	4.8	72.4	5	3	
23	みさと	雌	H22.9.8	野上茂	安福久	平茂勝	1	H24.12.12	27.2	鳥取県食肉センター	鳥取県E農場	A 3	357.8	48	5.7	1.3	73.8	5	4	54.4
24	なおしげ	雌	H22.8.9	野上茂	岡茂福	安平	3	H25.2.21	30.5	鳥取県食肉センター	畜産試験場	A 3	470.4	59	7.6	3.8	72.9	5	4	52.6
25	ゆい51	雌	H22.9.5	野上茂	安福久	平茂勝	1	H24.12.6	27.1	東三河市場	愛知県B農場	B 3	482	43	7.9	3.2	71.3	4	3	
26	ののこ	雌	H22.9.15	野上茂	平茂勝	糸北鶴	6	H25.2.21	29.3	鳥取県食肉センター	畜産試験場	B 3	470.3	41	8.8	3.5	71.6	4	4	51.6
27	みなほ	雌	H22.8.3	野上茂	安福165の9	賢隆	45	H24.12.15	28.4	東三河市場	愛知県A農場	A 2	511	55	8.2	3.8	72.2	3	5	

平均	467.4	53.8	7.8	2.9	73.1	6.2	3.9	53.3
去勢	484.6	55.2	7.7	2.5	73.4	6.6	3.8	53.8
雌	451.5	52.4	8.0	3.3	72.9	5.9	4.0	53.0

全国平均*								
平均	457.9	56.1	7.6	2.5	73.8	5.7	3.9	
去勢	479.9	56.6	7.8	2.4	73.8	5.8	3.9	
雌	422.8	55.3	7.5	2.8	73.8	5.7	4.0	

*全国平均...全国枝肉情報データベースより(平成23年度分と畜分、計約28万頭)
**オレイン酸割合...光ファイバ測定値。55%以上を「鳥取和牛オレイン55」として認定

現場後代検定合格種雄牛との肥育成績比較



○比較数値は現場後代検定合格済み13種雄牛(上記以外も含む)の調査牛227頭の全体平均

種雄牛の予測育種価一覧(脂肪交雑順)

平成24年12月算出

脂肪交雑順位	種雄牛番号	種雄牛名	枝肉重量	ロース芯面積	パラ厚	皮下脂肪厚	推定歩留	脂肪交雑	産子数	所有県	父	祖父	曾祖父
1	1910014057	光平原	-40.82	8.78	0.17	-0.28	2.09	2.44	3	改農事	安平原	安福165の9	照長土井
2	1920004000	白旗85の3	15.34	11.49	0.74	-0.23	2.19	2.41	4	改農事	飛騨白清	安福(岐阜)	安福(岐阜)
3	1910019383	美津原	0.87	10.08	0.05	0.02	1.40	2.12	27	改農事	美津原	美津福	永秀
4	1910013187	光平茂	81.59	9.68	1.25	-0.85	1.94	2.10	19	岡山県	平茂勝	安福165の9	第7永根
5	1910019320	北乃大福	5.78	12.00	1.32	-0.50	2.91	1.99	68	北海道	安福(岐阜)	谷美土井	田森土井
6	1920004744	八重勝	22.95	3.84	1.13	0.14	0.92	1.94	27	鳥取県	平茂勝	安平	菊照土井
7	1920004352	高安福	88.08	8.14	1.21	0.41	0.47	1.93	36	鹿児島	平茂勝	安福165の9	永福(大分)
8	1920003793	北行波	18.85	12.00	0.78	-0.14	2.12	1.93	425	岩手県	北国7の8	安福165の9	安波土井
9	1910018028	高安福(岐阜)	34.71	11.40	0.67	-0.29	1.83	1.92	246	岐阜県	高安福	安福(岐阜)	安光
10	1910012310	第1花園	82.53	10.17	1.19	-0.08	1.25	1.91	89	青森県	北国7の8	花根	永光◆
11	1920003033	沢成勝	59.74	7.44	0.80	-0.19	1.18	1.87	6	岡山県	平茂勝	永福(岡山)	奥松
12	1920004088	百合茂	85.80	19.23	1.12	-0.66	2.05	1.88	674	鹿児島	平茂勝	神高福	忠福
13	1920005173	野上茂	68.25	7.05	0.69	-0.32	0.83	1.86	27	鳥取県	百合茂	第5単福	平茂勝
14	1910014116	第5花園	52.08	7.24	0.74	-0.34	1.14	1.83	2	鹿児島	第1花園	金幸	神高福
15	1910013660	勝安波	11.13	0.79	0.93	-0.27	0.90	1.83	545	鳥取県	平茂勝	安福(岐阜)	茂重波
16	1910014453	百合風	76.70	5.03	1.25	-0.05	0.62	1.83	19	鳥取県	百合茂	金幸	平茂勝
17	1920004416	安福久	-42.50	18.99	-0.50	-0.87	2.49	1.81	302	鹿児島	安福165の9	牧次郎	永光◆
18	1920003412	安平原	-50.82	8.46	0.28	-0.60	2.22	1.81	654	改農事	安平原	照長土井	菊照土井
19	1910019439	勝永福	75.08	2.70	1.27	-0.05	0.88	1.80	7	鹿児島	平茂勝	神高福	永北鶴
20	1920009300	勝志平	87.41	9.97	1.52	0.01	1.27	1.80	454	鹿児島	平茂勝	忠福	第20平茂
21	1910019308	永松茂	2.90	18.00	0.58	0.07	2.71	1.80	77	改農事	茂永波	木花	松電
22	1920004212	福行8	29.11	11.78	0.48	-0.41	1.97	1.79	1	西崎県	福行(西崎)	永福(佐賀)	安福(岐阜)
23	1920004788	勝安志	82.59	10.97	1.40	-0.05	1.47	1.79	43	鹿児島	平茂勝	安平	永電
24	1910018009	勝之國	-0.88	8.82	0.74	-0.47	1.82	1.78	25	鹿児島	勝之國	勝行	第20平茂
25	1920004975	原平茂	48.71	6.48	0.88	-0.58	1.61	1.78	4	広島県	平茂勝	初代14	友田の8
26	1910019489	金安平	44.05	2.69	0.57	-0.51	0.70	1.75	64	改農事	金幸	安福(岐阜)	平茂勝
27	1910019997	第1花園	37.59	9.00	0.80	-0.32	1.26	1.78	74	改農事	第1花園	北国7の8	谷福土井
28	1910019920	勝之國	28.89	8.98	0.87	-0.22	1.34	1.78	1	三重県	第1花園	照長土井	谷福土井
29	1920005028	琴福鶴	29.78	-1.08	0.93	0.05	0.07	1.72	23	鳥取県	糸福(鹿児島)	糸新鶴	糸北鶴
30	1920008832	茂重波(分)	-88.84	7.68	0.10	-1.35	2.84	1.69	29	岩手県	安福165の9	茂重波	安谷土井
31	1920004488	福安原	18.88	10.29	0.82	-0.68	2.85	1.69	145	改農事	福安原	安平	菊照土井
32	1910014279	福行1	71.37	9.21	1.35	-0.68	1.91	1.69	84	鹿児島	平茂勝	安福165の9	永清波
33	1910019785	安平原	-18.44	8.02	0.58	-0.14	1.84	1.68	9	改農事	安平原	北国7の8	安福(岐阜)
34	1920004875	生福茂	4.70	8.51	0.59	-0.34	1.84	1.68	7	鹿児島	安福165の9	菊谷	第20平茂
35	1920004828	福勝	64.48	-0.82	1.64	-0.17	0.47	1.68	62	鹿児島	平茂勝	神高福	第20平茂
36	1910012812	高安福	11.58	8.88	0.49	0.81	0.79	1.68	150	鹿児島	安福165の9	永福(大分)	八重福
37	1920004431	金安平	58.95	10.53	0.75	-0.42	1.74	1.64	15	鹿児島	金幸	第20平茂	金水9
38	1920008975	20安平	-40.88	17.04	-0.04	-0.48	3.22	1.62	40	鹿児島	安平原	牧次郎	田森土井
39	1920009717	永行	58.17	18.08	0.52	0.88	1.17	1.62	12	大分県	永福(大分)	福福57	八重福
40	1920004526	北福内	16.16	2.51	0.61	-0.16	0.72	1.60	55	鳥取県	北国7の8	安福(岐阜)	安美土井

※野上茂の育種価は平成24年12月算出の育種価で用いた肥育成績に「野上茂」の検定成績を加えて算出したもの。

議題2 平成25年7月及び10月からの試験種付けについて

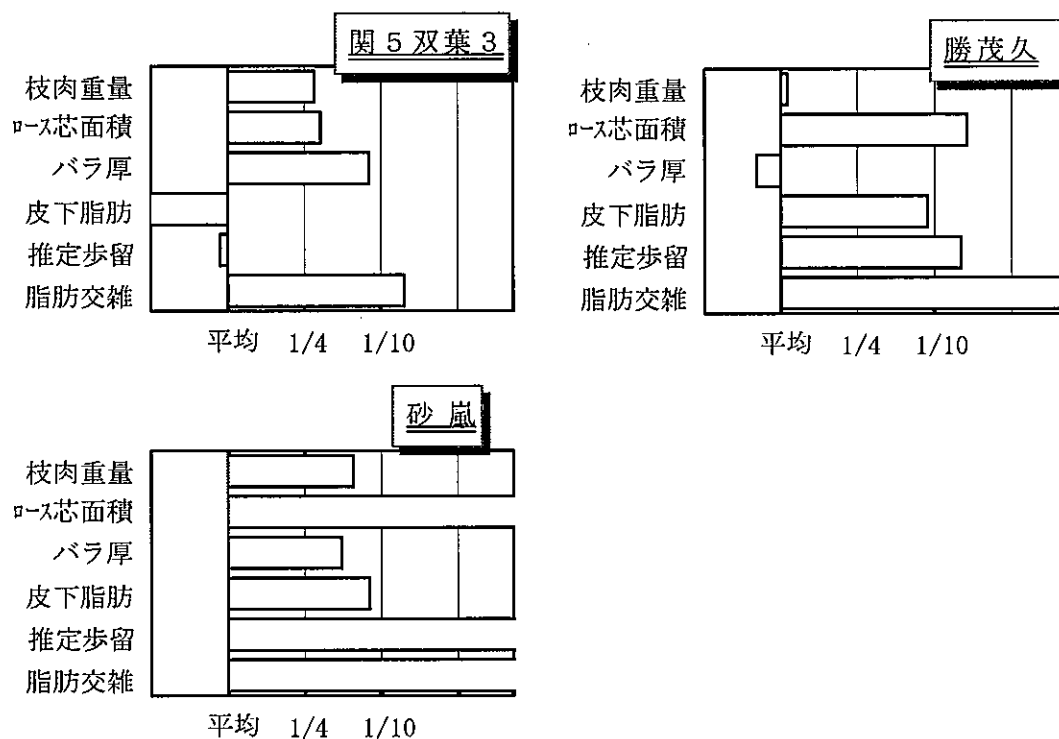
1 候補育成牛一覧

H25.6.20 現在

名号	生年月日	月齢	父	母父	母母父	産地	精液在庫
関5双葉3	H23.4.18	26.1	福西松	第2平茂勝	糸北鶴	関金町	0本
勝茂久	H23.11.29	18.7	安福久	平茂勝	安福165の9	日野町	727本
砂嵐	H24.4.3	14.6	百合茂	安福久	勝忠平	琴浦町	0本

2 期待育種価について

(1) レーダーチャート(期待育種価)



(2) 期待育種価

名号	枝肉重量	ロース芯面積	バラ厚	皮下脂肪	推定歩留	脂肪交雑
関5双葉3	50.17	7.46	1.08	0.45	0.84	1.60
勝茂久	27.77	10.70	0.47	-0.71	2.13	2.03
砂嵐	60.86	19.46	0.98	-0.70	3.30	2.52
県平均	25.94	4.20	0.56	-0.28	0.89	1.01

3 優良遺伝子領域保有状況について

	枝肉重量		ロース芯面積	BMS		
	藤良系	鳥取系	鳥取系	藤良系	鳥取系	兵庫系
関5双葉3		2領域	1領域		3領域	
勝茂久		1領域	1領域		1領域	1領域
砂嵐		1領域	1領域		2領域	1領域

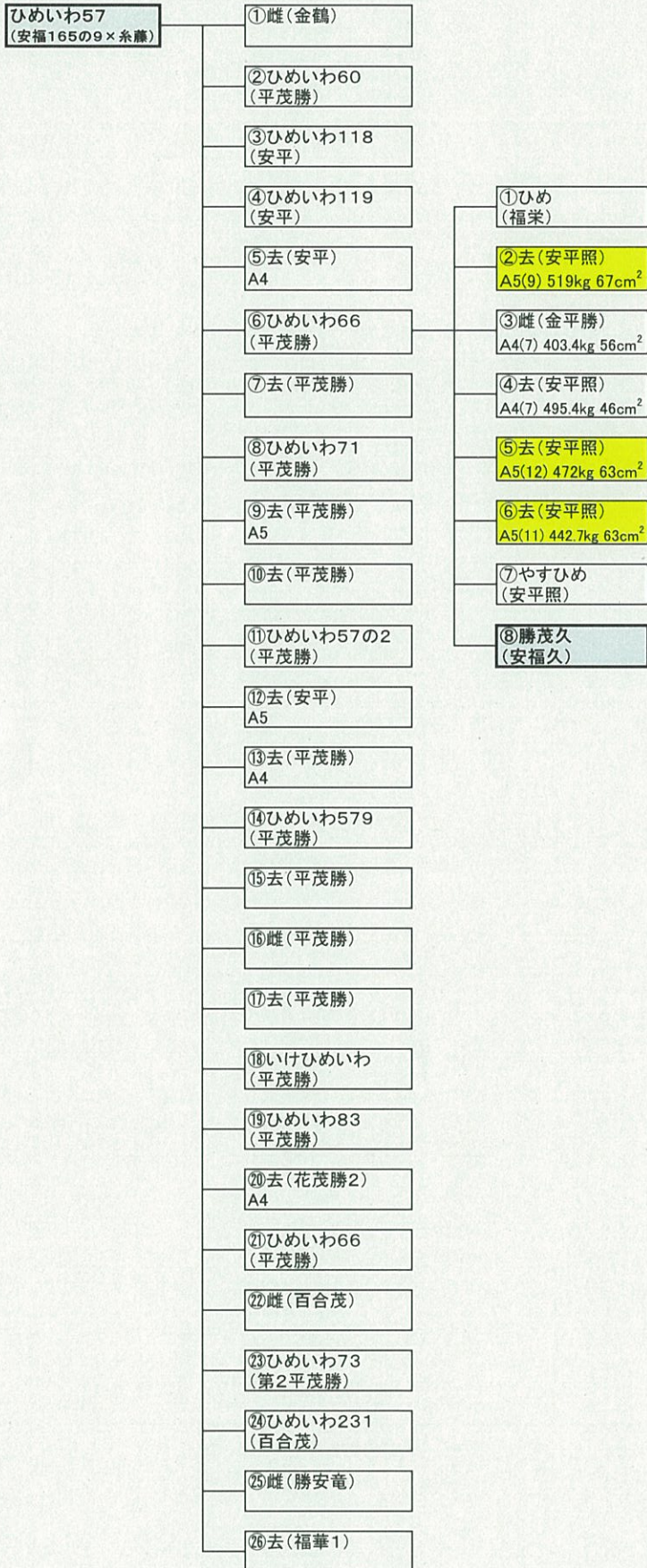
4 母牛の産子成績

	種雄牛	性	枝肉重量	ロース芯面積	バラ厚	皮下脂肪	推定歩留	BMS
関5双葉3	福栄	去勢	554.8kg	68cm ²	10.3cm	4.0cm	74.6%	12
	福栄	去勢	564.9kg	64cm ²	9.0cm	3.1cm	74.0%	8
勝茂久	安平照	去勢	519.0kg	67cm ²	8.8cm	2.2cm	75.5%	9
	金平勝	雌	403.4kg	56cm ²	7.2cm	2.3cm	74.4%	7
	安平照	去勢	495.4kg	46cm ²	9.1cm	3.4cm	72.3%	7
	安平照	去勢	472.0kg	63cm ²	8.7cm	2.0cm	75.7%	12
	安平照	去勢	442.7kg	63cm ²	8.1cm	1.8cm	75.9%	11
砂嵐	天保院斗	雌	454.0kg	85cm ²	9.1cm	2.2cm	78.8%	11
	百合茂	去勢	620.8kg	99cm ²	9.8cm	2.3cm	79.0%	12
	百合茂	去勢	593.3kg	90cm ²	9.3cm	2.0cm	78.1%	11
	勝安波	去勢	442.8kg	65cm ²	7.7cm	2.1cm	75.6%	12
	百合茂	去勢	487.0kg	71cm ²	7.4cm	3.0cm	74.8%	10
	勝安波	雌	357.6kg	45cm ²	7.4cm	3.7cm	72.4%	10

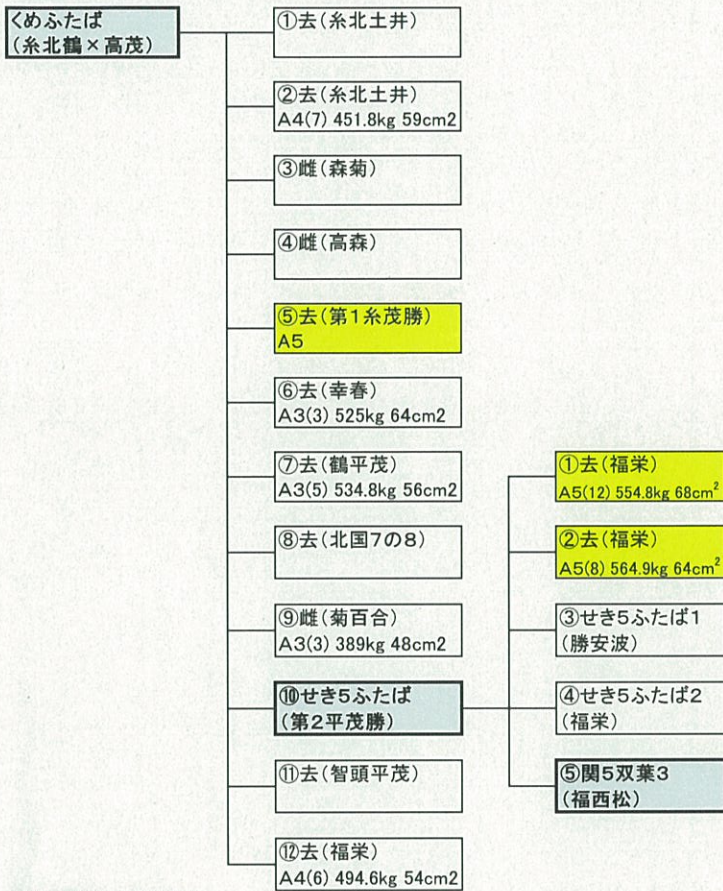
5 直接検定成績

種雄牛名	点数	発育	DG	美点	惜しい点
関5双葉3	84.9	+1.8 σ	1.70	発育、体伸、体深、体上線、皮膚、被毛密度、尻、乳徴	肋張、肩端、肘後、やや肩後
勝茂久	83.4	+1.1 σ	1.17	発育、体伸、被毛	背幅、やや体上線、外腿、肘後、乳徴
砂嵐	83.8	+0.5 σ	1.19	発育、体伸、体深、被毛、乳頭間隔	肋張、やや体上線、やや肩端、やや外腿

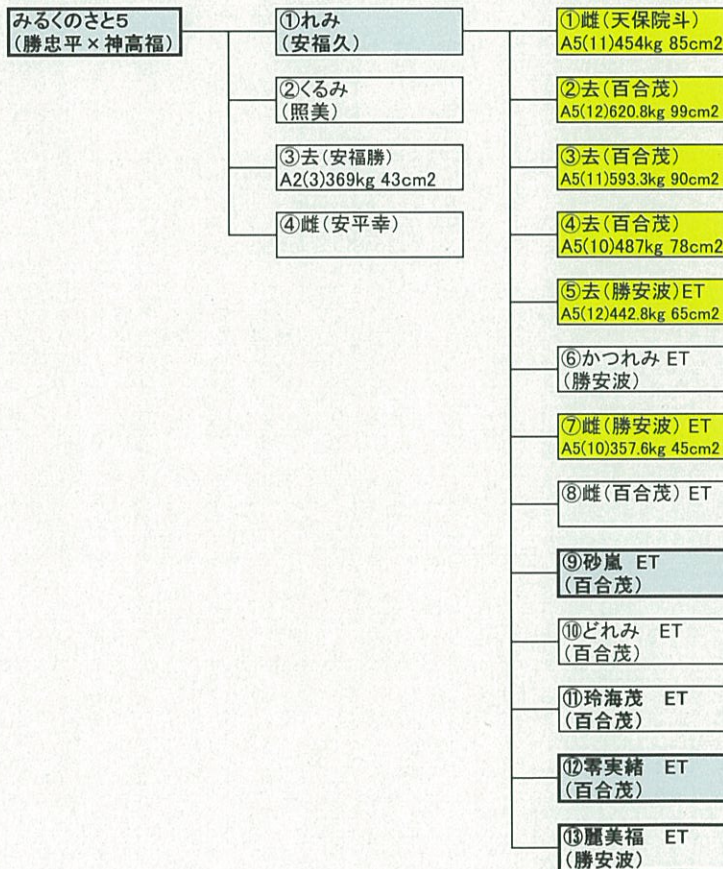
勝茂久 (H23.11.29生まれ)



関5双葉3(H23.4.18生まれ)



砂嵐(H24.4.3生まれ)



種雄牛および種雄候補牛一覽

育種価 (平成24年12月算出)		H25.6.20現在																			
区分	名号	生年月日	個体識別番号	登録番号	期別	父	母の父	母父	直検DG	枝肉重量	ローコスト価	パラの厚さ	収率	歩留率	脂肪交雑	区分	検定状況	交配期間	肥育開始～終了予定	備考	
種雄牛	勝安波	H13.12.16	10275-7059-0	黒13660	定期	平茂勝	安福	茂重波	1.32	11.13	0.79	0.93	-0.27	0.90	1.83	○					
	八重勝	H16.6.26	11869-9825-9	黒原4744	定期	平茂勝	安平	菊照土井	1.17	22.95	3.84	1.13	0.14	0.92	1.94	○					
	琴福鶴	H18.9.20	11980-8645-8	黒原5028	定期	糸福	糸新鶴	糸北鶴	1.28	29.78	-1.08	0.93	0.05	0.07	1.72	○					
	百合風	H19.4.24	12318-7658-7	黒14453	定期	百合茂	金幸	平茂勝	1.26	76.70	5.03	1.25	-0.05	0.62	1.83	○					
後代検定中	野上茂	H19.10.18	12485-9828-2	黒原5173	定期	百合茂	第5隼福	平茂勝	1.26	68.25	7.05	0.69	-0.32	0.83	1.86	○	後代検定中	H21年10月～H21年12月	H23年4月～H25年3月		
	高嶽	H19.9.18	12459-9453-6	黒原5174	定期	福桜	高森	糸北鶴	1.32	48.12	7.51	0.59	0.02	0.75	1.30	*	後代検定中	H22年5月～H22年7月	H23年7月～H25年9月		
	福増	H21.2.24	12551-4530-0	黒原5273	定期	安平吉	糸松波	福栄	1.13	10.09	14.02	0.39	-0.45	2.46	1.81	*	後代検定中	H22年10月～H22年12月	H23年12月～H26年4月		
	安美津	H21.8.16	02467-4964-0	黒14668	定期	安福2002	美津福	熱神	1.16	-12.35	2.13	0.59	0.08	0.76	1.13	*	後代検定中	H23年1月～H23年3月	H24年6月～H26年6月		
	百合白清2	H22.1.23	12541-4635-3	黒原5361	定期	百合茂	白清85の3	平茂勝	1.40	72.82	15.46	1.23	-0.46	2.53	2.50	*	後代検定中	H23年4月～H23年6月	H24年10月～H26年12月		
	白鵬85の3	H22.1.3	12592-9713-5	黒原5360	定期	勝忠平	白清85の3	平茂勝	1.35	73.63	13.81	1.43	-0.12	2.14	2.47	*	後代検定中	H23年8月～H23年10月	H24年12月～H27年3月		
	夏美安	H22.3.22	12590-1473-2	黒原5501	定期	勝安波	平茂勝	第5隼福	1.18	42.94	5.35	1.14	-0.25	1.26	1.56	*	試験種付中	H23年10月～H23年12月	H25年4月～H27年7月		
	百合福久	H22.11.30	13041-7434-3	黒原5502	定期	百合茂	安福久	平茂勝	1.35	59.82	13.33	0.81	-0.62	2.22	1.99	*	試験種付中	H24年9月～H24年8月	H25年11月～H28年2月		
	平白鵬	H23.3.19	13377-9788-5	2011年産期黒馬7104	定期	平茂晴	白清85の3	平茂勝	1.22	59.22	11.19	1.05	-0.05	1.66	2.32	*	試験種付中	H24年8月～H24年10月	H25年12月～H28年3月		
	多美福	H23.5.7	13355-7791-5	2011年産期黒馬7105	定期	福之国	安平	糸秀	0.92									試験種付中	H25年4月～H25年6月	H26年10月～H27年12月	
	育成中	関5双葉3	H23.4.18	08408-5852-6	2011年産期黒馬7015	定期	福西松	第2平茂勝	糸北鶴	1.70	50.17	7.46	1.08	0.45	0.84	1.60	*	H23年度第4群			
		勝茂久	H23.11.29	12300-5910-3	2012年産期黒馬7260	定期	安福久	平茂勝	安福165の9	1.17	27.77	10.70	0.47	-0.71	2.13	2.03	*	H24年度第1群			
砂嵐		H24.4.3	13819-4782-3	2012年産期黒馬7290	-	百合茂	安福久	勝忠平	1.19	60.86	19.46	0.98	-0.70	3.30	2.52	*	H24年度第3群				
零実緒		H24.9.11	13819-4794-6	2013年産期黒馬7101	-	百合茂	安福久	勝忠平	-	60.86	19.46	0.98	-0.70	3.30	2.52	*	H24年度第6群				

注欄に*印のある牛は、期待育種価

**印は期待の期待育種価

○印は推定育種価

※野上茂の育種価は平成24年12月算出の育種価で用いた肥育成績に「野上茂」の検定成績を加えて算出したもの。

鳥取県和牛産肉能力検定委員会 委員名簿

	所属等	役職	氏名
1	公益社団法人鳥取県畜産推進機構生産振興部	主任	河本 直樹
2	全国農業協同組合連合会鳥取県本部営農・畜産部畜産課	課長	柴田 彰夫
3	鳥取いなば農業協同組合営農部畜産課	調査役	長谷川 宏
4	鳥取中央農業協同組合畜産部	部長	藤原 治
5	鳥取西部農業協同組合営農部畜産課	課長	高橋 誠
6	鳥取いなば肉牛協議会		岸本 真一郎
7	鳥取中央農業協同組合肥育生産部(東伯)		山下 毅
8	鳥取西部農業協同組合肥育部		尾古 博明
9	鳥取県和牛育種組合鳥取いなば支部	支部長	田中 泰彦
10	鳥取いなば和牛改良組合	組合長	
11	鳥取県和牛育種組合鳥取中央支部	支部長	天野 幸男
12	鳥取中央和牛改良組合	組合長	
13	鳥取県和牛育種組合鳥取西部支部	支部長	木嶋 泰洋
14	鳥取西部和牛改良組合	組合長	宮崎 浩樹
15	鳥取県家畜人工授精師協会	副会長	國岡 恒雄
16	JA全農ミートフーズ株式会社鳥取営業所		山本 茂正
17	独立行政法人家畜改良センター鳥取牧場種畜課	課長	小西 一之
18	担い手生産者		谷口 拓也
19	鳥取県農林水産部畜産課肉用牛係	係長	野儀 卓哉