

報告事項 ケ

平成25年度鳥取県体力・運動能力調査について

平成25年度鳥取県体力・運動能力調査について別紙のとおり報告
します。

平成26年4月15日

鳥取県教育委員会教育長 山 本 仁 志

平成25年度鳥取県体力・運動能力調査結果について

平成26年4月15日

体 育 保 健 課

1 調査対象及び人数

鳥取県内の全ての公立小学校・公立中学校・県立高等学校（全日制）の全児童生徒を対象（平成24年度までは約10%抽出）

※集計数：55,442名（県内公立学校の児童生徒数 58,465名）

2 調査項目

〈児童生徒の属性に関する項目〉

- ①年齢 ②性別 ③都市階級区分 ④運動部やスポーツクラブへの所属状況
- ⑤運動・スポーツ実施状況 ⑥1日の運動・スポーツの実施時間 ⑦朝食の有無
- ⑧1日の睡眠時間 ⑨1日のテレビ（テレビゲームを含む）の視聴時間
- ⑩1日のパソコン・携帯電話の利用時間

〈テスト項目〉

- ①握力 ②上体起こし ③長座体前屈 ④反復横跳び
- ⑤20mシャトルラン ⑥50m走 ⑦立ち幅跳び
- ⑧ソフトボール投げ（小学校）、ハンドボール投げ（中学校及び高等学校）

調査項目	体力評価	基礎運動能力評価	健康評価
握力	筋力	—	筋力
上体起こし	筋力・筋持久力	—	筋持久力
長座体前屈	柔軟性	—	柔軟性
反復横跳び	敏しょう性	—	
20mシャトルラン	全身持久力	—	心肺持久力
50m走	スピード	走る	—
立ち幅跳び	筋パワー	跳ぶ	—
ボール投げ	巧ち性・筋パワー	投げる	—

3 調査期間

平成25年5月～ 7月 調査

9月～12月 集計・分析

1月～ 2月 検討委員会（鳥取県子どもの体力向上支援委員会）

4 調査結果の概要

〈別紙1関連〉

- ・ <全国平均値（H24）との比較>テストの合計点は、小学校男子全学年、女子2・4・6年、中学校男子全学年、女子2・3年で全国平均値（平成24年度）より下回っており、昨年より全国平均値を下回る学年が増えた。
- ・ <鳥取県の合計点（H24）との比較>平成25年度の合計点は、男女とも12

学年中9学年が平成24年度の合計点を下回っている。

- ・鳥取県が課題としている「ボール投げ」については、男女とも全国平均値を下回る学年の割合が高い傾向にあり、特に女子は全学年で下回っている。
- ・「50m走」、「長座体前屈」は、全国平均値を下回る学年の割合が高い。
- ・「シャトルラン」「反復横跳び」は、昨年と同様に全国平均値を有意に上回っている。特に、「シャトルラン」は全ての学年の男女で有意に上回っている。

〈別紙2関連〉

- ・小、中学生は、全国平均値を有意に下回る種目が多い。
- ・高校生は多くの種目で全国平均値を有意に上回っている。

〈別紙3関連〉

- ・運動時間が長い児童・生徒ほど体力が高い傾向にある。
- ・学年が上がるにつれて、運動時間による体力合計点平均値の差が大きくなっていく。

〈別紙4関連〉

- ・年次推移では、男女とも「上体起こし」「反復横跳び」「シャトルラン」は高い傾向で推移している。
- ・男女の「ボール投げ」は下降傾向だが、それ以外は、横ばいかやや下降傾向にある。

5 鳥取県子どもの体力向上支援委員会（※）での主な意見

【体育学習の充実】

- 柔軟性は体の可動域を広げ、運動技能が向上することや怪我をしにくくなる体づくりの上で大切な要素。
 - ・使わない筋肉は固くなる。低・中学年のうちに様々な運動経験をさせる。
 - ・体が柔らかい小学生のうちに柔軟性を高めておく必要がある。
 - ・股関節や肩関節が伸びるストレッチを行う。
- 体づくり運動の学習で様々な運動経験や柔軟性を高める動きを取り入れる。
- 体力向上推進計画の作成
 - ・児童生徒のために作成する。他の学校の取組を参考にして取組を工夫する。
 - ・他の学校の参考とするためにも、取組をHPや報告書に載せるなどして、各学校の取組内容を周知することを考える。
- 体力・運動能力集計システムの活用
 - ・データを活用し、種目の平均値や二極化の傾向などの学校の実態を把握する。

【運動実施時間の確保】

- 遊具や遊び場を確保し、単一種目だけの遊びでなく、様々な運動機会を保障する。
- 学校ができることと地域・家庭ができることを分担し、お互いに連携して体力向上に取り組む。

※「鳥取県子どもの体力向上支援委員会」とは、有識者による新体力テストの考察、調査結果の活用方法の提案、県が行う子どもの体力向上の取組に対する評価や提案等を行う県の附属機関

1 平成25年度の合計点（鳥取県）と全国平均値（平成24年度）との比較（数値の単純比較）

		小1年 (6歳)	小2年 (7歳)	小3年 (8歳)	小4年 (9歳)	小5年 (10歳)	小6年 (11歳)						
男子	全国	30.51	37.71	44.11	49.86	55.89	61.88	34.88	43.86	50.56	51.65	56.02	58.74
	県	30.47	37.56	43.76	49.14	54.69	59.91	33.51	41.88	49.86	52.82	56.95	59.47
女子	全国	30.45	38.42	44.20	50.20	55.48	62.00	43.88	50.58	52.72	50.13	51.92	53.13
	県	30.58	38.16	44.22	49.77	56.24	60.77	44.58	49.09	52.21	52.25	53.55	54.58

2 鳥取県の平成24年度と平成25年度の合計点の比較（数値の単純比較）

(1) 男子

区分	小学校						中学校			高等学校		
	1年(6歳)	2年(7歳)	3年(8歳)	4年(9歳)	5年(10歳)	6年(11歳)	1年(12歳)	2年(13歳)	3年(14歳)	1年(15歳)	2年(16歳)	3年(17歳)
H24	30.54	38.37	44.80	50.82	54.70	61.14	34.10	43.40	50.31	52.18	56.75	59.45
H25	30.47	37.56	43.76	49.14	54.69	59.91	33.51	41.88	49.86	52.82	56.95	59.47

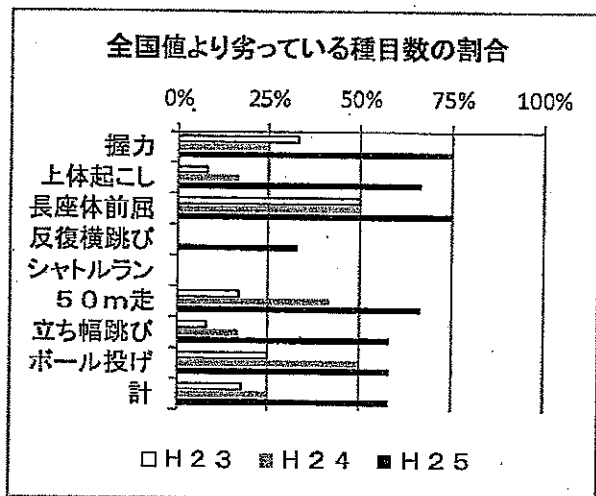
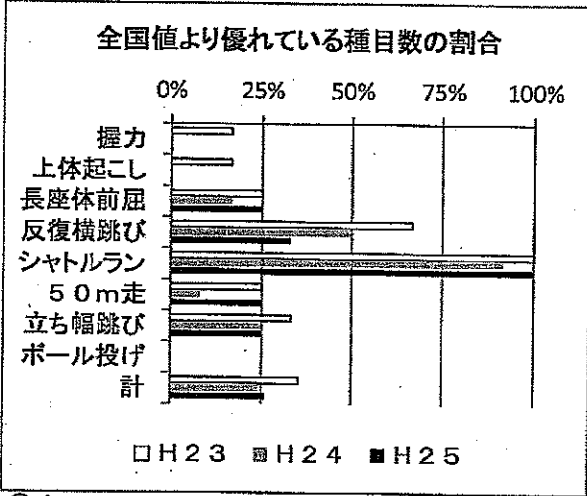
(2) 女子

区分	小学校						中学校			高等学校		
	1年(6歳)	2年(7歳)	3年(8歳)	4年(9歳)	5年(10歳)	6年(11歳)	1年(12歳)	2年(13歳)	3年(14歳)	1年(15歳)	2年(16歳)	3年(17歳)
H24	30.91	37.78	44.91	50.53	55.90	61.86	45.61	50.05	53.04	51.95	54.05	54.59
H25	30.58	38.16	44.22	49.77	56.24	60.77	44.58	49.09	52.21	52.25	53.55	54.58

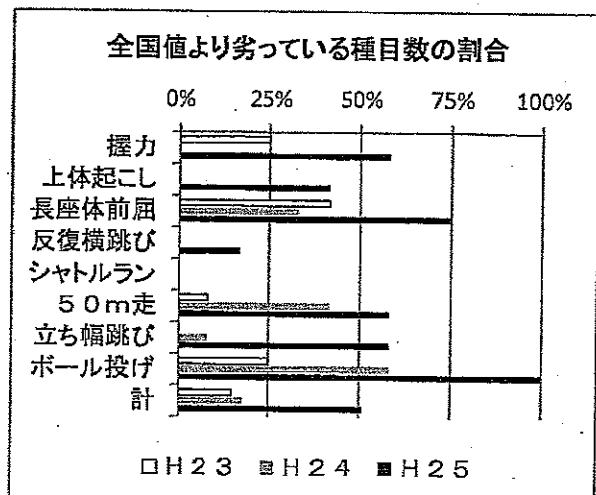
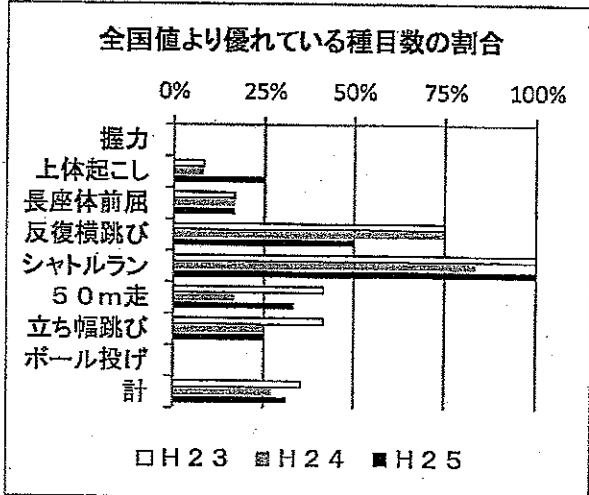
3 Tスコアによる鳥取県と全国平均値との比較（種目別に見た場合）

※それぞれ1年前の全国平均値と比較して、各種目ごとの有意さが認められた学年の数(小1～高3、全12学年)の割合

①男子



②女子



調査項目のTスコアによる比較 (全国平均値を50として、鳥取県の調査結果と比較して土を付けて見やすくした資料)

(1) 男子

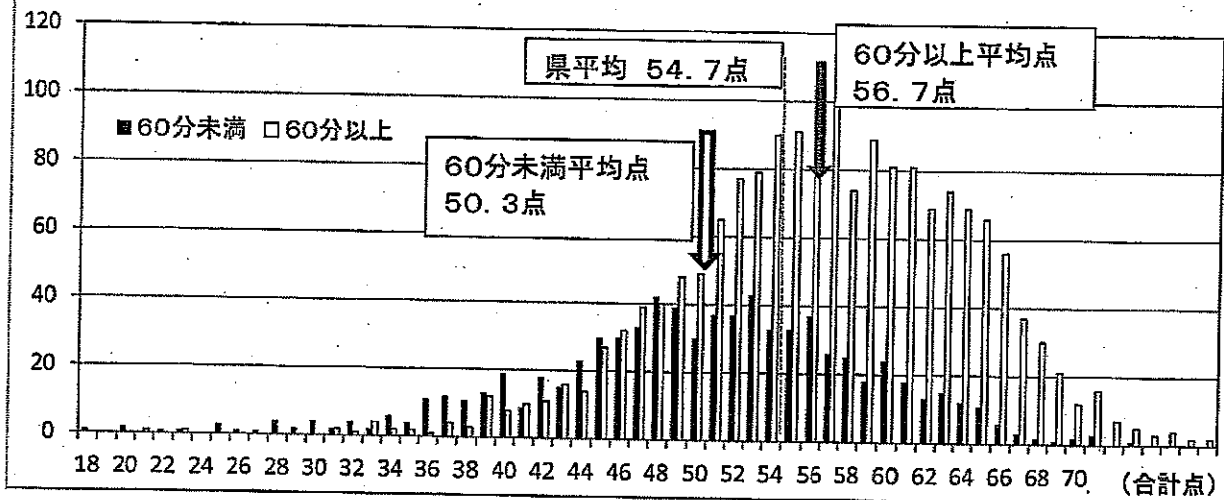
項目	小学校												中学校																							
	1年(6歳)			2年(7歳)			3年(8歳)			4年(9歳)			5年(10歳)			6年(11歳)			1年(12歳)		2年(13歳)		3年(14歳)		1年(15歳)		2年(16歳)		3年(17歳)							
	Tスコア	検定	偏差	Tスコア	検定	偏差	Tスコア	検定	偏差	Tスコア	検定	偏差	Tスコア	検定	偏差	Tスコア	検定	偏差	Tスコア	検定	偏差	Tスコア	検定	偏差	Tスコア	検定	偏差	Tスコア	検定	偏差						
握力	49.56	▼	-2.18	49.59	▼	-2.02	50.11	○	0.55	49.94	▼	-0.32	49.63	▼	-1.87	48.99	▼	-5.12	48.24	▼	-8.79	47.72	▼	-11.41	48.64	▼	-6.67	49.41	▼	-2.60	49.43	▼	-2.42	49.47	▼	-2.28
	48.79	▼	-5.99	49.07	▼	-4.62	50.02	▼	0.09	49.78	▼	-1.15	48.85	▼	-5.77	48.66	▼	-6.81	48.34	▼	-8.31	48.72	▼	-6.42	50.30	▼	1.45	50.29	▼	1.28	49.34	▼	-2.82	48.86	▼	-4.89
上体起こし	49.38	▼	-3.11	49.05	▼	-4.70	48.93	▼	-5.29	48.71	▼	-6.62	47.51	▼	-12.45	46.79	▼	-16.31	47.17	▼	-14.13	46.99	▼	-15.09	48.18	▼	-8.95	50.49	○	2.15	50.84	○	3.58	50.84	○	3.60
	51.17	○	5.20	51.05	○	5.20	50.87	○	4.46	50.87	○	4.46	49.27	▼	-3.83	49.32	▼	-3.44	49.27	▼	-3.67	48.82	▼	-5.90	50.38	○	1.86	50.14	○	0.60	50.17	○	0.72	50.39	○	1.67
長盛体前屈	53.07	○	13.91	52.81	○	13.91	52.07	○	11.34	52.20	○	11.34	52.58	○	12.93	51.81	○	9.17	51.86	○	9.29	50.94	○	4.72	51.08	○	5.32	51.65	○	7.33	50.99	○	4.21	51.19	○	5.10
	48.53	▼	-7.29	47.39	▼	-12.92	47.23	▼	-13.65	47.75	▼	-11.59	47.72	▼	-11.41	47.03	▼	-15.09	49.48	▼	-2.60	48.79	▼	-6.08	50.00	○	0.00	49.67	▼	-1.63	52.34	○	10.39	52.01	○	8.59
立ち幅跳び	49.78	▼	-1.07	49.55	▼	-2.22	49.08	▼	-4.52	48.66	▼	-6.80	47.94	▼	-10.32	49.29	▼	-3.59	48.93	▼	-5.35	49.19	▼	-4.08	49.87	▼	-1.63	49.87	▼	-1.63	52.34	○	10.39	52.01	○	8.59
	49.36	▼	-3.20	48.82	▼	-5.82	48.29	▼	-8.41	48.36	▼	-8.43	48.80	▼	-6.00	47.87	▼	-10.82	47.48	▼	-12.58	48.14	▼	-9.33	48.26	▼	-3.64	49.49	▼	-2.26	49.57	▼	-1.84	49.42	▼	-2.50
ボール投げ	49.56	▼	-2.18	49.59	▼	-2.02	50.11	○	0.55	49.94	▼	-0.32	49.63	▼	-1.87	48.99	▼	-5.12	48.24	▼	-8.79	47.72	▼	-11.41	48.64	▼	-6.67	49.41	▼	-2.60	49.43	▼	-2.42	49.47	▼	-2.28
	48.79	▼	-5.99	49.07	▼	-4.62	50.02	▼	0.09	49.78	▼	-1.15	48.85	▼	-5.77	48.66	▼	-6.81	48.34	▼	-8.31	48.72	▼	-6.42	50.30	▼	1.45	50.29	▼	1.28	49.34	▼	-2.82	48.86	▼	-4.89

(2) 女子

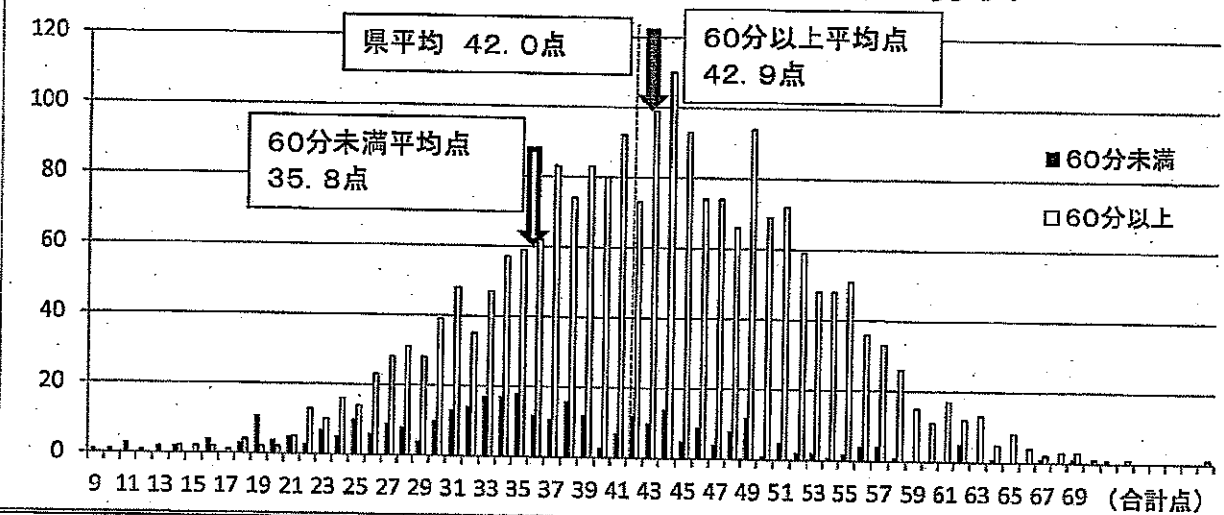
項目	小学校												中学校																							
	1年(6歳)			2年(7歳)			3年(8歳)			4年(9歳)			5年(10歳)			6年(11歳)			1年(12歳)		2年(13歳)		3年(14歳)		1年(15歳)		2年(16歳)		3年(17歳)							
	Tスコア	検定	偏差	Tスコア	検定	偏差	Tスコア	検定	偏差	Tスコア	検定	偏差	Tスコア	検定	偏差	Tスコア	検定	偏差	Tスコア	検定	偏差	Tスコア	検定	偏差	Tスコア	検定	偏差	Tスコア	検定	偏差						
握力	49.54	▼	-2.22	50.41	○	2.00	49.50	▼	-2.46	48.99	▼	-4.96	49.72	▼	-1.41	49.96	▼	-3.21	48.87	▼	-5.62	48.45	▼	-7.40	49.18	▼	-3.86	49.94	▼	-0.28	50.17	○	0.74	50.04	○	0.18
	49.56	▼	-2.15	48.25	▼	-3.68	48.54	▼	-2.31	49.94	▼	-0.28	50.15	▼	0.75	48.69	▼	-6.59	50.43	○	2.13	49.03	▼	-4.63	50.07	▼	0.33	51.03	○	4.45	50.46	○	1.98	49.84	○	-0.68
上体起こし	49.12	▼	-4.27	48.54	▼	-7.13	48.70	▼	-6.45	48.08	▼	-9.45	48.21	▼	-8.93	47.60	▼	-12.10	48.57	▼	-7.08	49.39	▼	-2.90	49.85	▼	-0.71	50.52	○	0.97	50.22	○	1.98	50.64	○	-0.68
	51.44	○	6.96	51.96	○	9.56	51.11	○	5.53	50.72	○	3.55	51.92	○	9.90	50.18	○	0.90	50.26	▼	-7.08	49.25	▼	-3.58	49.80	▼	-0.94	50.25	○	1.10	50.20	○	0.87	50.91	○	2.78
長盛体前屈	54.27	○	18.17	53.72	○	18.17	53.83	○	19.01	53.37	○	16.57	55.00	○	24.05	53.38	○	16.99	53.81	○	18.98	50.48	○	2.27	55.50	○	26.00	52.20	○	9.52	51.05	○	4.55	50.87	○	3.77
	49.95	▼	-5.11	47.74	▼	-11.04	48.82	▼	-5.84	46.99	▼	-14.82	49.47	▼	-2.62	47.54	▼	-12.38	50.79	○	3.91	48.96	▼	-4.99	49.31	▼	-3.29	52.50	○	10.83	51.70	○	7.39	50.77	○	3.33
立ち幅跳び	49.57	▼	-2.10	48.14	▼	-9.06	48.90	▼	-5.43	48.31	▼	-8.33	49.69	▼	-1.56	49.25	▼	-3.77	50.17	▼	0.84	48.20	▼	-8.62	49.19	▼	-3.84	52.90	○	12.55	51.90	○	8.26	52.34	○	10.12
	48.76	▼	-6.04	47.08	▼	-14.24	47.96	▼	-10.11	47.85	▼	-10.58	48.79	▼	-6.05	47.60	▼	-12.07	49.60	▼	-1.98	48.01	▼	-9.51	48.97	▼	-4.57	49.14	▼	-3.74	49.12	▼	-3.84	48.76	▼	-5.36
ボール投げ	49.54	▼	-2.22	50.41	○	2.00	49.50	▼	-2.46	48.99	▼	-4.96	49.72	▼	-1.41	49.96	▼	-3.21	48.87	▼	-5.62	48.45	▼	-7.40	49.18	▼	-3.86	49.94	▼	-0.28	50.17	○	0.74	50.04	○	0.18
	49.56	▼	-2.15	48.25	▼	-3.68	48.54	▼	-2.31	49.94	▼	-0.28	50.15	▼	0.75	48.69	▼	-6.59	50.43	○	2.13	49.03	▼	-4.63	50.07	▼	0.33	51.03	○	4.45	50.46	○	1.98	49.84	○	-0.68

※検定の見方 ... 検定の数値の式によって計算した t の値が 1.96 以上ならば、有意水準 5% で有意差があるとする。
 また、「-」がついている場合は、全国値より劣っていることを示す。
 (例) 「2.34 ○」... 全国値より優れている。「-3.21 ▼」... 全国値より劣っている。「1.22」「-0.89」...有意差がない

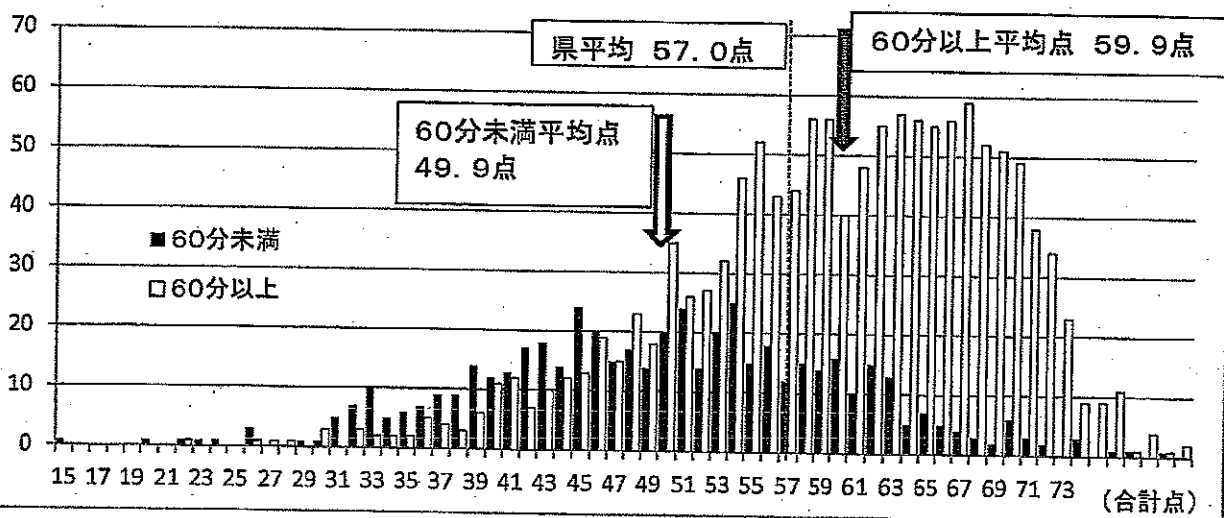
運動実施時間と体力合計点の関係 (小5男子)

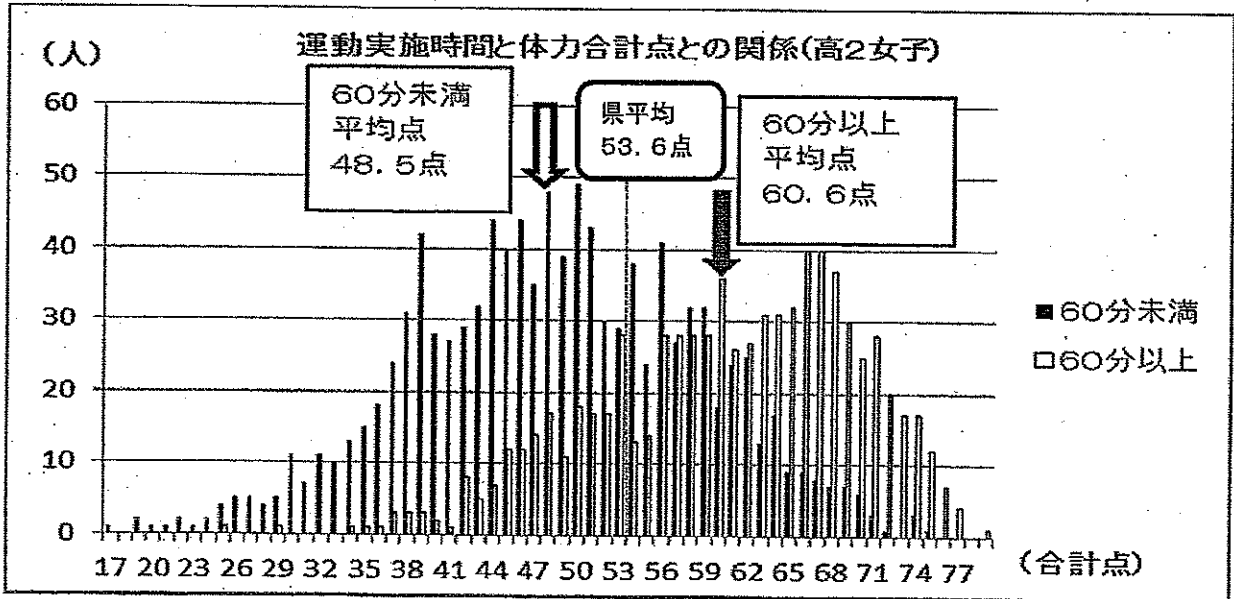
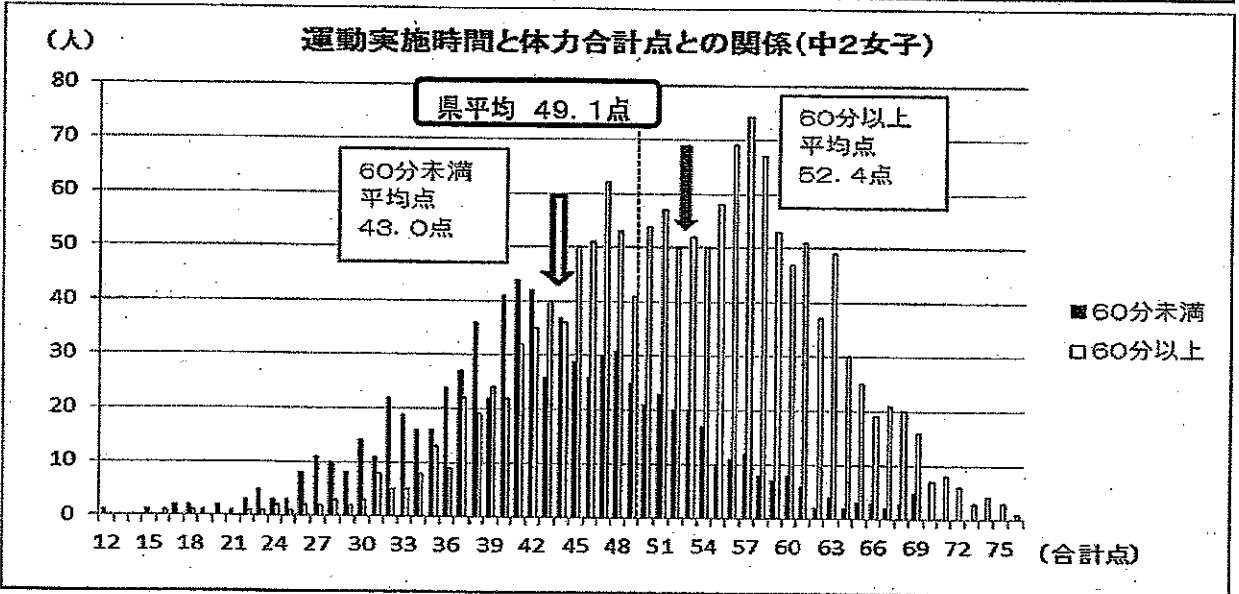
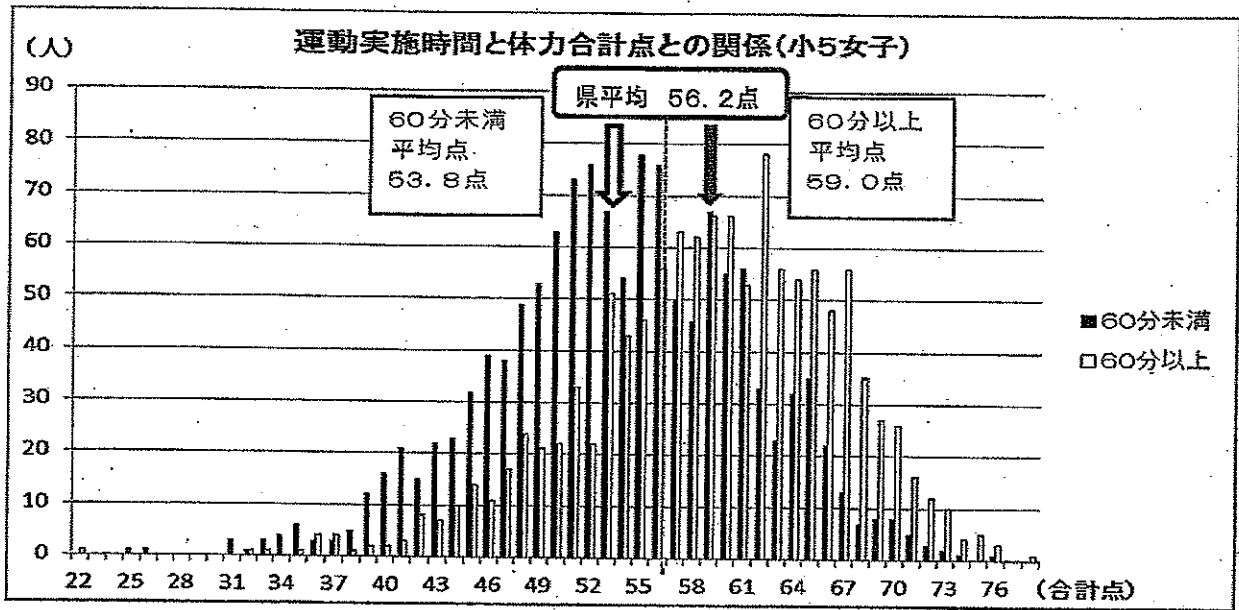


(人) 運動実施時間と体力合計点の関係 (中2男子)

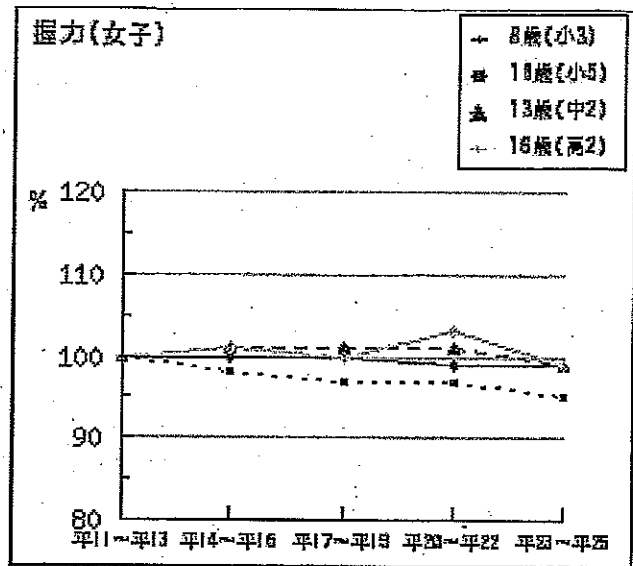
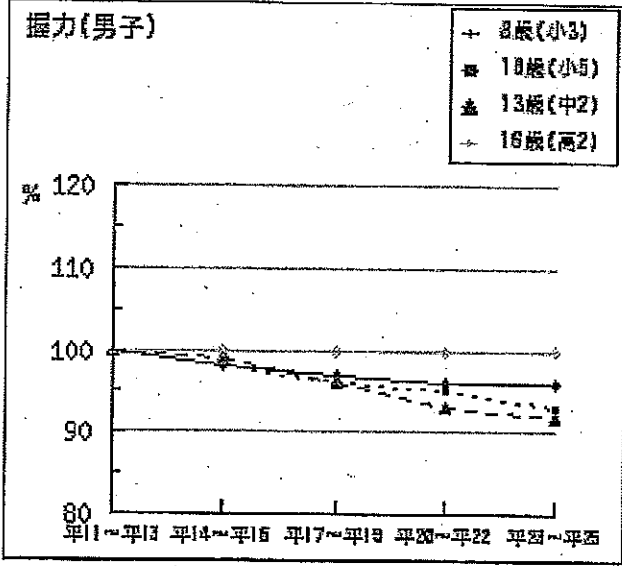


(人) 運動実施時間と体力合計点の関係 (高2男子)

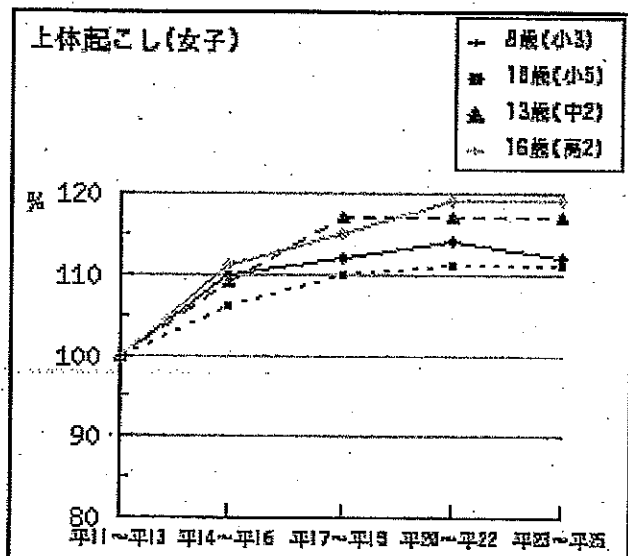
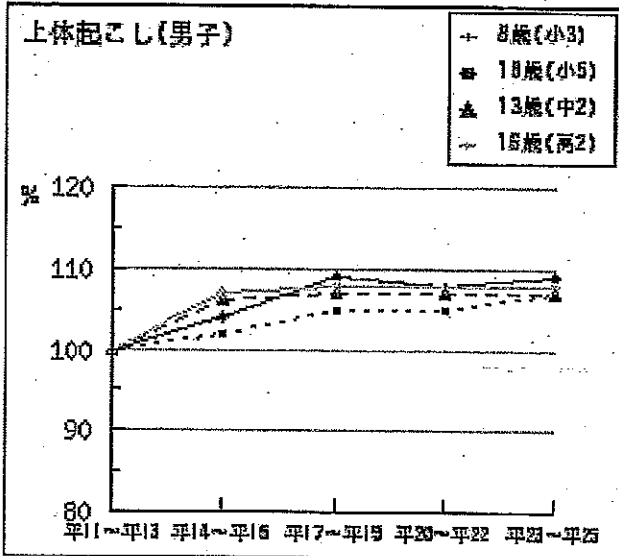




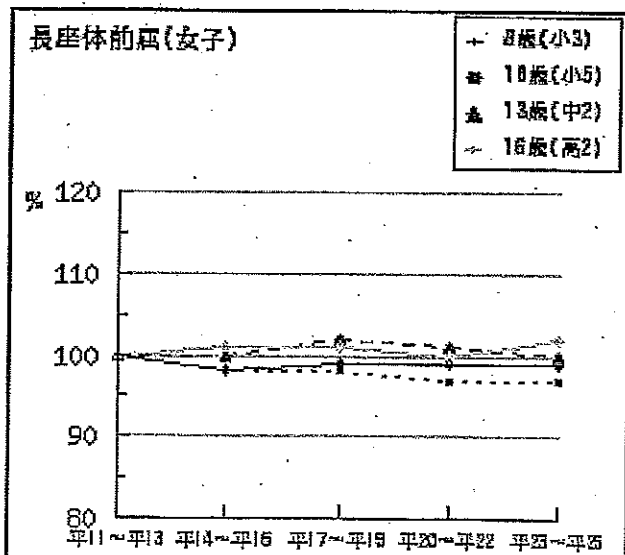
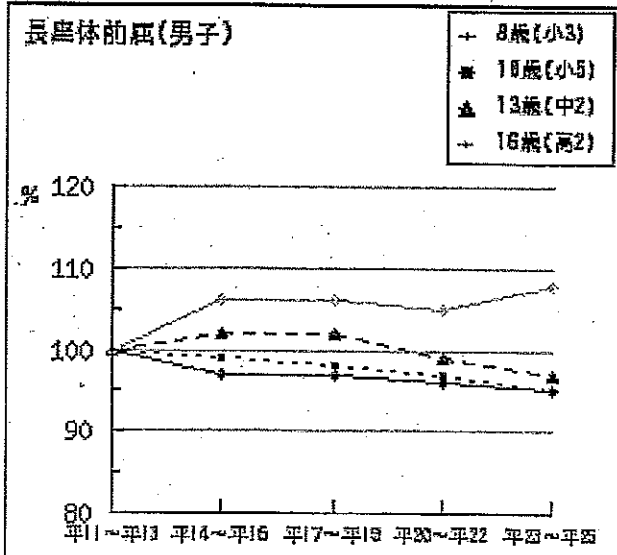
各種目の平均値(割合)の年次推移
 ※平成 11年～平成 13年の平均値を100とした場合の3年間の平均値の割合で表示
 (1) 握力



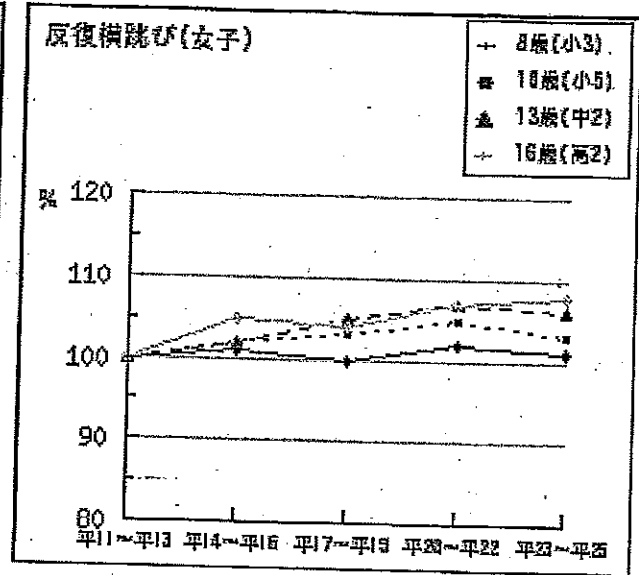
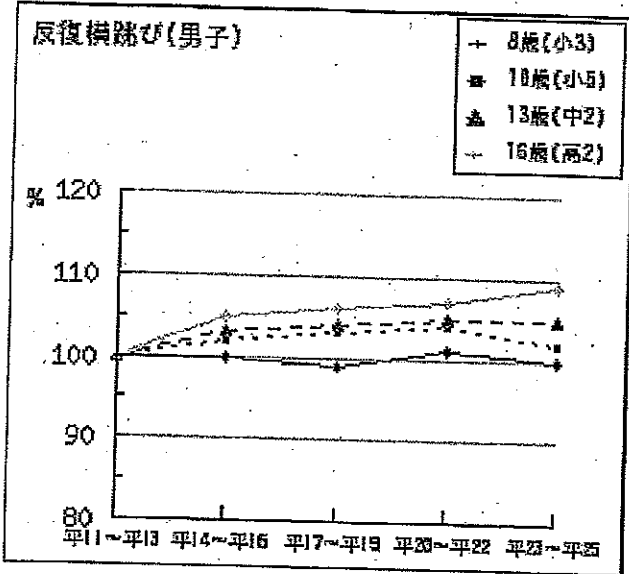
(2) 上体起こし



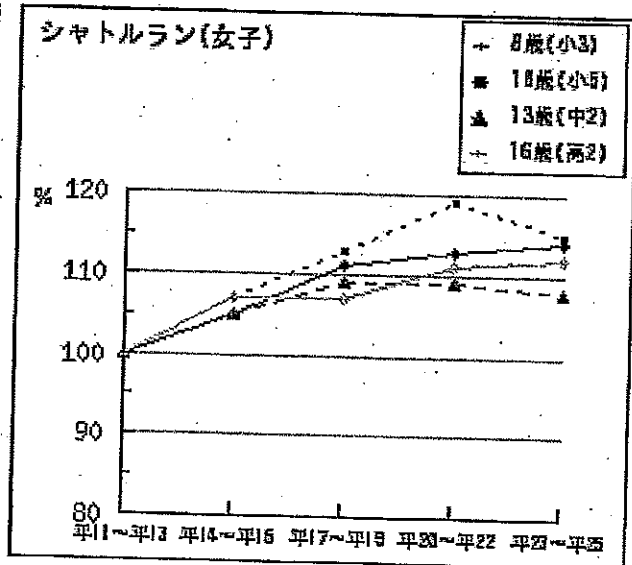
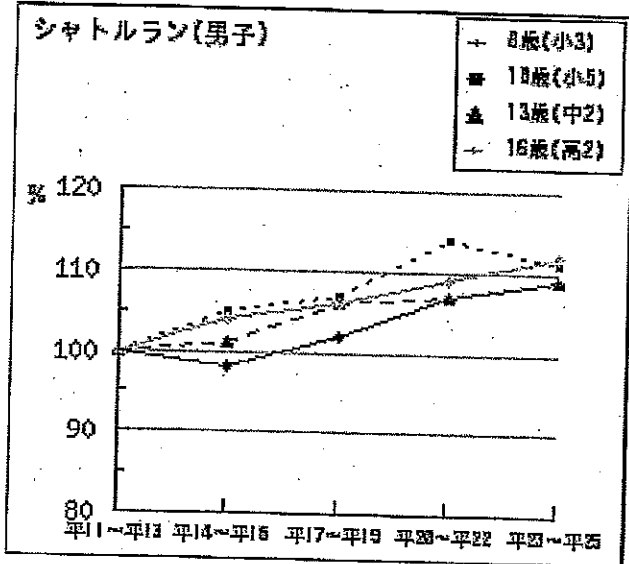
(3) 長座体前屈



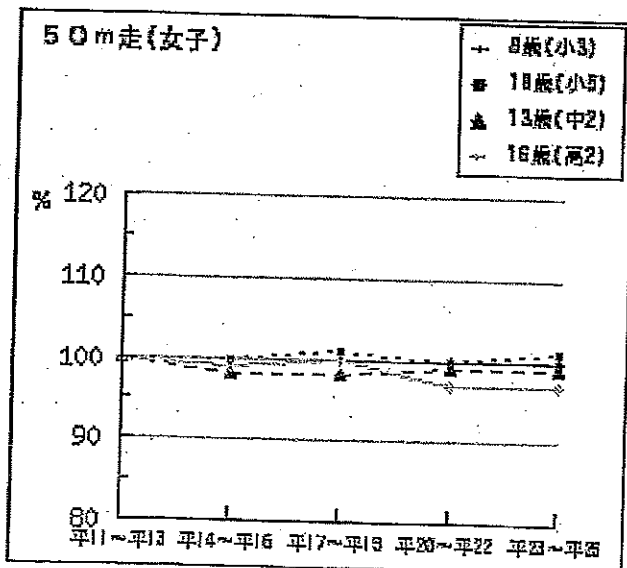
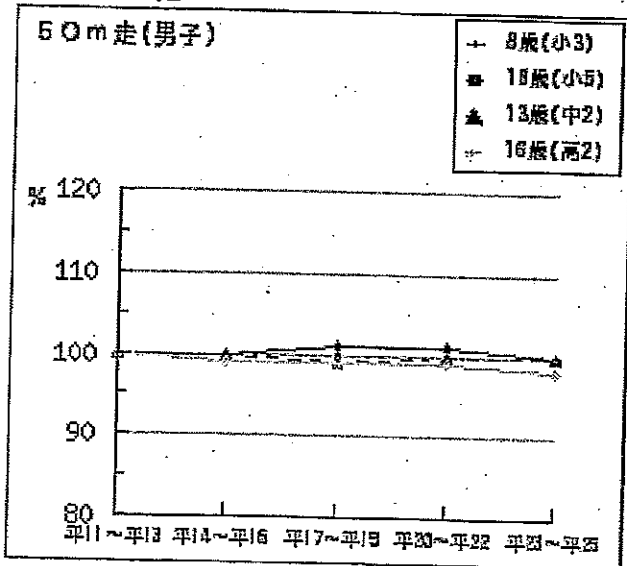
(4) 反復横跳び



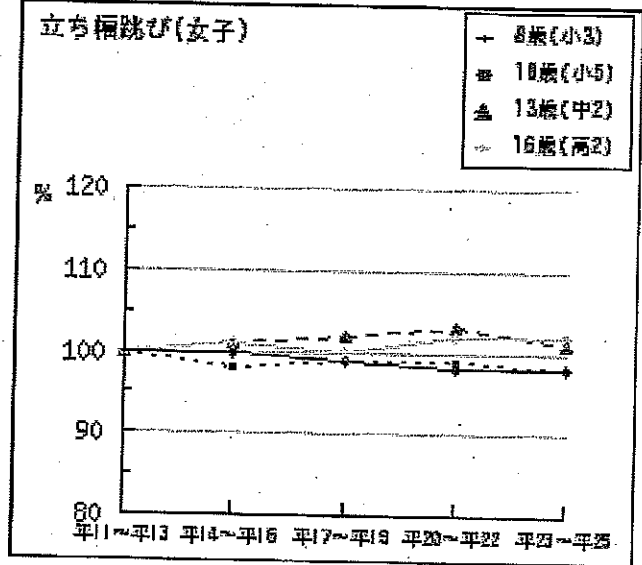
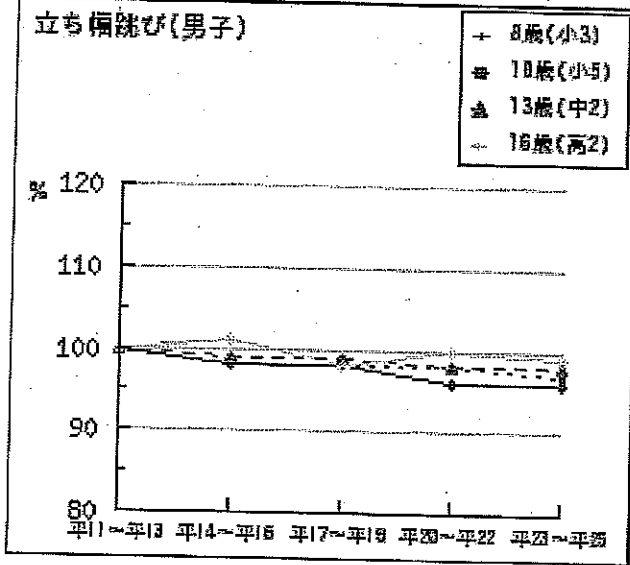
(5) シャトルラン



(6) 50m走



(7) 立ち幅跳び



(8) ボール投げ

