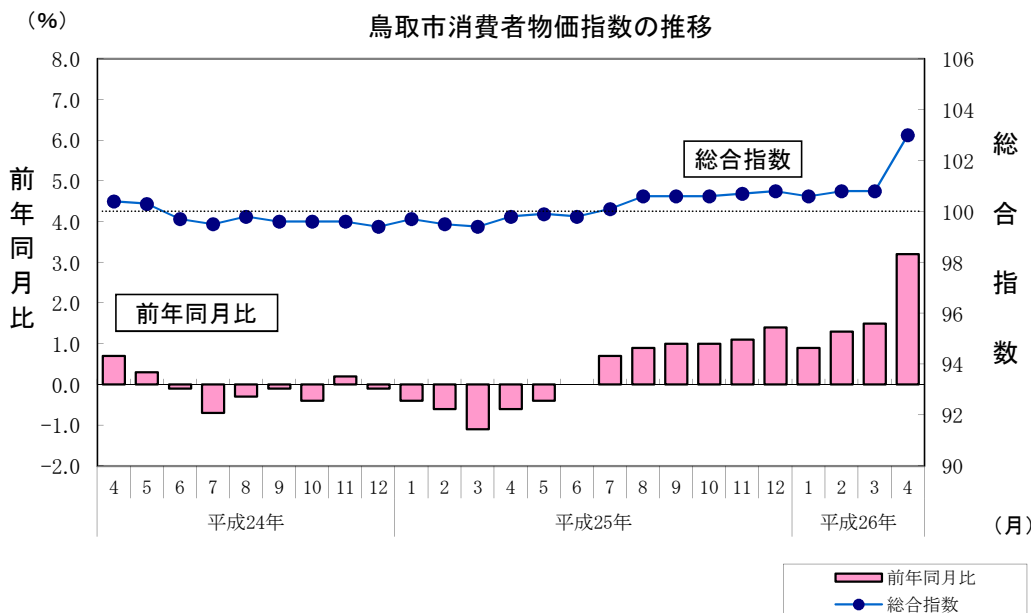


# 平成26年4月 鳥取市消費者物価指数

(平成22年=100)

総合指数	103.0
前月比	(+) 2.1%
前年同月比	(+) 3.2%

- 1) 指数値は、端数処理後（小数第2位を四捨五入）の数値である。
- 2) 変化率、寄与度は、端数処理前の指数値を用いて計算しているため、公表された指数値を用いて計算した値とは一致しない場合がある。



鳥取県地域振興部統計課

## 1 概況

平成26年4月の鳥取市の消費者物価指数は、総合で103.0（平成22年＝100）となり、前月比は2.1%の上昇、前年同月比は3.2%の上昇となった。

前月比の変動に寄与した要因は、食料、交通・通信、教養娯楽、家具・家事用品、保健医療、被服及び履物、諸雑費などの上昇、前年同月比の変動に寄与した要因は、食料、交通・通信、教養娯楽、光熱・水道、諸雑費、家具・家事用品などの上昇である。

## 2 前月からの動き

### (1) 上昇に寄与した主な費目(10大費目)

		前月比	寄与度	このうち、主な費目(中分類)		前月比	寄与度
食	料	2.8%	(0.74)	外	食 <sup>**</sup>	2.5%	(0.13)
交	通・通	2.8%	(0.41)	自	動車等関係費 <sup>**</sup>	3.2%	(0.28)
教	養娯	3.5%	(0.35)	教	養娯楽サービス <sup>**</sup>	4.0%	(0.23)
家	具・家	4.8%	(0.15)	家	庭用耐久財 <sup>**</sup>	7.1%	(0.07)
保	健医	2.7%	(0.12)	医	薬品・健康保持用摂取品 <sup>**</sup>	5.8%	(0.08)
被	服及	2.7%	(0.11)	シ	ャツ・セーター・下着類 <sup>**</sup>	7.2%	(0.08)
諸	雑	1.7%	(0.10)	理	美容サービス <sup>**</sup>	3.4%	(0.04)

### (2) 下落に寄与した主な費目(10大費目)

特になし

#### ※費目中の主な品目

- ・外食 … すし(外食)(にぎりずし)、カレーライス、ビール(外食)等
- ・自動車等関係費 … ガソリン等
- ・教養娯楽サービス … 宿泊料等
- ・家庭用耐久財 … ルームエアコン、温風ヒーター、電気カーペット等
- ・医薬品・健康保持用摂取品 … 感冒薬、解熱鎮痛剤、皮膚病薬等
- ・シャツ・セーター・下着類 … 婦人セーター(長袖)、婦人Tシャツ(半袖)、婦人Tシャツ(長袖)等
- ・理美容サービス … パーマネント代、ヘアカット代

## 3 前年同月との比較

### (1) 上昇に寄与した主な費目(10大費目)

		前年同月比	寄与度	このうち、主な費目(中分類)		前年同月比	寄与度
食	料	5.0%	(1.33)	魚	介類 <sup>**</sup>	10.4%	(0.25)
交	通・通	3.7%	(0.54)	自	動車等関係費 <sup>**</sup>	3.7%	(0.33)
教	養娯	4.3%	(0.43)	教	養娯楽サービス <sup>**</sup>	3.6%	(0.21)
光	熱・水	4.2%	(0.34)	電	気代	4.8%	(0.17)
諸	雑	4.5%	(0.27)	理	美容サービス <sup>**</sup>	3.4%	(0.04)
家	具・家	4.9%	(0.16)	家	事雑貨 <sup>**</sup>	8.6%	(0.07)

### (2) 下落に寄与した主な費目(10大費目)

特になし

#### ※費目中の主な品目

- ・魚介類 … さば、えび、さけ等
- ・自動車等関係費 … ガソリン等
- ・教養娯楽サービス … 宿泊料等
- ・理美容サービス … パーマネント代、ヘアカット代
- ・家事雑貨 … タオル、浄水器、マット等

# 平成26年4月鳥取市消費者物価指数

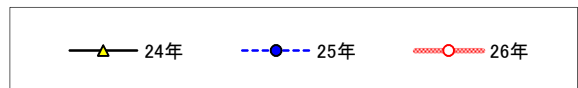
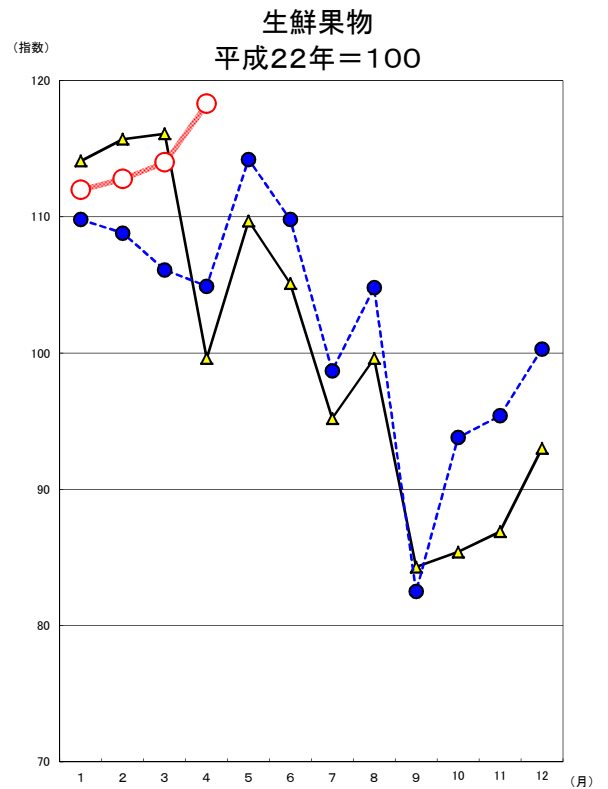
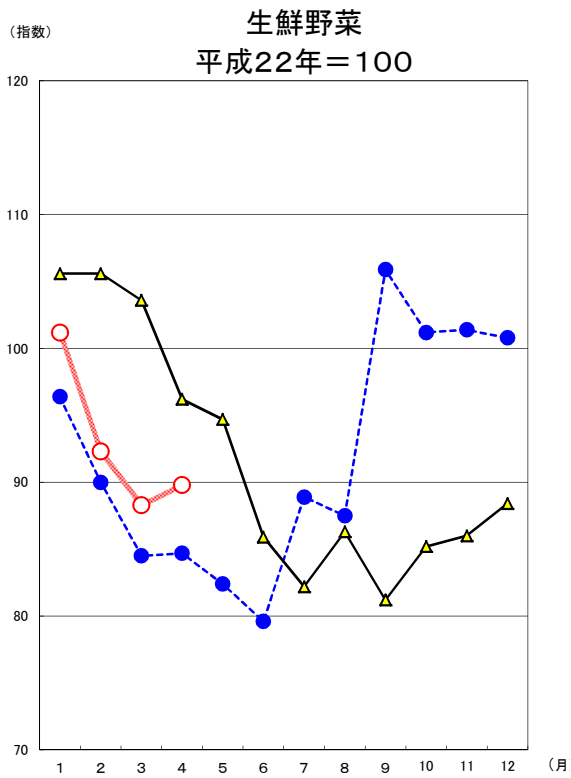
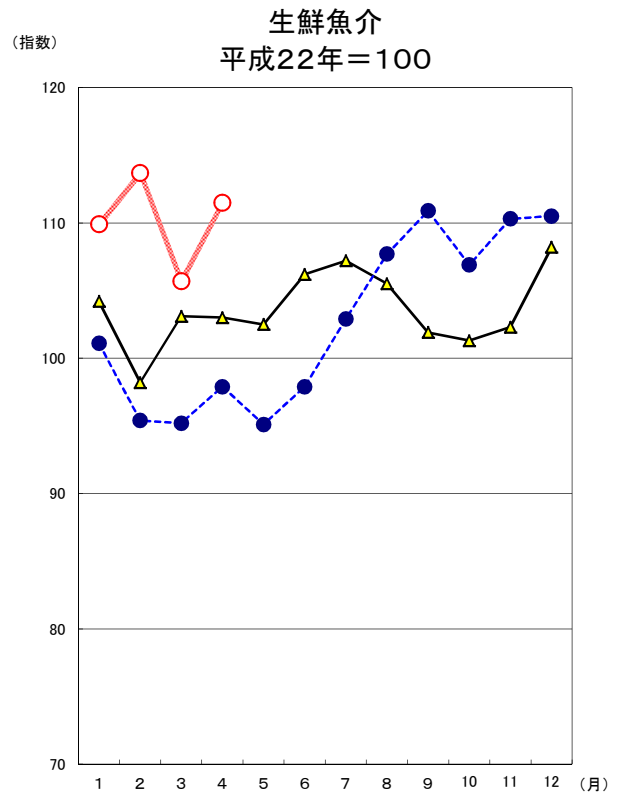
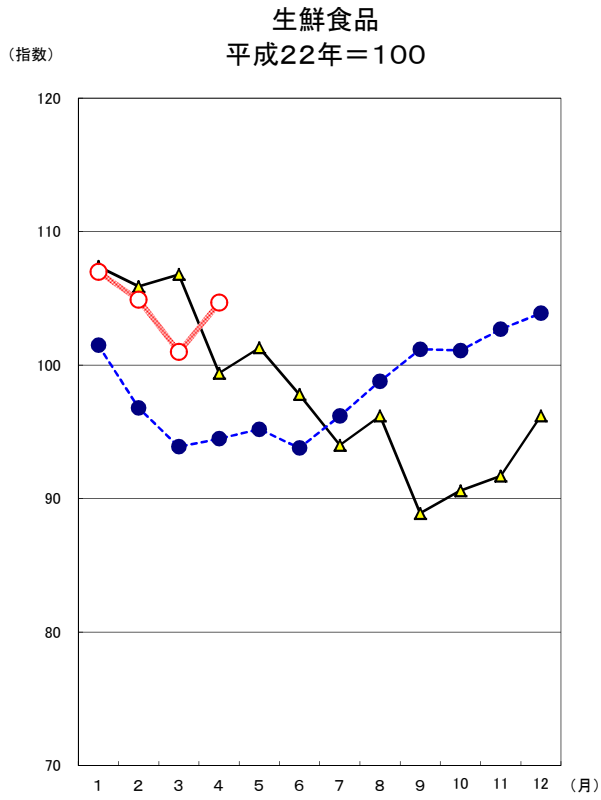
平成22年=100

費目	指数	前月比 (%)	前月比 寄与度	前年同月比 (%)	前年同月比 寄与度
<b>総合</b>	103.0	2.1		3.2	
<b>食料</b>	103.8	2.8	0.74	5.0	1.33
穀類	105.1	2.8	0.06	2.0	0.04
魚介類	108.1	4.6	0.12	10.4	0.25
肉類	100.7	3.6	0.08	5.3	0.12
乳卵類	105.7	1.0	0.01	7.8	0.09
野菜・海藻	96.6	2.0	0.05	4.4	0.11
果物	119.1	3.9	0.05	13.2	0.17
油脂・調味料	104.0	3.1	0.04	4.0	0.05
菓子類	103.9	2.5	0.06	3.3	0.08
調理食品	105.9	1.2	0.04	5.0	0.15
飲料	100.8	3.8	0.05	4.5	0.06
酒類	101.8	3.0	0.05	3.3	0.05
外食	102.5	2.5	0.13	3.0	0.15
<b>住居</b>	98.4	-0.1	-0.01	-0.1	-0.01
家賃	97.9	-0.2	-0.04	-0.4	-0.07
設備修繕・維持	103.9	2.0	0.03	3.4	0.06
<b>光熱・水道</b>	112.5	0.9	0.08	4.2	0.34
電気代	112.0	0.8	0.03	4.8	0.17
ガス代	112.4	1.0	0.02	4.9	0.10
他の光熱	147.2	4.4	0.03	11.4	0.07
上下水道料	104.7	0.0	0.00	0.0	0.00
<b>家具・家事用品</b>	101.6	4.8	0.15	4.9	0.16
家庭用耐久財	95.7	7.1	0.07	5.2	0.05
室内装備品	77.0	3.2	0.01	-4.8	-0.01
寝具類	117.6	7.9	0.02	1.7	0.00
家事雑貨	114.8	2.5	0.02	8.6	0.07
家事用消耗品	101.4	4.6	0.04	5.0	0.04
家事サービス	102.0	2.9	0.01	2.9	0.01
<b>被服及び履物</b>	102.1	2.7	0.11	0.5	0.02
衣料	106.5	0.2	0.00	-3.5	-0.07
シャツ・セーター・下着類	102.2	7.2	0.08	3.7	0.05
履物類	89.2	1.6	0.01	6.4	0.03
他の被服類	97.5	1.6	0.00	0.6	0.00
被服関連サービス	103.2	2.5	0.01	3.0	0.01
<b>保健医療</b>	99.6	2.7	0.12	1.8	0.08
医薬品・健康保持用摂取品	101.3	5.8	0.08	4.9	0.07
保健医療用品・器具	93.9	2.5	0.02	-0.6	-0.01
保健医療サービス	100.7	0.8	0.02	0.6	0.01
<b>交通・通信</b>	107.2	2.8	0.41	3.7	0.54
交通	105.3	2.9	0.04	4.8	0.07
自動車等関係費	111.1	3.2	0.28	3.7	0.33
通信	100.3	2.1	0.09	3.4	0.14
<b>教育</b>	96.8	2.1	0.05	2.1	0.05
授業料等	97.1	2.0	0.03	2.0	0.03
教科書・学習参考教材	108.5	1.7	0.00	1.7	0.00
補習教育	95.6	2.4	0.02	2.4	0.02
<b>教養娯楽</b>	97.7	3.5	0.35	4.3	0.43
教養娯楽用耐久財	69.7	0.8	0.01	1.1	0.01
教養娯楽用品	101.0	3.6	0.07	8.7	0.17
書籍・他の印刷物	104.0	2.7	0.04	2.9	0.04
教養娯楽サービス	101.2	4.0	0.23	3.6	0.21
<b>諸雑費</b>	109.3	1.7	0.10	4.5	0.27
理美容サービス	102.8	3.4	0.04	3.4	0.04
理美容用品	99.0	3.1	0.04	0.8	0.01
身の回り用品	116.0	0.3	0.00	6.6	0.03
たばこ	131.6	4.2	0.03	4.2	0.03
他の諸雑費	112.0	0.0	0.00	6.4	0.16

# 鳥取市生鮮食品指数

平成22年=100

年月	生 鮮 食 品			生 鮮 魚 介			生 鮮 野 菜			生 鮮 果 物		
	指 数	前月比 (%)	前年 (同月) 比 (%)	指 数	前月比 (%)	前年 (同月) 比 (%)	指 数	前月比 (%)	前年 (同月) 比 (%)	指 数	前月比 (%)	前年 (同月) 比 (%)
ウェイト	446			147			178			120		
年 別												
20年	100.3	0.9		116.5	8.1		90.9	0.2		93.9	-8.1	
21年	95.7	-4.6		102.9	-11.7		91.6	0.8		92.7	-1.3	
22年	100.0	4.5		100.0	-2.8		100.0	9.1		100.0	7.9	
23年	99.4	-0.6		100.8	0.8		97.0	-3.1		101.1	1.1	
24年	98.0	-1.4		103.6	2.8		91.7	-5.4		100.4	-0.7	
25年	98.3	0.3		102.7	-0.9		91.9	0.2		102.4	2.0	
月 別												
24/4	99.4	-6.9	0.2	103.0	0.0	0.7	96.2	-7.1	-1.8	99.6	-14.2	2.5
5	101.3	2.0	1.2	102.5	-0.6	-0.6	94.7	-1.5	4.0	109.7	10.2	-0.1
6	97.8	-3.5	-1.0	106.2	3.6	8.0	85.9	-9.3	-8.7	105.1	-4.2	-1.1
7	94.0	-3.9	-8.4	107.2	1.0	-1.4	82.2	-4.4	-16.3	95.2	-9.5	-6.2
8	96.2	2.4	-2.4	105.5	-1.6	-5.8	86.3	4.9	-3.6	99.6	4.7	4.2
9	88.9	-7.6	-5.7	101.9	-3.3	4.1	81.2	-5.8	-17.2	84.3	-15.4	0.5
10	90.6	1.9	-12.0	101.3	-0.7	7.1	85.2	4.8	-26.1	85.4	1.4	-10.1
11	91.7	1.2	0.3	102.3	1.1	8.7	86.0	1.0	-5.7	86.9	1.7	-1.4
12	96.2	4.9	3.2	108.2	5.7	9.1	88.4	2.8	2.6	93.0	7.0	-3.4
25/1	101.5	5.6	-5.5	101.1	-6.6	-3.0	96.4	9.0	-8.7	109.8	18.1	-3.8
2	96.8	-4.6	-8.5	95.4	-5.6	-2.9	90.0	-6.6	-14.7	108.8	-1.0	-6.0
3	93.9	-3.1	-12.1	95.2	-0.2	-7.6	84.5	-6.1	-18.4	106.1	-2.4	-8.6
4	94.5	0.7	-4.9	97.9	2.8	-5.0	84.7	0.2	-12.0	104.9	-1.1	5.4
5	95.2	0.7	-6.1	95.1	-2.8	-7.2	82.4	-2.6	-13.0	114.2	8.8	4.1
6	93.8	-1.4	-4.1	97.9	2.9	-7.8	79.6	-3.4	-7.3	109.8	-3.8	4.5
7	96.2	2.5	2.4	102.9	5.1	-4.1	88.9	11.7	8.2	98.7	-10.1	3.7
8	98.8	2.7	2.7	107.7	4.7	2.1	87.5	-1.7	1.4	104.8	6.1	5.2
9	101.2	2.4	13.9	110.9	3.0	8.8	105.9	21.0	30.3	82.5	-21.3	-2.1
10	101.1	-0.1	11.6	106.9	-3.6	5.5	101.2	-4.4	18.9	93.8	13.7	9.8
11	102.7	1.6	12.1	110.3	3.2	7.7	101.4	0.2	17.9	95.4	1.8	9.8
12	103.9	1.1	8.0	110.5	0.2	2.1	100.8	-0.6	14.0	100.3	5.1	7.9
26/1	107.0	3.0	5.4	109.9	-0.5	8.8	101.2	0.3	5.0	112.0	11.7	2.0
2	104.9	-2.0	8.3	113.7	3.4	19.2	92.3	-8.8	2.5	112.8	0.7	3.7
3	101.0	-3.7	7.6	105.7	-7.0	11.0	88.3	-4.3	4.5	114.0	1.0	7.4
4	104.7	3.6	10.7	111.5	5.5	13.9	89.8	1.7	6.1	118.3	3.7	12.7



# 鳥取市 10 大費目指数

平成22年=100

年月	総合			食料			住居			光熱・水道			家具・家事用品			被服及び履物		
	指数	前月比 (%)	前年 (同月) 比 (%)	指数	前月比 (%)	前年 (同月) 比 (%)	指数	前月比 (%)	前年 (同月) 比 (%)	指数	前月比 (%)	前年 (同月) 比 (%)	指数	前月比 (%)	前年 (同月) 比 (%)	指数	前月比 (%)	前年 (同月) 比 (%)
ウエハ	10000			2667			2081			756			329			417		
20年	102.4	1.8		100.2	3.2		102.5	0.4		104.5	8.0		109.8	0.2		96.5	-0.3	
21年	101.1	-1.3		100.5	0.3		102.5	0.0		99.9	-4.4		106.9	-2.7		99.0	2.5	
22年	100.0	-1.1		100.0	-0.5		100.0	-2.4		100.0	0.1		100.0	-6.4		100.0	1.0	
23年	99.8	-0.2		99.8	-0.2		99.1	-0.9		103.3	3.3		97.3	-2.8		99.2	-0.8	
24年	99.9	0.1		99.6	-0.1		98.7	-0.4		107.4	4.0		97.6	0.3		99.5	0.3	
25年	100.1	0.2		99.8	0.2		98.4	-0.3		109.6	2.0		95.5	-2.1		100.4	0.9	
25/4	99.8	0.4	-0.6	98.9	0.0	-0.9	98.5	0.0	-0.4	108.0	0.5	0.6	96.8	2.6	-2.1	101.6	1.9	1.0
5	99.9	0.2	-0.4	99.2	0.3	-1.0	98.4	0.0	-0.3	109.1	1.1	1.6	96.9	0.1	-1.1	101.3	-0.3	2.0
6	99.8	-0.2	0.0	98.8	-0.3	-0.4	98.4	0.0	-0.3	110.0	0.9	2.4	95.7	-1.2	-1.2	100.6	-0.7	1.6
7	100.1	0.4	0.7	99.4	0.5	0.7	98.4	0.0	-0.3	110.6	0.6	2.6	95.7	0.0	-2.2	100.7	0.1	2.9
8	100.6	0.5	0.9	99.9	0.5	0.7	98.4	0.0	-0.3	111.3	0.6	2.6	94.7	-1.1	-1.6	98.1	-2.6	0.3
9	100.6	0.0	1.0	100.6	0.7	2.2	98.4	0.0	-0.3	111.2	-0.1	2.6	94.7	0.0	-2.7	100.9	2.9	-0.7
10	100.6	-0.1	1.0	100.5	-0.1	2.2	98.3	0.0	-0.3	111.0	-0.2	2.7	95.1	0.3	-2.0	100.9	0.0	-0.9
11	100.7	0.1	1.1	100.7	0.3	2.0	98.3	0.0	-0.3	110.8	-0.1	2.9	96.3	1.3	0.5	100.5	-0.4	-1.6
12	100.8	0.1	1.4	100.9	0.2	1.8	98.3	0.0	-0.3	110.7	-0.1	3.0	95.0	-1.4	0.4	100.7	0.2	-0.2
26/1	100.6	-0.1	0.9	101.5	0.5	1.2	98.3	-0.1	-0.3	111.0	0.3	3.5	93.6	-1.4	-1.9	99.1	-1.6	-0.7
2	100.8	0.2	1.3	101.4	-0.1	2.0	98.4	0.1	-0.1	111.1	0.1	3.5	97.2	3.8	2.6	98.3	-0.8	-1.4
3	100.8	0.0	1.5	101.0	-0.3	2.3	98.4	0.1	0.0	111.4	0.3	3.7	96.9	-0.3	2.7	99.4	1.1	-0.3
4	103.0	2.1	3.2	103.8	2.8	5.0	98.4	-0.1	-0.1	112.5	0.9	4.2	101.6	4.8	4.9	102.1	2.7	0.5

年月	保健医療			交通・通信			教 育			教養娯楽			諸 雑 費		
	指数	前月比 (%)	前年 (同月) 比 (%)	指数	前月比 (%)	前年 (同月) 比 (%)	指数	前月比 (%)	前年 (同月) 比 (%)	指数	前月比 (%)	前年 (同月) 比 (%)	指数	前月比 (%)	前年 (同月) 比 (%)
ウエハ	445			1409			261			1062			572		
20年	101.2	-0.3		103.0	2.6		125.7	0.4		104.5	-0.5		99.4	0.0	
21年	100.0	-1.2		98.2	-4.7		126.4	0.5		102.0	-2.4		98.5	-0.9	
22年	100.0	0.0		100.0	1.8		100.0	-20.9		100.0	-2.0		100.0	1.5	
23年	99.2	-0.8		102.0	2.0		93.7	-6.3		96.0	-4.0		104.1	4.1	
24年	98.2	-1.0		102.5	0.4		94.2	0.4		94.8	-1.2		104.0	-0.1	
25年	97.6	-0.6		103.8	1.4		94.7	0.6		93.8	-1.0		105.1	1.0	
25/4	97.8	0.0	-0.7	103.4	0.6	-0.9	94.8	0.4	0.4	93.7	0.6	-2.0	104.6	0.2	0.3
5	97.4	-0.5	-1.1	103.7	0.3	0.3	94.8	0.0	0.4	93.7	0.0	-2.5	104.5	-0.1	0.5
6	97.7	0.3	-0.2	103.4	-0.3	1.3	94.8	0.0	0.4	93.2	-0.5	-2.2	104.5	0.0	0.5
7	97.4	-0.3	-0.4	104.3	0.9	2.7	94.8	0.0	0.4	93.6	0.4	-1.4	104.6	0.1	0.7
8	97.3	-0.1	-0.5	106.1	1.7	4.4	94.8	0.0	0.4	95.5	2.0	-1.0	104.5	-0.1	0.6
9	97.3	0.0	-0.9	105.5	-0.6	3.1	94.8	0.0	0.4	93.8	-1.8	-0.3	104.4	-0.1	0.3
10	97.8	0.5	-0.5	103.9	-1.5	1.2	94.8	0.0	0.4	94.1	0.3	0.0	107.5	2.9	3.5
11	97.8	0.0	-0.4	104.0	0.1	2.3	94.8	0.0	0.4	94.2	0.2	-0.2	107.3	-0.1	3.3
12	97.4	-0.3	-0.3	104.2	0.2	2.4	94.8	0.0	0.4	94.7	0.5	1.4	107.2	-0.1	3.6
26/1	97.2	-0.3	-0.5	104.2	0.1	2.2	94.8	0.0	0.4	93.1	-1.6	-0.6	107.3	0.1	3.7
2	97.3	0.1	-0.4	104.2	0.0	1.4	94.8	0.0	0.4	93.8	0.7	1.1	107.4	0.1	3.3
3	96.9	-0.3	-0.9	104.3	0.0	1.4	94.8	0.0	0.4	94.4	0.7	1.4	107.5	0.1	3.0
4	99.6	2.7	1.8	107.2	2.8	3.7	96.8	2.1	2.1	97.7	3.5	4.3	109.3	1.7	4.5

# 全国・中国地方県庁所在地別総合指数

平成22年=100

年 月	全 国			鳥 取 市			松 江 市		
	指 数	前月比 (%)	前年 (同月) 比 (%)	指 数	前月比 (%)	前年 (同月) 比 (%)	指 数	前月比 (%)	前年 (同月) 比 (%)
平成20年	102.1		1.4	102.4		1.8	101.7		1.6
21	100.7		-1.4	101.1		-1.3	100.5		-1.2
22	100.0		-0.7	100.0		-1.1	100.0		-0.5
23	99.7		-0.3	99.8		-0.2	99.6		-0.4
24	99.7		0.0	99.9		0.1	100.1		0.4
25	100.0		0.4	100.1		0.2	100.5		0.4
平成25年 4月	99.7	0.3	-0.7	99.8	0.4	-0.6	100.2	0.2	-0.1
5	99.8	0.1	-0.3	99.9	0.2	-0.4	100.2	0.1	0.1
6	99.8	0.0	0.2	99.8	-0.2	0.0	100.1	-0.1	0.3
7	100.0	0.2	0.7	100.1	0.4	0.7	100.6	0.5	0.8
8	100.3	0.3	0.9	100.6	0.5	0.9	100.9	0.3	0.8
9	100.6	0.3	1.1	100.6	0.0	1.0	100.7	-0.1	0.6
10	100.7	0.1	1.1	100.6	-0.1	1.0	100.9	0.2	0.8
11	100.8	0.0	1.5	100.7	0.1	1.1	100.8	-0.1	1.0
12	100.9	0.1	1.6	100.8	0.1	1.4	101.1	0.3	1.4
平成26年 1月	100.7	-0.2	1.4	100.6	-0.1	0.9	101.1	0.0	1.1
2	100.7	0.0	1.5	100.8	0.2	1.3	101.2	0.1	1.2
3	101.0	0.3	1.6	100.8	0.0	1.5	101.5	0.3	1.5
4	103.1	2.1	3.4	103.0	2.1	3.2	103.5	1.9	3.3

年 月	岡 山 市			広 島 市			山 口 市		
	指 数	前月比 (%)	前年 (同月) 比 (%)	指 数	前月比 (%)	前年 (同月) 比 (%)	指 数	前月比 (%)	前年 (同月) 比 (%)
平成20年	102.5		1.7	102.3		1.9	102.3		1.4
21	100.8		-1.7	101.0		-1.3	100.7		-1.6
22	100.0		-0.8	100.0		-1.0	100.0		-0.7
23	100.1		0.1	100.1		0.1	99.4		-0.6
24	99.9		-0.2	99.7		-0.3	99.2		-0.2
25	100.1		0.2	99.7		-0.1	99.2		0.0
平成25年 4月	99.8	0.2	-0.5	99.3	0.3	-1.2	98.9	0.3	-1.1
5	99.9	0.1	-0.3	99.5	0.1	-0.7	99.0	0.1	-0.8
6	99.9	0.0	-0.2	99.5	0.0	-0.2	98.8	-0.2	-0.4
7	100.2	0.3	0.5	100.0	0.5	0.4	99.2	0.4	0.4
8	100.5	0.3	0.7	100.0	0.0	0.5	99.8	0.6	0.9
9	100.7	0.2	0.7	100.1	0.1	0.7	99.7	-0.1	0.8
10	100.7	0.1	0.8	100.3	0.2	0.9	99.6	-0.1	0.6
11	100.7	0.0	1.2	100.5	0.2	1.6	99.7	0.0	0.9
12	100.6	-0.1	1.2	100.3	-0.1	1.6	99.6	0.0	0.8
平成26年 1月	100.3	-0.3	0.9	100.1	-0.2	1.3	99.7	0.1	1.0
2	100.5	0.2	1.1	99.9	-0.2	1.1	99.4	-0.3	0.8
3	100.8	0.2	1.2	100.3	0.4	1.3	99.8	0.4	1.2
4	102.8	2.0	3.0	102.4	2.1	3.1	102.2	2.4	3.3

# 鳥取市中分類指数

平成22年=100

年 月	総																	
	合	生鮮食品を除く総合	持家の帰属家賃を除く総合	生鮮食品の帰属家賃を除く総合	及び除くエネルギー料	食料(酒類を除く)	穀類	魚介類	肉類	乳卵類	野菜・海藻	果物	油脂・調味料	菓子類	調理食品	飲料	酒類	外食
25/4	99.8	100.0	99.9	100.2	98.7	98.9	103.1	98.0	95.6	98.0	92.5	105.3	100.0	100.6	100.8	96.4	98.6	99.5
5	99.9	100.2	100.1	100.4	98.7	99.2	102.9	96.3	96.0	98.0	91.0	114.2	98.9	100.0	103.0	97.3	98.4	99.7
6	99.8	100.1	99.9	100.3	98.6	98.8	103.8	98.0	96.1	98.1	89.1	110.0	99.4	98.9	102.2	96.7	98.4	99.7
7	100.1	100.3	100.3	100.6	98.7	99.4	104.9	101.2	96.5	97.7	95.3	99.3	99.8	99.0	102.2	96.5	98.6	99.6
8	100.6	100.7	100.9	101.0	98.9	99.9	104.0	104.2	97.0	96.2	94.2	105.1	99.7	100.7	102.4	95.3	98.7	99.8
9	100.6	100.6	100.9	100.9	98.6	100.6	106.6	106.0	96.6	97.4	105.7	83.6	99.6	101.1	103.4	95.7	99.1	99.7
10	100.6	100.6	100.9	100.9	98.9	100.5	101.9	103.9	96.3	102.8	102.7	94.5	99.1	102.1	102.2	97.4	98.6	99.7
11	100.7	100.6	101.0	100.9	99.0	100.7	102.9	105.7	96.3	103.2	103.0	96.8	99.4	100.9	102.0	96.1	98.7	99.9
12	100.8	100.6	101.1	100.9	99.0	100.9	101.9	105.4	95.2	105.3	102.6	101.5	99.5	101.8	102.6	95.8	98.4	99.9
26/1	100.6	100.3	100.9	100.6	98.5	101.5	102.2	105.3	95.2	104.2	102.9	112.8	100.1	100.6	102.2	97.6	99.2	99.9
2	100.8	100.6	101.1	100.9	98.8	101.4	102.6	107.8	94.6	104.9	97.2	113.6	100.6	101.6	103.9	96.7	98.6	99.9
3	100.8	100.8	101.2	101.2	99.0	101.0	102.2	103.3	97.3	104.7	94.7	114.7	100.8	101.4	104.6	97.1	98.8	99.9
4	103.0	102.9	103.6	103.6	100.7	103.8	105.1	108.1	100.7	105.7	96.6	119.1	104.0	103.9	105.9	100.8	101.8	102.5

年 月	住居		光熱水道				家具・家事用品					被服及び履物			衣料				
	家賃	設備修繕・維持	熱	電気代	ガス代	他の光熱	上下水道料	家具・家事用品	家庭用耐材	室内装備品	寝具類	家事雑貨	家事用消耗品	家事サービス	被服	和服	洋服		
25/4	98.5	98.3	100.5	108.0	106.9	107.2	132.1	104.7	96.8	91.0	81.0	115.6	105.7	96.5	99.1	101.6	110.4	105.9	110.6
5	98.4	98.2	100.4	109.1	108.8	108.3	132.1	104.7	96.9	90.4	83.8	115.6	105.9	96.6	99.1	101.3	110.3	105.9	110.4
6	98.4	98.2	100.3	110.0	110.2	109.3	133.0	104.7	95.7	86.8	83.8	117.5	105.4	96.6	99.1	100.6	108.0	105.9	108.1
7	98.4	98.2	100.2	110.6	111.1	109.9	133.9	104.7	95.7	85.5	86.4	116.9	105.0	97.7	99.1	100.7	108.6	105.9	108.7
8	98.4	98.2	100.4	111.3	111.5	110.3	140.5	104.7	94.7	83.3	81.3	116.4	106.1	97.2	99.1	98.1	107.6	105.9	107.7
9	98.4	98.2	100.8	111.2	111.5	110.5	138.3	104.7	94.7	84.5	75.8	116.4	108.4	95.6	99.1	100.9	107.4	105.9	107.5
10	98.3	98.1	100.8	111.0	111.2	110.6	135.6	104.7	95.1	85.6	70.8	118.9	108.0	96.8	99.1	100.9	106.6	105.9	106.6
11	98.3	98.1	101.1	110.8	110.8	110.2	138.3	104.7	96.3	83.8	77.9	125.4	111.4	97.4	99.1	100.5	105.9	105.9	105.9
12	98.3	98.1	101.3	110.7	110.6	109.7	139.2	104.7	95.0	80.2	77.6	125.4	110.2	97.7	99.1	100.7	106.5	105.9	106.5
26/1	98.3	98.1	100.8	111.0	110.3	110.6	142.3	104.7	93.6	79.9	73.3	108.9	110.9	97.3	99.1	99.1	106.0	105.9	106.0
2	98.4	98.1	101.2	111.1	110.5	110.7	142.3	104.7	97.2	91.2	73.7	107.7	111.6	96.8	99.1	98.3	107.0	105.9	107.1
3	98.4	98.1	101.9	111.4	111.1	111.3	141.0	104.7	96.9	89.4	74.6	109.0	112.0	97.0	99.1	99.4	106.3	105.9	106.3
4	98.4	97.9	103.9	112.5	112.0	112.4	147.2	104.7	101.6	95.7	77.0	117.6	114.8	101.4	102.0	102.1	106.5	108.2	106.4



鳥取市中分類指数(続き)

平成22年=100

年 月	着 シヤツ・セーター・ 類下						保 健 医 療				交 通 ・ 通 信				教 育			
	シヤツ・セーター類	下着類	履物類	他の被服類	被服関連サービス	健 健 保 持 用 品 ・ 取 品	医 薬	保 健 医 療 用 品 ・ 器 具	保 健 医 療 サ ー ビ ス	通 信	交 通	自 動 車 等 関 係 費	通 信	授 業 料 等	学 習 科 参 考 書 材 ・ 教 材	補 習 教 育		
																	着 シヤツ・セーター類	下着類
25/4	98.5	102.7	90.3	83.8	96.9	100.3	97.8	96.5	94.5	100.0	103.4	100.6	107.2	97.0	94.8	95.2	106.7	93.4
5	98.2	102.7	89.5	83.8	96.9	99.2	97.4	95.9	93.1	100.0	103.7	100.8	107.0	98.3	94.8	95.2	106.7	93.4
6	98.5	102.7	90.2	83.8	96.9	100.7	97.7	96.0	94.3	100.0	103.4	100.3	106.6	98.2	94.8	95.2	106.7	93.4
7	98.6	102.7	90.5	83.8	96.9	99.2	97.4	96.3	92.4	100.0	104.3	102.7	107.7	98.2	94.8	95.2	106.7	93.4
8	90.9	90.9	90.9	83.8	96.9	100.3	97.3	96.4	91.7	100.0	106.1	106.1	110.1	98.3	94.8	95.2	106.7	93.4
9	100.3	104.7	91.7	83.8	96.9	101.0	97.3	96.4	91.7	100.0	105.5	100.7	110.1	98.2	94.8	95.2	106.7	93.4
10	101.7	107.4	90.4	84.1	97.2	99.2	97.8	97.4	92.6	100.0	103.9	100.7	107.4	98.2	94.8	95.2	106.7	93.4
11	100.4	105.2	90.9	84.1	98.2	101.0	97.8	97.4	92.5	100.0	104.0	100.3	107.6	98.3	94.8	95.2	106.7	93.4
12	100.9	106.0	90.9	83.8	97.0	100.3	97.4	97.0	91.5	100.0	104.2	101.5	107.7	98.3	94.8	95.2	106.7	93.4
26/1	95.3	96.5	92.8	86.0	95.5	101.7	97.2	97.3	90.2	99.9	104.2	99.7	108.1	98.3	94.8	95.2	106.7	93.4
2	92.2	91.4	93.8	86.0	91.7	101.7	97.3	97.3	90.6	99.9	104.2	100.0	108.1	98.3	94.8	95.2	106.7	93.4
3	95.4	94.9	96.2	87.7	96.0	100.7	96.9	95.7	91.6	99.9	104.3	102.4	107.7	98.3	94.8	95.2	106.7	93.4
4	102.2	103.6	99.3	89.2	97.5	103.2	99.6	101.3	93.9	100.7	107.2	105.3	111.1	100.3	96.8	97.1	108.5	95.6

年 月	教 養 娛 楽					諸 雑 費					別 掲				
	教 養 娛 楽 耐 久 財	教 養 娛 楽 用 品	書 籍 ・ 他 の 印 刷 物	教 養 娛 楽 サ ー ビ ス	諸 雑 費	理 美 容 サ ー ビ ス	理 美 容 用 品	身 の 回 り 用 品	た ば こ	他 の 諸 雑 費	エ ネ ル ギ ー	教 育 関 係 費	教 養 娛 楽 関 係 費	情 報 通 信 関 係 費	
															教 養 娛 楽 耐 久 財
25/4	93.7	68.9	92.9	101.0	97.8	104.6	99.4	98.1	108.8	126.2	105.2	110.3	96.2	94.0	97.8
5	93.7	68.5	93.8	101.0	97.5	104.5	99.4	97.7	108.9	126.2	105.2	111.2	96.2	94.1	97.8
6	93.2	67.3	92.4	101.1	97.5	104.5	99.4	97.6	108.9	126.2	105.2	111.4	96.2	93.6	97.8
7	93.6	67.3	92.1	101.0	98.2	104.6	99.4	97.4	110.8	126.2	105.2	113.1	96.2	94.2	97.8
8	95.5	66.7	94.1	101.1	101.0	104.5	99.4	97.1	110.8	126.2	105.2	115.9	96.2	96.5	97.8
9	93.8	66.6	94.0	101.1	98.0	104.4	99.4	96.0	112.4	126.2	105.2	115.9	96.2	94.1	97.8
10	94.1	65.6	94.5	101.1	98.6	107.5	99.4	97.3	112.4	126.2	111.9	113.5	96.2	94.4	97.8
11	94.2	67.8	94.5	101.1	98.4	107.3	99.4	96.3	113.5	126.2	111.9	113.6	96.2	94.5	97.8
12	94.7	70.3	96.3	101.1	98.0	107.2	99.4	95.6	113.6	126.2	111.9	113.5	96.2	95.1	97.8
26/1	93.1	66.1	95.4	101.3	96.4	107.3	99.4	96.2	112.9	126.2	111.9	114.2	96.1	93.4	97.8
2	93.8	69.8	95.8	101.3	96.7	107.4	99.4	96.3	113.6	126.2	111.9	114.3	96.1	94.0	97.8
3	94.4	69.2	97.4	101.2	97.3	107.5	99.4	96.0	115.6	126.2	111.9	114.2	96.1	95.0	97.8
4	97.7	69.7	101.0	104.0	101.2	109.3	102.8	99.0	116.0	131.6	112.0	117.3	97.7	97.8	100.0