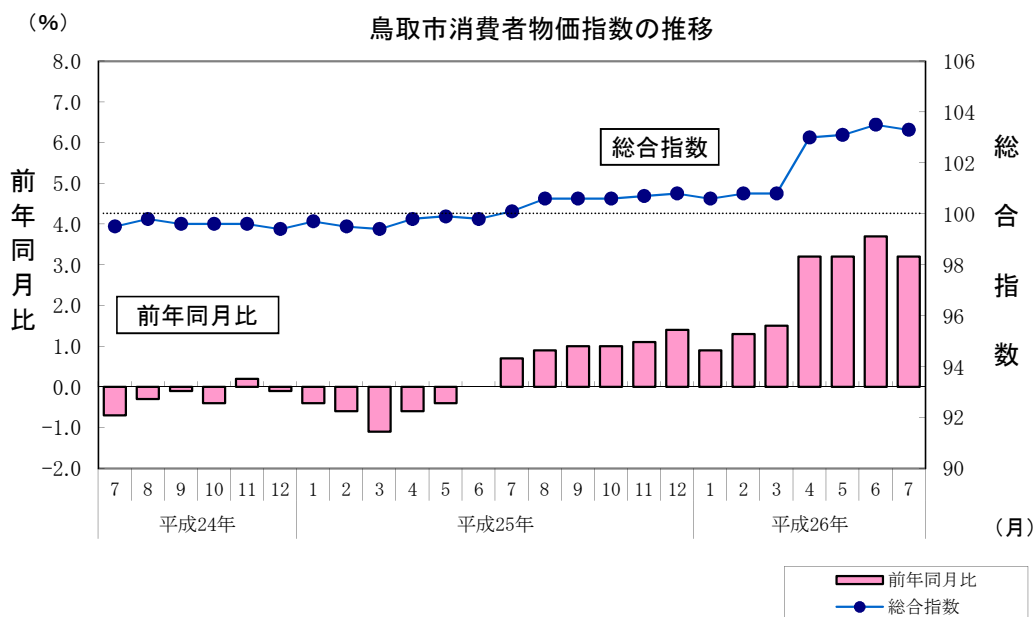


平成26年7月 鳥取市消費者物価指数

(平成22年=100)

| | |
|-------|----------|
| 総合指数 | 103.3 |
| 前月比 | (-) 0.2% |
| 前年同月比 | (+) 3.2% |

- 1) 指数値は、端数処理後（小数第2位を四捨五入）の数値である。
- 2) 変化率、寄与度は、端数処理前の指数値を用いて計算しているため、公表された指数値を用いて計算した値とは一致しない場合がある。
- 3) 総務省統計局「小売物価統計調査」の調査票情報を独自集計したものである。



1 概況

平成26年7月の鳥取市の消費者物価指数は、総合で103.3（平成22年=100）となり、前月比は0.2%の下落、前年同月比は3.2%の上昇となった。

前月比の変動に寄与した要因は、食料などの下落、前年同月比の変動に寄与した要因は、食料、交通・通信、教養娯楽、光熱・水道、諸雑費などの上昇である。

2 前月からの動き

| (1) 上昇に寄与した主な費目(10大費目) | | このうち、主な費目(中分類) | |
|------------------------|-----------------|-----------------------|------------------|
| | 前月比 寄与度 | | 前月比 寄与度 |
| 交通・通信 | 0.7% (0.10) | 自動車等関係費 ^{**} | 0.7% (0.07) |
| (2) 下落に寄与した主な費目(10大費目) | | このうち、主な費目(中分類) | |
| | 前月比 寄与度 | | 前月比 寄与度 |
| 食料 | -0.8% (-0.21) | 果物 ^{**} | -16.3% (-0.25) |

※費目中の主な品目

- ・自動車等関係費 … ガソリン、自動車保険料(任意)
- ・果物 … さくらんぼ等

3 前年同月との比較

| (1) 上昇に寄与した主な費目(10大費目) | | このうち、主な費目(中分類) | |
|------------------------|---------------|------------------------|----------------|
| | 前年同月比 寄与度 | | 前年同月比 寄与度 |
| 食料 | 4.5% (1.19) | 魚介類 ^{**} | 15.1% (0.38) |
| 交通・通信 | 3.9% (0.57) | 自動車等関係費 ^{**} | 4.7% (0.42) |
| 教養娯楽 | 4.9% (0.49) | 教養娯楽サービス ^{**} | 4.2% (0.24) |
| 光熱・水道 | 5.5% (0.46) | 電気代 | 5.8% (0.22) |
| 諸雑費 | 4.7% (0.28) | 他の諸雑費 ^{**} | 6.4% (0.16) |

(2) 下落に寄与した主な費目(10大費目)

特になし

※費目中の主な品目

- ・魚介類 … えび、さけ、かれい、いか等
- ・自動車等関係費 … ガソリン等
- ・教養娯楽サービス … 宿泊料、ゴルフプレー料金等
- ・他の諸雑費 … 傷害保険料

平成26年7月鳥取市消費者物価指数

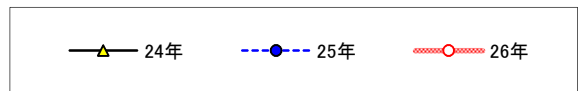
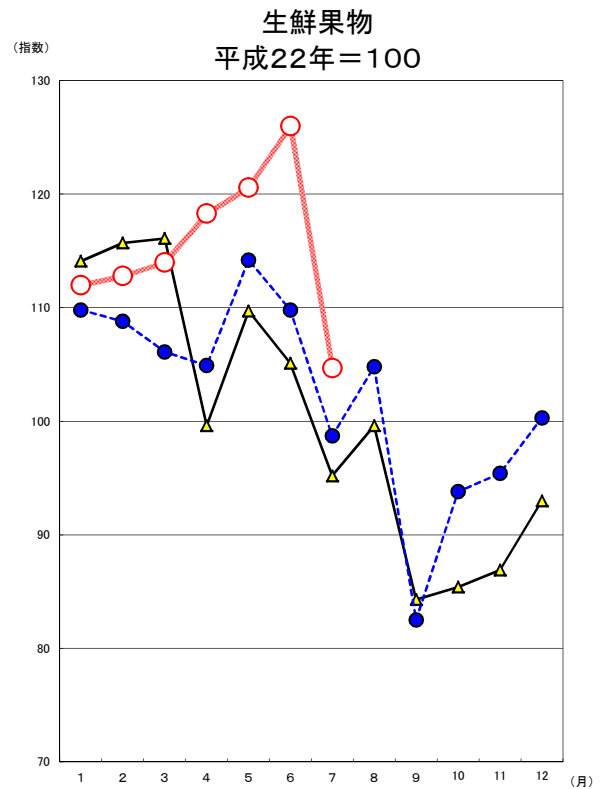
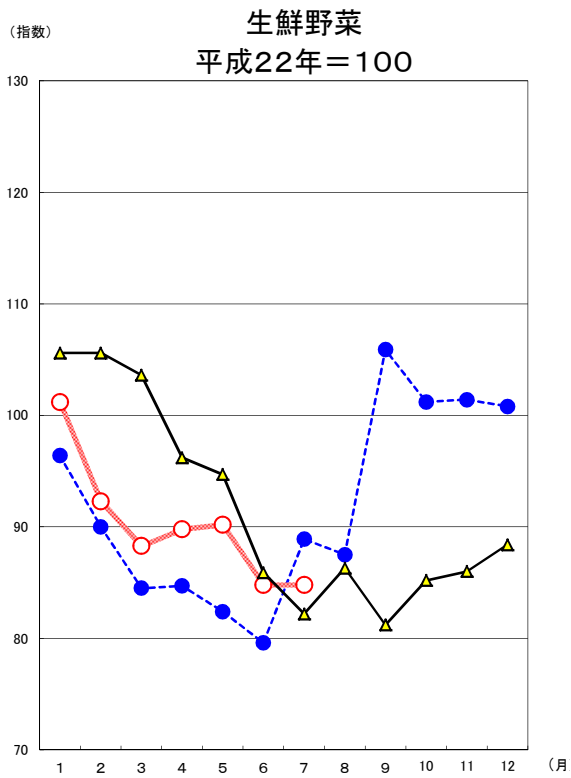
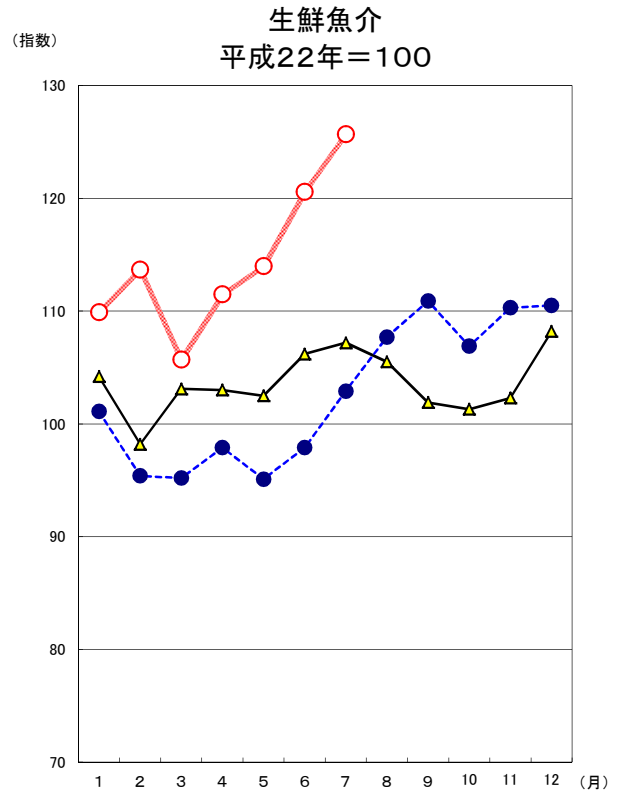
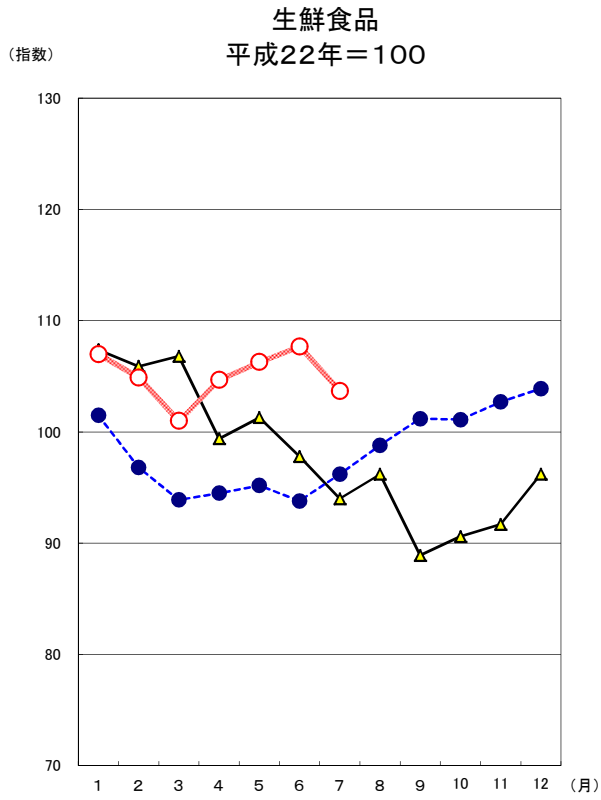
平成22年=100

| 費目 | 指数 | 前月比 (%) | 前月比 寄与度 | 前年同月比 (%) | 前年同月比 寄与度 |
|----------------|-------|---------|---------|-----------|-----------|
| 総合 | 103.3 | -0.2 | | 3.2 | |
| 食料 | 103.9 | -0.8 | -0.21 | 4.5 | 1.19 |
| 穀類 | 105.7 | -0.7 | -0.02 | 0.8 | 0.02 |
| 魚介類 | 116.4 | 2.7 | 0.07 | 15.1 | 0.38 |
| 肉類 | 103.3 | 4.0 | 0.09 | 7.0 | 0.15 |
| 乳卵類 | 106.8 | 1.2 | 0.01 | 9.3 | 0.11 |
| 野菜・海藻 | 93.6 | -0.3 | -0.01 | -1.7 | -0.05 |
| 果物 | 105.3 | -16.3 | -0.25 | 6.1 | 0.08 |
| 油脂・調味料 | 103.0 | -3.0 | -0.04 | 3.1 | 0.04 |
| 菓子類 | 102.7 | -0.6 | -0.02 | 3.7 | 0.09 |
| 調理食品 | 108.8 | -1.4 | -0.04 | 6.5 | 0.19 |
| 飲料 | 96.7 | -0.6 | -0.01 | 0.3 | 0.00 |
| 酒類 | 99.6 | -0.9 | -0.01 | 1.0 | 0.02 |
| 外食 | 102.8 | 0.0 | 0.00 | 3.3 | 0.17 |
| 住居 | 98.5 | 0.0 | 0.00 | 0.1 | 0.03 |
| 家賃 | 98.0 | 0.0 | 0.00 | -0.2 | -0.04 |
| 設備修繕・維持 | 104.3 | 0.0 | 0.00 | 4.0 | 0.07 |
| 光熱・水道 | 116.8 | -0.2 | -0.01 | 5.5 | 0.46 |
| 電気代 | 117.5 | -0.3 | -0.01 | 5.8 | 0.22 |
| ガス代 | 116.3 | -0.3 | -0.01 | 5.8 | 0.12 |
| 他の光熱 | 145.8 | 0.3 | 0.00 | 8.9 | 0.05 |
| 上下水道料 | 108.6 | 0.0 | 0.00 | 3.7 | 0.07 |
| 家具・家事用品 | 98.2 | -0.7 | -0.02 | 2.5 | 0.08 |
| 家庭用耐久財 | 89.2 | -1.1 | -0.01 | 4.3 | 0.04 |
| 室内装備品 | 74.0 | 0.0 | 0.00 | -14.3 | -0.03 |
| 寝具類 | 118.0 | 0.3 | 0.00 | 1.0 | 0.00 |
| 家事雑貨 | 110.7 | -0.1 | 0.00 | 5.4 | 0.04 |
| 家事用消耗品 | 100.7 | -1.5 | -0.01 | 3.0 | 0.03 |
| 家事サービス | 102.0 | 0.0 | 0.00 | 2.9 | 0.01 |
| 被服及び履物 | 100.7 | -1.9 | -0.08 | 0.0 | 0.00 |
| 衣料 | 106.6 | -0.4 | -0.01 | -1.9 | -0.04 |
| シャツ・セーター・下着類 | 97.8 | -5.3 | -0.07 | -0.8 | -0.01 |
| 履物類 | 89.2 | 0.0 | 0.00 | 6.4 | 0.03 |
| 他の被服類 | 97.4 | 0.0 | 0.00 | 0.6 | 0.00 |
| 被服関連サービス | 102.6 | -2.0 | -0.01 | 3.5 | 0.01 |
| 保健医療 | 99.0 | 0.1 | 0.01 | 1.6 | 0.07 |
| 医薬品・健康保持用摂取品 | 100.8 | 1.3 | 0.02 | 4.6 | 0.06 |
| 保健医療用品・器具 | 91.4 | -1.6 | -0.01 | -1.0 | -0.01 |
| 保健医療サービス | 100.7 | 0.0 | 0.00 | 0.6 | 0.01 |
| 交通・通信 | 108.3 | 0.7 | 0.10 | 3.9 | 0.57 |
| 交通 | 109.1 | 3.8 | 0.06 | 6.3 | 0.10 |
| 自動車等関係費 | 112.7 | 0.7 | 0.07 | 4.7 | 0.42 |
| 通信 | 99.4 | -0.6 | -0.02 | 1.2 | 0.05 |
| 教育 | 96.8 | 0.0 | 0.00 | 2.1 | 0.05 |
| 授業料等 | 97.1 | 0.0 | 0.00 | 2.0 | 0.03 |
| 教科書・学習参考教材 | 108.5 | 0.0 | 0.00 | 1.7 | 0.00 |
| 補習教育 | 95.6 | 0.0 | 0.00 | 2.4 | 0.02 |
| 教養娯楽 | 98.2 | 0.6 | 0.06 | 4.9 | 0.49 |
| 教養娯楽用耐久財 | 73.9 | -2.7 | -0.03 | 9.8 | 0.09 |
| 教養娯楽用品 | 97.7 | -1.4 | -0.03 | 6.1 | 0.12 |
| 書籍・他の印刷物 | 104.2 | 0.0 | 0.00 | 3.1 | 0.04 |
| 教養娯楽サービス | 102.3 | 1.9 | 0.11 | 4.2 | 0.24 |
| 諸雑費 | 109.5 | 0.2 | 0.01 | 4.7 | 0.28 |
| 理美容サービス | 102.8 | 0.0 | 0.00 | 3.4 | 0.04 |
| 理美容用品 | 99.9 | 0.9 | 0.01 | 2.7 | 0.03 |
| 身の回り用品 | 116.0 | 0.0 | 0.00 | 4.7 | 0.02 |
| たばこ | 131.6 | 0.0 | 0.00 | 4.2 | 0.03 |
| 他の諸雑費 | 112.0 | 0.0 | 0.00 | 6.4 | 0.16 |

鳥取市生鮮食品指数

平成22年=100

| 年月 | 生 鮮 食 品 | | | 生 鮮 魚 介 | | | 生 鮮 野 菜 | | | 生 鮮 果 物 | | |
|------|---------|------------|------------------------|---------|------------|------------------------|---------|------------|------------------------|---------|------------|------------------------|
| | 指 数 | 前月比 (%) | 前年 (同月) 比 (%) | 指 数 | 前月比 (%) | 前年 (同月) 比 (%) | 指 数 | 前月比 (%) | 前年 (同月) 比 (%) | 指 数 | 前月比 (%) | 前年 (同月) 比 (%) |
| ウェイト | 446 | | | 147 | | | 178 | | | 120 | | |
| | 年 別 | | | | | | | | | | | |
| 20年 | 100.3 | 0.9 | | 116.5 | 8.1 | | 90.9 | 0.2 | | 93.9 | -8.1 | |
| 21年 | 95.7 | -4.6 | | 102.9 | -11.7 | | 91.6 | 0.8 | | 92.7 | -1.3 | |
| 22年 | 100.0 | 4.5 | | 100.0 | -2.8 | | 100.0 | 9.1 | | 100.0 | 7.9 | |
| 23年 | 99.4 | -0.6 | | 100.8 | 0.8 | | 97.0 | -3.1 | | 101.1 | 1.1 | |
| 24年 | 98.0 | -1.4 | | 103.6 | 2.8 | | 91.7 | -5.4 | | 100.4 | -0.7 | |
| 25年 | 98.3 | 0.3 | | 102.7 | -0.9 | | 91.9 | 0.2 | | 102.4 | 2.0 | |
| | 月 別 | | | | | | | | | | | |
| 24/7 | 94.0 | -3.9 | -8.4 | 107.2 | 1.0 | -1.4 | 82.2 | -4.4 | -16.3 | 95.2 | -9.5 | -6.2 |
| 8 | 96.2 | 2.4 | -2.4 | 105.5 | -1.6 | -5.8 | 86.3 | 4.9 | -3.6 | 99.6 | 4.7 | 4.2 |
| 9 | 88.9 | -7.6 | -5.7 | 101.9 | -3.3 | 4.1 | 81.2 | -5.8 | -17.2 | 84.3 | -15.4 | 0.5 |
| 10 | 90.6 | 1.9 | -12.0 | 101.3 | -0.7 | 7.1 | 85.2 | 4.8 | -26.1 | 85.4 | 1.4 | -10.1 |
| 11 | 91.7 | 1.2 | 0.3 | 102.3 | 1.1 | 8.7 | 86.0 | 1.0 | -5.7 | 86.9 | 1.7 | -1.4 |
| 12 | 96.2 | 4.9 | 3.2 | 108.2 | 5.7 | 9.1 | 88.4 | 2.8 | 2.6 | 93.0 | 7.0 | -3.4 |
| 25/1 | 101.5 | 5.6 | -5.5 | 101.1 | -6.6 | -3.0 | 96.4 | 9.0 | -8.7 | 109.8 | 18.1 | -3.8 |
| 2 | 96.8 | -4.6 | -8.5 | 95.4 | -5.6 | -2.9 | 90.0 | -6.6 | -14.7 | 108.8 | -1.0 | -6.0 |
| 3 | 93.9 | -3.1 | -12.1 | 95.2 | -0.2 | -7.6 | 84.5 | -6.1 | -18.4 | 106.1 | -2.4 | -8.6 |
| 4 | 94.5 | 0.7 | -4.9 | 97.9 | 2.8 | -5.0 | 84.7 | 0.2 | -12.0 | 104.9 | -1.1 | 5.4 |
| 5 | 95.2 | 0.7 | -6.1 | 95.1 | -2.8 | -7.2 | 82.4 | -2.6 | -13.0 | 114.2 | 8.8 | 4.1 |
| 6 | 93.8 | -1.4 | -4.1 | 97.9 | 2.9 | -7.8 | 79.6 | -3.4 | -7.3 | 109.8 | -3.8 | 4.5 |
| 7 | 96.2 | 2.5 | 2.4 | 102.9 | 5.1 | -4.1 | 88.9 | 11.7 | 8.2 | 98.7 | -10.1 | 3.7 |
| 8 | 98.8 | 2.7 | 2.7 | 107.7 | 4.7 | 2.1 | 87.5 | -1.7 | 1.4 | 104.8 | 6.1 | 5.2 |
| 9 | 101.2 | 2.4 | 13.9 | 110.9 | 3.0 | 8.8 | 105.9 | 21.0 | 30.3 | 82.5 | -21.3 | -2.1 |
| 10 | 101.1 | -0.1 | 11.6 | 106.9 | -3.6 | 5.5 | 101.2 | -4.4 | 18.9 | 93.8 | 13.7 | 9.8 |
| 11 | 102.7 | 1.6 | 12.1 | 110.3 | 3.2 | 7.7 | 101.4 | 0.2 | 17.9 | 95.4 | 1.8 | 9.8 |
| 12 | 103.9 | 1.1 | 8.0 | 110.5 | 0.2 | 2.1 | 100.8 | -0.6 | 14.0 | 100.3 | 5.1 | 7.9 |
| 26/1 | 107.0 | 3.0 | 5.4 | 109.9 | -0.5 | 8.8 | 101.2 | 0.3 | 5.0 | 112.0 | 11.7 | 2.0 |
| 2 | 104.9 | -2.0 | 8.3 | 113.7 | 3.4 | 19.2 | 92.3 | -8.8 | 2.5 | 112.8 | 0.7 | 3.7 |
| 3 | 101.0 | -3.7 | 7.6 | 105.7 | -7.0 | 11.0 | 88.3 | -4.3 | 4.5 | 114.0 | 1.0 | 7.4 |
| 4 | 104.7 | 3.6 | 10.7 | 111.5 | 5.5 | 13.9 | 89.8 | 1.7 | 6.1 | 118.3 | 3.7 | 12.7 |
| 5 | 106.3 | 1.5 | 11.7 | 114.0 | 2.3 | 19.9 | 90.2 | 0.4 | 9.4 | 120.6 | 2.0 | 5.6 |
| 6 | 107.7 | 1.4 | 14.9 | 120.6 | 5.7 | 23.2 | 84.8 | -6.0 | 6.5 | 126.0 | 4.5 | 14.7 |
| 7 | 103.7 | -3.8 | 7.8 | 125.7 | 4.2 | 22.2 | 84.8 | 0.0 | -4.6 | 104.7 | -16.9 | 6.0 |



鳥取市 10 大費目指数

平成22年=100

| 年月 | 総合 | | | 食料 | | | 住居 | | | 光熱・水道 | | | 家具・家事用品 | | | 被服及び履物 | | |
|------|-------|---------|---------------|-------|---------|---------------|-------|---------|---------------|-------|---------|---------------|---------|---------|---------------|--------|---------|---------------|
| | 指数 | 前月比 (%) | 前年 (同月) 比 (%) | 指数 | 前月比 (%) | 前年 (同月) 比 (%) | 指数 | 前月比 (%) | 前年 (同月) 比 (%) | 指数 | 前月比 (%) | 前年 (同月) 比 (%) | 指数 | 前月比 (%) | 前年 (同月) 比 (%) | 指数 | 前月比 (%) | 前年 (同月) 比 (%) |
| ウエハ | 10000 | | | 2667 | | | 2081 | | | 756 | | | 329 | | | 417 | | |
| 20年 | 102.4 | 1.8 | | 100.2 | 3.2 | | 102.5 | 0.4 | | 104.5 | 8.0 | | 109.8 | 0.2 | | 96.5 | -0.3 | |
| 21年 | 101.1 | -1.3 | | 100.5 | 0.3 | | 102.5 | 0.0 | | 99.9 | -4.4 | | 106.9 | -2.7 | | 99.0 | 2.5 | |
| 22年 | 100.0 | -1.1 | | 100.0 | -0.5 | | 100.0 | -2.4 | | 100.0 | 0.1 | | 100.0 | -6.4 | | 100.0 | 1.0 | |
| 23年 | 99.8 | -0.2 | | 99.8 | -0.2 | | 99.1 | -0.9 | | 103.3 | 3.3 | | 97.3 | -2.8 | | 99.2 | -0.8 | |
| 24年 | 99.9 | 0.1 | | 99.6 | -0.1 | | 98.7 | -0.4 | | 107.4 | 4.0 | | 97.6 | 0.3 | | 99.5 | 0.3 | |
| 25年 | 100.1 | 0.2 | | 99.8 | 0.2 | | 98.4 | -0.3 | | 109.6 | 2.0 | | 95.5 | -2.1 | | 100.4 | 0.9 | |
| 25/7 | 100.1 | 0.4 | 0.7 | 99.4 | 0.5 | 0.7 | 98.4 | 0.0 | -0.3 | 110.6 | 0.6 | 2.6 | 95.7 | 0.0 | -2.2 | 100.7 | 0.1 | 2.9 |
| 8 | 100.6 | 0.5 | 0.9 | 99.9 | 0.5 | 0.7 | 98.4 | 0.0 | -0.3 | 111.3 | 0.6 | 2.6 | 94.7 | -1.1 | -1.6 | 98.1 | -2.6 | 0.3 |
| 9 | 100.6 | 0.0 | 1.0 | 100.6 | 0.7 | 2.2 | 98.4 | 0.0 | -0.3 | 111.2 | -0.1 | 2.6 | 94.7 | 0.0 | -2.7 | 100.9 | 2.9 | -0.7 |
| 10 | 100.6 | -0.1 | 1.0 | 100.5 | -0.1 | 2.2 | 98.3 | 0.0 | -0.3 | 111.0 | -0.2 | 2.7 | 95.1 | 0.3 | -2.0 | 100.9 | 0.0 | -0.9 |
| 11 | 100.7 | 0.1 | 1.1 | 100.7 | 0.3 | 2.0 | 98.3 | 0.0 | -0.3 | 110.8 | -0.1 | 2.9 | 96.3 | 1.3 | 0.5 | 100.5 | -0.4 | -1.6 |
| 12 | 100.8 | 0.1 | 1.4 | 100.9 | 0.2 | 1.8 | 98.3 | 0.0 | -0.3 | 110.7 | -0.1 | 3.0 | 95.0 | -1.4 | 0.4 | 100.7 | 0.2 | -0.2 |
| 26/1 | 100.6 | -0.1 | 0.9 | 101.5 | 0.5 | 1.2 | 98.3 | -0.1 | -0.3 | 111.0 | 0.3 | 3.5 | 93.6 | -1.4 | -1.9 | 99.1 | -1.6 | -0.7 |
| 2 | 100.8 | 0.2 | 1.3 | 101.4 | -0.1 | 2.0 | 98.4 | 0.1 | -0.1 | 111.1 | 0.1 | 3.5 | 97.2 | 3.8 | 2.6 | 98.3 | -0.8 | -1.4 |
| 3 | 100.8 | 0.0 | 1.5 | 101.0 | -0.3 | 2.3 | 98.4 | 0.1 | 0.0 | 111.4 | 0.3 | 3.7 | 96.9 | -0.3 | 2.7 | 99.4 | 1.1 | -0.3 |
| 4 | 103.0 | 2.1 | 3.2 | 103.8 | 2.8 | 5.0 | 98.4 | -0.1 | -0.1 | 112.5 | 0.9 | 4.2 | 101.6 | 4.8 | 4.9 | 102.1 | 2.7 | 0.5 |
| 5 | 103.1 | 0.2 | 3.2 | 103.7 | -0.1 | 4.6 | 98.4 | 0.0 | 0.0 | 116.8 | 3.9 | 7.1 | 99.9 | -1.6 | 3.1 | 102.2 | 0.1 | 0.8 |
| 6 | 103.5 | 0.4 | 3.7 | 104.7 | 0.9 | 5.9 | 98.5 | 0.1 | 0.1 | 117.0 | 0.1 | 6.3 | 98.9 | -1.0 | 3.3 | 102.7 | 0.5 | 2.1 |
| 7 | 103.3 | -0.2 | 3.2 | 103.9 | -0.8 | 4.5 | 98.5 | 0.0 | 0.1 | 116.8 | -0.2 | 5.5 | 98.2 | -0.7 | 2.5 | 100.7 | -1.9 | 0.0 |

| 年月 | 保健医療 | | | 交通・通信 | | | 教 育 | | | 教養娯楽 | | | 諸 雑 費 | | |
|------|-------|---------|---------------|-------|---------|---------------|-------|---------|---------------|-------|---------|---------------|-------|---------|---------------|
| | 指数 | 前月比 (%) | 前年 (同月) 比 (%) | 指数 | 前月比 (%) | 前年 (同月) 比 (%) | 指数 | 前月比 (%) | 前年 (同月) 比 (%) | 指数 | 前月比 (%) | 前年 (同月) 比 (%) | 指数 | 前月比 (%) | 前年 (同月) 比 (%) |
| ウエハ | 445 | | | 1409 | | | 261 | | | 1062 | | | 572 | | |
| 20年 | 101.2 | -0.3 | | 103.0 | 2.6 | | 125.7 | 0.4 | | 104.5 | -0.5 | | 99.4 | 0.0 | |
| 21年 | 100.0 | -1.2 | | 98.2 | -4.7 | | 126.4 | 0.5 | | 102.0 | -2.4 | | 98.5 | -0.9 | |
| 22年 | 100.0 | 0.0 | | 100.0 | 1.8 | | 100.0 | -20.9 | | 100.0 | -2.0 | | 100.0 | 1.5 | |
| 23年 | 99.2 | -0.8 | | 102.0 | 2.0 | | 93.7 | -6.3 | | 96.0 | -4.0 | | 104.1 | 4.1 | |
| 24年 | 98.2 | -1.0 | | 102.5 | 0.4 | | 94.2 | 0.4 | | 94.8 | -1.2 | | 104.0 | -0.1 | |
| 25年 | 97.6 | -0.6 | | 103.8 | 1.4 | | 94.7 | 0.6 | | 93.8 | -1.0 | | 105.1 | 1.0 | |
| 25/7 | 97.4 | -0.3 | -0.4 | 104.3 | 0.9 | 2.7 | 94.8 | 0.0 | 0.4 | 93.6 | 0.4 | -1.4 | 104.6 | 0.1 | 0.7 |
| 8 | 97.3 | -0.1 | -0.5 | 106.1 | 1.7 | 4.4 | 94.8 | 0.0 | 0.4 | 95.5 | 2.0 | -1.0 | 104.5 | -0.1 | 0.6 |
| 9 | 97.3 | 0.0 | -0.9 | 105.5 | -0.6 | 3.1 | 94.8 | 0.0 | 0.4 | 93.8 | -1.8 | -0.3 | 104.4 | -0.1 | 0.3 |
| 10 | 97.8 | 0.5 | -0.5 | 103.9 | -1.5 | 1.2 | 94.8 | 0.0 | 0.4 | 94.1 | 0.3 | 0.0 | 107.5 | 2.9 | 3.5 |
| 11 | 97.8 | 0.0 | -0.4 | 104.0 | 0.1 | 2.3 | 94.8 | 0.0 | 0.4 | 94.2 | 0.2 | -0.2 | 107.3 | -0.1 | 3.3 |
| 12 | 97.4 | -0.3 | -0.3 | 104.2 | 0.2 | 2.4 | 94.8 | 0.0 | 0.4 | 94.7 | 0.5 | 1.4 | 107.2 | -0.1 | 3.6 |
| 26/1 | 97.2 | -0.3 | -0.5 | 104.2 | 0.1 | 2.2 | 94.8 | 0.0 | 0.4 | 93.1 | -1.6 | -0.6 | 107.3 | 0.1 | 3.7 |
| 2 | 97.3 | 0.1 | -0.4 | 104.2 | 0.0 | 1.4 | 94.8 | 0.0 | 0.4 | 93.8 | 0.7 | 1.1 | 107.4 | 0.1 | 3.3 |
| 3 | 96.9 | -0.3 | -0.9 | 104.3 | 0.0 | 1.4 | 94.8 | 0.0 | 0.4 | 94.4 | 0.7 | 1.4 | 107.5 | 0.1 | 3.0 |
| 4 | 99.6 | 2.7 | 1.8 | 107.2 | 2.8 | 3.7 | 96.8 | 2.1 | 2.1 | 97.7 | 3.5 | 4.3 | 109.3 | 1.7 | 4.5 |
| 5 | 99.2 | -0.3 | 1.9 | 107.5 | 0.2 | 3.6 | 96.8 | 0.0 | 2.1 | 96.9 | -0.9 | 3.4 | 109.0 | -0.3 | 4.3 |
| 6 | 98.8 | -0.4 | 1.2 | 107.6 | 0.1 | 4.1 | 96.8 | 0.0 | 2.1 | 97.6 | 0.8 | 4.7 | 109.3 | 0.3 | 4.6 |
| 7 | 99.0 | 0.1 | 1.6 | 108.3 | 0.7 | 3.9 | 96.8 | 0.0 | 2.1 | 98.2 | 0.6 | 4.9 | 109.5 | 0.2 | 4.7 |

全国・中国地方県庁所在地別総合指数

平成22年=100

| 年 月 | 全 国 | | | 鳥 取 市 | | | 松 江 市 | | |
|----------|-------|------------|------------------------|-------|------------|------------------------|-------|------------|------------------------|
| | 指 数 | 前月比 (%) | 前年 (同月) 比 (%) | 指 数 | 前月比 (%) | 前年 (同月) 比 (%) | 指 数 | 前月比 (%) | 前年 (同月) 比 (%) |
| 平成20年 | 102.1 | | 1.4 | 102.4 | | 1.8 | 101.7 | | 1.6 |
| 21 | 100.7 | | -1.4 | 101.1 | | -1.3 | 100.5 | | -1.2 |
| 22 | 100.0 | | -0.7 | 100.0 | | -1.1 | 100.0 | | -0.5 |
| 23 | 99.7 | | -0.3 | 99.8 | | -0.2 | 99.6 | | -0.4 |
| 24 | 99.7 | | 0.0 | 99.9 | | 0.1 | 100.1 | | 0.4 |
| 25 | 100.0 | | 0.4 | 100.1 | | 0.2 | 100.5 | | 0.4 |
| 平成25年 7月 | 100.0 | 0.2 | 0.7 | 100.1 | 0.4 | 0.7 | 100.6 | 0.5 | 0.8 |
| 8 | 100.3 | 0.3 | 0.9 | 100.6 | 0.5 | 0.9 | 100.9 | 0.3 | 0.8 |
| 9 | 100.6 | 0.3 | 1.1 | 100.6 | 0.0 | 1.0 | 100.7 | -0.1 | 0.6 |
| 10 | 100.7 | 0.1 | 1.1 | 100.6 | -0.1 | 1.0 | 100.9 | 0.2 | 0.8 |
| 11 | 100.8 | 0.0 | 1.5 | 100.7 | 0.1 | 1.1 | 100.8 | -0.1 | 1.0 |
| 12 | 100.9 | 0.1 | 1.6 | 100.8 | 0.1 | 1.4 | 101.1 | 0.3 | 1.4 |
| 平成26年 1月 | 100.7 | -0.2 | 1.4 | 100.6 | -0.1 | 0.9 | 101.1 | 0.0 | 1.1 |
| 2 | 100.7 | 0.0 | 1.5 | 100.8 | 0.2 | 1.3 | 101.2 | 0.1 | 1.2 |
| 3 | 101.0 | 0.3 | 1.6 | 100.8 | 0.0 | 1.5 | 101.5 | 0.3 | 1.5 |
| 4 | 103.1 | 2.1 | 3.4 | 103.0 | 2.1 | 3.2 | 103.5 | 1.9 | 3.3 |
| 5 | 103.5 | 0.4 | 3.7 | 103.1 | 0.2 | 3.2 | 103.7 | 0.2 | 3.5 |
| 6 | 103.4 | -0.1 | 3.6 | 103.5 | 0.4 | 3.7 | 103.6 | -0.2 | 3.4 |
| 7 | 103.4 | 0.0 | 3.4 | 103.3 | -0.2 | 3.2 | 103.8 | 0.2 | 3.2 |

| 年 月 | 岡 山 市 | | | 広 島 市 | | | 山 口 市 | | |
|----------|-------|------------|------------------------|-------|------------|------------------------|-------|------------|------------------------|
| | 指 数 | 前月比 (%) | 前年 (同月) 比 (%) | 指 数 | 前月比 (%) | 前年 (同月) 比 (%) | 指 数 | 前月比 (%) | 前年 (同月) 比 (%) |
| 平成20年 | 102.5 | | 1.7 | 102.3 | | 1.9 | 102.3 | | 1.4 |
| 21 | 100.8 | | -1.7 | 101.0 | | -1.3 | 100.7 | | -1.6 |
| 22 | 100.0 | | -0.8 | 100.0 | | -1.0 | 100.0 | | -0.7 |
| 23 | 100.1 | | 0.1 | 100.1 | | 0.1 | 99.4 | | -0.6 |
| 24 | 99.9 | | -0.2 | 99.7 | | -0.3 | 99.2 | | -0.2 |
| 25 | 100.1 | | 0.2 | 99.7 | | -0.1 | 99.2 | | 0.0 |
| 平成25年 7月 | 100.2 | 0.3 | 0.5 | 100.0 | 0.5 | 0.4 | 99.2 | 0.4 | 0.4 |
| 8 | 100.5 | 0.3 | 0.7 | 100.0 | 0.0 | 0.5 | 99.8 | 0.6 | 0.9 |
| 9 | 100.7 | 0.2 | 0.7 | 100.1 | 0.1 | 0.7 | 99.7 | -0.1 | 0.8 |
| 10 | 100.7 | 0.1 | 0.8 | 100.3 | 0.2 | 0.9 | 99.6 | -0.1 | 0.6 |
| 11 | 100.7 | 0.0 | 1.2 | 100.5 | 0.2 | 1.6 | 99.7 | 0.0 | 0.9 |
| 12 | 100.6 | -0.1 | 1.2 | 100.3 | -0.1 | 1.6 | 99.6 | 0.0 | 0.8 |
| 平成26年 1月 | 100.3 | -0.3 | 0.9 | 100.1 | -0.2 | 1.3 | 99.7 | 0.1 | 1.0 |
| 2 | 100.5 | 0.2 | 1.1 | 99.9 | -0.2 | 1.1 | 99.4 | -0.3 | 0.8 |
| 3 | 100.8 | 0.2 | 1.2 | 100.3 | 0.4 | 1.3 | 99.8 | 0.4 | 1.2 |
| 4 | 102.8 | 2.0 | 3.0 | 102.4 | 2.1 | 3.1 | 102.2 | 2.4 | 3.3 |
| 5 | 103.3 | 0.5 | 3.4 | 102.7 | 0.2 | 3.2 | 102.7 | 0.4 | 3.7 |
| 6 | 103.3 | 0.0 | 3.4 | 102.9 | 0.2 | 3.4 | 102.7 | 0.0 | 3.9 |
| 7 | 103.4 | 0.1 | 3.2 | 102.9 | 0.0 | 2.8 | 102.7 | 0.0 | 3.6 |

鳥取市中分類指数

平成22年=100

| 年 月 | 総 | | | | | | | | | | | | | | | | | |
|--------|-------|-----------|--------------|----------------|------------|-----------|-------|-------|-------|-------|-------|-------|--------|-------|-------|-------|-------|-------|
| | 合 | 生鮮食品を除く総合 | 持家の帰属家賃を除く総合 | 生鮮食品の帰属家賃を除く総合 | 及び除くエネルギー料 | 食料(酒類を除く) | 穀類 | 魚介類 | 肉類 | 乳卵類 | 野菜・海藻 | 果物 | 油脂・調味料 | 菓子類 | 調理食品 | 飲料 | 酒類 | 外食 |
| 25/7 | 100.1 | 100.3 | 100.3 | 100.6 | 98.7 | 99.4 | 104.9 | 101.2 | 96.5 | 97.7 | 95.3 | 99.3 | 99.8 | 99.0 | 102.2 | 96.5 | 98.6 | 99.6 |
| 8 | 100.6 | 100.7 | 100.9 | 101.0 | 98.9 | 99.9 | 104.0 | 104.2 | 97.0 | 96.2 | 94.2 | 105.1 | 99.7 | 100.7 | 102.4 | 95.3 | 98.7 | 99.8 |
| 9 | 100.6 | 100.6 | 100.9 | 100.9 | 98.6 | 100.6 | 106.6 | 106.0 | 96.6 | 97.4 | 105.7 | 83.6 | 99.6 | 101.1 | 103.4 | 95.7 | 99.1 | 99.7 |
| 10 | 100.6 | 100.6 | 100.9 | 100.9 | 98.9 | 100.5 | 101.9 | 103.9 | 96.3 | 102.8 | 102.7 | 94.5 | 99.1 | 102.1 | 102.2 | 97.4 | 98.6 | 99.7 |
| 11 | 100.7 | 100.6 | 101.0 | 100.9 | 99.0 | 100.7 | 102.9 | 105.7 | 96.3 | 103.2 | 103.0 | 96.8 | 99.4 | 100.9 | 102.0 | 96.1 | 98.7 | 99.9 |
| 12 | 100.8 | 100.6 | 101.1 | 100.9 | 99.0 | 100.9 | 101.9 | 105.4 | 95.2 | 105.3 | 102.6 | 101.5 | 99.5 | 101.8 | 102.6 | 95.8 | 98.4 | 99.9 |
| 26/1 | 100.6 | 100.3 | 100.9 | 100.6 | 98.5 | 101.5 | 102.2 | 105.3 | 95.2 | 104.2 | 102.9 | 112.8 | 100.1 | 100.6 | 102.2 | 97.6 | 99.2 | 99.9 |
| 2 | 100.8 | 100.6 | 101.1 | 100.9 | 98.8 | 101.4 | 102.6 | 107.8 | 94.6 | 104.9 | 97.2 | 113.6 | 100.6 | 101.6 | 103.9 | 96.7 | 98.6 | 99.9 |
| 3 | 100.8 | 100.8 | 101.2 | 101.2 | 99.0 | 101.0 | 102.2 | 103.3 | 97.3 | 104.7 | 94.7 | 114.7 | 100.8 | 101.4 | 104.6 | 97.1 | 98.8 | 99.9 |
| 4 | 103.0 | 102.9 | 103.6 | 103.6 | 100.7 | 103.8 | 105.1 | 108.1 | 100.7 | 105.7 | 96.6 | 119.1 | 104.0 | 103.9 | 105.9 | 100.8 | 101.8 | 102.5 |
| 5 | 103.1 | 103.0 | 103.8 | 103.7 | 100.6 | 103.7 | 105.3 | 108.8 | 99.7 | 104.9 | 96.9 | 120.7 | 103.7 | 100.5 | 108.3 | 99.7 | 100.3 | 102.8 |
| 6 | 103.5 | 103.3 | 104.3 | 104.1 | 100.6 | 104.7 | 106.5 | 113.3 | 99.3 | 105.5 | 93.9 | 125.9 | 106.2 | 103.3 | 110.4 | 97.3 | 100.5 | 102.8 |
| 7 | 103.3 | 103.3 | 104.1 | 104.1 | 100.7 | 103.9 | 105.7 | 116.4 | 103.3 | 106.8 | 93.6 | 105.3 | 103.0 | 102.7 | 108.8 | 96.7 | 99.6 | 102.8 |

| 年 月 | 住居 | | | 光熱水道 | | | | | 家具・家事用品 | | | | | 被服及び履物 | | | | | |
|--------|------|---------|-------|-------|-------|-------|-------|---------|---------|-------|------|-------|--------|--------|--------|-------|-------|-------|-------|
| | 家賃 | 設備修繕・維持 | 光熱水道 | 電気代 | ガス代 | 他の光熱 | 上下水道料 | 家具・家事用品 | 家庭用耐久財 | 室内装備品 | 寝具類 | 家事雑貨 | 家事用消耗品 | 家事サービス | 被服及び履物 | 和服 | 洋服 | | |
| 25/7 | 98.4 | 98.2 | 100.2 | 110.6 | 111.1 | 109.9 | 133.9 | 104.7 | 95.7 | 85.5 | 86.4 | 116.9 | 105.0 | 97.7 | 99.1 | 100.7 | 108.6 | 105.9 | 108.7 |
| 8 | 98.4 | 98.2 | 100.4 | 111.3 | 111.5 | 110.3 | 140.5 | 104.7 | 94.7 | 83.3 | 81.3 | 116.4 | 106.1 | 97.2 | 99.1 | 98.1 | 107.6 | 105.9 | 107.7 |
| 9 | 98.4 | 98.2 | 100.8 | 111.2 | 111.5 | 110.5 | 138.3 | 104.7 | 94.7 | 84.5 | 75.8 | 116.4 | 108.4 | 95.6 | 99.1 | 100.9 | 107.4 | 105.9 | 107.5 |
| 10 | 98.3 | 98.1 | 100.8 | 111.0 | 111.2 | 110.6 | 135.6 | 104.7 | 95.1 | 85.6 | 70.8 | 118.9 | 108.0 | 96.8 | 99.1 | 100.9 | 106.6 | 105.9 | 106.6 |
| 11 | 98.3 | 98.1 | 101.1 | 110.8 | 110.8 | 110.2 | 138.3 | 104.7 | 96.3 | 83.8 | 77.9 | 125.4 | 111.4 | 97.4 | 99.1 | 100.5 | 105.9 | 105.9 | 105.9 |
| 12 | 98.3 | 98.1 | 101.3 | 110.7 | 110.6 | 109.7 | 139.2 | 104.7 | 95.0 | 80.2 | 77.6 | 125.4 | 110.2 | 97.7 | 99.1 | 100.7 | 106.5 | 105.9 | 106.5 |
| 26/1 | 98.3 | 98.1 | 100.8 | 111.0 | 110.3 | 110.6 | 142.3 | 104.7 | 93.6 | 79.9 | 73.3 | 108.9 | 110.9 | 97.3 | 99.1 | 99.1 | 106.0 | 105.9 | 106.0 |
| 2 | 98.4 | 98.1 | 101.2 | 111.1 | 110.5 | 110.7 | 142.3 | 104.7 | 97.2 | 91.2 | 73.7 | 107.7 | 111.6 | 96.8 | 99.1 | 98.3 | 107.0 | 105.9 | 107.1 |
| 3 | 98.4 | 98.1 | 101.9 | 111.4 | 111.1 | 111.3 | 141.0 | 104.7 | 96.9 | 89.4 | 74.6 | 109.0 | 112.0 | 97.0 | 99.1 | 99.4 | 106.3 | 105.9 | 106.3 |
| 4 | 98.4 | 97.9 | 103.9 | 112.5 | 112.0 | 112.4 | 147.2 | 104.7 | 101.6 | 95.7 | 77.0 | 117.6 | 114.8 | 101.4 | 102.0 | 102.1 | 106.5 | 108.2 | 106.4 |
| 5 | 98.4 | 97.9 | 103.9 | 116.8 | 117.5 | 116.3 | 147.2 | 108.6 | 99.9 | 93.5 | 75.4 | 117.6 | 111.0 | 101.6 | 102.0 | 102.2 | 106.9 | 108.2 | 106.8 |
| 6 | 98.5 | 98.0 | 104.2 | 117.0 | 117.8 | 116.6 | 145.4 | 108.6 | 98.9 | 90.2 | 74.0 | 117.7 | 110.8 | 102.3 | 102.0 | 102.7 | 107.0 | 108.2 | 106.9 |
| 7 | 98.5 | 98.0 | 104.3 | 116.8 | 117.5 | 116.3 | 145.8 | 108.6 | 98.2 | 89.2 | 74.0 | 118.0 | 110.7 | 100.7 | 102.0 | 100.7 | 106.6 | 108.2 | 106.5 |

鳥取市中分類指数(続き)

平成22年=100

| 年 月 | 着 シヤツ・セーター・ 類下 | | | | | | 履 物 | | | | 保 健 医 療 | | | | 交 通 ・ 通 信 | | | | 教 育 | | | |
|--------|----------------------|---------------|-------------|-------------|-----------------------|--------------------------------------|------------------|---|---|--------------------------------------|-----------------------|--------|---------------------------------|--------|-----------------------|------------------|--|------------------|--------|--|--|--|
| | 着 シヤツ・セーター 類 | シヤツ・セーター 類 | 下 着 類 | 履 物 類 | 他 の 被 服 類 | 被 服 関 連 サ ー ビ ス | 保 健 医 療 | 健 康 保 持 用 品 ・ 薬 品 | 保 健 医 療 用 品 ・ 器 具 | 保 健 医 療 サ ー ビ ス | 交 通 ・ 通 信 | 交 通 | 自 動 車 等 関 係 費 | 通 信 | 教 育 | 授 業 料 等 | 学 習 科 参 考 書 材 ・ 教 材 | 補 習 教 育 | | | | |
| | | | | | | | | | | | | | | | | | | | | | | |
| 25/7 | 98.6 | 102.7 | 90.5 | 83.8 | 96.9 | 99.2 | 97.4 | 96.3 | 92.4 | 100.0 | 104.3 | 102.7 | 107.7 | 98.2 | 94.8 | 95.2 | 106.7 | 93.4 | | | | |
| 8 | 90.9 | 90.9 | 90.9 | 83.8 | 96.9 | 100.3 | 97.3 | 96.4 | 91.7 | 100.0 | 106.1 | 106.1 | 110.1 | 98.3 | 94.8 | 95.2 | 106.7 | 93.4 | | | | |
| 9 | 100.3 | 104.7 | 91.7 | 83.8 | 96.9 | 101.0 | 97.3 | 96.4 | 91.7 | 100.0 | 105.5 | 100.7 | 110.1 | 98.2 | 94.8 | 95.2 | 106.7 | 93.4 | | | | |
| 10 | 101.7 | 107.4 | 90.4 | 84.1 | 97.2 | 99.2 | 97.8 | 97.4 | 92.6 | 100.0 | 103.9 | 100.7 | 107.4 | 98.2 | 94.8 | 95.2 | 106.7 | 93.4 | | | | |
| 11 | 100.4 | 105.2 | 90.9 | 84.1 | 98.2 | 101.0 | 97.8 | 97.4 | 92.5 | 100.0 | 104.0 | 100.3 | 107.6 | 98.3 | 94.8 | 95.2 | 106.7 | 93.4 | | | | |
| 12 | 100.9 | 106.0 | 90.9 | 83.8 | 97.0 | 100.3 | 97.4 | 97.0 | 91.5 | 100.0 | 104.2 | 101.5 | 107.7 | 98.3 | 94.8 | 95.2 | 106.7 | 93.4 | | | | |
| 26/1 | 95.3 | 96.5 | 92.8 | 86.0 | 95.5 | 101.7 | 97.2 | 97.3 | 90.2 | 99.9 | 104.2 | 99.7 | 108.1 | 98.3 | 94.8 | 95.2 | 106.7 | 93.4 | | | | |
| 2 | 92.2 | 91.4 | 93.8 | 86.0 | 91.7 | 101.7 | 97.3 | 97.3 | 90.6 | 99.9 | 104.2 | 100.0 | 108.1 | 98.3 | 94.8 | 95.2 | 106.7 | 93.4 | | | | |
| 3 | 95.4 | 94.9 | 96.2 | 87.7 | 96.0 | 100.7 | 96.9 | 95.7 | 91.6 | 99.9 | 104.3 | 102.4 | 107.7 | 98.3 | 94.8 | 95.2 | 106.7 | 93.4 | | | | |
| 4 | 102.2 | 103.6 | 99.3 | 89.2 | 97.5 | 103.2 | 99.6 | 101.3 | 93.9 | 100.7 | 107.2 | 105.3 | 111.1 | 100.3 | 96.8 | 97.1 | 108.5 | 95.6 | | | | |
| 5 | 102.4 | 103.4 | 100.4 | 89.2 | 97.5 | 102.0 | 99.2 | 100.4 | 93.6 | 100.7 | 107.5 | 105.6 | 111.1 | 101.1 | 96.8 | 97.1 | 108.5 | 95.6 | | | | |
| 6 | 103.3 | 104.1 | 101.6 | 89.2 | 97.4 | 104.7 | 98.8 | 99.5 | 92.9 | 100.7 | 107.6 | 105.1 | 111.9 | 100.0 | 96.8 | 97.1 | 108.5 | 95.6 | | | | |
| 7 | 97.8 | 95.8 | 101.6 | 89.2 | 97.4 | 102.6 | 99.0 | 100.8 | 91.4 | 100.7 | 108.3 | 109.1 | 112.7 | 99.4 | 96.8 | 97.1 | 108.5 | 95.6 | | | | |

| 年 月 | 教 養 娯 楽 | | | | | 諸 雑 費 | | | | | 別 掲 | | | | |
|--------|---------------------------------|----------------------------|--------------------------------------|--------------------------------------|-------------|---------------------------------|-----------------------|----------------------------|-------------|-----------------------|-----------------------|-----------------------|---------------------------------|---------------------------------|-------|
| | 教 養 娯 楽 耐 久 財 | 教 養 娯 楽 用 品 | 書 籍 ・ 他 の 印 刷 物 | 教 養 娯 楽 サ ー ビ ス | 諸 雑 費 | 理 美 容 サ ー ビ ス | 理 美 容 用 品 | 身 の 回 り 用 品 | た ば こ | 他 の 諸 雑 費 | エ ネ ル ギ ー | 教 育 関 係 費 | 教 養 娯 楽 関 係 費 | 情 報 通 信 関 係 費 | |
| | | | | | | | | | | | | | | | |
| 25/7 | 93.6 | 67.3 | 92.1 | 101.0 | 98.2 | 104.6 | 99.4 | 97.4 | 110.8 | 126.2 | 105.2 | 113.1 | 96.2 | 94.2 | 97.8 |
| 8 | 95.5 | 66.7 | 94.1 | 101.1 | 101.0 | 104.5 | 99.4 | 97.1 | 110.8 | 126.2 | 105.2 | 115.9 | 96.2 | 96.5 | 97.8 |
| 9 | 93.8 | 66.6 | 94.0 | 101.1 | 98.0 | 104.4 | 99.4 | 96.0 | 112.4 | 126.2 | 105.2 | 115.9 | 96.2 | 94.1 | 97.8 |
| 10 | 94.1 | 65.6 | 94.5 | 101.1 | 98.6 | 107.5 | 99.4 | 97.3 | 112.4 | 126.2 | 111.9 | 113.5 | 96.2 | 94.4 | 97.8 |
| 11 | 94.2 | 67.8 | 94.5 | 101.1 | 98.4 | 107.3 | 99.4 | 96.3 | 113.5 | 126.2 | 111.9 | 113.6 | 96.2 | 94.5 | 97.8 |
| 12 | 94.7 | 70.3 | 96.3 | 101.1 | 98.0 | 107.2 | 99.4 | 95.6 | 113.6 | 126.2 | 111.9 | 113.5 | 96.2 | 95.1 | 97.8 |
| 26/1 | 93.1 | 66.1 | 95.4 | 101.3 | 96.4 | 107.3 | 99.4 | 96.2 | 112.9 | 126.2 | 111.9 | 114.2 | 96.1 | 93.4 | 97.8 |
| 2 | 93.8 | 69.8 | 95.8 | 101.3 | 96.7 | 107.4 | 99.4 | 96.3 | 113.6 | 126.2 | 111.9 | 114.3 | 96.1 | 94.0 | 97.8 |
| 3 | 94.4 | 69.2 | 97.4 | 101.2 | 97.3 | 107.5 | 99.4 | 96.0 | 115.6 | 126.2 | 111.9 | 114.2 | 96.1 | 95.0 | 97.8 |
| 4 | 97.7 | 69.7 | 101.0 | 104.0 | 101.2 | 109.3 | 102.8 | 99.0 | 116.0 | 131.6 | 112.0 | 117.3 | 97.7 | 97.8 | 100.0 |
| 5 | 96.9 | 68.9 | 100.1 | 103.9 | 100.2 | 109.0 | 102.8 | 97.8 | 116.0 | 131.6 | 112.0 | 120.5 | 98.1 | 97.0 | 100.6 |
| 6 | 97.6 | 75.9 | 99.2 | 104.2 | 100.4 | 109.3 | 102.8 | 99.1 | 116.0 | 131.6 | 112.0 | 121.4 | 98.1 | 97.7 | 99.7 |
| 7 | 98.2 | 73.9 | 97.7 | 104.2 | 102.3 | 109.5 | 102.8 | 99.9 | 116.0 | 131.6 | 112.0 | 121.7 | 98.1 | 98.7 | 99.3 |