



除雪トラックによる除雪

路面清掃車による路面清掃

支障となる枝の伐採

除草作業

道路の維持管理

問

日野県土整備局 維持管理課
 電話：0859(72)2049
 FAX：0859(72)2092

日野県土整備局では、県が管理する国道、県道総計284 kmの道路を管理しており、良好な状態に保つため除草、舗装等の維持修繕工事を実施するとともに、冬季には除雪作業等の積雪対策を行っています。

鳥取県・日南町・日野町・江府町・工事施工業者・除雪等受託業者が連携して利用される皆さんが快適に通行できるように努めています。

さらに、除草作業等には地域住民の皆さんにもボランティアとして参加いただいています。

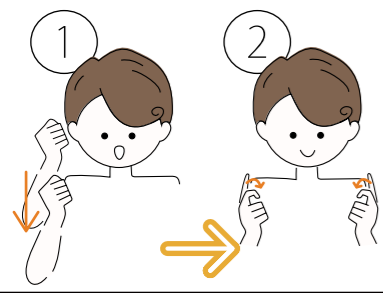
道路の維持作業中は、片側通行規制などご迷惑をおかけしますが、ご理解ご協力をお願いします。

また、皆さんからの情報を活用して管理に努めていますので、異常等を見られた場合は、日野県土整備局維持管理課までご連絡をお願いします。

鳥取県日野地区連携・共同協議会

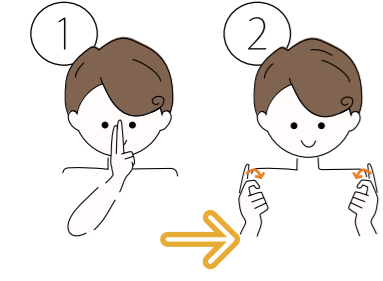
この記事は日南町、日野町、江府町、日野振興センターが連携、共同して鳥取県日野地区連携・共同協議会の取り組みを情報発信しています。今回は障がい者行政に関する取り組みの紹介です。

おはようございます



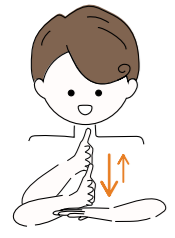
- ① 朝という手話 (腕を頭から外す動作) 手をグーにしてこめかみから下げる
- ② あいさつという手話 (人と人がおじきをする動作) 両手の人差し指だけを立てて向かい合わせて、曲げる

こんにちは



- ① 風という手話 (顔を時計に見立てて12時を表現) 人差し指と中指を立てて額に付ける
- ② あいさつという手話 (人と人がおじきをする動作) 両手の人差し指だけを立てて向かい合わせて、曲げる

ありがとうございます



(お相撲さんが懸賞金を受け取る動作という説がある)
 左手の甲を上にして、右手で左手の甲を軽く叩いて引き上げる

POINT

手話は表情も大切!
 手と一緒に口も動かそう!

障がいを知り、共に生きる

手話講座

(基本あいさつ)

日野郡3町と県が連携・共同して、様々なことに取り組むために設置している『鳥取県日野地区連携・共同協議会』では、“障がいを知り、共に生きる地域づくり”の推進に取り組んでいます。

今回は、耳の聞こえない人達にとっての言語である手話の基本的なあいさつを紹介します。とっても簡単ですので覚えてみてください。

問 日野振興局 地域振興課
 電話：0859-72-2086
 FAX:0859-72-2072

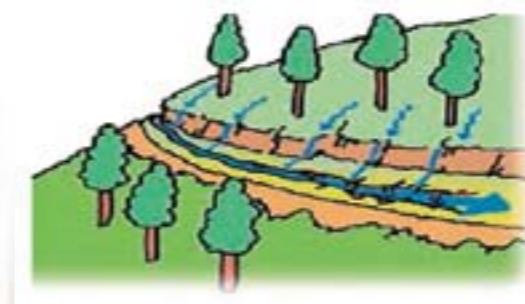
日野振興局では、「崩れない作業道づくり」を推進しています。丈夫な作業道を作るためには、山の削り方、土の盛り方など、さまざまな工夫や対策が必要です。

作業道の最大敵はなんと言っても「水」です。水の処理をしっかりと行わないと、轍が掘れて路面が荒れたり、水が染み込んで土が柔らかくなり路体が崩壊したりします。

崩壊場所が悪ければ、河川に土砂が入り込んだり、一般の道路に流れ出て通行止めを引き起こしたりする可能性もあります。

また、一度崩壊すると、復旧するために余計な時間や経費、手間がかかることになり、とても効率が悪いものになってしまいます。

そこで、雨水などの表面水が路面を延々と流ることが無いように、路面を波形にして、短い区間で道の外側の崩壊しない場所に排水するようにします。



勾配が急で、波形にできない場所では、おおよそ20m間隔で横断排水を行い、路面水を道の外に逃がします。

作業道に悪影響を及ぼす水は表面水だけではありません。山の中には地表に現れない水の流れがあり、道を作るために山を削って初めて地表に出てくる湧水があります。

湧水は天気の良いときは見つけにくく、見落としてしまうと、雨が降った後や雪解けの季節などに水が湧き出て、路面が削られたり、崩壊を引き起こしたりします。

湧水は、木の枝や丸太を埋めて、表面水と同じように作業道の外に排水します。

作業道の利用中も、水の状況に気を配って、危険な箇所があればすぐに補修することが大切です。



切取り面から出る湧水

森林作業道は“水の動き”に要注意!

問 日野振興局 農林業振興課 電話：0859-72-2018 FAX:0859-72-2125