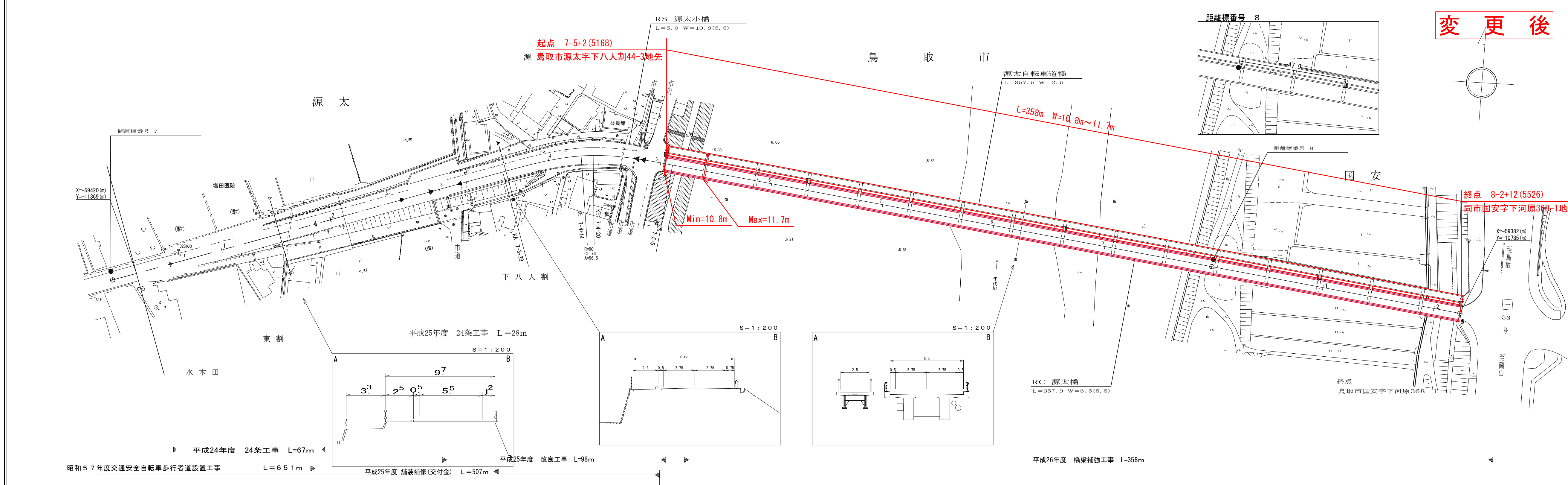


# 道路台帳平面図

鳥取県

調整年月	平成26年 9月	図面縮尺	1:1000	路線コード	22-227	道路種別	一般県道	路線名	猪ノ子国安線	区間	7-0~8-2	図面番号	8-8
------	----------	------	--------	-------	--------	------	------	-----	--------	----	---------	------	-----



車道幅員	W = 5.5															
路面種類	B															
縦断勾配	1.0%	9.3	1.2%	9.9	2.3%	12.2	2.8%	13.6	1.2%	14.2	0.3%	14.7	0.3%	14.4	0.6%	14.2
距離程	7-0 +31	7-1 +31	7-3 +31	7-4 +31	7-5 +31	7-9 +31	8-1 +28	8-2 +12	8-2 +12	8-2 +12	8-2 +12	8-2 +12	8-2 +12	8-2 +12	8-2 +12	8-2 +12

ラーバンプランニング株式会社

この地図は、建設省国土地理院長の承認を得て、同院保管の測量標及び測量成果を使用して調整したものである。(承認番号) 昭53、中公第77号