

鳥取県人口移動調査結果速報

《平成26年11月1日現在》

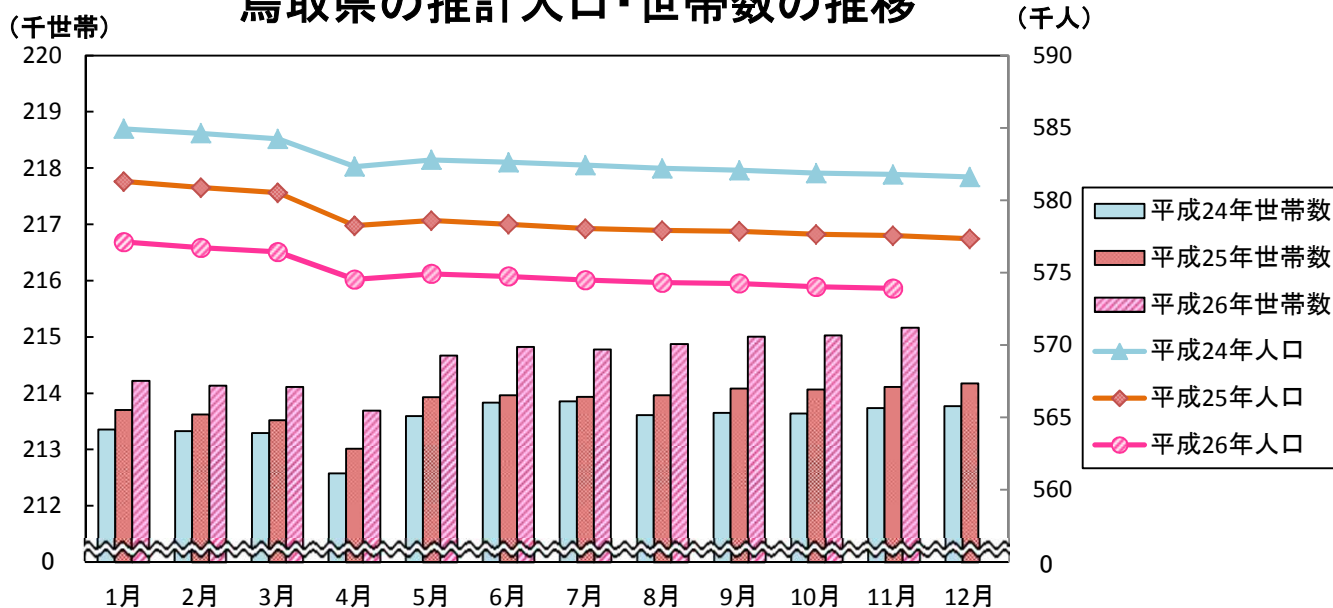
推計人口及び推計世帯数は、平成22年国勢調査を基準として推計したものです。

推計人口 573,901 人
 (男 273,821人、女 300,080人)
 推計世帯数 215,165 世帯

○推計人口は、前月と比べ121人減少しました。

○人口減の要因は、自然増減が176人減、社会増減が55人増です。

鳥取県の推計人口・世帯数の推移



(人、世帯、%)

区 分	平26・11・1	平26・10・1	平25・11・1	対 前 月		対 前 年 同 月	
				増減数	増減率	増減数	増減率
推計人口	573,901	574,022	577,553	-121	-0.02	-3,652	-0.63
男	273,821	273,881	275,532	-60	-0.02	-1,711	-0.62
女	300,080	300,141	302,021	-61	-0.02	-1,941	-0.64
推計世帯数	215,165	215,028	214,112	137	0.06	1,053	0.49
自然増減	-176	-143	-157				
出生数	395	385	420	10		-25	
死亡数	571	528	577	43		-6	
社会増減	55	-85	68				
県外転入数	697	674	709	23		-12	
県外転出数	642	759	641	-117		1	

※上表の転入、転出は県外を対象としたものの数値である。

平成26年10月中の市町村別人口動態

人口増加市町村
〈 3市2町 〉

市町村	増減数 (前月比)
鳥取市	56
北栄町	26
米子市	20
境港市	4
伯耆町	4

人口減少市町村
〈 1市12町1村 〉

市町村	増減数 (前月比)
岩美町	-39
倉吉市	-36
八頭町	-26
大山町	-21
琴浦町	-20
日南町	-18
智頭町	-16
湯梨浜町	-14
南部町	-12
江府町	-10
若桜町	-7
三朝町	-6
日野町	-4
日吉津村	-2

○推計人口は、前月と比べ121人減少しました。

○人口減の要因は、自然増減が176人減、社会増減が55人増です。

県計	121人減少
----	--------

人口と世帯数の月別推移

(人、世帯)

年月日	人 口				世 帯 数		一世帯 当たり 人 員
	総 数	人口増減	自然増減	社会増減	総世帯数	月間増減数	
H12 10.1	613,289	-	-	-	201,067	-	3.05
H17 10.1	607,012	-	-	-	209,541	-	2.90
H22 10.1	588,667	-	-	-	211,964	-	2.78
H23 10.1	585,475	-	-	-	213,183	-	2.75
H24 10.1	581,870	-	-	-	213,641	-	2.72
H25 1.1	581,294	-303	-269	-34	213,705	-65	2.72
2.1	580,869	-425	-334	-91	213,623	-82	2.72
3.1	580,516	-353	-290	-63	213,522	-101	2.72
4.1	578,236	-2,280	-353	-1,927	213,015	-507	2.71
5.1	578,604	368	-224	592	213,928	913	2.70
6.1	578,344	-260	-149	-111	213,967	39	2.70
7.1	578,052	-292	-130	-162	213,934	-33	2.70
8.1	577,908	-144	-44	-100	213,965	31	2.70
9.1	577,857	-51	-131	80	214,083	118	2.70
10.1	577,642	-215	-133	-82	214,069	-14	2.70
11.1	577,553	-89	-157	68	214,112	43	2.70
12.1	577,337	-216	-252	36	214,174	62	2.70
H26 1.1	577,120	-217	-291	74	214,222	48	2.69
2.1	576,711	-409	-329	-80	214,135	-87	2.69
3.1	576,422	-289	-270	-19	214,111	-24	2.69
4.1	574,530	-1,892	-318	-1,574	213,693	-418	2.69
5.1	574,917	387	-245	632	214,671	978	2.68
6.1	574,737	-180	-207	27	214,823	152	2.68
7.1	574,482	-255	-160	-95	214,777	-46	2.67
8.1	574,301	-181	-90	-91	214,876	99	2.67
9.1	574,250	-51	-127	76	215,005	129	2.67
10.1	574,022	-228	-143	-85	215,028	23	2.67
11.1	573,901	-121	-176	55	215,165	137	2.67

(注1) 平成12年10月～平成22年10月の人口と世帯数は国勢調査値。
平成23年10月以降の人口と世帯数は、平成22年国勢調査を基準として推計したものである。

人 口 動 態 の 推 移

(人、%)

年 月	実 数							率 (人口1000人当たり)			
	人口増減	自然増減	出生		社会増減	県外転入	県外転出	出生	死亡	転入	転出
			出生	死亡							
S 54年	4,714	3,593	8,267	4,674	1,121	17,073	15,952	13.8	7.8	28.5	26.6
55	3,566	3,236	8,196	4,960	330	16,183	15,853	13.6	8.2	26.8	26.2
56	2,701	3,196	8,006	4,810	-495	15,806	16,301	13.2	7.9	26.0	26.8
57	2,331	3,199	7,939	4,740	-868	15,215	16,083	13.0	7.8	24.9	26.4
58	1,899	3,247	8,238	4,991	-1,348	14,533	15,881	13.5	8.2	23.7	25.9
59	1,625	2,939	7,982	5,043	-1,314	14,127	15,441	13.0	8.2	23.0	25.1
60	1,304	2,657	7,508	4,851	-1,353	13,891	15,244	12.2	7.9	22.5	24.7
61	739	2,362	7,342	4,980	-1,623	13,208	14,831	11.9	8.1	21.4	24.1
62	259	2,179	6,989	4,810	-1,920	13,077	14,997	11.3	7.8	21.2	24.3
63	534	1,707	6,887	5,180	-1,173	13,233	14,406	11.2	8.4	21.4	23.3
H 元年	-27	1,450	6,400	4,950	-1,477	13,373	14,850	10.4	8.0	21.7	24.0
2	252	1,171	6,398	5,227	-919	14,142	15,061	10.4	8.5	23.0	24.5
3	-386	830	6,227	5,397	-1,216	14,020	15,236	10.1	8.8	22.8	24.8
4	-750	615	6,019	5,404	-1,365	13,633	14,998	9.8	8.8	22.1	24.4
5	-182	308	5,843	5,535	-490	13,891	14,381	9.5	9.0	22.6	23.4
6	897	513	6,042	5,529	384	14,139	13,755	9.8	9.0	23.0	22.4
7	610	-33	5,746	5,779	643	14,310	13,667	9.3	9.4	23.3	22.2
8	365	207	5,614	5,407	158	13,979	13,821	9.1	8.8	22.7	22.4
9	-78	-78	5,592	5,670	0	14,086	14,086	9.1	9.2	22.9	22.9
10	-100	15	5,643	5,628	-115	14,391	14,506	9.2	9.1	23.4	23.6
11	-368	-463	5,385	5,848	95	14,219	14,124	8.8	9.5	23.1	23.0
12	-346	-303	5,647	5,950	-43	14,209	14,252	9.2	9.7	23.2	23.2
13	-73	-192	5,633	5,825	119	14,528	14,409	9.2	9.5	23.7	23.5
14	-884	-476	5,382	5,858	-408	14,398	14,806	8.8	9.6	23.5	24.2
15	-1,347	-614	5,465	6,079	-733	13,636	14,369	8.9	10.0	22.3	23.5
16	-1,537	-876	5,307	6,183	-661	13,625	14,286	8.7	10.1	22.3	23.4
17	-2,832	-1,254	5,038	6,292	-1,578	12,807	14,385	8.3	10.4	21.1	23.7
18	-2,988	-1,069	5,235	6,304	-1,919	12,264	14,183	8.7	10.4	20.3	23.5
19	-4,269	-1,567	5,051	6,618	-2,702	11,949	14,651	8.4	11.0	19.9	24.4
20	-4,937	-1,735	4,921	6,656	-3,202	10,938	14,140	8.2	11.1	18.3	23.7
21	-3,724	-1,747	4,880	6,627	-1,977	11,405	13,382	8.2	11.2	19.3	22.6
22	-3,361	-2,122	4,793	6,915	-1,239	10,665	11,904	8.1	11.7	18.1	20.2
23	-3,314	-2,031	4,971	7,002	-1,283	10,635	11,918	8.5	12.0	18.2	20.4
24	-3,639	-2,254	4,823	7,077	-1,385	10,431	11,816	8.3	12.2	17.9	20.3
25	-4,174	-2,488	4,752	7,240	-1,686	10,224	11,910	8.2	12.5	17.7	20.6

月別(H25.1～H25.12再掲)

H25.1	-425	-334	374	708	-91	479	570	7.6	14.4	9.7	11.6
2	-353	-290	351	641	-63	558	621	7.9	14.4	12.5	13.9
3	-2,280	-353	314	667	-1,927	1,803	3,730	6.4	13.6	36.7	76.0
4	368	-224	407	631	592	2,070	1,478	8.6	13.3	43.5	31.1
5	-260	-149	445	594	-111	598	709	9.1	12.1	12.2	14.4
6	-292	-130	374	504	-162	585	747	7.9	10.6	12.3	15.7
7	-144	-44	486	530	-100	781	881	9.9	10.8	15.9	17.9
8	-51	-131	421	552	80	850	770	8.6	11.2	17.3	15.7
9	-215	-133	409	542	-82	649	731	8.6	11.4	13.7	15.4
10	-89	-157	420	577	68	709	641	8.6	11.8	14.5	13.1
11	-216	-252	388	640	36	572	536	8.2	13.5	12.1	11.3
12	-217	-291	363	654	74	570	496	7.4	13.3	11.6	10.1
H26.1	-409	-329	398	727	-80	518	598	8.1	14.8	10.6	12.2
2	-289	-270	334	604	-19	615	634	7.6	13.7	13.9	14.3
3	-1,892	-318	357	675	-1,574	2,044	3,618	7.3	13.8	41.9	74.1
4	387	-245	358	603	632	2,111	1,479	7.6	12.8	44.7	31.3
5	-180	-207	392	599	27	647	620	8.0	12.3	13.3	12.7
6	-255	-160	370	530	-95	632	727	7.8	11.2	13.4	15.4
7	-181	-90	419	509	-91	752	843	8.6	10.4	15.4	17.3
8	-51	-127	410	537	76	754	678	8.4	11.0	15.5	13.9
9	-228	-143	385	528	-85	674	759	8.2	11.2	14.3	16.1
10	-121	-176	395	571	55	697	642	8.1	11.7	14.3	13.2

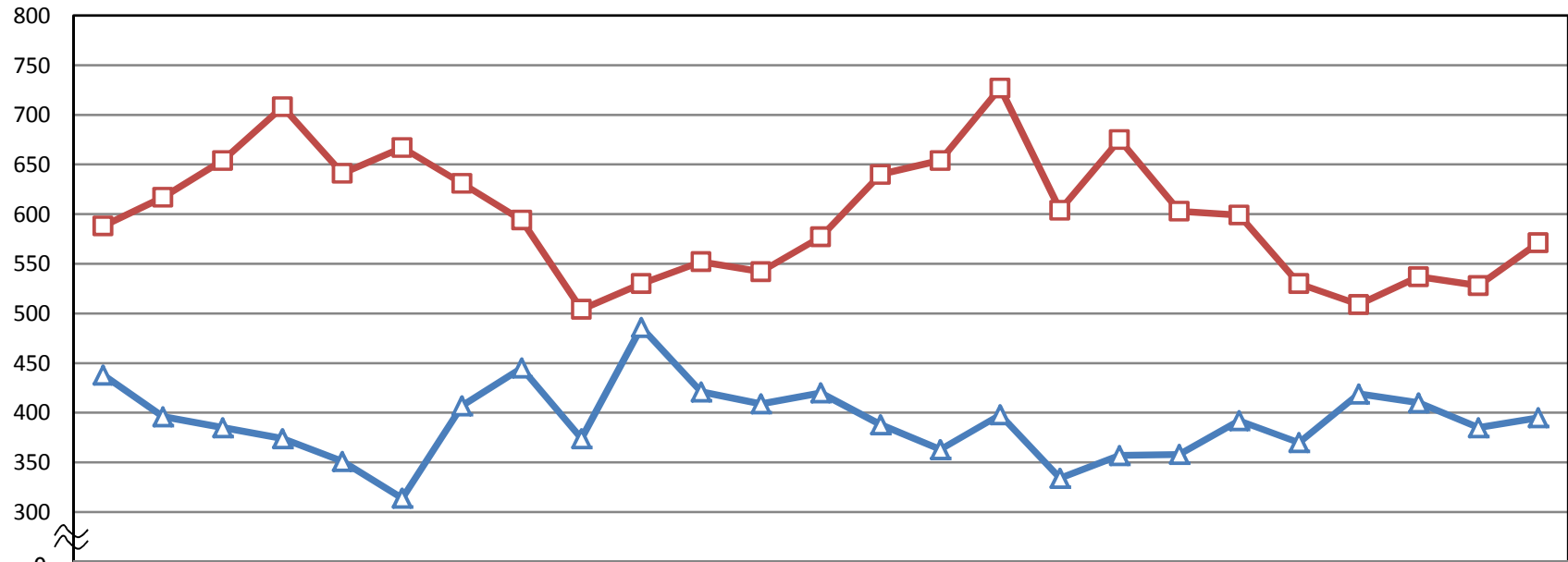
(注) 率(人口1000人当たり)は次の式により、年率換算したものである。

$$\text{率} = \text{月間件数} \div \text{月間日数} \times \text{年間日数} \div \text{月初人口} \times 1000$$

自然動態の月別推移

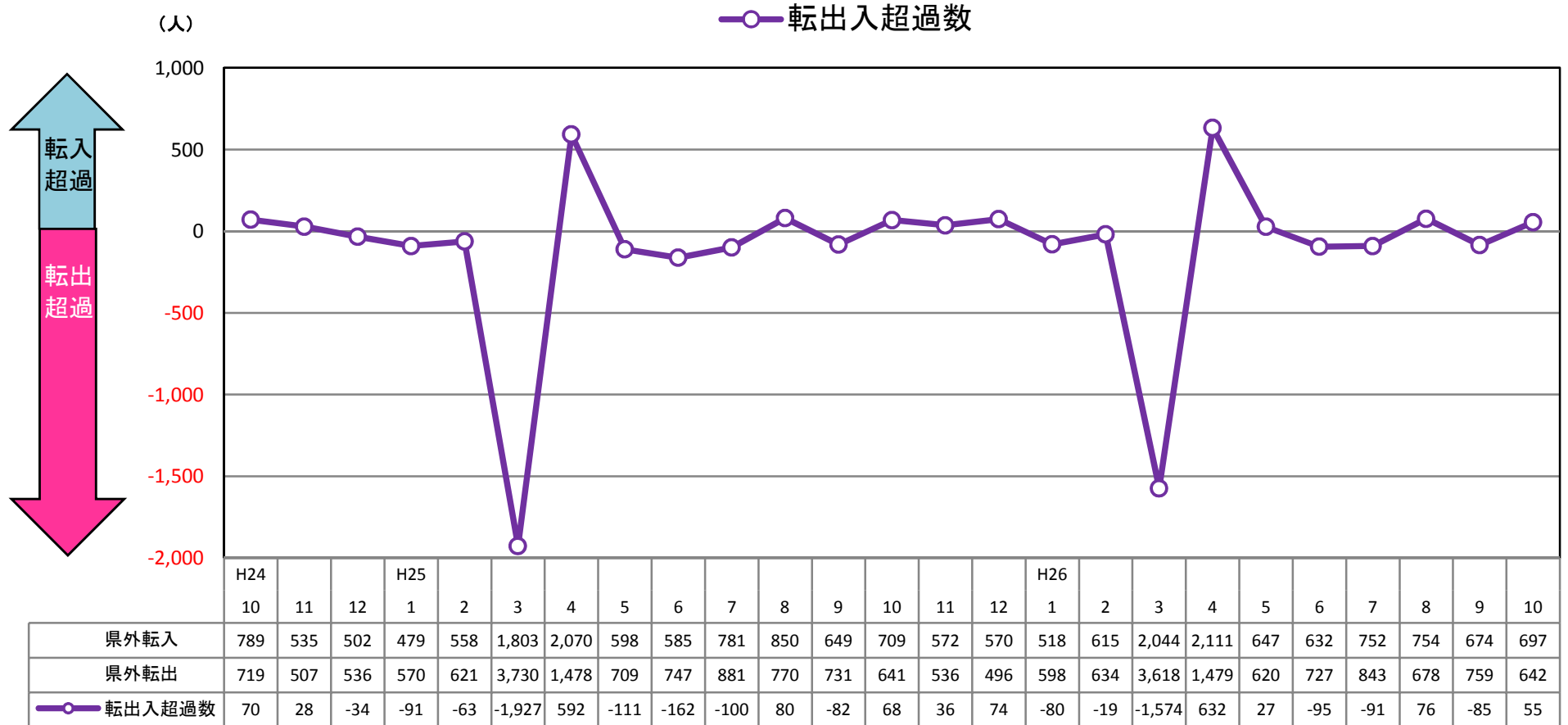
(人)

—△— 出生数 —□— 死亡数



	H24			H25													H26									
	10	11	12	1	2	3	4	5	6	7	8	9	10	11	12	1	2	3	4	5	6	7	8	9	10	
—△— 出生数	438	396	385	374	351	314	407	445	374	486	421	409	420	388	363	398	334	357	358	392	370	419	410	385	395	
—□— 死亡数	588	617	654	708	641	667	631	594	504	530	552	542	577	640	654	727	604	675	603	599	530	509	537	528	571	
自然増減数	-150	-221	-269	-334	-290	-353	-224	-149	-130	-44	-131	-133	-157	-252	-291	-329	-270	-318	-245	-207	-160	-90	-127	-143	-176	

県外転出入者数の月別推移



平成26年10月の年齢5歳階級別、男女別県外転出入者数

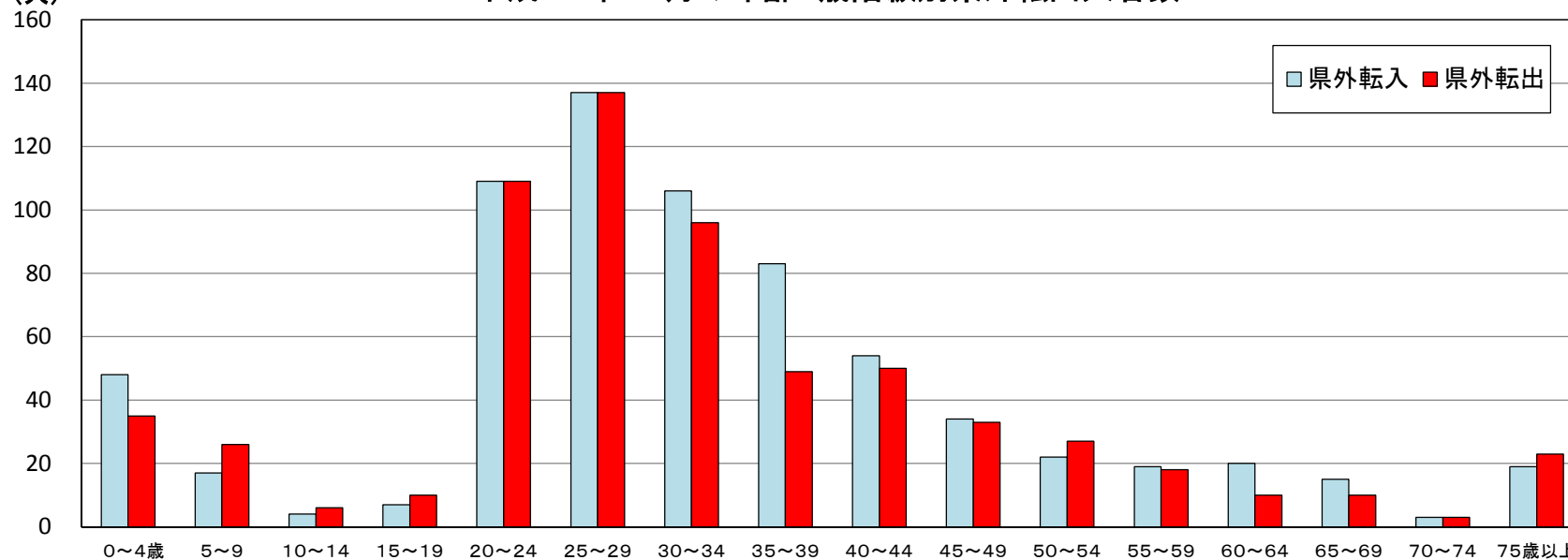
(人)

	県外転入			県外転出			転出入超過数(A)-(B)		
	男	女	計(A)	男	女	計(B)	男	女	総数
0～4歳	23 (23)	25 (25)	48 (48)	15 (14)	20 (20)	35 (34)	8 [9]	5 [5]	13 [14]
5～9歳	9 (9)	8 (8)	17 (17)	11 (11)	15 (14)	26 (25)	-2 [-2]	-7 [-6]	-9 [-8]
10～14歳	3 (3)	1 (1)	4 (4)	4 (4)	2 (2)	6 (6)	-1 [-1]	-1 [-1]	-2 [-2]
15～19歳	1 (1)	6 (3)	7 (4)	9 (8)	1 (1)	10 (9)	-8 [-7]	5 [2]	-3 [-5]
20～24歳	40 (25)	69 (33)	109 (58)	62 (53)	47 (36)	109 (89)	-22 [-28]	22 [-3]	0 [-31]
25～29歳	74 (56)	63 (51)	137 (107)	69 (57)	68 (59)	137 (116)	5 [-1]	-5 [-8]	0 [-9]
30～34歳	58 (48)	48 (41)	106 (89)	42 (40)	54 (40)	96 (80)	16 [8]	-6 [1]	10 [9]
35～39歳	35 (32)	48 (39)	83 (71)	25 (23)	24 (17)	49 (40)	10 [9]	24 [22]	34 [31]
40～44歳	33 (31)	21 (17)	54 (48)	28 (27)	22 (18)	50 (45)	5 [4]	-1 [-1]	4 [3]
45～49歳	23 (23)	11 (10)	34 (33)	27 (26)	6 (6)	33 (32)	-4 [-3]	5 [4]	1 [1]
50～54歳	18 (17)	4 (4)	22 (21)	14 (13)	13 (12)	27 (25)	4 [4]	-9 [-8]	-5 [-4]
55～59歳	12 (11)	7 (7)	19 (18)	12 (12)	6 (6)	18 (18)	0 [-1]	1 [1]	1 [0]
60～64歳	14 (14)	6 (6)	20 (20)	8 (8)	2 (2)	10 (10)	6 [6]	4 [4]	10 [10]
65～69歳	9 (9)	6 (6)	15 (15)	6 (5)	4 (4)	10 (9)	3 [4]	2 [2]	5 [6]
70～74歳	3 (3)	0 (0)	3 (3)	1 (0)	2 (2)	3 (2)	2 [3]	-2 [-2]	0 [1]
75歳以上	4 (4)	15 (15)	19 (19)	4 (4)	19 (19)	23 (23)	0 [0]	-4 [-4]	-4 [-4]
計	359 (309)	338 (266)	697 (575)	337 (305)	305 (258)	642 (563)	22 [4]	33 [8]	55 [12]

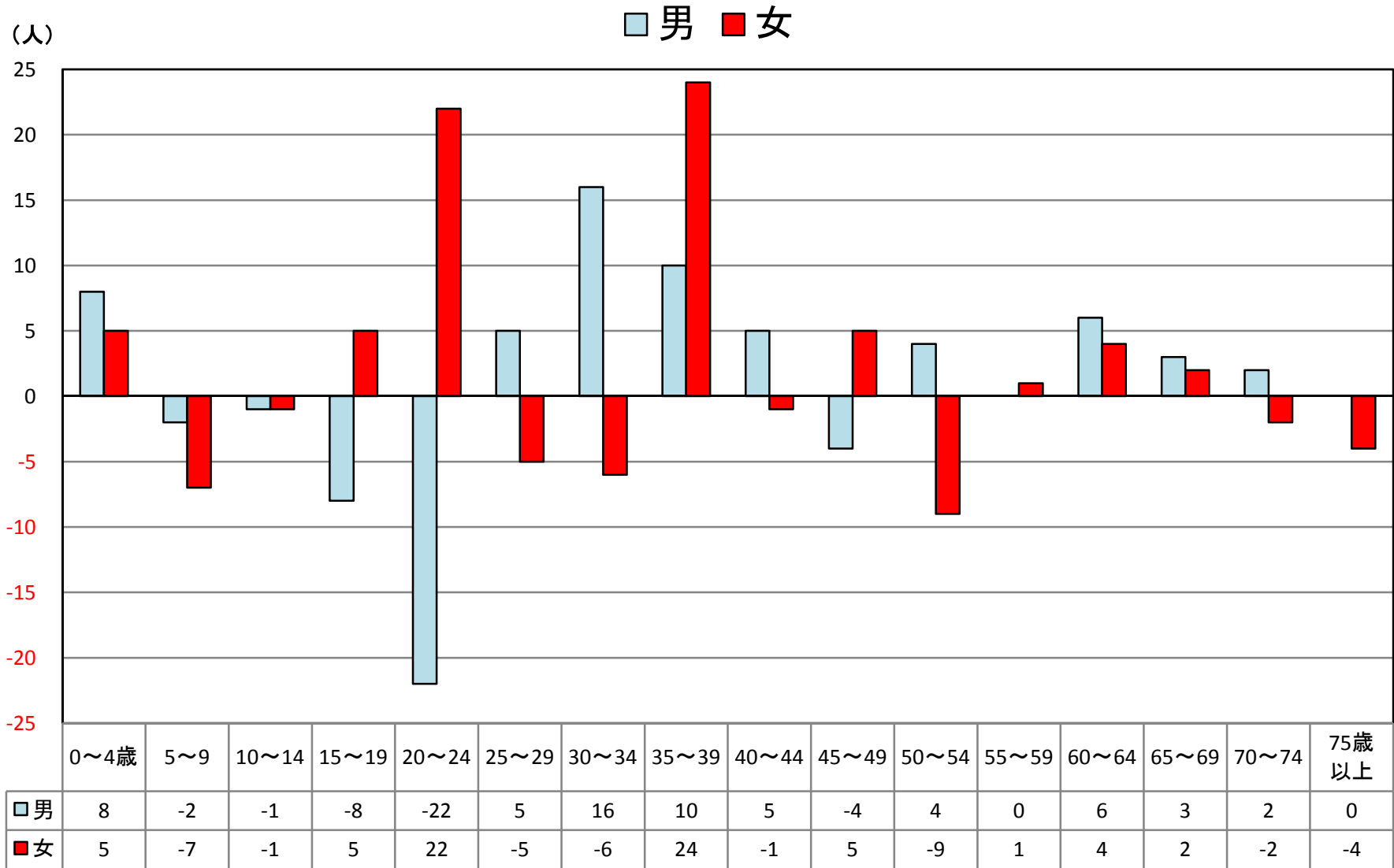
※()は日本人で内数、[]は日本人の転出入超過数

平成26年10月の年齢5歳階級別県外転出入者数

(人)

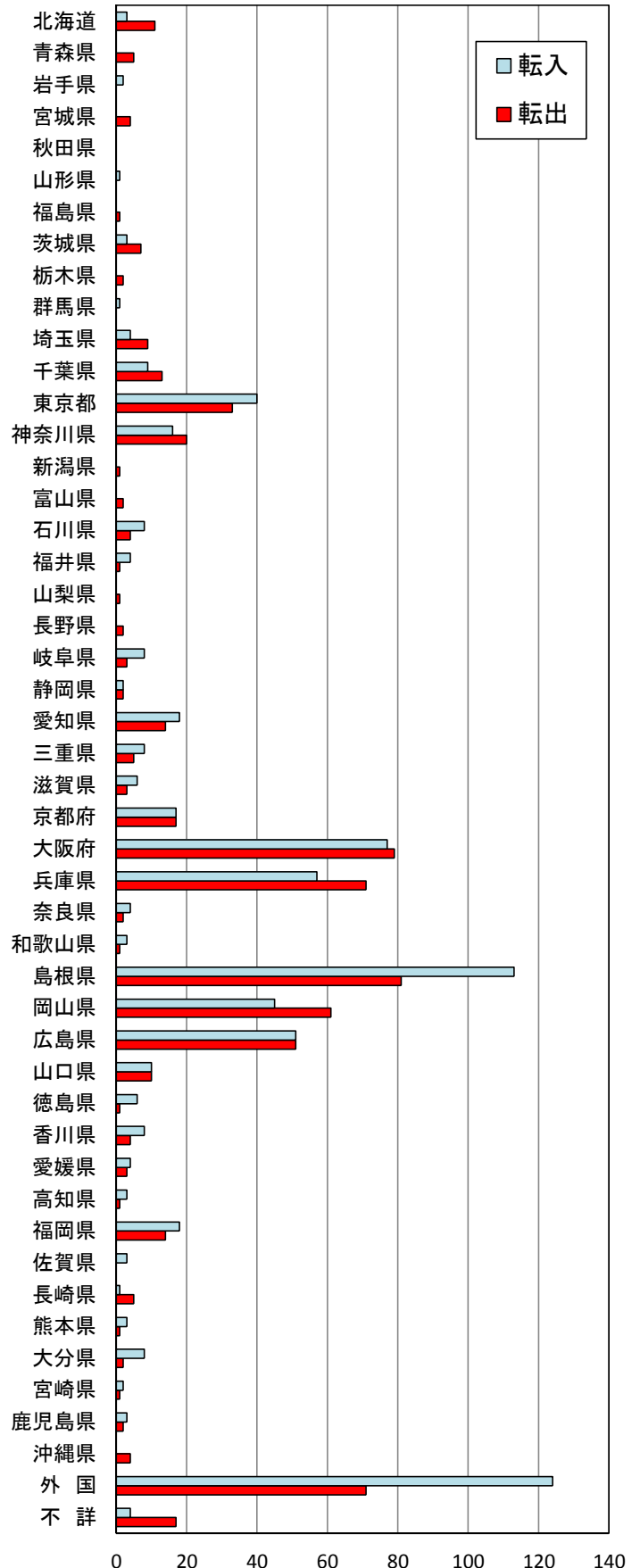


平成26年10月の5歳階級別転出入超過数



平成26年10月の地域別県外転出入者数(人)

	転入			転出		
	男	女	総数	男	女	総数
北海道	3	0	3	6	5	11
青森県	0	0	0	5	0	5
岩手県	1	1	2	0	0	0
宮城県	0	0	0	2	2	4
秋田県	0	0	0	0	0	0
山形県	1	0	1	0	0	0
福島県	0	0	0	1	0	1
茨城県	2	1	3	5	2	7
栃木県	0	0	0	1	1	2
群馬県	0	1	1	0	0	0
埼玉県	2	2	4	6	3	9
千葉県	5	4	9	7	6	13
東京都	26	14	40	18	15	33
神奈川県	12	4	16	7	13	20
新潟県	0	0	0	1	0	1
富山県	0	0	0	1	1	2
石川県	3	5	8	2	2	4
福井県	2	2	4	0	1	1
山梨県	0	0	0	1	0	1
長野県	0	0	0	2	0	2
岐阜県	4	4	8	1	2	3
静岡県	0	2	2	1	1	2
愛知県	10	8	18	12	2	14
三重県	6	2	8	2	3	5
滋賀県	1	5	6	2	1	3
京都府	9	8	17	5	12	17
大阪府	44	33	77	42	37	79
兵庫県	32	25	57	38	33	71
奈良県	3	1	4	2	0	2
和歌山県	3	0	3	1	0	1
島根県	51	62	113	47	34	81
岡山県	22	23	45	36	25	61
広島県	27	24	51	28	23	51
山口県	7	3	10	9	1	10
徳島県	1	5	6	1	0	1
香川県	5	3	8	3	1	4
愛媛県	3	1	4	1	2	3
高知県	2	1	3	1	0	1
福岡県	8	10	18	4	10	14
佐賀県	1	2	3	0	0	0
長崎県	1	0	1	4	1	5
熊本県	2	1	3	0	1	1
大分県	5	3	8	0	2	2
宮崎県	2	0	2	0	1	1
鹿児島県	2	1	3	1	1	2
沖縄県	0	0	0	2	2	4
外国	48	76	124	24	47	71
不詳	3	1	4	5	12	17
総数	359	338	697	337	305	642



平成26年11月1日現在市町村別推計人口及び平成26年10月人口動態

市町村	推計 世帯数	推 計 人 口 (平成26年11月1日現在)			人 口 増 減 (平成26年10月)										社 会 動 態													
		総数	男	女	人 口 増 減			自 然 動 態				社 会 増 減			転 入					転 出								
					総数	男	女	自 然 増 減			総数	男	女	総数	男	女	総数	県外	うち男		県内	うち男	総数	県外	うち男		県内	うち男
								総数	男	女									うち男	うち男					うち男	うち男		
県 計	215,165	573,901	273,821	300,080	-121	-60	-61	-176	-82	-94	395	199	571	281	55	22	33	1,105	697	359	408	184	1,050	642	337	408	184	
市 計	165,309	424,967	203,549	221,418	44	7	37	-54	-20	-34	318	163	372	183	98	27	71	860	608	313	252	113	762	534	285	228	114	
郡 計	49,856	148,934	70,272	78,662	-165	-67	-98	-122	-62	-60	77	36	199	98	-43	-5	-38	245	89	46	156	71	288	108	52	180	70	
東部地区	87,807	232,900	112,799	120,101	-32	-29	-3	-40	-26	-14	168	85	208	111	8	-3	11	389	299	147	90	39	381	262	133	119	56	
中部地区	36,918	104,981	49,400	55,581	-50	-29	-21	-72	-41	-31	58	29	130	70	22	12	10	206	83	52	123	56	184	70	42	114	54	
西部地区	90,440	236,020	111,622	124,398	-39	-2	-37	-64	-15	-49	169	85	233	100	25	13	12	510	315	160	195	89	485	310	162	175	74	
鳥取市	74,489	193,451	94,069	99,382	56	-2	58	0	-3	3	152	78	152	81	56	1	55	348	275	136	73	28	292	223	121	69	42	
米子市	59,593	147,943	69,994	77,949	20	20	0	-9	8	-17	119	61	128	53	29	12	17	358	240	127	118	56	329	251	133	78	38	
倉吉市	18,195	49,055	22,959	26,096	-36	-11	-25	-34	-20	-14	27	14	61	34	-2	9	-11	83	44	29	39	21	85	30	17	55	24	
境港市	13,032	34,518	16,527	17,991	4	0	4	-11	-5	-6	20	10	31	15	15	5	10	71	49	21	22	8	56	30	14	26	10	
岩美郡	3,990	11,616	5,487	6,129	-39	-6	-33	-13	-4	-9	2	1	15	5	-26	-2	-24	21	13	4	8	4	47	26	6	21	4	
岩美町	3,990	11,616	5,487	6,129	-39	-6	-33	-13	-4	-9	2	1	15	5	-26	-2	-24	21	13	4	8	4	47	26	6	21	4	
八頭郡	9,328	27,833	13,243	14,590	-49	-21	-28	-27	-19	-8	14	6	41	25	-22	-2	-20	20	11	7	9	7	42	13	6	29	10	
若桜町	1,319	3,439	1,636	1,803	-7	0	-7	-5	-1	-4	1	1	6	2	-2	1	-3	3	1	1	2	2	5	1	0	4	2	
智頭町	2,513	7,168	3,369	3,799	-16	-7	-9	-8	-4	-4	5	2	13	6	-8	-3	-5	3	2	1	1	1	11	6	3	5	2	
八頭町	5,496	17,226	8,238	8,988	-26	-14	-12	-14	-14	0	8	3	22	17	-12	0	-12	14	8	5	6	4	26	6	3	20	6	
東伯郡	18,723	55,926	26,441	29,485	-14	-18	4	-38	-21	-17	31	15	69	36	24	3	21	123	39	23	84	35	99	40	25	59	30	
三朝町	2,360	6,612	3,103	3,509	-6	-5	-1	-4	-4	0	3	1	7	5	-2	-1	-1	12	3	1	9	5	14	4	2	10	5	
湯梨浜町	5,601	16,734	8,029	8,705	-14	-10	-4	-7	-6	-1	9	4	16	10	-7	-4	-3	27	9	4	18	10	34	12	5	22	13	
琴浦町	5,852	17,650	8,235	9,415	-20	-7	-13	-16	-6	-10	11	6	27	12	-4	-1	-3	25	18	12	7	2	29	12	8	17	7	
北栄町	4,910	14,930	7,074	7,856	26	4	22	-11	-5	-6	8	4	19	9	37	9	28	59	9	6	50	18	22	12	10	10	5	
西伯郡	13,492	42,206	19,904	22,302	-31	-8	-23	-22	-5	-17	25	14	47	19	-9	-3	-6	67	16	8	51	22	76	21	10	55	23	
日吉津村	1,163	3,448	1,596	1,852	-2	-2	0	0	-1	1	4	1	4	2	-2	-1	-1	5	2	1	3	0	7	2	1	5	1	
大山町	5,238	16,470	7,810	8,660	-21	-1	-20	-8	3	-11	12	8	20	5	-13	-4	-9	19	4	1	15	6	32	8	2	24	9	
南部町	3,476	11,131	5,234	5,897	-12	-6	-6	-10	-5	-5	5	3	15	8	-2	-1	-1	14	6	3	8	5	16	3	2	13	7	
伯耆町	3,615	11,157	5,264	5,893	4	1	3	-4	-2	-2	4	2	8	4	8	3	5	29	4	3	25	11	21	8	5	13	6	
日野郡	4,323	11,353	5,197	6,156	-32	-14	-18	-22	-13	-9	5	0	27	13	-10	-1	-9	14	10	4	4	3	24	8	5	16	3	
日南町	1,984	4,923	2,254	2,669	-18	-9	-9	-15	-9	-6	1	0	16	9	-3	0	-3	6	6	3	0	0	9	5	3	4	0	
日野町	1,309	3,374	1,520	1,854	-4	-2	-2	-4	-2	-2	1	0	5	2	0	0	0	5	3	1	2	2	5	1	1	4	2	
江府町	1,030	3,056	1,423	1,633	-10	-3	-7	-3	-2	-1	3	0	6	2	-7	-1	-6	3	1	0	2	1	10	2	1	8	1	