

(第1面)

産業廃棄物処理計画実施状況報告書

平成 26 年 4 月 25 日

鳥取県知事 様

提出者

住 所 鳥取市岩吉130番地3

名 称 株式会社 興洋工務店

代表取締役 田中 正己

電話番号 0857-28-2244

廃棄物の処理及び清掃に関する法律第12条第10項の規定に基づき、平成25年度の産業廃棄物処理計画の実施状況を報告します。

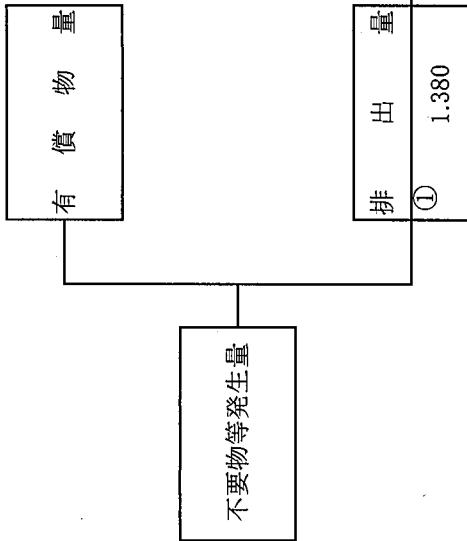
| | |
|-------------------|------------------------------------|
| 事業場の名称 | 株式会社 興洋工務店 |
| 事業場の所在地 | 鳥取市岩吉130番地3 |
| 事業の種類 | 総合建設業 |
| 産業廃棄物処理計画における計画期間 | 平成 25 年 4 月 1 日 ~ 平成 26 年 3 月 31 日 |

産業廃棄物処理計画における目標値

| 項目 | 目標値 | 項目 | 目標値 |
|--------------------------|-------------|---------------------------|-------------|
| 排出量 | 1,744.220 t | 全処理委託量 | 1,744.220 t |
| 自ら再生利用を行う産業廃棄物の量 | 0 t | 優良認定処理業者への処理委託量 | 0 t |
| 自ら熱回収を行う産業廃棄物の量 | 0 t | 再生利用業者への処理委託量 | 0 t |
| 自ら中間処理により減量する産業廃棄物の量 | 0 t | 認定熱回収業者への処理委託量 | 0 t |
| 自ら埋立処分又は海洋投入処分を行う産業廃棄物の量 | 0 t | 認定熱回収業者以外の熱回収を行う業者への処理委託量 | 0 t |

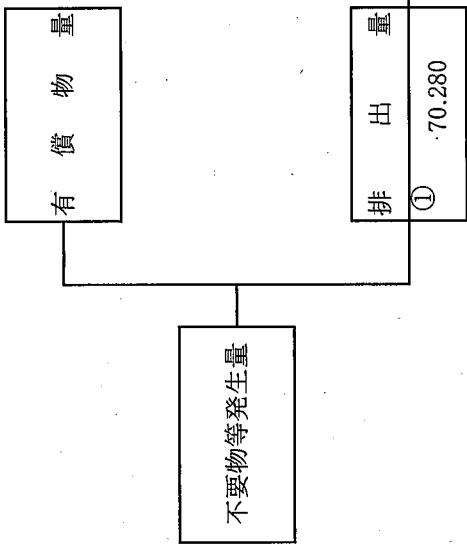
※事務処理欄

計画の実施状況 (産業廃棄物の種類：汚泥)

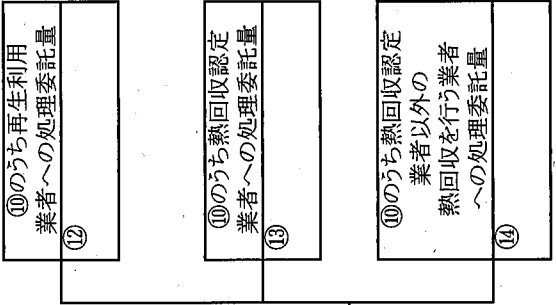
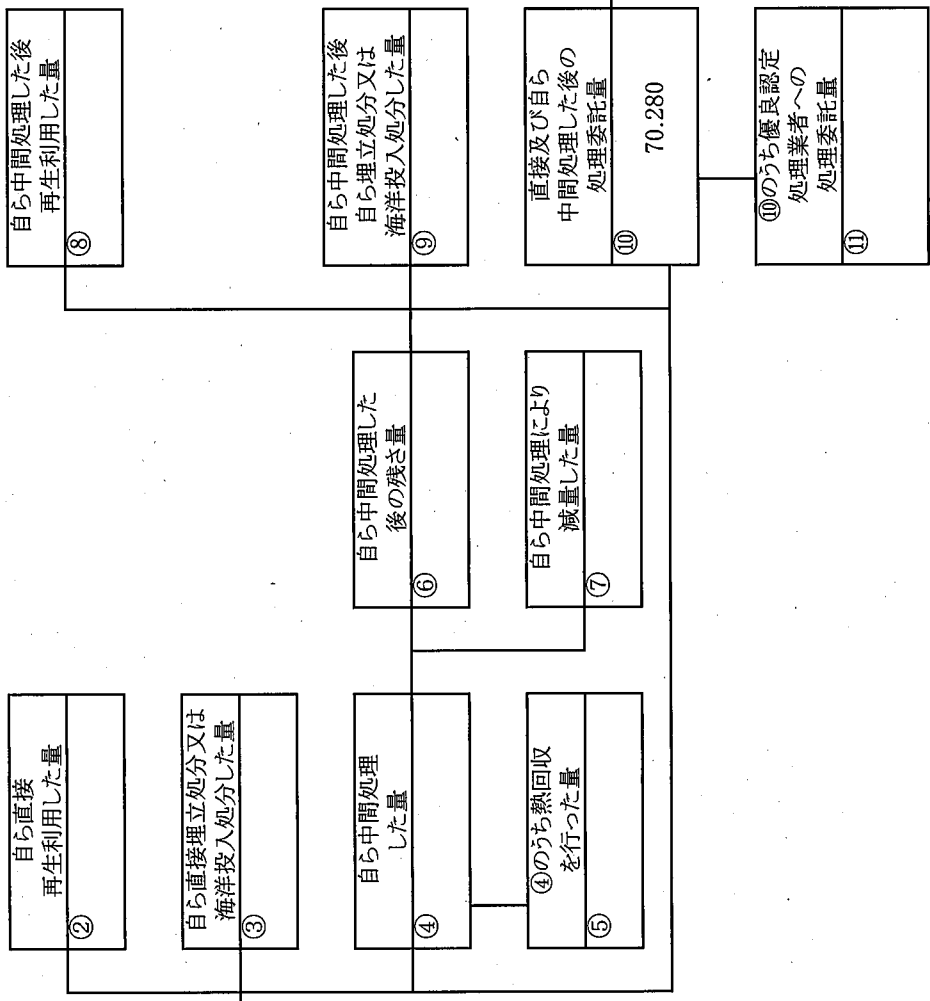


| 項目 | 実績値 |
|----------------------------|-------|
| ①排出量 | 1.380 |
| ②+⑧自ら再生利用を行った量 | |
| ⑤自ら熱回収を行った量 | |
| ⑦自ら中間処理により減量した量 | |
| ③+⑨自ら埋立処分又は海洋投入処分を行った量 | |
| ⑩全処理委託量 | 1.380 |
| ⑪優良認定処理業者への処理委託量 | |
| ⑫再生利用業者への処理委託量 | |
| ⑬熱回収認定業者への処理委託量 | |
| ⑭熱回収認定業者以外の熱回収を行う業者への処理委託量 | |

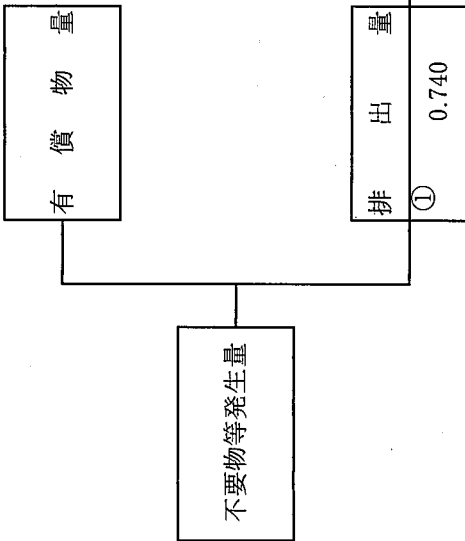
計画の実施状況 (産業廃棄物の種類： 廃プラスチック類)



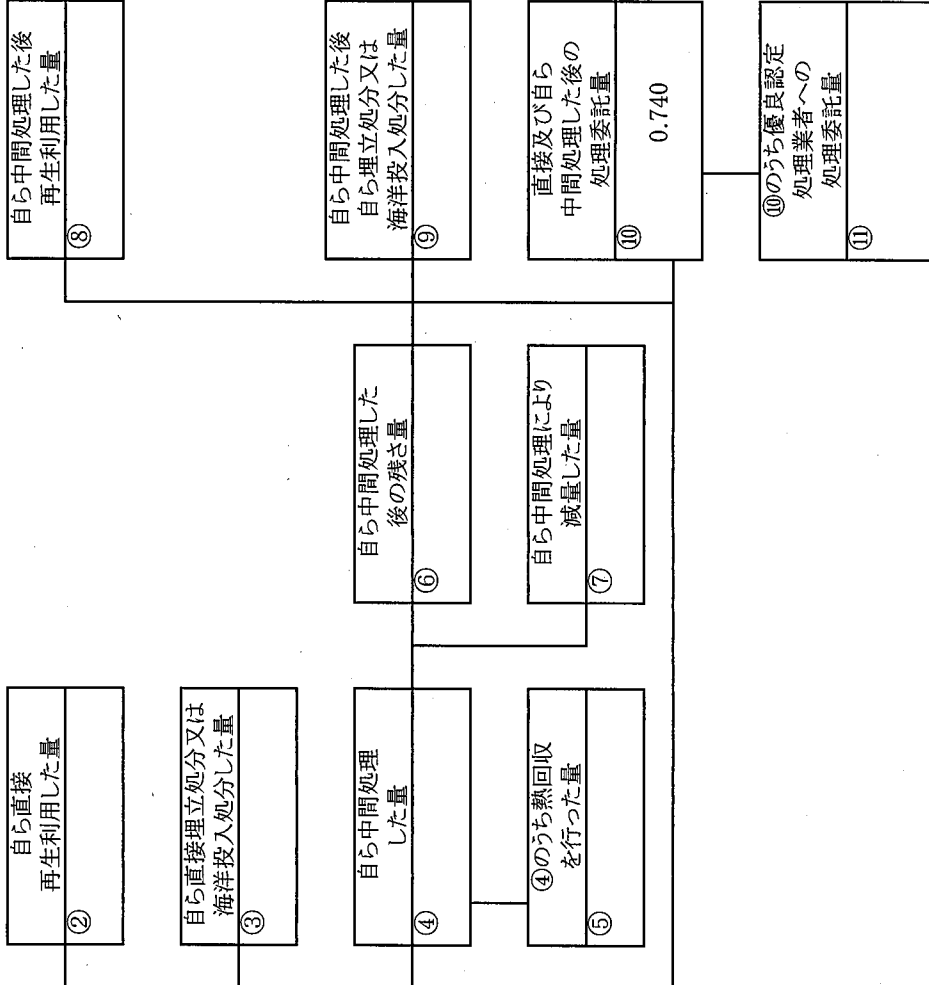
| 項目 | 実績値 |
|----------------------------|--------|
| ①排出量 | 70.280 |
| ②+⑧自ら再生利用を行った量 | |
| ⑤自ら熱回収を行った量 | |
| ⑦自ら中間処理により減量した量 | |
| ③+⑨自ら埋立処分又は海洋投入処分を行った量 | |
| ⑩全処理委託量 | 70.280 |
| ⑪優良認定処理業者への処理委託量 | |
| ⑫再生利用業者への処理委託量 | |
| ⑬熱回収認定業者への処理委託量 | |
| ⑭熱回収認定業者以外の熱回収を行う業者への処理委託量 | |



計画の実施状況 (産業廃棄物の種類： 紙くず)



| 項目 | 実績値 |
|----------------------------|-------|
| ①排出量 | 0.740 |
| ②+⑧自ら再生利用を行った量 | |
| ⑤自ら熱回収を行った量 | |
| ⑦自ら中間処理により減量した量 | |
| ③+⑨自ら埋立処分又は海洋投入処分を行った量 | |
| ⑩全処理委託量 | 0.740 |
| ⑪優良認定処理業者への処理委託量 | |
| ⑫再生利用業者への処理委託量 | |
| ⑬熱回収認定業者への処理委託量 | |
| ⑭熱回収認定業者以外の熱回収を行う業者への処理委託量 | |



| | |
|-------------------------------|---|
| ⑩のうち再生利用業者への処理委託量 | ⑫ |
| ⑩のうち熱回収認定業者への処理委託量 | ⑬ |
| ⑩のうち熱回収認定業者以外の熱回収を行う業者への処理委託量 | ⑭ |

計画の実施状況 (産業廃棄物の種類: 木くず)

有償物量

不要物等発生量

排出量
① 1045.720

自ら直接再生利用した量
②

自ら直接埋立処分又は海洋投入処分した量
③

| 項目 | 実績値 |
|----------------------------|-----------|
| ①排出量 | 1,045.720 |
| ②+⑧自ら再生利用を行った量 | |
| ⑤自ら熱回収を行った量 | |
| ⑦自ら中間処理により減量した量 | |
| ③+⑨自ら埋立処分又は海洋投入処分を行った量 | |
| ⑩全処理委託量 | 1,045.720 |
| ⑪優良認定処理業者への処理委託量 | |
| ⑫再生利用業者への処理委託量 | |
| ⑬熱回収認定業者への処理委託量 | |
| ⑭熱回収認定業者以外の熱回収を行う業者への処理委託量 | |

自ら中間処理した後再生利用した量
⑧

自ら中間処理した後自ら埋立処分又は海洋投入処分した量
⑨

直接及び自ら中間処理した後の処理委託量
⑩ 1045.720

⑪のうち優良認定処理業者への処理委託量
⑪

自ら中間処理した後の残さ量
⑥

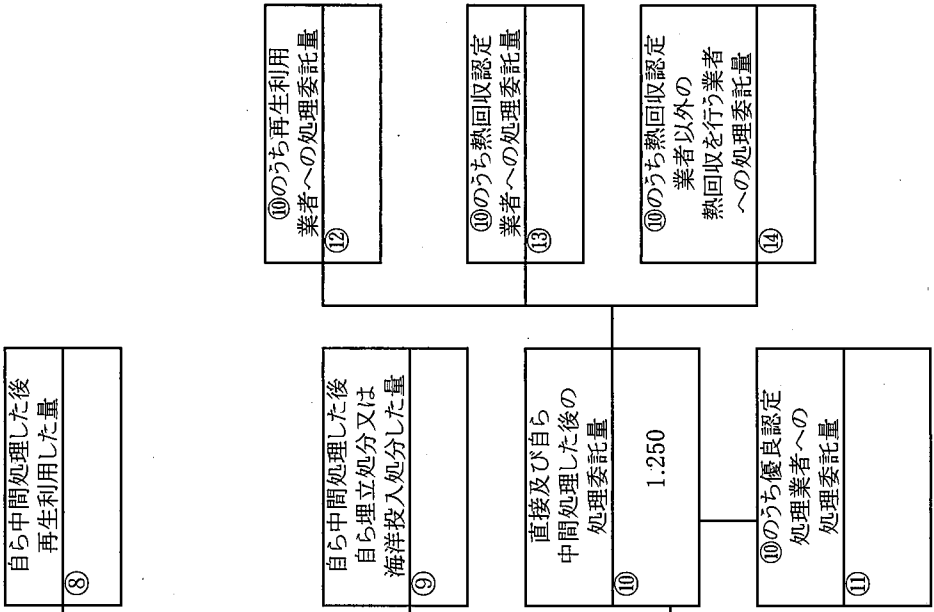
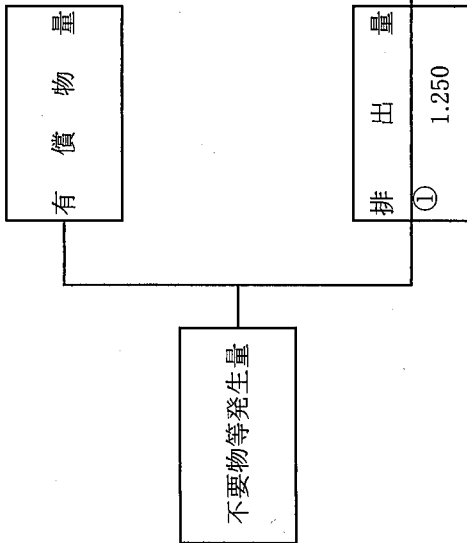
自ら中間処理により減量した量
⑦

⑩のうち再生利用業者への処理委託量
⑫

⑩のうち熱回収認定業者への処理委託量
⑬

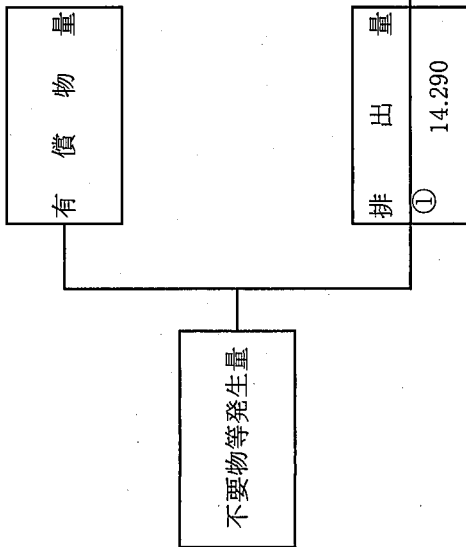
⑩のうち熱回収認定業者以外の熱回収を行う業者への処理委託量
⑭

計画の実施状況 (産業廃棄物の種類: 金属くず)

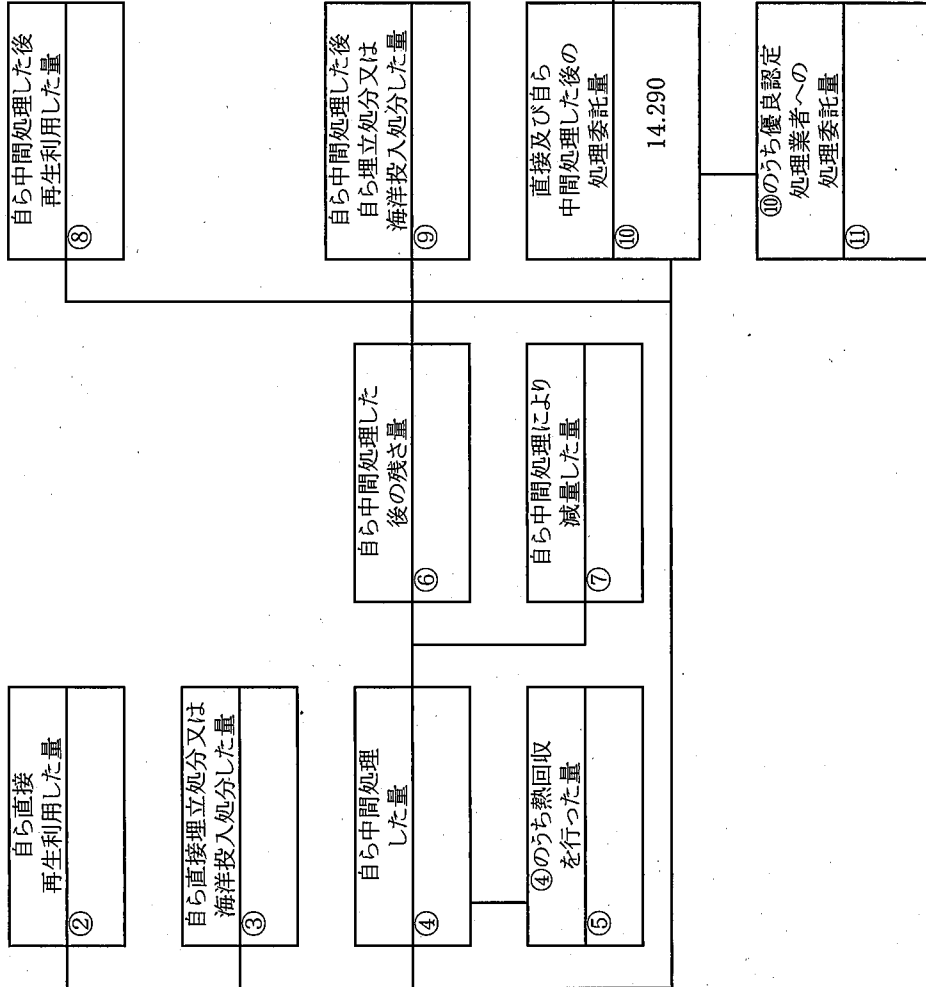


| 項目 | 実績値 |
|----------------------------|-------|
| ①排出量 | 1.250 |
| ②+⑧自ら再生利用を行った量 | |
| ⑤自ら熱回収を行った量 | |
| ⑦自ら中間処理により減量した量 | |
| ③+⑨自ら埋立処分又は海洋投入処分を行った量 | |
| ⑩全処理委託量 | 1.250 |
| ⑪優良認定処理業者への処理委託量 | |
| ⑫再生利用業者への処理委託量 | |
| ⑬熱回収認定業者への処理委託量 | |
| ⑭熱回収認定業者以外の熱回収を行う業者への処理委託量 | |

計画の実施状況 (産業廃棄物の種類: ガラスくず、コンクリートくず、陶磁器くず)



| 項目 | 実績値 |
|------------------------------------|--------|
| ①排出量 | 14,290 |
| ②+⑧自ら再生利用を行った量 | |
| ⑤自ら熱回収を行った量 | |
| ⑦自ら中間処理により減量した量 | |
| ③+④+⑤+⑥+⑦+⑧+⑨+⑩自ら埋立処分又は海洋投入処分を行った量 | |
| ⑩全処理委託量 | 14,290 |
| ⑪優良認定処理業者への処理委託量 | |
| ⑫再生利用業者への処理委託量 | |
| ⑬熱回収認定業者への処理委託量 | |
| ⑭熱回収認定業者以外の熱回収を行う業者への処理委託量 | |

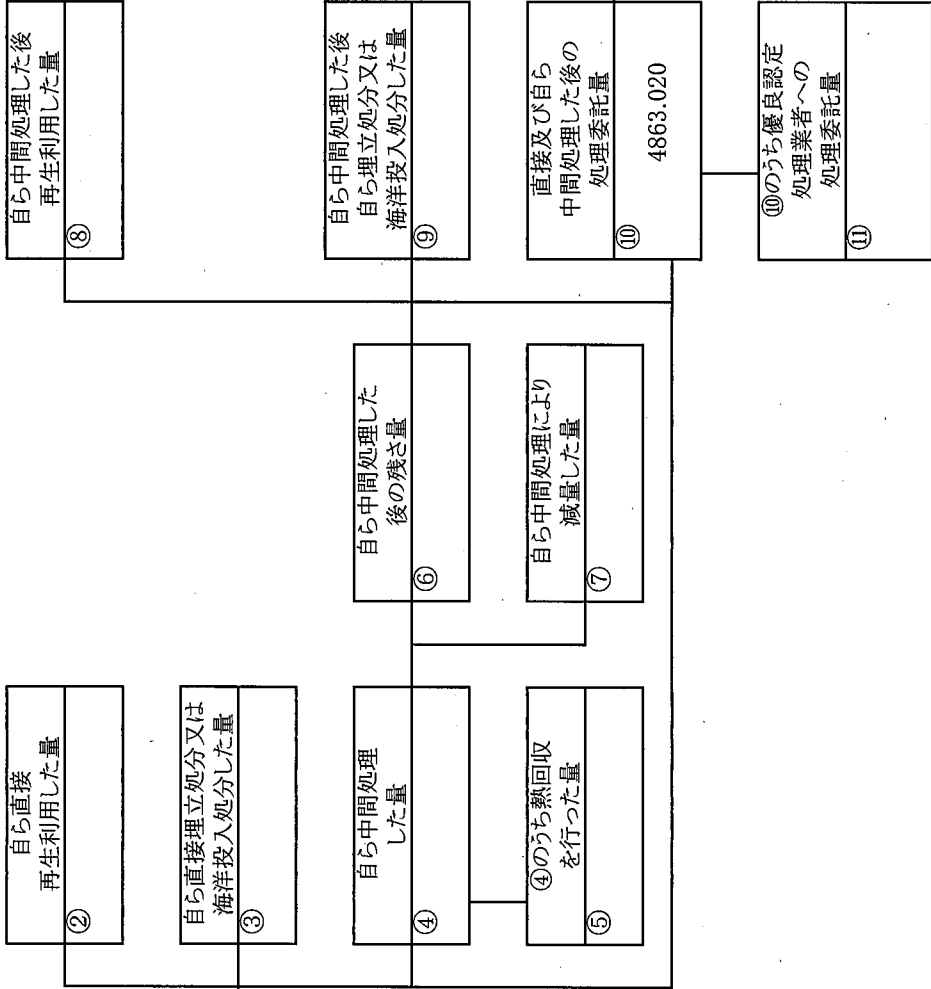
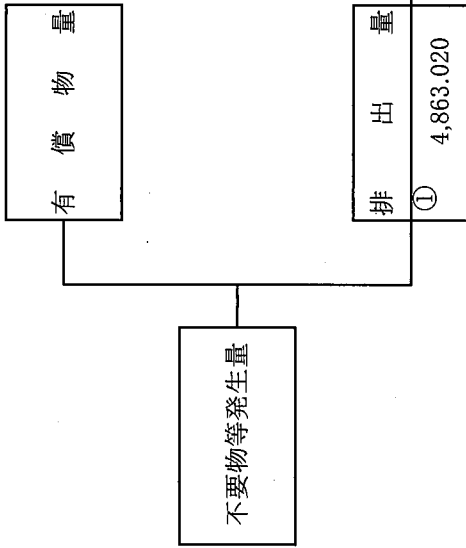


| | |
|-------------------------------|---|
| ⑩のうち再生利用業者への処理委託量 | ⑫ |
| ⑩のうち熱回収認定業者への処理委託量 | ⑬ |
| ⑩のうち熱回収認定業者以外の熱回収を行う業者への処理委託量 | ⑭ |

| | |
|---------------------|---|
| ⑩のうち優良認定処理業者への処理委託量 | ⑪ |
|---------------------|---|

| | |
|---------------------|---|
| 直接及び自ら中間処理した後の処理委託量 | ⑩ |
| 14,290 | |

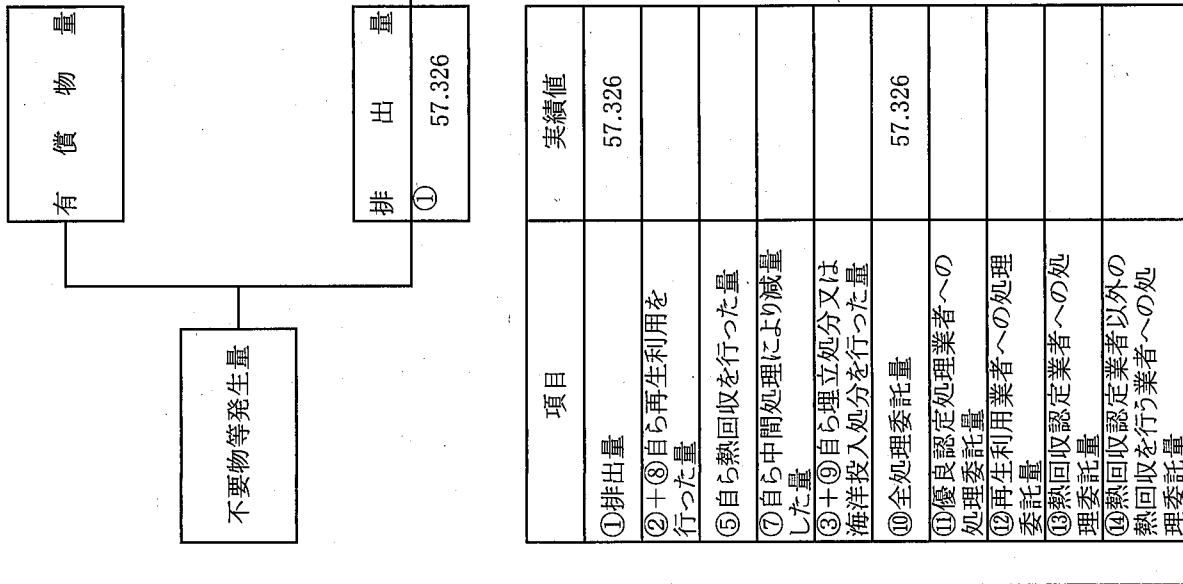
計画の実施状況 (産業廃棄物の種類： がれき類)



| 項目 | 実績値 |
|----------------------------|-----------|
| ①排出量 | 4,863.020 |
| ②+⑧自ら再生利用を行った量 | |
| ⑤自ら熱回収を行った量 | |
| ⑦自ら中間処理により減量した量 | |
| ③+④自ら埋立処分又は海洋投入処分を行った量 | |
| ⑩全処理委託量 | 4,863.020 |
| ⑪優良認定処理業者への処理委託量 | |
| ⑫再生利用業者への処理委託量 | |
| ⑬熱回収認定業者への処理委託量 | |
| ⑭熱回収認定業者以外の熱回収を行う業者への処理委託量 | |

計画の実施状況

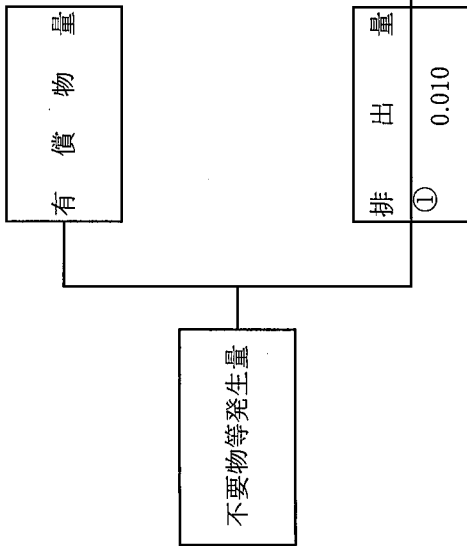
(産業廃棄物の種類：建設混合廃棄物)



| 項目 | 実績値 |
|----------------------------|--------|
| ①排出量 | 57.326 |
| ②+⑧自ら再生利用を行った量 | |
| ⑤自ら熱回収を行った量 | |
| ⑦自ら中間処理により減量した量 | |
| ③+④自ら埋立処分又は海洋投入処分を行った量 | |
| ⑩全処理委託量 | 57.326 |
| ⑪優良認定処理業者への処理委託量 | |
| ⑫再生利用業者への処理委託量 | |
| ⑬熱回収認定業者への処理委託量 | |
| ⑭熱回収認定業者以外の熱回収を行う業者への処理委託量 | |

計画の実施状況

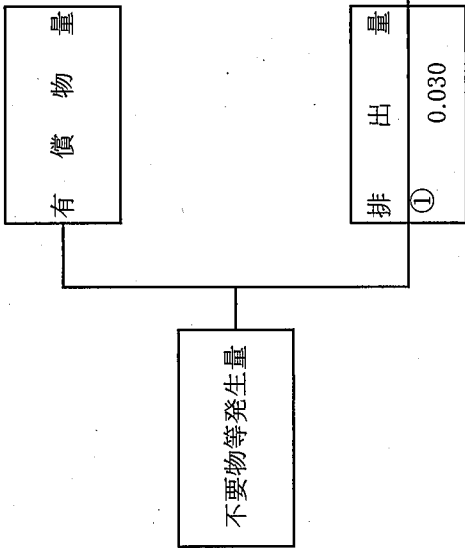
(産業廃棄物の種類： 廃家電品)



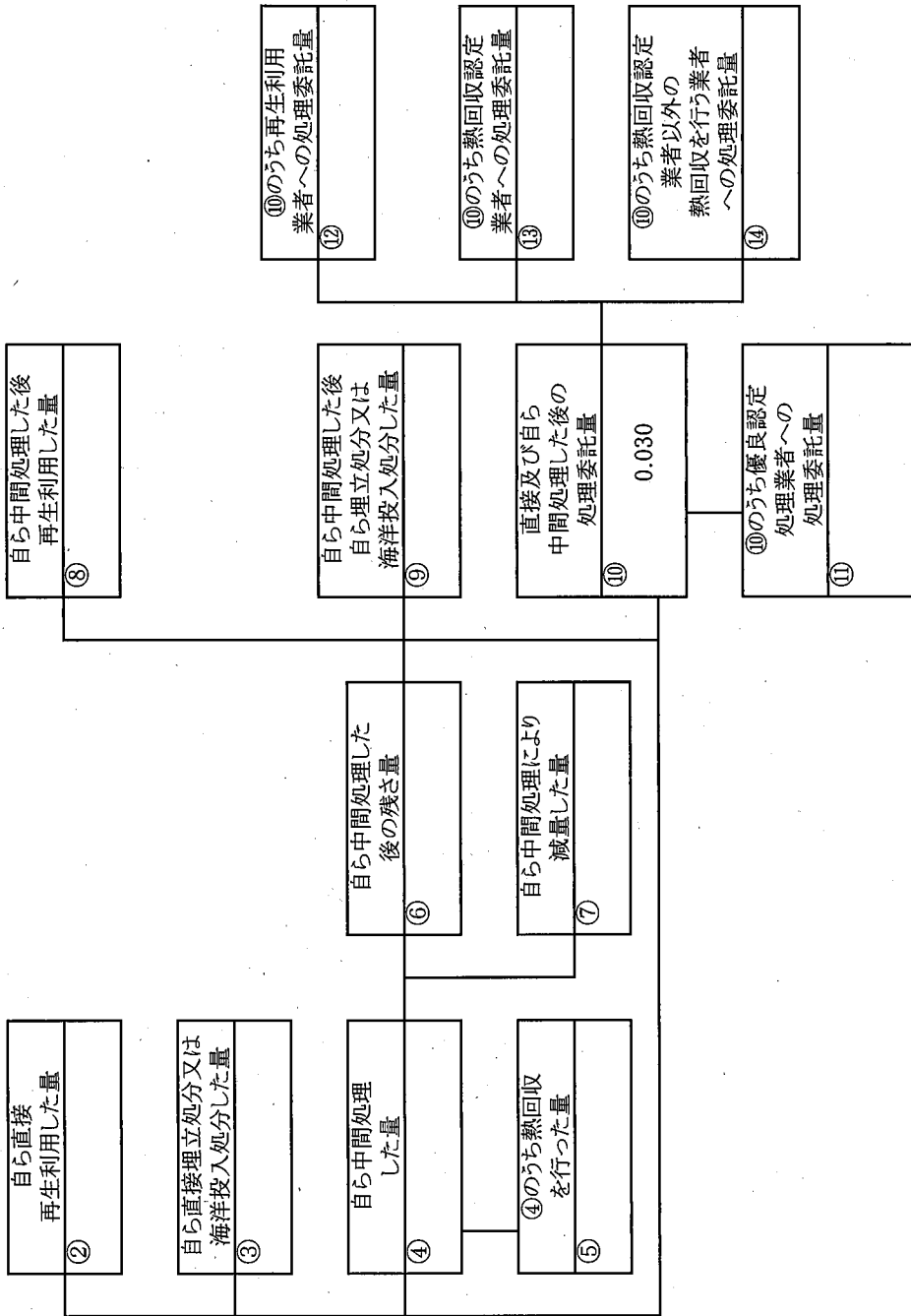
| 項目 | 実績値 |
|---------------------------|-------|
| ①排出量 | 0.010 |
| ②+⑧自ら再生利用を行った量 | |
| ⑤自ら熱回収を行った量 | |
| ⑦自ら中間処理により減量した量 | |
| ③+⑨自ら埋立処分又は海洋投入処分を行った量 | |
| ⑩全処理委託量 | 0.010 |
| ⑪優良認定処理業者への処理委託量 | |
| ⑫再生利用業者への処理委託量 | |
| ⑬熱回収認定業者への処理委託量 | |
| ⑭熱回収認定業者以外の業者を行う業者への処理委託量 | |

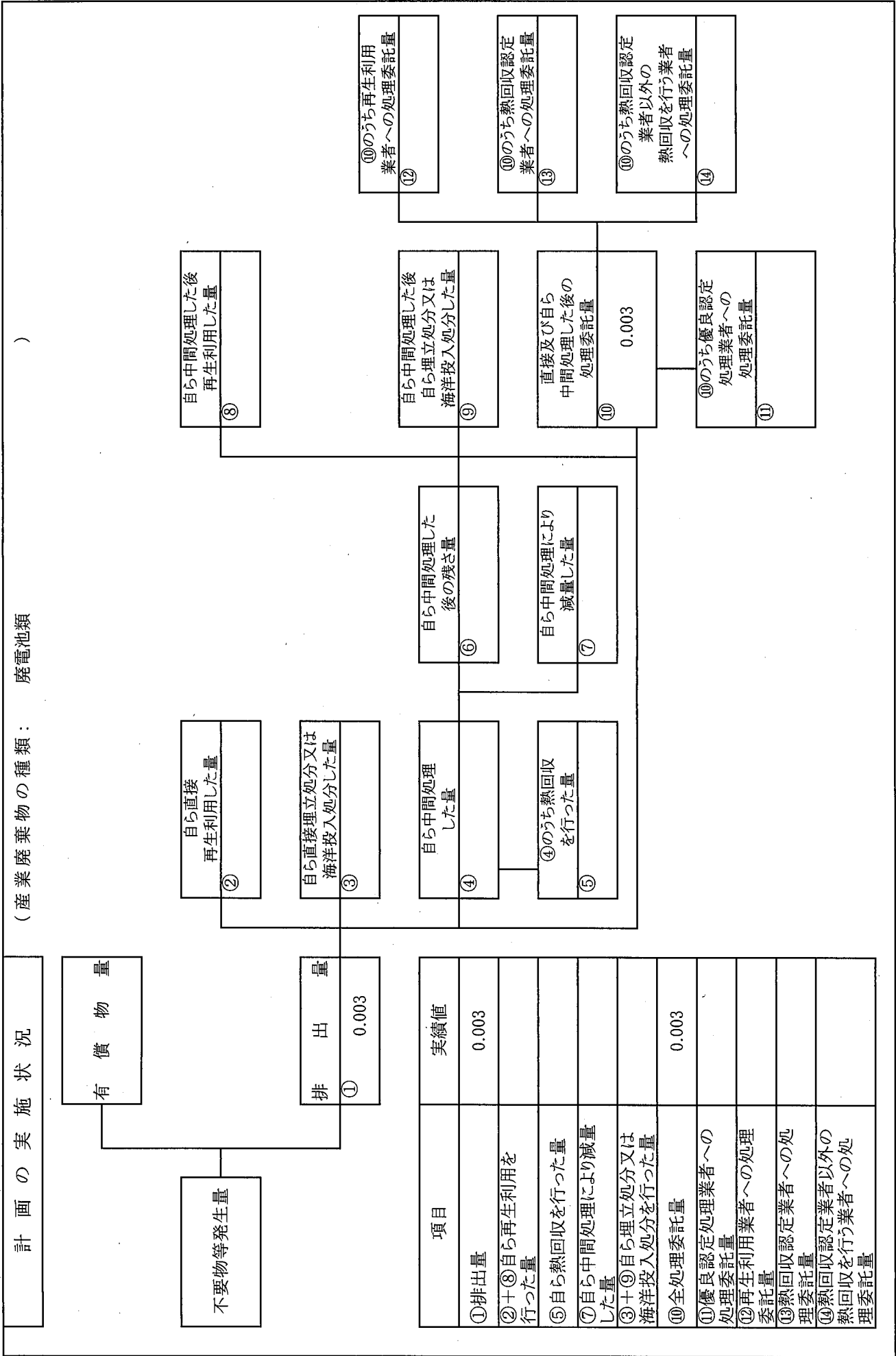
計画の実施状況

(産業廃棄物の種類：使用済自転車)



| 項目 | 実績値 |
|----------------------------|-------|
| ①排出量 | 0.030 |
| ②+③自ら再生利用を行った量 | |
| ⑤自ら熱回収を行った量 | |
| ⑦自ら中間処理により減量した量 | |
| ③+④自ら埋立処分又は海洋投入処分を行った量 | |
| ⑩全処理委託量 | 0.030 |
| ⑪優良認定処理業者への処理委託量 | |
| ⑫再生利用業者への処理委託量 | |
| ⑬熱回収認定業者への処理委託量 | |
| ⑭熱回収認定業者以外の熱回収を行う業者への処理委託量 | |





計画の実施状況

(産業廃棄物の種類： 廃舟)

有償物量

不要物等発生量

② 自ら直接再生利用した量

⑧ 自ら中間処理した後再生利用した量

排出量
① 2船

③ 自ら直接埋立処分又は海洋投入処分した量

⑨ 自ら中間処理した後自ら埋立処分又は海洋投入処分した量

| 項目 | 実績値 |
|-----------------------------|-----|
| ① 排出量 | 2船 |
| ②+⑧ 自ら再生利用を行った量 | |
| ⑤ 自ら熱回収を行った量 | |
| ⑦ 自ら中間処理により減量した量 | |
| ③+⑨ 自ら埋立処分又は海洋投入処分を行った量 | |
| ⑩ 全処理委託量 | 2船 |
| ⑪ 優良認定処理業者への処理委託量 | |
| ⑫ 再生利用業者への処理委託量 | |
| ⑬ 熱回収認定業者への処理委託量 | |
| ⑭ 熱回収認定業者以外の熱回収を行う業者への処理委託量 | |

⑥ 自ら中間処理した後の残さ量

⑩のうち再生利用業者への処理委託量
⑫

⑦ 自ら中間処理により減量した量

⑩のうち熱回収認定業者への処理委託量
⑬

④ 自ら中間処理した量

⑩のうち熱回収認定業者以外の熱回収を行う業者への処理委託量
⑭

⑤ ④のうち熱回収を行った量

直接及び自ら中間処理した後の処理委託量
⑩

④のうち再生利用業者への処理委託量
⑫

④のうち熱回収認定業者への処理委託量
⑬

④のうち熱回収認定業者以外の熱回収を行う業者への処理委託量
⑭

④のうち優良認定処理業者への処理委託量
⑪