



様式第二号の九(第八条の四の六関係)

(第1面)

産業廃棄物処理計画実施状況報告書(平成25年度)

平成26年 6月25日

鳥取県知事 殿

提出者

住 所 鳥取県米子市道笑町2丁目252番地

氏 名 大鉄工業株式会社米子支店  
支店長 笹田 宗孝

(法人にあつては、名称及び代表者の氏名)

電話番号 0859-22-9115

廃棄物の処理及び清掃に関する法律第12条第10項の規定に基づき、平成25年度の産業廃棄物  
処理計画の実施状況を報告します。

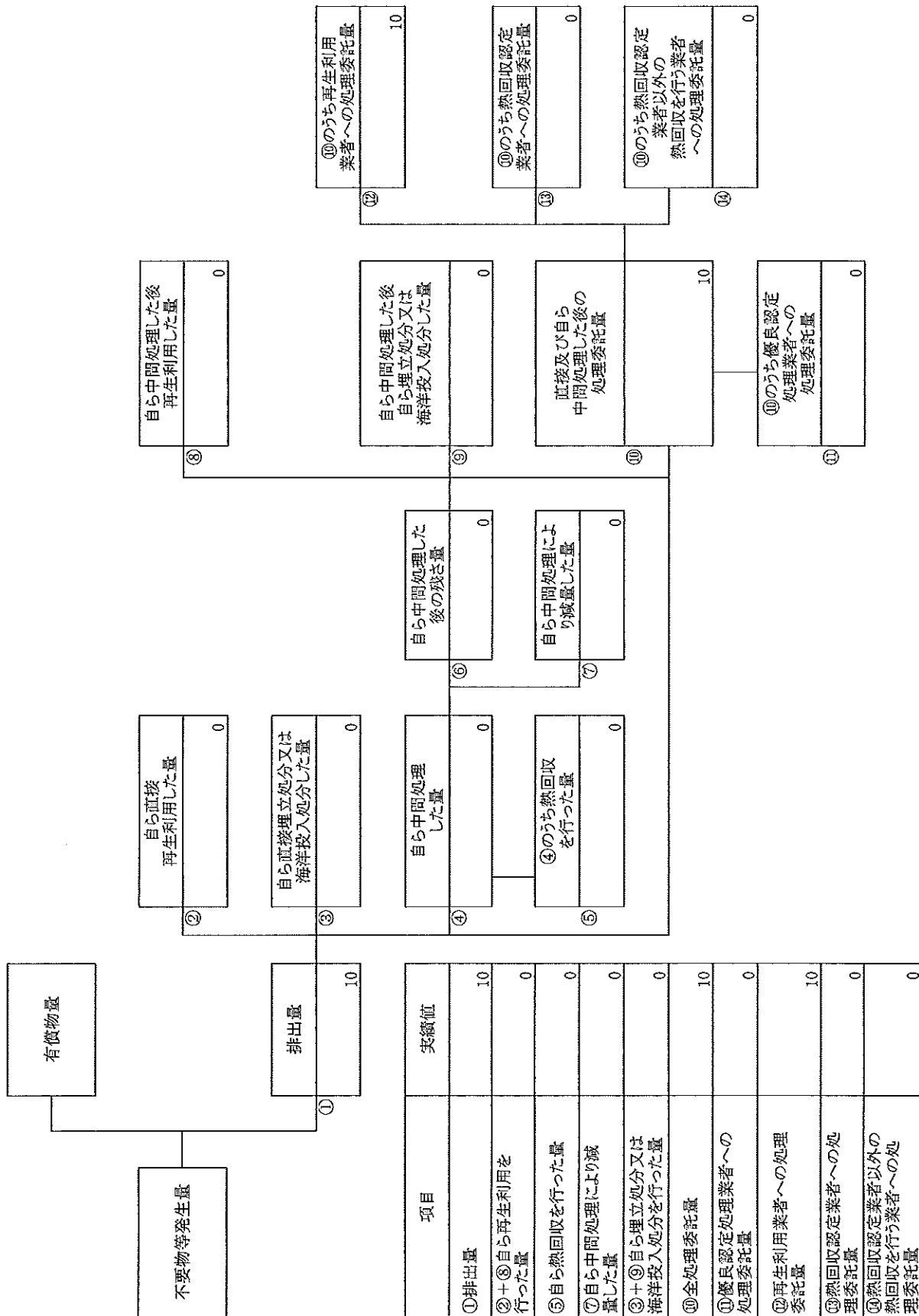
事業場の名称	大鉄工業株式会社 米子支店
事業場の所在地	鳥取県米子市道笑町2丁目252番地
事業の種類	総合工事業
産業廃棄物処理計画における計画期間	平成25年4月1日～平成26年3月31日

産業廃棄物処理計画における目標値

項目	目標値	項目	目標値
排 出 量	2,900t	全 処 理 委 託 量	2,900t
自ら再生利用を行う産業廃棄物の量	0t	優良認定処理業者への処理委託量	30t
自ら熱回収を行う産業廃棄物の量	0t	再生利用業者への処理委託量	2,890t
自ら中間処理により減量する産業廃棄物の量	0t	認定熱回収業者への処理委託量	—t
自ら埋立処分又は海洋投入処分を行う産業廃棄物の量	0t	認定熱回収業者以外の熱回収を行う業者への処理委託量	—t

※事務処理欄

(日本工業規格 A列4番)



計画の実施状況

(産業廃棄物の種類: 廃油)

鳥取県 H25年度

有償物量

不要物等発生量

排出量

② 自ら直接再生利用した量  
0

③ 自ら直接埋立処分又は海洋投入処分した量  
0

④ 自ら中間処理した量  
0

⑤ ④のうち熱回収を行った量  
0

⑧ 自ら中間処理した後再生利用した量  
0

⑨ 自ら中間処理した後自ら埋立処分又は海洋投入処分した量  
0

⑩ 直接及び自ら中間処理した後の処理委託量  
0

⑪ ⑩のうち優良認定処理業者への処理委託量  
0

⑥ 自ら中間処理した後の残存量  
0

⑦ 自ら中間処理により減量した量  
0

⑫ ⑩のうち再生利用業者への処理委託量  
0

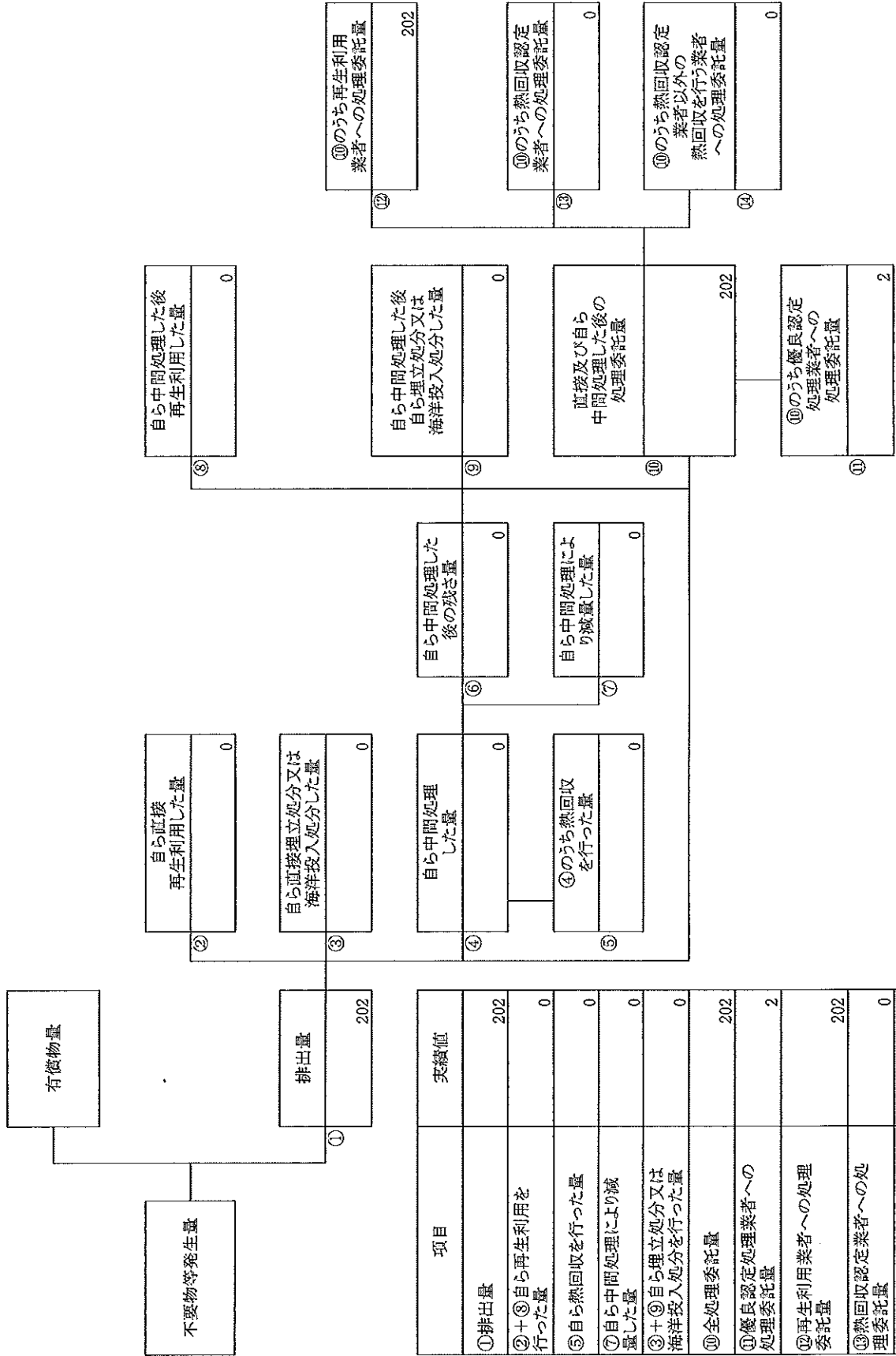
⑬ ⑩のうち熱回収認定業者への処理委託量  
0

⑭ ⑩のうち熱回収認定業者以外の熱回収を行う業者への処理委託量  
0

項目	実績値
①排出量	0
②+⑤自ら再生利用を行った量	0
⑤自ら熱回収を行った量	0
⑦自ら中間処理により減量した量	0
③+⑥自ら埋立処分又は海洋投入処分を行った量	0
⑩全処理委託量	0
⑪優良認定処理業者への処理委託量	0
⑫再生利用業者への処理委託量	0
⑬熱回収認定業者への処理委託量	0
⑭熱回収認定業者以外の熱回収を行う業者への処理委託量	0

(産業廃棄物の種類: 廃プラスチック類)

計画の実施状況

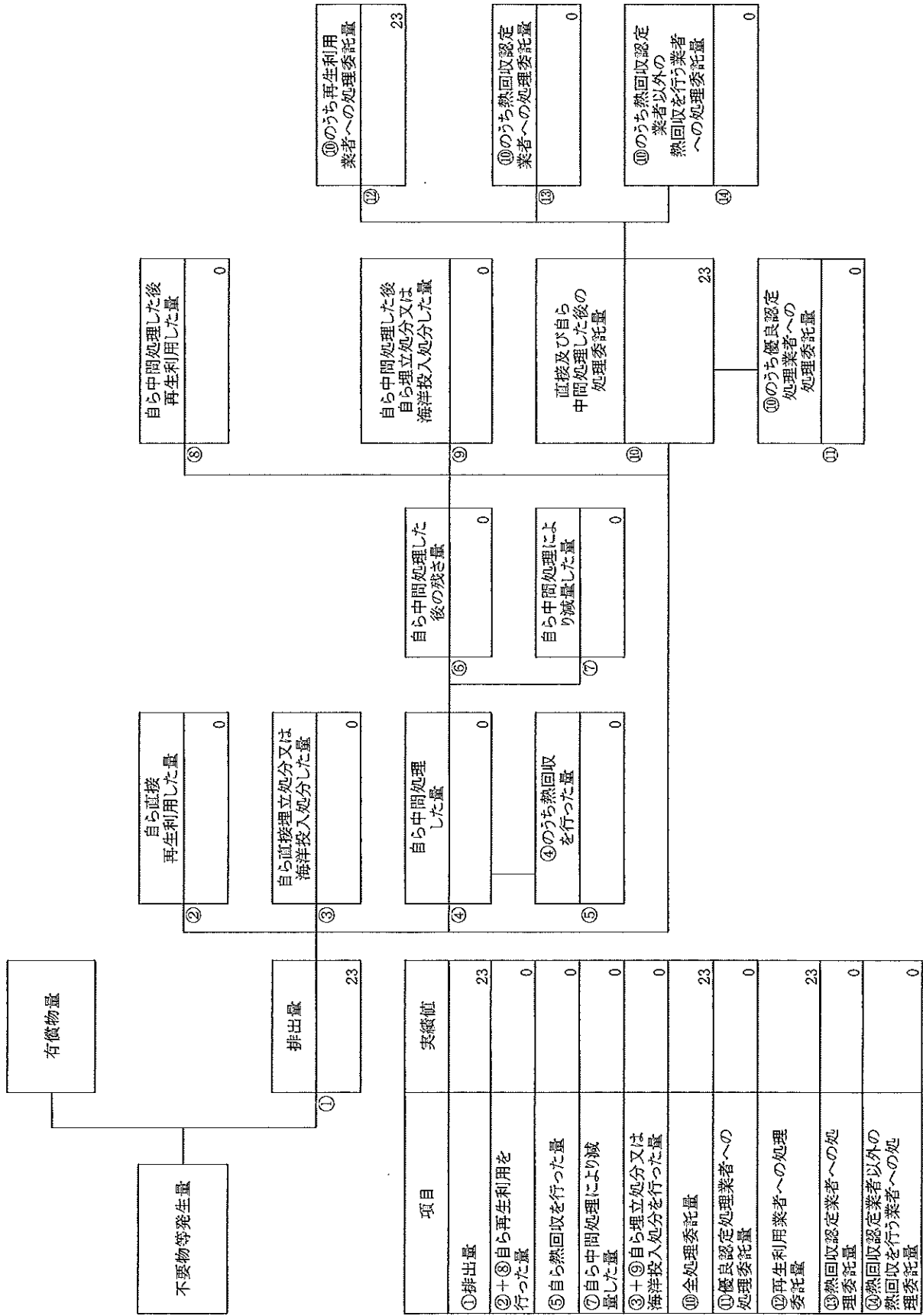


項目	実績値
①排出量	202
②+③自ら再生利用を行った量	0
⑤自ら熱回収を行った量	0
⑦自ら中間処理により減量した量	0
③+④自ら理立処分又は海洋投入処分を行った量	0
⑩全処理委託量	202
⑩優良認定処理業者への処理委託量	2
⑫再生利用業者への処理委託量	202
⑬熱回収認定業者への処理委託量	0
⑭熱回収認定業者以外の熱回収を行う業者への処理委託量	0

計画の実施状況

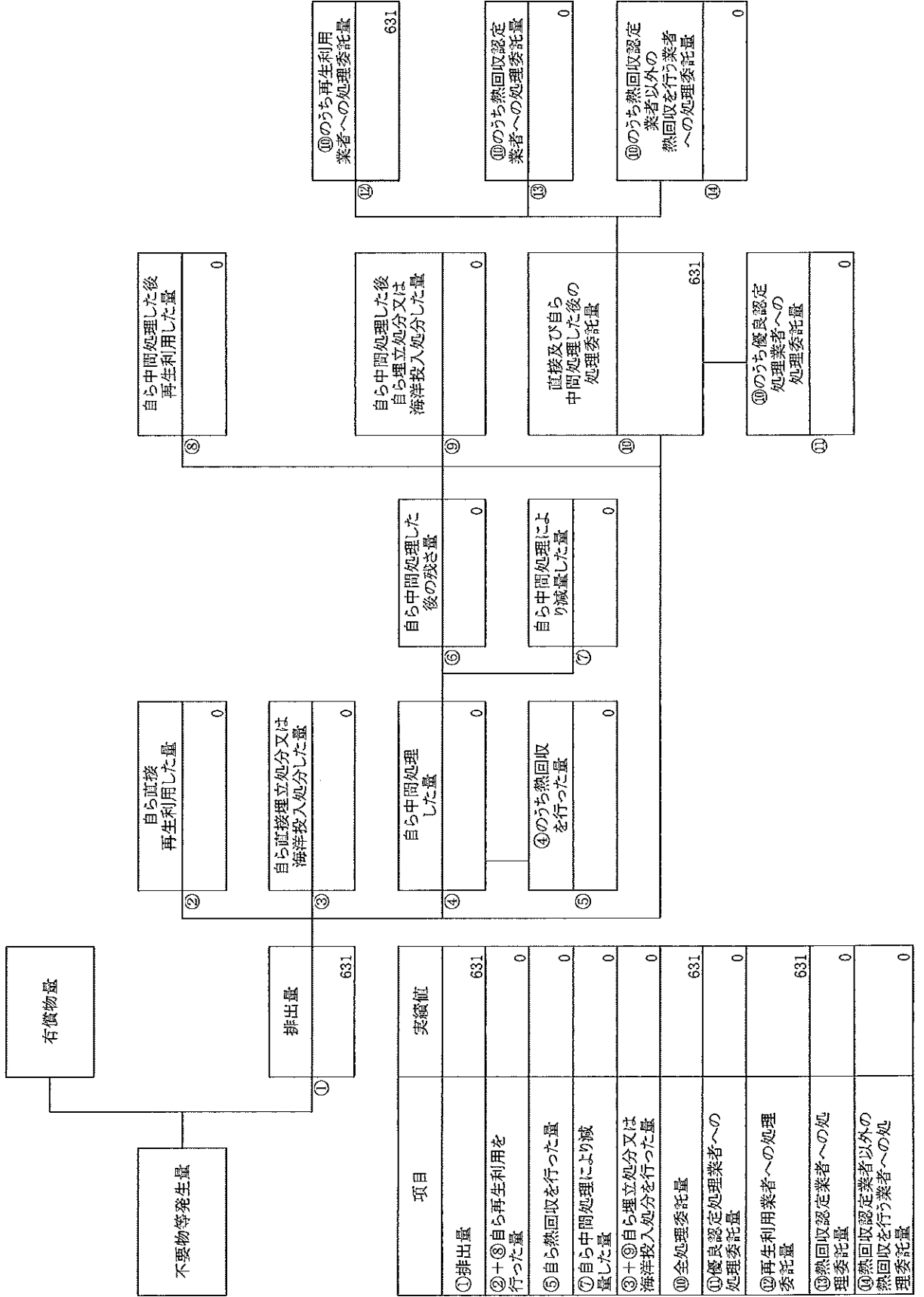
(産業廃棄物の種類: 建設工事の紙くず)

鳥取県 H25年度



(産業廃棄物の種類：建設工事の木くず)

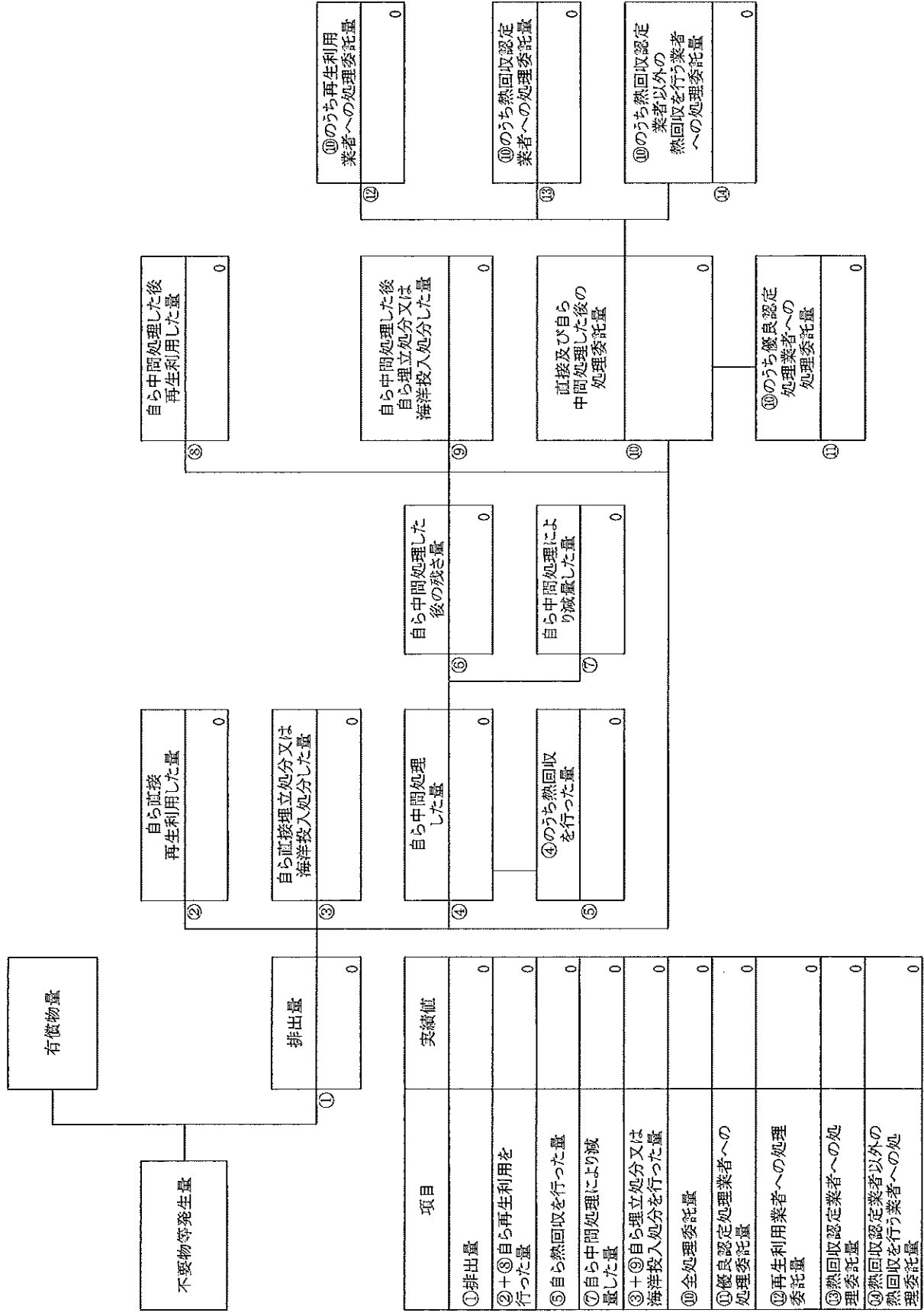
計画の実施状況



計画の実施状況

(産業廃棄物の種類: 伐採木・伐根材)

鳥取県 H25年度



計画の実施状況

(産業廃棄物の種類：建設工事の雑雑くず

鳥取県 H25年度

有償物量

不要物等発生量

排出量

② 自ら直接再生利用した量  
0

③ 自ら直接埋立処分又は海洋投入処分した量  
0

④ 自ら中間処理した量  
0

⑤ ④のうち熱回収を行った量  
0

⑧ 自ら中間処理した後再生利用した量  
0

⑨ 自ら中間処理した後埋立処分又は海洋投入処分した量  
0

⑩ 直接及び自ら中間処理した後の処理委託量  
0

⑪ ⑩のうち優良認定処理業者への処理委託量  
0

⑫ ⑩のうち再生利用業者への処理委託量  
0

⑬ ⑩のうち熱回収認定業者への処理委託量  
0

⑭ ⑩のうち熱回収認定業者以外の熱回収を行う業者への処理委託量  
0

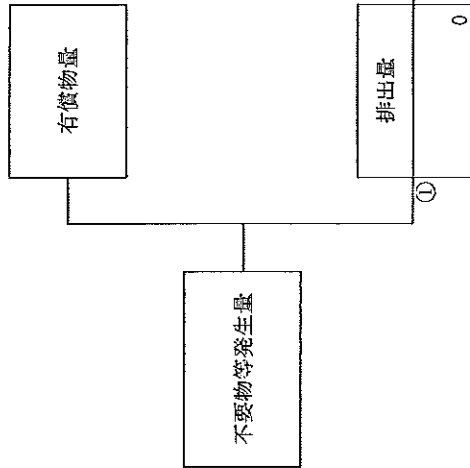
項目	実績値
①排出量	0
②+③自ら再生利用を行った量	0
⑤自ら熱回収を行った量	0
⑦自ら中間処理により減量した量	0
③+⑤自ら埋立処分又は海洋投入処分を行った量	0
⑩全処理委託量	0
⑪優良認定処理業者への処理委託量	0
⑫再生利用業者への処理委託量	0
⑬熱回収認定業者への処理委託量	0
⑭熱回収認定業者以外の熱回収を行う業者への処理委託量	0



計画の実施状況

(産業廃棄物の種類: ゴムくず)

鳥取県 H25年度

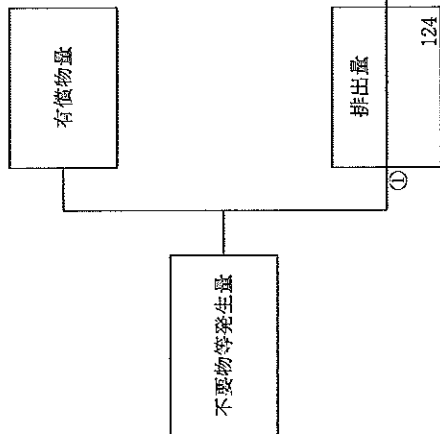


項目	実績値
①排出量	0
②+③自ら再生利用を行った量	0
⑤自ら熱回収を行った量	0
⑦自ら中間処理により減量した量	0
③+⑤自ら埋立処分又は海洋投入処分を行った量	0
⑩全処理委託量	0
⑩優良認定処理業者への処理委託量	0
⑫再生利用業者への処理委託量	0
⑬熱回収認定業者への処理委託量	0
⑭熱回収認定業者以外の熱回収を行う業者への処理委託量	0

鳥取県 H25年度

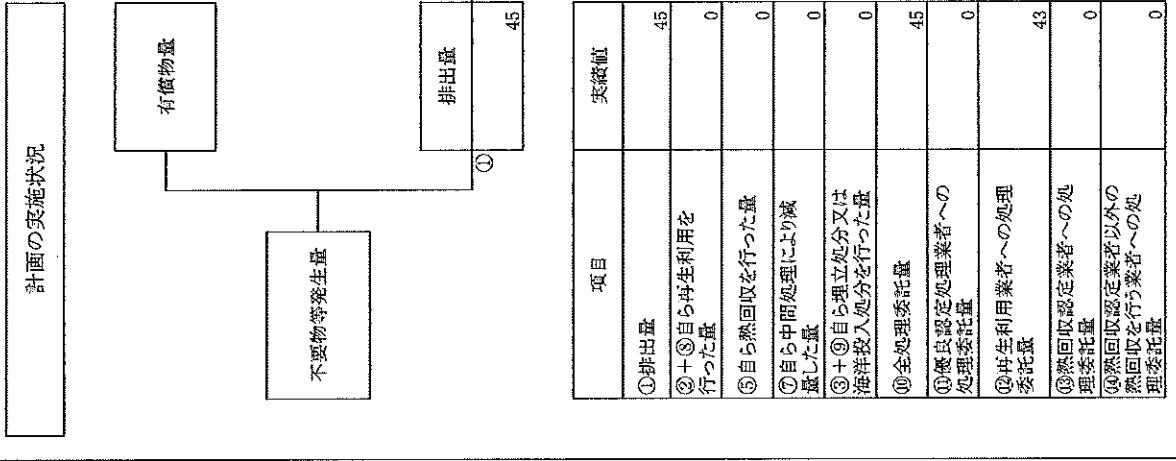
(産業廃棄物の種類：金属くず)

計画の実施状況



項目	実績値
①排出量	124
②+③自ら再生利用を行った量	0
⑤自ら熱回収を行った量	0
⑦自ら中間処理により減らした量	0
③+④自ら埋立処分又は海洋投入処分を行った量	0
⑩全処理委託量	124
⑩優良認定処理業者への処理委託量	0
⑫再生利用業者への処理委託量	124
⑬熱回収認定業者への処理委託量	0
⑭熱回収認定業者以外の業者へ熱回収を行う業者への処理委託量	0

(産業廃棄物の種類：ガラスくず、コンクリートくず及び陶磁器くず)



項目	実績値
①排出量	45
②+③自ら再生利用を行った量	0
⑤自ら熱回収を行った量	0
⑦自ら中間処理により減量した量	0
③+④自ら埋立処分又は海洋投入処分を行った量	0
⑩全処理委託量	45
⑩焼回収認定処理業者への処理委託量	0
⑩再生利用業者への処理委託量	43
⑩焼回収認定業者への処理委託量	0
⑩焼回収認定業者以外の業者へ行う業者への処理委託量	0

計画の実施状況

(産業廃棄物の種類：石膏ボード)

鳥取県 H25年度

有償物量

不要物等発生量

② 自ら直接再生利用した量  
0

③ 自ら中間処理した後再生利用した量  
0

① 排出量  
143

③ 自ら直接埋立処分又は海洋投入処分した量  
0

④ 自ら中間処理した量  
0

⑥ 自ら中間処理した後の残量  
0

⑨ 自ら中間処理した後自ら埋立処分又は海洋投入処分した量  
0

⑤ ④のうち熱回収を行った量  
0

⑦ ④のうち熱回収により減量した量  
0

③+⑤ ③+⑤ 自ら埋立処分又は海洋投入処分を行った量  
0

⑩ ④のうち熱回収を行った量  
0

⑩ 全処理委託量  
143

⑩ ⑩のうち熱回収認定業者への処理委託量  
0

⑩ 再生利用業者への処理委託量  
143

⑩ ⑩のうち優良認定処理業者への処理委託量  
0

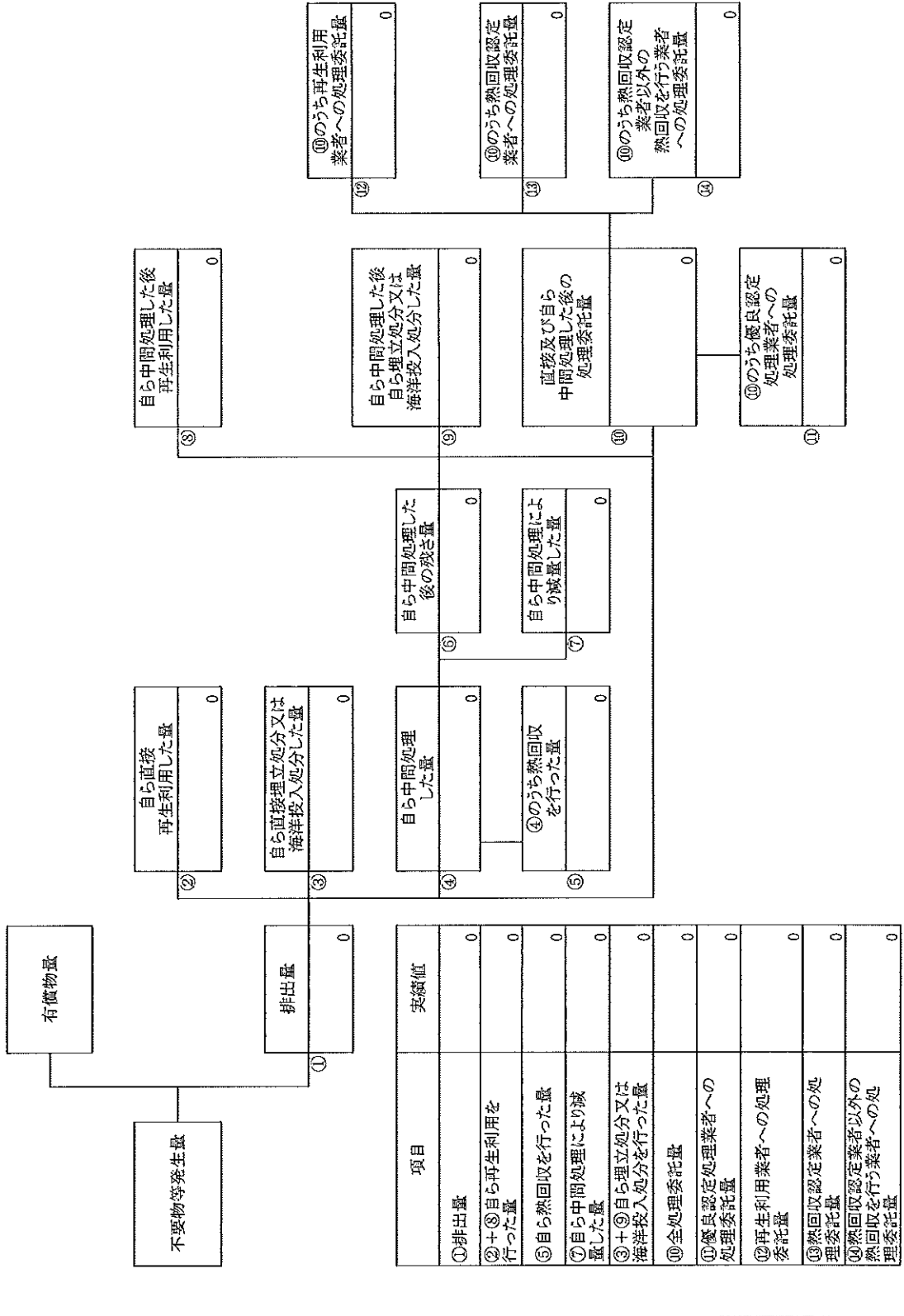
⑩ 熱回収認定業者への処理委託量  
0

⑩ ⑩のうち熱回収認定業者以外の熱回収を行う業者への処理委託量  
0

鳥取県 H25年度

(産業廃棄物の種類: ALC )

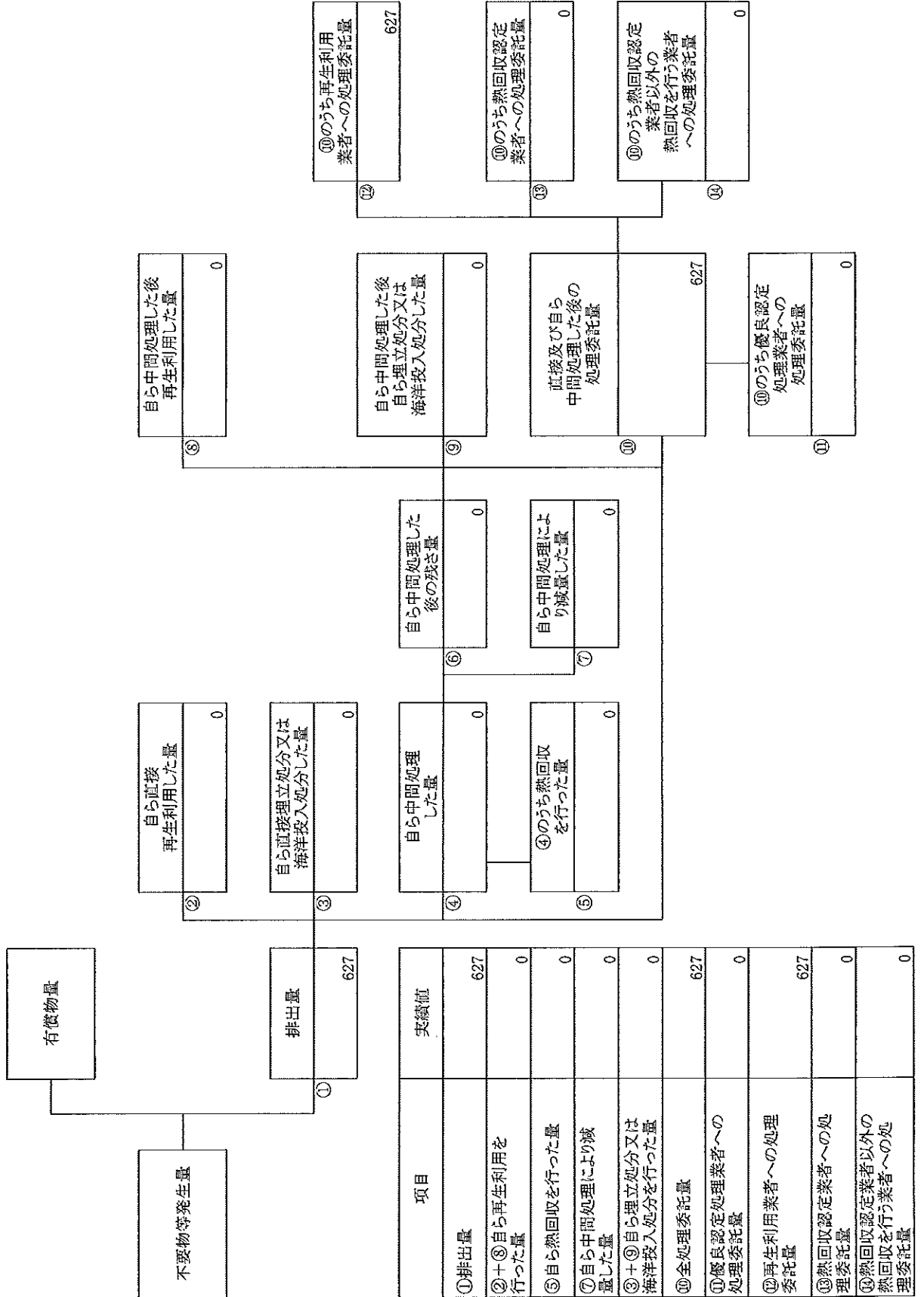
計画の実施状況



項目	実績値
① 排出量	0
②+③ 自ら再生利用を行った量	0
⑤ 自ら熱回収を行った量	0
⑦ 自ら中間処理により減量した量	0
③+⑤ 自ら埋立処分又は海洋投入処分を行った量	0
⑩ 全処理委託量	0
⑪ 優良認定処理業者への処理委託量	0
⑫ 再生利用業者への処理委託量	0
⑬ 熱回収認定業者への処理委託量	0
⑭ 熱回収認定業者以外の処理委託量	0

(産業廃棄物の種類: その他がれき類)

計画の実施状況



自ら中間処理した後 再生利用した量	0
----------------------	---

自ら直接 再生利用した量	0
-----------------	---

自ら直接埋立処分又は 海洋投入処分した量	0
-------------------------	---

自ら中間処理 した量	0
---------------	---

自ら中間処理した 後の残さ量	0
-------------------	---

自ら中間処理した後 自ら埋立処分又は 海洋投入処分した量	0
------------------------------------	---

自ら中間処理によ り減量した量	0
--------------------	---

証接及び自ら 中間処理した後の 処理委託量	627
-----------------------------	-----

⑩のうち優良認定 処理業者への 処理委託量	0
-----------------------------	---

⑩のうち再生利用 業者への処理委託量	627
-----------------------	-----

⑩のうち熱回収認定 業者への処理委託量	0
------------------------	---

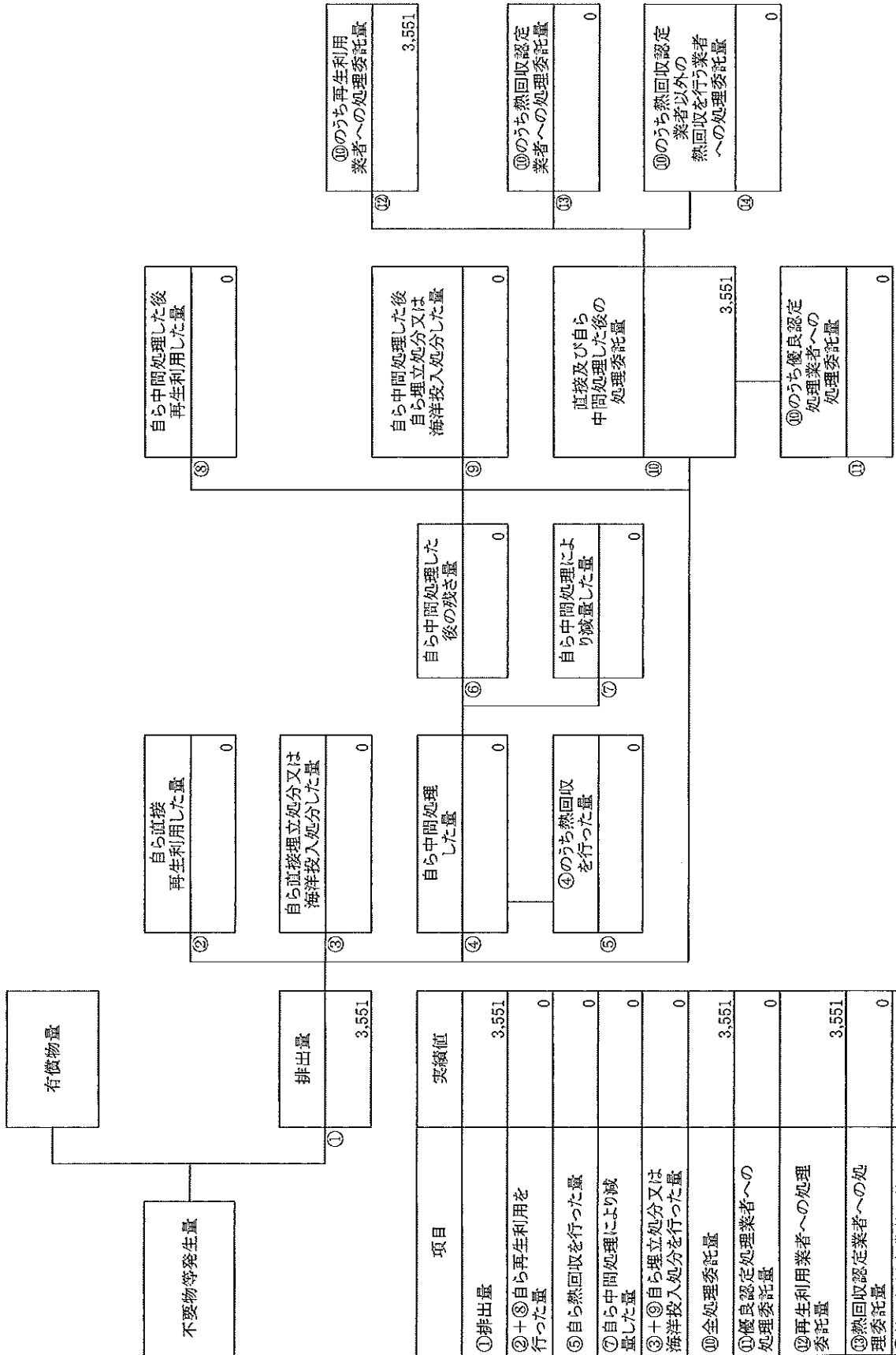
⑩のうち熱回収認定 業者以外の 熱回収を行う業者 への処理委託量	0
---	---

鳥取県 H25年度

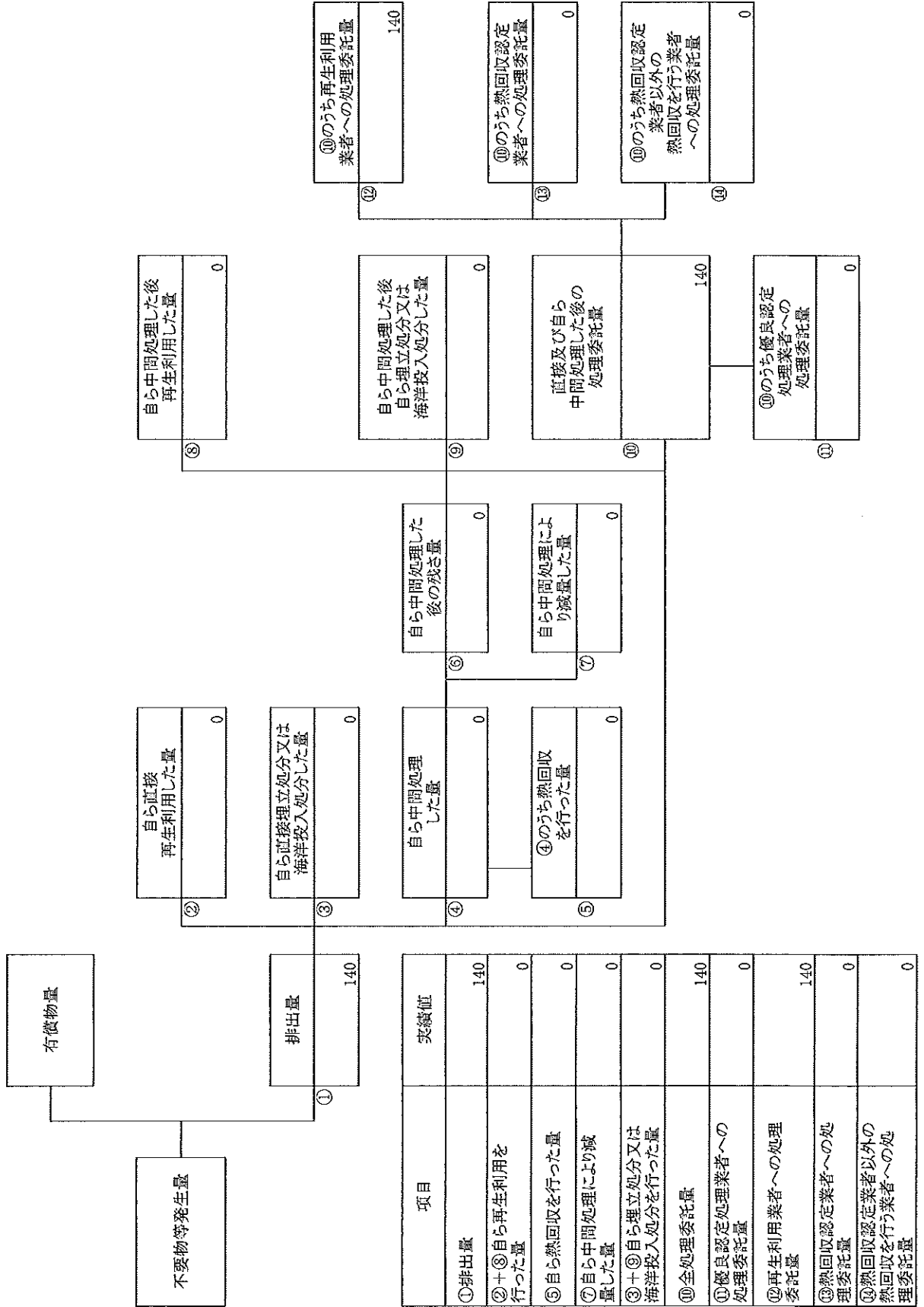
)

(産業廃棄物の種類: コンクリートから

計画の実施状況

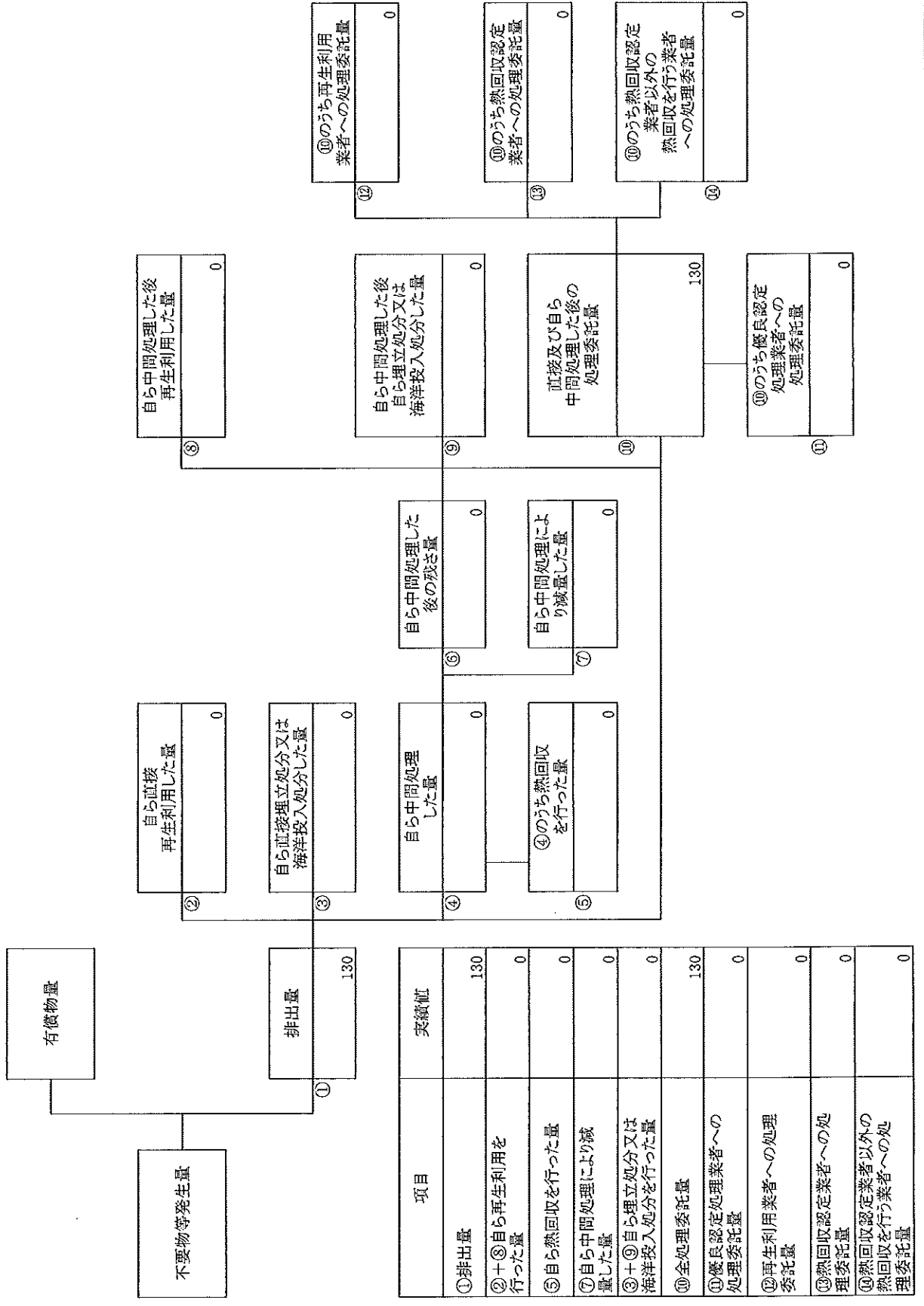


項目	実績値
①排出量	3,551
②+③自ら再生利用を行った量	0
⑤自ら熱回収を行った量	0
⑦自ら中間処理により減量した量	0
③+④自ら埋立処分又は海洋投入処分を行った量	0
⑩全処理委託量	3,551
⑪優良認定処理業者への処理委託量	0
⑫再生利用業者への処理委託量	3,551
⑬熱回収認定業者への処理委託量	0
⑭熱回収認定業者以外の業者へ行う業者への処理委託量	0



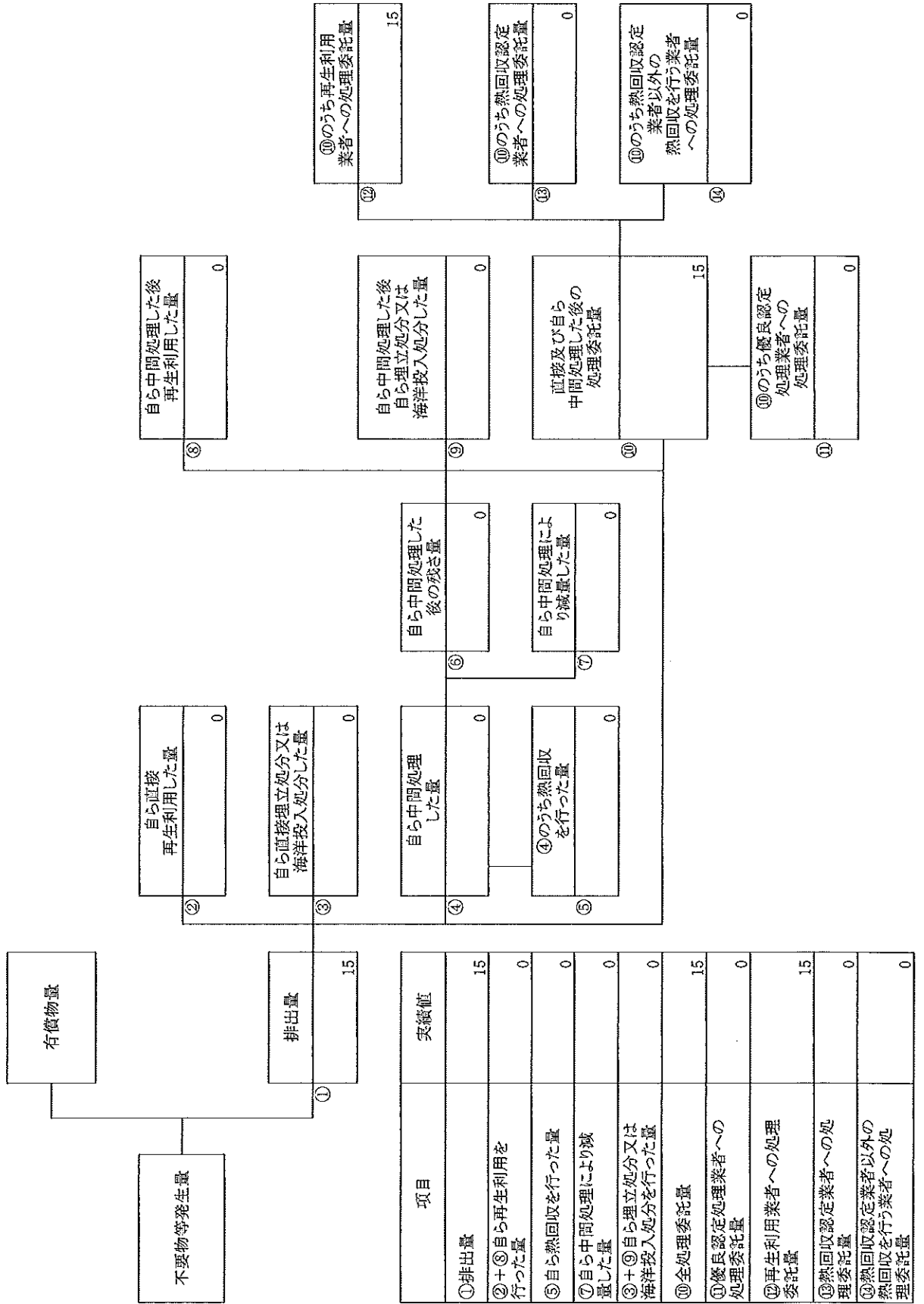
項目	実績値
①排出量	140
②+③自ら再生利用を行った量	0
④自ら熱回収を行った量	0
⑦自ら中間処理により減量した量	0
③+⑤自ら埋立処分又は海洋投入処分を行った量	0
⑩全処理委託量	140
⑩優良認定処理業者への処理委託量	0
⑩再生利用業者への処理委託量	140
⑩熱回収認定業者への処理委託量	0
⑩熱回収認定業者以外の熱回収を行う業者への処理委託量	0





(産業廃棄物の種類：建設系混合廃棄物(安定型))

計画の実施状況

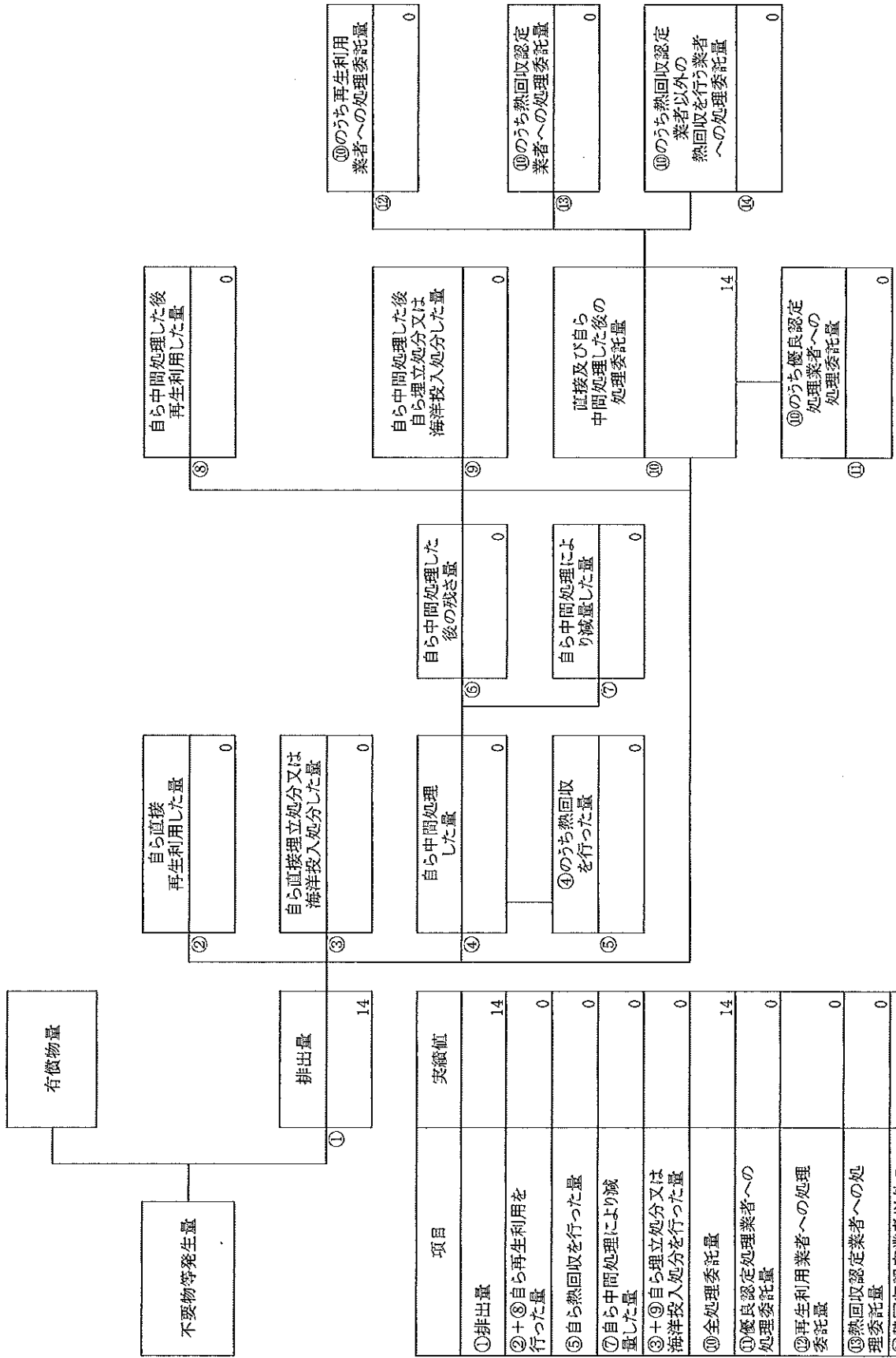


項目	実績値
① 排出量	15
② + ⑤ 自ら再生利用を行った量	0
⑤ 自ら熱回収を行った量	0
⑦ 自ら中間処理により減量した量	0
③ + ④ 自ら埋立処分又は海洋投入処分を行った量	0
⑩ 全処理委託量	15
⑪ 優良認定処理業者への処理委託量	0
⑫ 再生利用業者への処理委託量	15
⑬ 熱回収認定業者への処理委託量	0
⑭ 熱回収認定業者以外の熱回収を行う業者への処理委託量	0

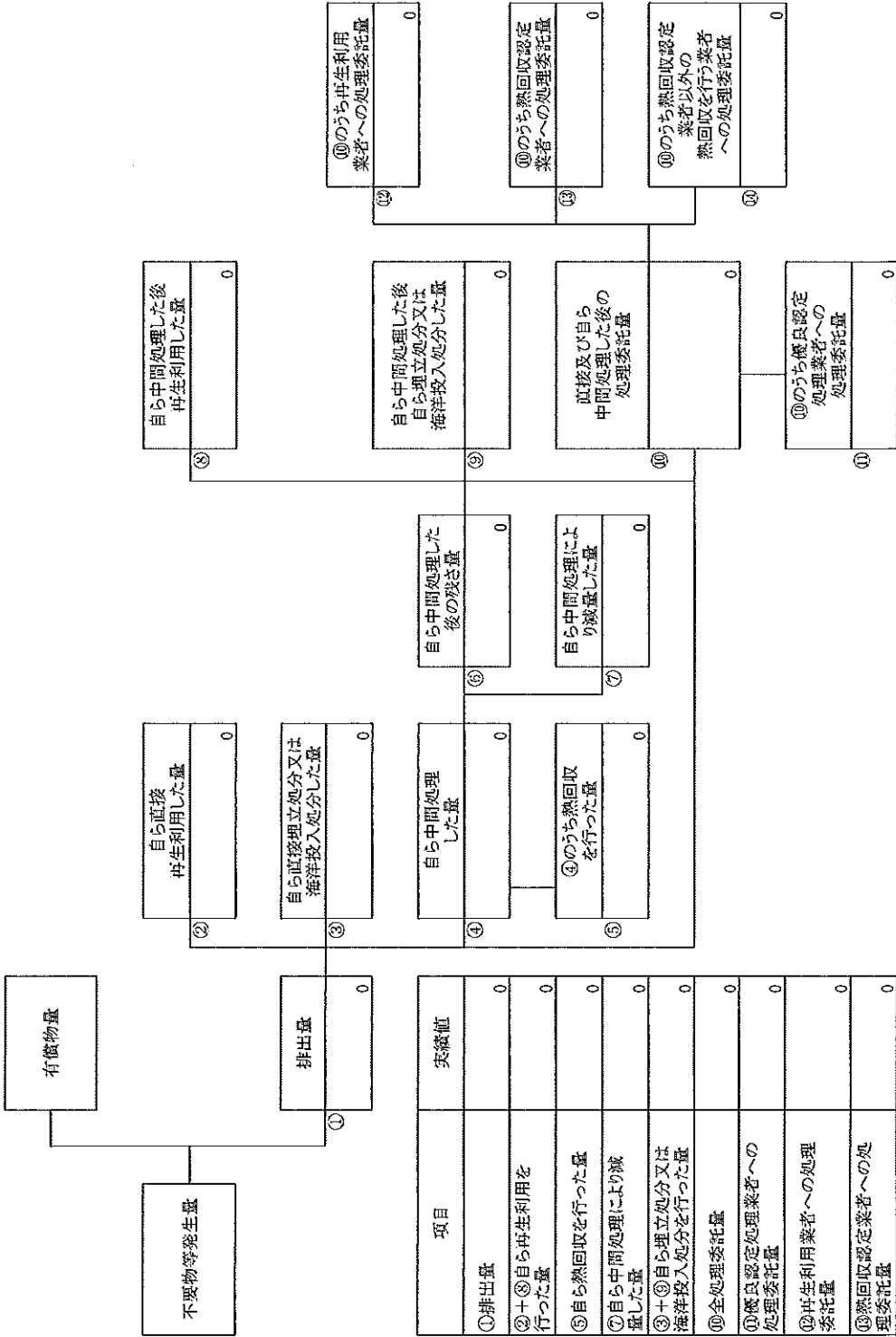
計画の実施状況

(産業廃棄物の種類：建設系混合廃棄物(管理型))

鳥取県 H25年度



項目	実績値
①排出量	14
②+⑤自ら再生利用を行った量	0
⑤自ら熱回収を行った量	0
⑦自ら中間処理により減量した量	0
③+④自ら埋立処分又は海洋投入処分を行った量	0
⑩全処理委託量	14
①優良認定処理業者への処理委託量	0
②再生利用業者への処理委託量	0
③熱回収認定業者への処理委託量	0
④熱回収認定業者以外の熱回収を行う業者への処理委託量	0

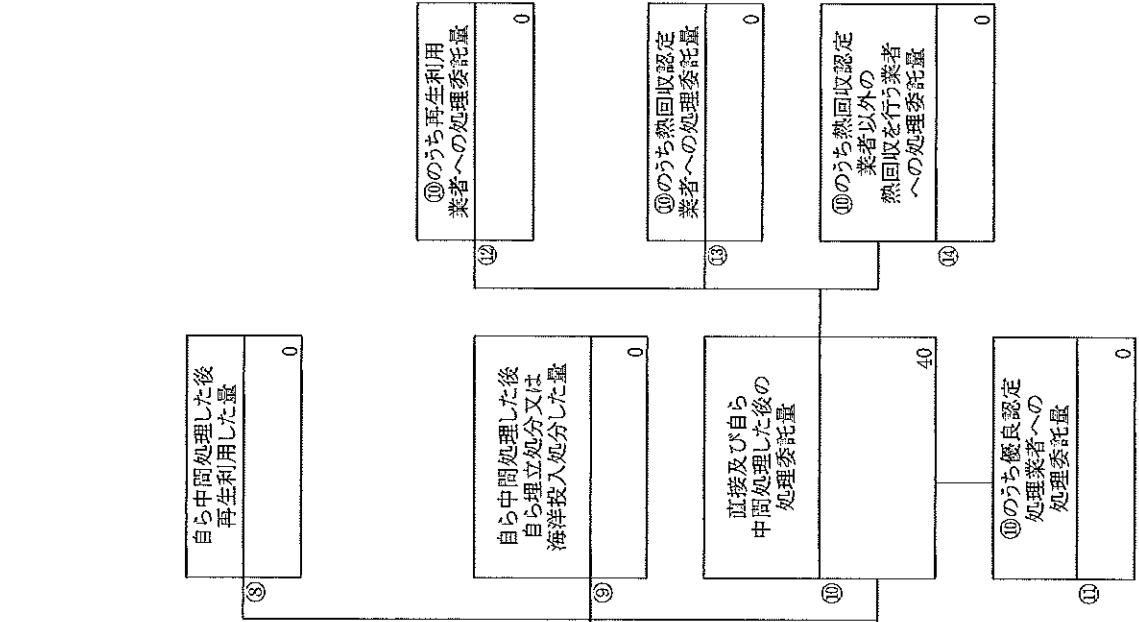


項目	実績値
①排出量	0
②+③自ら再生利用を行った量	0
⑤自ら熱回収を行った量	0
⑦自ら中間処理により減量した量	0
③+④自ら埋立処分又は海洋投入処分を行った量	0
⑩全処理委託量	0
⑩優良認定処理業者への処理委託量	0
⑩再生利用業者への処理委託量	0
⑩熱回収認定業者への処理委託量	0
⑩熱回収認定業者以外の熱回収を行う業者への処理委託量	0

計画の実施状況

(産業廃棄物の種類：焼石綿等(特別管理))

鳥取県 H25年度

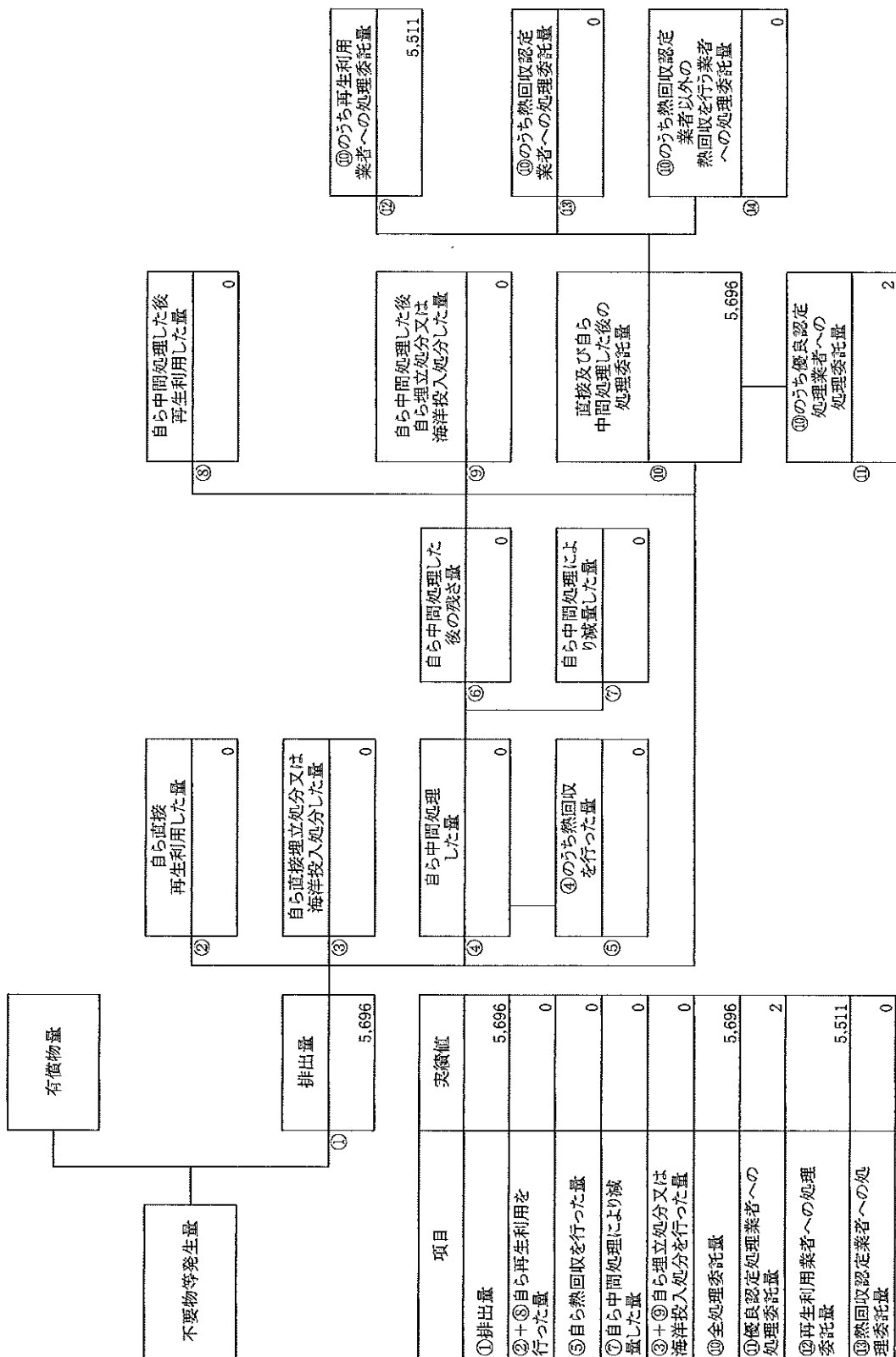


項目	実績値
①排出量	40
②+③自ら再生利用を行った量	0
⑤自ら熱回収を行った量	0
⑦自ら中間処理により減量した量	0
③+④自ら埋立処分又は海洋投入処分を行った量	0
⑩全処理委託量	40
⑪優良認定処理業者への処理委託量	0
⑫再生利用業者への処理委託量	0
⑬熱回収認定業者への処理委託量	0
⑭熱回収認定業者以外の熱回収を行う業者への処理委託量	0

鳥取県 H25年度

(産業廃棄物の種類: 総合計)

計画の実施状況



項目	実値
①排出量	5,696
②+③自ら再生利用を行った量	0
⑤自ら熱回収を行った量	0
⑦自ら中間処理により減量した量	0
③+⑤自ら埋立処分又は海外投入処分を行った量	0
⑨全処理委託量	5,696
⑪優良認定処理業者への処理委託量	2
⑫再生利用業者への処理委託量	5,511
⑬熱回収認定業者への処理委託量	0
⑭熱回収認定業者以外の熱回収を行う業者への処理委託量	0

備考

- 1 翌年度の6月30日までに提出すること。
- 2 「事業の種類」の欄には、日本標準産業分類の区分を記入すること。
- 3 「産業廃棄物処理計画における目標値」の欄には、項目ごとに、産業廃棄物処理計画に記載した目標値を記入すること。
- 4 第2面には、前年度の産業廃棄物処理に関して、①～⑭の欄のそれぞれに、(1)から(14)に掲げる量を記入すること。
  - (1) ①欄 当該事業場において生じた産業廃棄物の量
  - (2) ②欄 (1)の量のうち、中間処理をせず直接自ら再生利用した量
  - (3) ③欄 (1)の量のうち、中間処理をせず直接自ら埋立処分又は海洋投入処分した量
  - (4) ④欄 (1)の量のうち、自ら中間処理をした産業廃棄物の当該中間処理前の量
  - (5) ⑤欄 (4)の量のうち、熱回収を行った量
  - (6) ⑥欄 自ら中間処理をした後の量
  - (7) ⑦欄 (4)の量から(6)の量を差し引いた量
  - (8) ⑧欄 (6)の量のうち、自ら利用し、又は他人に売却した量
  - (9) ⑨欄 (6)の量のうち、自ら埋立処分及び海洋投入処分した量
  - (10) ⑩欄 中間処理及び最終処分を委託した量
  - (11) ⑪欄 (10)の量のうち、優良認定処理業者(廃棄物の処理及び清掃に関する法律施行令第6条の11第2号に該当する者)への処理委託量
  - (12) ⑫欄 (10)の量のうち、処理業者への再生利用委託量
  - (13) ⑬欄 (10)の量のうち、認定熱回収施設設置者(廃棄物の処理及び清掃に関する法律第15条の3の3第1項の認定を受けた者)である処理業者への焼却処理委託量
  - (14) ⑭欄 (10)の量のうち、認定熱回収施設設置者以外の熱回収を行っている処理業者への焼却処理委託量
- 5 第2面の左下の表には、項目ごとに、産業廃棄物処理計画に記載したそれぞれの実績値を記入すること。
- 6 産業廃棄物の種類が2以上あるときは、産業廃棄物の種類ごとに、第2面の例により産業廃棄物処理計画の実施状況を明らかにした書面を作成し、当該書面を添付すること。
- 7 ※欄には、何も記入しないこと。

産 業 廃 棄 物 処 理 計 画 実 施 状 況 報 告 書 の [ 集 計 用 シ ー ト ]

報 出 行

社 所	名 称	担 当 部 署	担 当 者 氏 名	電 話 番 号	FAX	電 子 メール アドレス
各 行 政 庁 の 所 管 区 域 内 の 作 業 所 (現 場) を 総 括 的 に 管 理 す る 支 店 等 の 住 所	各 行 政 庁 の 所 管 区 域 内 の 作 業 所 (現 場) を 総 括 的 に 管 理 す る 支 店 等 の 名 称	機 関 担 当 部 署 の 名 称	機 関 担 当 者 の 氏 名	機 関 担 当 部 署 の 電 話 番 号	機 関 担 当 部 署 の FAX 番 号	機 関 担 当 部 署 の 電 子 メール アドレス
〒689-0064 米 子 市 道 原 町 27 番 2 号	大 機 工 業 株 式 会 社 米 子 支 店	米 子 総 務 課	土 間 雅 幸	069-22-6117		mizoseki@docubase.jp

鳥 取 県 H25 年 度

産 業 廃 棄 物 の 種 別	計 画 の 実 施 状 況										⑩ 優良認定処理業者 への処理委託量(t)	
	① 単 出 量	② 自 ら 運 送 車 両 利 用 し た 量	③ 自 己 直 接 担 当 地 分 又 は 運 送 車 両 入 荷 し た 量	④ 自 ら 中 間 処 理 し た 量	⑤ 自 ら 中 間 処 理 し た 量	⑥ 自 ら 中 間 処 理 し た 量	⑦ 自 ら 中 間 処 理 し た 量	⑧ 自 ら 中 間 処 理 し た 量	⑨ 自 ら 中 間 処 理 し た 量	⑪ 自 己 加 入 後 の 自 理 業 務 量 (t)		
建設汚泥	9,680								9,680			
廃油	0,000											
廃プラスチック類	202,291								202,291			1,870
建設工事の紙くず	23,430								23,430			
建設工事の木くず	631,395								631,395			
伐採木・伐根材	0,000											
建設工事の繊維くず	0,348								0,348			
ゴムくず	0,000											
金属くず	124,187								124,187			
ガラスくず、コンクリート くず及び陶磁器くず	44,590								44,590			
石膏ボード	142,510								142,510			
ALC	0,000											
その他がれき類	627,159								627,159			
コンクリートがら	3,551,356								3,551,356			
アスファルト・コンクリート がら	140,190								140,190			
建設系混合廃棄物(安定 型)	130,086								130,086			
建設系混合廃棄物(管理 型)	15,002								15,002			
建設系混合廃棄物(石綿 含有)	13,680								13,680			
建設系混合廃棄物(石綿 含有)	0,000											
炭石粉等(特別管理)	39,930								39,930			
総 合 計	5,695,834	0,000	0,000	0,000	0,000	0,000	0,000	0,000	5,695,834	0,000	0,000	1,870

(注1)トン単量に四捨五入。ただし、数字が有効であり小数点以下が少数点以下の桁で記述は可。  
(注2)上記の産業廃棄物の種類以外の排出実績があった場合は、必要に応じて、直務追加力ずるとともに、表面も追加してください。