

# 平成25年度鳥取空港周辺地域における航空機騒音調査結果

【大気・地球環境室】

大呂忠司

## 1 概要

### (1)調査地点及び調査期間

図1に調査地点、表1に調査期間等を示す。  
調査は年2回、連続7日間調査した。

### (2)調査方法

#### ア 調査

「航空機騒音に係る環境基準について（平成19年環境省告示第114号）」により定められた方法で実施した。

#### イ 測定条件

リオン製騒音自動測定器（NA-37）に航空機騒音識別ユニットを取り付けた状態で、継続時間5sec聴感補正回路A特性、動特性slow、設定レベルは、地点①63dB、地点②70dB、地点③65dBで実施した。

測定データの処理に当たっては、離着陸時刻との照合、実音再生、騒音の到来方向等の情報を基に航空機騒音の判別を行った。

なお、航空機騒音は、従前はWECPNLで評価されてきたが、平成25年4月1日に新たな環境基準が施行され、時間帯補正等価騒音レベル（Lden）で評価することとなった。

航空機騒音に係る環境基準値

地域の類型 <sup>(注1)</sup>	基準値（Lden）
I	57 dB以下
II	62 dB以下

注1 Iをあてはめる地域は専ら住居の用に供される地域、IIをあてはめる地域はI以外の地域であって通常の生活を保全する必要がある地域とされている。

注2 鳥取空港周辺地域では、地域の類型の指定は行われていない。

## 2 調査結果

### (1)平成25年度の結果

地点①が45.5（33.0～49.6）、地点②が54.8（48.0～62.1）、地点③が48.8（40.9～53.2）であり、すべての地点で52dB（I類型基準値相当）以下であった。

### (2)経年変化

各地点の経年変化を表3、図2に示す。

Ldenによる評価は、平成22年度から実施しており、全地域でほぼ横ばい傾向であった。



図1 調査地点

表1 調査地点及び調査期間（平成25年度）

地点番号	住所(名称)	調査期間	
地点①	鳥取市賀露(賀露公民館)	5/16(木)～22(水)	11/7(木)～13(水)
地点②	鳥取市湖山西(旧県警航空隊)	5/18(土)～24(金)	1/9(木)～15(水)
地点③	鳥取市伏野中茶屋(警察学校)	5/16(木)～22(水)	11/7(木)～13(水)

表2 調査結果（平成25年度：Lden）

(単位：dB)

調査日		地点①	地点②	地点③	備考
5月	第1日目	41.1	48.0	49.0	
	第2日目	49.6	50.1	41.8	
	第3日目	47.1	53.3	40.9	
	第4日目	48.3	59.9	41.0	
	第5日目	33.6	51.3	49.2	
	第6日目	41.6	54.7	48.3	
	第7日目	33.8	62.1	48.3	
	週平均	45.4	56.9	46.8	
11月	第1日目	42.7	52.7	49.0	
	第2日目	45.6	49.7	46.8	
	第3日目	48.8	48.6	50.6	
	第4日目	49.3	49.2	53.2	
	第5日目	37.6	51.5	49.5	
	第6日目	44.5	51.0	49.1	
	第7日目	33.0	49.9	50.0	
	週平均	45.6	50.6	50.2	
年平均	45.5	54.8	48.8		

表3 経年変化（Lden）

(単位：dB)

	H22	H23	H24	H25
地点①	43.5	48.7	45.2	45.5
地点②	52.3	58.0	54.4	54.8
地点③	47.5	47.4	47.6	48.8

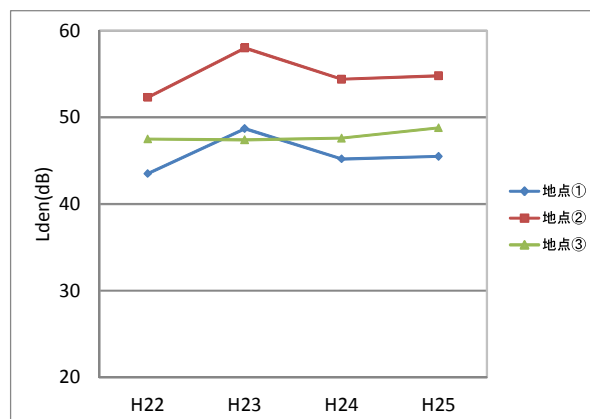


図2 経年変化（Lden）

(参考) WECPNLとの比較

改正前の環境基準で採用されていたWECPNLについても算出したところ、結果は表5、6及び図3のとおりであり、経年変化はLdenの経年変化と同様の傾向を示した。

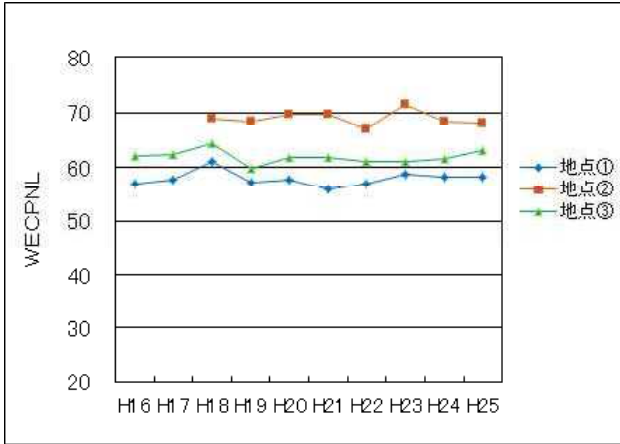


図3 経年変化 (WECPNL)

WECPNL70~80の地域では、WECPNL-Lden≒13と言われているが、本調査ではWECPNLとLdenの差は、12.7~14.5であった。

表4 WECPNLとLdenの差

	地点①	地点②	地点③
WECPNL - Lden	12.7	13.4	14.5

また、LdenとWECPNLとは、図5に示すとおり、これまでの結果と同様、強い相関があった。

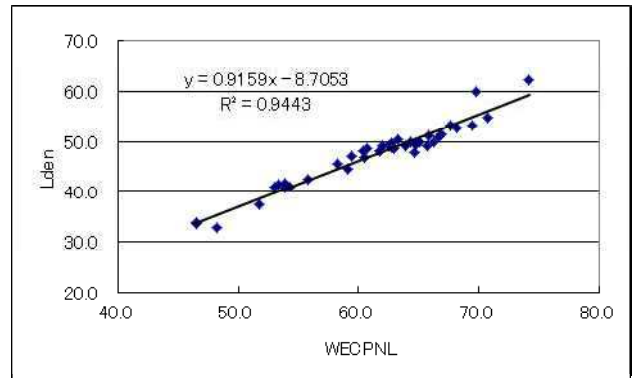


図4 LdenとWECPNLとの相関 (N=42)

表5 調査結果（平成25年度：WECPNL）

（単位：WECPNL）

調査日		地点①	地点②	地点③	備考
5月	第1日目	53.0	64.7	62.9	
	第2日目	62.8	66.3	53.9	
	第3日目	59.4	67.7	53.9	
	第4日目	60.4	69.8	54.3	
	第5日目	46.5	65.8	62.5	
	第6日目	53.4	70.7	61.8	
	第7日目	46.5	74.2	61.8	
	週平均	58.0	69.6	60.3	
11月	第1日目	55.8	68.2	62.8	
	第2日目	58.3	64.8	60.5	
	第3日目	60.7	63.0	63.3	
	第4日目	62.0	65.7	69.5	
	第5日目	51.8	66.9	64.8	
	第6日目	59.1	66.7	63.9	
	第7日目	48.2	65.1	64.4	
	週平均	58.4	66.1	65.0	
年平均		58.2	68.2	63.3	

表6 経年変化（WECPNL）

（単位：WECPNL）

	H16	H17	H18	H19	H20	H21	H22	H23	H24	H25
地点①	56.8	57.7	61.1	57.2	57.8	56.0	57.0	58.8	58.3	58.2
地点②	—	—	69.0	68.3	69.8	69.7	67.0	71.4	68.3	68.2
地点③	62.2	62.3	64.6	59.8	61.9	62.0	61.1	61.0	61.5	63.3