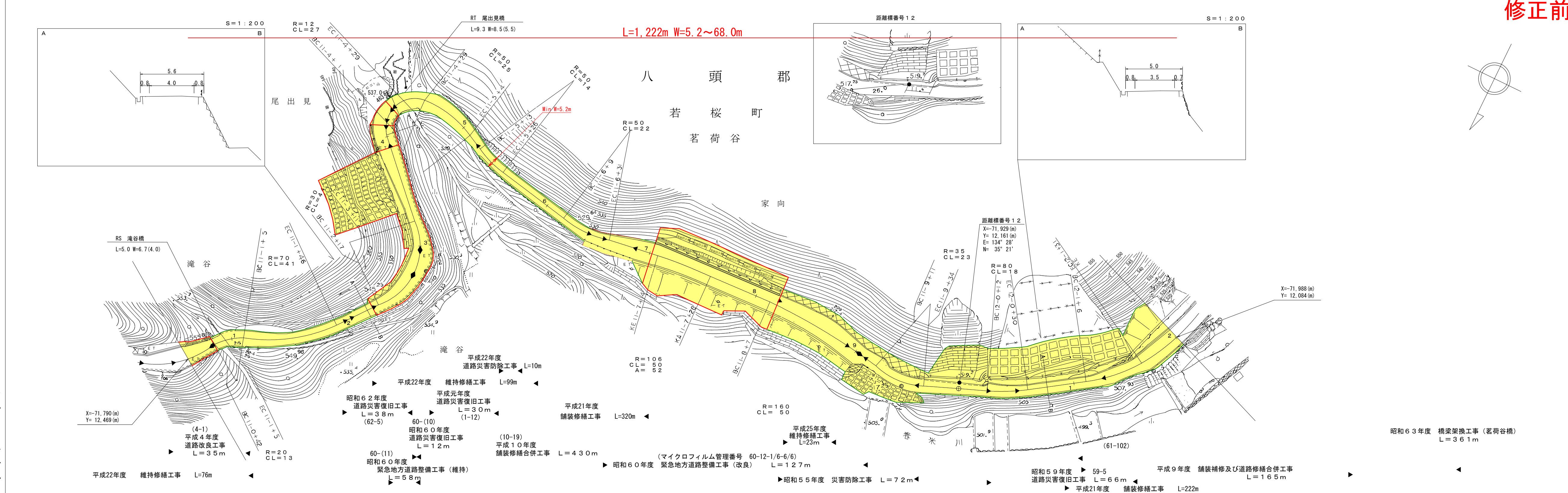


道 路 台 帳 平 面 図

鳥 取 県

調整年月	平成26年3月	図面縮尺	1:1000	路線コード	15-482	道路種別	一般国道	路線名	482号	区間	11-1~12-2	図面番号	135-11
------	---------	------	--------	-------	--------	------	------	-----	------	----	-----------	------	--------

修正前



車道幅員			W=4.0		W=5.5		W=3.5		W=6.0		W=3.5		W=6.0
路面種別						A					B		A
縦断勾配			1.1-2%	1.0-2%	8.4%	9.0%	8.1%	6.7%	2.9%	1.0-8%	9.0%	5.6%	
距離程	11-1	11-2	11-3	11-4	11-5	11-6	11-7	11-8	11-9	11-10	11-11	11-12	12-1

アサヒコンサルタント株式会社

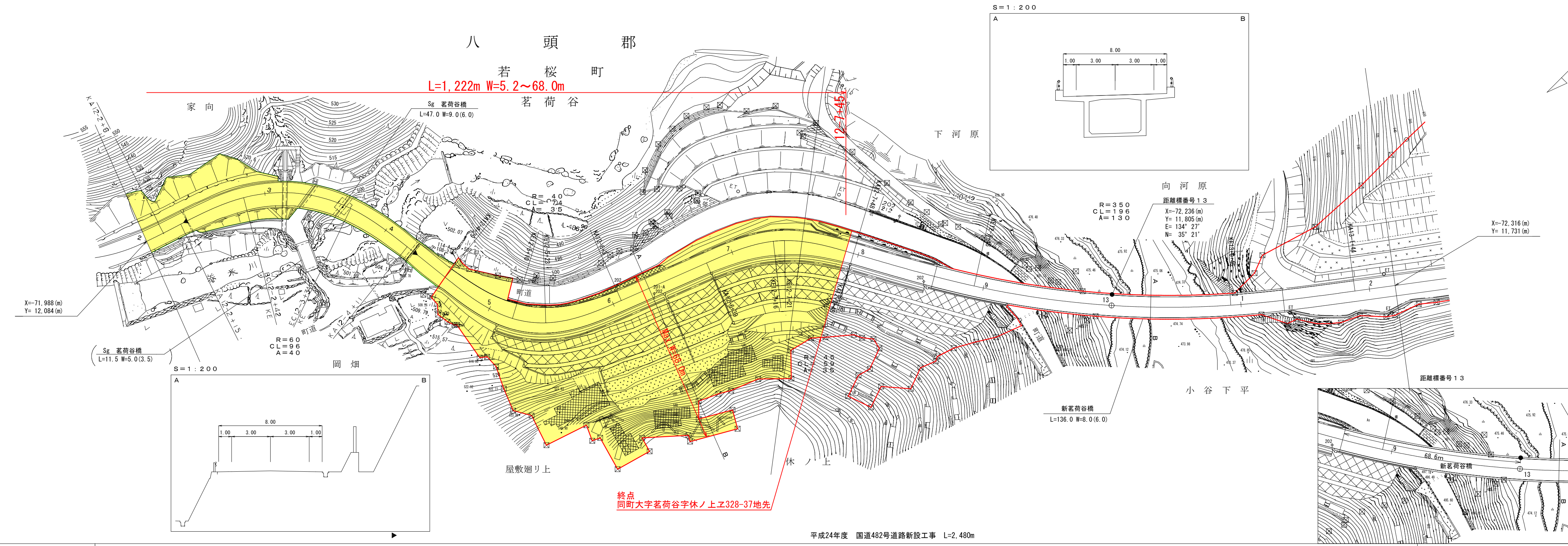
この地図は、建設省国土院長の承認を得て、同院所管の測量標及び測量成果を使用して調製したものである。(承認番号)昭55 中公第44号

道 路 台 帳 平 面 図

鳥 取 県

調整年月	平成26年3月	図面縮尺	1:1000	路線コード	15-482	道路種別	一般国道	路線名	482号	区間	12-3 ~ 13-2	図面番号	135-12
------	---------	------	--------	-------	--------	------	------	-----	------	----	-------------	------	--------

修正前



平成24年度 国道482号道路新設工事 L=2,480m

車道幅員	W=6.0
路面種別	A
縦断勾配	
距離程	

アサヒコンサルタント株式会社