



### これまでの取り組み

- \* 東部森林組合  
経験の浅い職員の資質向上
- \* 新規参入者  
基本的な林業技術の指導・支援

### これまでの取り組み

#### 東部森林組合

作業道及び間伐研修等の実施

#### 作業道研修会



## 課題

### 東部森林組合

作業道については、横断排水工の適正な施工がなされるようになった。

路網計画に当たって、傾斜区分図の有効性が理解されるようになったが、その活用は十分とはいえない。

### 新規参入者

技術指導・支援を実施した結果定着化が図られているが、技術の習得は十分とはいえない。

## 今年度の取り組み

### 東部森林組合

\* 施行団地にあった効率的で安全性の高い路整備の推進

傾斜区分図を活用した安全性及び作業効率を重視したルート設定の習得

### 新規参入者

\* 林業技術の習得(安全研修会の実施)

### 東部森林組合

#### 適正な路網整備

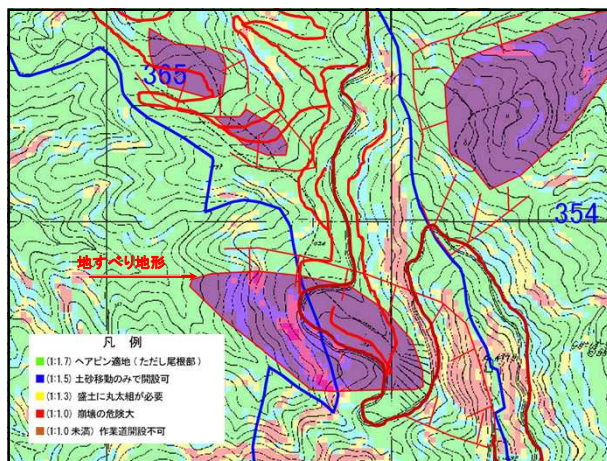
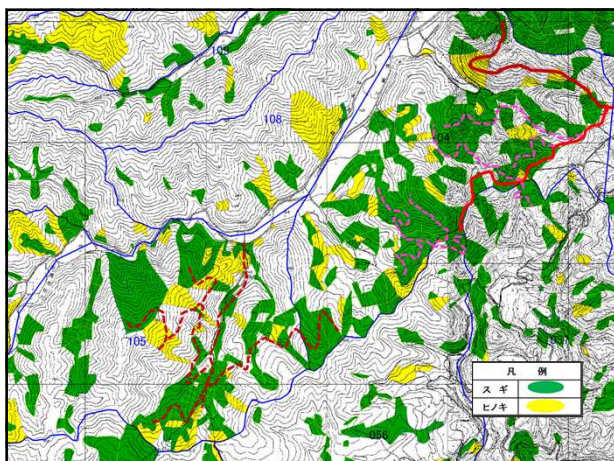
低コスト林業を推進するためには、路網の整備が必要！！



林道：森林整備や木材生産を進める上で幹線となる。

林業専用道：幹線となる林道を補完。トラック(4t以上)や大型林業用機械等が走行。

森林作業道：森林の施業のために利用。主に林業用機械等が走行。



### 作業道開設指導(現地踏査)



※ルート選定指導

### 作業道開設指導



※ルート指導・助言

※法面切り取り指導・助言

### 作業道整備の状況



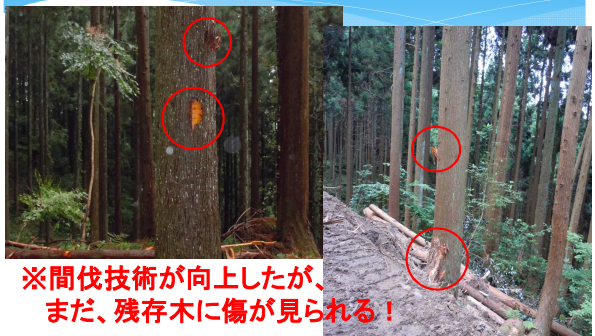
※直営班  
波形線形・マウンド排水工が取り入れられるようになった。

### 作業道整備の状況



請負施行  
\* 波形線形・路面排水に不備な点が見られる。

### 間伐施行地の状況



※間伐技術が向上したが、  
まだ、残存木に傷が見られる！

### 間伐施行地の状況



間伐率 40%  
間伐率について検討が必要

### 新規参入者



今年度 2社が参入を相談  
2社検討中

### 安全講習会の開催

今年度死亡事故が発生！  
フォワーダによる安全作業について

新規参入者を対象  
車両系林業機械の安全作業について

※安全意識の高揚が図られた！



## まとめ

### 東部森林組合

- \* 作業道ルートの設定に当たって傾斜区分図の活用が図られ、安全性及び作業効率を重視したルート設定技術の習得が図られるとともに、作業道開設・間伐技術が向上した。

### 新規参入者

- \* 労働安全防止に対する意識の高揚が図られた。
- \* 新たに林業に参入する検討の一助となった。

## 残された課題

### 東部森林組合

- 作業道整備  
適正な排水処理（波形線形、マウンド排水）
- 林業技術の習得  
残存木に傷をつけない伐倒・搬出技術の習得  
間伐率の検討が必要（持続可能な林業経営）

### 新規参入者

- 林業技術指導・支援を引き続き実施

ご清聴ありがとうございました。