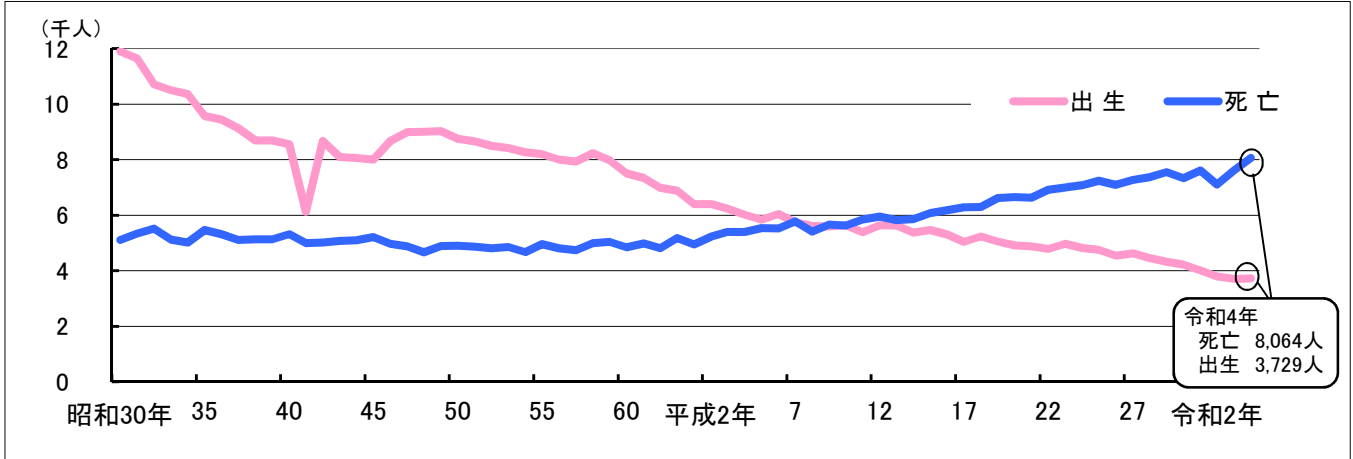


# 鳥取県の人口

## 人口動態（自然増減）～鳥取県人口移動調査結果

### 自然動態の推移(昭和30年～令和4年)

毎年の人口動態について、昭和30年から令和4年までの推移をみると、自然動態では昭和30年から平成6年までは出生数が死亡数を上回っていましたが、平成11年以降は死亡数が出生数を上回る自然減少傾向が続いています。



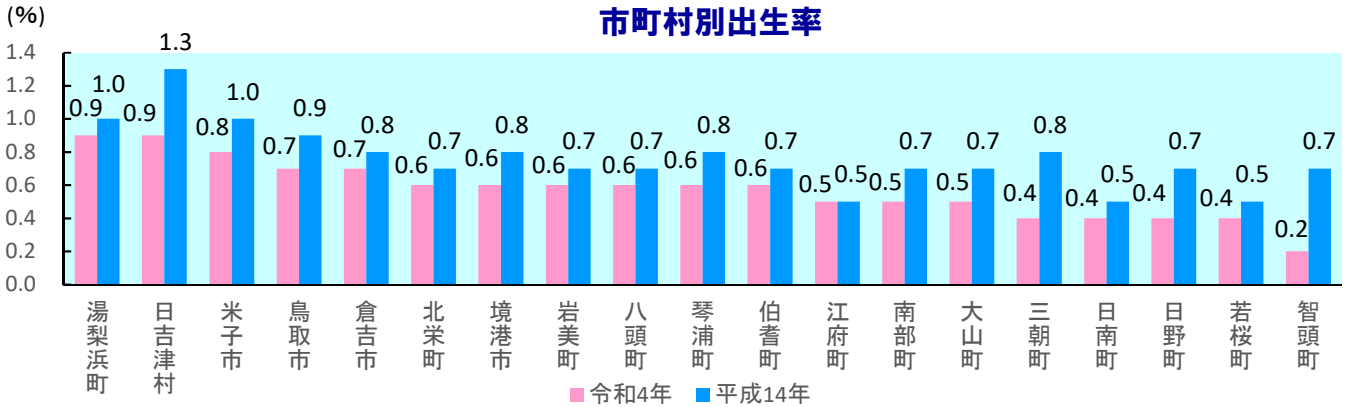
### 市町村別出生率・死亡率(令和4年)

人口百人当たりの出生率、死亡率を市町村別にみると、湯梨浜町、日吉津村、米子市、鳥取市など市部及び周辺町村では、出生率が高く死亡率が低くなっています。

一方、日南町、江府町、日野町、若桜町などの山間地域の町では、死亡率が高く出生率が低い傾向となっています。

また、20年前(平成14年)と比べると、出生率は江府町を除きすべての市町村で低下し、死亡率はすべての市町村で上昇しています。

#### 市町村別出生率



#### 市町村別死亡率

