

(1)鳥取産業体育館

区分	単価	4月			5月			6月			
		件数	利用者数	金額	件数	利用者数	金額	件数	利用者数	金額	
大体育館	非営利	全面	810	1,125	51,394	8	790	51,030	7	520	37,908
		不徴収	(1)	(70)	(2,552)	(4)	(1,270)	(24,786)	(7)	(1,090)	(40,824)
		2階口ビ-	100	46	481	36	280	17,900	33	301	10,600
		ステージ	200	20	201	0	34	412	0	42	618
		1/3面	200	189	2,044	170	1,695	75,390	169	1,666	75,890
			(69)	(513)	(30,510)	(67)	(527)	(28,810)	(72)	(618)	(32,130)
	徴収	全面	1,620	0	0	0	0	0	0	0	
		(0)	(0)	(0)	(0)	(0)	(0)	(0)	(0)	(0)	
	小計		263	3,851	158,534	248	3,177	144,320	251	3,105	124,398
		(78)	(640)	(35,112)	(80)	(1,863)	(58,296)	(93)	(1,798)	(79,454)	
	営利	全面	28,510	2	1,400	307,908	3	500	1,052,019	0	0
		(0)	(0)	(0)	(0)	(0)	(0)	(0)	(0)	(0)	
徴収	全面	40,740	0	0	0	0	0	0	0		
	(0)	(0)	(0)	(0)	(0)	(0)	(0)	(0)	(0)		
小計		2	1,400	307,908	3	500	1,052,019	0	0	0	
	(0)	(0)	(0)	(0)	(0)	(0)	(0)	(0)	(0)		
大体育館計		265	5,251	466,442	251	3,677	1,196,339	251	3,105	124,398	
	(78)	(640)	(35,112)	(80)	(1,863)	(58,296)	(93)	(1,798)	(79,454)		
小体育館	非営利	不徴収	200	81	651	29,910	64	540	34,330	62	395
			(48)	(491)	(18,990)	(32)	(457)	(17,710)	(32)	(433)	(19,410)
		徴収	300	0	0	0	0	0	0	2	40
			(0)	(0)	(0)	(0)	(0)	(0)	(0)	(0)	(0)
	小計		81	651	29,910	64	540	34,330	64	435	26,900
		(48)	(491)	(18,990)	(32)	(457)	(17,710)	(32)	(433)	(19,410)	
	営利	不徴収	7,120	0	0	0	0	0	0	0	0
			(0)	(0)	(0)	(0)	(0)	(0)	(0)	(0)	(0)
		徴収	10,180	0	0	0	0	0	0	0	0
			(0)	(0)	(0)	(0)	(0)	(0)	(0)	(0)	(0)
	小計		0	0	0	0	0	0	0	0	
		(0)	(0)	(0)	(0)	(0)	(0)	(0)	(0)	(0)	
小体育館計		81	651	29,910	64	540	34,330	64	435	26,900	
	(48)	(491)	(18,990)	(32)	(457)	(17,710)	(32)	(433)	(19,410)		
会議室	非営利	不徴収	150	14	183	5,175	18	199	7,575	19	274
			(7)	(36)	(2,325)	(2)	(10)	(525)	(5)	(75)	(1,650)
		徴収	250	0	0	0	0	0	0	0	0
			(0)	(0)	(0)	(0)	(0)	(0)	(0)	(0)	(0)
	小計		14	183	5,175	18	199	7,575	19	274	7,050
		(7)	(36)	(2,325)	(2)	(10)	(525)	(5)	(75)	(1,650)	
	営利	不徴収	300	3	6	4,500	1	2	1,500	0	0
			(0)	(0)	(0)	(0)	(0)	(0)	(0)	(0)	(0)
		徴収	500	0	0	0	0	0	0	0	0
			(0)	(0)	(0)	(0)	(0)	(0)	(0)	(0)	(0)
	小計		3	6	4,500	1	2	1,500	0	0	0
		(0)	(0)	(0)	(0)	(0)	(0)	(0)	(0)	(0)	
会議室計		17	189	9,675	19	201	9,075	19	274	7,050	
	(7)	(36)	(2,325)	(2)	(10)	(525)	(5)	(75)	(1,650)		
一般利用	児童又は中学生 高校生又は学生										
	一般	70	0	0	0	0	0	0	0	0	
		(0)	(0)	(0)	(0)	(0)	(0)	(0)	(0)	(0)	
	一般利用計		0	0	0	0	0	0	0	0	
	(0)	(0)	(0)	(0)	(0)	(0)	(0)	(0)	(0)		
施設利用計		363	6,091	506,027	334	4,418	1,239,744	334	3,814	158,348	
	(133)	(1,167)	(56,427)	(114)	(2,330)	(76,531)	(130)	(2,306)	(100,514)		
設備	大体育館	設備	1,797	0	42,510	1,028	0	28,920	444	0	14,650
			(0)	(0)	(0)	(144)	(0)	(4,120)	(92)	(0)	(3,480)
		小体育館	0	0	0	12	0	210	142	0	4,250
			(0)	(0)	(0)	(0)	(0)	(0)	(20)	(0)	(200)
	控室	25	0	750	23	0	690	17	0	510	
		(0)	(0)	(0)	(0)	(0)	(0)	(0)	(0)	(0)	
	小計		1,822	0	43,260	1,063	0	29,820	603	0	19,410
		(0)	(0)	(0)	(144)	(0)	(4,120)	(112)	(0)	(3,680)	
	小体育館	設備	523	0	43,550	422	0	36,950	589	0	55,050
			(7)	(0)	(650)	(7)	(0)	(1,250)	(7)	(0)	(1,000)
		小体育館	320	5	30,000	180	0	16,350	171	0	14,200
			(5)	(0)	(300)	(4)	(0)	(200)	(3)	(0)	(400)
控室	1	0	0	0	0	0	0	0	0		
	(0)	(0)	(0)	(0)	(0)	(0)	(0)	(0)	(0)		
小計		844	0	73,550	602	0	53,300	760	0	69,250	
	(12)	(0)	(950)	(11)	(0)	(1,450)	(10)	(0)	(1,400)		
設備計		2,666	0	116,810	1,665	0	83,120	1,363	0	88,660	
	(12)	(0)	(950)	(155)	(0)	(5,570)	(122)	(0)	(5,080)		
冷房	大体育館	11,000	0	0	1	0	22,000	1	0	55,000	
		(0)	(0)	(0)	(2)	(0)	(154,000)	(2)	(0)	(176,000)	
	小体育館	1,830	0	0	0	0	0	3	0	16,470	
		(0)	(0)	(0)	(0)	(0)	(0)	(0)	(0)	(0)	
控室	200	0	0	0	0	0	8	0	4,200		
	(0)	(0)	(0)	(0)	(0)	(0)	(0)	(0)	(0)		
冷房計		0	0	0	1	0	22,000	12	0	75,670	
	(0)	(0)	(0)	(2)	(0)	(154,000)	(2)	(0)	(176,000)		
暖房	大体育館	9,570	0	0	0	0	0	0	0	0	
		(0)	(0)	(0)	(0)	(0)	(0)	(0)	(0)	(0)	
	小体育館	1,220	0	0	0	0	0	0	0	0	
		(0)	(0)	(0)	(0)	(0)	(0)	(0)	(0)	(0)	
控室	100	2	700	1	0	200	0	0	0		
	(0)	(0)	(0)	(0)	(0)	(0)	(0)	(0)	(0)		
暖房計		2	0	700	1	0	200	0	0	0	
	(0)	(0)	(0)	(0)	(0)	(0)	(0)	(0)	(0)		
電灯料	大体育館	41	0	16,560	37	0	21,780	45	0	35,580	
		(0)	(0)	(0)	(2)	(0)	(5,400)	(2)	(0)	(5,760)	
	小体育館	0	0	0	0	0	0	0	0	0	
		(0)	(0)	(0)	(0)	(0)	(0)	(0)	(0)	(0)	
電灯料計		41	0	16,560	37	0	21,780	45	0	35,580	
	(0)	(0)	(0)	(2)	(0)	(5,400)	(2)	(0)	(5,760)		
施設利用合計		3,072	6,091	640,097	2,038	4,418	1,366,844	1,754	3,814	358,258	
	(145)	(1,167)	(57,377)	(273)	(2,330)	(241,501)	(256)	(2,306)	(287,354)		
スポーツ教室	児童又は中学生	8	8	69,020	8	83	2,030	10	108	0	
	高校生	0	0	0	0	0	0	0	0	0	
	学生一般入	28	450	603,900	28	374	0	38	583	0	
	小計	36	530	672,920	36	457	2,030	48	691	0	
イベント	児童又は中学生	0	0	0	0	0	0	0	0	0	
	高校生	0	0	0	0	0	0	0	0	0	
	学生一般入	0	0	0	0	0	0	2	160	0	
	小計	0	0	0	0	0	0	2	160	0	
自動販売機手数料			0			108,813			130,072		
雑収益			610			400			5,270		
総合計	有 料	3,108	6,621	1,313,627	2,074	4,875	1,478,087	1,804	4,665	493,600	
	減 免	(145)	(1,167)	(57,377)	(273)	(2,330)	(241,501)	(256)	(2,306)	(287,354)	
	合 計	3,253	7,788	1,371,004	2,347	7,205	1,719,588	2,060	6,971	780,954	

()内、減免・無料の件数、人数、減免額(1/2減免で徴収した金額は、上段に記入。ただし、件数、人数は上段には記入しない。)

利用者数及び利用料金の収入状況

(1)鳥取産業体育館

NO.2

区分	7月			8月			9月					
	件数	利用者数	金額	件数	利用者数	金額	件数	利用者数	金額			
大体育館	非営利	全面	6	740	38,070	9	630	43,011	11	1,823	43,537	
		不徴収	(6)	(1,420)	(44,469)	(1)	(200)	(8,748)	(5)	(580)	(30,983)	
		2階口ビー	35	262	12,900	47	314	14,550	36	182	14,800	
		ステージ	29	213	0	26	200	0	23	194	0	
		1/3面	177	2,091	81,540	203	1,637	93,700	140	1,256	60,170	
	徴収	0	0	0	0	0	0	2	40	9,072		
	小計	247	3,306	132,510	285	2,781	151,261	212	3,495	127,579		
	大体育館計	(77)	(1,953)	(77,329)	(69)	(658)	(35,738)	(69)	(1,122)	(57,933)		
	営利	不徴収	0	0	0	0	0	0	2	1,000	461,862	
		徴収	0	0	0	0	0	1	150	81,480		
		小計	0	0	0	0	0	3	1,150	543,342		
		大体育館計	247	3,306	132,510	285	2,781	151,261	215	4,645	670,921	
		小計	(77)	(1,953)	(77,329)	(69)	(658)	(35,738)	(69)	(1,122)	(57,933)	
	小体育館	非営利	不徴収	73	512	31,280	85	462	33,430	48	457	28,360
			徴収	0	0	0	0	0	0	0	0	
小計			73	512	31,280	85	462	33,430	48	457	28,360	
小体育館計			(35)	(366)	(20,200)	(44)	(537)	(19,650)	(27)	(351)	(16,800)	
営利			0	0	0	0	0	0	0	0		
徴収		0	0	0	0	0	0	0	0			
小計		0	0	0	0	0	0	0	0			
小体育館計		73	512	31,280	85	462	33,430	48	457	28,360		
小計		(35)	(366)	(20,200)	(44)	(537)	(19,650)	(27)	(351)	(16,800)		
会議室		非営利	不徴収	10	248	3,375	18	230	6,975	6	171	1,950
			徴収	0	0	0	0	0	0	0	0	
			小計	10	248	3,375	18	230	6,975	6	171	1,950
			会議室計	(4)	(23)	(1,575)	(7)	(26)	(2,175)	(2)	(4)	(600)
			営利	2	4	3,000	1	5	1,500	1	2	1,500
		徴収	0	0	0	0	0	0	0	0		
	小計	2	4	3,000	1	5	1,500	1	2	1,500		
	会議室計	12	252	6,375	19	235	8,475	7	173	3,450		
	小計	(4)	(23)	(1,575)	(7)	(26)	(2,175)	(2)	(4)	(600)		
	一般利用	児童又は中学生	()	()	()	()	()	()	()	()	()	
		高校生又は学生	()	()	()	()	()	()	()	()	()	
		一般	()	()	()	()	()	()	()	()	()	
		一般利用計	0	0	0	0	0	0	0	0		
		施設利用計	332	4,070	170,165	389	3,478	193,166	270	5,275	702,731	
	小計	(116)	(2,342)	(99,104)	(120)	(1,221)	(57,563)	(98)	(1,477)	(75,333)		
設備	大体育館	不徴収	1,745	0	36,500	1,224	0	26,400	729	0	19,950	
		徴収	(165)	()	(5,830)	()	()	(0)	(100)	()	(3,640)	
		小計	1,580	0	30,670	1,224	0	26,400	629	0	16,310	
		設備計	(116)	(0)	(5,830)	(13)	(0)	(950)	(111)	(0)	(5,390)	
		小計	1,764	0	37,060	1,355	0	29,960	785	0	21,920	
	小体育館	不徴収	523	0	44,850	529	0	43,700	386	0	35,550	
		徴収	(11)	()	(1,800)	(10)	()	(900)	(7)	()	(1,250)	
		小計	512	0	43,050	519	0	42,800	379	0	34,300	
		設備計	(13)	(0)	(1,900)	(13)	(0)	(950)	(11)	(0)	(1,750)	
		小計	714	0	62,250	767	0	66,750	538	0	49,550	
	控室	不徴収	15	0	450	18	0	540	9	0	270	
		徴収	(0)	()	(0)	(0)	()	(0)	(0)	()	(0)	
		小計	15	0	450	18	0	540	9	0	270	
		設備計	(13)	(0)	(1,900)	(13)	(0)	(950)	(11)	(0)	(1,750)	
		小計	714	0	62,250	767	0	66,750	538	0	49,550	
冷房	不徴収	7	0	539,000	5	0	330,000	6	0	330,000		
	徴収	(3)	()	(275,000)	(0)	()	(0)	(2)	()	(176,000)		
	小計	4	0	264,000	5	0	330,000	4	0	154,000		
	設備計	(13)	(0)	(1,900)	(13)	(0)	(950)	(11)	(0)	(1,750)		
	小計	10	0	32,940	24	0	106,140	6	0	31,110		
暖房	不徴収	19	0	16,400	18	0	14,200	11	0	9,800		
	徴収	(0)	()	(0)	(0)	()	(0)	(0)	()	(0)		
	小計	19	0	16,400	18	0	14,200	11	0	9,800		
	設備計	(13)	(0)	(1,900)	(13)	(0)	(950)	(11)	(0)	(1,750)		
	小計	36	0	588,340	47	0	450,340	23	0	370,910		
電灯料	不徴収	0	0	0	0	0	0	0	0			
	徴収	(0)	()	(0)	(0)	()	(0)	(0)	()	(0)		
	小計	0	0	0	0	0	0	0	0			
	設備計	(13)	(0)	(1,900)	(13)	(0)	(950)	(11)	(0)	(1,750)		
	小計	53	0	27,180	51	0	19,140	50	0	32,460		
イベント	不徴収	0	0	0	0	0	0	0	0			
	徴収	(0)	()	(0)	(0)	()	(0)	(0)	()	(0)		
	小計	0	0	0	0	0	0	0	0			
	設備計	(13)	(0)	(1,900)	(13)	(0)	(950)	(11)	(0)	(1,750)		
	小計	53	0	27,180	51	0	19,140	50	0	32,460		
施設利用合計	不徴収	2,899	4,070	884,995	2,609	3,478	759,356	1,666	5,275	1,177,571		
	徴収	(299)	(2,342)	(389,034)	(133)	(1,221)	(58,513)	(213)	(1,477)	(262,483)		
	小計	2,600	1,728	495,961	2,476	2,257	700,843	1,453	3,798	915,088		
	設備計	(13)	(0)	(1,900)	(13)	(0)	(950)	(11)	(0)	(1,750)		
	小計	2,587	1,728	494,061	2,463	2,257	699,893	1,442	3,798	913,338		
スポーツ教室	児童又は中学生	4	39	0	1	7	58,870	4	51	2,030		
	高校生	0	0	0	0	0	0	0	0			
	学生一般	17	290	0	3	51	562,725	21	410	21,350		
	小計	21	329	0	4	58	621,595	25	461	23,380		
	小計	21	329	0	4	58	621,595	25	461	23,380		
イベント	児童又は中学生	0	0	0	0	0	0	0	0			
	高校生	0	0	0	0	0	0	0	0			
	学生一般	2	39	19,500	0	0	0	0	0			
	小計	2	39	19,500	0	0	0	0	0			
	小計	2	39	19,500	0	0	0	0	0			
自動販売機手数料	不徴収	—	—	150,007	—	—	186,825	—	—	157,173		
	徴収	—	—	1,070	—	—	1,180	—	—	660		
	小計	—	—	151,077	—	—	188,005	—	—	157,833		
	設備計	(13)	(0)	(1,900)	(13)	(0)	(950)	(11)	(0)	(1,750)		
	小計	2,922	4,438	1,055,572	2,613	3,536	1,568,956	1,691	5,736	1,358,784		
総合計	不徴収	(299)	(2,342)	(389,034)	(133)	(1,221)	(58,513)	(213)	(1,477)	(262,483)		
	徴収	3,221	6,780	1,444,606	2,746	4,757	1,627,469	1,904	7,213	1,621,267		
	小計	2,922	4,438	1,055,572	2,613	3,536	1,568,956	1,691	5,736	1,358,784		
	設備計	(13)	(0)	(1,900)	(13)	(0)	(950)	(11)	(0)	(1,750)		
	小計	2,909	4,438	1,053,672	2,600	3,536	1,568,006	1,680	5,736	1,357,034		

()内、減免・無料の件数、人数、減免額(1/2減免)

区分	10月			11月			12月					
	件数	利用者数	金額	件数	利用者数	金額	件数	利用者数	金額			
大体育館	非営利	不徴収	全面	11	1,210	70,348	9	1,480	44,793	8	970	49,572
			(7)	(1,130)	(43,376)	(3)	(1,410)	(31,347)	(5)	(1,272)	(27,054)	
			2階ロビー	41	370	21,050	41	301	12,200	30	220	12,200
			(12)	(63)	(7,150)	(22)	(105)	(9,700)	(12)	(52)	(5,700)	
			ステージ	37	292	0	25	254	0	29	240	0
	1/3面	141	1,614	64,320	190	1,879	83,340	179	1,504	75,450		
	(64)	(520)	(27,720)	(71)	(589)	(31,740)	(61)	(513)	(24,910)			
	徴収	0	0	0	0	0	0	0	0	0		
	(0)	(0)	(0)	(0)	(0)	(0)	(0)	(0)	(0)			
	小計	230	3,486	155,718	265	3,914	140,333	246	2,934	137,222		
	(83)	(1,713)	(78,246)	(96)	(2,104)	(72,787)	(78)	(1,837)	(57,664)			
	営利	不徴収	全面	2	480	718,452	0	0	0	0	0	0
			(0)	(0)	(0)	(0)	(0)	(0)	(0)	(0)	(0)	
			徴収	1	300	329,994	0	0	0	0	0	0
			(0)	(0)	(0)	(0)	(0)	(0)	(0)	(0)	(0)	
小計			3	780	1,048,446	0	0	0	0	0	0	
(0)	(0)	(0)	(0)	(0)	(0)	(0)	(0)	(0)				
大体育館計	233	4,266	1,204,164	265	3,914	140,333	246	2,934	137,222			
(83)	(1,713)	(78,246)	(96)	(2,104)	(72,787)	(78)	(1,837)	(57,664)				
小体育館	非営利	不徴収	全面	63	666	39,180	68	754	30,050	65	773	27,380
			(29)	(299)	(12,560)	(32)	(453)	(14,770)	(33)	(394)	(19,380)	
			徴収	0	0	0	0	0	0	0	0	0
			(0)	(0)	(0)	(0)	(0)	(0)	(0)	(0)	(0)	
			小計	63	666	39,180	68	754	30,050	65	773	27,380
	(29)	(299)	(12,560)	(32)	(453)	(14,770)	(33)	(394)	(19,380)			
	営利	不徴収	全面	0	0	0	1	55	57,672	0	0	0
			(0)	(0)	(0)	(0)	(0)	(0)	(0)	(0)	(0)	
			徴収	0	0	0	0	0	0	0	0	0
			(0)	(0)	(0)	(0)	(0)	(0)	(0)	(0)	(0)	
			小計	0	0	0	1	55	57,672	0	0	0
	(0)	(0)	(0)	(0)	(0)	(0)	(0)	(0)	(0)			
	小体育館計	63	666	39,180	69	809	87,722	65	773	27,380		
	(29)	(299)	(12,560)	(32)	(453)	(14,770)	(33)	(394)	(19,380)			
	会議室	非営利	不徴収	全面	16	237	7,200	23	189	12,450	17	165
(3)				(10)	(1,050)	(6)	(43)	(1,800)	(1)	(1)	(300)	
徴収				0	0	0	0	0	0	0	0	0
(0)				(0)	(0)	(0)	(0)	(0)	(0)	(0)	(0)	
小計				16	237	7,200	23	189	12,450	17	165	6,600
(3)		(10)	(1,050)	(6)	(43)	(1,800)	(1)	(1)	(300)			
営利		不徴収	全面	1	5	1,500	2	10	3,000	1	5	1,500
			(0)	(0)	(0)	(0)	(0)	(0)	(0)	(0)	(0)	
			徴収	0	0	0	0	0	0	0	0	0
			(0)	(0)	(0)	(0)	(0)	(0)	(0)	(0)	(0)	
			小計	1	5	1,500	2	10	3,000	1	5	1,500
(0)		(0)	(0)	(0)	(0)	(0)	(0)	(0)	(0)			
会議室計		17	242	8,700	25	199	15,450	18	170	8,100		
(3)		(10)	(1,050)	(6)	(43)	(1,800)	(1)	(1)	(300)			
一般利用		児童又は中学生	()	()	()	()	()	()	()	()	()	
	高校生又は学生	()	()	()	()	()	()	()	()	()		
	一般	0	0	0	0	0	0	0	0	0		
	(0)	(0)	(0)	(0)	(0)	(0)	(0)	(0)	(0)			
一般利用計	0	0	0	0	0	0	0	0	0			
(0)	(0)	(0)	(0)	(0)	(0)	(0)	(0)	(0)				
施設利用計	313	5,174	1,252,044	359	4,922	243,505	329	3,877	172,702			
(115)	(2,022)	(91,856)	(134)	(2,600)	(89,357)	(112)	(2,232)	(77,344)				
設備	大体育館	全面	1,574	0	43,410	470	0	16,890	1,174	0	30,490	
		(223)	(0)	(7,210)	(186)	(0)	(5,880)	(83)	(0)	(5,180)		
		小体育館	8	0	110	238	0	5,980	203	0	3,420	
		(0)	(0)	(0)	(0)	(0)	(0)	(0)	(0)	(0)		
		控室	10	0	300	17	0	510	15	0	450	
	(0)	(0)	(0)	(0)	(0)	(0)	(0)	(0)	(0)			
	小計	1,592	0	43,820	725	0	23,380	1,392	0	34,360		
	(223)	(0)	(7,210)	(186)	(0)	(5,880)	(83)	(0)	(5,180)			
	体育設備	大体育館	463	0	40,100	592	0	55,250	398	0	45,350	
		(32)	(0)	(1,600)	(39)	(0)	(2,250)	(4)	(0)	(800)		
		小体育館	152	0	12,950	181	0	16,150	160	0	14,450	
		(0)	(0)	(0)	(0)	(0)	(0)	(2)	(0)	(400)		
		控室	0	0	0	0	0	0	0	0	0	
	(0)	(0)	(0)	(0)	(0)	(0)	(0)	(0)	(0)			
	小計	615	0	53,050	773	0	71,400	558	0	59,800		
(32)	(0)	(1,600)	(39)	(0)	(2,250)	(6)	(0)	(1,200)				
設備計	2,207	0	96,870	1,498	0	94,780	1,950	0	94,160			
(255)	(0)	(8,810)	(225)	(0)	(8,130)	(89)	(0)	(6,380)				
冷房	大体育館	0	0	0	0	0	0	0	0	0		
	()	()	()	()	()	()	()	()	()			
	小体育館	0	0	0	0	0	0	0	0	0		
	()	()	()	()	()	()	()	()	()			
控室	0	0	0	0	0	0	0	0	0			
()	()	()	()	()	()	()	()	()				
冷房計	0	0	0	0	0	0	0	0	0			
(0)	(0)	(0)	(0)	(0)	(0)	(0)	(0)	(0)				
暖房	大体育館	0	0	0	0	0	3	0	210,540			
	(0)	(0)	(0)	(0)	(0)	(0)	(2)	()	(57,420)			
	小体育館	0	0	0	0	0	4	0	18,300			
	(0)	(0)	(0)	(0)	(0)	(0)	(0)	()	(0)			
控室	2	0	500	2	0	400	13	0	3,800			
(0)	()	(500)	(0)	()	(400)	(0)	()	(0)				
暖房計	2	0	500	2	0	400	20	0	232,640			
(0)	(0)	(0)	(0)	(0)	(0)	(2)	(0)	(57,420)				
電灯料	大体育館	42	0	24,480	65	0	25,560	60	0	30,360		
	(2)	()	(7,200)	(0)	()	(0)	(0)	()	(0)			
	小体育館	0	0	0	0	0	0	0	0	0		
(0)	(0)	(0)	(0)	(0)	(0)	(0)	(0)	(0)				
電灯料計	42	0	24,480	65	0	25,560	60	0	30,360			
(2)	(0)	(7,200)	(0)	(0)	(0)	(0)	(0)	(0)				
施設利用合計	2,564	5,174	1,373,894	1,924	4,922	364,245	2,359	3,877	529,862			
(372)	(2,022)	(107,866)	(359)	(2,600)	(97,487)	(203)	(2,232)	(141,144)				
スポーツ教室	児童又は中学生	3	59	0	8	78	0	7	23,345			
	高校生	0	0	0	0	0	0	0	0			
	学生・一般人	15	347	3,050	36	609	0	13	197			
	小計	18	406	3,050	44	687	0	20	246			
児童又は中学生	0	0	0	0	0	0	2	121				
高校生	0	0	0	0	0	0	0	0				
学生・一般人	0	0	0	0	0	0	1	42				
小計	0	0	0	0	0	0	3	163				
自動販売機手数料	-	-	143,155	-	-	144,024	-	-	131,318			
雑収益	-	-	980	-	-	2,200	-	-	5,900			
総合計	2,582	5,580	1,521,079	1,968	5,609	510,469	2,382	4,286	1,081,500			
(372)	(2,022)	(107,866)	(359)	(2,600)	(97,487)	(203)	(2,232)	(141,144)				
2,954	7,602	1,628,945	2,327	8,209	607,956	2,585	6,518	1,222,644				

()内、減免・無料の件数、人数、減免額(1/2減免)

区分	1月			2月			3月				
	件数	利用者数	金額	件数	利用者数	金額	件数	利用者数	金額		
大体育館	非営利	不徴収	7	945	52,123	13	980	78,813	13	1,655	64,880
			(3)	(176)	(6,197)	(1)	(60)	(3,645)	(5)	(540)	(27,703)
			2階ロビー	27	151	13,000	26	120	11,500	33	229
		(15)	(38)	(5,000)	(18)	(60)	(5,200)	(22)	(102)	(7,450)	
		ステージ	24	181	0	23	180	0	37	283	0
		(0)	(0)	(0)	(0)	(0)	(0)	(0)	(0)	(0)	
	1/3面	211	1,713	88,960	186	1,752	75,420	137	1,274	58,840	
	(68)	(500)	(28,360)	(77)	(610)	(33,780)	(70)	(545)	(31,720)		
	徴収	0	0	0	0	0	0	2	80	9,072	
	(0)	(0)	(0)	(0)	(0)	(0)	(0)	(0)	(0)		
	小計	269	2,990	154,083	248	3,032	165,733	222	3,521	148,142	
	(86)	(714)	(39,557)	(96)	(730)	(42,625)	(97)	(1,187)	(66,873)		
	営利	不徴収	0	0	0	0	0	0	2	520	718,452
			(0)	(0)	(0)	(0)	(0)	(0)	(0)	(0)	
			徴収	0	0	0	0	0	1	200	81,480
		(0)	(0)	(0)	(0)	(0)	(0)	(0)	(0)		
		小計	0	0	0	0	0	0	3	720	799,932
		(0)	(0)	(0)	(0)	(0)	(0)	(0)	(0)		
	大体育館計	269	2,990	154,083	248	3,032	165,733	225	4,241	948,074	
	(86)	(714)	(39,557)	(96)	(730)	(42,625)	(97)	(1,187)	(66,873)		
小体育館	非営利	不徴収	74	571	28,380	80	633	36,310	82	675	44,680
			(31)	(352)	(12,960)	(27)	(428)	(12,310)	(28)	(328)	(13,640)
		徴収	0	0	0	0	0	0	0	0	
		(0)	(0)	(0)	(0)	(0)	(0)	(0)	(0)		
	小計	74	571	28,380	80	633	36,310	82	675	44,680	
	(31)	(352)	(12,960)	(27)	(428)	(12,310)	(28)	(328)	(13,640)		
	営利	不徴収	0	0	0	0	0	0	0	0	
			(0)	(0)	(0)	(0)	(0)	(0)	(0)	(0)	
		徴収	0	0	0	0	0	0	0	0	
		(0)	(0)	(0)	(0)	(0)	(0)	(0)	(0)		
	小計	0	0	0	0	0	0	0	0		
	(0)	(0)	(0)	(0)	(0)	(0)	(0)	(0)			
小体育館計	74	571	28,380	80	633	36,310	82	675	44,680		
(31)	(352)	(12,960)	(27)	(428)	(12,310)	(28)	(328)	(13,640)			
会議室	非営利	不徴収	15	138	4,200	19	219	7,200	15	244	5,775
			(7)	(57)	(2,550)	(7)	(35)	(3,000)	(5)	(47)	(1,875)
		徴収	0	0	0	0	0	0	0	0	
		(0)	(0)	(0)	(0)	(0)	(0)	(0)	(0)		
	小計	15	138	4,200	19	219	7,200	15	244	5,775	
	(7)	(57)	(2,550)	(7)	(35)	(3,000)	(5)	(47)	(1,875)		
	営利	不徴収	3	10	2,400	2	7	2,100	1	5	1,500
			(0)	(0)	(0)	(0)	(0)	(0)	(0)	(0)	
		徴収	0	0	0	0	0	0	0	0	
		(0)	(0)	(0)	(0)	(0)	(0)	(0)	(0)		
	小計	3	10	2,400	2	7	2,100	1	5	1,500	
	(0)	(0)	(0)	(0)	(0)	(0)	(0)	(0)			
会議室計	18	148	6,600	21	226	9,300	16	249	7,275		
(7)	(57)	(2,550)	(7)	(35)	(3,000)	(5)	(47)	(1,875)			
一般利用	児童又は中学生 高校生又は学生	()	()	()	()	()	()	()	()		
	一般	()	()	()	()	()	()	()	()		
	一般利用計	0	0	0	0	0	0	0	0		
(0)	(0)	(0)	(0)	(0)	(0)	(0)	(0)				
施設利用計	361	3,709	189,063	349	3,891	211,343	323	5,165	1,000,029		
(124)	(1,123)	(55,067)	(130)	(1,193)	(57,935)	(130)	(1,562)	(82,388)			
設備	大体育館	418	16,390	1,192	27,430	3,183	63,529				
		(0)	()	(0)	()	()	()				
		小体育館	35	690	154	5,400	17	1,470			
		(0)	()	(0)	()	(0)	()				
	控室	19	570	11	330	35	1,050				
	(0)	()	(0)	()	(0)	()					
	小計	472	0	17,650	1,357	0	33,160	3,235	0	66,049	
	(0)	(0)	(0)	(0)	(0)	(0)	(0)	(0)			
	体育設備	大体育館	554	61,500	515	58,450	502	47,950			
		(2)	()	(100)	(5)	()	(450)	(5)	()		
		小体育館	172	15,450	161	15,250	172	13,400			
		(2)	()	(0)	(1)	()	(50)	(3)	()		
控室	0	0	0	0	0	0					
(0)	()	(0)	(0)	()	(0)	()					
小計	726	0	76,950	676	0	73,700	674	0	61,350		
(4)	(0)	(100)	(6)	(0)	(500)	(8)	(0)	(400)			
設備計	1,198	0	94,600	2,033	0	106,860	3,909	0	127,399		
(4)	(0)	(100)	(6)	(0)	(500)	(8)	(0)	(400)			
冷房	大体育館	0	0	0	0	0	0				
	(0)	()	(0)	(0)	()	(0)	()				
	小体育館	0	0	0	0	0	0				
	(0)	()	(0)	(0)	()	(0)	()				
	控室	0	0	0	0	0	0				
	(0)	()	(0)	(0)	()	(0)	()				
冷房計	0	0	0	0	0	0					
(0)	(0)	(0)	(0)	(0)	(0)	(0)					
暖房	大体育館	0	0	4	172,260	4	191,400				
	(0)	()	(0)	(0)	()	(0)	()				
	小体育館	1	3,660	4	25,620	2	12,200				
	(0)	()	(0)	(0)	()	(0)	()				
	控室	16	4,600	22	9,800	10	3,900				
	(0)	()	(0)	(0)	()	(0)	()				
暖房計	17	0	8,260	30	0	207,680	16	0	207,500		
(0)	(0)	(0)	(0)	(0)	(0)	(0)	(0)				
電灯料	大体育館	70	30,120	71	40,320	53	30,600				
	(0)	()	(0)	(0)	()	(0)	()				
	小体育館	0	0	0	0	0	0				
	(0)	()	(0)	(0)	()	(0)	()				
電灯料計	70	0	30,120	71	0	40,320	53	0	30,600		
(0)	(0)	(0)	(0)	(0)	(0)	(0)	(0)				
施設利用合計	1,646	3,709	322,043	2,483	3,891	566,203	4,301	5,165	1,365,528		
(128)	(1,123)	(55,167)	(136)	(1,193)	(58,435)	(138)	(1,562)	(82,788)			
スポーツ教室	児童又は中学生	5	39	3,045	9	69	0	1	8	0	
	高校生	0	0	0	0	0	0	0	0	0	
	学生一般	27	398	4,575	25	398	0	3	49	0	
	小計	32	437	7,620	34	467	0	4	57	0	
イベント	児童又は中学生	0	0	0	0	0	0	0	0		
	高校生	1	0	0	0	0	0	0	0		
	学生一般	1	48	24,000	0	0	0	1	39	19,500	
	小計	1	48	24,000	0	0	0	1	39	19,500	
自動販売機手数料	-	-	98,927	-	-	102,483	-	-	228,447		
雑収益	-	-	70	-	-	132,877	-	-	980		
総合計	1,679	4,194	452,660	2,517	4,358	801,563	4,306	5,261	1,614,455		
(128)	(1,123)	(55,167)	(136)	(1,193)	(58,435)	(138)	(1,562)	(82,788)			
1,807	5,317	507,827	2,653	5,551	859,998	4,444	6,823	1,697,243			

()内、減免・無料の件数、人数、減免額(1/2減免)

利用者数及び利用料金の収入状況

(1)鳥取産業体育館

区分		上半期(4~9月)部合計			下半期(10~3月)合計			年度合計			
		件数	利用者数	金額	件数	利用者数	金額	件数	利用者数	金額	
大 体 育 館	非 営 利	全面	49	5,628	264,950	61	7,240	360,529	110	12,868	625,479
		(24)	(4,630)	(152,362)	(24)	(4,588)	(139,322)	(48)	(9,218)	(291,684)	
		2階口ビー	233	1,820	88,300	198	1,391	85,300	431	3,211	173,600
		(66)	(423)	(29,000)	(101)	(420)	(40,200)	(167)	(843)	(69,200)	
		ステージ	174	1,838	0	175	1,430	0	349	3,268	0
		(0)	(0)	(0)	(0)	(0)	(0)	(0)	(0)	(0)	
	1/3面	1,048	10,389	476,280	1,044	9,736	446,330	2,092	20,125	922,610	
	(376)	(2,981)	(162,500)	(411)	(3,277)	(178,230)	(787)	(6,258)	(340,730)		
	徴収	2	40	9,072	2	80	9,072	4	120	18,144	
	(0)	(0)	(0)	(0)	(0)	(0)	(0)	(0)	(0)		
	小計	1,506	19,715	838,602	1,480	19,877	901,231	2,986	39,592	1,739,833	
	(466)	(8,034)	(343,862)	(536)	(8,285)	(357,752)	(1,002)	(16,319)	(701,614)		
	営利	7	2,900	1,821,789	4	1,000	1,436,904	11	3,900	3,258,693	
	(0)	(0)	(0)	(0)	(0)	(0)	(0)	(0)	(0)		
	徴収	1	150	81,480	2	500	411,474	3	650	492,954	
(0)	(0)	(0)	(0)	(0)	(0)	(0)	(0)	(0)			
小計	8	3,050	1,903,269	6	1,500	1,848,378	14	4,550	3,751,647		
(0)	(0)	(0)	(0)	(0)	(0)	(0)	(0)	(0)			
大体育館計	1,514	22,765	2,741,871	1,486	21,377	2,749,609	3,000	44,142	5,491,480		
(466)	(8,034)	(343,862)	(536)	(8,285)	(357,752)	(1,002)	(16,319)	(701,614)			
施 設 利 用	非 営 利	不徴収	413	3,017	181,780	432	4,072	205,980	845	7,089	387,760
		(218)	(2,635)	(112,760)	(180)	(2,254)	(85,620)	(398)	(4,889)	(198,380)	
		徴収	2	40	2,430	0	0	0	2	40	2,430
		(0)	(0)	(0)	(0)	(0)	(0)	(0)	(0)	(0)	
		小計	415	3,057	184,210	432	4,072	205,980	847	7,129	390,190
		(218)	(2,635)	(112,760)	(180)	(2,254)	(85,620)	(398)	(4,889)	(198,380)	
	営利	0	0	0	1	55	57,672	1	55	57,672	
	(0)	(0)	(0)	(0)	(0)	(0)	(0)	(0)	(0)		
	徴収	0	0	0	0	0	0	0	0	0	
	(0)	(0)	(0)	(0)	(0)	(0)	(0)	(0)	(0)		
	小計	0	0	0	1	55	57,672	1	55	57,672	
	(0)	(0)	(0)	(0)	(0)	(0)	(0)	(0)	(0)		
	小体育館計	415	3,057	184,210	433	4,127	263,652	848	7,184	447,862	
	(218)	(2,635)	(112,760)	(180)	(2,254)	(85,620)	(398)	(4,889)	(198,380)		
	会 議 室	非 営 利	不徴収	85	1,305	32,100	105	1,192	43,425	190	2,497
(27)			(174)	(8,850)	(29)	(193)	(10,575)	(56)	(367)	(19,425)	
徴収			0	0	0	0	0	0	0	0	0
(0)		(0)	(0)	(0)	(0)	(0)	(0)	(0)	(0)		
小計		85	1,305	32,100	105	1,192	43,425	190	2,497	75,525	
(27)		(174)	(8,850)	(29)	(193)	(10,575)	(56)	(367)	(19,425)		
営 利	不徴収	8	19	12,000	10	42	12,000	18	61	24,000	
	(0)	(0)	(0)	(0)	(0)	(0)	(0)	(0)	(0)		
	徴収	0	0	0	0	0	0	0	0	0	
(0)	(0)	(0)	(0)	(0)	(0)	(0)	(0)	(0)			
小計	8	19	12,000	10	42	12,000	18	61	24,000		
(0)	(0)	(0)	(0)	(0)	(0)	(0)	(0)	(0)			
会議室計	93	1,324	44,100	115	1,234	55,425	208	2,558	99,525		
(27)	(174)	(8,850)	(29)	(193)	(10,575)	(56)	(367)	(19,425)			
一 般 利 用	児童又は中学生	0	0	0	0	0	0	0	0	0	
	(0)	(0)	(0)	(0)	(0)	(0)	(0)	(0)	(0)		
	高校生又は学生	0	0	0	0	0	0	0	0	0	
	(0)	(0)	(0)	(0)	(0)	(0)	(0)	(0)	(0)		
一般	0	0	0	0	0	0	0	0	0		
(0)	(0)	(0)	(0)	(0)	(0)	(0)	(0)	(0)			
一般利用計	0	0	0	0	0	0	0	0	0		
(0)	(0)	(0)	(0)	(0)	(0)	(0)	(0)	(0)			
施設利用計	2,022	27,146	2,970,181	2,034	26,738	3,068,686	4,056	53,884	6,038,867		
(711)	(10,843)	(465,472)	(745)	(10,732)	(453,947)	(1,456)	(21,575)	(919,419)			
施 設	大 体 育 館	不徴収	6,967	0	168,930	8,011	0	198,139	14,978	0	367,069
		(501)	(0)	(17,070)	(492)	(0)	(18,270)	(993)	(0)	(35,340)	
		小体育館	318	0	9,290	655	0	17,070	973	0	26,360
		(20)	(0)	(200)	(0)	(0)	(0)	(20)	(0)	(200)	
		控室	107	0	3,210	107	0	3,210	214	0	6,420
		(0)	(0)	(0)	(0)	(0)	(0)	(0)	(0)	(0)	
	小計	7,392	0	181,430	8,773	0	218,419	16,165	0	399,849	
	(521)	(0)	(17,270)	(492)	(0)	(18,270)	(1,013)	(0)	(35,540)		
	体 育 設 備	不徴収	2,972	0	259,650	3,024	0	308,600	5,996	0	568,250
		(49)	(0)	(6,850)	(87)	(0)	(5,450)	(136)	(0)	(12,300)	
		小体育館	1,252	0	115,000	998	0	87,650	2,250	0	202,650
		(21)	(0)	(1,550)	(8)	(0)	(600)	(29)	(0)	(2,150)	
		控室	1	0	0	0	0	0	1	0	0
		(0)	(0)	(0)	(0)	(0)	(0)	(0)	(0)	(0)	
	小計	4,225	0	374,650	4,022	0	396,250	8,247	0	770,900	
(70)	(0)	(8,400)	(95)	(0)	(6,050)	(165)	(0)	(14,450)			
設備計	11,617	0	556,080	12,795	0	614,669	24,412	0	1,170,749		
(591)	(0)	(25,670)	(587)	(0)	(24,320)	(1,178)	(0)	(49,990)			
冷 房	大体育館	20	0	1,276,000	0	0	0	20	0	1,276,000	
	(9)	(0)	(781,000)	(0)	(0)	(0)	(9)	(0)	(781,000)		
	小体育館	43	0	186,660	0	0	0	43	0	186,660	
	(0)	(0)	(0)	(0)	(0)	(0)	(0)	(0)	(0)		
	控室	56	0	44,600	0	0	0	56	0	44,600	
	(0)	(0)	(0)	(0)	(0)	(0)	(0)	(0)	(0)		
冷房計	119	0	1,507,260	0	0	0	119	0	1,507,260		
(9)	(0)	(781,000)	(0)	(0)	(0)	(9)	(0)	(781,000)			
暖 房	大体育館	0	0	0	11	0	574,200	11	0	574,200	
	(0)	(0)	(0)	(2)	(0)	(57,420)	(2)	(0)	(57,420)		
	小体育館	0	0	0	11	0	59,780	11	0	59,780	
	(0)	(0)	(0)	(0)	(0)	(0)	(0)	(0)	(0)		
	控室	3	0	900	65	0	23,000	68	0	23,900	
	(0)	(0)	(0)	(0)	(0)	(0)	(0)	(0)	(0)		
暖房計	3	0	900	87	0	656,980	90	0	657,880		
(0)	(0)	(0)	(2)	(0)	(57,420)	(2)	(0)	(57,420)			
電 灯 料	大体育館	277	0	152,700	361	0	181,440	638	0	334,140	
	(8)	(0)	(24,120)	(2)	(0)	(7,200)	(10)	(0)	(31,320)		
	小体育館	0	0	0	0	0	0	0	0	0	
	(0)	(0)	(0)	(0)	(0)	(0)	(0)	(0)	(0)		
電灯料計	277	0	152,700	361	0	181,440	638	0	334,140		
(8)	(0)	(24,120)	(2)	(0)	(7,200)	(10)	(0)	(31,320)			
施設利用合計	14,038	27,146	5,187,121	15,277	26,738	4,521,775	29,315	53,884	9,708,896		
(1,319)	(10,843)	(1,296,262)	(1,336)	(10,732)	(542,887)	(2,655)	(21,575)	(1,839,149)			
ス ポ ー ツ 教 室	児童又は中学生	35	368	131,950	33	302	26,390	68	670	158,340	
	高校生	0	0	0	0	0	0	0	0	0	
	学生一般入	135	2,158	1,187,975	119	1,998	298,900	254	4,156	1,486,875	
	小計	170	2,526	1,319,925	152	2,300	325,290	322	4,826	1,645,215	
イ ベ ン ト	児童又は中学生	0	0	0	2	121	78,800	2	121	78,800	
	高校生	0	0	0	0	0	0	0	0	0	
	学生一般入	4	199	19,500	3	129	64,500	7	328	84,000	
	小計	4	199	19,500	5	250	143,300	9	449	162,800	
自動販売機手数料	-	-	732,890	-	-	848,354	-	-	1,581,244		
雑収益	-	-	9,190	-	-	143,007	-	-	152,197		
総合計	14,212	29,871	7,268,626	15,434	29,288	5,981,726	29,646	59,159	13,250,352		
(1,319)	(10,843)	(1,296,262)	(1,336)	(10,732)	(542,887)	(2,655)	(21,575)	(1,839,149)			
15,531	40,714	8,564,888	16,770	40,020	6,524,613	32,301	80,734	15,089,501			

()内、減免・無料の件数、人数、減免額(1/2減免)

利用者数及び利用料金の収入状況

(2)鳥取屋内プール

区分	4月				5月				6月				7月				
	件数(件)	人員(人)	金額(円)	減免金額	件数(件)	人員(人)	金額(円)	減免金額	件数(件)	人員(人)	金額(円)	減免金額	件数(件)	人員(人)	金額(円)	減免金額	
幼児	減免	昼	6	6	0	3	3	0	4	4	0	0	6	6	0	0	
		夜間	12	12	0	24	24	0	23	23	0	0	60	60	0	0	
	減免	昼	0	0	0	0	0	0	0	0	0	0	0	0	0	0	
		夜間	0	0	0	0	0	0	0	0	0	0	0	0	0	0	
幼児合計	18	18	0	27	27	0	29	29	0	0	0	67	67	0	0		
小・中	有料	個人利用	25	25	8,750	14	14	4,900	68	68	23,800	0	169	169	42,250	0	
		個人夜間割引	32	32	8,000	24	24	6,000	24	24	6,000	0	46	46	6,900	0	
		団体利用	0	0	0	0	0	0	0	0	0	0	0	0	0	0	
	小・中有料合計	57	57	16,750	38	38	10,900	92	92	29,800	0	215	215	49,150	0		
	減免	昼	土日祝	88	88	30,800	136	136	47,600	222	222	77,700	0	519	519	129,750	0
			療育	4	4	1,400	2	2	700	2	2	700	0	1	1	250	0
			身障	1	1	350	0	0	0	0	0	350	0	1	1	250	0
			精神	0	0	0	0	0	0	0	0	0	0	0	0	0	0
		夜間	土日祝	8	8	2,000	4	4	1,000	11	11	2,750	0	20	20	3,000	0
			療育	0	0	0	0	0	0	0	0	0	0	0	0	0	0
			身障	0	0	0	0	0	0	0	0	0	0	0	0	0	0
			精神	0	0	0	0	0	0	0	0	0	0	0	0	0	0
	小・中減免合計	101	101	0	142	142	0	236	236	0	81,500	0	541	541	0	133,250	
	小・中合計	158	158	16,750	180	180	10,900	49,300	328	328	29,800	81,500	756	756	49,150	133,250	
高・大	有料	個人利用	6	6	3,360	10	10	5,600	10	10	5,600	0	7	7	2,800	0	
		個人夜間割引	4	4	1,600	2	2	800	1	1	400	0	11	11	2,750	0	
		団体利用	0	0	0	0	0	0	0	0	0	0	0	0	0	0	
	高・大有料合計	10	10	4,960	12	12	6,400	11	11	6,000	0	18	18	5,550	0		
	減免	昼	土日祝	45	45	25,200	41	41	22,960	60	60	33,600	0	87	87	34,800	0
			療育	0	0	0	0	0	0	0	0	0	0	0	0	0	
			身障	0	0	0	0	0	0	0	0	0	0	0	0	0	
			精神	0	0	0	0	0	0	0	0	0	0	0	0	0	
		夜間	土日祝	8	8	3,200	8	8	3,200	8	8	3,200	0	15	15	3,750	0
			療育	0	0	0	0	0	0	0	0	0	0	0	0	0	
			身障	0	0	0	0	0	0	0	0	0	0	0	0	0	
			精神	0	0	0	0	0	0	0	0	0	0	0	0	0	
	高・大減免合計	53	53	0	49	49	0	68	68	0	36,800	0	102	102	0	38,550	
	高・大合計	63	63	4,960	61	61	6,400	79	79	6,000	36,800	120	120	5,550	38,550		
一般	有料	個人利用	123	123	87,330	131	131	93,010	207	207	146,970	0	418	418	209,000	0	
		個人夜間割引	74	74	37,000	62	62	31,000	57	57	28,500	0	96	96	28,800	0	
		団体利用	0	0	0	0	0	0	0	0	0	0	0	0	0		
	一般有料合計	197	197	124,330	193	193	124,010	264	264	175,470	0	514	514	237,800	0		
	減免	昼	70歳以上	780	780	553,800	878	878	623,380	947	947	672,370	0	931	931	465,500	0
			療育	30	30	21,300	39	39	27,690	31	31	22,010	0	47	47	23,500	0
			身障	147	147	104,370	150	150	106,500	140	140	99,400	0	137	137	68,500	0
			精神	33	33	23,430	86	86	61,060	55	55	39,050	0	54	54	27,000	0
		夜間	70歳以上	3	3	1,500	5	5	2,500	2	2	1,000	0	8	8	2,400	0
			療育	0	0	0	0	0	0	0	0	0	0	0	0	0	
			身障	0	0	0	1	1	500	0	0	0	0	0	0	0	
			精神	4	4	2,000	5	5	2,500	1	1	500	0	5	5	1,500	0
	一般減免合計	1,028	1,028	0	1,200	1,200	0	1,203	1,203	0	853,500	0	1,223	1,223	0	608,900	
	一般合計	1,225	1,225	124,330	1,393	1,393	124,010	1,467	1,467	175,470	853,500	1,737	1,737	237,800	608,900		
回数券	小・中	昼	0	0	0	0	0	0	0	0	0	0	0	0	0		
		夜間	0	0	0	0	0	0	0	0	0	0	0	0	0		
	高・大	昼	0	1	0	0	0	0	0	0	0	0	0	0	0		
		夜間	2	30	14,240	5	42	35,600	3	38	21,360	0	9	45	45,810	0	
回数券合計	2	31	14,240	5	42	35,600	3	38	21,360	0	9	45	45,810	0			
定期券	小・中	1月 昼利用者	0	0	0	0	0	0	0	0	0	0	0	0	0		
		3月 昼利用者	0	0	0	0	0	0	0	0	0	0	0	0	0		
		6月 昼利用者	0	0	0	0	0	0	0	0	0	0	0	0	0		
		夜間利用者	0	0	0	0	0	0	0	0	0	0	0	0	0		
	高・大	1月 昼利用者	1	0	3,970	2	9	7,940	2	6	6,580	0	3	0	0		
		3月 昼利用者	0	0	0	0	0	0	0	0	0	0	0	0			
		6月 昼利用者	0	0	0	0	0	0	0	0	0	0	0	0			
		夜間利用者	0	0	0	0	0	0	0	0	0	0	0	0			
一般	1月 昼利用者	7	167	35,280	3	154	15,120	4	131	18,130	0	16	197	54,560			
	3月 昼利用者	3	0	40,910	0	0	0	1	0	11,150	0	2	0	19,860			
	6月 昼利用者	2	0	45,540	0	0	0	0	0	0	0	1	0	23,240			
	夜間利用者	2	13	0	0	13	0	0	35	0	0	0	29	0			
共通券	0	0	0	0	0	0	0	0	0	0	0	0	0				
定期券合計	13	180	125,700	5	176	23,060	7	172	35,860	0	19	229	97,660				
専用利用	コース	小プール(全)	39	2,041	630,700	39	1,799	645,540	37	1,958	593,600	0	41	1,991	463,610		
		小プール(半)	0	0	0	0	0	0	0	0	0	0	0	0			
	専用利用有料合計	39	2,041	630,700	39	1,799	645,540	37	1,958	593,600	0	41	1,991	463,610			
	減免	3	26	27,440	3	56	53,410	3	29	27,440	0	2	14	15,540			
専用利用減免合計	3	26	27,440	3	56	53,410	3	29	27,440	0	2	14	15,540				
専用利用合計	42	2,067	630,700	42	1,855	645,540	40	1,987	593,600	27,440	43	2,005	463,610				
研修室	有料	使用料	5	30	1,800	5	30	1,800	6	30	3,120	0	2	21	900		
		コンセント設備	0	0	0	0	0	0	0	22	0	0	0	60			
	減免	冷・暖房料	0	0	0	4	8	240	4	8	240	0	2	4	180		
		研修室有料合計	5	30	1,800	9	38	2,040	10	38	3,360	0	5	21	1,140		
減免	0	0	0	0	0	0	0	0	0	0	0	0					
研修室減免合計	0	0	0	0	0	0	0	0	0	0	0	0					
研修室合計	5	30	1,800	9	38	2,040	10	38	3,360	0	5	21	1,140				
プール利用の計	1,526	3,772	918,480	1,722	3,742	847,550	978,560	1,963	4,122	865,450	999,240	2,756	4,980	900,720	796,240		
水泳教室	幼児	0	0	0	0	0	0	0	0	0	0	0	0	0			
	小・中	23	247	786,405	32	365	7,635	30	335	0	0	34	369	0			
	高・大	0	0	0	0	0	0	0	0	0	0	0	0	0			
	ワンコインレッスン	15	113	648,750	23	174	0	24	174	0	0	26	182	0			
	障がい者	0	0	0	0	0	0	2	19	0	0	1	2	1,000			
水泳教室合計	41	403	1,459,475	58	575	33,475	59	569	24,320	0	66	612	28,360				
イベント	幼児	0	0	0	0	0	0	0	0	0	0	0	0	0			
	小・中	0	0	0	0	0	0	0	0	0	0	0	0	0			
	高・大	0	0	0	0	0	0	0	0	0	0	0	0	0			
	イベント合計	0	0	0	0	0	0	0	0	0	0	0	0	0			
プール合計	1,567	4,175	2,377,955	1,780	4,317	881,025	978,560	2,022	4,691	889,770	999,240	2,822	5,592	929,080	796,240		
人数内訳	有料	0	2,949	0	0	2,843	0	0	3,126	0	0	0	0	3,645			
	減免	0	1,226	0	0	1,474	0	0	1,565	0	0	0	0				

利用者数及び利用
(2)鳥取屋内プール

区分			8月				9月				10月				11月				
			件数(件)	人員(人)	金額(円)	減免金額	件数(件)	人員(人)	金額(円)	減免金額	件数(件)	人員(人)	金額(円)	減免金額	件数(件)	人員(人)	金額(円)	減免金額	
幼児	減免	昼	40	40			4	4			7	7			0	0			
		夜間	51	51			34	34			11	11			8	8			
	有料	個人利用	7	7			1	1			0	0			0	0			
		団体利用	0	0			2	2			0	0			0	0			
幼児合計			99	99			62	62			18	18			8	8			
小・中	減免	昼	19	19			2	2			0	0			0	0			
		夜間	0	0			0	0			0	0			0	0			
		合計	19	19			2	2			0	0			0	0			
	有料	個人利用	250	250	62,500		12	12	3,000		15	15	5,250		8	8	2,800		
		個人夜間割引	52	52	7,800		35	35	5,250		28	28	7,000		22	22	5,500		
		団体利用	0	0	0		0	0	0		0	0	0		0	0	0		
	小・中有料合計			302	302	70,300		47	47	8,250		43	43	12,250		30	30	8,300	
	減免	昼	療育	179	179		44,750	79	79		19,750	40	40		14,000	27	27		9,450
			身障	9	9		2,250	2	2		500	0	0		0	3	3		1,050
			精神	0	0		0	1	1		250	1	1		350	0	0		0
			難患	0	0		0	0	0		0	0	0		0	0	0		0
			介護	0	0		0	0	0		0	0	0		0	0	0		0
			県民の日	0	0		0	44	44		11,000	0	0		0	0	0		0
		夜間	療育	19	19		2,850	2	2		300	3	3		750	4	4		1,000
			身障	0	0		0	0	0		0	0	0		0	0	0		0
精神			0	0		0	0	0		0	0	0		0	0	0		0	
難患			0	0		0	0	0		0	0	0		0	0	0		0	
介護			0	0		0	0	0		0	0	0		0	0	0		0	
県民の日			0	0		0	2	2		300	0	0		0	0	0		0	
小・中減免合計			209	209	0	50,250	131	131	0	32,350	44	44	15,100	15,100	34	34	0	11,500	
小・中合計			511	511	70,300	50,250	178	178	8,250	32,350	87	87	12,250	15,100	64	64	8,300	11,500	
高・大	減免	昼	45	45		18,000	28	28		11,200	25	25		14,000	35	35		19,600	
		夜間	0	0		0	0	0		0	0	0		0	0	0		0	
		合計	45	45		18,000	28	28		11,200	25	25		14,000	35	35		19,600	
	有料	個人利用	32	32	12,800		30	30	12,000		1	1	560		3	3	1,680		
		個人夜間割引	8	8	2,000		9	9	2,250		2	2	800		3	3	1,200		
		団体利用	0	0	0		0	0	0		0	0	0		0	0	0		
	高・大有料合計			40	40	14,800		39	39	14,250		3	3	1,360		6	6	2,880	
	減免	昼	療育	54	54		20,250	42	42		15,450	28	28		15,200	42	42		22,400
			身障	0	0		0	0	0		0	0	0		0	0	0		0
			精神	0	0		0	0	0		0	0	0		0	0	0		0
			難患	0	0		0	0	0		0	0	0		0	0	0		0
			介護	0	0		0	0	0		0	0	0		0	0	0		0
			県民の日	0	0		0	5	5		2,000	0	0		0	0	0		0
		夜間	療育	9	9		2,250	5	5		1,250	3	3		1,200	7	7		2,800
			身障	0	0		0	0	0		0	0	0		0	0	0		0
精神			0	0		0	0	0		0	0	0		0	0	0		0	
難患			0	0		0	0	0		0	0	0		0	0	0		0	
介護			0	0		0	0	0		0	0	0		0	0	0		0	
県民の日			0	0		0	4	4		1,000	0	0		0	0	0		0	
高・大減免合計			54	54	0	20,250	42	42	0	15,450	28	28	15,200	15,200	42	42	0	22,400	
高・大合計			94	94	14,800	20,250	81	81	14,250	15,450	31	31	1,360	15,200	48	48	2,880	22,400	
一般	減免	昼	379	379	189,500		154	154	77,000		105	105	74,550		73	73	51,830		
		夜間	126	126	37,800		58	58	17,400		36	36	18,000		35	35	17,500		
		合計	505	505	227,300		212	212	94,400		141	141	92,550		108	108	69,330		
	有料	個人利用	986	986		493,000	691	691		345,500	959	959		680,890	884	884		627,640	
		個人夜間割引	31	31		15,500	21	21		10,500	37	37		26,270	33	33		23,430	
		団体利用	150	150		75,000	86	86		43,000	110	110		78,100	91	91		64,610	
	減免	昼	療育	79	79		39,500	31	31		15,500	21	21		14,910	18	18		12,780
			身障	8	8		4,000	5	5		2,500	4	4		2,840	2	2		1,420
			精神	42	42		21,000	21	21		10,500	18	18		12,780	22	22		15,620
			難患	0	0		0	0	0		0	0	0		0	0	0		0
			介護	0	0		0	209	209		104,500	0	0		0	0	0		0
			県民の日	3	3		900	6	6		1,800	4	4		2,000	2	2		1,000
		夜間	療育	0	0		0	1	1		300	0	0		0	0	0		0
			身障	0	0		0	4	4		1,200	0	0		0	0	0		0
			精神	2	2		600	4	4		1,200	0	0		0	0	0		0
難患			0	0		0	0	0		0	0	0		0	0	0		0	
介護			0	0		0	0	0		0	0	0		0	0	0		0	
県民の日			0	0		0	19	19		5,700	0	0		0	0	0		0	
一般減免合計			1,301	1,301	649,500	1,098	1,098	94,400	542,200	1,153	1,153	817,790	817,790	1,052	1,052	746,500	746,500		
一般合計			1,806	1,806	227,300	649,500	1,310	1,310	94,400	542,200	1,294	1,294	92,550	817,790	1,160	1,160	69,330	746,500	
回数券	小・中	昼	0	0	0		0	0	0		0	0	0		0	0	0		
		夜間	0	0	0		0	0	0		0	0	0		0	0	0		
	高校・学生	昼	0	0	0		0	0	0		0	0	0		0	0	0		
		夜間	0	0	0		0	0	0		0	0	0		0	0	0		
定期券	一般	昼	2	46	10,180		0	18	0		2	28	14,240		1	23	7,120		
		夜間	2	3			0	0			0	0			0	0			
	小・中	1月	2	6	3,360		0	0	0		0	0	0		0	0	0		
		3月	0	0	0		0	0	0		0	0	0		0	0	0		
専用利用	コース	小プール(全)	71	2,333	523,900		33	1,671	375,550		40	2,046	623,280		40	1,991	619,570		
		小プール(半)			0				0				0				0		
	研修室	使用料	2	3	600		1	18	900		8	65	3,060		5	30	4,800		
		冷・暖房料	2	2	120		3	180		0	1	150		2	60				
水泳教室	減免	昼	17	240	57,970		3	149	11,020		6	183	30,240		7	175	35,280		
		夜間	1	44	12,430		0	0	0		2	28,300		0	0	0			
	イベント	1月	0	0	0		0	0	0		0	0	0		0	0	0		
		3月	0	0	0		0	0	0		0	0	0		0	0	0		
定期券合計			20	290	73,760		3	170	11,020		12	207	157,940		7	202	35,280		
研修室	減免	昼	0	0	0		0	0	0		0	0	0		0	0	0		
		夜間	0	0	0		0	0	0		0	0	0		0	0	0		
	専用利用	使用料	1	9	2,590		5	41	31,080		7	37	44,520		3	22	14,840		
		冷・暖房料	0	0	0		0	0	0		0	0	0		0	0	0		
専用利用合計			72	2,342	526,440	2,590	38	1,71											

利用者数及び利用
(2)鳥取屋内プール

区分	12月				1月				2月				3月				
	件数(件)	人員(人)	金額(円)	減免金額	件数(件)	人員(人)	金額(円)	減免金額	件数(件)	人員(人)	金額(円)	減免金額	件数(件)	人員(人)	金額(円)	減免金額	
幼児	減免	平日	0	0		0	0		0	1			4	4			
		土日祝	11	11		8	8		7	7			6	6			
		県民の日	0	0		0	0		0	0			0	0			
		平日	0	0		0	0		0	0			0	0			
		夜間	0	0		0	0		0	0			0	0			
	減免	平日	0	0		0	0		0	0			0	0			
		土日祝	0	0		0	0		0	0			0	0			
		県民の日	0	0		0	0		0	0			0	0			
		平日	0	0		0	0		0	0			0	0			
		夜間	0	0		0	0		0	0			0	0			
幼児合計	11	11		8	8		8	8			10	10					
小・中	減免	個人利用	26	26	9,100	17	17	5,950	10	10	3,500	16	16	5,600	16	16	5,600
		個人夜間割引	15	15	3,750	28	28	7,000	31	31	7,750	35	35	8,750	35	35	8,750
		団体利用	0	0	0	0	0	0	0	0	0	0	0	0	0	0	0
		小・中有料合計	41	41	12,850	45	45	12,950	41	41	11,250	51	51	14,350	51	51	14,350
		減免	22	22		18	18		16	16		16	16		16	16	
	減免	療育	1	1		1	1		0	0		0	0		0	0	
		身障	0	0		0	0		0	0		0	0		0	0	
		精神	1	1		0	0		0	0		0	0		0	0	
		難患	0	0		0	0		0	0		0	0		0	0	
		介護	0	0		0	0		0	0		0	0		0	0	
減免	県民の日	0	0		0	0		0	0		0	0		0	0		
	平日	0	0		0	0		0	0		0	0		0	0		
	土日祝	2	2		2	2		2	2		1	1		1	1		
	療育	0	0		0	0		0	0		0	0		0	0		
	身障	0	0		0	0		0	0		0	0		0	0		
減免	精神	0	0		0	0		0	0		0	0		0	0		
	難患	0	0		0	0		0	0		0	0		0	0		
	介護	0	0		0	0		0	0		0	0		0	0		
	県民の日	0	0		0	0		0	0		0	0		0	0		
	平日	0	0		0	0		0	0		0	0		0	0		
小・中減免合計	26	26	0	24	24	0	24	24	0	16,600	42	42	0	14,600	42	42	0
小・中合計	67	67	12,850	69	69	12,950	65	65	11,250	93	93	14,350	93	93	14,600		
高・大	減免	個人利用	3	3	1,680	5	5	2,800	9	9	5,040	12	12	6,720	12	12	6,720
		個人夜間割引	3	3	1,200	5	5	2,000	2	2	800	1	1	400	1	1	400
		団体利用	0	0	0	0	0	0	0	0	0	0	0	0	0	0	0
		高・大有料合計	6	6	2,880	10	10	4,800	11	11	5,840	13	13	7,120	13	13	7,120
		減免	13	13		14	14		11	11		13	13		13	13	
	減免	療育	0	0		0	0		0	0		0	0		0	0	
		身障	0	0		0	0		0	0		0	0		0	0	
		精神	0	0		0	0		0	0		0	0		0	0	
		難患	0	0		0	0		0	0		0	0		0	0	
		介護	0	0		0	0		0	0		0	0		0	0	
減免	県民の日	0	0		0	0		0	0		0	0		0	0		
	平日	0	0		0	0		0	0		0	0		0	0		
	土日祝	2	2		2	2		2	2		2	2		2	2		
	療育	0	0		0	0		0	0		0	0		0	0		
	身障	0	0		0	0		0	0		0	0		0	0		
減免	精神	0	0		0	0		0	0		0	0		0	0		
	難患	0	0		0	0		0	0		0	0		0	0		
	介護	0	0		0	0		0	0		0	0		0	0		
	県民の日	0	0		0	0		0	0		0	0		0	0		
	平日	0	0		0	0		0	0		0	0		0	0		
高・大減免合計	15	15	0	16	16	0	16	16	0	15,920	37	37	0	20,400	37	37	0
高・大合計	21	21	2,880	26	26	4,800	27	27	5,840	50	50	7,120	50	50	7,120		
一般	減免	個人利用	58	58	41,180	72	72	51,120	101	101	71,710	131	131	93,010	131	131	93,010
		個人夜間割引	25	25	12,500	20	20	10,000	33	33	16,500	36	36	18,000	36	36	18,000
		団体利用	0	0	0	0	0	0	0	0	0	0	0	0	0	0	0
		一般有料合計	83	83	53,680	92	92	61,120	134	134	88,210	167	167	111,010	167	167	111,010
		減免	779	779		729	729		852	852		928	928		928	928	
	減免	70歳以上	22	22		25	25		23	23		18	18		18	18	
		療育	112	112		81	81		85	85		115	115		115	115	
		身障	20	20		14	14		15	15		24	24		24	24	
		精神	2	2		1	1		2	2		0	0		0	0	
		難患	15	15		16	16		19	19		10	10		10	10	
減免	介護	0	0		0	0		0	0		0	0		0	0		
	県民の日	0	0		0	0		0	0		0	0		0	0		
	70歳以上	1	1		1	1		1	1		7	7		7	7		
	療育	0	0		0	0		0	0		0	0		0	0		
	身障	0	0		0	0		0	0		0	0		0	0		
減免	精神	1	1		2	2		2	2		1	1		1	1		
	難患	0	0		0	0		0	0		0	0		0	0		
	介護	0	0		0	0		0	0		0	0		0	0		
	県民の日	0	0		0	0		0	0		0	0		0	0		
	平日	0	0		0	0		0	0		0	0		0	0		
一般減免合計	952	952	0	869	869	0	999	999	0	708,660	1,102	1,102	0	780,950	1,102	1,102	0
一般合計	1,035	1,035	53,680	961	961	61,120	1,133	1,133	88,210	1,269	1,269	111,010	1,269	1,269	111,010		
回数券	小・中	昼	0	0		0	0		0	0		0	0		0	0	
		夜間	0	0		0	0		0	0		0	0		0	0	
		高校・学生	0	0		0	0		0	0		1	3		5,600	3	5,600
		一般	2	18	14,240	3	20	21,360	2	19	14,240	5	35	35,600	5	35	35,600
		回数券合計	2	19	14,240	3	20	21,360	2	19	14,240	6	38	41,200	6	38	41,200
	高・大	1月	0	0		0	0		0	0		0	0		0	0	
		3月	0	0		0	0		0	0		0	0		0	0	
		6月	0	0		0	0		0	0		0	0		0	0	
		夜間利用者	0	0		0	0		0	0		0	0		0	0	
		回数券合計	0	0		0	0		0	0		0	0		0	0	
定期券	小・中	1月	0	0		0	0		0	0		0	0		0	0	
		3月	0	0		0	0		0	0		0	0		0	0	
		6月	0	0		0	0		0	0		0	0		0	0	
		夜間利用者	0	0		0	0		0	0		0	0		0	0	
		回数券合計	0	0		0	0		0	0		0	0		0	0	
	高・大	1月	4	160	20,160	4	178	20,160	5	199	25,200	4	199	20,160	4	199	20,160
		3月	0	0		1	14,150	0	0	0	0	0	0	0	0	0	
		6月	0	0		2	11	48,630	0	8	0	0	27	0	0	0	
		夜間利用者	0	18	0	0	0	0	0	0		0	0		0	0	
		共通券	0	0	0	0	0	0	0	0		0	0		0	0	
定期券合計	4	178	20,160	7	189	82,940	5	207	25,200	5	230	24,130	5	230	24,130		
専用利用	コース	小プール(全)	40	1,939	623,280	42											

利用者数及び利用
(2)鳥取屋内プール

区分	上半期合計				下半期合計				年度合計					
	件数(件)	人員(人)	金額(円)	減免金額	件数(件)	人員(人)	金額(円)	減免金額	件数(件)	人員(人)	金額(円)	減免金額		
幼児	減免	昼	平日	63	63			12	12			75	75	
		土日祝	204	204			51	51			255	255		
	減免	夜間	県民の日	19	19			0	0			19	19	
		平日	9	9			0	0			9	9		
		減免	土日祝	5	5			0	0			5	5	
		減免	県民の日	2	2			0	0			2	2	
		幼児合計	302	302			63	63			365	365		
小・中	有料	個人利用	538	538	145,200		92	92	32,200		630	630	177,400	
		個人夜間割引	213	213	39,950		159	159	39,750		372	372	79,700	
		団体利用	0	0	0		0	0	0		0	0	0	
			小・中有料合計	751	751	185,150		251	251	71,950		1,002	1,002	257,100
	減免	昼	土日祝	1,223	1,223		350,350	194	194		67,900	1,417	1,417	418,250
			療育	20	20		0	5	5		1,750	25	25	1,750
			身障	4	4		0	4	4		1,400	8	8	1,400
			精神	2	2		0	1	1		350	3	3	350
			難患	0	0		0	0	0		0	0	0	0
		夜間	介護	0	0		0	0	0		0	0	0	0
			県民の日	44	44		0	0	0		0	44	44	0
			土日祝	64	64		0	14	14		3,500	78	78	3,500
			療育	1	1		0	0	0		0	1	1	0
			身障	0	0		0	0	0		0	0	0	0
		小・中減免合計	1,360	1,360	0	350,350	218	218	0	74,900	1,578	1,578	425,250	
		小・中合計	2,111	2,111	185,150	350,350	469	469	71,950	74,900	2,580	2,580	257,100	
高・大	有料	個人利用	95	95	42,160		33	33	18,480		128	128	60,640	
		個人夜間割引	35	35	9,800		16	16	6,400		51	51	16,200	
		団体利用	0	0	0		0	0	0		0	0	0	
			高・大有料合計	130	130	51,960		49	49	24,880		179	179	76,840
	減免	昼	土日祝	306	306		145,760	149	149		83,440	455	455	229,200
			療育	0	0		0	0	0		0	0	0	0
			身障	0	0		0	0	0		0	0	0	0
			精神	0	0		0	0	0		0	0	0	0
			難患	0	0		0	0	0		0	0	0	0
		夜間	介護	0	0		0	0	0		0	0	0	0
			県民の日	5	5		2,000	0	0		0	5	5	2,000
			土日祝	53	53		16,850	18	18		7,200	71	71	24,050
			療育	0	0		0	0	0		0	0	0	0
			身障	0	0		0	0	0		0	0	0	0
		高・大減免合計	368	368	0	165,610	167	167	0	90,640	535	535	256,250	
		高・大合計	498	498	51,960	165,610	216	216	24,880	90,640	714	714	256,250	
一般	有料	個人利用	1,412	1,412	802,810		540	540	383,400		1,952	1,952	1,186,210	
		個人夜間割引	473	473	180,500		185	185	92,500		658	658	273,000	
		団体利用	0	0	0		0	0	0		0	0	0	
			一般有料合計	1,885	1,885	983,310		725	725	475,900		2,610	2,610	1,459,210
	減免	昼	70歳以上	5,213	5,213		3,153,550	5,131	5,131		3,643,010	10,344	10,344	6,796,560
			療育	199	199		120,500	158	158		112,180	357	357	232,680
			身障	810	810		496,770	594	594		421,740	1,404	1,404	918,510
			精神	338	338		205,540	112	112		79,520	450	450	285,060
			難患	36	36		21,780	11	11		7,810	47	47	29,590
		夜間	介護	174	174		102,750	100	100		71,000	274	274	173,750
			県民の日	209	209		104,500	0	0		0	209	209	104,500
			70歳以上	27	27		10,100	16	16		8,000	43	43	18,100
			療育	1	1		300	0	0		0	1	1	300
			身障	5	5		1,700	0	0		0	5	5	1,700
		一般減免合計	7,053	7,053	0	4,231,990	6,127	6,127	0	4,345,760	13,180	13,180	8,577,750	
		一般合計	8,938	8,938	983,310	4,231,990	6,852	6,852	475,900	4,345,760	15,790	15,790	8,577,750	
回数券	小・中	昼間	0	0	0		0	0		0	0	0		
		夜間	0	0	0		0	0		0	0	0		
	高校・学生	昼間	0	0	0		1	3	5,600		1	4	5,600	
		夜間	0	0	0		0	0	0		0	0		
		回数券合計	21	174	127,190		15	143	106,800		36	317	233,990	
定期券	小・中	1月	2	6	3,360		0	0		2	6	3,360		
		3月	0	0	0		0	0		0	0	0		
		6月	0	0	0		0	0		0	0	0		
	高・大	1月	5	18	18,490		1	4	3,970		6	22	22,460	
		3月	0	0	0		0	0	0		0	0		
		6月	0	0	0		0	0	0		0	0		
	一般	1月	50	1,038	192,080		30	1,094	151,200		80	2,132	343,280	
		3月	7	0	84,350		3	0	42,450		10	0	126,800	
		6月	3	155	68,780		6	115	148,030		9	270	216,810	
			共通券	0	0	0		0	0		0	0	0	
			定期券合計	67	1,217	367,060		40	1,213	345,650		107	2,430	712,710
	専用利用	コース	有料	260	11,793	3,232,900		249	12,033	3,717,420		509	23,826	6,950,320
小プール(全)					0				0			0	0	
小プール(半)					2,540				0			2,540	0	
		専用利用有料合計	260	11,793	3,235,440		249	12,033	3,717,420		509	23,826	6,952,860	
減免		コース	17	175	157,500		24	155	140,980		41	330	298,480	
	小プール(全)			0				0			0	0		
		専用利用減免合計	17	175	157,500		24	155	140,980		41	330	298,480	
		専用利用合計	277	11,968	3,235,440	157,500	273	12,188	3,717,420	140,980	550	24,156	6,952,860	
研修室	有料	使用料	21	102	9,120		41	243	20,100		62	345	29,220	
		コンセント設備	1	0	60		0	0	990		0	0	1,050	
		冷・暖房料	15	0	960		6	0	690		21	0	1,650	
			研修室有料合計	37	102	10,140		61	243	21,780		98	345	31,920
	減免	使用料	0	0	0		0	0	1,800		4	0	1,800	
コンセント設備		0	0	0		0	0	0		0	0	0		
		研修室減免合計	0	0	0		0	0		0	0	0		
		研修室合計	37	102	10,140	0	61	243	21,780	1,800	4	19	1,800	
		プール利用の計	12,251	25,359	4,960,250	4,905,450	7,994	21,410	4,769,980	4,654,080	20,245	46,769	9,730,230	
水泳教室	幼児	0	0	0		0	0	0		0	0	0		
	小・中	161	1,685	1,557,540		128	1,208	193,420		289	2,893	1,750,960		
	高校・学生	0	0	0		0	0	0		0	0	0		
	一般	124	847	1,375,350		94	728	229,225		218	1,575	1,604,575		
	ワンコインレッスン	1	2	1,000		2	2	1,000		3	4	2,000		
	障がい者	4	35	0		12	81	0		16	116	0		
	水球教室	12	192	123,120		18	225	138,320		30	417	261,440		
		水泳教室合計	302	2,761	3,057,010	4,905,450	254	2,244	561,965	4,654,080	556	5,005	3,618,975	
イベント	幼児	0	0	0		0	0	0		0	0	0		
	小・中	0	0	0		0	0	0		0	0	0		
	高校・学生	0	0	0		0	0	0		0	0	0		
	一般	0	0	0		1	17	25,500		1	17	25,500		
			イベント合計	0	0	0		1	17	25,500		1	17	25,500
		プール合計	12,553	28,120	8,017,260	4,905,450	8,249	23,671	5,357,445	4,654,080	20,802	51,791	13,374,705	
人数内訳	有料			18,862				16,922				35,784		
	減免			9,258				6,749				16,007		
				28,120				23,671				51,791		

(3) 合 計

収入(円)		体育館	プール	計
施設使用料	有料	9,708,896	9,730,230	19,439,126
	減免	1,839,149	9,559,530	11,398,679
教室参加料	有料	1,645,215	3,618,975	5,264,190
	減免			0
イベント	有料	162,800	25,500	188,300
	減免			0
計	有料(A)	11,516,911	13,374,705	24,891,616
	減免	1,839,149	9,559,530	11,398,679
自販機手数料収入(B)				1,581,244
雑収入(C)				152,197
合計(A+B+C)				26,625,057

利用者数(人)		体育館	プール	計	合計
施設利用	有料	53,884	30,762	84,646	122,228
	減免	21,575	16,007	37,582	
教室参加者	有料	4,826	5,005	9,831	9,831
	減免			0	
イベント参加者	有料	449	17	466	466
	減免			0	
計	有料	59,159	35,784	94,943	132,525
	減免	21,575	16,007	37,582	
合計		80,734	51,791	132,525	

【資料6】 令和4年度収支状況

正味財産増減計算書

令和 5年 4月27日 9時49分

一般正味財産増減の部

指定正味財産増減の部

【税込】

3月～(期末決算)

自 4年 4月 1日

至 5年 3月 31日

[00000900] 公益財団法人 鳥取県スポーツ協会
(0902) 鳥取産業体育館・室内プール管理運営

勘定科目	前月残高	当 月 発 生		当月残高
		借 方	貸 方	
施設使用料収益	17,256,688		2,182,438	19,439,126
教室参加料収益	5,236,830		27,360	5,264,190
イベント収益	168,800		19,500	188,300
【事業収益】	22,662,318		2,229,298	24,891,616
県委託料	72,598,000		7,711	72,605,711
【受取補助金等】	72,598,000		7,711	72,605,711
雑収益	151,217		980	152,197
自販機手数料	1,352,797		228,447	1,581,244
【雑収益】	1,504,014		229,427	1,733,441
【経常収益計】	96,764,332		2,466,436	99,230,768
事) 給料手当	19,000,630	1,976,729		20,977,359
賃金	5,450,540	969,642		6,420,182
事) 福利厚生費	4,302,298	1,031,740		5,334,038
事) 報酬		149,829		149,829
事) 職員手当	6,914,095	252,960		7,167,055
事) 旅費交通費	142,430	32,165		174,595
事) 通信運搬費	211,231	19,890		231,121
減価償却費		322,286		322,286
事) 消耗品費	1,240,071	1,051,845		2,291,916
修繕費	705,100	937,090		1,642,190
事) 印刷製本費	390,287	34,253		424,540
事) 燃料費	8,434,810	3,823,494		12,258,304
光熱水料費	19,583,593	1,762,092		21,345,685
事) 賃借料	444,400	81,620		526,020
事) 保険料	298,697	1,545		300,242
租税公課	3,389,410	585,446		3,974,856
事) 報償費	1,038,812	112,500		1,151,312
事) 手数料	1,207,447	637,299		1,844,746
委託料	4,283,950	2,178,770		6,462,720
負担金補助	20,042	2,099		22,141
【事業経費】	77,057,843	15,963,294		93,021,137
【事業費】	77,057,843	15,963,294		93,021,137
【経常費用計】	77,057,843	15,963,294		93,021,137
(評価調整前当期経常増減額)	19,706,489	15,963,294	2,466,436	6,209,631
(当期経常増減額)	19,706,489	15,963,294	2,466,436	6,209,631
雑損失	298,702			298,702
【他経常外費用】	298,702			298,702
【経常外費用計】	298,702			298,702
(当期経常外増減額)	Δ298,702			Δ298,702
他会計振替額		247,321	174,301	Δ73,020
【他会計振替額】		247,321	174,301	Δ73,020
(税引前当期一般正味財増減)	19,407,787	16,210,615	2,640,737	5,837,909
(当期一般正味財産増減額)	19,407,787	16,210,615	2,640,737	5,837,909
一般正味財産期首残高	1,215,138			1,215,138
(一般正味財産期末残高)	20,622,925	16,210,615	2,640,737	7,053,047

勘定科目	前月残高	当 月 発 生		当月残高
		借 方	貸 方	
(正味財産期末残高)	20,622,925	16,210,615	2,640,737	7,053,047

令和3年度収支状況（鳥取産業体育館・鳥取屋内プール）

（単位：千円）

	科目	金額
収 入	施設使用料収益	14,708,243
	教室参加料収益	4,715,801
	イベント収益	78,400
	雑収益	160,411
	自動販売機手数料	1,434,759
	県委託料	指定管理料 キャッシュレス決済業務
収入合計		87,302,984
支 出	給料手当	21,943,157
	賃金	6,133,698
	福利厚生費	6,069,003
	報酬	141,599
	職員手当	8,255,159
	旅費交通費	181,555
	通信運搬費	224,928
	消耗品費	606,314
	修繕費	1,948,320
	印刷製本費	531,814
	燃料費	10,559,340
	光熱水料費	17,202,514
	賃借料	495,220
	保険料	251,957
	租税公課	3,704,737
	報償費	1,207,312
	手数料	1,472,584
	委託料	6,374,720
	負担金補助	24,130
	備品購入費	250,000
支出合計		87,578,061
収入合計－支出合計		△275,077

令和2年度収支状況（鳥取産業体育館・鳥取屋内プール）

（単位：円）

	科目	金額
収 入	施設使用料収益	9,414,129
	教室参加料収益	2,050,235
	イベント収益	90,400
	雑収益	3,550,360
	自動販売機手数料	1,054,851
	県委託料	指定管理料 66,548,355 キャッシュレス委託料 7,046
収入合計		82,715,376
支 出	給料手当	27,294,560
	賃金	1,758,400
	福利厚生費	6,682,339
	職員手当	8,448,792
	旅費交通費	147,450
	通信運搬費	241,882
	消耗品費	2,084,029
	修繕費	2,568,330
	印刷製本費	587,472
	燃料費	4,877,431
	光熱水料費	15,180,093
	賃借料	263,120
	保険料	306,260
	租税公課	4,240,087
	報償費	557,312
	手数料	1,489,372
	委託料	6,397,496
負担金補助	19,356	
支出合計		83,143,781
収入合計－支出合計		△428,405

令和元年度収支状況（鳥取産業体育館・鳥取屋内プール）

（単位：円）

	科目	金額
収 入	施設使用料収益	20,934,760
	教室参加料収益	6,444,348
	イベント収益	242,200
	雑収益	261,280
	自動販売機手数料	2,278,826
	県委託料	指定管理料 66,316,654 キャッシュレス決済業務 6,670
収入合計		96,484,738
支 出	給料手当	28,897,400
	賃金	1,795,250
	福利厚生費	7,755,348
	職員手当	10,847,453
	旅費交通費	160,645
	通信運搬費	231,189
	消耗品費	1,181,881
	修繕費	3,323,525
	印刷製本費	893,403
	燃料費	11,544,513
	光熱水料費	21,350,960
	賃借料	47,790
	保険料	320,114
	租税公課	3,569,537
	報償費	786,800
	食糧費	5,184
	手数料	1,789,450
	委託料	6,497,772
負担金補助	28,125	
支出合計		101,026,339
収入合計－支出合計		△4,541,601

○鳥取県立産業体育館の設置及び管理に関する条例

平成9年3月25日
鳥取県条例第1号

鳥取県立産業体育館の設置及び管理に関する条例をここに公布する。

鳥取県立産業体育館の設置及び管理に関する条例

(目的)

第1条 この条例は、地方自治法(昭和22年法律第67号。以下「法」という。)第244条の2第1項の規定に基づき、鳥取県立産業体育館の設置及びその管理に関する事項について定めることを目的とする。

(平17条例58・一部改正)

(設置)

第2条 集会、展示会、スポーツ等の用に供し、もって産業とスポーツの振興を図るため、鳥取県立産業体育館(以下「産業体育館」という。)を次のとおり設置する。

名称	位置
鳥取県立鳥取産業体育館	鳥取市
鳥取県立米子産業体育館	米子市

(指定管理者による管理)

第3条 知事は、法第244条の2第3項の規定に基づき、法人その他の団体であつて、知事が指定するもの(以下「指定管理者」という。)に、産業体育館に係る次に掲げる業務を行わせるものとする。

(1) 産業体育館の施設設備の維持管理に関する業務

(2) 前号に掲げるもののほか、産業体育館の管理に関する業務のうち、知事のみの特権に属する事務を除く業務

(平17条例58・追加、平18条例30・平26条例10・一部改正)

(指定管理者の管理の期間)

第4条 指定管理者が前条に規定する業務を行う期間は、同条に規定する知事の指定を受けた日の属する年度の翌年度の4月1日(当該指定を受けた日が4月1日である場合は、当該日)から5年間とする。ただし、再指定による期間の更新を妨げない。

(平17条例58・追加、平18条例30・平20条例8・平26条例10・一部改正)

(開館時間及び休館日)

第5条 産業体育館の開館時間は、指定管理者があらかじめ知事の承認を得て定める。

2 産業体育館の休館日は、指定管理者があらかじめ知事の承認を得て定める。

(平17条例58・追加、平18条例30・平26条例10・一部改正)

(利用の許可)

第6条 産業体育館を利用しようとする者は、指定管理者の許可を受けなければならない。許可を受けた事項を変更しようとするときも同様とする。

2 指定管理者は、その利用が次の各号のいずれかに該当する場合を除き、前項の許可(以下「利用許可」という。)をしなければならない。

(1) 公の秩序を乱し、又は善良の風俗を害するおそれがあると認められるとき。

(2) 産業体育館の施設設備をき損し、若しくは汚損し、又はそのおそれがあると認められるとき。

(3) 暴力団員による不当な行為の防止等に関する法律(平成3年法律第77号)第2条第2号に掲げる暴力団その他集团的に又は常習的に暴力的不法行為を行うおそれがある組織の利益になると認められるとき。

(4) 前3号に掲げる場合のほか、産業体育館の管理上支障があるものとして規則で定める場合に該当するとき。

3 指定管理者は、産業体育館の管理上必要があると認めるときは、利用許可に条件を付することができる。

(平17条例58・旧第3条繰下・一部改正、平18条例30・平26条例10・一部改正)

(行為の制限等)

第7条 産業体育館においては、次の行為をしてはならない。

(1) 産業体育館の施設設備をき損し、若しくは汚損し、又はそのおそれのある行為をすること。

(2) 所定の場所以外の場所において喫煙し、又は飲食をすること。

(3) 他人に迷惑を及ぼし、又はそのおそれのある行為をすること。

(4) 前3号に掲げるもののほか、規則で定める行為

2 指定管理者は、前項の規定に違反し、又はそのおそれのある者に対しては、産業体育館への入館を拒み、又は産業体育館からの退去を命ずることができる。

(平17条例58・旧第4条繰下・一部改正、平18条例30・平26条例10・一部改正)

(措置命令)

第8条 指定管理者は、産業体育館の適正な管理を図るため必要があると認めるときは、利用許可を受けた者(以下「利用者」という。)に対し、必要な措置を命ずることができる。

(平17条例58・旧第5条繰下・一部改正)

(利用許可の取消し)

第9条 指定管理者は、利用者が次の各号のいずれかに該当すると認めるときは、利用許可を取り消すことができる。

- (1) この条例若しくはこの条例に基づく規則又はこれらに基づく処分に違反したとき。
- (2) 前条の命令に従わないとき。
- (3) 利用許可を受けた利用目的以外の目的に利用し、又はそのおそれのあるとき。
- (4) 利用許可の条件に違反したとき。
- (5) 詐欺その他不正の行為により利用許可を受けたとき。
- (6) 前各号に掲げるもののほか、産業体育館の管理上支障がある行為をし、又はそのおそれのあるとき。

(平17条例58・旧第6条繰下・一部改正、平18条例30・平26条例10・一部改正)

(利用料金)

第10条 産業体育館の利用に係る料金(以下「利用料金」という。)については、別に定めるところにより、指定管理者にその収入として収受させる。

2 利用料金は、指定管理者が、あらかじめ知事の承認を得て定める。

3 知事は、前項の規定により利用料金を承認したときは、速やかに当該利用料金を告示するものとする。

(平17条例58・旧第7条繰下・一部改正)

(利用料金の減免)

第11条 指定管理者は、あらかじめ知事の承認を得て定めた基準に従い、利用料金を減額し、又は免除しなければならない。

(平17条例58・旧第8条繰下・一部改正)

(規則への委任)

第12条 この条例に定めるもののほか、産業体育館の管理に関する事項は、規則で定める。

(平17条例58・旧第10条繰下、平18条例30・平26条例10・一部改正)

附 則

- 1 この条例は、平成9年4月1日から施行する。
- 2 第9条の規定の適用については、この条例の施行の日から平成11年3月31日までの間、同条中「財団法人鳥取県体育協会」とあるのは「財団法人鳥取県福祉事業団」とする。

附 則(平成11年条例第11号)抄

この条例は、平成11年4月1日から施行する。

附 則(平成14年条例第39号)抄

(施行期日)

- 1 この条例は、平成14年4月1日から施行する。

附 則(平成17年条例第43号)抄

(施行期日)

- 1 この条例は、平成17年4月1日から施行する。

附 則(平成17年条例第58号)

(施行期日)

- 1 この条例は、平成18年4月1日から施行する。ただし、次項の規定は、公布の日から施行する。

(準備行為)

- 2 改正後の鳥取県立産業体育館の設置及び管理に関する条例(以下「新条例」という。)第3条の規定による指定及びこれに関し必要な手続その他の行為は、この条例の施行前においても行うことができる。

(経過措置)

- 3 この条例の施行の前日に改正前の鳥取県立産業体育館の設置及び管理に関する条例の規定によりされた許可その他の行為は、新条例の相当する規定によりされた許可その他の行為とみなす。

附 則(平成18年条例第30号)

(施行期日)

- 1 この条例は、平成18年4月1日から施行する。

(経過措置)

- 2 この条例の施行の日(以下「施行日」という。)前に、鳥取県立産業体育館の設置及び管理に関する条例の一部を改正する条例(平成17年鳥取県条例第58号)附則第2項の規定に基づき知事が行った同項に規定する指定及びこれに関し必要な手続その他の行為は、教育委員会が行った行為とみなす。

- 3 施行日前に改正前の鳥取県立産業体育館の設置及び管理に関する条例の規定によりされた許可その他の行為は、改正後の鳥取県立産業体育館の設置及び管理に関する条例の相当する規定によりされた許可その他の行為とみなす。

附 則(平成20年条例第8号)

(施行期日)

- 1 この条例は、公布の日から施行する。
(経過措置)
- 2 この条例の施行の日前に地方自治法(昭和22年法律第67号)第244条の2第3項の規定に基づき、公の施設の管理を行わせることとした同項に規定する指定管理者の管理の期間については、なお従前の例による。

附 則(平成26年条例第10号)抄

(施行期日)

- 1 この条例は、平成26年4月1日から施行する。

○鳥取県営社会体育施設の設置及び管理に関する条例

昭和39年3月30日
鳥取県条例第24号

鳥取県営社会体育施設の設置及び管理に関する条例をここに公布する。

鳥取県営社会体育施設の設置及び管理に関する条例

(目的)

第1条 この条例は、地方自治法(昭和22年法律第67号。以下「法」という。)第244条の2第1項の規定に基づき、鳥取県営社会体育施設の設置及びその管理に関する事項について定めることを目的とする。

(平17条例62・一部改正)

(設置)

第2条 スポーツを振興し、もって県民の心身の健全な発達に寄与するため、鳥取県営社会体育施設(以下「社会体育施設」という。)を次のとおり設置する。

名称	位置
鳥取県立武道館	米子市
鳥取県営鳥取屋内プール	鳥取市
鳥取県営東山水泳場	米子市
鳥取県営ライフル射撃場	西伯郡南部町

(昭44条例31・昭46条例18・昭49条例45・昭54条例21・昭55条例17・昭56条例31・昭57条例24・昭58条例27・昭61条例24・平11条例42・平12条例43・平16条例33・平17条例62・平17条例91・平25条例47・平27条例13・一部改正)

(指定管理者による管理)

第3条 知事は、法第244条の2第3項の規定に基づき、法人その他の団体であつて、知事が指定するもの(以下「指定管理者」という。)に、社会体育施設に係る次に掲げる業務を行わせるものとする。

(1) 社会体育施設の施設設備の維持管理に関する業務

(2) 前号に掲げるもののほか、社会体育施設の管理に関する業務のうち、知事のみの特権に属する事務を除く業務

(平17条例62・追加、平17条例91・平26条例10・一部改正)

第4条 削除

(平30条例19)

(指定管理者の管理の期間)

第5条 指定管理者が第3条に規定する業務を行う期間は、同条に規定する知事の指定を受けた日の属する年度の翌年度の4月1日(当該指定を受けた日が4月1日である場合は、当該日)から5年間とする。ただし、再指定による期間の更新を妨げない。

(平17条例62・追加、平17条例91・旧第4条繰下・一部改正、平20条例8・平26条例10・一部改正)

(開館時間及び休館日)

第6条 社会体育施設の開館時間は、指定管理者があらかじめ知事の承認を得て定める。

2 社会体育施設の休館日は、指定管理者があらかじめ知事の承認を得て定める。

(平17条例62・追加、平17条例91・旧第5条繰下、平26条例10・一部改正)

(利用の許可)

第7条 社会体育施設を利用しようとする者は、指定管理者の許可を受けなければならない。許可を受けた事項を変更しようとするときも同様とする。

2 指定管理者は、その利用が次の各号のいずれかに該当する場合を除き、前項の許可(以下「利用許可」という。)をしなければならない。

(1) 公の秩序を乱し、又は善良の風俗を害するおそれがあると認められるとき。

(2) 社会体育施設の施設設備をき損し、若しくは汚損し、又はそのおそれがあると認められるとき。

(3) 暴力団員による不当な行為の防止等に関する法律(平成3年法律第77号)第2条第2号に掲げる暴力団その他集团的に又は常習的に暴力的不法行為を行うおそれがある組織の利益になると認められるとき。

(4) 前3号に掲げる場合のほか、社会体育施設の管理上支障があるものとして規則で定める場合に該当するとき。

3 指定管理者は、社会体育施設の管理上必要があると認めるときは、利用許可に条件を付することができる。

(平17条例62・旧第3条繰下・一部改正、平17条例91・旧第6条繰下・一部改正、平26条例10・一部改正)

(行為の制限等)

第8条 社会体育施設においては、次の行為をしてはならない。

- (1) 社会体育施設の施設設備をき損し、若しくは汚損し、又はそのおそれのある行為をすること。
- (2) 所定の場所以外の場所において喫煙し、又は飲食をすること。
- (3) 他人に迷惑を及ぼし、又はそのおそれのある行為をすること。
- (4) 前3号に掲げるもののほか、規則で定める行為

2 指定管理者は、前項の規定に違反し、又はそのおそれのある者に対しては、社会体育施設への入館を拒み、又は社会体育施設からの退去を命ずることができる。

(平17条例62・追加、平17条例91・旧第7条繰下・一部改正、平26条例10・一部改正)

(措置命令)

第9条 指定管理者は、社会体育施設の適正な管理を図るため必要があると認めるときは、利用許可を受けた者(以下「利用者」という。)に対し、必要な措置を命ずることができる。

(平17条例62・追加、平17条例91・旧第8条繰下)

(利用許可の取消し)

第10条 指定管理者は、利用者が次の各号のいずれかに該当すると認めるときは、利用許可を取り消すことができる。

- (1) この条例若しくはこの条例に基づく規則又はこれらの規定に基づく処分に違反したとき。
- (2) 前条の命令に従わないとき。
- (3) 利用許可を受けた利用目的以外の目的に利用し、又はそのおそれのあるとき。
- (4) 利用許可の条件に違反したとき。
- (5) 詐欺その他不正の行為により利用許可を受けたとき。
- (6) 前各号に掲げるもののほか、社会体育施設の管理上支障がある行為をし、又はそのおそれのあるとき。

(平17条例62・追加、平17条例91・旧第9条繰下、平26条例10・一部改正)

(利用料金)

第11条 社会体育施設の利用に係る料金(以下「利用料金」という。)は、別に定めるところにより、指定管理者にその収入として収受させる。

2 利用料金は、指定管理者が、あらかじめ知事の承認を得て定める。

3 知事は、前項の規定により利用料金を承認したときは、速やかに当該利用料金を告示するものとする。

(平17条例62・追加)

(利用料金の減免)

第12条 指定管理者は、あらかじめ知事の承認を得て定めた基準に従い、利用料金を減額し、又は免除しなければならない。

(平17条例62・追加)

(規則への委任)

第13条 この条例に定めるもののほか、社会体育施設の管理に関する事項は、規則で定める。

(昭41条例23・旧第4条繰下、昭46条例18・旧第5条繰下、平17条例62・旧第6条繰下・一部改正、平17条例91・旧第14条繰上・一部改正、平26条例10・一部改正)

附 則

この条例は、昭和39年4月1日から施行する。

附 則(昭和41年条例第23号)

この条例は、規則で定める日から施行する。

(昭和41年規則第25号で昭和41年7月1日から施行)

附 則(昭和44年条例第31号)

この条例は、規則で定める日から施行する。

(昭和44年規則第45号で昭和44年8月1日から施行)

附 則(昭和46年条例第18号)

この条例は、規則で定める日から施行する。

(昭和46年規則第51号で昭和46年6月15日から施行)

附 則(昭和46年条例第46号)

この条例は、公布の日から施行する。

附 則(昭和48年条例第19号)

この条例は、昭和48年4月1日から施行する。

附 則(昭和49年条例第45号)

この条例は、公布の日から施行する。

附 則(昭和52年条例第16号)

この条例は、昭和52年4月1日から施行する。

附 則(昭和54年条例第21号)

この条例は、昭和54年4月1日から施行する。

附 則(昭和55年条例第17号)

この条例中第2条及び第5条の改正規定のうち鳥取県営プールに関する部分は昭和55年4月1日から、その他の改正規定は同年9月1日から施行する。

附 則(昭和56年条例第31号)

この条例は、公布の日から施行する。

附 則(昭和57年条例第24号)

この条例は、昭和57年7月1日から施行する。

附 則(昭和58年条例第16号)抄

(施行期日)

1 この条例は、昭和58年4月1日から施行する。

附 則(昭和58年条例第27号)

この条例は、昭和58年7月1日から施行する。

附 則(昭和59年条例第11号)抄

この条例は、昭和59年4月1日から施行する。

附 則(昭和61年条例第24号)抄

(施行期日)

1 この条例は、昭和61年4月1日から施行する。

附 則(平成元年条例第16号)抄

(施行期日)

1 この条例は、平成元年4月1日から施行する。

附 則(平成2年条例第14号)

この条例は、平成2年4月1日から施行する。

附 則(平成5年条例第6号)

この条例は、平成5年4月1日から施行する。

附 則(平成8年条例第12号)抄

(施行期日)

1 この条例は、平成8年4月1日から施行する。

附 則(平成9年条例第11号)抄

(施行期日)

1 この条例は、平成9年4月1日から施行する。ただし、次の各号に掲げる規定は、当該各号に定める日から施行する。

(2) 第32条中鳥取県営社会体育施設の設置及び管理に関する条例第5条の表の改正規定及び第33条中鳥取県立倉吉体育文化会館の設置及び管理に関する条例第6条の改正規定 平成11年4月1日

附 則(平成11年条例第11号)抄

この条例は、平成11年4月1日から施行する。

附 則(平成11年条例第42号)

この条例は、平成12年4月1日から施行する。

附 則(平成12年条例第43号)

この条例中第1条の規定は平成12年9月1日から、第2条の規定は同年10月1日から施行する。

附 則(平成13年条例第34号)抄

この条例は、平成13年4月1日から施行する。

附 則(平成14年条例第39号)抄

(施行期日)

1 この条例は、平成14年4月1日から施行する。

附 則(平成15年条例第36号)抄

(施行期日)

1 この条例は、平成15年4月1日から施行する。

附 則(平成16年条例第27号)抄

(施行期日)

1 この条例は、平成16年4月1日から施行する。

附 則(平成16年条例第33号)

この条例は、平成16年10月1日から施行する。

附 則(平成17年条例第43号)抄

(施行期日)

- 1 この条例は、平成17年4月1日から施行する。

附 則(平成17年条例第62号)

(施行期日)

- 1 この条例は、平成18年4月1日から施行する。ただし、次項の規定は、公布の日から施行する。

(準備行為)

- 2 改正後の鳥取県営社会体育施設の設置及び管理に関する条例(以下「新条例」という。)第3条の規定による指定及びこれに関し必要な手続その他の行為は、この条例の施行前においても行うことができる。

(経過措置)

- 3 この条例の施行の日前に改正前の鳥取県営社会体育施設の設置及び管理に関する条例の規定によりされた許可その他の行為は、新条例の相当する規定によりされた許可その他の行為とみなす。

附 則(平成17年条例第91号)

(施行期日)

- 1 この条例は、平成18年4月1日から施行する。ただし、次項の規定は、公布の日から施行する。

(準備行為)

- 2 改正後の鳥取県営社会体育施設の設置及び管理に関する条例(以下「新条例」という。)第3条の規定による鳥取県立武道館の指定管理者の指定及びこれに関し必要な手続その他の行為は、この条例の施行前においても行うことができる。

(経過措置)

- 3 この条例の施行の日前に改正前の鳥取県営社会体育施設の設置及び管理に関する条例の規定によりされた許可その他の行為は、新条例の相当する規定によりされた許可その他の行為とみなす。

附 則(平成18年条例第53号)抄

(施行期日)

- 1 この条例は、公布の日から施行する。

附 則(平成20年条例第8号)

(施行期日)

- 1 この条例は、公布の日から施行する。

(経過措置)

- 2 この条例の施行の日前に地方自治法(昭和22年法律第67号)第244条の2第3項の規定に基づき、公の施設の管理を行わせることとした同項に規定する指定管理者の管理の期間については、なお従前の例による。

附 則(平成25年条例第47号)

(施行期日)

- 1 この条例は、規則で定める日から施行する。ただし、次項の規定は、公布の日から施行する。

(平成27年規則第45号で平成27年11月1日から施行)

(経過措置)

- 2 平成26年4月1日からこの条例の施行の日の前日まで鳥取県営米子屋内プールの鳥取県営社会体育施設の設置及び管理に関する条例第3条に規定する業務を行う者については、鳥取県公の施設における指定管理者の指定手続等に関する条例(平成16年鳥取県条例第67号)第4条第1項及び第5条の規定によらず、教育委員会がその候補者を選定するものとする。

附 則(平成26年条例第10号)抄

(施行期日)

- 1 この条例は、平成26年4月1日から施行する。

附 則(平成27年条例第13号)

(施行期日)

- 1 この条例は、規則で定める日から施行する。ただし、次項及び附則第3項の規定は、公布の日から施行する。

(平成27年規則第46号で平成27年11月1日から施行)

(経過措置)

- 2 鳥取県営東山水泳場に係る鳥取県営社会体育施設の設置及び管理に関する条例第3条に規定する業務を行う者(以下「指定管理者」という。)の指定及びこれに関し必要な手続その他の行為は、この条例の施行前においても行うことができる。

- 3 この条例の施行前においては、知事は、鳥取県公の施設における指定管理者の指定手続等に関する条例(平成16年鳥取県条例第67号)第6条第1項第1号及び第3号の規定により、同条例第4条第1項及び第5条の規定によらず、鳥取県営東山水泳場の指定管理者の候補者を選定するものとする。

- 4 この条例の施行前に指定を受けた鳥取県営東山水泳場の指定管理者が鳥取県営社会体育施設の設置及び管理に関する条例第3条に規定する業務を行う期間は、同条例第5条の規定にかかわらず、この条例の施

行の日から平成29年3月31日までとする。

附 則(平成30年条例第19号)

この条例は、公布の日から施行する。

【資料8】行政財産の目的外使用許可の状況

施設名 鳥取県立鳥取産業体育館・鳥取県営鳥取屋内プール

1 指定管理者において使用許可するもの

利用団体名	利用内容	数量又は面積	使用許可期間
えびす本郷（株）	清涼飲料水 アイスクリーム	3台 1台	H31.4.1～R6.3.31
鳥取ペプシコーラ販売（株）	清涼飲料水	3台	H31.4.1～R6.3.31
ナショナルペンディング（株）鳥取営業所	清涼飲料水	2台	H31.4.1～R6.3.31
ネオス（株）鳥取営業所	清涼飲料水	1台	H31.4.1～R6.3.31
（株）戸信	清涼飲料水	1台	H31.4.1～R6.3.31
アシード（株）	栄養補助食品	1台	H31.4.1～R6.3.31

2 県において使用許可するもの

利用団体名	利用内容	数量又は面積	使用許可期間	現在の使用料の額
中国電力ネットワーク株式会社 鳥取ネットワークセンター	電力供給のための配電線施設	電柱4本 支線6条	R5.4.1～R10.3.31	年額15,000円
西日本電信電話株式会社 鳥取支店	公衆電話室設置	2.85㎡	R5.4.1～R10.3.31	年額3,000円
西日本電信電話株式会社 鳥取支店	電気通信線路設備設置	電柱1本 共架電柱3本	R4.4.1～R9.3.31	年額6,000円
株式会社エネルギア・コミュニケーションズ ソリューション事業統括本部	電気通信設備設置	共架電柱4本	R4.4.1～R9.3.31	年額6,000円
鳥取市水道事業管理者 水道局	注意喚起看板設置用地	0.5㎡	R4.4.1～R9.3.31	無料
公益財団法人鳥取県スポーツ協会	指定管理施設職員駐車場	土地12.5㎡ ×6区画	R5.4.1～R6.3.31	月額47,400円
一般財団法人鳥取県水泳連盟	事務室	29.20㎡	R5.4.1～R6.3.31	年額 149,400円

【資料9】貸付物品一覧表

	備品番号	品名	銘柄、規格等	取得年月日	取得金額	耐用年数	貸付先
1	35400775	器械戸棚	木製3面ガラス下開戸付4段75×33×160	19800329	60,000	8	鳥取産業体育館
2	35400779	金庫	プラスC-5	19800329	93,600	20	鳥取産業体育館
3	35400786	スベリ台	美濃利	19800329	68,000	3	鳥取産業体育館
4	35400787	監視台	美濃利ステンレス製	19800329	115,000	3	鳥取産業体育館
5	35500569	漏電計	松下BT6001	19810331	50,000	15	鳥取産業体育館
6	40100805	コースロープ巻取器	ABS樹脂ドラム金属部ステンレス25mコースロープ4本収納可	19900329	142,140	3	鳥取産業体育館
7	40301176	パルスクロック	セイコーSPC-708 モニター子時計MT-01	19920305	103,000	3	鳥取産業体育館
8	40602443	汚水用水中ポンプ	エバラ50DSA6.75T	19940919	71,070	15	鳥取産業体育館
9	40900960	バスケットゴール	セノーDA100W70	19970401	1,582,000	3	鳥取産業体育館
10	40900961	舞台諸幕	—	19970401	313,000	5	鳥取産業体育館
11	40900962	舞台諸幕	—	19970401	313,000	5	鳥取産業体育館
12	40900963	舞台諸幕	—	19970401	313,000	5	鳥取産業体育館
13	40900964	舞台諸幕	—	19970401	313,000	5	鳥取産業体育館
14	40900965	舞台諸幕	—	19970401	313,000	5	鳥取産業体育館
15	40900966	舞台諸幕	—	19970401	313,000	5	鳥取産業体育館
16	40900967	舞台諸幕	—	19970401	313,000	5	鳥取産業体育館
17	40900968	舞台諸幕	—	19970401	313,000	5	鳥取産業体育館
18	40900969	舞台諸幕	—	19970401	313,000	5	鳥取産業体育館
19	40900970	舞台諸幕	—	19970401	313,000	5	鳥取産業体育館
20	40900971	ステージ階段	7段用	19970401	235,000	15	鳥取産業体育館
21	40905401	プール用不正出発防止用ポール	トロップスND-211 不正出発防止用、アンカーソケット、アンカーロープ	19971128	133,875	3	鳥取産業体育館
22	40905402	プロテクトボード	トロップス	19980316	80,850	3	鳥取産業体育館
23	41101511	バレーボール審判台	セノーDL0520	20000331	368,000	3	鳥取産業体育館
24	41601812	オカムラデスク(両袖)	DS03VD-MB51	20040331	58,800	8	鳥取産業体育館
25	41601823	プール用移動式階段	プール用	20040331	231,000	3	鳥取産業体育館
26	41601824	プール用手摺付スロープ	プール用	20040331	194,000	3	鳥取産業体育館
27	41601835	パソコンBIBLO	FMVNB55G	20040331	186,900	6	鳥取産業体育館
28	41601836	パソコンBIBLO	FMVNB55G	20040331	186,900	6	鳥取産業体育館
29	41604078	スポーツタイマー	ナイル ST-7KH	20050331	75,285	3	鳥取産業体育館
30	41604079	コースロープ巻取器	ツカサ LM-155	20050331	120,015	3	鳥取産業体育館
31	41800012	ペースロック	ナイルST-7KH	20060401	99,960	5	鳥取産業体育館
32	41800013	パソコン	PC-VY14MEX	20060401	110,000	5	鳥取産業体育館
33	41801190	バドミントン得点板	セノーDS0650	20061013	101,168	3	鳥取産業体育館
34	41801191	バドミントン得点板	セノーDS0650	20061013	101,168	3	鳥取産業体育館
35	41801192	バドミントン得点板	セノーDS0650	20061013	101,168	3	鳥取産業体育館
36	41801193	バドミントン得点板	セノーDS0650	20061013	101,168	3	鳥取産業体育館
37	41801194	バドミントン得点板	セノーDS0650	20061013	101,168	3	鳥取産業体育館
38	41801195	バドミントン得点板	セノーDS0650	20061013	101,168	3	鳥取産業体育館
39	41801196	バドミントン得点板	セノーDS0650	20061013	101,168	3	鳥取産業体育館
40	41801197	バドミントン得点板	セノーDS0650	20061013	101,168	3	鳥取産業体育館
41	41801198	バドミントン得点板	セノーDS0650	20061013	101,168	3	鳥取産業体育館
42	41801199	バドミントン得点板	セノーDS0650	20061013	101,168	3	鳥取産業体育館
43	42001498	卓球台	カワイ KSN-507B	20090130	91,875	3	鳥取産業体育館
44	42001499	卓球台	カワイ KSN-507B	20090130	91,875	3	鳥取産業体育館
45	42001500	卓球台	カワイ KSN-507B	20090130	91,875	3	鳥取産業体育館
46	42001501	卓球台	カワイ KSN-507B	20090130	91,875	3	鳥取産業体育館
47	42002040	卓球台	カワイ	20090306	88,515	3	鳥取産業体育館

48	42002041	卓球台	カワイ	20090306	88,515	3	鳥取産業体育館
49	42002042	卓球台	カワイ	20090306	88,515	3	鳥取産業体育館
50	42102327	大響ブザー	モルテン BHNDX、DTRS	20100127	108,150	3	鳥取産業体育館
51	42102328	大響ブザー	モルテン BHNDX、DTRS	20100127	108,150	3	鳥取産業体育館
52	42102810	バレーボール支柱	セノー DE1030	20100225	306,338	3	鳥取産業体育館
53	42102811	バレーボール支柱	セノー DE1030	20100225	306,338	3	鳥取産業体育館
54	42102812	バレーボール支柱	セノー DE1030	20100225	306,338	3	鳥取産業体育館
55	42102818	バレーボール支柱カバー(ウレタン製)	セノー DE2000	20100225	138,600	3	鳥取産業体育館
56	42102819	バレーボール支柱カバー(ウレタン製)	セノー DE2000	20100225	138,600	3	鳥取産業体育館
57	42102820	バレーボール支柱カバー(ウレタン製)	セノー DE2000	20100225	138,600	3	鳥取産業体育館
58	42102826	バレーボール審判台	セノー DL0520	20100225	344,400	3	鳥取産業体育館
59	42102827	バレーボール審判台	セノー DL0520	20100225	344,400	3	鳥取産業体育館
60	42103528	バンビ兼用卓球台	ユニバー HL-250 ネット及びサポート	20100301	114,450	3	鳥取産業体育館
61	42103529	バンビ兼用卓球台	ユニバー HL-250 ネット及びサポート	20100301	114,450	3	鳥取産業体育館
62	42103534	ショットクロック(ゲームクロック付)	セノー株式会社 DS2853	20100127	1,953,000	3	鳥取産業体育館
63	42103535	ショットクロック	セノー株式会社 DS3422	20100127	483,000	3	鳥取産業体育館
64	42103536	ショットクロック用支柱	セノー株式会社 DS342279	20100127	168,000	3	鳥取産業体育館
65	42103537	ショットクロック用支柱	セノー株式会社 DS342279	20100127	168,000	3	鳥取産業体育館
66	42103538	電光得点表示装置	セノー株式会社 DS7200	20100323	4,977,000	3	鳥取産業体育館
67	42103539	電光得点表示装置	セノー株式会社 DS7200	20100323	4,977,000	3	鳥取産業体育館
68	42103540	オルタネイティング・ポジション表示器	セノー株式会社 DS4600	20100323	59,850	3	鳥取産業体育館
69	42103541	オルタネイティング・ポジション表示器	セノー株式会社 DS4600	20100323	59,850	3	鳥取産業体育館
70	42300713	自走用折りたたみ式シャワー用車いす	By Bathお風呂用車いす MH-43 MS-141転倒防止バー	20110911	73,500	10	鳥取産業体育館
71	42300714	自走用折りたたみ式シャワー用車いす	By Bathお風呂用車いす MH-43 MS-141転倒防止バー	20110911	73,500	10	鳥取産業体育館
72	42302449	プラスチックロッカー(ベース含む)・キーバンド(ベルトタイプ)	株式会社フジ フジプラM10台・フジプラMR30台 株式会社フジ キーオ・メイト	20120315	591,780	8	鳥取産業体育館
73	42400534	プールクリーナー	ドルフィンエース	20120730	466,200	10	鳥取産業体育館
74	42403823	プール監視システム(カメラ、レコーダー及びモニター等)	AVS/CBC 20-N0272JPV レンズ/CBC Y0102051JFC8-2-31 ｺﾝﾀｸﾞ-5/CBC 2P-C0902J レーフ LC-46	20130313	1,158,150	5	鳥取産業体育館
75	42502257	CPR-AEDトレーニングシステム	レールダル AEDT-2レサシアン 11246-300	20131224	330,750	5	鳥取産業体育館
76	42502624	プラスチックロッカー 一式	フジプラロッカー M(14台)MR(42台) キーバンド フジプラ 塩化ビニル樹脂(本体ケース)(F型)	20140131	828,450	8	鳥取産業体育館
77	42600480	製氷機	福島工業 FIC-A65KT	20140801	248,400	8	鳥取産業体育館
78	42600607	バドミントン審判台	トーエイライト B-3973	20140905	50,220	8	鳥取産業体育館
79	42600608	バドミントン審判台	トーエイライト B-3973	20140905	50,220	8	鳥取産業体育館
80	42600609	バドミントン審判台	トーエイライト B-3973	20140905	50,220	8	鳥取産業体育館
81	42600610	バドミントン審判台	トーエイライト B-3973	20140905	50,220	8	鳥取産業体育館
82	42600611	バドミントン審判台	トーエイライト B-3973	20140905	50,220	8	鳥取産業体育館
83	42600612	バドミントン審判台	トーエイライト B-3973	20140905	50,220	8	鳥取産業体育館
84	42600613	バドミントン審判台	トーエイライト B-3973	20140905	50,220	8	鳥取産業体育館
85	42600614	バドミントン審判台	トーエイライト B-3973	20140905	50,220	8	鳥取産業体育館
86	42600615	バドミントン審判台	トーエイライト B-3973	20140905	50,220	8	鳥取産業体育館
87	42600616	バドミントン審判台	トーエイライト B-3973	20140905	50,220	8	鳥取産業体育館
88	42600617	バドミントン審判台	トーエイライト B-3973	20140905	50,220	8	鳥取産業体育館
89	42600618	バドミントン審判台	トーエイライト B-3973	20140905	50,220	8	鳥取産業体育館
90	42700035	卓球台	三英 10-605	20150424	214,380	8	鳥取産業体育館
91	42700036	卓球台	三英 10-605	20150424	214,380	8	鳥取産業体育館
92	42700037	卓球台	三英 10-605	20150424	214,380	8	鳥取産業体育館
93	42700038	卓球台	三英 10-605	20150424	214,380	8	鳥取産業体育館
94	42700039	卓球台	三英 10-605	20150424	214,380	8	鳥取産業体育館
95	42700040	卓球台	三英 10-605	20150424	214,380	8	鳥取産業体育館
96	42700041	卓球台	三英 10-605	20150424	214,380	8	鳥取産業体育館

97	42700042	卓球台	三英 10-605	20150424	214,380	8	鳥取産業体育館
98	42700043	車椅子使用者兼用卓球台	三英 10-306	20150424	214,380	8	鳥取産業体育館
99	42700044	車椅子使用者兼用卓球台	三英 10-306	20150424	214,380	8	鳥取産業体育館
100	42700229	遮光カーテン	スミノエ ECOソラリス E-3364	20150626	211,680	8	鳥取産業体育館
101	42700796	遮光カーテン	東リ エコシャドーII TKY9314	20151021	437,940	8	鳥取産業体育館
102	42701222	コースロープ	ツカサ電工株式会社 TH-11025 フロート TH-110	20151125	68,742	8	鳥取産業体育館
103	42701223	コースロープ	ツカサ電工株式会社 TH-11025 フロート TH-110	20151125	68,742	8	鳥取産業体育館
104	42701224	コースロープ	ツカサ電工株式会社 TH-11025 フロート TH-110	20151125	68,742	8	鳥取産業体育館
105	42701225	コースロープ	ツカサ電工株式会社 TH-11025 フロート TH-110	20151125	68,742	8	鳥取産業体育館
106	42701226	コースロープ	ツカサ電工株式会社 TH-11025 フロート TH-110	20151125	68,742	8	鳥取産業体育館
107	42701227	コースロープ	ツカサ電工株式会社 TH-11025 フロート TH-110	20151125	68,742	8	鳥取産業体育館
108	42701228	コースロープ	ツカサ電工株式会社 TH-11025 フロート TH-110	20151125	68,742	8	鳥取産業体育館
109	42701229	コースロープ	ツカサ電工株式会社 TH-11025 フロート TH-110	20151125	68,742	8	鳥取産業体育館
110	42800425	卓球フェンス	カワイ PF-12	20160725	525,690	8	鳥取産業体育館
111	42800567	卓球台	TSP TF-25W	20160829	168,480	8	鳥取産業体育館
112	42800568	卓球台	TSP TF-25W	20160829	168,480	8	鳥取産業体育館
113	42800569	卓球台	TSP TF-25W	20160829	168,480	8	鳥取産業体育館
114	42800570	卓球台	TSP TF-25W	20160829	168,480	8	鳥取産業体育館
115	42800571	卓球台	TSP TF-25W	20160829	168,480	8	鳥取産業体育館
116	50000684	卓球台	三英 IF-VERIC-W 10-306、(付属品)三英 11-530	20171020	181,278	8	鳥取産業体育館
117	50000685	卓球台	三英 IF-VERIC-W 10-306、(付属品)三英 11-530	20171020	181,278	8	鳥取産業体育館
118	50000686	卓球台	三英 IF-VERIC-W 10-306、(付属品)三英 11-530	20171020	181,278	8	鳥取産業体育館
119	50000687	卓球台	三英 IF-VERIC-W 10-306、(付属品)三英 11-530	20171020	181,278	8	鳥取産業体育館
120	50000688	卓球台	三英 IF-VERIC-W 10-306、(付属品)三英 11-530	20171020	181,278	8	鳥取産業体育館
121	50000757	卓球用防球フェンス	三英 防球フェンス 11-012 BF-2 災害時対応タイプ・ファスナー付 (50台分)	20171030	664,038	8	鳥取産業体育館
122	50002381	プールフロア(2m×1m)	TOEI LIGHT プールフロアN2 B-3378	20181011	56,924	8	鳥取産業体育館
123	50002382	プールフロア(2m×1m)	TOEI LIGHT プールフロアN2 B-3378	20181011	56,924	8	鳥取産業体育館
124	50002383	プールフロア(2m×1m)	TOEI LIGHT プールフロアN2 B-3378	20181011	56,924	8	鳥取産業体育館
125	50002384	プールフロア(2m×1m)	TOEI LIGHT プールフロアN2 B-3378	20181011	56,924	8	鳥取産業体育館
126	50002385	プールフロア(2m×1m)	TOEI LIGHT プールフロアN2 B-3378	20181011	56,924	8	鳥取産業体育館
127	50002386	プールフロア(2m×1m)	TOEI LIGHT プールフロアN2 B-3378	20181011	56,924	8	鳥取産業体育館
128	50002387	プールフロア(2m×1m)	TOEI LIGHT プールフロアN2 B-3378	20181011	56,924	8	鳥取産業体育館
129	50002388	プールフロア(2m×1m)	TOEI LIGHT プールフロアN2 B-3378	20181011	56,924	8	鳥取産業体育館
130	50002389	プールフロア(2m×1m)	TOEI LIGHT プールフロアN2 B-3378	20181011	56,924	8	鳥取産業体育館
131	50002390	プールフロア(2m×1m)	TOEI LIGHT プールフロアN2 B-3378	20181011	56,924	8	鳥取産業体育館
132	50002391	プールフロア(2m×1m)	TOEI LIGHT プールフロアN2 B-3378	20181011	56,924	8	鳥取産業体育館
133	50002392	プールフロア(2m×1m)	TOEI LIGHT プールフロアN2 B-3378	20181011	56,924	8	鳥取産業体育館
134	50002393	プールフロア(2m×1m)	TOEI LIGHT プールフロアN2 B-3378	20181011	56,924	8	鳥取産業体育館
135	50002394	プールフロア(2m×1m)	TOEI LIGHT プールフロアN2 B-3378	20181011	56,924	8	鳥取産業体育館
136	50002395	プールフロア(2m×1m)	TOEI LIGHT プールフロアN2 B-3378	20181011	56,923	8	鳥取産業体育館
137	50002396	プールフロア(2m×1m)	TOEI LIGHT プールフロアN2 B-3378	20181011	56,923	8	鳥取産業体育館
138	50002397	プールフロア(2m×1m)	TOEI LIGHT プールフロアN2 B-3378	20181011	56,923	8	鳥取産業体育館
139	50002398	プールフロア(2m×1m)	TOEI LIGHT プールフロアN2 B-3378	20181011	56,923	8	鳥取産業体育館
140	50002399	プールフロア(2m×1m)	TOEI LIGHT プールフロアN2 B-3378	20181011	56,923	8	鳥取産業体育館
141	50002400	プールフロア(2m×1m)	TOEI LIGHT プールフロアN2 B-3378	20181011	56,923	8	鳥取産業体育館
142	50002401	プールフロア(2m×1m)	TOEI LIGHT プールフロアN2 B-3378	20181011	56,923	8	鳥取産業体育館
143	50002402	プールフロア(2m×1m)	TOEI LIGHT プールフロアN2 B-3378	20181011	56,923	8	鳥取産業体育館
144	50002403	プールフロア(2m×1m)	TOEI LIGHT プールフロアN2 B-3378	20181011	56,923	8	鳥取産業体育館
145	50002404	プールフロア(2m×1m)	TOEI LIGHT プールフロアN2 B-3378	20181011	56,923	8	鳥取産業体育館

146	50002405	プールフロア(2m×1m)	TOEI LIGHT プールフロアN2 B-3378	20181011	56,923	8	鳥取産業体育館
147	50002406	プールフロア(3m×1m)	TOEI LIGHT プールフロアN3 B-3379	20181011	80,013	8	鳥取産業体育館
148	50002407	プールフロア(3m×1m)	TOEI LIGHT プールフロアN3 B-3379	20181011	80,013	8	鳥取産業体育館
149	50002408	プールフロア(3m×1m)	TOEI LIGHT プールフロアN3 B-3379	20181011	80,013	8	鳥取産業体育館
150	50002409	プールフロア(3m×1m)	TOEI LIGHT プールフロアN3 B-3379	20181011	80,013	8	鳥取産業体育館
151	50002410	プールフロア(3m×1m)	TOEI LIGHT プールフロアN3 B-3379	20181011	80,013	8	鳥取産業体育館
152	50002411	プールフロア(3m×1m)	TOEI LIGHT プールフロアN3 B-3379	20181011	80,013	8	鳥取産業体育館
153	50002412	プールフロア(3m×1m)	TOEI LIGHT プールフロアN3 B-3379	20181011	80,013	8	鳥取産業体育館
154	50002413	プールフロア(3m×1m)	TOEI LIGHT プールフロアN3 B-3379	20181011	80,013	8	鳥取産業体育館
155	50002414	プールフロア(3m×1m)	TOEI LIGHT プールフロアN3 B-3379	20181011	80,013	8	鳥取産業体育館
156	50002415	プールフロア(3m×1m)	TOEI LIGHT プールフロアN3 B-3379	20181011	80,013	8	鳥取産業体育館
157	50002416	プールフロア(3m×1m)	TOEI LIGHT プールフロアN3 B-3379	20181011	80,013	8	鳥取産業体育館
158	50002417	プールフロア(3m×1m)	TOEI LIGHT プールフロアN3 B-3379	20181011	80,013	8	鳥取産業体育館
159	50002418	プールフロア(3m×1m)	TOEI LIGHT プールフロアN3 B-3379	20181011	80,013	8	鳥取産業体育館
160	50002419	プールフロア(3m×1m)	TOEI LIGHT プールフロアN3 B-3379	20181011	80,013	8	鳥取産業体育館
161	50002420	プールフロア(3m×1m)	TOEI LIGHT プールフロアN3 B-3379	20181011	80,013	8	鳥取産業体育館
162	50002421	プールフロア(3m×1m)	TOEI LIGHT プールフロアN3 B-3379	20181011	80,013	8	鳥取産業体育館
163	50002422	プールフロア(3m×1m)	TOEI LIGHT プールフロアN3 B-3379	20181011	80,013	8	鳥取産業体育館
164	50002423	プールフロア(3m×1m)	TOEI LIGHT プールフロアN3 B-3379	20181011	80,013	8	鳥取産業体育館
165	50002424	プールフロア(3m×1m)	TOEI LIGHT プールフロアN3 B-3379	20181011	80,013	8	鳥取産業体育館
166	50002425	プールフロア(3m×1m)	TOEI LIGHT プールフロアN3 B-3379	20181011	80,013	8	鳥取産業体育館
167	50002426	プールフロア(3m×1m)	TOEI LIGHT プールフロアN3 B-3379	20181011	80,013	8	鳥取産業体育館
168	50002427	プールフロア(3m×1m)	TOEI LIGHT プールフロアN3 B-3379	20181011	80,013	8	鳥取産業体育館
169	50002428	プールフロア(3m×1m)	TOEI LIGHT プールフロアN3 B-3379	20181011	80,012	8	鳥取産業体育館
170	50002429	プールフロア(3m×1m)	TOEI LIGHT プールフロアN3 B-3379	20181011	80,012	8	鳥取産業体育館
171	50002430	プールフロア(3m×1m)	TOEI LIGHT プールフロアN3 B-3379	20181011	80,012	8	鳥取産業体育館
172	50006202	AED	日本電気工業株式会社AED3100 心肺停止時310V×1、電圧/心拍計740×2、心電図モニタYZ-043H3×1、キックグラフ×1	20200716	143,000	5	鳥取産業体育館
173	50006203	AED	日本電気工業株式会社AED3100 心肺停止時310V×1、電圧/心拍計740×2、心電図モニタYZ-043H3×1、キックグラフ×1	20200716	143,000	5	鳥取産業体育館
174	50007346	バドミントン器具一式	バドミントン用球(以下)トースイライク B-2745A/バドミントン用ネット トースイライクB-5587/バドミントン用支柱 トースイライクB-7940	20210308	482,350	3	鳥取産業体育館
175	50007389	プールフロア(幅200cm×奥100cm)	TOEI LIGHT プールフロアN2 (B3378)	20210316	1,454,200	3	鳥取産業体育館
176	—	防球ネット	ゼット株式会社 ZN7503	20220830	48,125	3	鳥取産業体育館
177	—	防球ネット	ゼット株式会社 ZN7503	20220830	48,125	3	鳥取産業体育館
178	—	防球ネット	ゼット株式会社 ZN7503	20220830	48,125	3	鳥取産業体育館
179	—	防球ネット	ゼット株式会社 ZN7503	20220830	48,125	3	鳥取産業体育館
180	—	防球ネット	ゼット株式会社 ZN7503	20220830	48,125	3	鳥取産業体育館
181	—	防球ネット	ゼット株式会社 ZN7503	20220830	48,125	3	鳥取産業体育館
182	—	防球ネット	ゼット株式会社 ZN7503	20220830	48,125	3	鳥取産業体育館
183	—	防球ネット	ゼット株式会社 ZN7503	20220830	48,125	3	鳥取産業体育館
184	—	防球ネット	ゼット株式会社 ZN7503	20220830	48,125	3	鳥取産業体育館
185	50009753	監視台	鐘屋産業株式会社 ステンレステニス審判台DX[台] K-1367L	20230118	190,135	3	鳥取産業体育館

【資料10】リース契約一覧

リース名	期間	契約額（月額）
複写機（複合機）	R2. 4. 1～R6. 3. 31	賃貸借料17,100円（税別） 保守料別途
パソコン	R3. 4. 1～R6. 3. 31	賃貸借料22,200円（税別） 保守料別途

【別添 1 1】現状の管理運営の体制

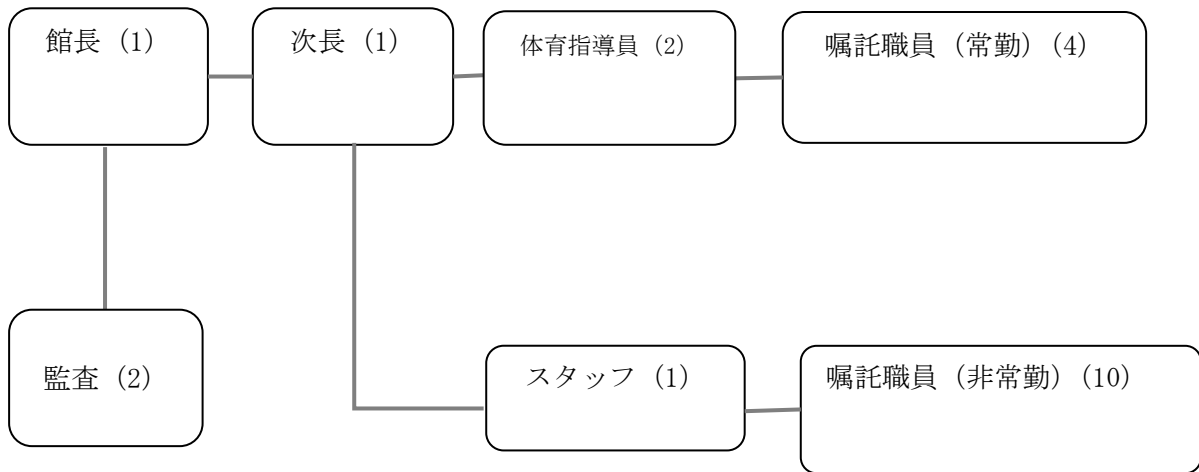
1 管理運営の体制

(1) 管理運営の組織

① 実施体制

- ・施設の統括責任者として館長 1 名
- ・管理運営責任者として次長 1 名
- ・館長・次長の他に救命講習を修了した計 17 名の常勤職員（嘱託職員（常勤）含）、嘱託職員（非常勤）（毎日 1～3 名）
- ・監事（2 名）

○管理運営体制図



② 資格技術者の配置

防火管理者

- ・甲種防火管理者 1 名

ボイラー技士

- ・2 級ボイラー技士 1 名

危険物取扱者

- ・乙種 4 類危険物取扱者 1 名

電気主任技術者

- ・委託先：一般財団法人中国電気保安協会（県外事業者）に委託。
- ・委託期間：H 3 1. 4. 1～R 6. 3. 3 1
- ・電気主任技術者 1 名

【資料12】 修繕実績

＜鳥取産業体育館・鳥取屋内プール＞

平成29年度		平成30年度		令和元年度	
内容	金額(円)	内容	金額(円)	内容	金額(円)
1階北側男子トイレ便蓋取替工事	9,180	汲水ポンプ制御盤(No.2)修理	99,360	プールはらみ補修工事	364,500
屋内プールシャワー室シャワー修理	12,420	集熱器温水循環配管漏水応急修理	11,880	駐車場内外灯修理	16,556
屋内プール受水槽1次給水装置修理	12,420	プール照明改修工事	81,097	受水槽他修理	30,240
水飲み器取替工事	178,200	芝張り工事(株)鳥取グリーン	258,658	エントランス系統冷却塔修繕	14,040
女子シャワー室シャワー水栓取替工事	63,180	ろ過機Aマンホールパッキン取替工事(パッキン劣化による漏水)	21,600	監視室エアコン水漏修繕	6,480
エレベータ誘導表示板設置工事	38,000	ろ過機Bマンホールパッキン取替工事(パッキン劣化予防)	21,600	リソグラフRZ570修理料金	55,728
プールアコーディオンカーテン設置工事	67,000	ストレージタンク他ボイラー整備	302,400	大体育館天井照明ランプ交換工事	122,191
メインアリーナ廊下側出入口ドアノブ交換工事	48,600	ボイラー配管修繕	49,680	体育館アリーナ床補修工事	28,080
ストレージタンク他ボイラー整備	302,400	屋内プール受水槽1次給水装置修理	16,740	1Fホール裏ドア修理	44,000
冷却水ポンプ用電動機取替	199,800	体育館1F男子トイレ小便器FV漏水修理	11,232	プール安定器交換	50,600
レコーダー修理	68,580	凝集剤注入ポンプ修繕	92,340	プール側動力盤マグネットSW取替工事	130,900
外灯修理	15,530	No.2湧水ポンプ修繕(絶縁抵抗値不良)	216,000	体育館アリーナ床補修	28,600
冷却水ポンプ用電動機取替	192,985	吸収冷温水機修繕(温水配管漏水の溶接)	37,800	給湯用真空式温水ヒーター修繕	166,650
プール照明絶縁改修工事	114,939	印刷機修理(平歯車交換)	10,908	屋外消火栓設備ホース取替	297,000
誘導タイル張替え工事	237,600	屋外接地端子盤取替工事	23,760	防火設備感知器取替	23,100
		プール照明改修工事	18,694	火災報知器設備感知器取替	184,800
		排煙窓ガラス修理(プール:台風の影響)	236,520	誘導灯器具不良に伴う取替	352,000
		小体育館暖房ボイラー修繕	155,520	消火栓ポンプ流量試験配管修繕	119,900
		館内案内用カットボード及び外国語表記プレート設置工事	117,720	排煙口開閉不良に伴う修繕	169,400
		屋内プール照明改修工事	31,438	粉末消火器更新及び取替	798,660
		大体放送設備パワーアンプ修理	29,160	防火ダンパー取替	173,800
		薬注タンク修繕(凝集剤タンク)	26,352	ステージ排気ファン他改修工事	146,300
		プール男子更衣室空調機修理	73,980		
		鋼製防火戸修理(消防設備不備事項改善)	165,996		
		プールサイド床下ピット内温水配管修理	62,640		
年度合計(15件)	1,560,834	年度合計(25件)	2,173,075	年度合計(22件)	3,323,525

【資料12】 修繕実績

＜鳥取産業体育館・鳥取屋内プール＞

令和2年度		令和3年度		令和4年度	
内容	金額(円)	内容	金額(円)	内容	金額(円)
体育館女子更衣室エアコン修理	47,300	温水循環ポンプ運転動作不良調査	68,200	湧水ポンプ修繕	292,600
大体育館ステージ建具金物取替工事	19,800	誘導灯バッテリー取替	75,350	冷却塔(CT-2)バルブ交換	13,750
温水循環ポンプ修理	167,200	屋外消火栓箱取替	451,000	フェールオーバー取替	12,650
暖房用真空式温水ヒーター修繕	159,280	体育館男子更衣室シャワー水栓修理	13,640	客席誘導灯取替	226,600
高圧ナトリウムランプ、メタルハライドランプ取替工事	478,500	空調機運転動作不良調査、修繕作業	58,300	洗面器、給水管、水栓取替	16,500
体育館高圧ナトリウムランプ、安定器取替工事	148,500	給湯ストレージタンク付安全弁取替	83,600	防水用マンホール取替作業、水抜き作業	77,000
屋内プール棟絶縁改修工事	203,500	体育館北東側空調機本体水漏れ調査及び補修作業	71,500	体育館女子更衣室空調機修理	66,000
体育館鋼製建具修繕工事	27,500	プール外部ドアガラス他修繕	41,800	空調機(AC-3)本体水漏れ調査及び補修作業	77,000
湧水槽・受水槽電極保持器交換工事	40,700	体育館喫煙所出入口建具取替工事	63,030	体育館手摺修繕	88,000
プール機械室バランス槽ポルトタップ修繕	23,650	体育館職員出入口建具修繕工事	269,500	灯油電磁弁取替	110,000
小プールバランス槽ポルトタップ取替	33,000	屋外消火栓配管改修修理	341,000	オイルギアポンプ取替工事(灯油サビスタック用モーター取替)	319,000
体育館研修室エアコン修理・換気送風機修繕	214,500	AC-1空調機電動機修繕	363,000	パッキン取替	10,450
体育館研修室エアコン修理・換気送風機修繕	60,000	煙感知器取替	48,400	ガラス補修(小体育館・事務室・プール出入口・非常口)	332,640
大体育館女子トイレ洗面台水栓	44,000				
防火ダンパー断線に伴う修繕	85,800				
煙感知器取替・試験調整	48,400				
消火器格納庫取付	26,400				
中庭雨水樋樋漏水修繕	154,000				
体育館南側屋上コーキング充填工事	27,500				
暖房用・給湯用真空式温水ヒーター修繕	33,660				
給湯用真空式温水ヒーター用油配管流量計取替修繕	262,570				
暖房用真空式温水ヒーター用油配管流量計取替修繕	262,570				
年度合計(22件)	2,568,330	年度合計(13件)	1,948,320	年度合計(13件)	1,642,190

鳥取産業体育館・鳥取屋内プール清掃作業仕様書

この仕様は、清掃業務の概要を示すものであり、本書に記載がなくても、鳥取県が美観の保持又は建物の管理上必要と認めた軽微な作業は、契約金額の範囲内で指定管理者はこれを行うものとする。（以下、鳥取県を「甲」といい、指定管理者を「乙」という。）

1 清掃業務範囲

清掃業務の対象建物及び区域は、別添 1-2 「清掃作業頻度表」のとおりとする。ただし、管理上の都合により、その一部を変更する場合がある。

2 清掃業務基準仕様

(1) 清掃業務概要

ア 日常清掃

1 日単位の短い周期で日常的に行う清掃

イ 定期清掃

週・月又は年単位の周期で定期的に行う清掃

ウ 特別清掃

日常清掃及び定期清掃以外で適切な時期に実施する清掃

エ 高架水槽・受水槽の清掃

F R P 製の水槽で、水道法及び建築物における衛生的環境の確保に関する法律に基づき、別紙 1-2 により 1 年に 1 回清掃作業を行う。

(2) 清掃業務内容

別紙 1-1 「清掃業務の留意点」に留意しながら業務を行うこと。ただし、著しい汚れが生じた場合は、清掃が不十分な場合等甲から特段の指示があった場合は、清掃を実施するものとする。また、清掃場所ごとの清掃内容は乙が提出する別添 1-2 「清掃作業頻度表」において提案された内容のとおりとする。

(3) 清掃業務時間

清掃業務を行う時間に制限は定めないが、来園者並びに乙の業務への影響が最小限となるよう作業を行うこと。

(4) 使用材料

ア 清掃業務に使用する用具及び資材等は常に整理整頓に努め、人体に有害な薬品等は厳重に管理を行うこと。

イ 清掃業務に使用する清掃用具、洗剤等の資材やトイレトペーパー類の衛生消耗品等は、品質保証（JIS マーク商品等）のあるものを、乙の負担で用意すること。

3 清掃業務にあたって留意すべき事項

(1) 来館者並びに建物、工作物、器具、備品等にき損を発見したとき、又は損害を与えたときは、直ちに甲に報告しその指示を受けること。

(2) 甲の業務に支障を与えないこと。

(3) じんあいを飛散させないこと。

(4) 火気には特に留意し、引火性物質は努めて使用しないこと。

(5) 不衛生な処置はとらないこと。

清掃業務の留意点

清掃作業は手作業に代わる作業方法での実施が可能であれば、その方法も可とする。

1 日常清掃

作業項目		作業の留意点
1	床清掃	・床仕上げに応じた適切な方法により埃、ゴミ、汚れがないようにすること。
2	ゴミ収集	・発注者が指定する箇所のゴミを収集すること。不燃物、可燃物は鳥取市の定められた方法により分別を行い、所定の日に搬出すること。
3	WC（洗面台、鏡、衛生陶器を含む）の清掃	・衛生陶器類は適切な方法により見た目に清潔な状態に保つこと。また、臭いが滞留しないよう配慮すること。 ・トイレトーパー等の衛生消耗品は常に補充されている状態とすること。 ・洗面台は水垢の付着や汚れがない状態に保つこと。鏡はシミ、汚れがない状態に保つこと。
4	扉・壁・手すり等の清掃	・扉・壁は内部、外部とも汚れがない状態に保つこと。 ・手すりは水拭き又は適正洗剤を用いて拭くこと。
5	展示ケースガラス面の清掃	・展示ケースガラス等は埃、手あか等の汚れがないよう乾布で入念に拭くこと。乾布で落ちにくい汚れは洗剤を使用すること。金具も同様にすること。
6	建物外周及び駐車場	・建物周辺及び駐車場の落ち葉やゴミをほうき等により拾い掃きするとともに、堆積する顕著な土砂等を除去すること。

2 定期清掃

作業項目		作業の留意点
1	Pタイル	・ゴミを撤去し、洗浄により汚れを落としワックスの使用量は、適正な基準量をもって塗布する。
2	ステージ、小、大体育館	・コーティング洗浄すること。

3 特別清掃

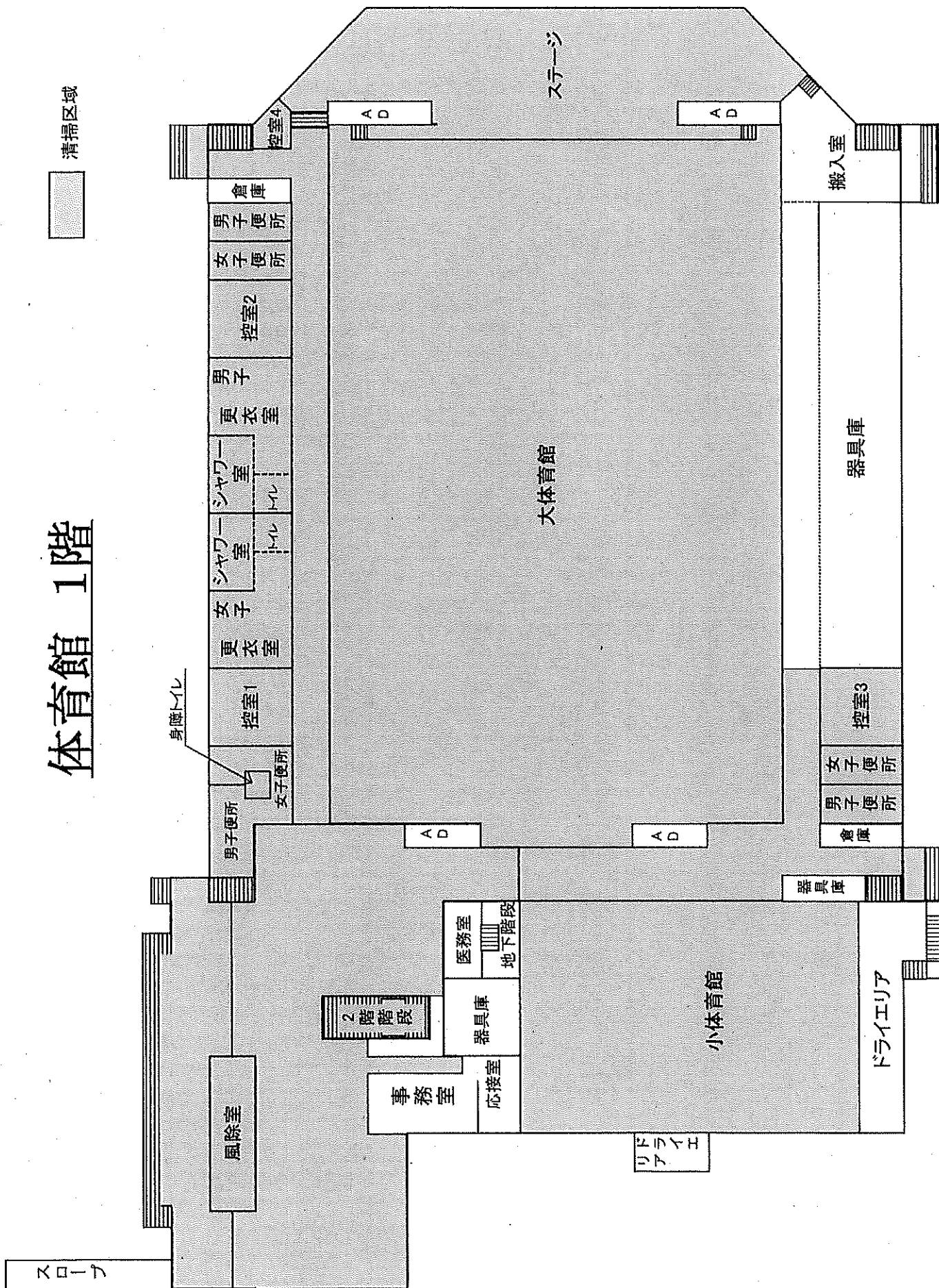
作業項目		作業の留意点
1	ガラス	ガラスの両面の汚れを落とし、水切りをして拭く。
2	プールの人工芝	プールサイド及び男女採暖室であり水道水にて行うこと。
3	天井、壁、窓、照明器具、時計、配線類、ブラインド等日常手の届かない箇所	照明器具類で取り外しのできるものは取り外し、汚れを落として拭く。

貯水槽清掃作業仕様書

- 1 法（水道法及び建築物における衛生的環境の確保に関する法律）に基づいて建築物の環境衛生維持の状況を確認すると共に、安全かつ衛生的給水を行うために貯水槽清掃作業を行うことを目的とする。
- 2 水槽の清掃に従事するものは常時健康を維持し、腸管系伝染病保菌の有無を確認するため、3ヶ月以内に検査を受けた作業員の診断書の写しを提出する。
- 3 清掃作業の実施にあたっては、必ず入浴等によって全身を清潔に保つ。特に爪等は短く整える。
- 4 前項によって身体を清潔に保った後に下着類、作業服、靴下、作業手袋及び靴に至るまで、水槽清掃専用で清潔に準備された明色のものを着用し、清掃完了まで他の業務及び不潔な場所の出入りを禁ずる。
- 5 清掃に使用する機材は水槽清掃専用とし、常に清潔に管理する。使用にあたっては、水洗い等の方法によって丁寧に洗浄する。
- 6 作業順序は次のとおりとする。
 - イ 槽内の沈殿物質、浮遊物質、壁面等の付着物等について槽内清掃以前に点検し、必要あれば試料を採る。
 - ロ 揚水ポンプ、その他のポンプによって槽内の残水を排水する。
 - ハ 天井、周壁、底部、槽内パイプ、その他用具、布等を用いて清掃する。その際、槽内ライニング、塗装等を傷つけてはならない。
 - ニ 槽内壁、パイプその他を点検する。
 - ホ 槽内を50～100ppmの次亜塩素酸ナトリウム液で天井、壁面は3回、床面は2回、特に配管その他には注意して吹き付けて消毒する。使用した液は排水し、15分間以上槽内をそのままに止める。
 - ヘ 15分間以上経過した槽内を圧力水によって天井より次第に下部に向かって洗い流し、配管その他には注意して洗浄する。洗浄に使用した水はすべて排水する。
 - ト 前項ホ・ヘの順序によりもう1度繰り返す。
 - チ ト項が終わって30分放置する。その間及びその後は人が槽内に入ることを禁ずる。
 - リ 時間が経過した後に槽に清水を満たし、満水後槽内の水の残留塩素を測定し規定量以上であることを確認する。また漏水の有無を槽外及び槽水面等によって点検する。
 - ヌ 総て満足であることを確認して送水し、送水時に液面制御装置及び揚水ポンプ等の機能を点検する。
 - ル 水槽よりの給水管系末端の水栓を開き、充分放流した後にその水栓における残留塩素を測定し、規定量以上を示すことを確認する。
 - オ マンホール及びその蓋等は水槽の清掃、消毒、水洗いと共に同様に処理し、水槽の残留塩素を測定後直ぐに密閉施錠する。
 - ワ 清掃に使用した器具類を清水をもって拭き掃きまたは洗浄して片付ける。
 - カ この作業に従事する者は、その直前にホ項の消毒液で手を洗浄する。
- 7 作業の監督者はビル管理士、又は厚生労働大臣の認めた資格を有するものがあたる。
- 8 作業にあたっては槽内の換気に充分注意を払うこと。
- 9 作業に使用する照明、電気機器は破損漏電等のないものを使用すること。
- 10 記録及び報告は監督者が指定した者に管理基準に従って行わせる。
- 11 水質検査は厚生労働大臣が指定した者に管理基準に従って行わせる。
- 12 残留塩素の測定は管理基準に従って行う。

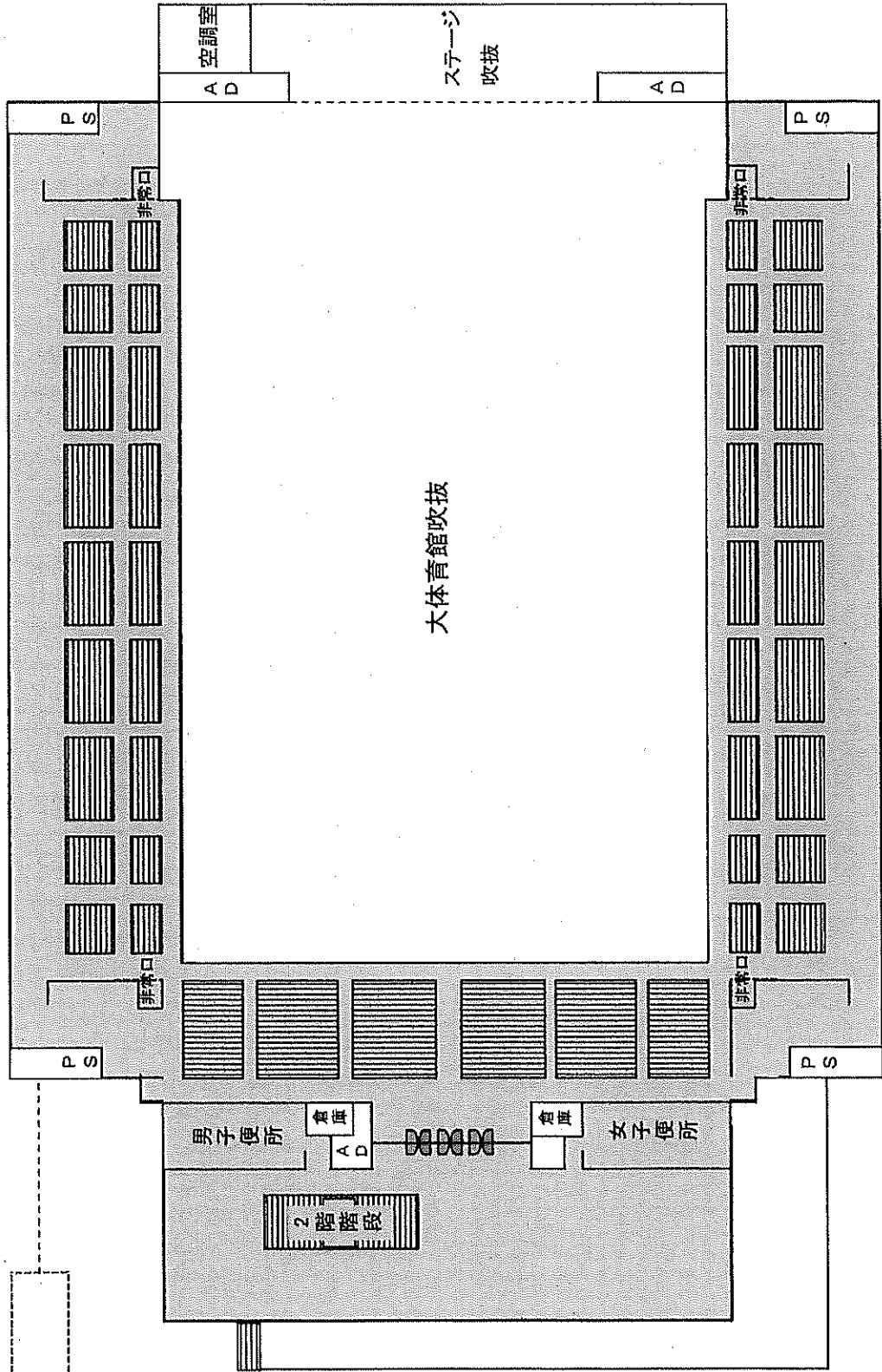
体育館 1階

清掃区域



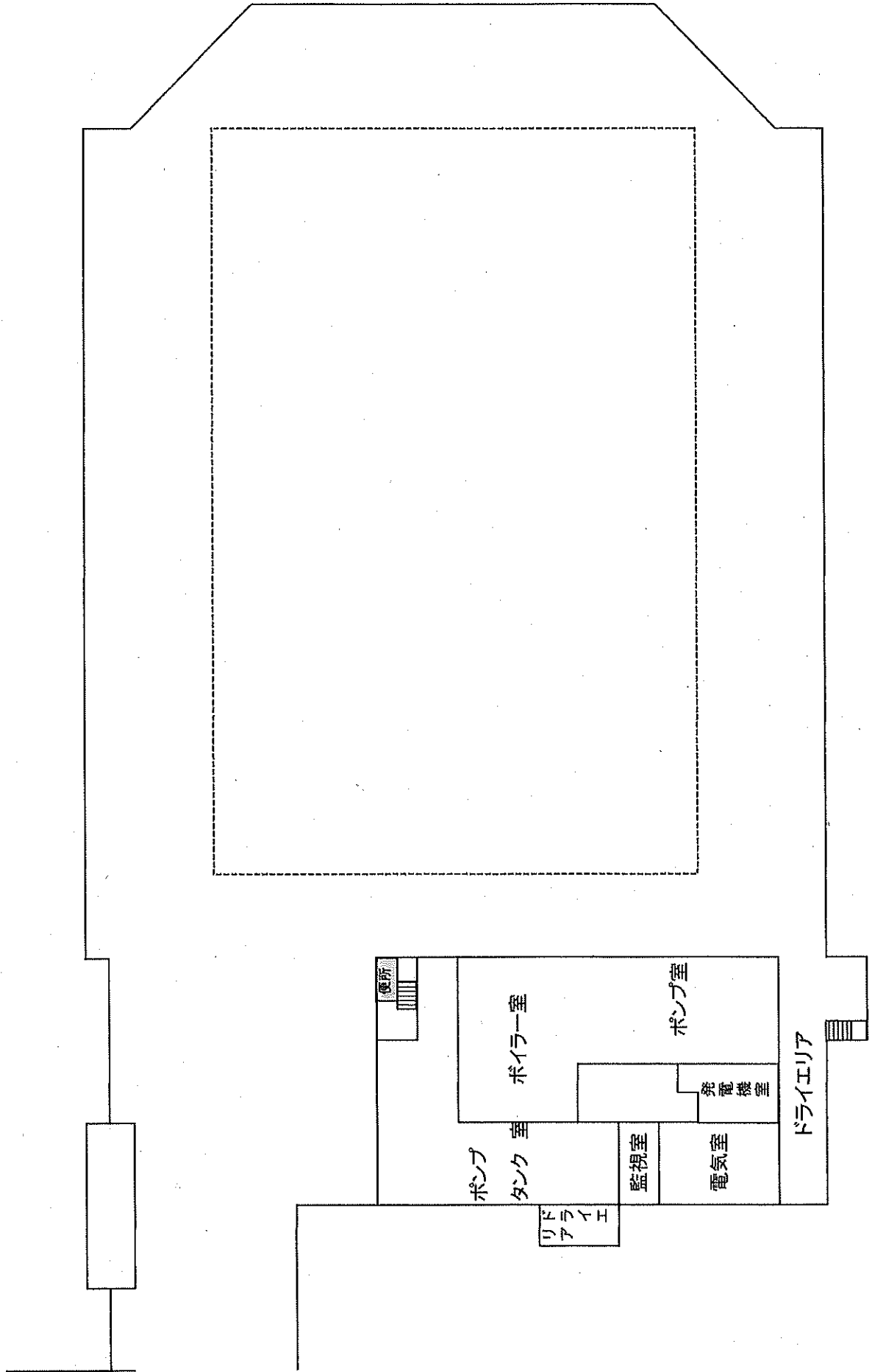
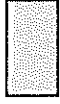
体育館 2階

清掃区域

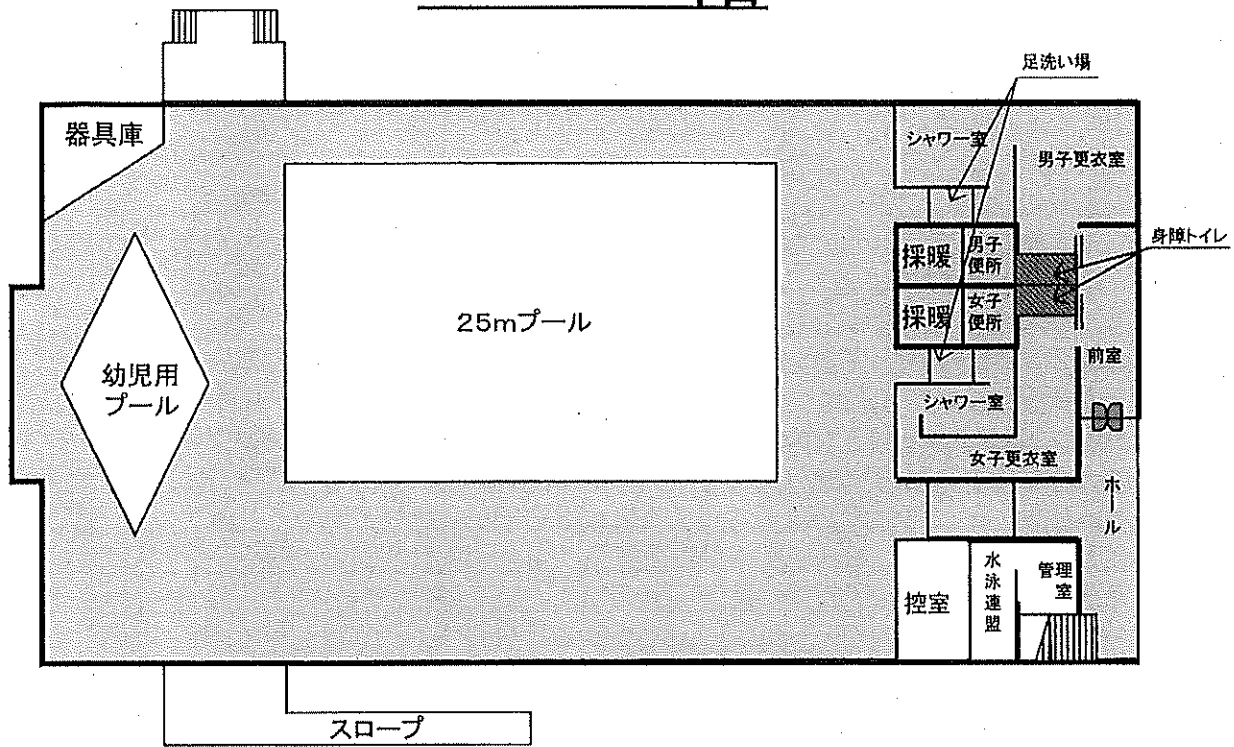


体育館 B階

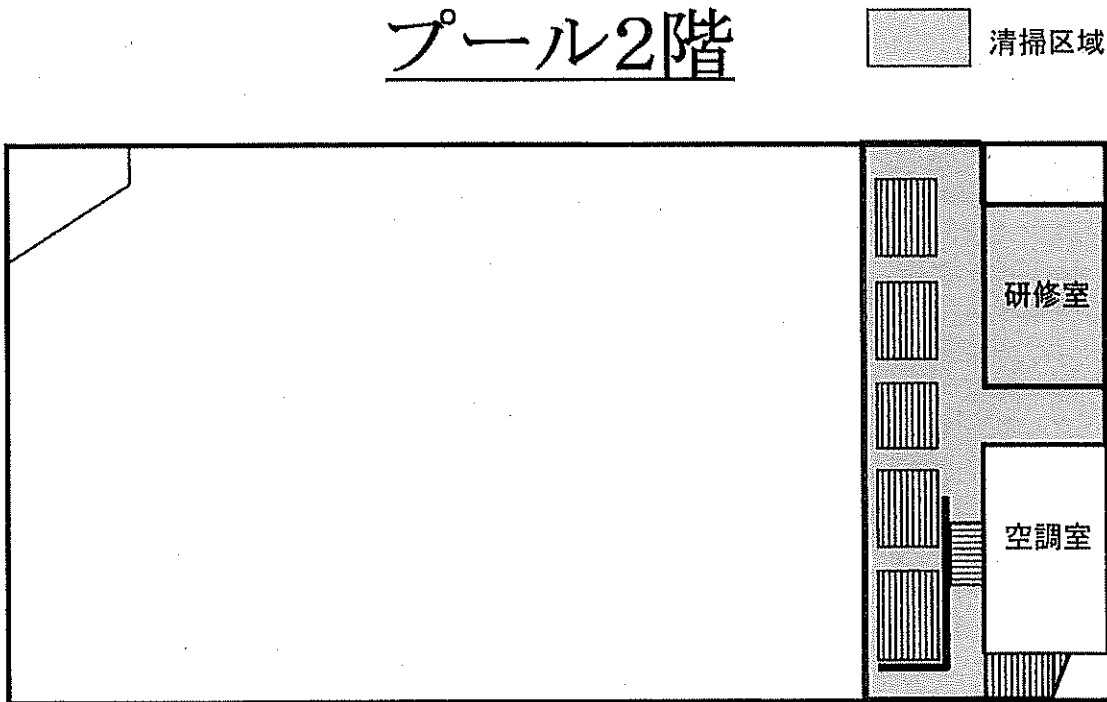
清掃区域

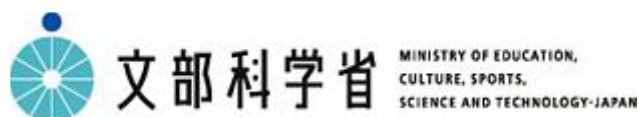


プール1階



プール2階





体育館の床板の剥離による負傷事故の防止について (通知)

29施企第2号

平成29年5月29日

各都道府県教育委員会施設主管課長
各指定都市教育委員会施設主管課長
各都道府県施設主管課長
各指定都市施設主管課長
各都道府県私立学校施設担当課長 殿
各国公私立大学施設担当部課長
各国公私立高等専門学校施設担当部課長
各大学共同利用機関法人施設担当部課長
各文部科学省国立研究開発法人施設担当部課長
各文部科学省独立行政法人施設担当部課長

文部科学省大臣官房文教施設企画部施設企画課長
山川 昌男

スポーツ庁参事官(地域振興担当)
仙台 光仁

体育館の床板の剥離による負傷事故の防止について(通知)

標記について、消費者庁の消費者安全調査委員会(以下「調査委員会」)では、消費者安全法第23条第1項の規定に基づき、体育館の床から剥離した床板による負傷事故について、平成27年度より事故等原因調査を進めてきたところですが、この度、調査委員会において事故等原因調査報告書(以下「報告書」)がとりまとめられ、消費者安全調査委員会委員長より文部科学大臣に対し意見が提出されました。

報告書によると、体育館の床板の一部が剥離し、腹部に突き刺さり重傷を負う等の事故が平成18年度から平成27年度までの間に7件確認されたこと、また、当該事故は新しい体育館でも発生していることから、同様の事故が発生するリスクはあらゆる体育館に存在するとされています。

体育館の床板が剥離する要因としては、清掃時等における想定以上の水分の吸収及びその乾燥の影響が考えられ、体育館の維持管理が非常に重要です。

このことから、体育館の所有者及び管理者におかれては、報告書を踏まえ、体育館の床板の剥離による負傷事故の防止対策をより一層推進するため、維持管理における下記の実施等を適切に実施するようお願いします。

記

1 適切な清掃の実施(水拭き及びワックス掛けの禁止)

日常清掃及び特別清掃※1により、体育館の木製床を清潔に保つ。その際、水分の影響を最小限にする。

水拭き及びワックス掛けはフローリング等の不具合発生の観点からは、行うべきではないことなど、報告書を参考にして適切な清掃の方法を定め、書面にすることにより、実際に清掃を行う者に分かりやすく周知し、実施を徹底する。なお、やむを得ず体育館にワックスを使用する場合には、それに伴うフローリングへの水分の影響を最小限とするよう注意する。

※1 日常清掃では取りきれない汚れを除去するために数か月に一度行う清掃

2 日常点検・定期点検の実施, 記録の保管及び速やかな応急処置

日常的、定期的に点検を行い、その実施した記録を保管する。報告書を参考にして点検記録表を作成し、点検項目及び方法について実際に点検を行う者に分かりやすく周知し、実施を徹底する。

フローリング等の不具合を発見した場合には、速やかに応急処置又は補修を行うほか、必要に応じて専門業者に相談して補修又は改修を行う。また、事故が発生した場合に事故原因の事後的な検証を行うことができるよう、フローリング等の不具合を把握した場合には、写真を撮影する等の方法で不具合の内容を記録し、不具合の位置や箇所数とともに記録し保管する。

さらに、体育館ごとに、体育館の適切な維持管理についての責任者を定め、当該責任者に、点検の実施やフローリング等の不具合について責任を持って対応に当たらせる。

3 維持管理を外部委託する際の適切な仕様の設定

体育館の維持管理を外部に委託する場合には、上記1及び2について仕様書で定めるなどして、受託者に対し同様の対応を求める。また、受託者には体育施設管理士資格※2を有する者がいることを条件とするなど、維持管理の質を保つ。

※2 体育施設管理士養成講習会(主催:公益財団法人日本体育施設協会及び独立行政法人日本スポーツ振興センター)で指定項目を受講し、試験に合格した者が取得できる資格

4 長期的な改修計画の策定、計画に基づく改修の実施及び補修・改修記録の保管

体育館の木製床の長期的な改修計画を策定するとともに、計画に基づいて体育館の木製床の改修を行う。また、継続的に記録を参照できるよう、補修・改修の記録を保管する。体育館を新築する際には、施工に関する情報並びに維持管理の方法及び改修時期の目安等の情報について、まとめた管理簿を作成して引渡すことを仕様書に定めるなど、設計者及び施工者に伝達させ、これを基に上記の改修計画を策定する。

5 施設利用時における注意事項の利用者への周知

報告書を参考にして施設利用時の注意事項を作成し、体育館の利用者の目に付く場所に掲示するなどして、利用者に対して分かりやすく伝える。

なお、今後、文部科学省及びスポーツ庁において、上記1から5までの取組状況を把握するために調査を行うこととしていますので、あらかじめお知らせします。

このことについて、都道府県教育委員会施設主管課及び都道府県施設主管課におかれては、所管の各学校、社会体育施設及びその他都道府県所管施設等へ周知するとともに、域内の市区町村教育委員会施設主管課及び市区町村施設主管課を通じ、市区町村教育委員会及び市区町村所管の各学校、社会体育施設、その他市区町村所管施設及び民間スポーツ施設等への周知を図られるようお願いいたします。

また、都道府県私立学校担当課におかれては、所轄の私立学校(専修学校、各種学校を含む)に対して、周知するようお願いいたします。

本件連絡先

文部科学省大臣官房文教施設企画部施設企画課

環境施設企画係 島岡・古田

電話:03-5253-4111(内線2288)

E-mail: shisetulead-2@mext.go.jp

スポーツ庁参事官(地域振興担当)付

施設企画係 山本

電話:03-5253-4111(内線3773)

E-mail: stiiki@mext.go.jp

【参考】

「体育館の床板の剥離による負傷事故」に関する消費者安全調査委員会の調査報告書は、消費者庁のホームページで閲覧できます。

▣ [消費者安全調査委員会 調査報告書](#)

お問合せ先

文部科学省大臣官房文教施設企画部施設企画課

電話番号:環境施設企画係 03-5253-4111(内線2288)

消防設備保守点検業務仕様書

- 1 業務の名称 消防設備保守点検業務
令和6年度から令和10年度消防設備保守点検業務
- 2 業務の場所
鳥取市天神町50-2 鳥取県立鳥取産業体育館
鳥取市天神町50-3 鳥取県営鳥取屋内プール
- 3 防火対象物

名称	鳥取県立鳥取産業体育館	鳥取県営鳥取屋内プール
用途	1項イ（劇場、映画館、演劇場又は観覧場）	
構造・規模	鉄筋コンクリート・鉄骨造り3階建・一部地階（機械室）	鉄筋鉄骨造り一部2階建
	延べ床面積 7,827.34 m ²	延べ床面積 1,769 m ²

- 4 期間 令和6年4月1日～令和11年3月31日

- 5 点検業務内容

消防用設備等の種類	型式等	点検回数及び点検基準月	
		外観・機能・総合点検	外観・機能
屋外消火栓設備	別表1	点検回数 年1回実施	点検回数 年1回実施
スプリンクラー設備			
自家用発電設備			
ハロゲン化物消化設備			
自動火災報知設備			
排煙設備		点検月 9月	点検月 3月
防火設備			
非常警報器具及び設備			
消火器			
誘導灯			

6 点検の内容・方法

(1) 外観点検

消防用設備等の機器の適正な配置や損傷の有無その他、主として外観から判別できる事項を、昭和50年4月1日消防庁告示第3号の基準に従い確認する。

(2) 機能点検

消防用設備等の機器の機能について、外観から又は簡易な操作により判別できる事項を、昭和50年4月1日消防庁告示第3号の基準に従い確認する。

(3) 総合点検

消防用設備等の全部又は一部を動作させ、又は該当消防用設備等を使用することにより、該当消防用設備等の総合的な機能を、昭和50年4月1日消防庁告示第3号の基準に従い確認する。

【別添3-2】別表 1

消防設備等の種類	型式等				備考
	ポンプ	電動機	原動機	発電機	
屋外消火栓設備	エバラ 100MSFU2M				屋外(露出) 6カ所 屋内(露出) 1カ所
スプリンクラー設備	エバラ 150MSFPC2M エバラ 150MSF 2645B	東芝 TIKK 東芝 TIKK			ヘッド 621ヶ 一斉開放弁(電磁弁を含む)3ヶ
自家発電設備			久保田鉄工 L6D15ECS	日本電気精器 開放保護 MIVDS-841	照明 40W×8本 燃料タンク油量 灯油スピンドル油490ℓ 冷却水タンク水量 30,000ℓ
ハロゲン化物 消火設備					警報装置 スピーカー3ヶ 噴出ヘッド ホーン形 消化薬剂量 45kg×9本 起動用ガス量 0.65kg×3本 制御盤 壁掛型 放出表示灯 5
自動火災 報知設備					受信機 能美防災(株)受第9~122~1号 受信機 警戒区域表示装置 39/40回線 感知器等 別紙1
排煙設備					排煙機(株)荏原製作所 IK 55mm/Ag 130m ³ /min 吸煙口 2ヶ(小体前、北側控室前) 排煙機 2台
防火設備					能美防災(株)受第9~122~1号(複合盤) 予備電源・非常電源(内蔵型)カドニカ 制御盤 警戒区域表示装置 11/15回線 感知器 熱感知器1ヶ イオン式・煙 16ヶ 連動機器 防火シャッター 8面 (内訳別紙2) ダンパー 43ヶ
非常警報器具 及び設備					操作装置・複合装置 東芝電材(株) ALF-2000 増幅器 東芝電材(株) ADP-1200 非常電源(内蔵型) カドニカ
消火器					内訳 別紙3
誘導灯					内訳 別紙3

電気工作物保守点検業務仕様書

1 業務の名称 電気工作物保守点検業務

2 業務の場所

鳥取市天神町50-2 鳥取県立鳥取産業体育館

鳥取市天神町50-3 鳥取県営鳥取屋内プール

3 設備

受電設備		非常用予備発電装置
設備容量	受電電圧	非常用予備蓄電池装置
950KVA	6.6KV	1群

4 期間 令和6年4月1日～令和11年3月31日

5 点検業務内容

(1) 別表1のとおりとし、次の点検又は試験等は除く

- ① 漏電火災警報器・昇降設備等の高度の専門技術を要するものについては、主開閉器から各機器の電源側電路までの絶縁測定（実施可能なものに限る）以外の点検及び試験。
- ② 移動して使用する電気機器及びこれに付属する電線については、常時電路に接続して使用されるもの及び点検時現場に置かれているもの以外のもの全ての点検及び試験。
- ③ 密閉防爆形機器等のように構造上点検できない機器の外部点検及び絶縁測定以外の点検及び試験。
- ④ 非常用予備発電装置の外部点検・起動停止試験・外部精密点検・絶縁抵抗測定制御装置試験（シーケンス試験）以外の点検及び試験（消防法で定める負荷試験等）

(2) 点検基準は通商産業省で定める技術基準による。

(3) 月次点検は年3回実施。

(4) 年次点検は年1回実施。

(5) 絶縁監視装置を設置すること。（24時間常時監視すること）

(6) その他として、電機事故の発生時に調査対応を取れること。（24時間連絡がとれること）

点検業務の実施項目（別表1）

区分	電気工作物	実施項目	摘要	
月次点検	電気設備全般	外部点検 (注) 非常用予備電源装置については、外部点検以外に、発電装置は起動停止の状態を、蓄電池は電解液量をそれぞれ確認・点検を行なう。	変圧器バンクごとの電圧・電流のチェック（配電盤等に計測器の取り付けてあるもの）及び漏洩電流の測定を行なう	
年次点検	受電設備	責任分界点となる開閉器引込口配線	外部精密点検 絶縁抵抗測定	
		配線	外部精密点検 絶縁抵抗測定	
		受配電盤	外部精密点検 絶縁抵抗測定	
		計器用変成器	外部精密点検 絶縁抵抗測定	
		保安装置（継電器）	外部精密点検 動作試験（表示・警報）	手動による（継電器のテストボタン等により作動させる）
		高圧遮断器 高圧開閉器類	外部精密点検 絶縁抵抗測定 動作試験（表示・警報）	手動による（継電器のテストボタン等により作動させる）
		変圧器	外部精密点検 絶縁抵抗測定	
		その他機器	外部精密点検 絶縁抵抗測定	
		接地装置	外部精密点検 絶縁抵抗測定	

区分	電気工作物		実施項目	摘要
年	構内電線路	電線路	外部精密点検 絶縁抵抗測定	
		接地装置	外部精密点検 絶縁抵抗測定	
次	使用場所設備	配線及び機械器具	外部精密点検 絶縁抵抗測定	
		接地装置	外部精密点検 絶縁抵抗測定	
点 検	非常用予備発電装置	発電装置	外部精密点検 絶縁抵抗測定	
		蓄電池装置	外部精密点検 絶縁抵抗測定	絶縁抵抗測定は充電器の電源回路のみ実施する
		接地装置	外部精密点検 絶縁抵抗測定	

警備業務仕様書

- 1 対象物件
 - 鳥取県立鳥取産業体育館 鳥取市天神町50-2
 - 鳥取県営鳥取屋内プール 鳥取市天神町50-3
- 2 業務名
 - 令和6年度から令和10年度施設警備業務
- 3 警備箇所
 - 別添「防犯、防災機器取付配置図」とおり
- 4 警備の基準
 - 別添5-2「施設警備基準仕様書」とおり
- 5 警備基準期間
 - 毎日 22時から翌日8時30分
 - 休館日 8時30分から22時
- 6 警備方法
 - (1) 防犯関係 自動警報装置による（機械警備）
 - 設置機器 警報機器の種類、個数、設置場所は、指定管理者が決定する。
 - 対象室 体育館（事務室）、屋内プール（事務室）
 - 扉、窓 扉、窓の室内側に開閉を感知可能機器（マグネットスイッチ等）設置
 - (2) 火災関係
 - 対象内外を問わず、施設内の全ての火災感知器に回路を接続し、警戒可能な状態とすること。また機械警備が無警戒状態のときにおいても、火災警報は可能な状態とすること。
- 7 業務の種類
 - (1) 防犯「提供業務」
 - (2) 火災異常「提供業務」
 - (3) 設備連動「提供業務」
 - 各業務の業務提供条件は別紙による。
- 8 契約期間
 - 令和6年4月1日～令和11年3月31日
- 9 損害賠償額
 - 1事故につき、対人賠償、対物賠償合わせて10億円とする。
- 10 本仕様書に定めない業務実施に関わる事項については必要の都度、発注者と指定管理者の協議の上文章にて取り決めるものとする。

施設警備基準仕様書

この仕様書は、鳥取県立鳥取産業体育館と鳥取県営鳥取屋内プールの警備の概要を示すものであり現場の現状に応じ、警備上必要と認められる警備は契約金額の範囲内で行う。

なお、本仕様書において発注者を以下「甲」といい、指定管理者を以下「乙」という。

1 基本業務提携条件

- (1) 乙は添付図面に示すとおり契約対象物件に設置された警報機器によって伝達される「異常」の有無を(2)に定めるところに従って監視し、「異常」に対して「仕様書」に定めるところに従って対処する。
- (2) (1)の目的のため、乙は「異常」を受信してこれを示す機械設備及び当該機械設備の正常動作を確認し得るに必要な機器をその管制本部に設置し、業務実施時間中管制担当員を定め、契約物件にかかる「異常」の有無を間断なく監視するものとする。
- (3) 乙は緊急連絡先を一定数定め、かつ連絡優先順位を明示するものとする。
- (4) 乙は、緊急連絡先、連絡優先順位を変更するときは、事前に遅滞なく、その旨文書で連絡するものとする。
- (5) 業務遂行のため、乙が鍵の預託した場合は預り証を発行させ責任をもってこれを保管する。
- (6) 本契約が終了したときは、乙はその保管する鍵を直ちに返還させる。
- (7) 業務実施時間中に、契約物件に事故が発生したときは、遅滞なく当該事故の状況、その他詳細について乙に報告書を提出させること。

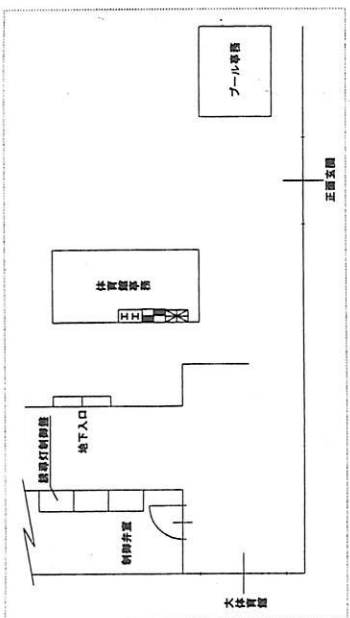
防犯・防災機器取付配置図

警備機器設置先

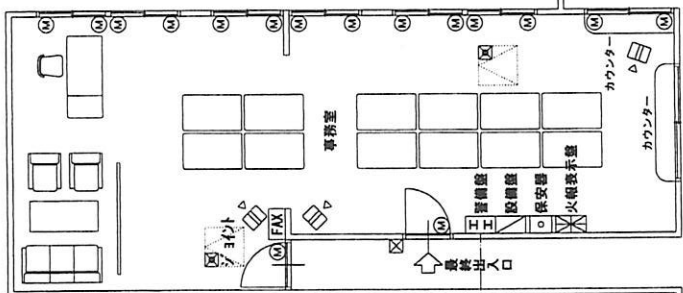
契約先名称	鳥取県立鳥取産業体育館
対象施設名称	鳥取県立鳥取屋内プール 鳥取県立鳥取産業体育館 鳥取県営鳥取屋内プール
住所	鳥取県鳥取市天神町50-2-3
TEL	(0857) 24-2815
郵便アドレス	送信機種 K: B 機種 TEL PB DP
01-230	KFC-503 0T-404 24-2815 ○
回線仕様	アナログ 定時送信 8時間
営業	工事

※地下管理室に主火報盤有り(非常灯連動信号取出し)

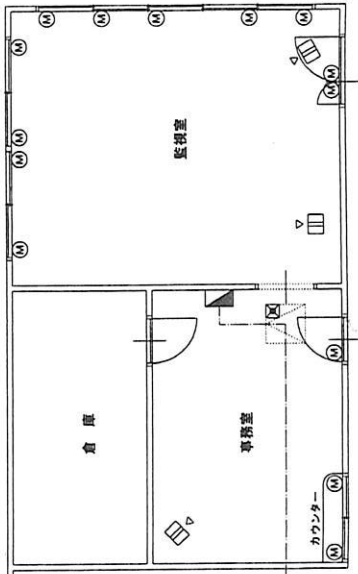
鍵預り	
1	マスター MIWA H248 (USEFOR)
2	マスター BLANK H248 (KEY)
3	FUKI H5x2



※地下監視室
火報盤内より誘導灯&地下階段照明の信号線



体育館事務室平面図



屋内プール事務室平面図

警備範囲		チャネル名称	チャネル名称	プロック No
C H	001	チャネル名称	監視カメラ	01
	002	チャネル名称	防災報知機受信盤	01
	003	チャネル名称	事務カウナー窓	01
	004	チャネル名称	事務室前窓	01
	005	チャネル名称	館長室出入口:窓	01
	006	チャネル名称	最終出入口	01
	007	チャネル名称	プール事務出入口	01
	008	チャネル名称	監視室出入口	01
	009	チャネル名称	監視室窓	01
7フロアライオン				
	009	1 事務室 1	ルジゲンサー	01
	010	2 事務室 2	ルジゲンサー	01
	011	3 事務室 3	ルジゲンサー	01
	012	4 プール事務	ルジゲンサー	01
	013	5 監視室 1	ルジゲンサー	01
	014	6 監視室 2	ルジゲンサー	01
	015	7		
	016	8		
	017	9		
	018	10		
	019	11		
	020	12		
	021	13		
	022	14		
	023	15		
	024	16		

※開始連動で全館「非常口灯」消灯します

自動扉保守点検業務仕様書

- 1 業務の名称 自動扉保守点検業務
令和6年度から令和10年度自動扉保守点検業務
- 2 業務の場所
鳥取市天神町50の3 鳥取県営鳥取屋内プール
- 3 対象機器

対 象 機 器	台 数
プール側玄関入口両開き自動扉建具取り付け感知器	1
男子更衣室入口片開き自動扉建具取り付け感知器	1
女子更衣室入口片開き自動扉建具取り付け感知器	1
正面玄関入口両開き自動扉建具取り付け感知器	2
観覧席入口両開き自動扉建具取り付け感知器	1

- 4 契約期間 令和6年4月1日～令和11年3月31日
- 5 業務内容
 - (1) 自動扉を常に良好な状態に保つため、法令又は技術基準に従い保守点検を行う。
 - (2) 保守点検は年4回実施すること。
 - (3) 不時の障害が生じた時は、速やかに故障修理に対処するものとする。
 - (4) 消耗部品は無償で交換するものとする。ただし、本体、制御機器、起動スイッチその他一部の部品を除く。
 - (5) 点検項目 別紙
- 6 適用除外

次の各事項については、保守点検の適用除外とする。

 - (1) 発注者による不当な取扱い、故意及び過失によって生じた修理。
 - (2) 自動扉のガラス部品等の清掃作業。
- 7 その他
 - (1) 点検中又は点検終了後において、設備に不良又は不備が判明した時は、双方協議の上速やかに改修を行うものとする。
 - (2) 点検は、関係法令に基づいて行うものとする。

点検項目（別紙）

- ドア・サッシ部
ドア・ストッパーの締結

戸当たりゴムの損傷

異音

ドアの隙間

● 動力部・作動部

手動開閉

エンジン及びケース蓋の締結

エンジン・ストッパーの締結

駆動軸の動き

異音

● 制御装置

開き速度

閉じ速度

ブレーキ作動

開き保持時間

リードスイッチ作動

電源スイッチの作動

制御装置の締結

● センサー部

センサー部の検出範囲

センサーの締結

安全用センサーの作動

安全用センサーの締結

センサー検出面の汚れ

マットスイッチの作動

スイッチの変形、亀裂

● 懸架部

ドア・ストローク

吊戸車の磨耗、損傷

吊戸車の締結

踊り止め隙間

ハンガーレールの締結

ハンガーレールの磨耗

メインベルトの磨耗、損傷

モーター裏ベルトの磨耗、損傷

自動制御機器保守点検業務仕様書

1 業務名

令和6年度から令和10年度 自動制御機器保守点検業務

2 対象機器の設置場所

鳥取県立鳥取産業体育館 鳥取市天神町50-2

鳥取県営鳥取屋内プール 鳥取市天神町50-3

3 業務内容

(1) 自動制御機器を正常に保つため、技術基準に従い保守点検を行う。

(年1回実施)

(2) 不時の障害が発生した場合は、速やかに障害修理に対処する。

(3) 点検項目 別紙

4 契約期間 令和6年4月1日～令和11年3月31日

5 適用除外

発注者の管理上の責任による故障の修理については、保守点検の適用除外とする。

自動制御機器保守点検項目（別紙）

1 電気式自動制御機器

- (イ) 制御部（サーモスタット、ヒューミディスタット、プレッシャースタット等）
 - (1) 本体の塵埃除去及び外部点検。
 - (2) ポテンションメーター機構のものは、ポテンションメーターの清掃及び接点圧の点検。
 - (3) 温度エレメント（毛髪その他）の点検及び補修。
 - (4) 機器取り付け状態のチェック（ゆるみ、取り付け方向の確認、磨耗腐食の有無、詳細点検）
 - (5) 設定値の確認（設定、比例帯、ディファレンシャル）
 - (ロ) 駆動部（バルブモーター、ダンパーモーター等）
 - (1) 伝導部（バルブモーターピニオンラック部、ダンパーモーターリンクージ部等）の動作点検調整。
 - (2) 弁システム取付金具ボルト締め具合チェック。
 - (3) 弁閉時スプリングテンションの調整。
 - (4) 弁本体の開度点検、場合によりストローク再確認。
 - (5) 電源電圧のチェック。
 - (ハ) 操作端（弁本体）
 - (1) 弁グランドからの水漏れチェック。漏れている場合はパッキン押さえナット増し締め。
 - (2) 電磁弁の場合は動作確認。作動不良の場合には作動圧力差の確認。弁内部水垢、湯垢、ごみ等の除去。コイル電源の確認、流れ方向の確認を行う。
- (ニ) 前（イ）（ロ）（ハ）の組み合わせ連継動作チェック。

2 電子式自動制御機器

(イ) 検出部（温度、湿度、圧力、露点温度検出端等）

- (1) 本体の外傷点検。
- (2) 温度エレメントの塵埃除去。
- (3) 湿度エレメントの塵埃除去及び出力電圧による特性チェック。

(ロ) 調節部

- (1) 本体の外傷点検。
- (2) 設定値の確認（温湿度設定、比例帯、ディファレンシャル、オーソリティー、微調整つまみ等）
- (3) 接続端子ゆるみチェック。
- (4) 電源電圧チェック。
- (5) 許容周囲温度チェック。

(ハ) 駆動部

電気式を準用する。

(ニ) 操作端

電気式を準用する。

(ホ) 前 (イ) ~ (ニ) の組み合わせ連続チェック。

3 計測機能に関する保守点検

- (1) 温度等計測対象点で測定し較正する。

吸収冷温水機保守点検業務仕様書

1 業務名

令和6年度から令和10年度吸収冷温水機保守点検業務

2 対象機器の設置場所

鳥取市天神町50-2 鳥取県立鳥取産業体育館

(1) 機器名称 サンヨー吸収冷温水機

(2) 型式、基数 ①TSA-CUW-450T (大体育館用) 1基

②TSA-AU-10T-Lw (管理系統用) 1基

3 業務内容

(1) 常に機器を良好な運転状態に保つため、技術基準に従い保守点検を行うものとする。

(2) 保守点検は年3回実施すること。

(3) 不時の障害が生じたときは、速やかに障害修理するものとする。

(4) 点検項目 別紙

4 契約期間

令和6年4月1日～令和11年3月31日

5 適用除外

次の項目は契約範囲外とし、この契約の適用を除外する。

(1) 不当な取り扱い、故意、過失によって生じた故障の場合。

(2) 指定管理者の指示によらず修理改造したり、指定部品以外のものを使用して生じた故障の場合。

(3) 発注者によって機器の性能に影響を及ぼす設備の仕様変更、移設などによって生じた故障の場合。

(4) 契約機器以外の関連設備機器の点検修理。

(5) 保温、保冷、塗装の復旧工事。

(6) 天災及び大気汚染等の公害による損傷事故の場合。

別 紙

点検項目

1 定期点検

- (1) 定期点検回数 3回/年
- (2) 定期点検内容は次のとおりとする。

シーズン・イン点検

冷房、暖房 各1回/年

- ① 本体及び操作盤の切り替え作業
- ② 抽気ポンプ点検
- ③ 燃焼系統点検調整
- ④ 自動制御装置作動点検
- ⑤ 安全保護装置作動点検
- ⑥ 運動調整測定記録

シーズン・オン点検

冷房 1回/年

- ① 運転状態点検測定記録
- ② 安全保護装置点検確認
- ③ 抽気ポンプ点検
- ④ 燃焼系統点検
- ⑤ 自動制御装置点検確認
- ⑥ 排ガス分析

2 付帯事項

- (1) 吸収液ポンプ、冷媒ポンプオーバーホールは必要に応じて行う。
- (2) 消耗部品
吸収液ポンプパッキン、冷媒ポンプパッキン、酸化抑制剤、冷媒、アルコール、小物ビス類は本契約内に含まれる。その他部品は有償とする。
- (3) 機器に故障が生じた場合、指定管理者は発注者の連絡により処理する。

保守点検機器作業マニュアル

点検項目		備考
事前準備	設備配置図、系統図の確認	
	製番、基盤の確認と照合	
	試運転記録、漏えい点検記録簿の確認	
	冷媒封入量、追加封入量の確認	
	設定温度(庫内温度)の確認	
	運転モードの確認	
システム漏えい点検・保守点検	機器の異常振動・異常運転状況	
	冷媒管の振動状況と接触状況の確認	非接触
	室内機内、室外機内等からのオイルにじみ確認	
	室内機、室外機の損傷確認	
	圧縮機のケーシング、アキュムレータ、レシーバーに錆び、腐食、損傷の有無	
	冷媒配管支持部材(金具、樹脂バンド)の劣化確認	
	フレアナットやフランジボルト部の損傷確認	
	圧縮機のターミナル劣化の有無	
	サービスマルブ、チャージポートのキャップ部の漏れの有無	
間接法	外気温の確認	
	吸入圧力の確認	
	吐出圧力の確認	
	吸入加熱度の確認	
	吐出ガス温度の確認	
	電源電圧の確認	
	吸込と吹出の温度差の確認	
	室外機膨張弁開度の確認	
	室内機膨張弁開度の確認	
直接法	発泡液の選定の確認	
	センサーの選定の確認	
	センサーの感度チェックの確認	
	センサーの汚れの有無	
	空調機吹き出し口からの漏えい検知	
	圧縮機廻りと部品類のフレア部の漏えい検知	
	発砲液を用いた箇所は検査後、清掃の有無	

エレベーター保守点検業務仕様書

1. 業務名： 令和6年度から令和10年度エレベーター保守点検業務

2. 対象機器の設置場所

鳥取市天神町50-2 鳥取県立鳥取産業体育館

(1) 機器名称 エレベーターGen2
(日本オーチス・エレベータ株式会社)

(2) 型 式 h o G - 5 1 基

※2017年2月製

3. 業務内容

(1) 常に機器を良好な運転状態に保つため、技術基準に従い保守点検を行うものとする。

(※エレベーターメーカー(日本オーチス・エレベータ株式会社)の点検基準に基づき実施)

(2) 保守点検は、遠隔操作による定期点検は月1回、技術者による定期点検は年4回実施する。

(3) 不時の障害が生じたときは、速やかに障害修理するものとする。

4. 契約期間：令和6年4月1日～令和11年3月31日

5. 適用除外

次の項目は契約範囲外とし、この契約の適用を除外する。

(1) 不当な取り扱い、故意、過失によって生じた故障の場合

(2) 指定管理者の指示によらず修理改造したり、指定部品以外のものを使用して生じた故障の場合。

(3) 発注者によって機器の性能に影響を及ぼす設備の仕様変更、移設などによって生じた故障の場合。

(4) 契約機器以外の関連設備機器の点検修理。

(5) 塗装の復旧工事。

(6) 天災及び大気汚染等の公害による損傷事故の場合。

真空式温水ヒータ保守点検仕様書

1. 業務名： 令和6年度から令和10年度 真空式温水ヒータ保守点検業務
2. 対象機器の設置場所
鳥取市天神町50-3 鳥取県営鳥取屋内プール
 - (1) 機器名称 前田真空式温水ヒータ
(株前田鉄工所製)
 - (2) 型 式 ①MFV-F900K-H6-N-H (暖房用) 1基
※2004年9月製
②MFV-F800K-H6-N-H (給湯用) 1基
※2004年9月製
3. 業務内容
 - (1) 常に機器を良好な運転状態に保つため、技術基準に従い保守点検を行うものとする。(※ボイラーメーカー(株前田鉄工所)の点検基準に基づき実施)
 - (2) 保守点検は年2回実施すること。
 - (3) 不時の障害が生じたときは、速やかに障害修理するものとする。
 - (4) 点検項目 「別紙」
4. 契約期間：令和6年4月1日～令和11年3月31日
5. 適用除外
次の項目は契約範囲外とし、この契約の適用を除外する。
 - (1) 不当な取り扱い、故意、過失によって生じた故障の場合
 - (2) 指定管理者の指示によらず修理改造したり、指定部品以外のものを使用して生じた故障の場合。
 - (3) 発注者によって機器の性能に影響を及ぼす設備の仕様変更、移設などによって生じた故障の場合。
 - (4) 契約機器以外の関連設備機器の点検修理。
 - (5) 保温、塗装の復旧工事。
 - (6) 天災及び大気汚染等の公害による損傷事故の場合。

別紙

点 検 項 目

1. 定期点検

(1) 実施回数 2回/年

(2) 点検内容

A. ヒータ本体点検

[本体、給水系統]

- ①真空度異常の有無 ②燃焼ガス漏れの有無 ③接続部水漏れの有無
- ④運転水位の良否 ⑤減圧弁ストレーナー清掃、良否 ⑥給水電磁弁の清掃、良否等

[抽気装置]

- ①抽気ポンプの良否 ②抽気電磁弁・逆止弁の良否 ③配管の緩み・漏れの有無等

[チェンジャー]

- ①接続部の漏れの有無 ②安全弁の漏れの有無

B. バーナー本体点検

- ①オイルポンプの異常の有無、良否 ②油電磁弁、油圧計の良否
- ③点火電極棒の清掃・損傷の有無 ④ディフューザーの清掃、損傷の有無
- ⑤オイルストレーナーの清掃、損傷の有無 ⑥ノズルチップの清掃、損傷の有無
- ⑦炎検出器の良否 ⑧送風機の異常の有無 ⑨電磁開閉器、リレー、結線端子の良否
- ⑩ダンパーコントローラー作動の良否 等

C. 制御安全装置点検

- ①温度調節器の良否 ②抽気スイッチの良否 ③安全スイッチの良否
- ④低水位作動の良否 ⑤溶解栓の良否 ⑥連成計の良否 ⑦タイマー設定の良否
- ⑧感震装置の良否

D. 燃焼データ測定

- ①O₂・CO₂ ②CO ③油圧 ④SS

2. 付帯事項

- (1) バーナー内部清掃は毎回実施する。
- (2) 真空度低下に伴う真空引作業は必要に応じて行う。
- (3) 交換部品は有償とし、メーカー純正部品又はメーカーが推奨した部品を使用する。
点検時以外の部品交換に伴う取替工費は指定管理者が決定する。
- (3) 本体の水洗い煤洗浄工事および燃焼ガス漏れ・水漏れ修繕工事は別途とする。
- (4) 機器に故障が生じた場合、指定管理者は発注者の連絡により処理する。