

平成 27 年度 6 月補正予算案について

1 予算編成の基本姿勢

- ① 平成 27 年度 6 月補正予算は、いわゆる骨格予算として編成した当初予算に、政策判断を要する新規事業などを肉付けする予算として編成する基本方針のもと、人口最少県である本県が地方創生を先導し、鳥取の元気を創り、鳥取の誇りを確立するための予算を積極的に盛り込むこととした。
- ② 具体的には、「鳥取元気プロジェクト チャレンジ 70」を推進するための施策として、「人を元気に」「産業を元気に」「まちを元気に」「改革と絆で元気に」の 4 つの項目に沿って、部局横断で重点的に取り組むための推進本部を立ち上げ、市町村、関係団体、当事者の方々など現場の御意見を十分に伺いながら施策内容を練り上げた上で、予算編成を行った。
- ③ 公共事業については、国全体の事業費が前年度同水準となる中、効率的な物流ネットワークを整備し、競争力を強化する観点から、本県関連の直轄事業が大きく事業費を伸ばすとともに、一般公共についても地域高規格道路網の整備や事前防災・減災対策を中心に所要額が確保された結果、前年度当初予算対比 7.7% 増となった。
- ④ 以上の結果、補正予算の総額は 195 億円余となり、肉付け予算としては過去最大規模となった。

2 予算規模

補正額 19,533 百万円
 補正後 353,102 百万円
 (前年度当初予算 337,959 百万円、+4.5%)

(財源：国庫支出金 6,709 百万円
 県債 5,564 百万円
 地方交付税 1,384 百万円 など)

3 主な事業

「鳥取元気プロジェクト チャレンジ 70」の推進に向けた施策

① 人を元気に

「子育て王国とっとり」をさらに充実させ、安心して子育てできる環境整備を進めるほか、高齢者の健康を増進しつつ知恵や技術を地域で役立てていただける仕組みを作る。また、女性が輝く社会づくりを目指すほか、障がい者と健常者の共生社会づくりを一層進める。

(第 3 子以降保育料無償化事業、特別医療費(小児)助成事業費(市町村システム改修等助成)、輝く女性活躍職場づくり支援事業、いきいきサポートシニア人材バンク事業、人生充実応援事業、児童虐待防止緊急対策事業、美術館整備基本構想策定事業 ほか)

② 産業を元気に

地域の雇用をしっかり守るため、就業環境の改善、経営革新、起業・事業継承等の支援を積極的に行うほか、観光振興の取組を進める。また、食のみやこ鳥取県の強みを活かし、元気な農林水産業の振興を図るため、鳥取和牛の再興や「木づかいの国とっとり」の推進、また、県産品の輸出拡大や6次産業化など、とっとりフードバレー戦略を推進する。

正規雇用1万人チャレンジ事業、鳥取県版経営革新総合支援事業、正規雇用転換促進助成金、未利用施設等を活用した立地環境整備支援事業、事業承継促進事業、とっとりモデルの共同受注体制構築事業、日本海沖メタンハイドレート調査促進事業、6次産業化・食品加工人材育成等推進事業、鳥取和牛振興総合対策事業、「木づかいの国とっとり」推進事業、「とっとりへウェルカニ」お泊まりキャンペーン事業 ほか

③ まちを元気に

さらなる移住定住施策を展開するとともに、高速道路の整備促進や空港の空の駅としての発信など、地域の発展基盤を整備する。また、三徳山・三朝温泉の日本遺産認定を契機とした地域の取組を支援するほか、オリンピック・ホストシティや国際的なスポーツ合宿の誘致など新たな地域活性化につながる対策に取り組む。

移住定住受入体制づくり支援事業、アクティブシニア移住（CCRC）推進事業、空の駅魅力向上事業、祝！三徳山・三朝温泉日本遺産初認定記念事業、オリンピックホストシティ交流支援事業、山陰海岸世界ジオパークネットワーク推進事業、地域高規格道路整備事業 ほか

④ 改革と絆で元気に

暮らしを支える小さな拠点づくりや地域で支え合う体制整備を支援するほか、障がいを知りともに生きる「あいサポート運動」や手話言語条例をさらに全国に広める。また、企業等と連携し未来の人材を育成するための奨学金支援制度を創設する。

小さな拠点モデル促進支援事業、とっとり式生活支援システム構築事業、とっとり支え愛体制づくり事業、あいサポート運動拡大促進事業、鳥取県未来人材育成奨学金支援事業 ほか

公共事業

公共事業については、国全体の事業費が前年度同水準となる中、効率的な物流ネットワークを整備し競争力を強化する観点から、鳥取西道路全線において満額が配分されるとともに、鳥取自動車道及び山陰道米子道路の付加追越車線整備に向けた事業費が確保された。また、山陰近畿自動車道の鳥取一福部間について計画段階評価に向けた調査に着手されることとなった。さらに港湾事業において境港竹内南地区ふ頭再編改良事業が新規採択されるなど、本県関連の直轄事業が大きく事業費を伸ばした。

一般公共では、岩美道路について27年度供用予定区間（浦富IC－岩美IC）の必要額が確保された。また、北条湯原道路において倉吉道路及び倉吉関金道路の事業進捗が図られるなど、県の産業活動等の骨格となる高規格道路網の整備について所要額が確保されるとともに、事前防災・減災対策を中心に重点配分された結果、公共事業全体で前年度当初予算対比7.7%増となった。

【平成27年度6月補正後予算 公共事業】

(単位:百万円、%)

区 分	平成27年度 当初予算額 a	6月補正 予算額 b	6月補正後 予算額 c=a+b	平成26年度 当初予算額 d	比 較 c/d
一般公共	21,922	9,206	31,128	28,406	109.6
直轄事業	4,519	1,506	6,025	4,594	131.2
県単独公共	8,160	1,253	9,413	9,465	99.5
災害公共	4,599	0	4,599	5,030	91.4
合 計	39,200	11,965	51,165	47,495	107.7

4 予算規模の変動率推移

(単位:%)

年 度	22	23 (肉付け後)	24	25	26	27	
						当初	6月補正後
本県当初予算	△1.3	△0.3	△0.9	+0.1	+2.3	△1.3	+4.5
地方財政計画	△0.5	+0.5	△0.8	+0.1	+1.8	+2.3	
国の予算	+4.2	+0.1	△2.2	+2.5	+3.5	+0.5	

5 主な内訳

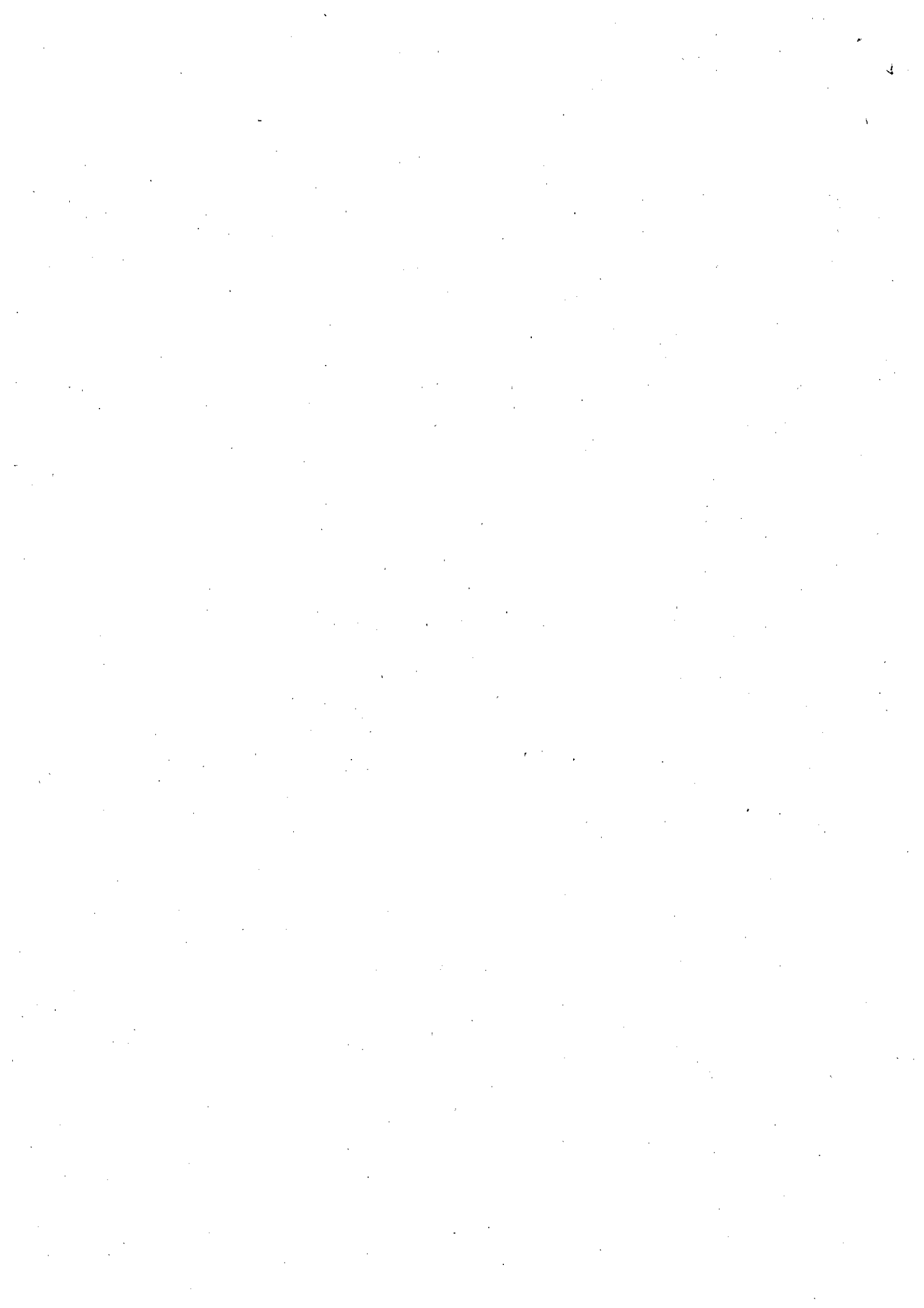
(単位:百万円、%)

区 分	H27年度			H26 年度②	比 較		
	当 初	6月補正	合計①		金 額 ①-②=③	変動率 ③/②	
予 算 規 模	333,569	19,533	353,102	337,959	+ 15,143	+ 4.5	
歳 入	県 税	51,026	0	51,026	45,931	+ 5,095	+ 11.1
	地方交付税	137,200	1,384	138,584	138,154	+ 430	+ 0.3
	県 債	38,672	5,564	44,236	41,388	+ 2,848	+ 6.9
	臨時財政対策債	19,100	878	19,978	22,708	△ 2,730	△ 12.0
	臨時財政対策債除き	19,572	4,686	24,258	18,680	+ 5,578	+ 29.9
	<再掲>交付税+臨時債	156,300	2,262	158,562	160,862	△ 2,300	△ 1.4
歳 出	一般事業	294,369	7,568	301,937	290,464	+ 11,473	+ 3.9
	うち公債費	62,656	0	62,656	61,735	+ 921	+ 1.5
	公共事業	39,200	11,965	51,165	47,495	+ 3,670	+ 7.7

6 財政調整型基金の取り崩し

(単位:百万円)

基 金 名	H27年度			H26年度 当初予算
	当初予算	6月補正予算	合 計	
財政調整基金	0	0	0	0
減債基金	7,800	0	7,800	7,800
県立公共施設等建設基金	0	0	0	0
長寿社会対策推進基金	1,400	0	1,400	1,400
大規模事業基金	0	0	0	0
計	9,200	0	9,200	9,200



平成27年度6月補正予算案の概要

鳥 取 県



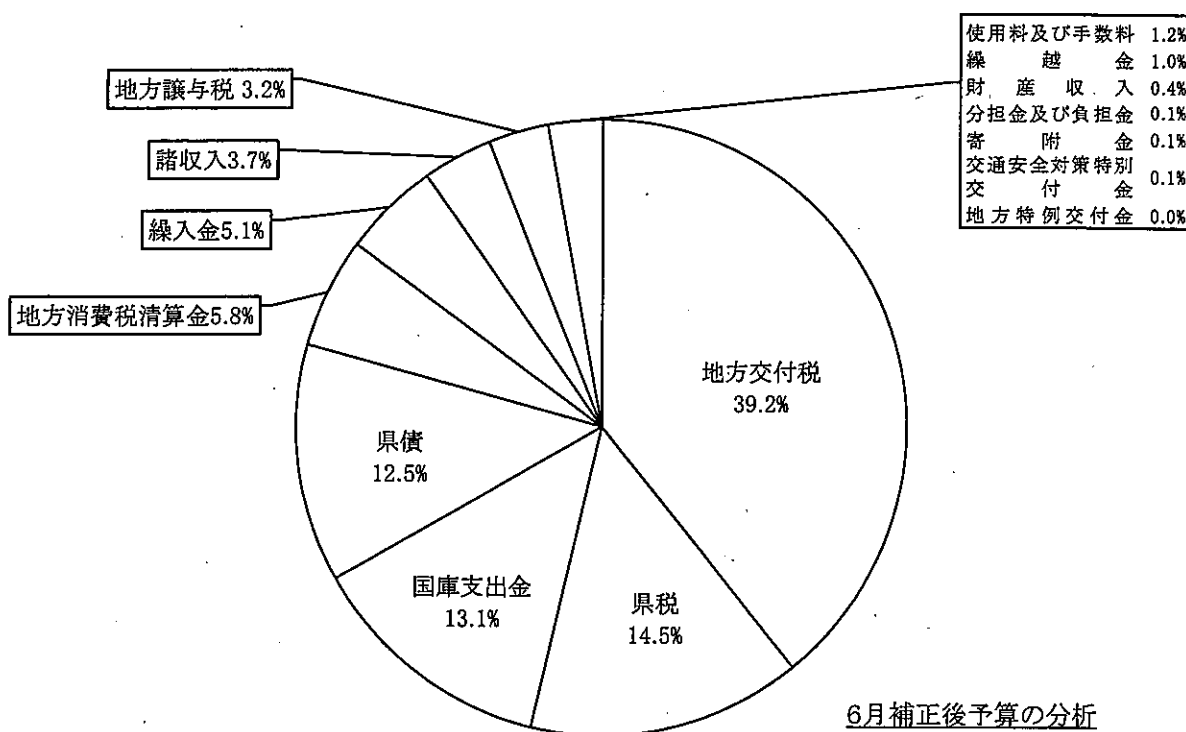
平成27年度予算の分析

(一般会計)

1 歳 入

(単位:千円)

区 分	平成27年度予算額				平成26年度予算額		差引増減額 (A)-(B)	比較(%) (A)/(B)
	補正前の額	補正予算額	計(A)	構成比 (%)	当初予算額 (B)	構成比 (%)		
県 税	51,026,312		51,026,312	14.5	45,931,405	13.6	5,094,907	111.1
地方消費税清算金	20,602,574		20,602,574	5.8	13,060,613	3.9	7,541,961	157.7
地方譲与税	11,385,852		11,385,852	3.2	11,365,735	3.4	20,117	100.2
地方特例交付金	150,000		150,000	0.0	150,000	0.0	0	100.0
地方交付税	137,200,000	1,384,000	138,584,000	39.2	138,154,000	40.9	430,000	100.3
交通安全対策特別交付金	170,000		170,000	0.1	170,000	0.1	0	100.0
分担金及び負担金	445,699	61,133	506,832	0.1	696,653	0.2	△ 189,821	72.8
使用料及び手数料	4,095,762		4,095,762	1.2	3,714,030	1.1	381,732	110.3
国庫支出金	39,561,646	6,708,727	46,270,373	13.1	43,878,793	13.0	2,391,580	105.5
財産収入	1,287,790	267	1,288,057	0.4	1,074,814	0.3	213,243	119.8
寄附金	401,000	20,000	421,000	0.1	401,000	0.1	20,000	105.0
繰入金	15,572,187	2,385,862	17,958,049	5.1	23,135,403	6.8	△ 5,177,354	77.6
繰越金	100,000	3,369,128	3,469,128	1.0	2,000,000	0.6	1,469,128	173.5
諸収入	12,898,178	40,125	12,938,303	3.7	12,838,554	3.8	99,749	100.8
県 債	38,672,000	5,564,000	44,236,000	12.5	41,388,000	12.2	2,848,000	106.9
(臨時財政対策債)	19,100,000	878,000	19,978,000	5.7	22,708,000	6.7	△ 2,730,000	88.0
(臨時財政対策債除き)	19,572,000	4,686,000	24,258,000	6.8	18,680,000	5.5	5,578,000	129.9
合 計	333,569,000	19,533,242	353,102,242	100.0	337,959,000	100.0	15,143,242	104.5
(再掲)地方交付税+臨時財政対策債	156,300,000	2,262,000	158,562,000	44.9	160,862,000	47.6	△ 2,300,000	98.6



《 6 月 補 正 予 算 の 主 な も の 》

(地方交付税) (単位:百万円)

普通交付税	1,384
-------	-------

(分担金及び負担金)

公共事業	61
------	----

(国庫支出金)

公共事業	5,393
地方創生先行型交付金	620
鳥取県地域創生人材育成事業	184

(寄附金)

鳥取県未来人材育成奨学金支援事業	20
------------------	----

(繰入金)

(単位:百万円)

社会福祉施設等耐震化等臨時特例基金繰入金	1,966
地域医療介護総合確保基金繰入金	186
産業廃棄物適正処理基金繰入金	101
とっとり支え愛基金繰入金	33

(諸収入)

指定管理施設基金造成補助事業	39
----------------	----

(県 債)

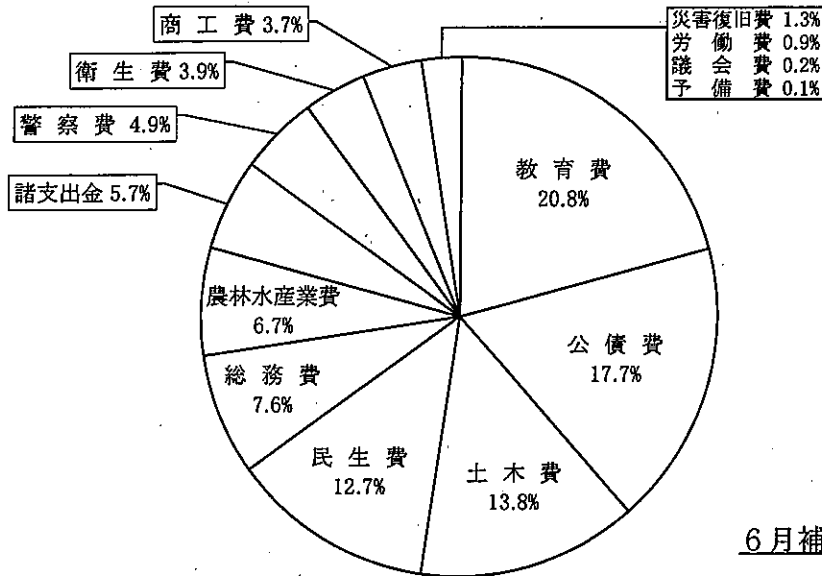
公共事業	4,326
倉吉養護学校水治訓練室整備事業	146
県立体育施設バリアフリー化事業	84

2 歳 出

(1)目的別

(単位:千円)

区 分	平成27年度予算額				平成26年度予算額		差引増減額 (A)-(B)	比較(%) (A)/(B)
	補正前の額	補正予算額	計 (A)	構成比 (%)	当初予算額 (B)	構成比 (%)		
議 会 費	894,713		894,713	0.2	879,263	0.3	15,450	101.8
総 務 費	26,360,297	396,592	26,756,889	7.6	25,369,893	7.5	1,386,996	105.5
民 生 費	41,946,739	2,960,567	44,907,306	12.7	45,042,717	13.3	△ 135,411	99.7
衛 生 費	13,485,721	369,442	13,855,163	3.9	12,983,045	3.8	872,118	106.7
労 働 費	2,488,584	678,115	3,166,699	0.9	3,658,506	1.1	△ 491,807	86.6
農 林 水 産 業 費	23,098,004	529,298	23,627,302	6.7	25,785,158	7.6	△ 2,157,856	91.6
商 工 費	10,771,243	2,428,343	13,199,586	3.7	11,948,094	3.5	1,251,492	110.5
土 木 費	36,676,264	11,908,981	48,585,245	13.8	43,606,710	12.9	4,978,535	111.4
警 察 費	17,162,354		17,162,354	4.9	16,432,562	4.9	729,792	104.4
教 育 費	73,096,739	261,904	73,358,643	20.8	72,069,340	21.3	1,289,303	101.8
災 害 復 旧 費	4,605,424		4,605,424	1.3	5,035,691	1.5	△ 430,267	91.5
公 債 費	62,689,927		62,689,927	17.7	61,775,155	18.3	914,772	101.5
諸 支 出 金	20,142,991		20,142,991	5.7	13,222,866	3.9	6,920,125	152.3
予 備 費	150,000		150,000	0.1	150,000	0.1	0	100.0
合 計	333,569,000	19,533,242	353,102,242	100.0	337,959,000	100.0	15,143,242	104.5



《 6月補正予算の主なもの 》

(総務費)

(単位:百万円)

県立体育施設バリアフリー化事業	94
アーティストリゾート・地域モデル創成事業	36
輝く女性活躍職場づくり支援事業	21
鳥取砂丘コナン空港空の駅推進事業	15
小さな拠点モデル促進支援事業	13
関西食のプロが認める「食のみやこ鳥取県」定着促進事業	10

(民生費)

鳥取県社会福祉施設等耐震化等臨時特例基金返還金	1,966
第3子以降保育料無償化事業	326
鳥取県地域医療介護総合確保基金造成事業(介護分野)	181
鳥取県地域医療介護総合確保基金(施設整備)補助金	106
介護保険運営負担金事業	48
放課後児童クラブ設置促進事業	38
とっとりモデルの共同受注体制構築事業	25
全国高校生手話パフォーマンス甲子園開催事業	17
いきいきサポートシニア人材バンク事業	14

(衛生費)

防災拠点等への再生可能エネルギー導入推進事業	118
看護職員等充足対策費(看護職員修学資金等貸付事業)	42
風力発電に係る戦略的適地抽出手法の構築モデル事業	30
次世代自動車普及促進事業	18

(労働費)

鳥取県地域創生人材育成事業	234
鳥取県未来人材育成奨学金支援事業	206
正規雇用転換促進助成金事業	75
鳥取県立産業人材育成センター施設整備費(耐震工事)	72
特例子会社設立等助成金	31

(農林水産業費)

(単位:百万円)

「ととりの木」供給推進事業	117
一般公共事業	109
鳥獣被害総合対策事業	62
鳥取和牛振興総合対策事業	53
単県公共事業	32
ととりの森林若返りプロジェクト	30
ゲノム育種価を活用した次世代の和牛改良推進事業	24
「木づかいの国とっとり」推進事業	14
食のみやこ鳥取県へ売り込め! とっとり元気ブランド事業	11

(商工費)

企業立地事業補助金	1,886
鳥取県版経営革新総合支援事業	174
「とっとりへウエルカニ」お泊まりキャンペーン事業	80
空の駅魅力向上事業	54
医工連携推進事業	26
三徳山・三朝温泉日本遺産修景環境整備事業	21
ウインターイルミネーション支援事業	20
まるごと鳥取県inミラノ万博情報発信事業	19
鳥取砂丘コナン空港愛称化記念海外チャーター便誘致事業	15

(土木費)

一般公共事業	9,097
直轄事業負担金	1,506
単県公共事業	1,221

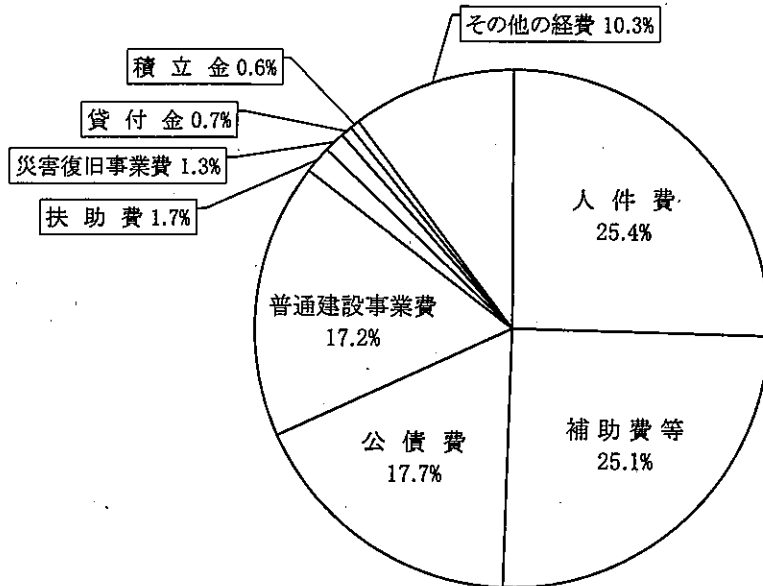
(教育費)

倉吉養護学校水治訓練室整備事業	197
博物館運営費	29
青少年社会教育施設改善充実事業	18

(2) 性質別

(単位:千円)

区分	平成27年度予算額				平成26年度予算額		差引増減額 (A)-(B)	比較(%) (A)/(B)
	補正前の額	補正予算額	計(A)	構成比(%)	当初予算額(B)	構成比(%)		
人件費	89,590,971	26,871	89,617,842	25.4	90,546,981	26.7	△ 929,139	99.0
扶助費	5,897,343		5,897,343	1.7	5,690,219	1.7	207,124	103.6
補助費等	84,946,905	3,551,418	88,498,323	25.1	77,638,676	23.0	10,859,647	114.0
普通建設事業費	46,655,779	14,190,376	60,846,155	17.2	57,021,045	16.9	3,825,110	106.7
補助事業(直轄含む)	32,565,832	11,173,402	43,739,234	12.4	41,146,640	12.2	2,592,594	106.3
単独事業	13,981,961	3,016,974	16,998,935	4.8	15,568,946	4.6	1,429,989	109.2
受託事業	107,986		107,986	0.0	305,459	0.1	△ 197,473	35.4
災害復旧事業費	4,605,424		4,605,424	1.3	5,035,691	1.5	△ 430,267	91.5
公債費	62,656,118		62,656,118	17.7	61,734,892	18.2	921,226	101.5
積立金	1,687,138	380,620	2,067,758	0.6	2,246,377	0.7	△ 178,619	92.0
貸付金	2,356,205	93,597	2,449,802	0.7	2,535,057	0.8	△ 85,255	96.6
その他の経費	35,173,117	1,290,360	36,463,477	10.3	35,510,062	10.5	953,415	102.7
合計	333,569,000	19,533,242	353,102,242	100.0	337,959,000	100.0	15,143,242	104.5



6月補正後予算の分析

《 6月補正予算の主なもの 》

(人件費) (単位:百万円)

鳥取県地域創生人材育成事業	19
---------------	----

(補助費等)

鳥取県社会福祉施設等耐震化等臨時特例基金返還金	1,966
第3子以降保育料無償化事業	326
鳥取県版経営革新総合支援事業	174
「ととりの木」供給推進事業	117
鳥取県地域創生人材育成事業	102
「ととりのヘルカニ」お泊まりキャンペーン事業	80
正規雇用転換促進助成金	75
鳥獣被害総合対策事業	62
鳥取和牛振興総合対策事業	53
介護保険運営負担金事業	48
放課後児童クラブ設置促進事業	38
特例子会社設立等助成金	31
ととりの森林若返りプロジェクト	30
輝く女性活躍職場づくり支援事業	21
ウインターイルミネーション支援事業	20
鳥取砂丘コナン空港空の駅推進事業	15
小さな拠点モデル促進支援事業	13
特別医療費(小児)助成事業費(市町村システム改修等助成)	11
食のみやこ鳥取県～売り込め!ととりの元気ブランド事業	11
関西食のプロが認める「食のみやこ鳥取県」定着促進事業	10

(普通建設事業費) (単位:百万円)

一般公共事業	9,206
企業立地事業補助金	1,886
直轄事業負担金	1,506
単県公共事業	602
倉吉養護学校水治訓練室整備事業	197
防災拠点等への再生可能エネルギー導入推進事業	118
鳥取県地域医療介護総合確保基金(施設整備)補助金	106
県立体育施設バリアフリー化事業	94
アーティストリゾート・地域モデル創成事業	36

(積立金)

鳥取県未来人材育成奨学金支援事業	206
鳥取県地域医療介護総合確保基金造成事業(介護分野)	181

(その他の経費)

維持修繕費(単県公共事業)	651
鳥取県地域創生人材育成事業	113
空の駅魅力向上事業	54
風力発電に係る戦略的適地抽出手法の構築モデル事業	30
ゲノム育種種を活用した次世代の和牛改良推進事業	24
ととりのモデルの共同受注体制構築事業	25
まるごと鳥取県inミラノ万博情報発信事業	19
全国高校生手話パフォーマンス甲子園開催事業	17
いきいきサポートシニア人材バンク事業	14

平成27年度6月補正後予算 公共事業

(単位:百万円, %)

区 分	平成27年度 当初予算額 A	6月補正 予算額 B	6月補正後 予算額 C=A+B	平成26年度 当初予算額 D	比較 C/D
補助 公 共 A	26,441	10,712	37,153	33,000	112.6
一 般 公 共	21,922	9,206	31,128	28,406	109.6
生 活 環 境 部	308	0	308	107	287.9
農 業 集 落 排 水 事 業	284	0	284	100	284.0
公 園 事 業	24	0	24	7	342.9
農 林 水 産 部	3,638	-338	3,300	4,170	79.1
畜 産 事 業	0	0	0	0	-
農 業 農 村 整 備 事 業	1,401	-164	1,237	1,400	88.3
林 道 事 業	1,126	-44	1,082	1,374	78.7
造 林 事 業	780	-82	698	1,077	64.8
治 山 事 業	117	-52	65	39	167.3
水 産 基 盤 整 備 事 業	214	-4	218	280	77.9
県 土 整 備 部	17,976	9,544	27,520	24,129	114.1
道 路 橋 り よ う 事 業	10,133	7,223	17,356	13,506	128.5
街 路 事 業	1,172	-123	1,049	1,715	61.2
河 川 事 業	2,115	938	3,053	3,177	96.1
海 岸 事 業	229	0	229	126	181.7
砂 防 事 業	2,183	1,098	3,281	2,932	111.9
夕 ム 事 業	154	5	159	85	187.1
港 湾 事 業	317	-44	273	501	54.5
空 港 整 備 事 業	434	0	434	485	89.5
農 道 整 備 事 業	205	28	233	271	86.1
治 山 事 業	703	293	996	923	107.9
漁 港 事 業	331	126	457	408	112.0
国 直 轄 事 業 負 担 金	4,519	1,506	6,025	4,594	131.2
農 林 水 産 部	373	0	373	500	74.6
土 地 改 良 事 業 (国 営 事 業 負 担 金)	281	0	281	468	60.0
水 産 基 盤 整 備 事 業	92	0	92	32	287.5
県 土 整 備 部	4,146	1,506	5,652	4,094	138.1
道 路 事 業	3,537	1,395	4,932	3,538	139.4
河 川 事 業	288	38	326	288	113.3
海 岸 事 業	83	24	107	83	128.3
砂 防 事 業	114	49	163	113	144.1
夕 ム 事 業	0	0	0	0	-
港 湾 事 業	124	0	124	72	172.2
空 港 事 業	0	0	0	0	-
県 単 独 公 共 B	8,160	1,253	9,413	9,465	99.5
地 方 特 定 道 路 整 備 事 業 等	0	0	0	0	-
一 般 単 独 公 共	8,160	1,253	9,413	9,461	99.5
生 活 環 境 部	110	0	110	123	89.4
農 林 水 産 部	50	0	50	61	82.0
県 土 整 備 部	8,000	1,253	9,253	9,278	99.7
単 県 上 乗 せ 補 助 金 等	0	0	0	4	0.0
小 計 C=A+B	34,601	11,965	46,566	42,465	109.7
補 助 災 害 D	4,302	0	4,302	4,756	90.5
災 害 公 共	4,100	0	4,100	4,346	94.3
農 林 水 産 部	428	0	428	588	72.8
県 土 整 備 部	3,672	0	3,672	3,758	97.7
国 直 轄 災 害 事 業 負 担 金	202	0	202	411	49.1
単 独 災 害 E	297	0	297	274	108.4
農 林 水 産 部	11	0	11	11	100.0
県 土 整 備 部	286	0	286	263	108.7
小 計 F=D+E	4,599	0	4,599	5,030	91.4
合 計 C+F	39,200	11,965	51,165	47,495	107.7

(27当初)

82.5

平成27年度6月補正後予算案における財政状況

(単位:百万円)

区分	平成15年度	平成16年度	平成17年度	平成18年度	平成19年度	平成20年度	平成21年度	平成22年度	平成23年度	平成24年度	平成25年度	平成26年度	平成27年度
公債費	63,514	70,422	64,786	62,088	59,520	57,990	56,258	70,683	57,011	58,427	58,908	61,237	62,656
臨時財政対策債	70,622	99,211	120,824	139,376	154,230	170,959	208,033	241,844	264,079	281,990	296,447	304,696	307,567
その他の県債	527,050	505,047	487,309	471,087	460,084	447,981	437,660	412,567	397,516	382,606	368,291	355,398	342,999
合計	[598,635] 597,672	[606,150] 604,258	[611,758] 608,133	[615,845] 610,463	[621,209] 614,314	[626,739] 618,940	[653,997] 645,693	[673,358] 654,411	[676,504] 661,595	[677,193] 664,596	[675,915] 664,738	[669,171] 660,094	[657,341] 650,566
財政調整基金	3,914	3,916	3,918	3,925	3,942	3,956	3,965	3,972	3,979	3,987	3,994	3,997	4,004
県立公共施設等 基金	8,783	7,903	7,703	7,503	7,403	7,103	7,105	7,105	7,105	7,105	7,107	7,110	7,111
減債基金	(38,653) 37,690	(37,744) 35,852	(38,330) 34,705	(29,561) 24,179	(27,188) 20,293	(25,580) 17,781	(28,228) 19,924	(45,210) 26,263	(41,271) 26,362	(39,080) 26,483	(37,771) 26,594	(35,758) 26,681	(25,770) 18,995
大規模事業基金	3,830	3,830	3,830	3,830	3,630	3,630	3,630	3,630	3,630	3,630	3,630	3,630	3,630
長寿社会対策 推進基金	3,900	3,900	3,900	3,900	3,900	3,900	3,900	3,900	3,900	3,900	3,900	3,900	2,500
合計	(59,080) 58,117	(57,293) 55,401	(57,681) 54,056	(48,719) 43,337	(46,063) 39,168	(44,169) 36,370	(46,828) 38,524	(63,817) 44,870	(59,885) 44,976	(57,702) 45,105	(56,402) 45,225	(54,395) 45,318	(43,015) 36,240

(注1) 公債費は、各年度の決算額。平成26年度については決算見込み額。平成27年度については、6月補正後予算額。

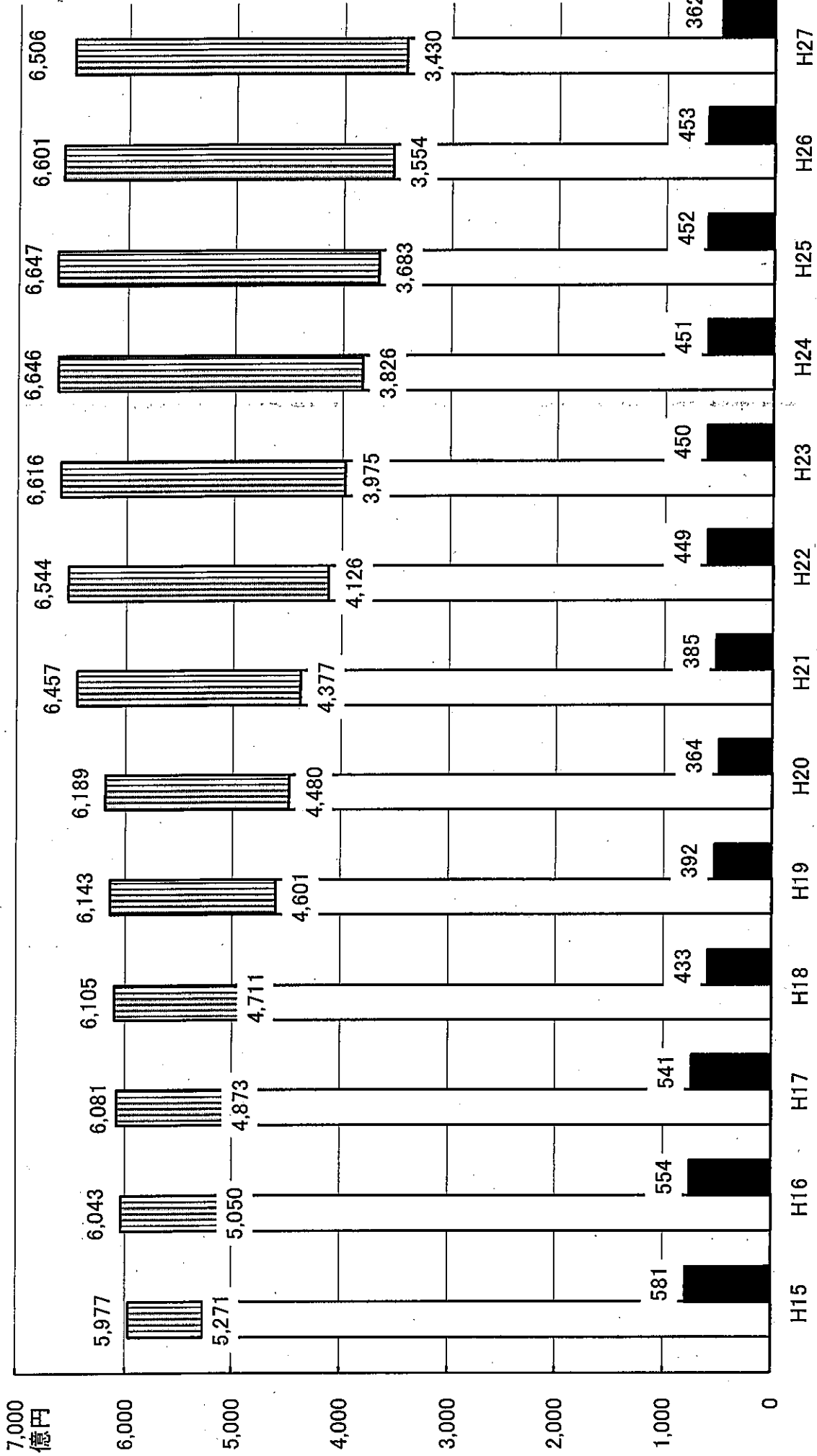
(注2) 県債残高は、各年度末の残高。平成27年度については、6月補正予算時見込額。

(注3) 県債残高の上段「」書数値は、満期一括償還方式の県債の満期一括償還に備えるための積立金を県債償還として扱わないものとした場合の残高。下段「」書数値は、満期一括償還方式の県債の満期一括償還に備えるための積立金を含めた場合の残高。

(注4) 基金残高は各年度の決算額。平成26年度については決算見込み額。平成27年度については、6月補正予算時見込額。

(注5) 基金残高の上段「」書数値は、満期一括償還方式の県債の満期一括償還に備えるための積立金を含めた場合の残高。下段「」書数値は、満期一括償還方式の県債の満期一括償還に備えるための積立金を含めた場合の残高。

県債・基金残高の推移



□ その他の県債 ▨ 臨時財政対策債 ■ 基金残高

H25までは決算、H26は決算見込額、H27は6月補正後見込額。