

◎ あいサポート通信 ◎

～ あいサポート企業・団体の皆さまへ、あいサポーターの活動やボランティア募集、障がい福祉に関する情報をお届けします ～

イベント情報

障がい児・者による複合競技大会 第16回全日本Challengedアクアスロン皆生大会 アスリート・登録ボランティア大募集！！

アクアスロン大会とは、すべての障がい児・者の方が他者と比べるのではなく、自分の力を最大限に発揮し、すべての事への自信を持ち、地域の方々との交流を深めると共に充実した地域生活を送る事を目的としています。

【前夜祭】

○日時：10月8日（日）16：00～18：00（予定）

○場所：米子サン・アビリティーズ（予定）

【本大会】

○日時：10月9日（月・祝）8：30～15：00
（競技開始 9：30～）

○場所：米子市皆生市民プール・皆生プレイパーク
及びその周辺

大会にご参加いただけるアスリート・ボランティアを募集中です。

応募方法など詳細は、アクアスロン皆生大会事務局ホームページをご覧ください。

協賛企業等募集中！！

大会の開催にあたり、御協賛いただける企業様、団体様も募集しています。

皆様の心温かいご支援をお待ちしております。

アクアスロン皆生大会

検索

大会マスコット「アクア」



心の輪を広げる体験作文・障害者週間のポスター 大募集！！

内閣府と都道府県の共催で心の輪を広げる体験作文及び障害者週間のポスターを募集します！県で最優秀作品に選ばれた作品は内閣府へ推薦されます！

●応募作品

◇心の輪を広げる体験作文

部門：小学生、中学生、高校生、一般の4部門

内容：障がいのある人とない人との
心のふれあいの体験をつづったもの

◇障害者週間のポスター

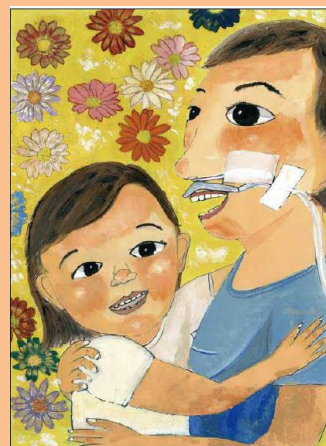
部門：小学生、中学生の2部門

内容：障がいのある人とない人との相互理解・交流等を
造形的表現で訴えるもの

●応募期間

◇7月3日（月）～8月31日（木）必着

詳しい応募方法など詳細は、県障がい福祉課もしくは内閣府のホームページをご覧ください。



2022年度「障害者週間のポスター」
小学生区分最優秀（内閣総理大臣）賞
「その笑顔をいつまでも」
沖縄県 名護市立名護小学校6年
喜納 雅 さんの作品

鳥取県 体験作文

検索

鳥取ユニバーサルスポーツセンター ノバリアからのお知らせ

【各地区でスポーツ教室を開催しています。】

ノバリアでは、障がいの有無や性別・年齢を問わず体験できるポッチャをはじめとした様々なスポーツ教室を開催しています。

また、中部では「倉吉スポーツセンター」、西部では「米子サン・アビリティーズ」でも同様の教室を開催しています。

コロナ禍などで運動不足気味のあなた、まずは体験してみませんか？
詳細については下記の各施設にお問い合わせください。

◇鳥取ユニバーサルスポーツセンターノバリア

住所：鳥取市布勢146-1 電話：0857-50-1091

◇倉吉スポーツセンター

住所：倉吉市葵町591-1 電話：0858-22-5674

◇米子サン・アビリティーズ

住所：米子市皆生3丁目16-20 電話：0859-23-0699

【相談事業を行っています！】

ノバリアでは、「体を動かしたい！」「スポーツをしてみたい！」「スポーツをする時、始めるとき、食事はどんなことに気をつけるの？」「自分に合ったトレーニングってよくわからない…」といった悩みや不安をお持ちの障がい者のみなさんを対象に毎月1回、相談事業を実施しています。

障がいのある方であれば、どなたでも受けることができます。

事前予約制ですが、空きさえあれば当日でも申込可能です。

<医事相談> 午前10時～12時
スポーツを始める・続けるにあたり、体のことや健康についてスポーツドクター（医師）に相談できます。

<栄養相談> 午後1時～3時
スポーツを実施するにあたっての食事や栄養について、栄養士に相談できます。

<トレーニング相談> 午後3時30分～5時30分
スポーツを実施するにあたってのトレーニングについて、スポーツトレーナーに具体的に相談できます。
※いずれも1回30分/無料です。

【夏のフェスティバルを開催します！】

ノバリアでは、今話題のスポーツリズムトレーニング体験会の他、ノバリアサッカー教室エキシビジョンマッチ、ノバリアにゆかりのある関係者による傘おどり・すずっこのお披露目イベントも計画しています！また、来館いただいた皆さんにかき氷（数量限定）を用意します。

たくさんの方の来館をお待ちしています！

◇日 時：令和5年7月29日（土）13時～16時

◇場 所：鳥取ユニバーサルスポーツセンターノバリア

問い合わせ先

鳥取ユニバーサルスポーツセンターノバリア

鳥取市布勢146-1 布勢総合運動公園内

TEL 0857-50-1091 FAX 0857-50-1092

ホームページ <https://ts-sawayaka.jp>

Email tottori-novaria@ts-sawayaka.jp



あいサポート研修年間計画

《あいサポーター研修公開講座》 時間 13:00～15:35

多様な障がいの特性、障がいのある方への必要な配慮について学び、「あいサポーター」となっていただきます。

- ◆日時: 東部 6月16日(金) ※終了しました。
中部 7月18日(火) 場所: エキパル倉吉
西部 6月30日(金) ※終了しました。
- ◆内容: あいサポーター研修、ミニ講座(てんかんの正しい理解について)

《あいサポーターステップアップ研修》時間 13:30～15:45

- ・ あいサポーターやあいサポートメッセンジャーの方を対象に、各障がいに応じたより深い理解やふさわしい対応について学びます。
- ・ ◆日時: 10月以降、県内各地区で開催
- ・ ◆内容: 講演(予定)「高次脳機能障がいの理解、補助犬について」

《あいサポートメッセンジャー養成研修》時間 13:00～16:30

あいサポート運動の推進役となる「あいサポートメッセンジャー」の養成を行います。

- ◆日時: 東部 7月 28日(金) 場所: 福祉人材研修センター(ホール)
中部 8月 25日(金) 場所: 倉吉未来中心(セミナールーム3)
西部 10月 6日(金) 場所: 米子コンベンションセンター(第7会議室)
- ◆内容: あいサポートメッセンジャーの役割について、各障がいについて(身体障がい、知的障がい、精神障がい、発達障がい)、あいサポーター研修の進め方・実践練習

《あいサポートメッセンジャーステップアップ研修》

あいサポートメッセンジャーを対象にあいサポート研修を実施する上での必要なスキルや知識を学びます。

- ◆日時: 10月頃 (中部地区を予定)
- ◆内容: 研修を伝えるコツ、講演(調整中)、メッセンジャー同士の意見交換

《地域実践塾》

障がいのある方と交流を行い、障がいへの更なる理解や共生社会について学びます。

- ◆日時: 東部 9月29日(金) 場所: 鳥取ユニバーサルスポーツセンター ノバリア
中部 10月10日(火) 場所: 倉吉スポーツセンター 体育館
西部 10月24日(火) 場所: 米子産業体育館 サブアリーナ
- ◆内容: モルックの体験

※研修の時期・内容については、変更する場合がありますので、予めご承知おきください。

障がい者が暮らしやすい社会づくり事業補助金

～社会の中のバリア(障壁)を取り除くための必要な経費を支援します～

■補助対象者：県内事業者

■補助対象経費

- <例> レストランメニューの点字化
- パンフレットの音声コードの作成
- 筆談ボードの整備
- 段差解消のための携帯スロープの整備
- ホテル等窓口での手話対応タブレット端末の導入※
- 障がい者にもわかりやすいパンフレット等の作成



※「遠隔手話通訳サービス」や「音声文字変換システム」の導入に係るものに限ります。

■補助額：補助対象経費の2/3

■補助上限：300千円（交付される補助金の上限です）

※あいサポート企業・団体：補助対象経費が5万円までの場合に限り、10/10

■申請書：鳥取県社会福祉協議会ホームページに掲載

あいサポーター、あいサポート企業・団体の現況 令和5年5月末現在

◆ あいサポーター：628,672人 ◆

鳥取県 83,613人、島根県 65,838人、広島県 246,280人、長野県 72,009人、奈良県 27,079人、埼玉県（富士見市、三芳町、秩父市、横瀬町、皆野町、長瀬町、小鹿野町、狭山市、川口市、和光市、吉川市、松伏町、加須市）19,157人、山口県 32,649人、岡山県 31,882人、和歌山県 25,184人、京都府（長岡京市、福知山市）4,001人、神奈川県（大和市）552人、北海道（登別市、苫小牧市）5,265人、大阪府（大阪市、和泉市）7,409人、兵庫県（西宮市）1,661人、茨城県（取手市）216人、愛媛県 2,593人、協力団体等 3,284人

◆ あいサポート企業・団体：2,658企業・団体 ◆

鳥取県 665、島根県 204、広島県 824、長野県 161、奈良県 88、埼玉県 86、山口県 269、岡山県 129、和歌山県 52、北海道 67、大阪府 36、京都府 44、兵庫県 9、茨城県 13、愛媛県 11

◆鳥取県の新規認定・団体の状況

新たに89の企業・団体が“あいサポート企業・団体”に認定されました！

（令和5年1月1日～令和5年5月末現在）

【問合せ先】 社会福祉法人鳥取県社会福祉協議会 福祉振興部
 〒689-0201 鳥取市伏野1729-5 県立福祉人材研修センター内
 電話：0857(59)6344 FAX:0857(59)6340 Eメール:aisapo@tottori-wel.or.jp