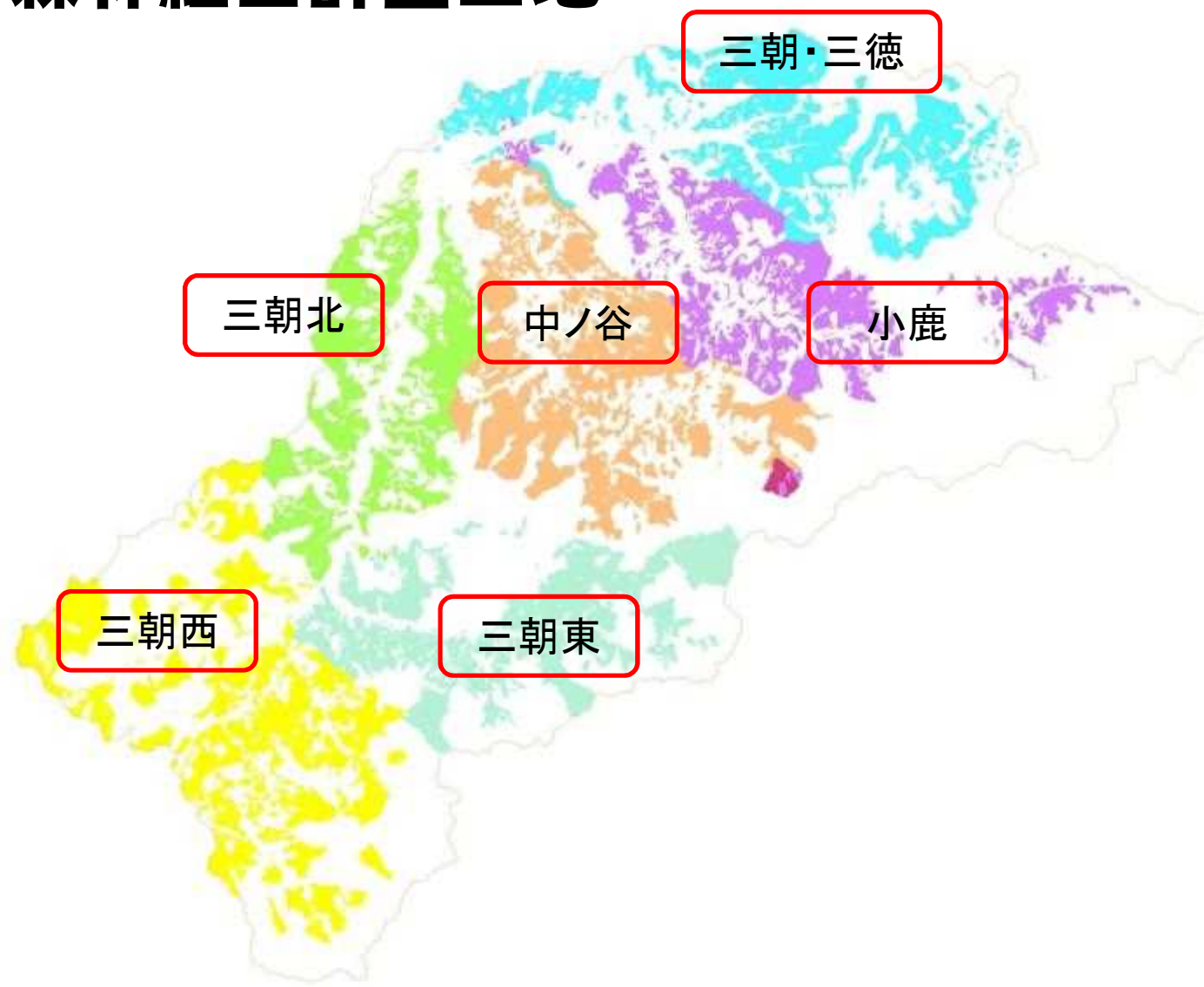


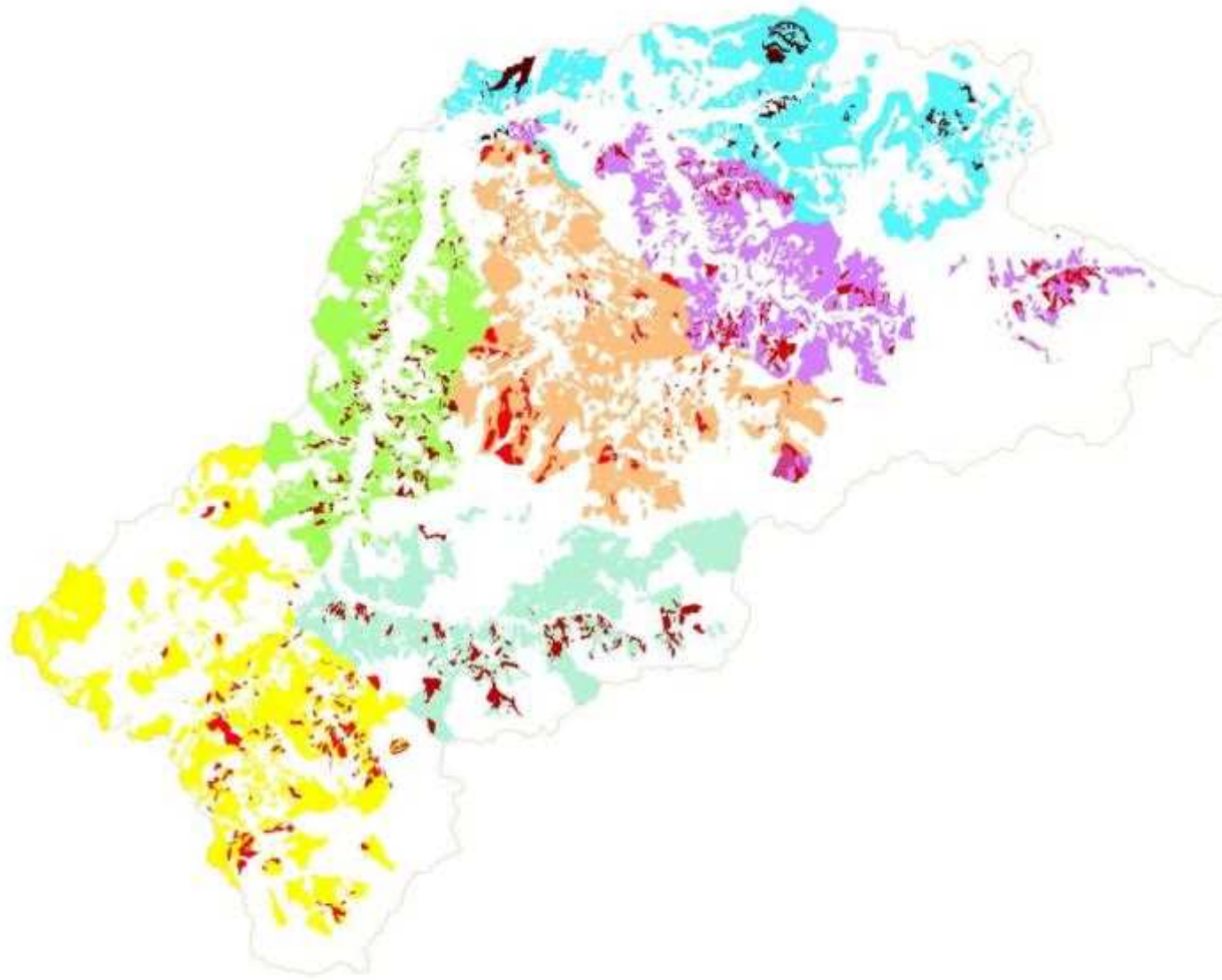
# 路網の開設検討（三朝町田代）



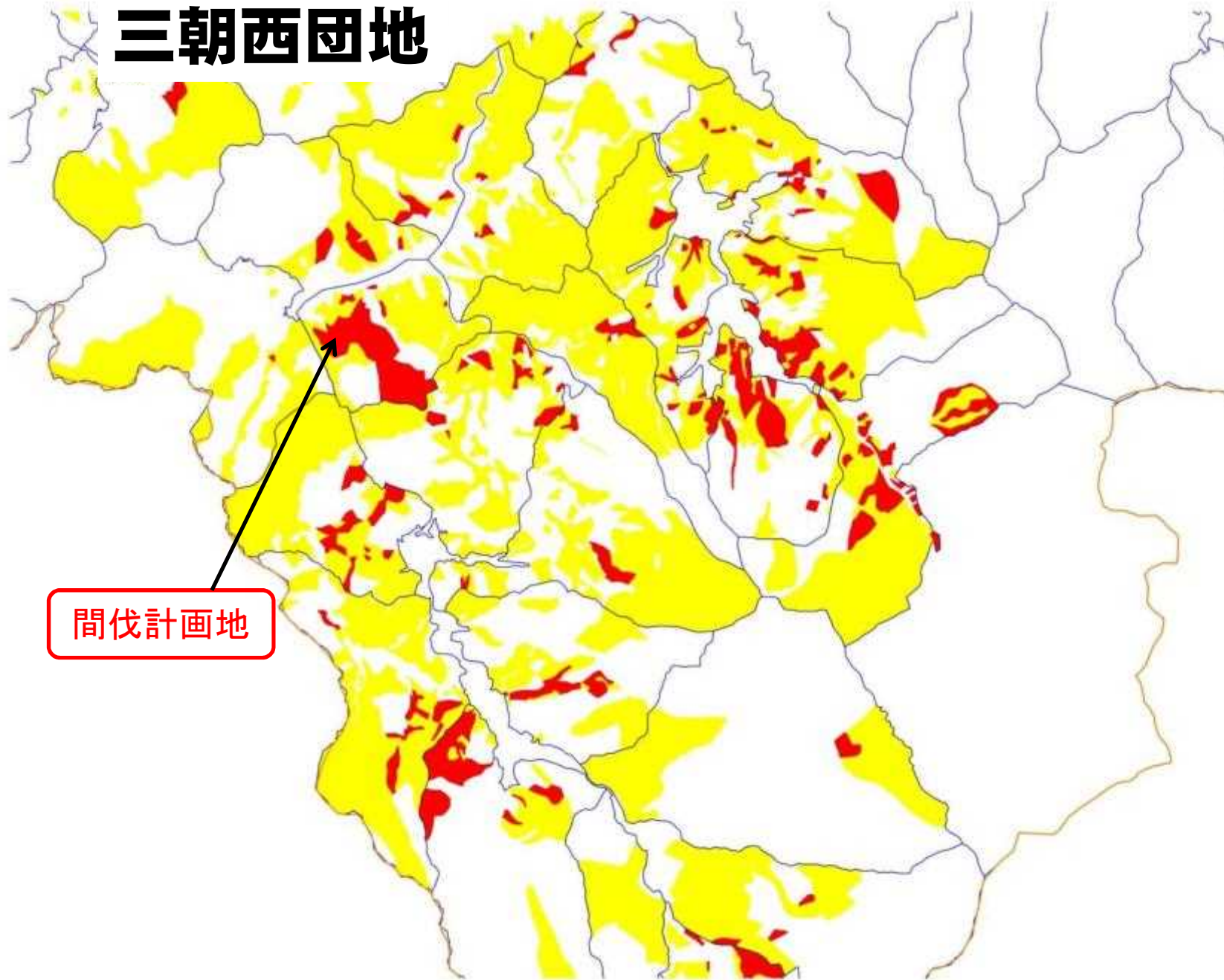
# 森林經營計画団地



# 森林經營計画団地



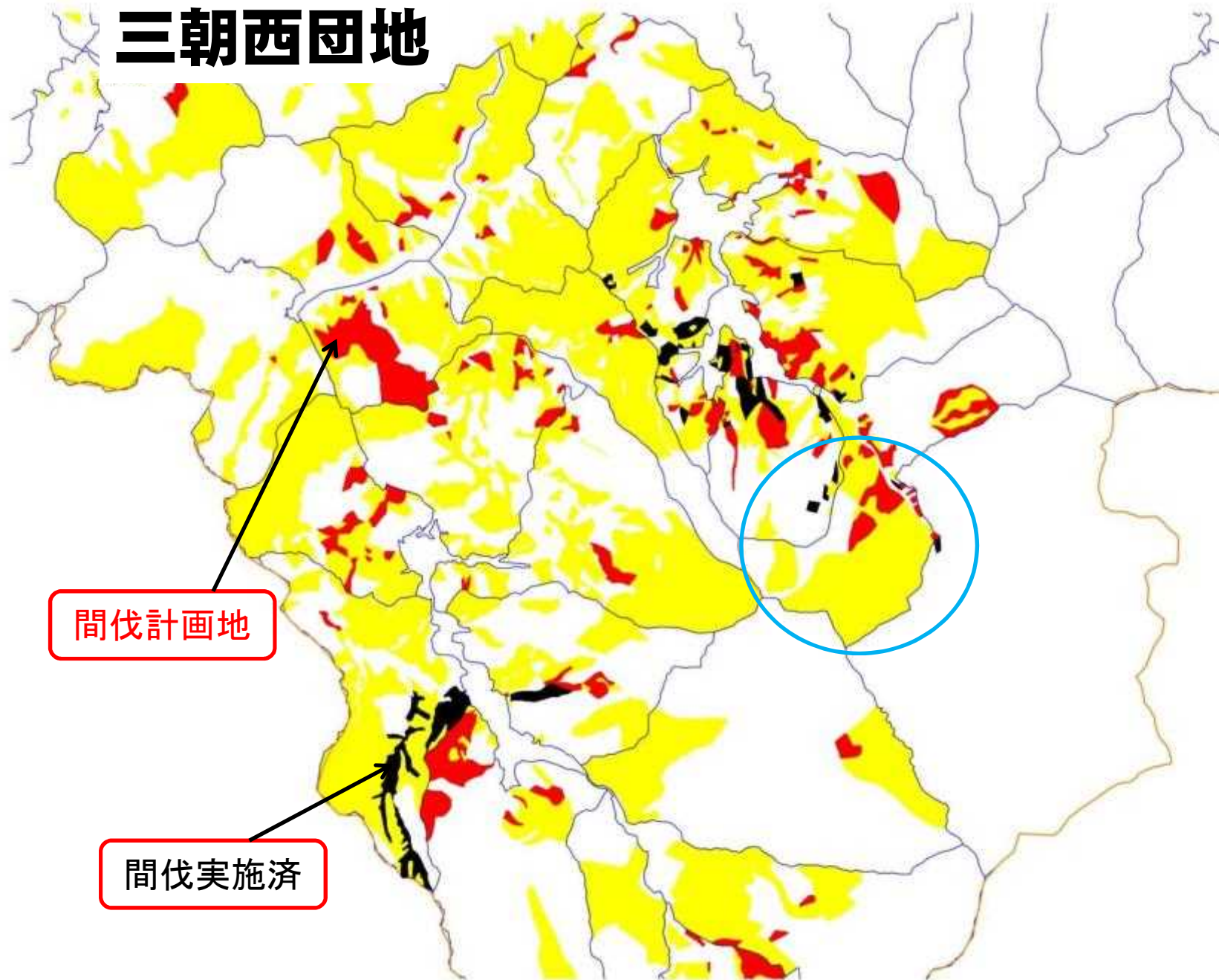
# 三朝西団地



間伐計画地



# 三朝西団地



間伐計画地

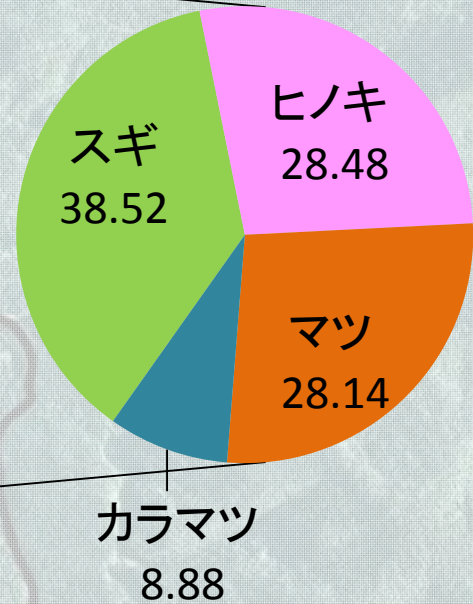
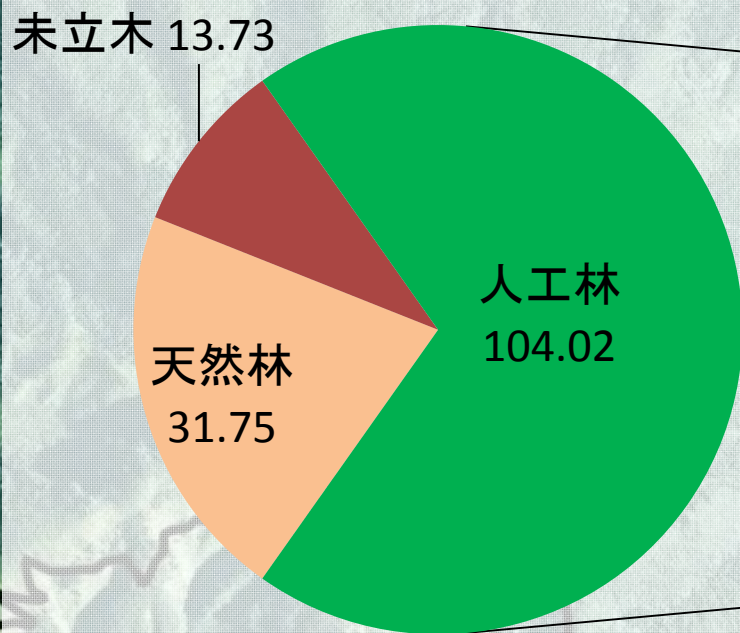
間伐実施済





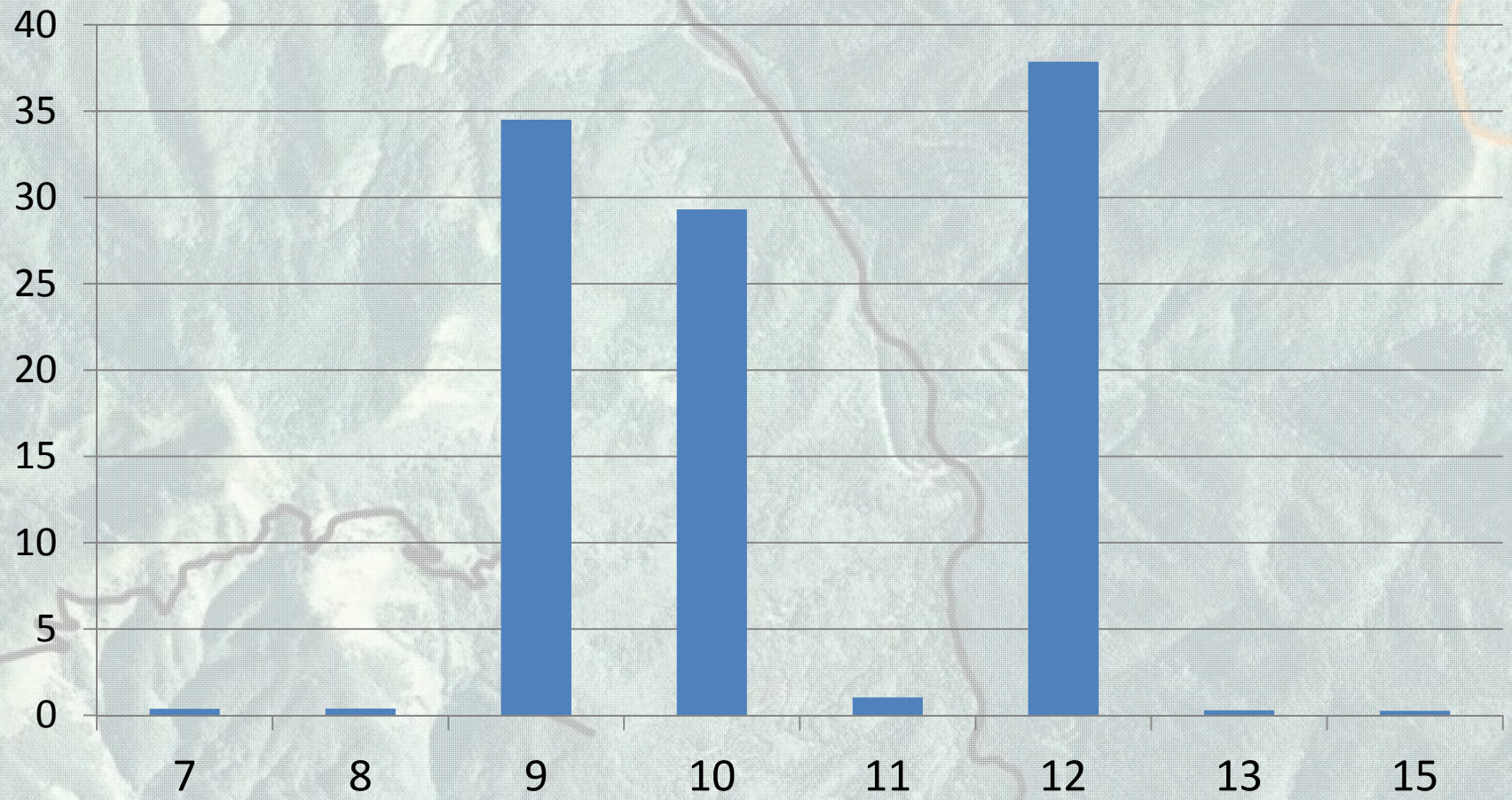


# 165林班 人・天別面積構成



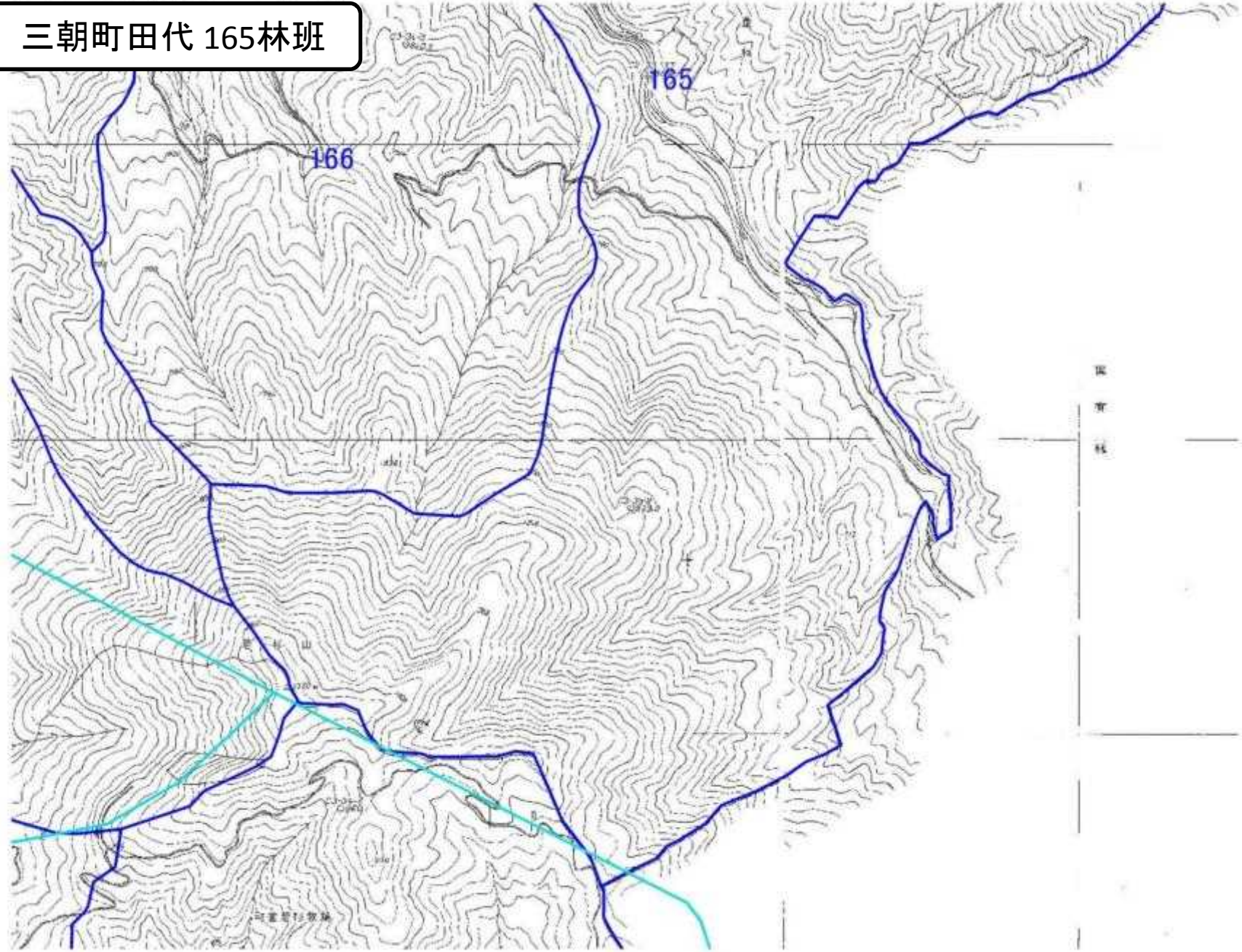


# 人工林齡級別面積構成



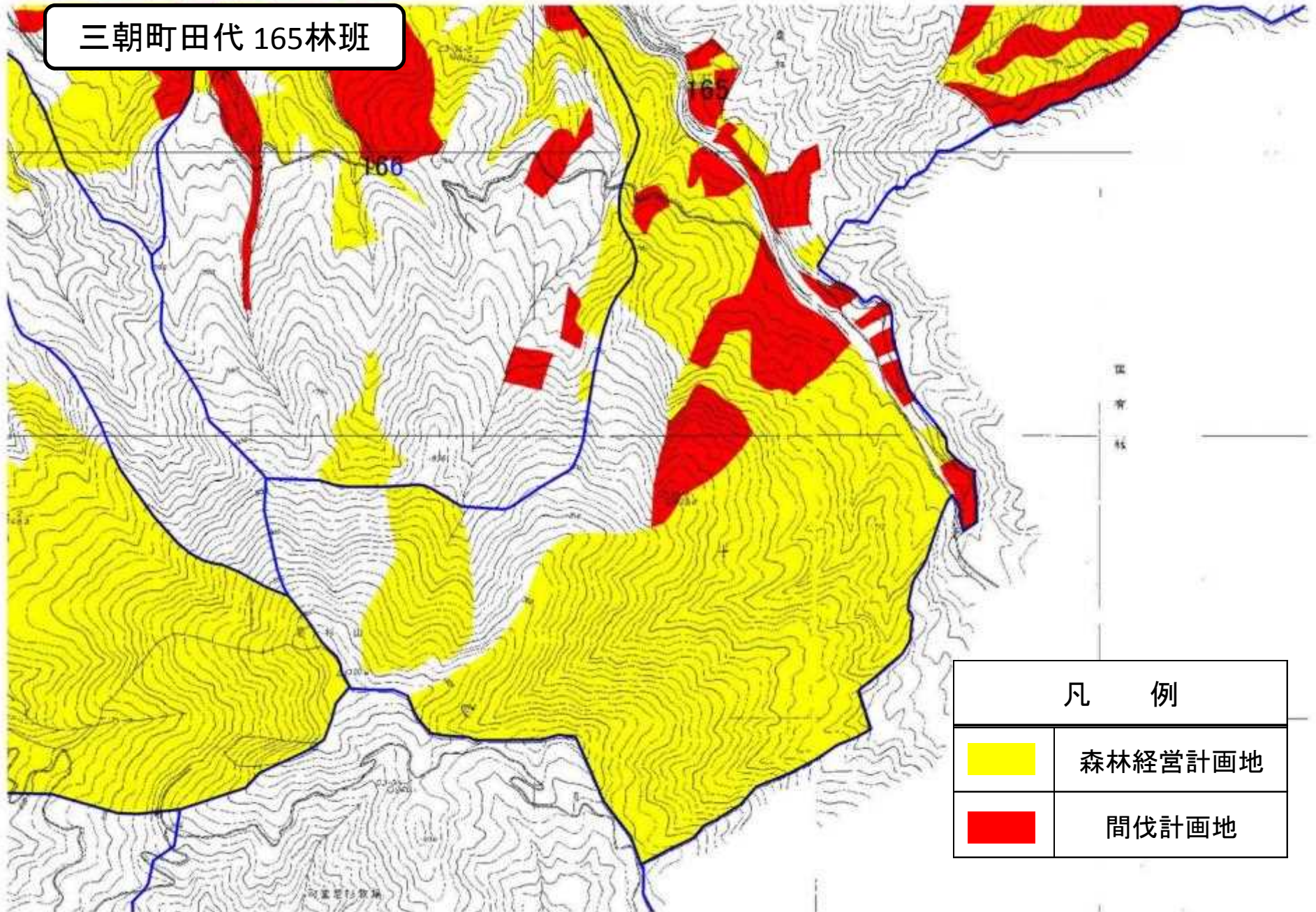


三朝町田代 165林班







三朝町田代 165林班

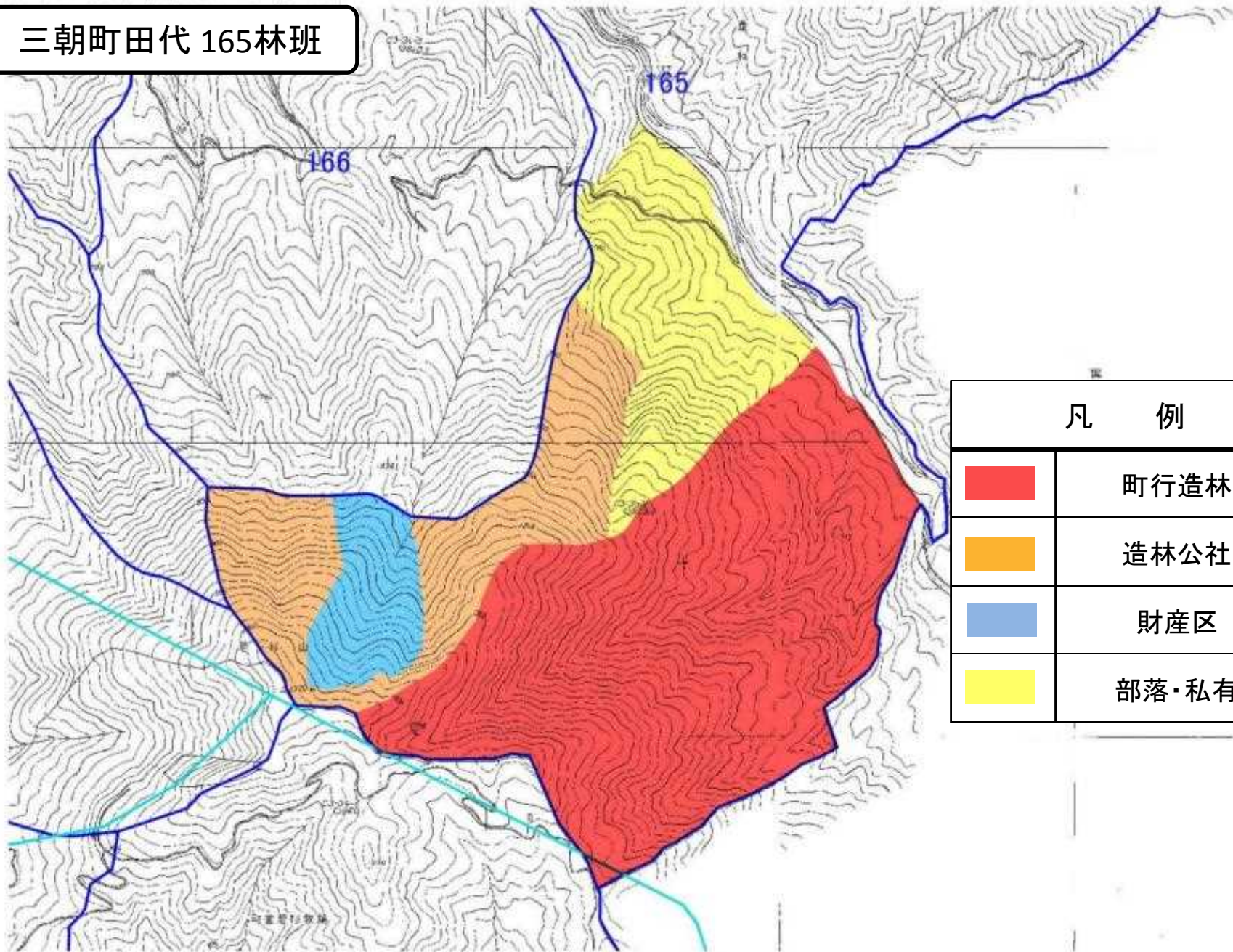






凡 例

	森林経営計画地
	間伐計画地



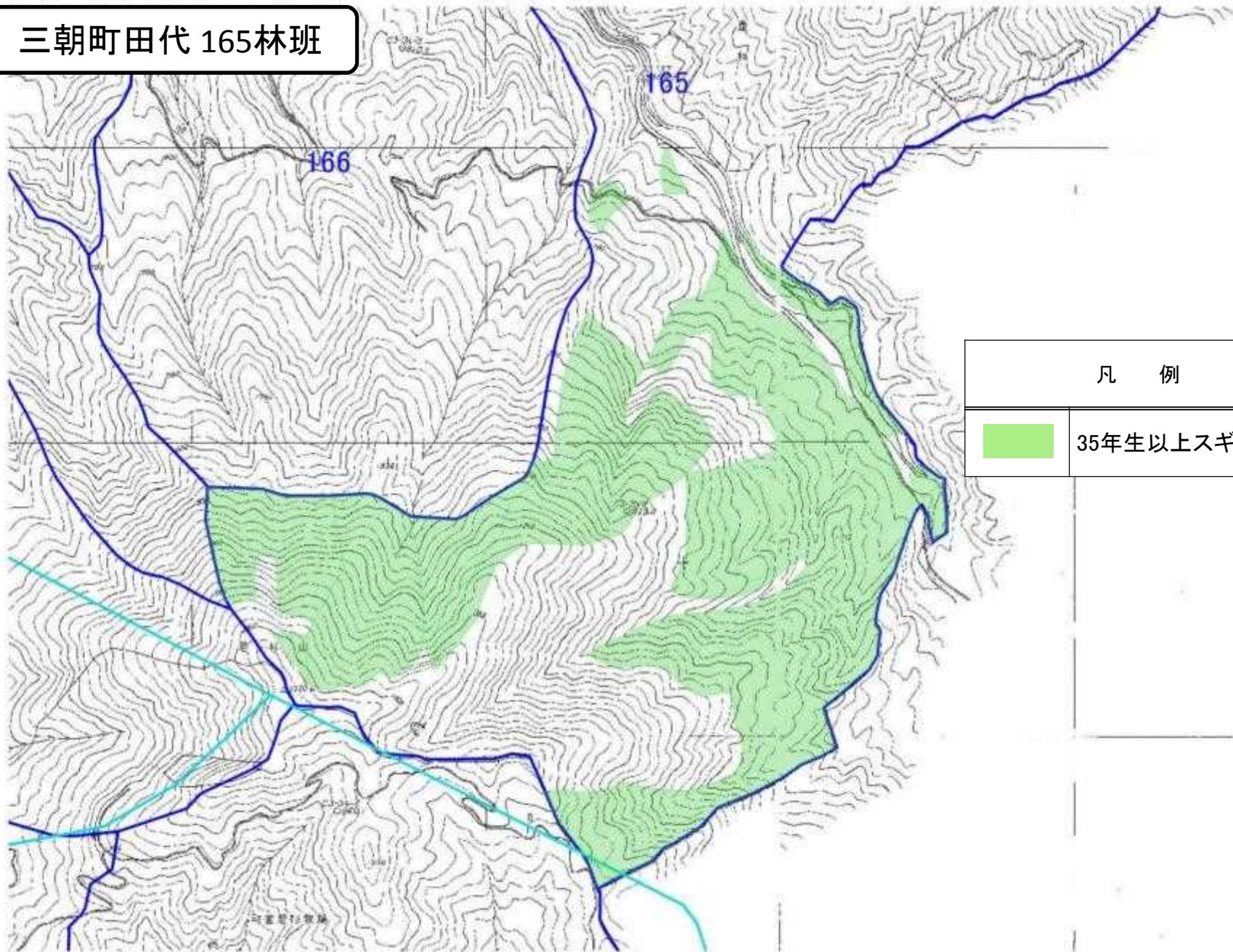
三朝町田代 165林班




凡 例	
	町行造林
	造林公社
	財産区
	部落・私有



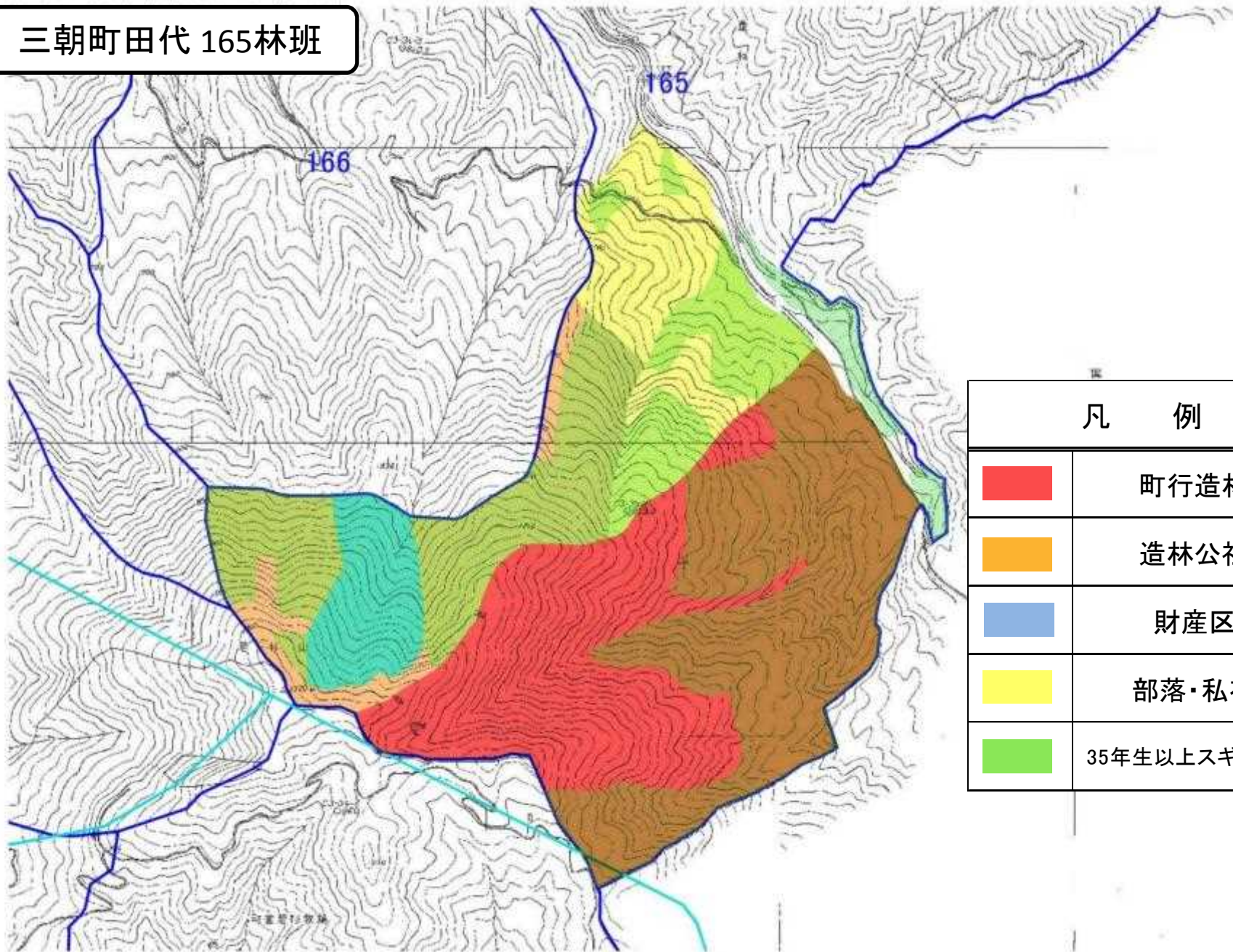
三朝町田代 165林班



凡 例	
	35年生以上スギ・ヒノキ



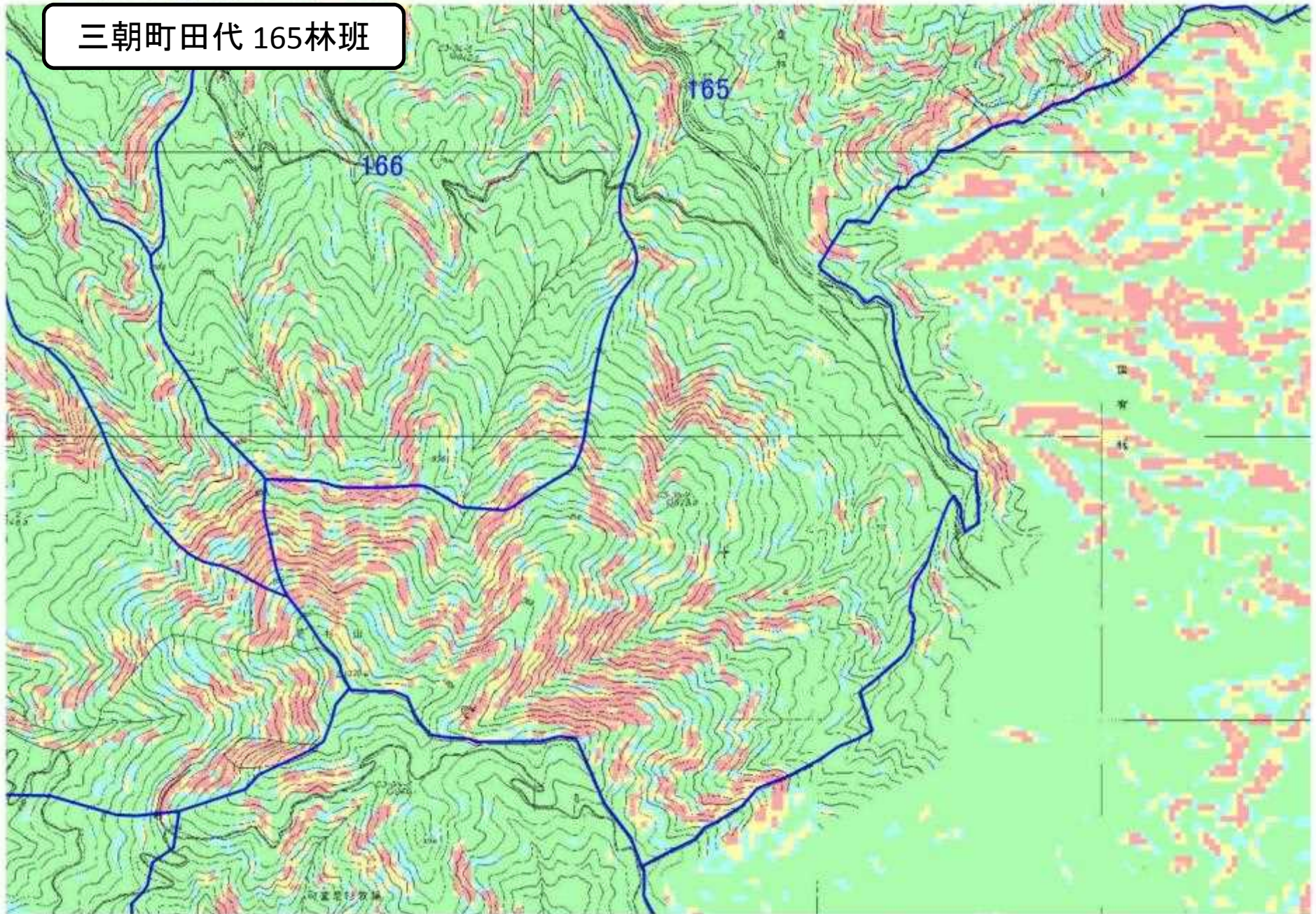
三朝町田代 165林班



凡 例	
	町行造林
	造林公社
	財産区
	部落・私有
	35年生以上スギ・ヒノキ



三朝町田代 165林班





三朝町田代 165林班



作業道① 550m

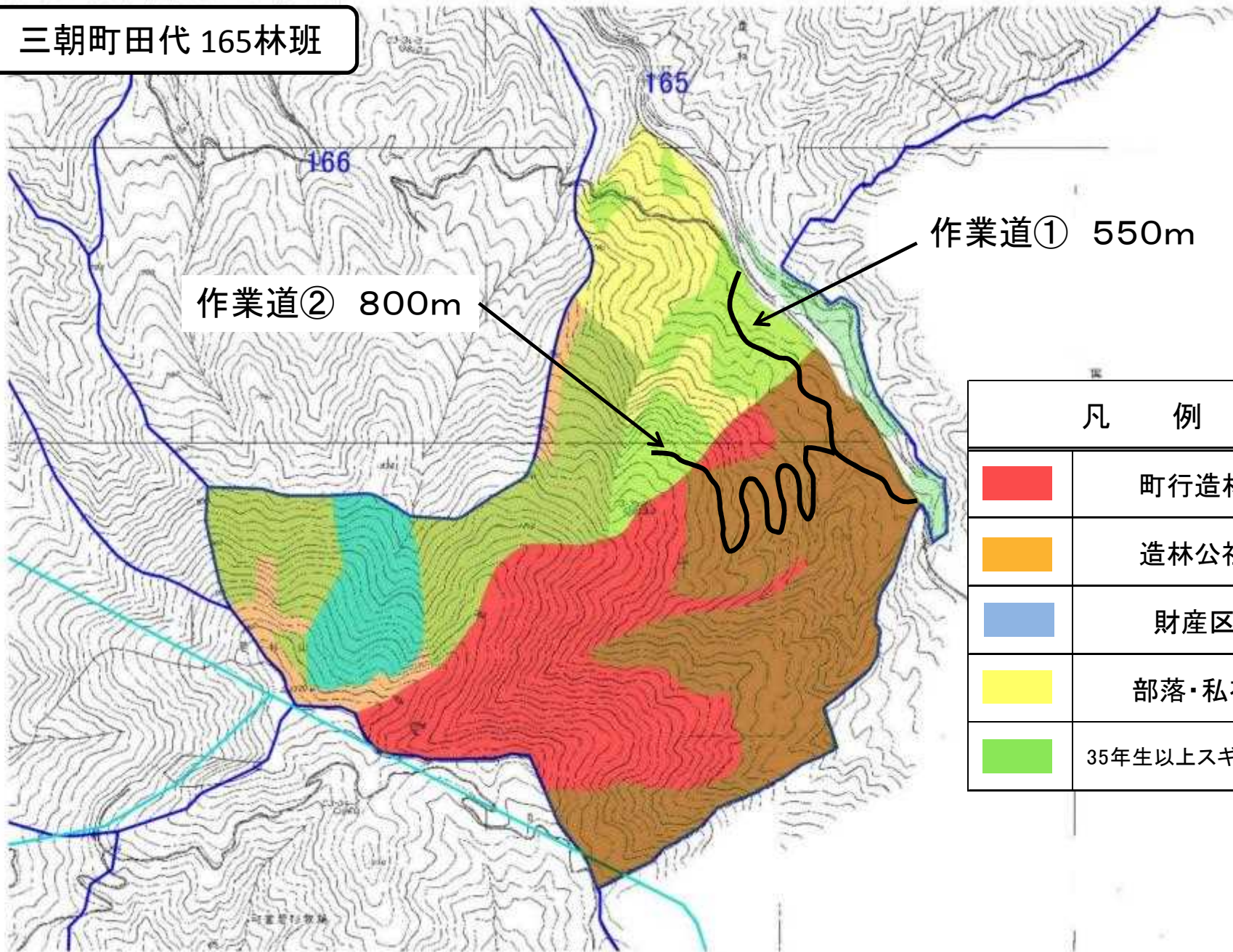


三朝町田代 165林班





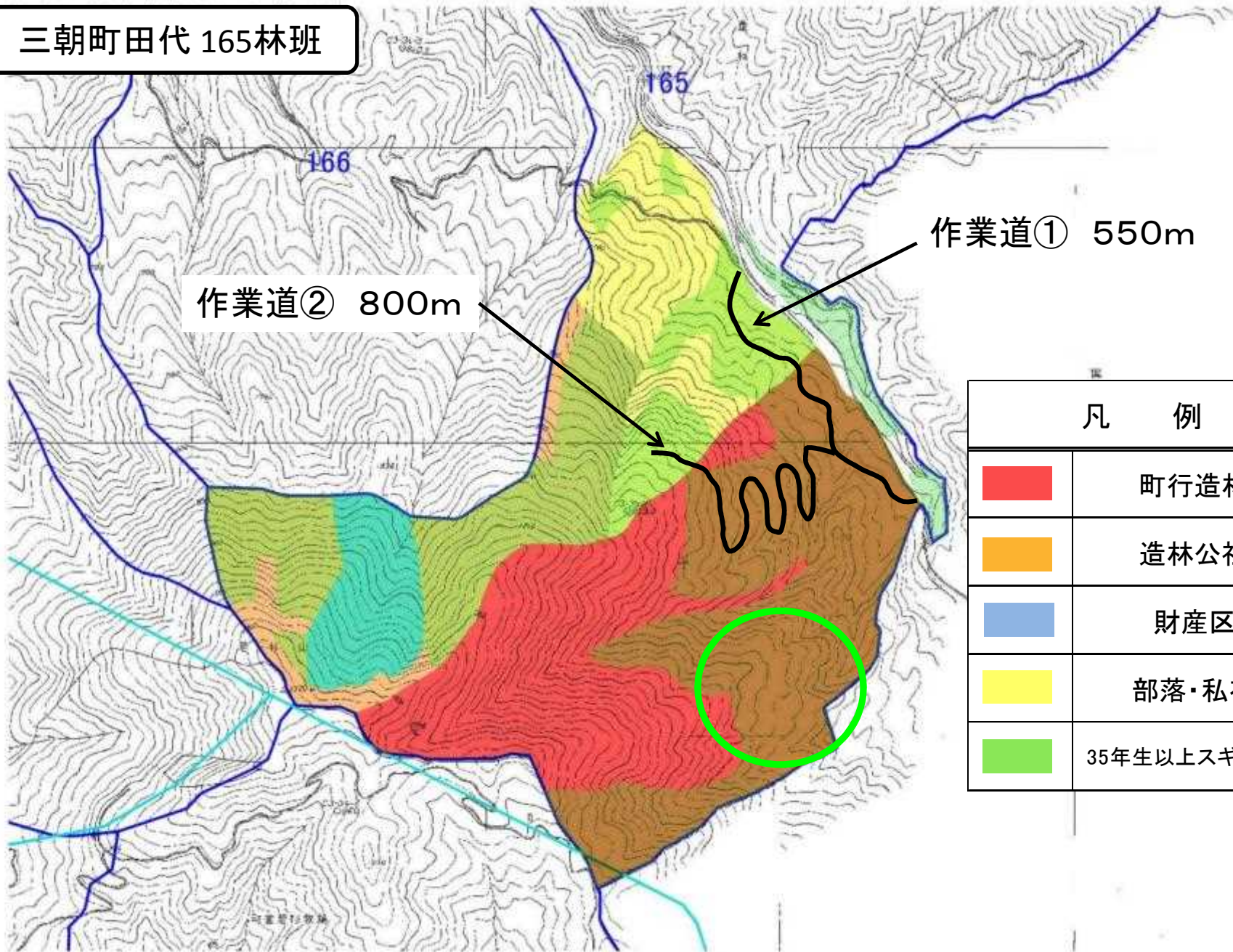
三朝町田代 165林班



凡 例	
	町行造林
	造林公社
	財産区
	部落・私有
	35年生以上スギ・ヒノキ



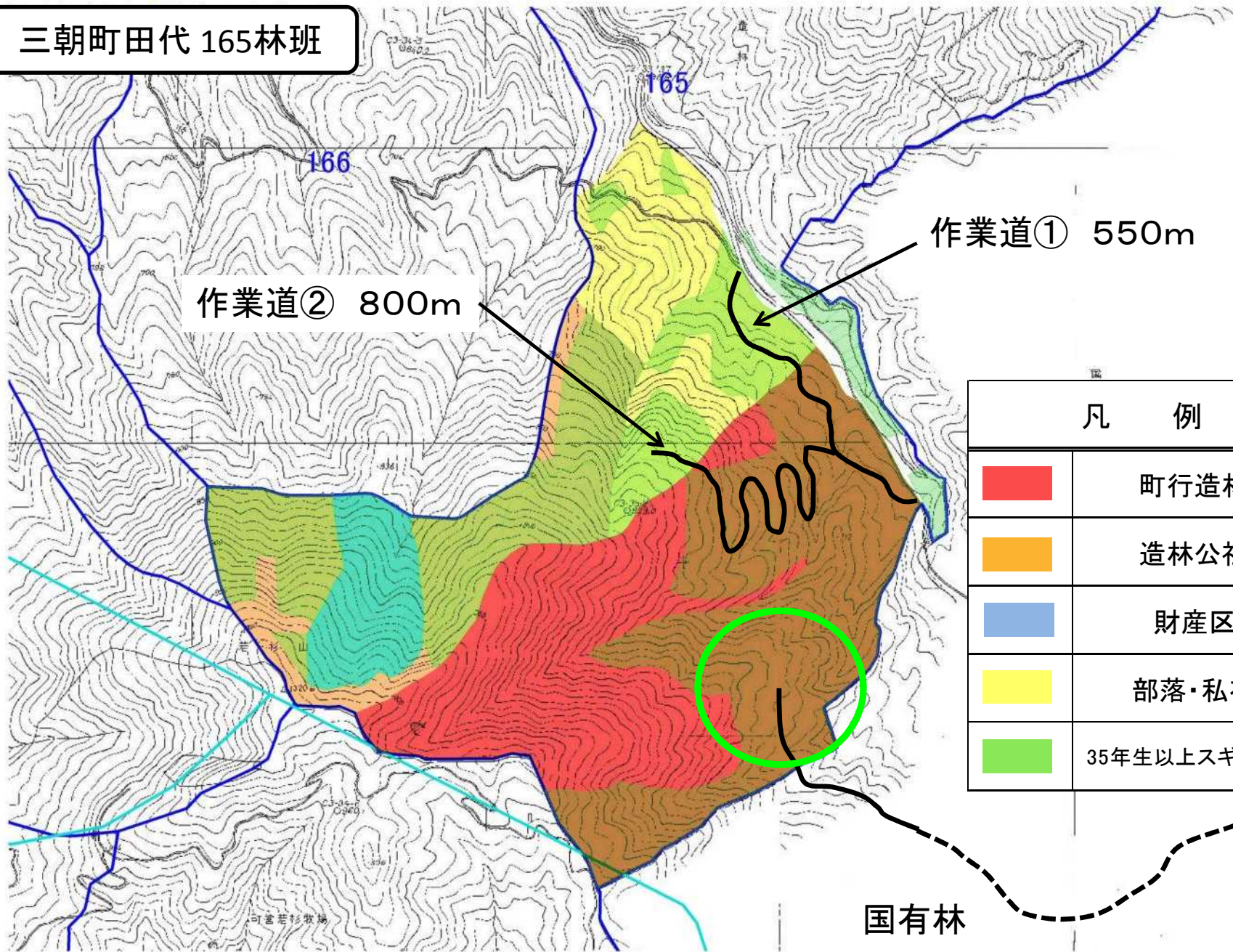
三朝町田代 165林班



凡 例	
	町行造林
	造林公社
	財産区
	部落・私有
	35年生以上スギ・ヒノキ



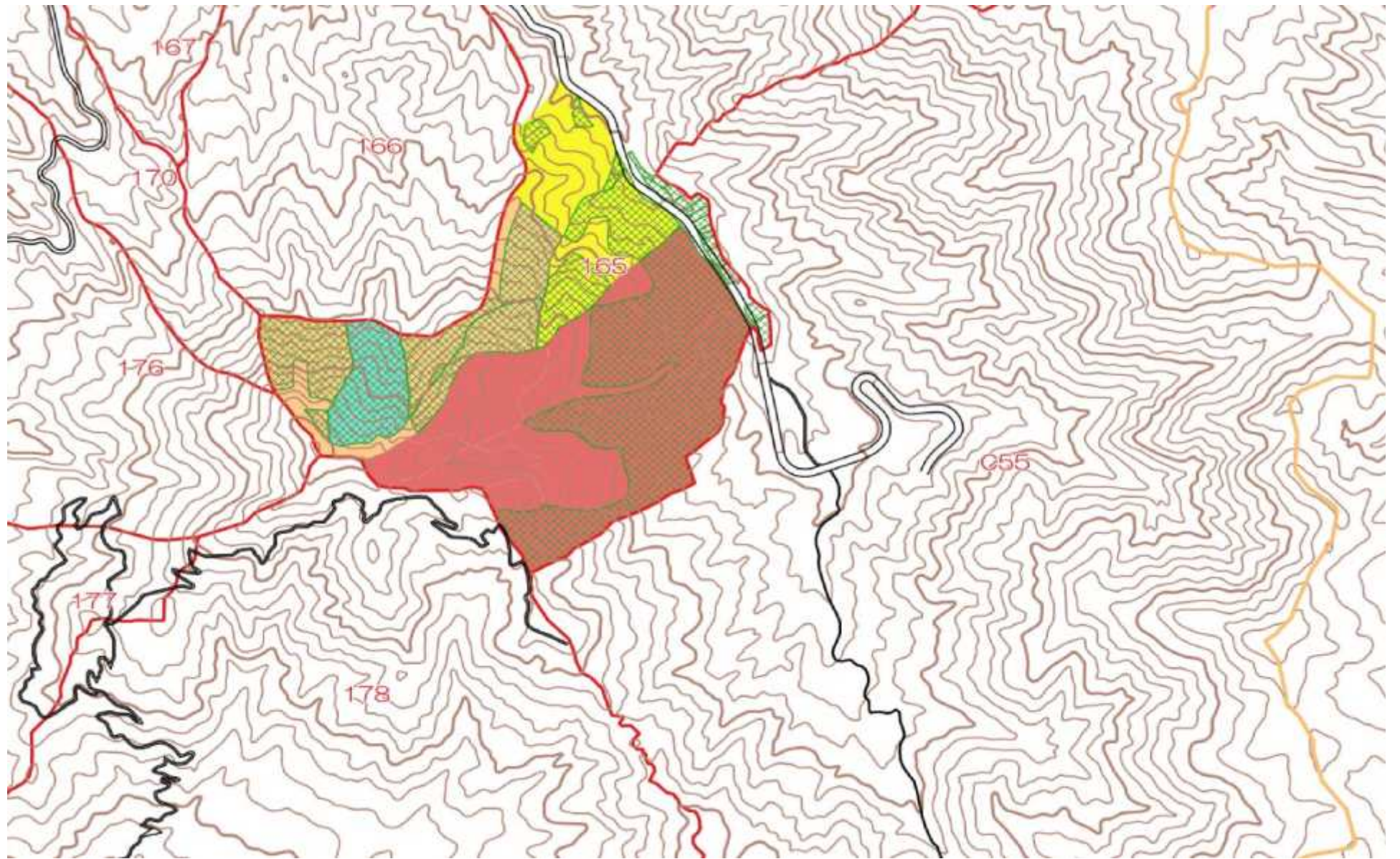
三朝町田代 165林班



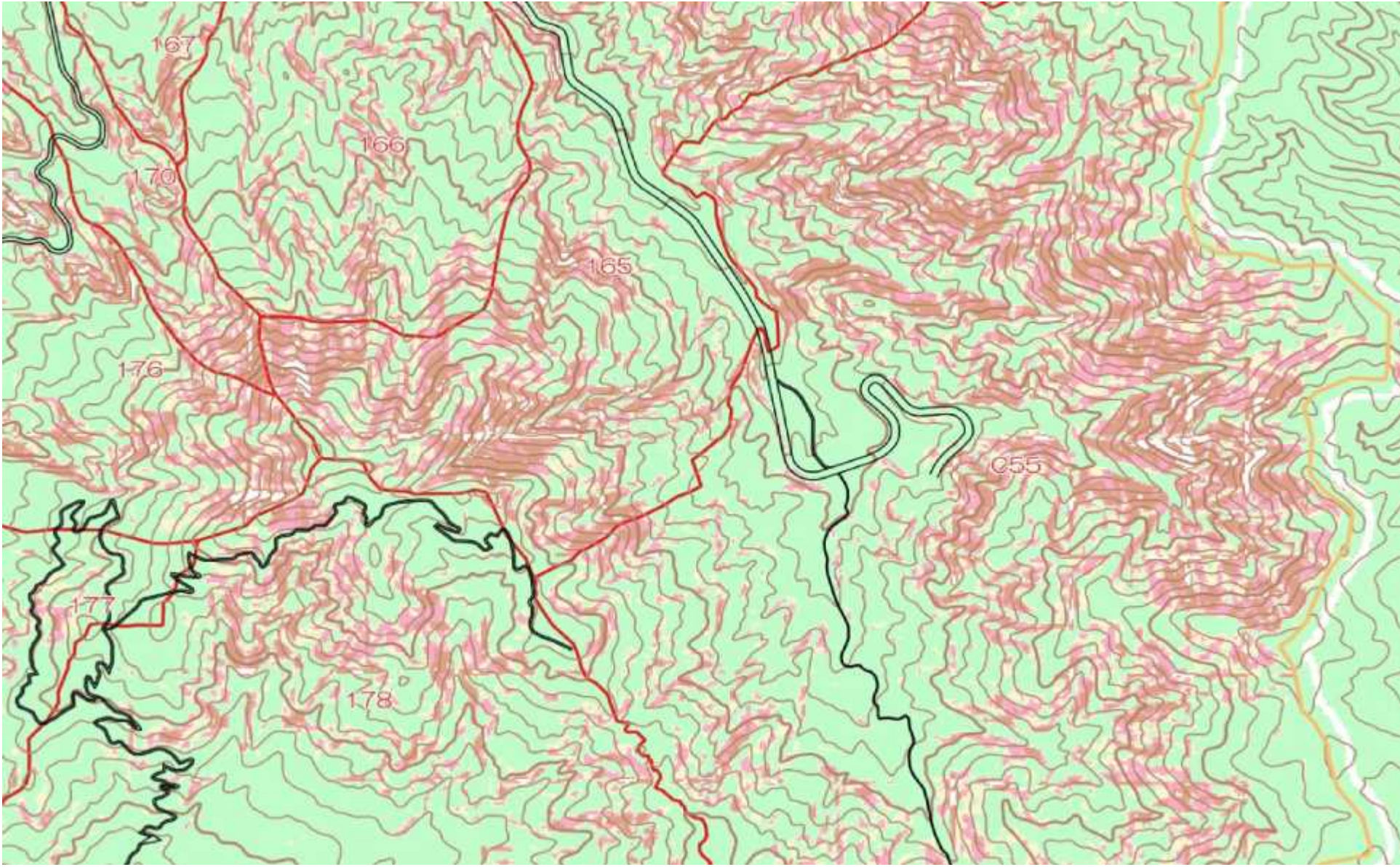
凡 例	
	町行造林
	造林公社
	財産区
	部落・私有
	35年生以上スギ・ヒノキ

国有林

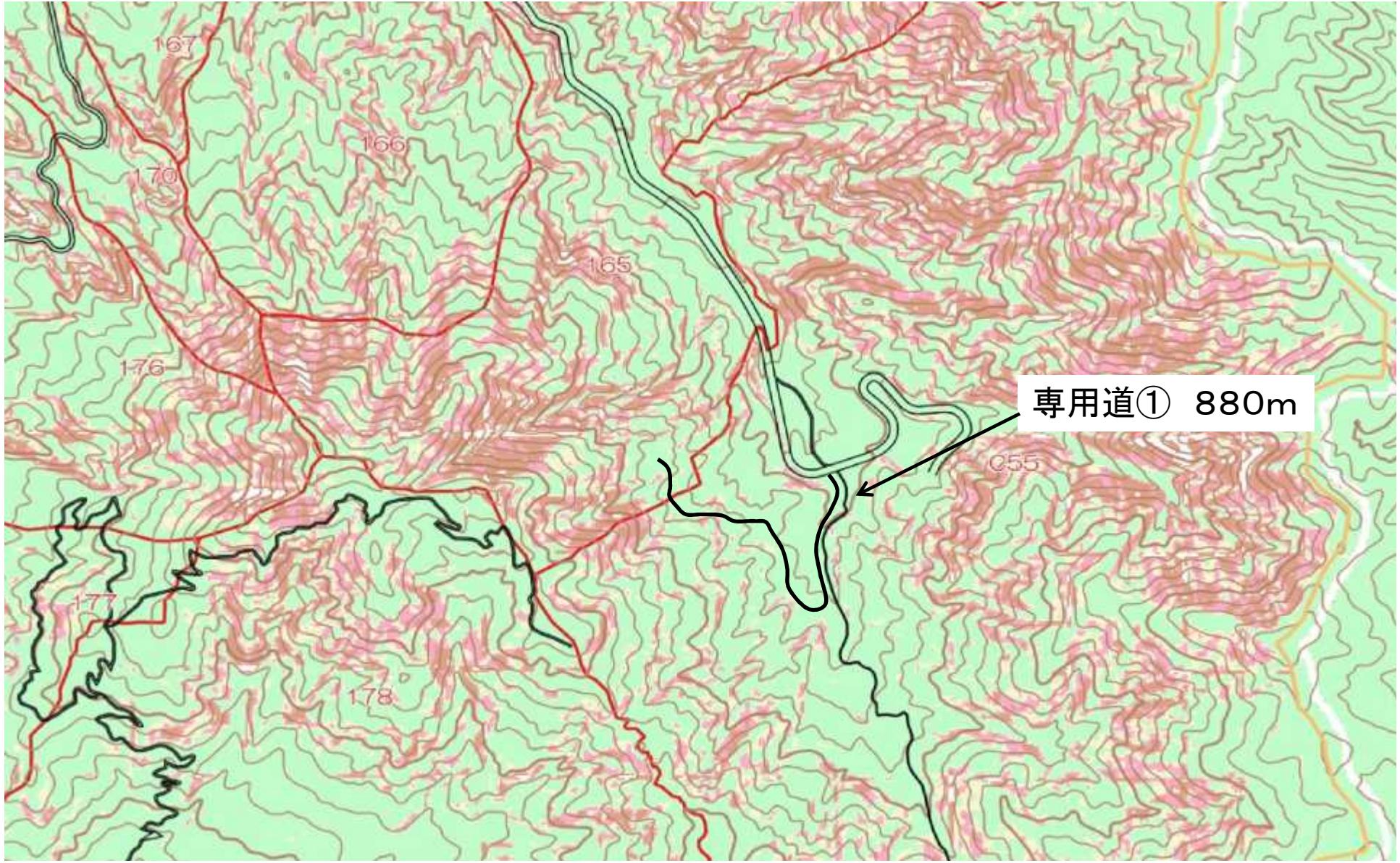






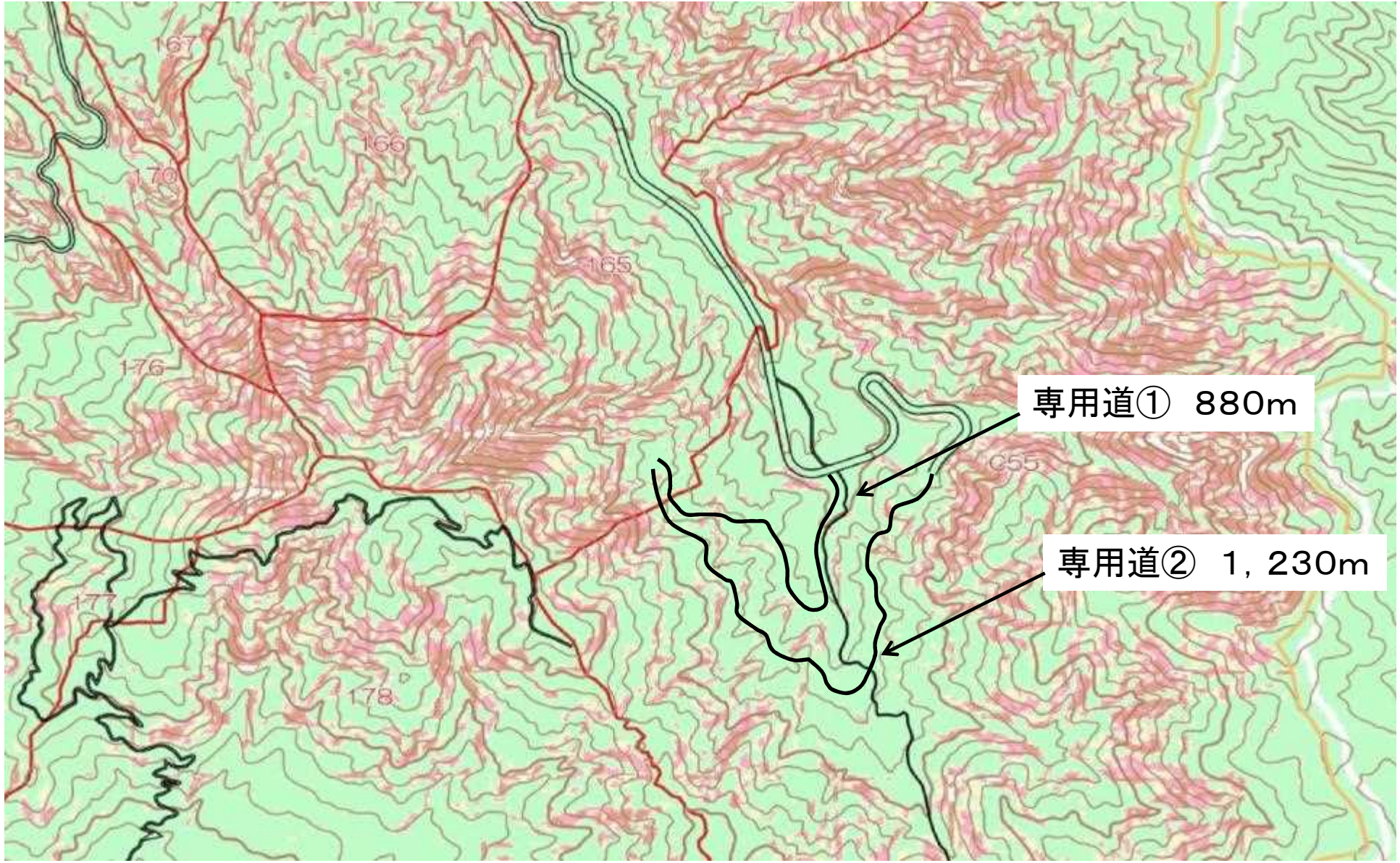






専用道① 880m





専用道① 880m

専用道② 1,230m





作業道① 起点





作業道① 終点





国有林専用道① 起点





国有林専用道② 起点