

新規林道ルート案の検討

～関係者の連携による新規林道開設～





倉吉市

県道309号線

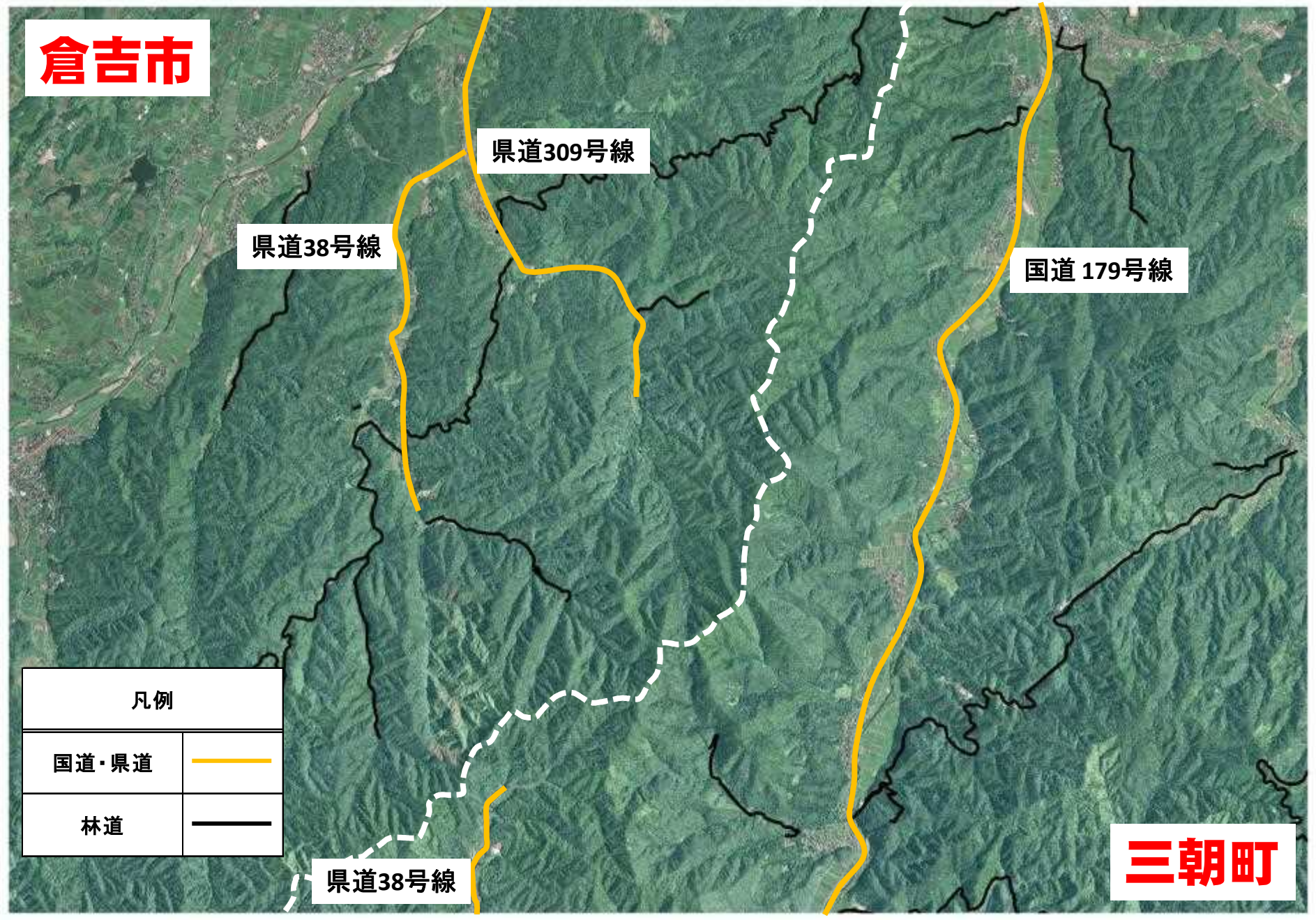
県道38号線

国道 179号線

凡例	
国道・県道	
林道	

県道38号線

三朝町



倉吉市

県道309号線

県道38号線

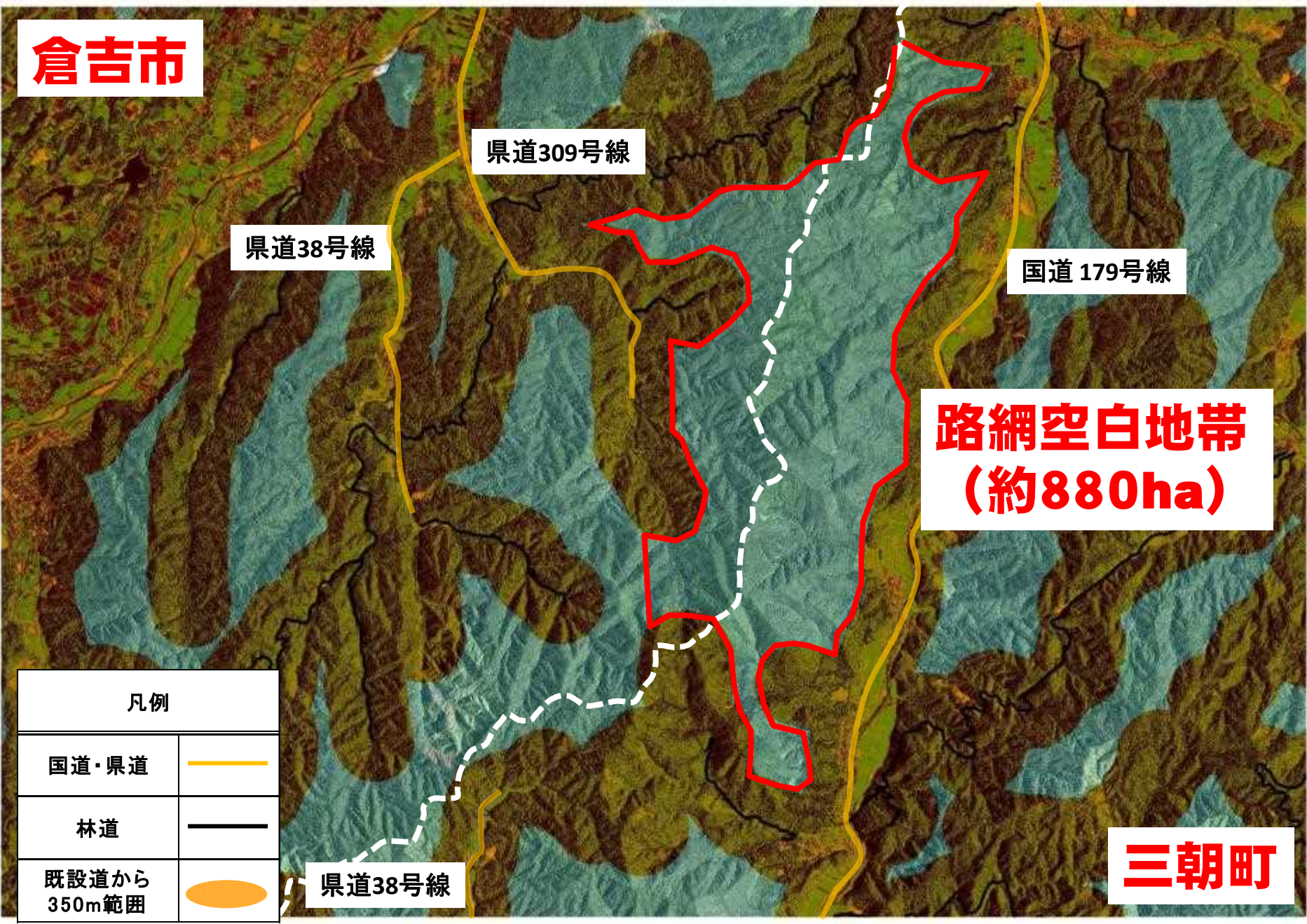
国道 179号線

**路網空白地帯
(約880ha)**

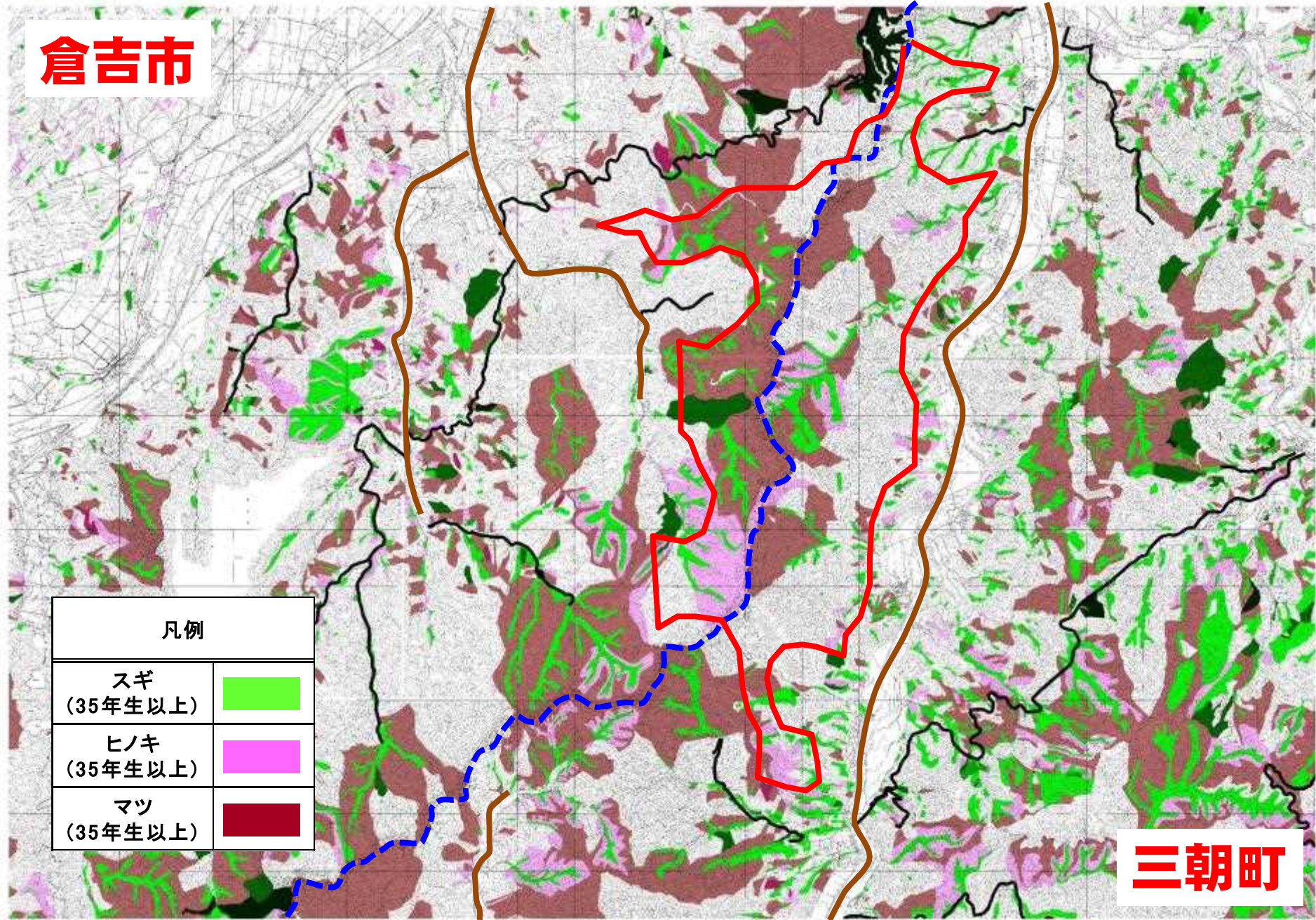
凡例	
国道・県道	
林道	
既設道から 350m範囲	


県道38号線

三朝町



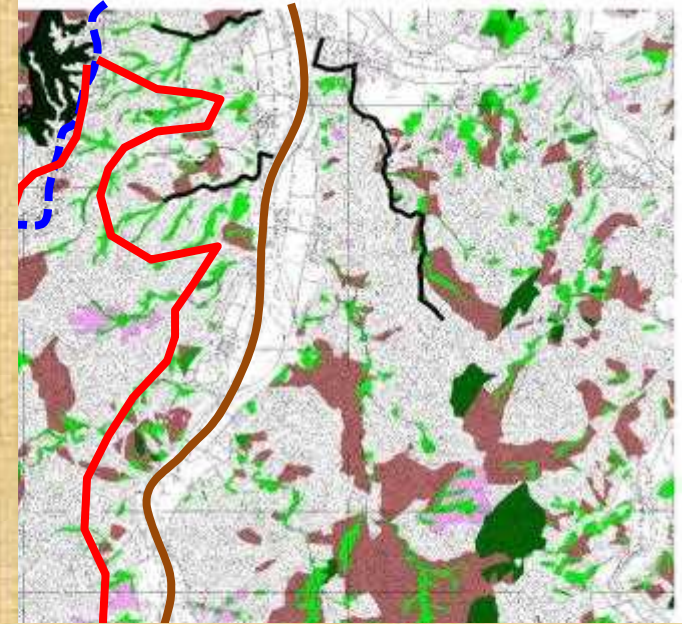
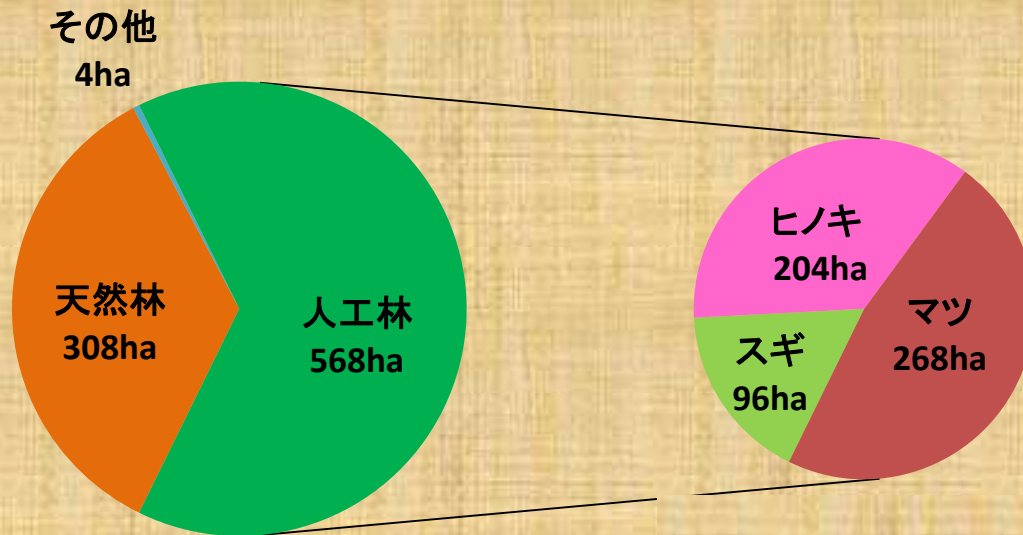
倉吉市



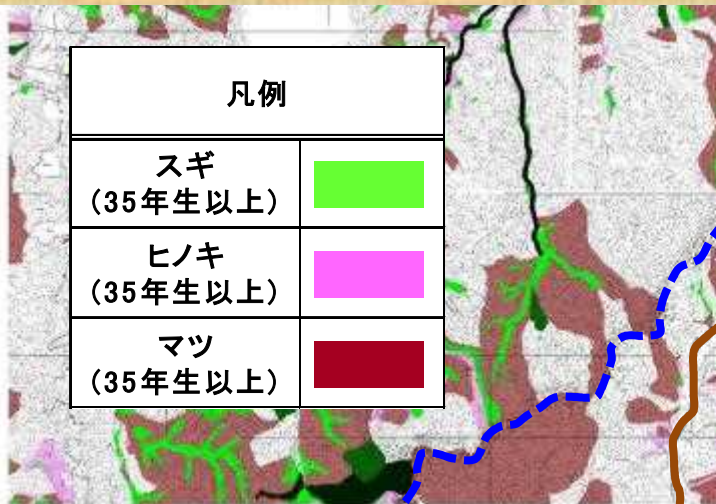
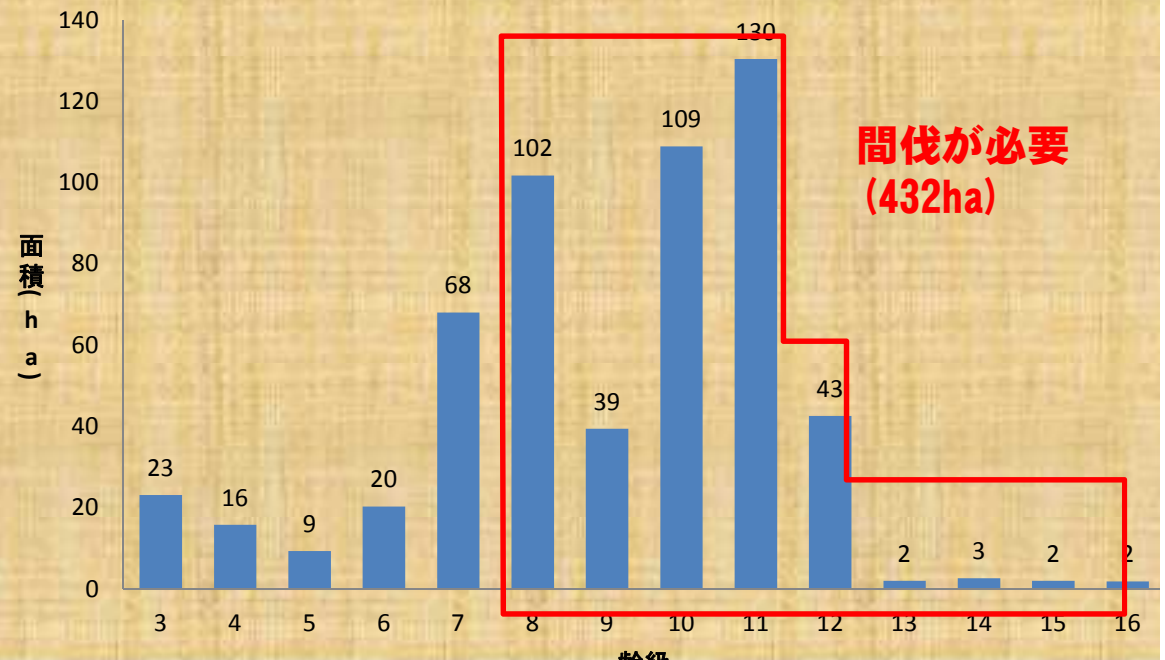
凡例	
スギ (35年生以上)	
ヒノキ (35年生以上)	
マツ (35年生以上)	

三朝町

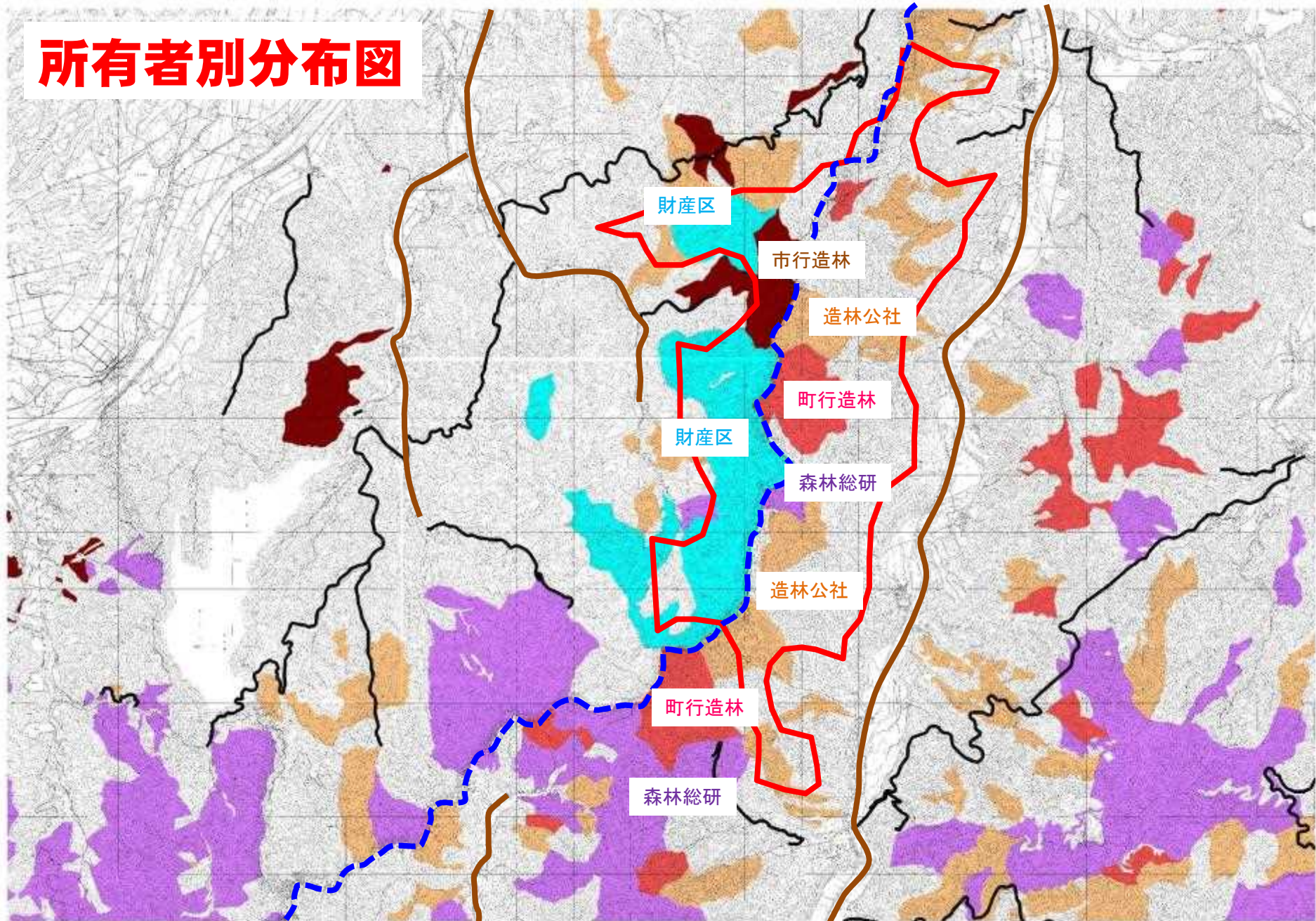
人工林・天然林別面積構成



人工林年齢別面積構成



所有者別分布図



傾斜区分図

倉吉市

林道円谷広瀬2号線

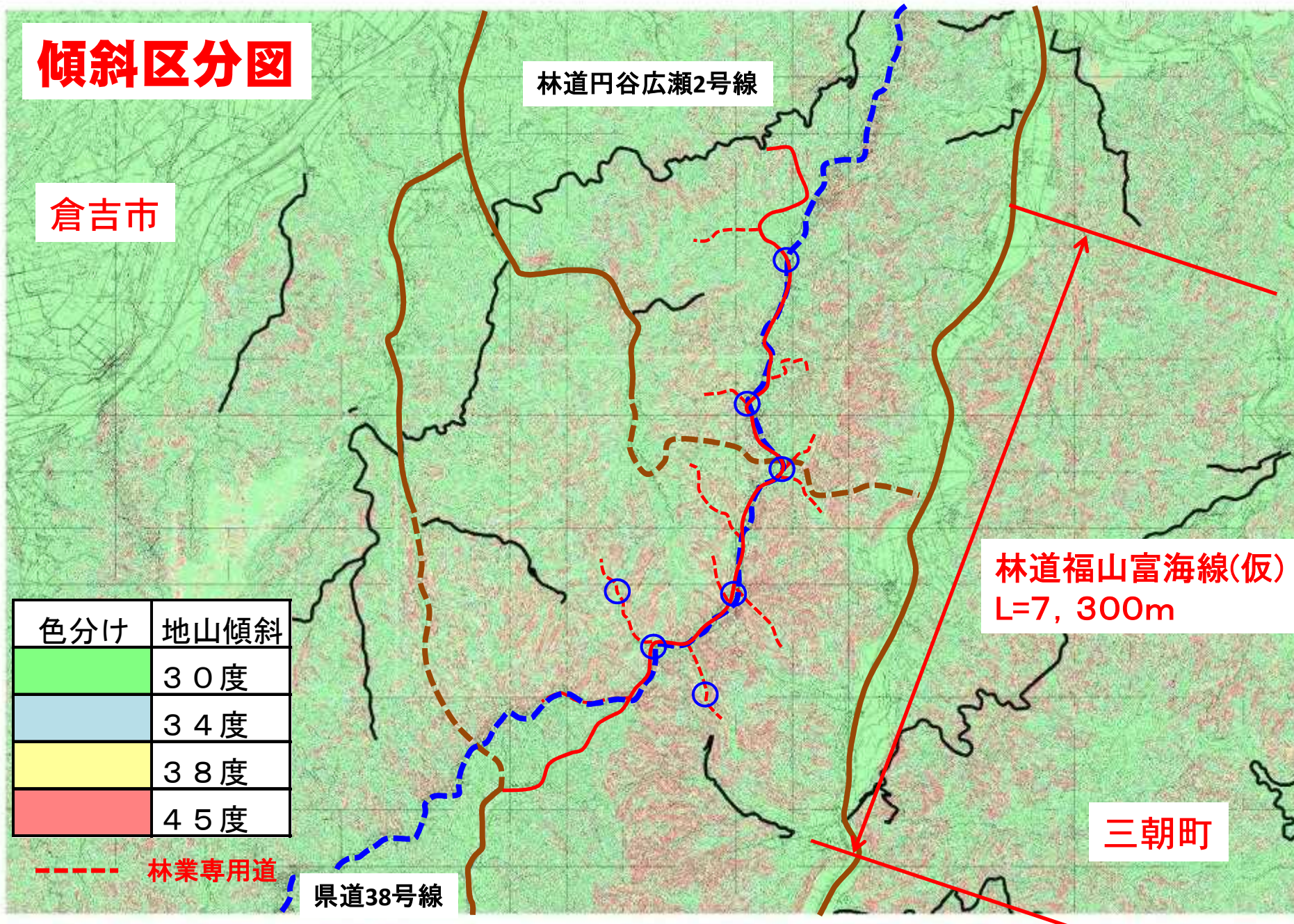
林道福山富海線(仮)
L=7, 300m

三朝町

色分け	地山傾斜
緑	30度
青	34度
黄	38度
赤	45度

----- 林業専用道

県道38号線



林道福山富海線(仮)を開設するメリット

①路網空白地の解消 → 森林整備の推進

②尾根筋林道 → 開設コストの低減

三朝町～倉吉市に跨がる線形 → 県営での開設

③三朝町・倉吉市

・負担金の折半が可能

・頓挫している県道の代替路線

・財産区、市行・町行造林地の利用

林道福山富海線(仮)
L=7, 300m

色分け	地山傾斜
緑	30度
青	34度
黄	38度
赤	45度

天神川流域林業活性化センター 総会

平成27年6月23日



天神川流域林業活性化センター 森林活用部会

平成27年8月26日





三朝町福山 既設道



三朝町福山 既設道からの起点



林内状況(森林総研)