

林業専用道ルート案の検討について

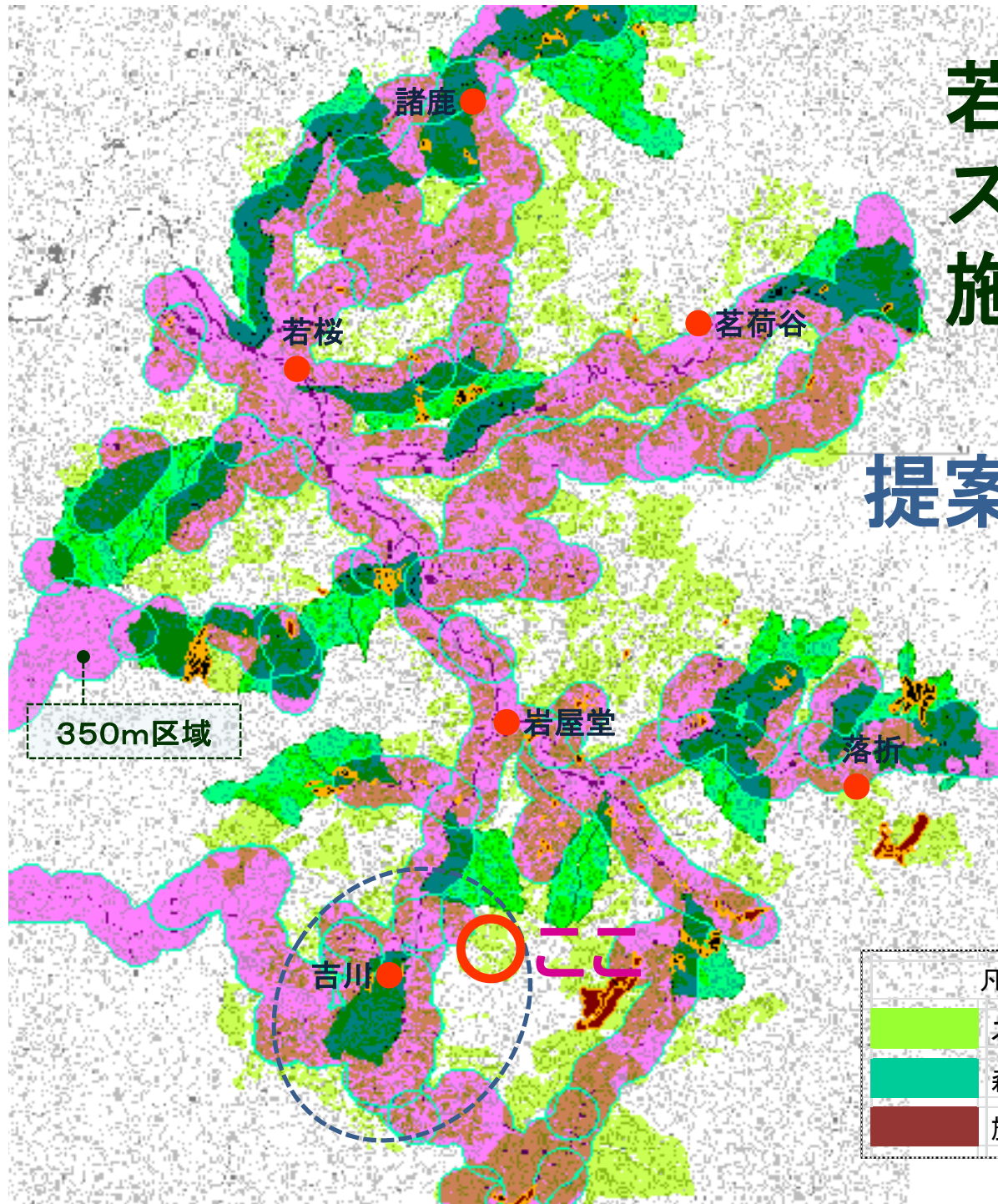





東部農林事務所八頭事務所

若桜町内の スギ・ヒノキ林と 施業環境等

提案路線の採択要件

- ・ 間伐施業の遅れ
- ・ 路網整備の遅れ
- ・ 搬出材積が多い
- ・ 波及効果が高い

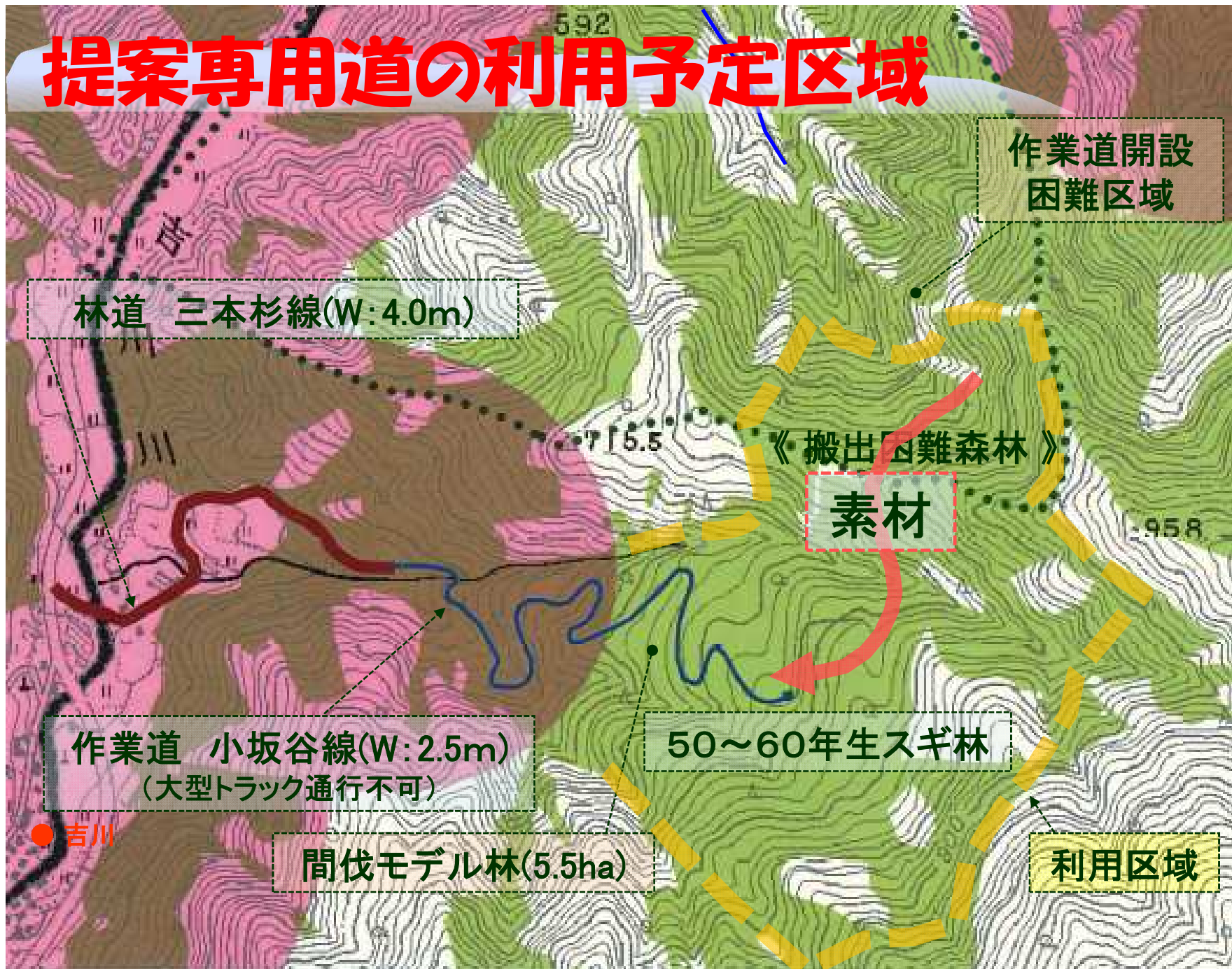


凡 例	
	スギ・ヒノキ
	森林経営計画
	施業済

提案専用道の周辺状況(吉川地内)



提案専用道の利用予定区域



提案専用道の踏査状況

- ① 地すべり地帯のため、土工を最小限にしたい。
- ② 既存作業道 (W : 2.5m) がしっかりしている。

縦断勾配
(20%強)

- 登坂不可
- 延伸不可
- 迂回

《 既存作業道を生かした線形に 》



提案専用道の線形 ①迂回と起点

①林道北側のスギ林を利用しながら要到達ポイントへ

地山勾配 急



提案専用道の線形 ②既存道の改良

②既設作業道を生かすため、「拡幅+カーブ径改良」して奥へ

地山勾配 急



提案専用道の線形 ③ 対岸まで延伸

③奥部のスギ林利用を進めるため対岸へ



開設/盛り土補強

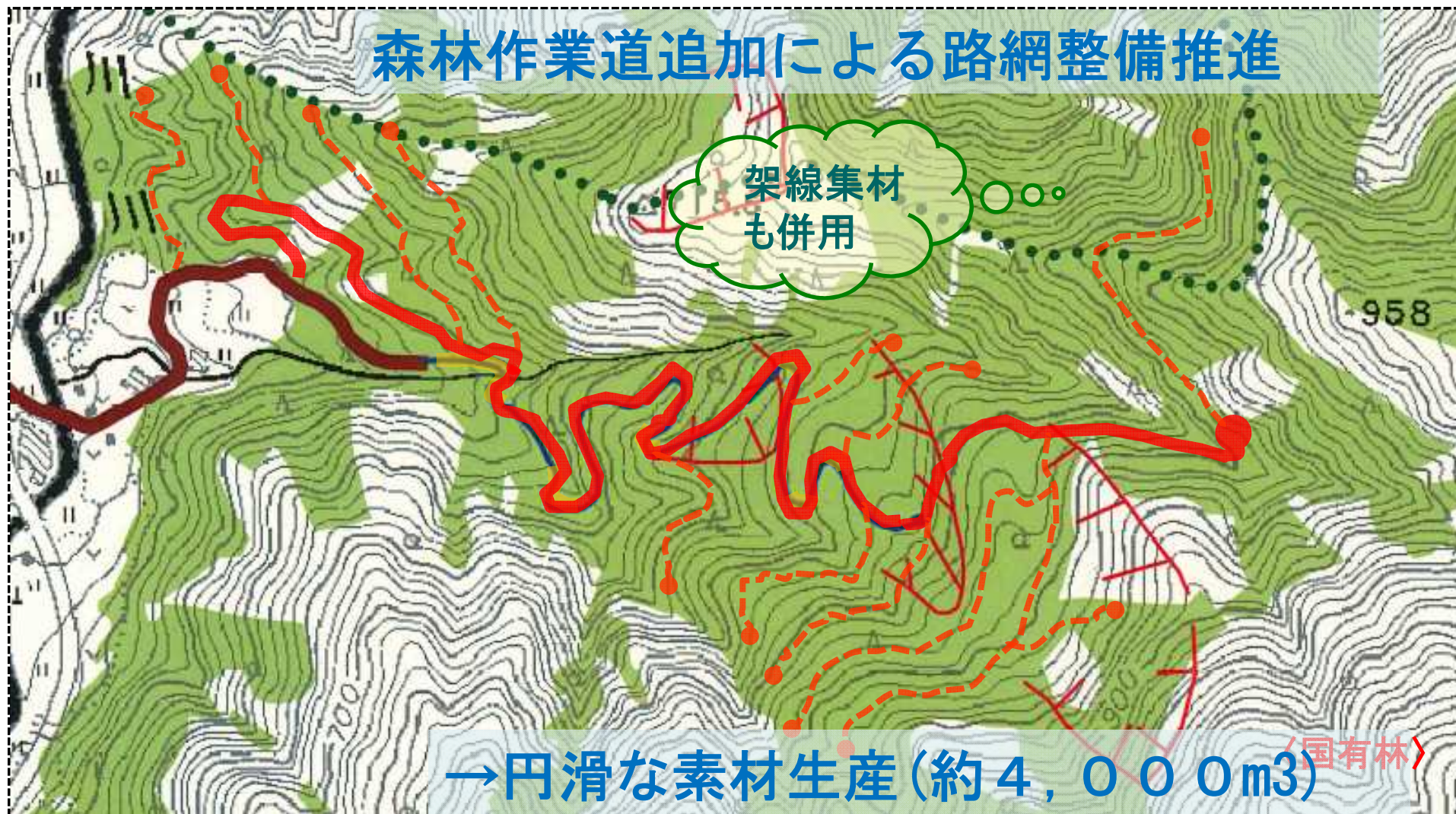
洗越し工

提案専用道の線形案

《 W: 3.5 m、L: 2,680 m 》



提案専用道による効果



→円滑な素材生産(約4,000m³)

→周辺の未整備森林の解消促進

提案後の反応

八頭中央森林組合に提案したところ...

- ・全体として納得できるルートである。
- ・既存作業道の流用は好ましい。
- ・一部、反対者の山や地形的に苦しい箇所来接するようだが、工夫等したい。



(今年度、森林経営計画を策定し)来年度、専用道を開設予定なので、踏査の参考にしたい





御清聴
ありがとうございました



